

Mayıs  
2016

SAGMER İstatistikleri



Sigorta  
**Bilgi ve Gözetim**  
Merkezi

**Tablo 1: Ödeme Yöntemine Göre Yazılan Poliçe Adedi Dağılımı**

\*Verilerin Son Güncellenme Tarihi: 30.01.2018 03:12

ÜRÜN GRUBU	ÖDEME TİPİ	2015				2016			
		Mayıs		Ocak - Mayıs		Mayıs		Ocak - Mayıs	
		Ferdi	Grup	Ferdi	Grup	Ferdi	Grup	Ferdi	Grup
SAĞLIK	BANKAYA ÖDEME	7,8%	20,1%	7,7%	11,1%	8,0%	18,3%	7,4%	25,7%
	ÇEK	0,0%	0,0%	0,0%	0,2%	0,0%	0,0%	0,0%	0,2%
	DİĞER	19,5%	6,3%	16,5%	11,3%	31,8%	4,8%	31,9%	7,0%
	EFT	0,9%	5,2%	0,8%	1,6%	0,8%	2,5%	0,9%	0,9%
	HAVALE	10,7%	25,3%	10,1%	24,0%	4,9%	2,7%	5,9%	6,2%
	HESAPTAN ÇEKİM	3,1%	0,0%	4,8%	0,0%	0,0%	0,0%	0,0%	0,0%
	KREDİ KARTI	48,0%	17,0%	49,4%	16,1%	36,4%	55,8%	37,2%	39,4%
	NAKİT	9,9%	26,2%	10,5%	35,6%	18,1%	15,9%	16,6%	20,6%
	OTOMATİK ÖDEME	0,0%	0,0%	0,0%	0,0%	0,0%	0,0%	0,0%	0,0%
	SENET	0,0%	0,0%	0,0%	0,0%	0,0%	0,0%	0,0%	0,0%
SEYAHAT	BANKAYA ÖDEME	1,2%	0,0%	1,2%	0,0%	1,2%	0,0%	1,2%	0,0%
	DİĞER	6,9%	43,4%	6,2%	43,0%	11,2%	18,7%	9,1%	27,5%
	EFT	9,6%	0,0%	12,5%	0,0%	12,3%	0,0%	14,8%	0,0%
	HAVALE	0,0%	0,0%	0,0%	0,0%	0,0%	0,0%	0,0%	0,0%
	HESAPTAN ÇEKİM	0,9%	0,0%	0,9%	0,0%	1,0%	0,0%	1,2%	0,0%
	KREDİ KARTI	24,6%	17,5%	26,1%	17,9%	26,6%	51,5%	28,0%	34,8%
	NAKİT	56,8%	39,1%	52,9%	39,0%	47,6%	29,8%	45,6%	37,6%
	OTOMATİK ÖDEME	0,0%	0,0%	0,0%	0,0%	0,0%	0,0%	0,0%	0,0%
SAĞLIK ACIL SAĞLIK	BANKAYA ÖDEME	5,8%	0,0%	9,6%	0,0%	8,3%	1,9%	9,4%	69,3%
	ÇEK	0,0%	0,0%	0,0%	0,0%	0,0%	0,0%	0,0%	0,0%
	DİĞER	0,0%	0,0%	0,0%	0,0%	0,0%	0,0%	0,0%	0,1%
	EFT	0,0%	0,0%	0,0%	0,4%	0,0%	0,0%	0,0%	0,0%
	HAVALE	10,2%	0,0%	3,9%	0,0%	0,1%	0,0%	0,3%	0,0%
	HESAPTAN ÇEKİM	23,7%	0,0%	24,4%	0,0%	15,2%	0,0%	15,7%	0,0%
	KREDİ KARTI	44,5%	62,1%	52,3%	82,6%	48,0%	30,1%	47,7%	12,7%
	NAKİT	15,8%	37,9%	9,8%	17,1%	27,4%	68,0%	26,4%	17,9%
	OTOMATİK ÖDEME	0,0%	0,0%	0,0%	0,0%	0,9%	0,0%	0,4%	0,0%
	SENET	0,0%	0,0%	0,0%	0,0%	0,0%	0,0%	0,0%	0,0%
TAMAMLAYICI SAĞLIK	BANKAYA ÖDEME	0,0%	0,0%	0,0%	0,0%	0,0%	1,1%	0,0%	0,1%
	ÇEK	0,0%	0,0%	0,0%	0,6%	0,0%	0,0%	0,0%	0,0%
	DİĞER	0,0%	0,0%	0,0%	0,0%	17,2%	12,4%	5,5%	3,7%
	HAVALE	0,8%	0,0%	0,6%	0,0%	4,7%	4,5%	7,0%	7,1%
	HESAPTAN ÇEKİM	58,2%	0,0%	51,6%	0,0%	45,0%	0,0%	49,9%	0,0%
	KREDİ KARTI	25,9%	31,0%	30,8%	14,5%	31,1%	28,1%	33,5%	10,5%

**Tablo 1: Ödeme Yöntemine Göre Yazılan Poliçe Adedi Dağılımı**

\*Verilerin Son Güncellenme Tarihi: 30.01.2018 03:12

		2015				2016			
		Mayıs		Ocak - Mayıs		Mayıs		Ocak - Mayıs	
TAMAMLAYICI SAĞLIK	NAKİT	15,1%	69,0%	16,9%	84,9%	2,0%	53,9%	4,1%	78,6%
	OTOMATİK ÖDEME	0,0%	0,0%	0,0%	0,0%	0,0%	0,0%	0,0%	0,0%
GÜNDELİK HASTANE TAZMİNATI	HAVALE	0,0%	0,0%	0,0%	0,0%	0,0%	0,0%	0,0%	0,0%
	NAKİT	0,0%	0,0%	0,0%	0,0%	0,0%	0,0%	0,0%	0,0%
HASTALIK	BANKAYA ÖDEME	9,1%	0,0%	9,9%	0,0%	15,5%	0,0%	16,5%	0,0%
	ÇEK	0,0%	0,0%	0,0%	0,0%	0,0%	0,0%	0,0%	0,0%
	DİĞER	0,1%	0,0%	1,5%	0,0%	53,2%	0,0%	46,6%	0,0%
	HAVALE	0,2%	0,0%	1,1%	0,0%	0,1%	0,0%	0,1%	0,0%
	HESAPTAN ÇEKİM	50,2%	0,0%	57,1%	0,0%	0,4%	0,0%	0,5%	0,0%
	KREDİ KARTI	39,8%	0,0%	24,5%	0,0%	29,7%	0,0%	35,2%	0,0%
	NAKİT	0,7%	0,0%	6,0%	100,0%	1,1%	0,0%	1,0%	100,0%

**Tablo 2: Pazarlama Yöntemine Göre Yazılan Poliçe Adedi Dağılımı**

\*Verilerin Son Güncellenme Tarihi: 30.01.2018 03:12

ÜRÜN GRUBU	ÜRETİM KAYNAĞI	2015				2016			
		Mayıs		Ocak - Mayıs		Mayıs		Ocak - Mayıs	
		Ferdi	Grup	Ferdi	Grup	Ferdi	Grup	Ferdi	Grup
SAĞLIK	ACENTE	65,0%	22,8%	63,3%	32,2%	85,8%	64,9%	84,9%	33,9%
	BANKA	14,6%	4,7%	14,4%	0,6%	0,5%	0,3%	0,7%	0,5%
	BROKER	4,4%	42,1%	4,9%	25,4%	4,3%	29,2%	4,8%	37,3%
	ÇAĞRI MERKEZİ	6,7%	0,2%	5,9%	0,0%	7,0%	0,0%	7,6%	0,0%
	DİREKT	6,8%	30,3%	6,8%	41,7%	2,3%	5,5%	1,9%	28,2%
	SATIŞ OFİSİ	0,1%	0,0%	0,1%	0,1%	0,0%	0,1%	0,0%	0,1%
	WEB	2,5%	0,0%	4,5%	0,0%	0,0%	0,0%	0,0%	0,0%
SEYAHAT	ACENTE	74,3%	83,6%	73,3%	82,5%	74,9%	50,6%	72,9%	65,1%
	ATM	0,0%	0,0%	0,0%	0,0%	0,0%	0,0%	0,0%	0,0%
	BANKA	6,4%	0,3%	5,8%	0,4%	6,0%	0,3%	6,0%	0,3%
	BROKER	0,8%	0,4%	1,0%	0,4%	1,0%	0,2%	1,0%	0,2%
	ÇAĞRI MERKEZİ	0,4%	0,0%	0,4%	0,0%	0,3%	0,0%	0,4%	0,0%
	DİREKT	0,7%	2,4%	0,7%	3,0%	1,1%	0,7%	1,0%	2,1%
	SATIŞ OFİSİ	0,0%	0,0%	0,0%	0,0%	0,0%	0,0%	0,0%	0,0%
WEB	17,4%	13,3%	18,8%	13,7%	16,8%	48,3%	18,8%	32,4%	
SAĞLIK ACİL SAĞLIK	ACENTE	23,0%	0,0%	25,9%	3,9%	29,6%	2,8%	25,1%	2,1%
	ATM	0,1%	0,0%	0,3%	0,0%	0,0%	0,0%	0,0%	0,0%
	BANKA	68,1%	99,2%	61,7%	95,8%	63,3%	96,9%	66,2%	29,3%
	BROKER	4,3%	0,0%	3,5%	0,1%	3,8%	0,0%	4,3%	0,1%
	ÇAĞRI MERKEZİ	0,0%	0,0%	0,0%	0,0%	0,0%	0,0%	0,0%	0,0%
	DİREKT	4,5%	0,8%	8,4%	0,2%	2,8%	0,3%	4,0%	68,5%
	SATIŞ OFİSİ	0,0%	0,0%	0,0%	0,0%	0,0%	0,0%	0,0%	0,0%
WEB	0,0%	0,0%	0,2%	0,0%	0,4%	0,0%	0,4%	0,0%	
TAMAMLAYICI SAĞLIK	ACENTE	27,7%	75,9%	35,7%	62,2%	44,0%	69,7%	34,4%	27,9%
	BANKA	69,9%	3,4%	61,9%	0,6%	54,0%	4,5%	62,8%	1,6%
	BROKER	1,4%	6,9%	1,2%	27,9%	1,4%	19,1%	1,7%	65,8%
	DİREKT	1,0%	13,8%	1,2%	9,3%	0,6%	6,7%	1,1%	4,7%
GÜNDELİK HASTANE TAZMİNATI	BANKA	0,0%	0,0%	0,0%	0,0%	0,0%	0,0%	0,0%	0,0%
HASTALIK	ACENTE	1,7%	0,0%	8,3%	0,0%	57,8%	0,0%	52,8%	0,0%
	ATM	0,0%	0,0%	0,0%	0,0%	0,0%	0,0%	0,0%	0,0%
	BANKA	93,0%	0,0%	88,2%	0,0%	26,0%	0,0%	38,2%	0,0%
	BROKER	0,0%	0,0%	0,0%	100,0%	1,0%	0,0%	0,7%	100,0%
	ÇAĞRI MERKEZİ	0,0%	0,0%	0,0%	0,0%	0,2%	0,0%	0,4%	0,0%
DİREKT	5,3%	0,0%	3,3%	0,0%	14,9%	0,0%	7,9%	0,0%	



**Tablo 3: Yenileme Yapısına Göre Yazılan Poliçe Adetleri Dağılımı**

\*Verilerin Son Güncellenme Tarihi: 30.01.2018 03:12

ÜRÜN GRUBU	YENİLEME TİPİ	2015				2016			
		Mayıs		Ocak - Mayıs		Mayıs		Ocak - Mayıs	
		Ferdi	Grup	Ferdi	Grup	Ferdi	Grup	Ferdi	Grup
SAĞLIK	Geçiş	4,8%	0,2%	4,0%	0,5%	4,7%	0,1%	5,4%	0,5%
	Yeni İş	43,8%	54,0%	42,1%	49,4%	61,7%	24,1%	59,8%	29,2%
	Yenileme	51,4%	45,8%	53,9%	50,1%	33,6%	75,8%	34,8%	70,4%
SEYAHAT	Geçiş	3,7%	58,3%	2,6%	60,6%	10,3%	28,1%	7,1%	50,7%
	Yeni İş	81,2%	39,0%	80,5%	37,0%	75,1%	68,0%	77,1%	47,0%
	Yenileme	15,1%	2,7%	16,8%	2,4%	14,6%	4,0%	15,7%	2,3%
SAĞLIK ACİL SAĞLIK	Geçiş	0,0%	0,0%	0,0%	0,0%	0,0%	0,0%	0,0%	0,0%
	Yeni İş	92,7%	84,1%	93,3%	57,3%	81,1%	93,2%	87,6%	92,2%
	Yenileme	7,3%	15,9%	6,7%	42,7%	18,9%	6,8%	12,4%	7,8%
TAMAMLAYICI SAĞLIK	Geçiş	0,4%	0,0%	0,3%	0,0%	0,2%	0,0%	0,2%	0,0%
	Yeni İş	94,6%	62,1%	95,3%	70,3%	92,2%	71,9%	91,8%	87,6%
	Yenileme	5,0%	37,9%	4,4%	29,7%	7,6%	28,1%	8,0%	12,4%
GÜNDELİK HASTANE TAZMİNATI	Yeni İş	0,0%	0,0%	0,0%	0,0%	0,0%	0,0%	0,0%	0,0%
	Yenileme	0,0%	0,0%	0,0%	0,0%	0,0%	0,0%	0,0%	0,0%
HASTALIK	Geçiş	0,3%	0,0%	6,7%	0,0%	0,1%	0,0%	0,0%	0,0%
	Yeni İş	81,6%	0,0%	82,4%	0,0%	93,7%	0,0%	91,3%	66,7%
	Yenileme	18,1%	0,0%	10,9%	100,0%	6,2%	0,0%	8,7%	33,3%

**Tablo 4: Sağlık Sigortalarında Yenileme Yılına Göre Yazılan Poliçe Adedi Dağılımı**

\*Verilerin Son Güncellenme Tarihi: 30.01.2018 03:12

ÜRÜN GRUBU	YENİLEME YILI	2015				2016			
		Mayıs		Ocak - Mayıs		Mayıs		Ocak - Mayıs	
		Ferdi	Grup	Ferdi	Grup	Ferdi	Grup	Ferdi	Grup
SAĞLIK	0-4	81,4%	78,3%	80,6%	75,2%	89,8%	87,4%	89,4%	80,3%
	5-10	11,6%	20,7%	12,5%	21,2%	7,1%	10,1%	7,3%	16,2%
	11-20	6,6%	0,9%	6,5%	3,3%	3,0%	2,5%	3,3%	3,2%
	20<	0,4%	0,0%	0,4%	0,4%	0,1%	0,0%	0,0%	0,3%

**Tablo 5: Vade Yapısına Göre Yazılan Poliçe Adedi Dağılımı**

\*Verilerin Son Güncellenme Tarihi: 30.01.2018 03:12

ÜRÜN GRUBU	VADE SÜRESİ (AY)	2015				2016			
		Mayıs		Ocak - Mayıs		Mayıs		Ocak - Mayıs	
		Ferdi	Grup	Ferdi	Grup	Ferdi	Grup	Ferdi	Grup
SAĞLIK	1	29,9%	7,2%	29,0%	10,8%	43,3%	21,7%	39,5%	44,7%
	2-6	12,6%	25,9%	14,7%	31,0%	9,3%	11,7%	10,6%	27,4%
	7-12	57,5%	66,9%	56,3%	58,1%	47,4%	66,6%	49,9%	27,9%
SEYAHAT	1	99,5%	99,9%	99,4%	99,7%	99,8%	99,5%	99,7%	99,7%
	2-6	0,4%	0,1%	0,5%	0,3%	0,2%	0,5%	0,3%	0,3%
	7-12	0,1%	0,0%	0,1%	0,0%	0,0%	0,0%	0,0%	0,0%
SAĞLIK ACİL SAĞLIK	1	71,3%	8,3%	66,1%	3,6%	63,9%	61,0%	67,5%	84,6%
	2-6	9,4%	1,5%	12,0%	2,1%	8,8%	4,5%	9,6%	2,1%
	7-12	19,4%	90,2%	21,8%	94,3%	27,3%	34,5%	22,9%	13,3%
TAMAMLAYICI SAĞLIK	1	85,8%	10,3%	87,9%	9,3%	65,0%	18,0%	77,4%	6,1%
	2-6	4,4%	34,5%	4,0%	37,2%	5,1%	39,3%	5,5%	61,6%
	7-12	9,7%	55,2%	8,2%	53,5%	29,9%	42,7%	17,1%	32,3%
GÜNDELİK HASTANE TAZMİNATI	1	0,0%	0,0%	0,0%	0,0%	0,0%	0,0%	0,0%	0,0%
	7-12	0,0%	0,0%	0,0%	0,0%	0,0%	0,0%	0,0%	0,0%
HASTALIK	1	56,1%	0,0%	64,0%	14,3%	76,4%	0,0%	73,9%	33,3%
	2-6	40,8%	0,0%	34,3%	0,0%	3,6%	0,0%	5,2%	66,7%
	7-12	3,1%	0,0%	1,7%	85,7%	19,9%	0,0%	20,9%	0,0%



**Tablo 6: Döviz Tipine Göre Yazılan Poliçe Adedi Dağılımı**

\*Verilerin Son Güncellenme Tarihi: 30.01.2018 03:12

ÜRÜN GRUBU	DÖVİZ TİPİ	2015				2016			
		Mayıs		Ocak - Mayıs		Mayıs		Ocak - Mayıs	
		Ferdi	Grup	Ferdi	Grup	Ferdi	Grup	Ferdi	Grup
SAĞLIK	EUR	0,0%	0,0%	0,0%	0,0%	0,0%	0,0%	0,0%	0,0%
	TRY	99,8%	100,0%	99,8%	100,0%	100,0%	100,0%	100,0%	100,0%
	USD	0,2%	0,0%	0,2%	0,0%	0,0%	0,0%	0,0%	0,0%
SEYAHAT	EUR	43,4%	13,8%	44,5%	16,5%	41,3%	32,3%	43,4%	28,8%
	TRY	56,2%	86,2%	55,0%	83,5%	58,4%	67,7%	56,2%	71,2%
	USD	0,4%	0,0%	0,5%	0,0%	0,3%	0,0%	0,4%	0,0%
SAĞLIK ACİL SAĞLIK	EUR	0,0%	0,0%	0,0%	0,0%	0,0%	0,0%	0,0%	0,0%
	TRY	100,0%	100,0%	100,0%	100,0%	100,0%	100,0%	100,0%	100,0%
TAMAMLAYICI SAĞLIK	TRY	100,0%	100,0%	100,0%	100,0%	100,0%	100,0%	100,0%	100,0%
GÜNDELİK HASTANE TAZMİNATI	TRY	0,0%	0,0%	0,0%	0,0%	0,0%	0,0%	0,0%	0,0%
HASTALIK	EUR	0,0%	0,0%	0,0%	0,0%	0,0%	0,0%	0,0%	0,0%
	TRY	100,0%	0,0%	100,0%	85,7%	100,0%	0,0%	100,0%	66,7%
	USD	0,0%	0,0%	0,0%	14,3%	0,0%	0,0%	0,0%	33,3%

**Tablo 7: 2016 Yılı İllere Göre Yazılan Poliçe Adedi Dağılımı****( 2016 Ocak - 2016 Mayıs verisi kullanılmıştır.)**

\*Verilerin Son Güncellenme Tarihi: 30.01.2018 03:12

İL	SAĞLIK		SEYAHAT		SAĞLIK ACİL SAĞLIK		HASTALIK	
	Ferdi	Grup	Ferdi	Grup	Ferdi	Grup	Ferdi	Grup
ADANA	3.457	42	7.959	350	604	18	690	0
ADİYAMAN	393	0	523	77	32	2	56	0
AFYON	664	4	3.339	90	132	2	167	0
AĞRI	149	1	552	14	30	-1	21	0
AKSARAY	319	1	1.342	43	86	1	45	0
AMASYA	506	0	750	23	59	2	180	0
ANKARA	25.444	490	62.665	3.031	1.716	19	1.730	0
ANTALYA	16.076	22	13.166	561	880	21	1.354	0
ARDAHAN	79	0	262	2	10	0	2	0
ARTVİN	140	0	436	4	33	0	38	0
AYDIN	2.359	8	4.533	298	284	12	312	0
BALIKESİR	2.486	58	5.078	262	257	2	701	0
BARTIN	170	1	502	44	74	-1	60	0
BATMAN	198	0	430	28	91	0	45	0
BAYBURT	17	0	122	3	1	0	2	0
BİLECİK	303	3	575	32	55	1	104	0
BİNGÖL	100	1	300	100	17	0	3	0
BİTLİS	72	0	322	17	35	0	20	0
BOLU	662	8	1.289	80	136	9	136	0
BURDUR	334	0	904	29	72	0	45	0
BURSA	11.813	559	21.710	1.188	1.277	31	1.877	0
ÇANAKKALE	1.018	14	2.272	498	99	3	372	0
ÇANKIRI	85	0	517	9	27	1	22	0
ÇORUM	773	3	1.033	280	157	9	220	0
DENİZLİ	2.287	12	3.513	370	178	17	400	0
DİĞER	1	0	2	0	0	0	0	0
DİYARBAKIR	414	4	2.220	71	402	1	121	0
DÜZCE	645	11	1.141	124	153	3	166	0
EDİRNE	831	0	6.934	72	194	15	184	0
ELAZIĞ	201	2	1.187	76	65	0	131	0
ERZİNCAN	129	0	527	35	34	-1	12	0
ERZURUM	395	3	944	61	87	-2	59	0
ESKİŞEHİR	2.475	39	4.798	189	292	9	412	0

**Tablo 7: 2016 Yılı İllere Göre Yazılan Poliçe Adedi Dağılımı****( 2016 Ocak - 2016 Mayıs verisi kullanılmıştır.)**

\*Verilerin Son Güncellenme Tarihi: 30.01.2018 03:12

	SAĞLIK		SEYAHAT		SAĞLIK ACİL SAĞLIK		HASTALIK	
GAZİANTEP	6.836	8	5.497	261	370	10	423	0
GİRESUN	439	0	2.044	37	80	1	81	0
GİRNE (KIBRIS)	3	0	4	0	0	0	0	0
GÜMÜŞHANE	47	1	291	7	28	0	26	0
GÜZELYURT (KIBRIS)	0	0	0	0	0	0	0	0
HAKKARİ	81	0	116	58	9	1	2	0
HATAY	1.255	7	4.522	148	222	5	365	0
İÇEL	5.012	25	5.556	223	541	13	478	0
İĞDIR	251	1	217	6	6	1	27	0
ISPARTA	767	0	2.490	52	106	1	100	0
İSTANBUL	206.832	4.752	527.871	19.655	6.383	2.782	7.736	0
İZMİR	16.952	377	60.974	4.835	1.325	68	1.215	3
K.MARAŞ	1.028	0	1.297	88	167	5	475	0
KARABÜK	298	3	362	99	52	3	56	0
KARAMAN	289	0	954	15	45	0	53	0
KARS	258	0	531	9	32	1	49	0
KASTAMONU	221	0	649	49	271	0	50	0
KAYSERİ	1.529	12	3.842	413	400	8	277	0
KİLİS	90	0	169	2	17	1	62	0
KIRIKKALE	217	0	434	10	52	-1	42	0
KIRKLARELİ	809	7	3.045	84	202	35	264	0
KIRŞEHİR	106	3	1.181	26	79	1	33	0
KOCAELİ	5.345	187	7.584	652	704	60	1.229	0
KONYA	2.588	9	5.085	225	437	0	461	0
KÜTAHYA	1.218	7	1.100	172	90	10	197	0
LEFKOŞE (KIBRIS)	83	7	6	0	1	0	0	0
MAGUSA (KIBRIS)	1	0	1	0	0	0	0	0
MALATYA	767	5	1.175	91	73	2	294	0
MANİSA	2.272	22	4.217	321	316	5	142	0
MARDİN	381	3	1.062	38	167	13	204	0
MUĞLA	6.767	33	6.176	344	427	20	523	0
MUŞ	39	0	336	21	13	0	5	0
NEVŞEHİR	296	1	1.149	49	169	0	83	0
NİĞDE	393	2	557	64	56	1	262	0

**Tablo 7: 2016 Yılı İllere Göre Yazılan Poliçe Adedi Dağılımı**

( 2016 Ocak - 2016 Mayıs verisi kullanılmıştır.)

\*Verilerin Son Güncellenme Tarihi: 30.01.2018 03:12

	SAĞLIK		SEYAHAT		SAĞLIK ACİL SAĞLIK		HASTALIK	
ORDU	711	2	1.543	135	132	7	83	0
OSMANİYE	481	2	659	34	151	1	230	0
RİZE	306	1	720	20	65	2	80	0
SAKARYA	4.594	27	3.943	262	242	11	750	0
SAMSUN	2.623	4	2.931	110	283	9	431	0
ŞANLIURFA	1.546	3	1.324	165	454	2	351	0
SİİRT	40	0	166	23	32	1	5	0
SİNOP	166	1	545	24	53	0	20	0
ŞIRNAK	52	0	240	17	33	4	11	0
SİVAS	474	2	1.604	68	90	3	61	0
TEKİRDAĞ	2.802	30	7.204	314	498	55	417	0
TOKAT	471	2	1.081	90	132	3	254	0
TRABZON	1.267	9	3.615	101	171	9	141	0
TUNCELİ	23	0	724	19	8	0	9	0
UŞAK	527	1	1.253	95	48	0	83	0
VAN	397	2	1.132	25	110	2	67	0
YALOVA	2.034	13	914	56	100	8	111	0
YOZGAT	208	0	1.173	42	70	0	66	0
YURTDIŞI	82	23	1.345	192	34	0	0	0
ZONGULDAK	913	4	1.757	153	234	3	262	0

**Tablo 8: Poliçe Durumuna Göre Yıllar Bazında Yazılan Poliçe Adedi Dağılımı**

**(2012 Ocak - 2016 Mayıs verisi kullanılmıştır.**

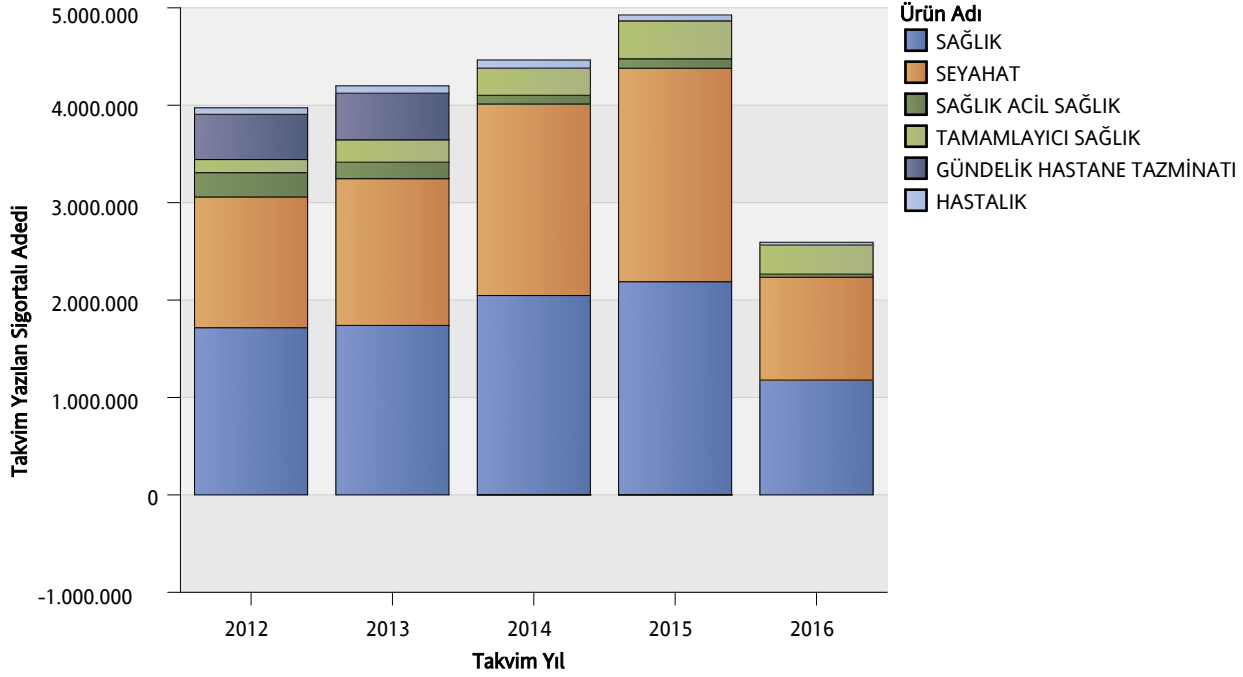
**\*Verilerin Son Güncellenme Tarihi: 30.01.2018 03:12**

		2012	2013	2014	2015	2016
GÜNDELİK HASTANE TAZMİNATI	İPTAL	1%	0%	0,0%	0,0%	0,0%
	MERİ	99%	100%	100%	0,0%	0,0%
HASTALIK	İPTAL	8%	7%	10%	11%	5%
	MERİ	92%	93%	90%	89%	95%
SAĞLIK	İPTAL	11%	9%	9%	7%	9%
	MERİ	89%	91%	91%	93%	91%
SAĞLIK ACİL SAĞLIK	İPTAL	18%	17%	22%	17%	19%
	MERİ	82%	83%	78%	83%	81%
SEYAHAT	İPTAL	8%	8%	7%	7%	6%
	MERİ	92%	92%	93%	93%	94%
TAMAMLAYICI SAĞLIK	İPTAL	13%	12%	14%	17%	18%
	MERİ	87%	88%	86%	83%	82%

## Grafik 1: Yazılan Sigortalı Sayısı Dağılımı

(2012 Ocak - 2016 Mayıs verisi kullanılmıştır.)

\*Verilerin Son Güncellenme Tarihi: 30.01.2018 03:12

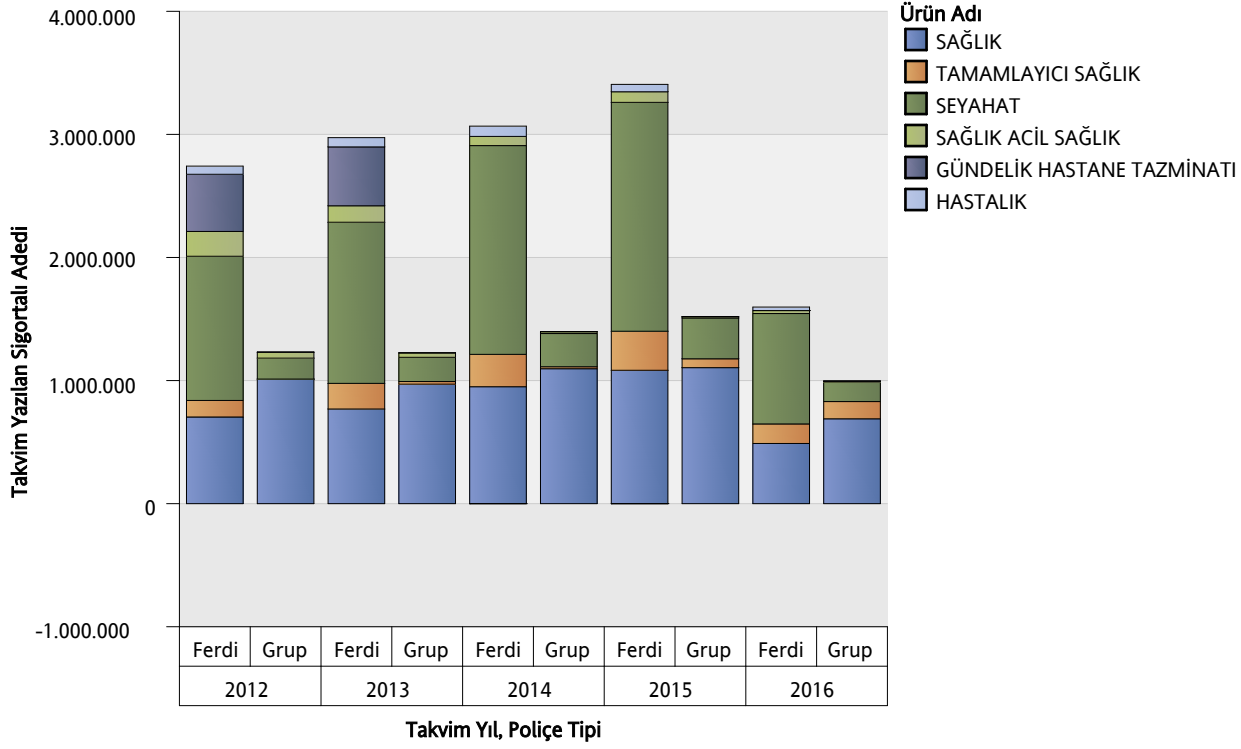


ÜRÜN GRUBU	2012	2013	2014	2015	2016
SAĞLIK	1.716.243	1.739.910	2.046.567	2.188.623	1.178.497
SEYAHAT	1.341.693	1.506.013	1.965.967	2.191.275	1.055.445
SAĞLIK ACİL SAĞLIK	249.853	169.603	89.416	97.047	32.189
TAMAMLAYICI SAĞLIK	134.450	229.450	278.747	389.144	298.686
GÜNDELİK HASTANE TAZMİNATI	464.536	478.514	-4	-11	0
HASTALIK	66.889	75.688	83.776	60.021	28.286

## Grafik 2: Ürün Grubu ve Poliçe Tipine Göre Yazılan Sigortalı Sayısı Dağılımı

(2012 Ocak - 2016 Mayıs verisi kullanılmıştır.)

\*Verilerin Son Güncellenme Tarihi: 30.01.2018 03:12

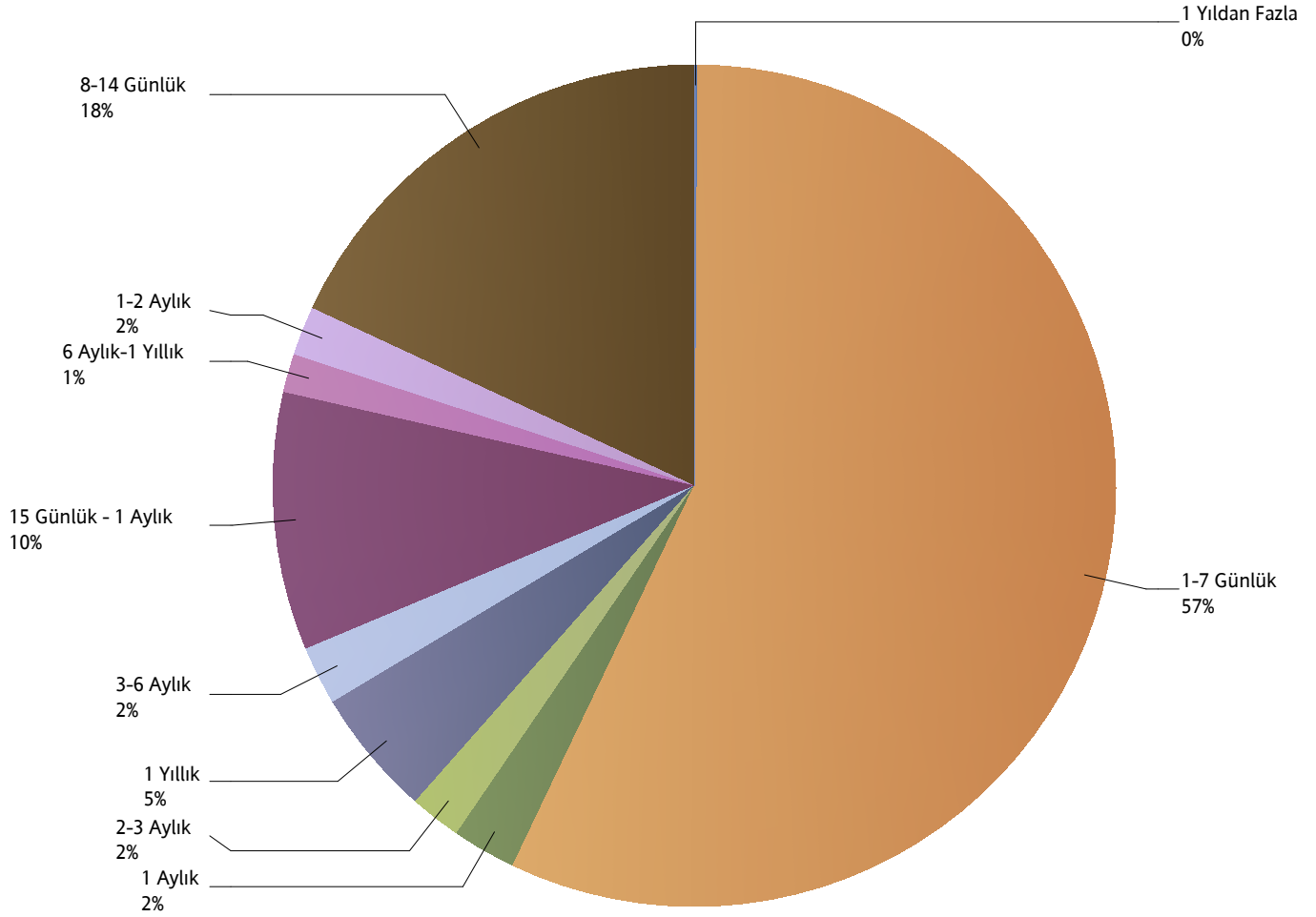


ÜRÜN GRUBU	2012		2013		2014		2015		2016	
	Ferdî	Grup	Ferdî	Grup	Ferdî	Grup	Grup	Ferdî	Ferdî	Grup
SAĞLIK	704.264	1.011.979	768.996	970.914	950.138	1.096.429	1.105.019	1.083.604	488.871	689.626
SEYAHAT	1.171.433	170.260	1.309.266	196.747	1.696.240	269.727	331.898	1.859.377	896.915	158.530
SAĞLIK ACİL SAĞLIK	201.441	48.412	133.553	36.050	74.420	14.996	10.720	86.327	24.313	7.876
TAMAMLAYICI SAĞLIK	134.333	117	208.246	21.204	262.785	15.962	71.888	317.256	158.841	139.845
GÜNDELİK HASTANE TAZMİNATI	464.536	0	478.514	0	-4	0	0	-11	0	0
HASTALIK	66.228	661	75.014	674	83.496	280	389	59.632	28.162	124

### Grafik 3: Yazılan Seyahat Sigortalarında Vade Dağılımı

( 2016 Ocak - 2016 Mayıs verisi kullanılmıştır.)

\*Verilerin Son Güncellenme Tarihi: 30.01.2018 03:12

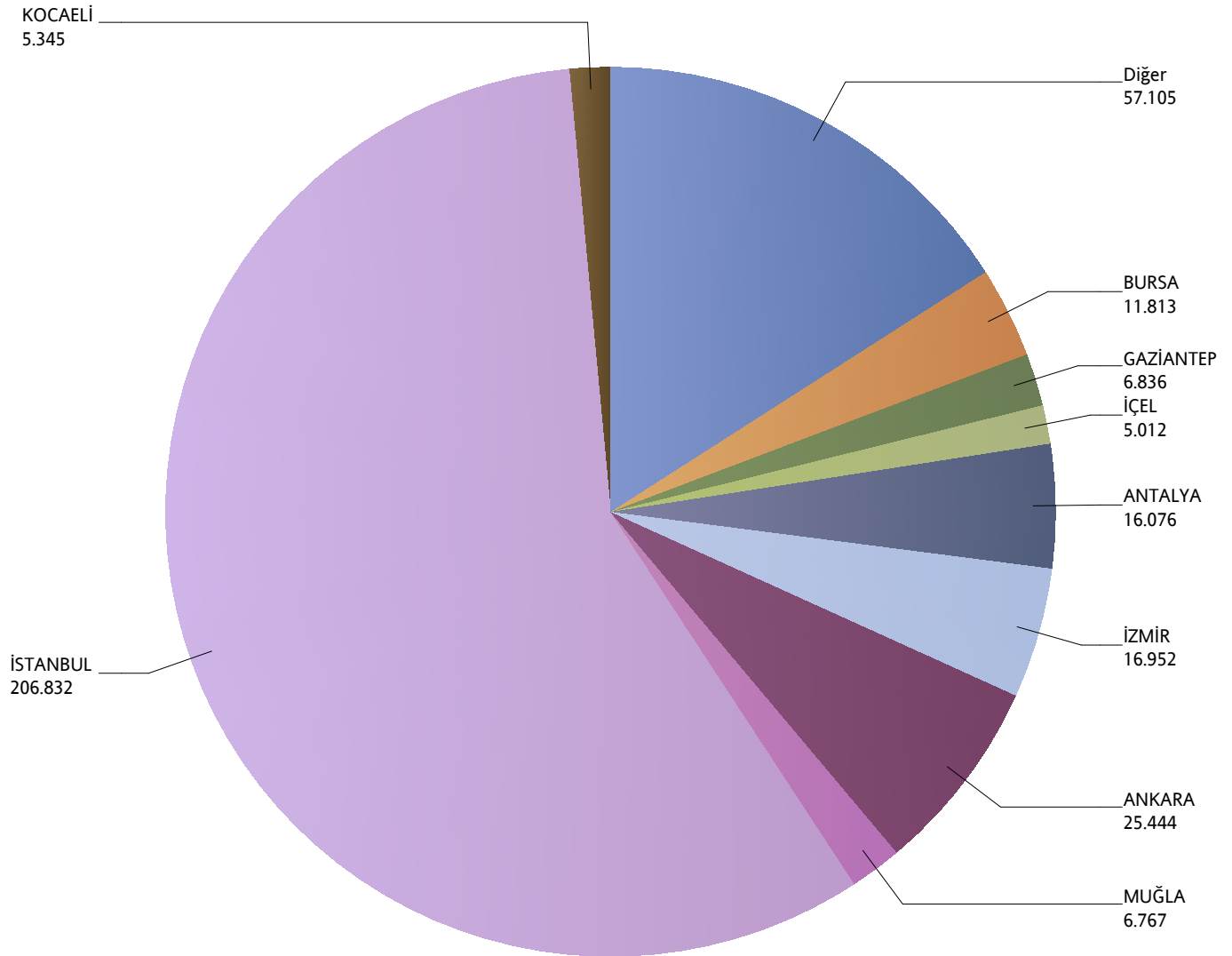




#### Grafik 4: Yazılan Bireysel Sağlık Sigortaları Poliçe Adetlerinin 2016 Yılı İller Dağılımı

( 2016 Ocak - 2016 Mayıs verisi kullanılmıştır.)

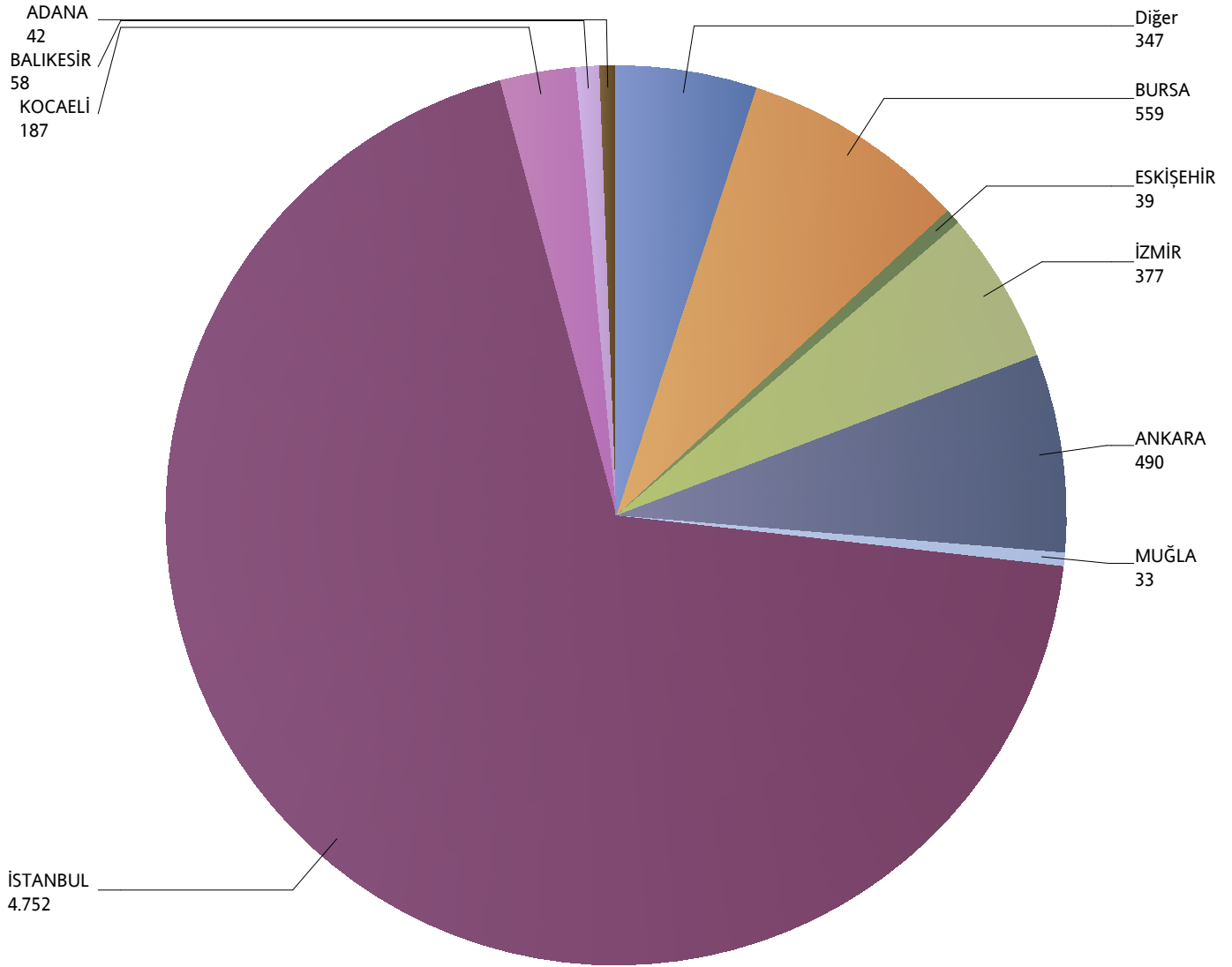
\*Verilerin Son Güncellenme Tarihi: 30.01.2018 03:12



## Grafik 5: Yazılan Kurumsal Sağlık Sigortaları Poliçe Adetlerinin 2016 Yılı İller Dağılımı

( 2016 Ocak - 2016 Mayıs verisi kullanılmıştır.)

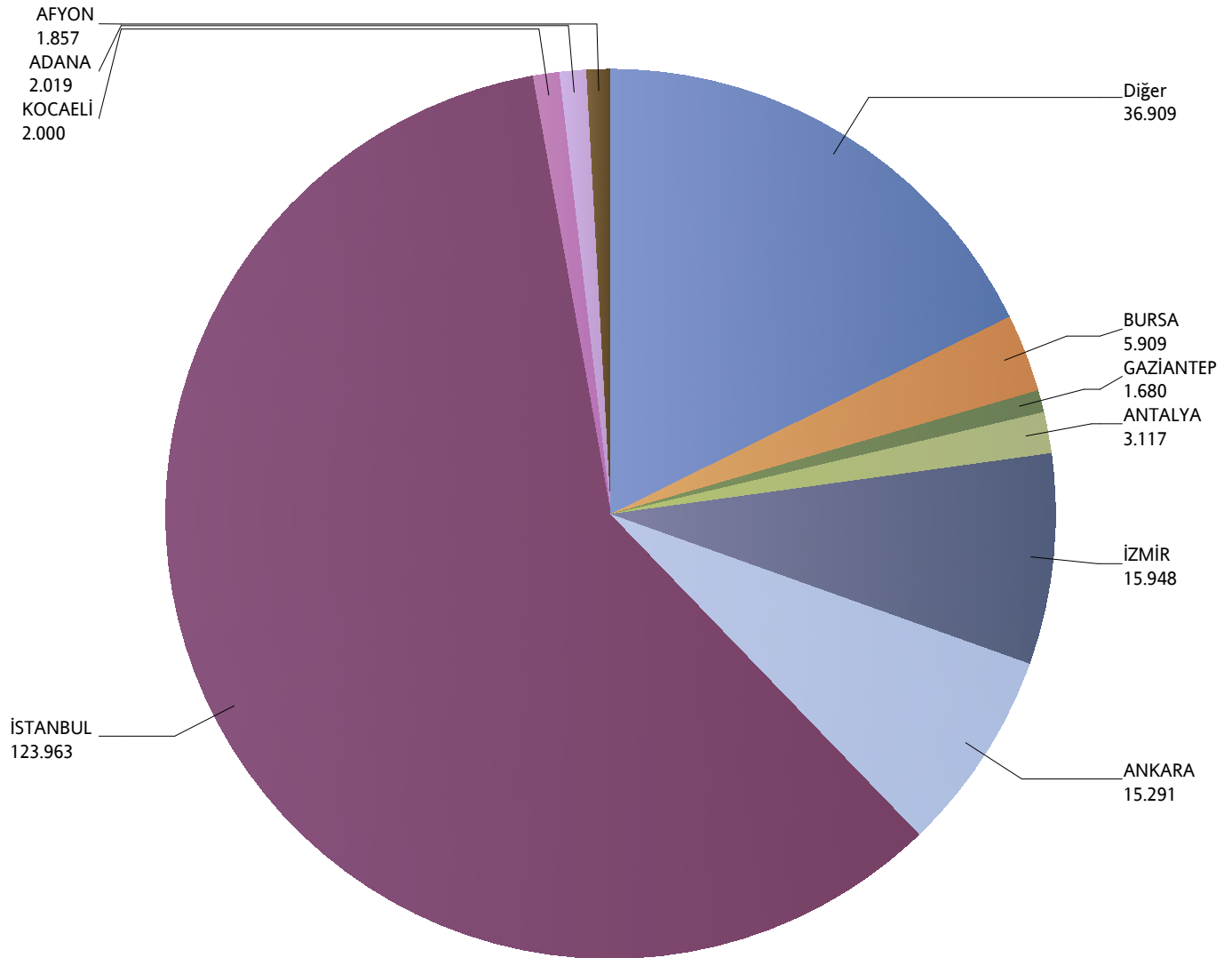
\*Verilerin Son Güncellenme Tarihi: 30.01.2018 03:12



## Grafik 6: Yazılan Bireysel Seyahat Sigortaları Poliçe Adetlerinin 2016 Yılı İller Dağılımı

( 2016 Ocak - 2016 Mayıs verisi kullanılmıştır.)

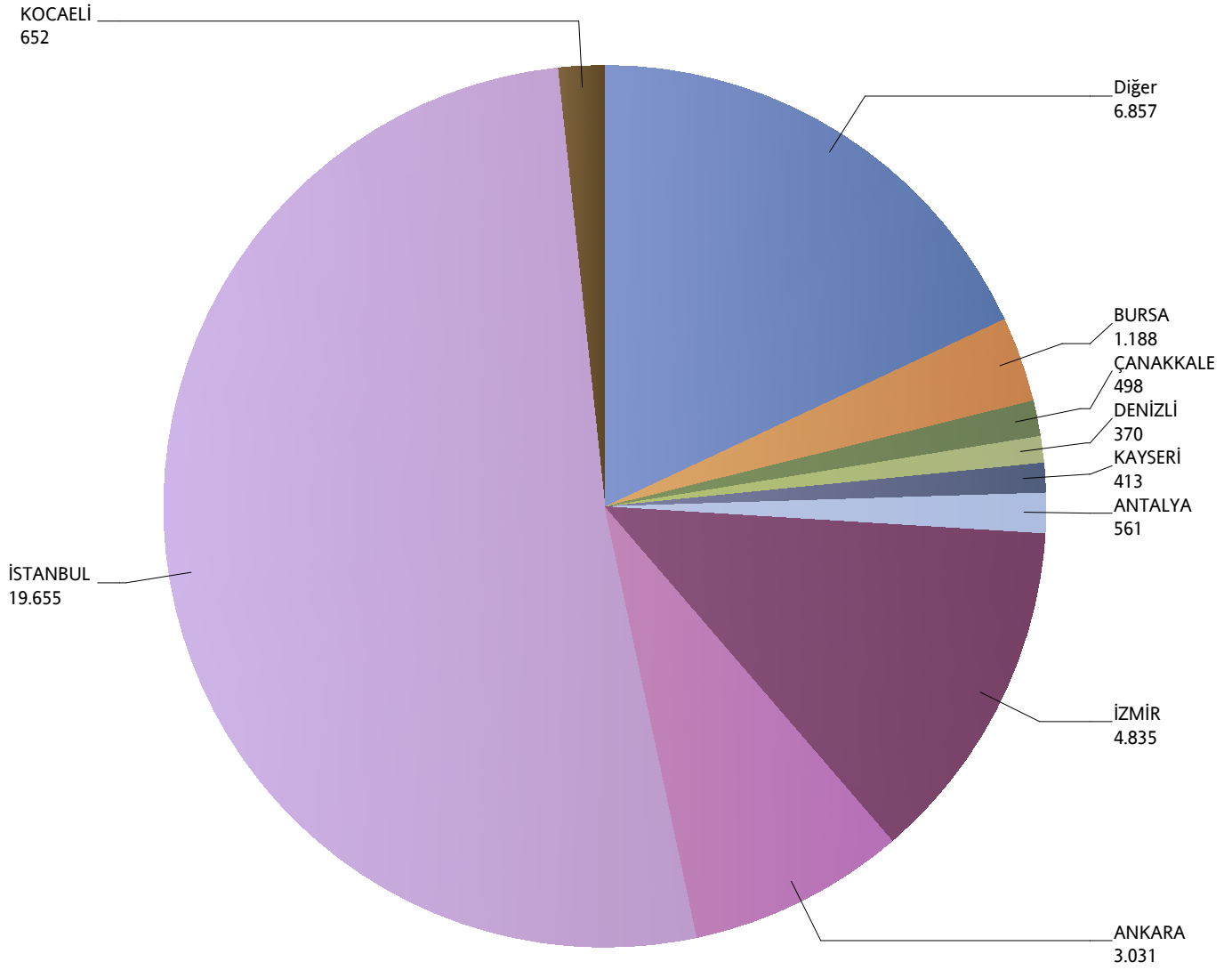
\*Verilerin Son Güncellenme Tarihi: 30.01.2018 03:12



## Grafik 7: Yazılan Kurumsal Seyahat Sigortaları Poliçe Adetlerinin 2016 Yılı İller Dağılımı

( 2016 Ocak - 2016 Mayıs verisi kullanılmıştır.)

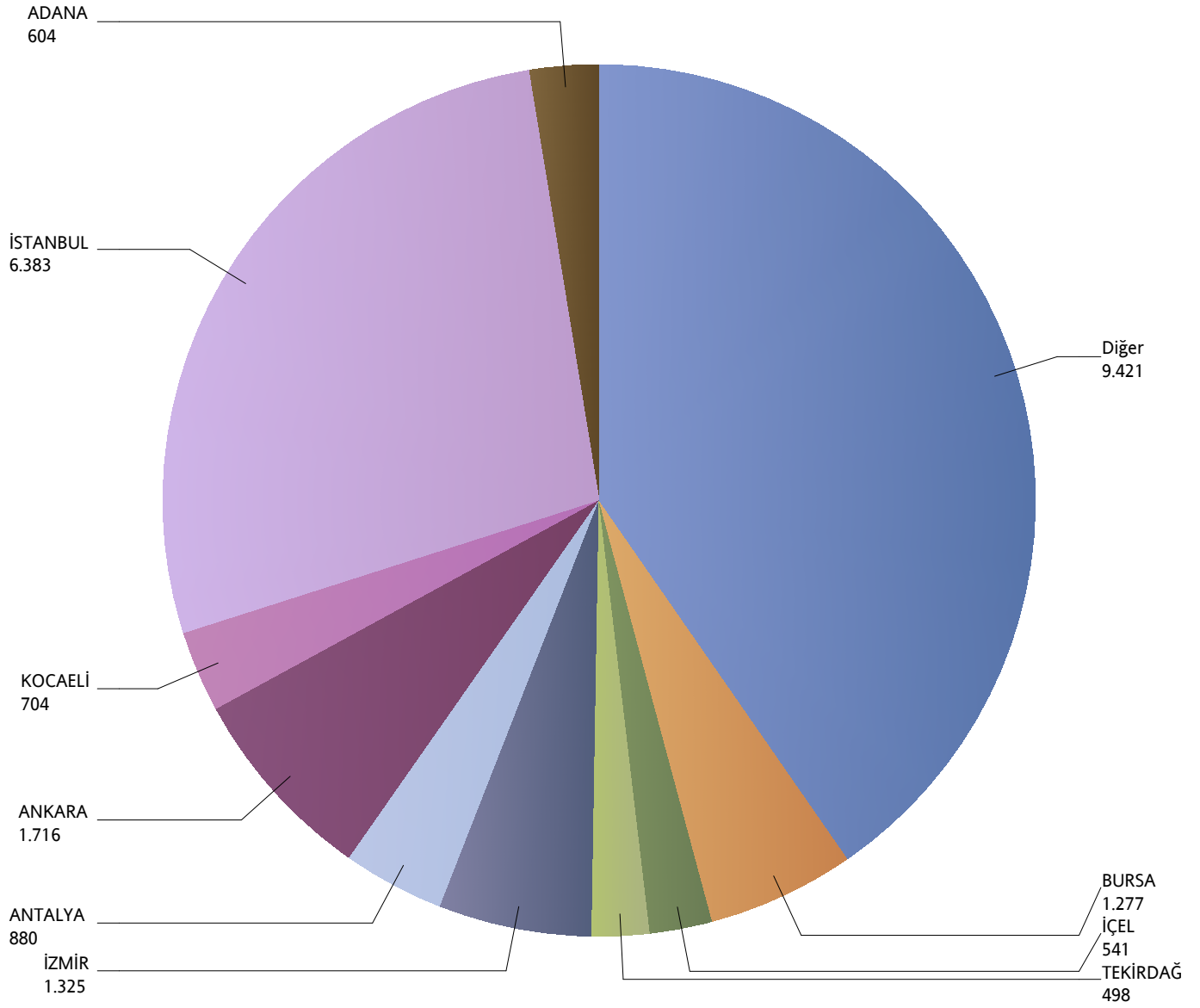
\*Verilerin Son Güncellenme Tarihi: 30.01.2018 03:12



## Grafik 8: Yazılan Bireysel Acil Sağlık Sigortaları Poliçe Adetlerinin 2016 Yılı İller Dağılımı

( 2016 Ocak - 2016 Mayıs verisi kullanılmıştır.)

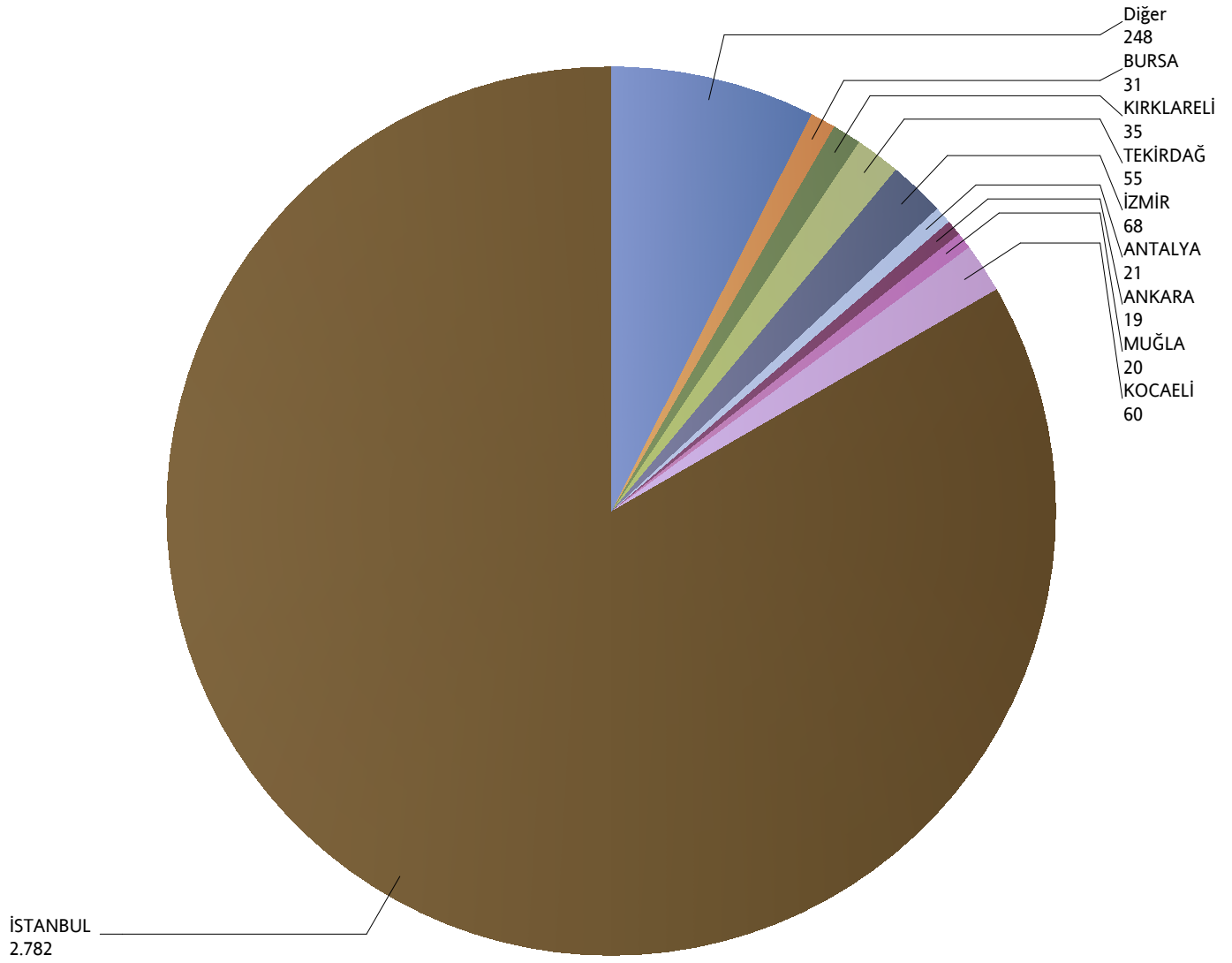
\*Verilerin Son Güncellenme Tarihi: 30.01.2018 03:12



**Grafik 9: Yazılan Kurumsal Acil Seyahat Sigortaları Poliçe Adetlerinin 2016 Yılı İller Dağılımı**

( 2016 Ocak - 2016 Mayıs verisi kullanılmıştır.)

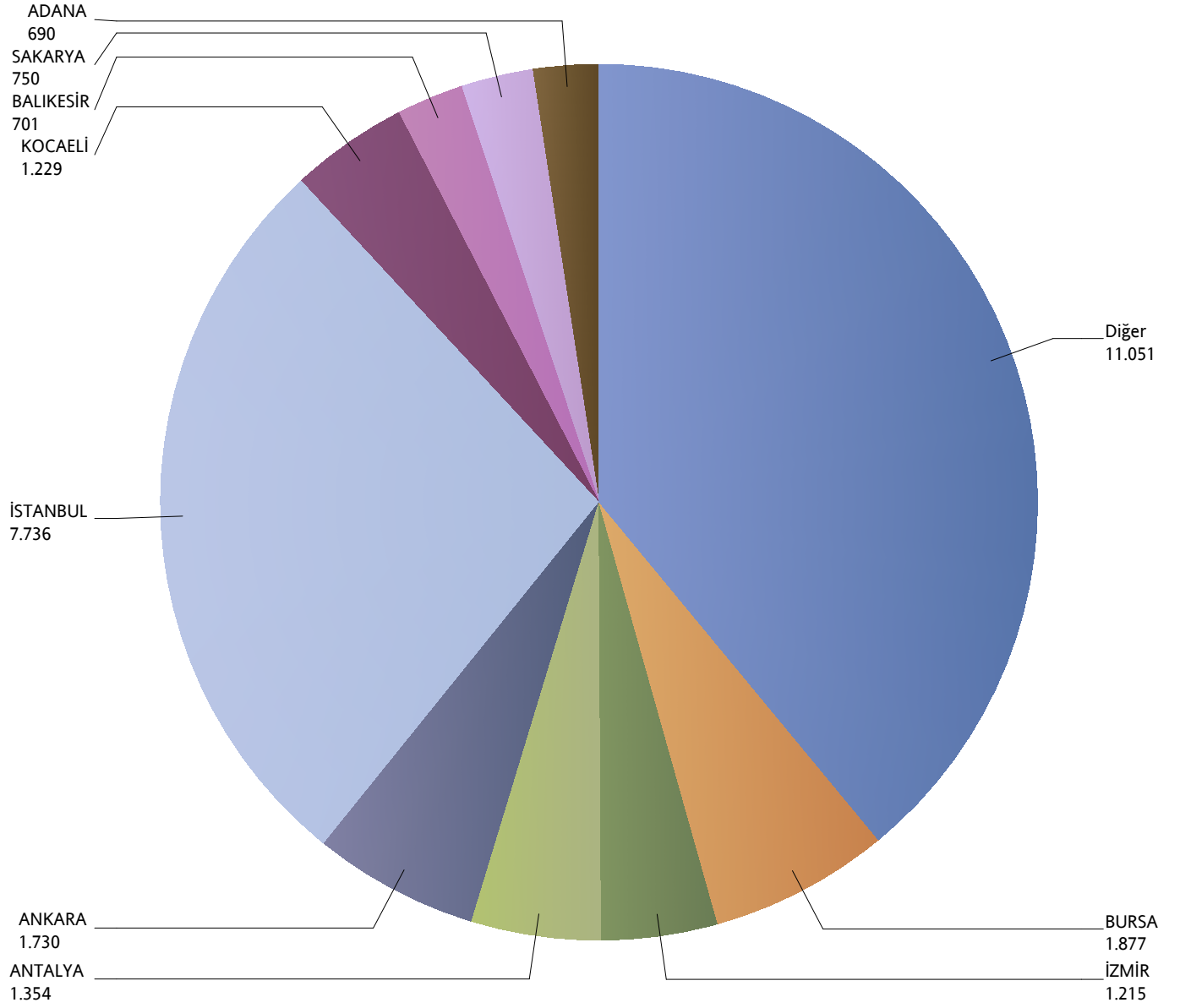
\*Verilerin Son Güncellenme Tarihi: 30.01.2018 03:12



## Grafik 10: Yazılan Bireysel Hastalık Sigortaları Poliçe Adetlerinin 2016 Yılı İller Dağılımı

( 2016 Ocak - 2016 Mayıs verisi kullanılmıştır.)

\*Verilerin Son Güncellenme Tarihi: 30.01.2018 03:12



**Grafik 11: Yazılan Bireysel Gündelik Hastane Tazminatı Sigortaları Poliçe Adetlerinin 2016 Yılı İller Dağılımı**

**( 2016 Ocak - 2016 Mayıs verisi kullanılmıştır.)**

01.01.2016 tarihi itibari ile Bireysel Gündelik Hastane Tazminatı Sigortaları Poliçe Adedi bulunmamaktadır.

\*Verilerin Son Güncellenme Tarihi: 30.01.2018 03:12