

Nisan  
2015

SAGMER İstatistikleri



Sigorta  
**Bilgi ve Gözetim**  
Merkezi

**Tablo 1: Ödeme Yöntemine Göre Yazılan Poliçe Adedi Dağılımı**

\*Verilerin Son Güncellenme Tarihi: 31.01.2017 02:42

ÜRÜN GRUBU	ÖDEME TİPİ	2014				2015			
		Nisan		Ocak - Nisan		Nisan		Ocak - Nisan	
		Ferdi	Grup	Ferdi	Grup	Ferdi	Grup	Ferdi	Grup
SAĞLIK	BANKAYA ÖDEME	6,7%	5,0%	6,5%	9,4%	7,5%	6,3%	8,0%	12,2%
	ÇEK	0,0%	0,0%	0,0%	0,0%	0,0%	0,0%	0,0%	0,0%
	DiĞER	10,0%	2,4%	12,0%	3,9%	17,2%	23,6%	16,5%	14,9%
	EFT	0,6%	0,5%	1,0%	1,0%	0,8%	1,4%	0,9%	1,3%
	HAVALE	10,8%	8,4%	11,8%	29,1%	10,6%	13,2%	10,2%	29,6%
	HESAPTAN ÇEKİM	5,0%	0,0%	2,4%	0,0%	4,4%	0,0%	5,5%	0,0%
	KREDİ KARTI	47,7%	58,9%	47,3%	29,1%	48,1%	24,8%	47,9%	14,3%
	NAKİT	19,3%	24,8%	19,0%	27,5%	11,5%	30,5%	11,0%	27,7%
	OTOMATİK ÖDEME	0,0%	0,0%	0,0%	0,0%	0,0%	0,0%	0,0%	0,0%
	SENET	0,0%	0,0%	0,0%	0,0%	0,0%	0,0%	0,0%	0,0%
SEYAHAT	BANKAYA ÖDEME	0,0%	0,0%	0,0%	0,0%	1,2%	0,0%	1,4%	0,0%
	DiĞER	4,6%	31,5%	5,1%	6,7%	7,6%	48,1%	6,4%	43,9%
	EFT	12,5%	0,0%	19,7%	0,0%	11,3%	0,0%	14,5%	0,0%
	HAVALE	0,0%	0,0%	0,0%	0,0%	0,0%	0,0%	0,0%	0,0%
	HESAPTAN ÇEKİM	0,9%	0,0%	1,0%	0,0%	1,0%	0,0%	1,0%	0,0%
	KREDİ KARTI	20,9%	39,9%	16,7%	87,3%	26,5%	17,6%	28,9%	18,2%
	NAKİT	61,1%	28,5%	57,5%	5,9%	52,3%	34,3%	47,7%	37,9%
	OTOMATİK ÖDEME	0,0%	0,0%	0,0%	0,0%	0,1%	0,0%	0,1%	0,0%
SAĞLIK ACİL SAĞLIK	BANKAYA ÖDEME	15,5%	0,0%	17,7%	0,0%	5,4%	0,0%	11,9%	0,0%
	DiĞER	0,9%	0,0%	0,3%	0,0%	0,0%	0,0%	0,0%	0,0%
	EFT	0,0%	0,0%	0,0%	0,0%	0,0%	0,0%	0,0%	0,4%
	HAVALE	11,1%	0,0%	3,9%	0,0%	11,0%	0,0%	3,1%	0,0%
	HESAPTAN ÇEKİM	12,1%	0,0%	11,3%	0,0%	27,7%	0,0%	28,3%	0,0%
	KREDİ KARTI	47,2%	90,8%	58,6%	91,6%	39,0%	81,7%	46,9%	86,8%
	NAKİT	13,2%	9,2%	8,2%	8,4%	16,9%	18,3%	9,9%	12,8%
	OTOMATİK ÖDEME	0,0%	0,0%	0,0%	0,0%	0,0%	0,0%	0,0%	0,0%
	SENET	0,0%	0,0%	0,0%	0,0%	0,0%	0,0%	0,0%	0,0%
TAMAMLAYICI SAĞLIK	ÇEK	0,0%	0,0%	0,0%	0,0%	0,0%	0,0%	0,0%	0,9%
	HAVALE	0,2%	0,0%	0,2%	0,0%	0,9%	0,0%	0,6%	0,0%
	HESAPTAN ÇEKİM	82,6%	0,0%	77,4%	0,0%	59,4%	0,0%	51,8%	0,0%
	KREDİ KARTI	17,3%	0,0%	22,3%	13,6%	25,7%	31,6%	31,6%	12,1%
	NAKİT	0,0%	100,0%	0,0%	86,4%	14,1%	68,4%	16,0%	86,9%
	OTOMATİK ÖDEME	0,0%	0,0%	0,0%	0,0%	0,0%	0,0%	0,0%	0,0%
GÜNDELİK HASTANE TAZMİNATI	HAVALE	0,0%	0,0%	100,0%	0,0%	0,0%	0,0%	0,0%	0,0%



**Tablo 2: Pazarlama Yöntemine Göre Yazılan Poliçe Adedi Dağılımı**

\*Verilerin Son Güncellenme Tarihi: 31.01.2017 02:42

ÜRÜN GRUBU	ÜRETİM KAYNAĞI	2014				2015			
		Nisan		Ocak - Nisan		Nisan		Ocak - Nisan	
		Ferdi	Grup	Ferdi	Grup	Ferdi	Grup	Ferdi	Grup
SAĞLIK	ACENTE	53,6%	79,7%	54,1%	51,3%	62,7%	66,4%	62,2%	32,7%
	BANKA	30,6%	0,0%	28,1%	0,9%	16,6%	0,2%	15,0%	0,0%
	BROKER	4,2%	9,7%	4,6%	16,5%	4,8%	15,7%	4,8%	14,7%
	ÇAĞRI MERKEZİ	0,4%	0,0%	0,2%	0,0%	6,3%	0,0%	5,9%	0,0%
	DİREKT	6,2%	10,3%	8,0%	31,0%	5,8%	17,5%	6,7%	52,5%
	SATIŞ OFİSİ	0,3%	0,3%	0,2%	0,2%	0,1%	0,2%	0,1%	0,1%
	WEB	4,8%	0,0%	4,8%	0,0%	3,8%	0,0%	5,3%	0,0%
SEYAHAT	ACENTE	78,2%	53,1%	82,5%	11,1%	73,9%	82,8%	71,7%	82,0%
	ATM	0,0%	0,0%	0,0%	0,0%	0,0%	0,0%	0,0%	0,0%
	BANKA	4,1%	1,0%	4,5%	0,2%	6,5%	0,4%	6,0%	0,4%
	BROKER	0,8%	0,2%	1,1%	0,0%	0,7%	0,0%	0,7%	0,0%
	ÇAĞRI MERKEZİ	0,4%	0,0%	0,4%	0,0%	0,4%	0,0%	0,4%	0,0%
	DİĞER	0,0%	0,0%	0,0%	0,0%	0,0%	0,0%	0,0%	0,0%
	DİREKT	2,7%	15,5%	2,8%	3,5%	0,5%	2,6%	0,7%	3,2%
	SATIŞ OFİSİ	0,1%	0,0%	0,1%	0,0%	0,0%	0,0%	0,1%	0,0%
WEB	13,7%	30,2%	8,6%	85,2%	18,0%	14,2%	20,4%	14,2%	
SAĞLIK ACİL SAĞLIK	ACENTE	38,2%	4,3%	28,0%	6,2%	9,9%	0,3%	15,4%	4,0%
	ATM	0,0%	0,0%	0,0%	0,0%	0,0%	0,0%	0,3%	0,0%
	BANKA	39,4%	94,4%	53,1%	92,7%	78,3%	98,7%	69,6%	95,8%
	BROKER	4,4%	0,0%	5,9%	0,1%	4,4%	0,0%	3,9%	0,0%
	ÇAĞRI MERKEZİ	0,0%	0,0%	0,0%	0,0%	0,0%	0,0%	0,0%	0,0%
	DİREKT	17,0%	0,9%	11,5%	0,8%	7,4%	1,0%	10,4%	0,1%
	SATIŞ OFİSİ	0,1%	0,0%	0,0%	0,0%	0,0%	0,0%	0,0%	0,0%
	WEB	0,9%	0,3%	1,5%	0,2%	0,0%	0,0%	0,3%	0,0%
TAMAMLAYICI SAĞLIK	ACENTE	4,5%	50,0%	5,2%	68,2%	26,6%	63,2%	36,8%	53,3%
	BANKA	95,1%	0,0%	94,4%	0,0%	72,0%	0,0%	62,1%	0,0%
	BROKER	0,4%	50,0%	0,4%	31,8%	1,2%	36,8%	1,0%	36,4%
	DİREKT	0,0%	0,0%	0,0%	0,0%	0,2%	0,0%	0,1%	10,3%
GÜNDELİK HASTANE TAZMİNATI	BANKA	0,0%	0,0%	0,0%	0,0%	0,0%	0,0%	0,0%	0,0%
HASTALIK	ACENTE	2,8%	0,0%	3,4%	0,0%	2,5%	0,0%	9,4%	0,0%
	ATM	0,2%	0,0%	0,3%	0,0%	0,0%	0,0%	0,0%	0,0%
	BANKA	94,5%	0,0%	94,1%	0,0%	94,5%	0,0%	87,5%	0,0%
	BROKER	0,1%	0,0%	0,1%	100,0%	0,1%	0,0%	0,0%	100,0%
	ÇAĞRI MERKEZİ	0,6%	0,0%	0,3%	0,0%	0,0%	0,0%	0,0%	0,0%

**Tablo 2: Pazarlama Yöntemine Göre Yazılan Poliçe Adedi Dağılımı**

\*Verilerin Son Güncellenme Tarihi: 31.01.2017 02:42

		2014				2015			
		Nisan		Ocak - Nisan		Nisan		Ocak - Nisan	
HASTALIK	DİREKT	1,9%	0,0%	1,9%	0,0%	2,9%	0,0%	3,0%	0,0%

**Tablo 3: Yenileme Yapısına Göre Yazılan Poliçe Adetleri Dağılımı**

\*Verilerin Son Güncellenme Tarihi: 31.01.2017 02:42

ÜRÜN GRUBU	YENİLEME TİPİ	2014				2015			
		Nisan		Ocak - Nisan		Nisan		Ocak - Nisan	
		Ferdi	Grup	Ferdi	Grup	Ferdi	Grup	Ferdi	Grup
SAĞLIK	Geçiş	2,5%	0,1%	3,1%	0,3%	6,0%	0,0%	3,6%	0,6%
	Yeni İş	34,4%	86,0%	28,6%	59,7%	43,8%	77,4%	42,7%	55,9%
	Yenileme	63,0%	13,9%	68,3%	40,0%	50,2%	22,6%	53,7%	43,5%
SEYAHAT	Geçiş	3,8%	14,5%	3,6%	3,3%	3,1%	61,1%	2,5%	63,0%
	Yeni İş	87,0%	85,5%	85,3%	96,7%	87,7%	38,9%	87,2%	37,0%
	Yenileme	9,2%	0,0%	11,1%	0,0%	9,2%	0,0%	10,4%	0,0%
SAĞLIK ACİL SAĞLIK	Geçiş	1,1%	0,0%	0,4%	0,0%	0,0%	0,0%	0,0%	0,0%
	Yeni İş	86,3%	85,1%	86,6%	74,7%	94,9%	54,2%	93,4%	52,3%
	Yenileme	12,6%	14,9%	13,0%	25,3%	5,0%	45,8%	6,6%	47,7%
TAMAMLAYICI SAĞLIK	Geçiş	0,1%	0,0%	0,2%	0,0%	0,4%	0,0%	0,3%	0,0%
	Yeni İş	99,5%	100,0%	99,5%	100,0%	95,8%	89,5%	96,9%	83,2%
	Yenileme	0,4%	0,0%	0,4%	0,0%	3,9%	10,5%	2,8%	16,8%
GÜNDELİK HASTANE TAZMİNATI	Yeni İş	0,0%	0,0%	0,0%	0,0%	0,0%	0,0%	0,0%	0,0%
	Yenileme	0,0%	0,0%	100,0%	0,0%	0,0%	0,0%	0,0%	0,0%
HASTALIK	Geçiş	0,8%	0,0%	1,2%	0,0%	1,0%	0,0%	7,7%	0,0%
	Yeni İş	91,2%	0,0%	86,5%	100,0%	87,5%	0,0%	82,6%	0,0%
	Yenileme	8,0%	0,0%	12,3%	0,0%	11,4%	0,0%	9,8%	100,0%

**Tablo 4: Sağlık Sigortalarında Yenileme Yılına Göre Yazılan Poliçe Adedi Dağılımı**

\*Verilerin Son Güncellenme Tarihi: 31.01.2017 02:42

ÜRÜN GRUBU	YENİLEME YILI	2014				2015			
		Nisan		Ocak - Nisan		Nisan		Ocak - Nisan	
		Ferdi	Grup	Ferdi	Grup	Ferdi	Grup	Ferdi	Grup
SAĞLIK	0-4	82,3%	94,1%	80,8%	85,9%	80,8%	91,9%	80,8%	80,1%
	5-10	11,8%	4,6%	12,8%	11,0%	12,2%	6,5%	12,2%	15,8%
	11-20	5,6%	1,2%	6,1%	2,6%	6,6%	1,6%	6,6%	3,6%
	20<	0,3%	0,1%	0,3%	0,5%	0,4%	0,0%	0,4%	0,5%

**Tablo 5: Vade Yapısına Göre Yazılan Poliçe Adedi Dağılımı**

\*Verilerin Son Güncellenme Tarihi: 31.01.2017 02:42

ÜRÜN GRUBU	VADE SÜRESİ (AY)	2014				2015			
		Nisan		Ocak - Nisan		Nisan		Ocak - Nisan	
		Ferdi	Grup	Ferdi	Grup	Ferdi	Grup	Ferdi	Grup
SAĞLIK	1	24,9%	2,6%	20,2%	12,3%	31,4%	5,3%	29,8%	11,3%
	2-6	16,7%	12,0%	16,6%	25,9%	14,9%	40,9%	15,7%	28,0%
	7-12	58,4%	85,4%	63,1%	61,8%	53,7%	53,8%	54,5%	60,8%
SEYAHAT	1	99,4%	99,4%	99,1%	99,9%	99,4%	99,7%	99,3%	99,6%
	2-6	0,5%	0,6%	0,7%	0,1%	0,5%	0,3%	0,6%	0,4%
	7-12	0,1%	0,0%	0,2%	0,0%	0,1%	0,0%	0,1%	0,0%
SAĞLIK ACİL SAĞLIK	1	73,3%	0,0%	66,0%	0,2%	74,7%	3,1%	74,0%	2,4%
	2-6	6,9%	2,2%	8,0%	2,6%	9,8%	0,5%	10,5%	2,1%
	7-12	19,8%	97,8%	26,1%	97,2%	15,5%	96,3%	15,4%	95,5%
TAMAMLAYICI SAĞLIK	1	96,6%	25,0%	96,1%	4,5%	88,5%	5,3%	91,1%	10,3%
	2-6	1,3%	50,0%	1,6%	54,5%	4,9%	52,6%	4,0%	29,9%
	7-12	2,2%	25,0%	2,3%	40,9%	6,7%	42,1%	4,9%	59,8%
GÜNDELİK HASTANE TAZMİNATI	1	0,0%	0,0%	0,0%	0,0%	0,0%	0,0%	0,0%	0,0%
	7-12	0,0%	0,0%	100,0%	0,0%	0,0%	0,0%	0,0%	0,0%
HASTALIK	1	79,0%	0,0%	78,8%	0,0%	68,3%	0,0%	65,3%	0,0%
	2-6	9,0%	0,0%	11,1%	0,0%	30,2%	0,0%	33,2%	0,0%
	7-12	12,0%	0,0%	10,1%	100,0%	1,5%	0,0%	1,5%	100,0%



**Tablo 6: Döviz Tipine Göre Yazılan Poliçe Adedi Dağılımı**

\*Verilerin Son Güncellenme Tarihi: 31.01.2017 02:42

ÜRÜN GRUBU	DÖVİZ TİPİ	2014				2015			
		Nisan		Ocak - Nisan		Nisan		Ocak - Nisan	
		Ferdi	Grup	Ferdi	Grup	Ferdi	Grup	Ferdi	Grup
SAĞLIK	EUR	0,0%	0,0%	0,0%	0,0%	0,0%	0,0%	0,0%	0,0%
	TRY	99,6%	100,0%	99,7%	100,0%	99,7%	100,0%	99,8%	100,0%
	USD	0,4%	0,0%	0,3%	0,0%	0,3%	0,0%	0,2%	0,0%
SEYAHAT	EUR	44,3%	33,8%	49,9%	13,2%	45,6%	15,0%	47,9%	18,0%
	TRY	55,2%	66,1%	49,6%	86,3%	54,0%	85,0%	51,6%	82,0%
	USD	0,6%	0,1%	0,6%	0,5%	0,5%	0,0%	0,5%	0,0%
SAĞLIK ACİL SAĞLIK	EUR	0,0%	0,0%	0,0%	0,0%	0,0%	0,0%	0,0%	0,0%
	TRY	100,0%	100,0%	100,0%	100,0%	100,0%	100,0%	100,0%	100,0%
	USD	0,0%	0,0%	0,0%	0,0%	0,0%	0,0%	0,0%	0,0%
TAMAMLAYICI SAĞLIK	TRY	100,0%	100,0%	100,0%	100,0%	100,0%	100,0%	100,0%	100,0%
GÜNDELİK HASTANE TAZMİNATI	TRY	0,0%	0,0%	0,0%	0,0%	0,0%	0,0%	0,0%	0,0%
HASTALIK	EUR	0,0%	0,0%	0,0%	0,0%	0,0%	0,0%	0,0%	0,0%
	TRY	99,8%	0,0%	99,7%	100,0%	100,0%	0,0%	100,0%	100,0%
	USD	0,2%	0,0%	0,3%	0,0%	0,0%	0,0%	0,0%	0,0%

**Tablo 7: 2015 Yılı İllere Göre Yazılan Poliçe Adedi Dağılımı****( 2015 Ocak - 2015 Nisan verisi kullanılmıştır.)**

\*Verilerin Son Güncellenme Tarihi: 31.01.2017 02:42

İL	SAĞLIK		SEYAHAT		SAĞLIK ACİL SAĞLIK		HASTALIK	
	Ferdi	Grup	Ferdi	Grup	Ferdi	Grup	Ferdi	Grup
ADANA	2.341	48	5.268	382	631	25	574	0
ADİYAMAN	167	0	311	31	113	1	144	0
AFYON	350	2	1.172	124	152	5	125	0
AĞRI	109	1	137	30	23	0	21	0
AKSARAY	265	1	2.708	20	95	1	159	0
AMASYA	272	0	549	43	81	4	119	0
ANKARA	14.222	231	38.932	2.273	1.607	34	1.200	0
ANTALYA	9.995	17	10.337	592	1.148	46	878	0
ARDAHAN	20	0	65	2	6	0	4	0
ARTVİN	132	0	173	11	42	0	35	0
ASKERİ ARAÇ	0	0	0	0	0	0	0	0
AYDIN	1.831	2	3.327	392	374	16	213	0
BALIKESİR	1.873	6	4.486	265	207	7	765	0
BARTIN	103	1	532	25	61	0	61	0
BATMAN	78	0	150	45	47	3	52	0
BAYBURT	7	0	71	6	2	0	0	0
BİLECİK	206	2	238	35	40	2	71	0
BİNGÖL	46	0	166	9	17	0	3	0
BİTLİS	57	0	96	43	36	0	23	0
BOLU	457	2	546	43	64	4	79	0
BURDUR	241	0	865	26	88	2	25	0
BURSA	7.262	124	13.946	859	979	29	1.120	0
ÇANAKKALE	647	6	921	178	75	3	142	0
ÇANKIRI	87	0	250	10	16	0	6	0
ÇORUM	288	1	567	35	136	5	134	0
DENİZLİ	1.456	11	3.283	346	261	10	253	0
DİĞER	0	0	4	0	0	0	0	0
DİYARBAKIR	308	5	522	77	130	5	116	0
DÜZCE	452	3	511	119	165	3	232	0
EDİRNE	693	0	4.699	54	145	5	48	0
ELAZIĞ	155	1	631	31	60	1	93	0
ERZİNCAN	118	0	343	13	20	0	12	0
ERZURUM	226	4	524	27	59	2	83	0

**Tablo 7: 2015 Yılı İllere Göre Yazılan Poliçe Adedi Dağılımı****( 2015 Ocak - 2015 Nisan verisi kullanılmıştır.)**

\*Verilerin Son Güncellenme Tarihi: 31.01.2017 02:42

	SAĞLIK		SEYAHAT		SAĞLIK ACİL SAĞLIK		HASTALIK	
ESKİŞEHİR	1.596	30	3.693	168	175	9	296	0
GAZİANTEP	3.574	13	3.409	178	414	19	921	0
GİRESUN	282	0	667	38	76	3	94	0
GİRNE (KIBRIS)	3	0	4	0	0	0	0	0
GÜMÜŞHANE	38	0	95	23	9	0	13	0
GÜZELYURT (KIBRIS)	0	0	0	0	0	0	0	0
HAKKARİ	73	0	48	15	32	0	5	0
HATAY	953	2	2.901	182	204	10	456	0
İÇEL	2.333	23	5.235	240	416	19	594	0
İĞDIR	31	0	136	26	17	1	3	0
ISPARTA	422	0	612	62	91	7	63	0
İSTANBUL	136.646	2.582	339.077	12.432	5.300	166	4.779	0
İZMİR	12.540	218	45.607	4.276	1.420	45	723	6
K.MARAŞ	578	0	1.332	60	109	5	278	0
KARABÜK	92	7	303	31	71	2	13	0
KARAMAN	232	0	488	6	31	3	66	0
KARS	145	0	124	8	38	1	16	0
KASTAMONU	235	0	432	30	240	2	50	0
KAYSERİ	784	16	2.636	176	295	12	214	0
KİLİS	39	1	67	1	15	0	23	0
KIRIKKALE	203	0	312	25	38	3	62	0
KIRKLARELİ	599	3	2.052	288	173	13	91	0
KIRŞEHİR	77	3	701	8	40	2	21	0
KOCAELİ	4.117	88	5.084	527	746	30	618	0
KONYA	1.779	9	3.215	129	608	8	450	0
KÜTAHYA	332	3	760	95	73	3	118	0
LEFKOŞE (KIBRIS)	55	1	2	0	0	0	0	0
MAGUSA (KIBRIS)	0	0	2	0	0	0	0	0
MALATYA	362	4	525	60	53	2	115	0
MANİSA	1.735	4	1.979	265	249	15	213	0
MARDİN	371	3	461	74	104	4	96	0
MUĞLA	4.348	7	3.852	350	420	27	396	0
MUŞ	33	0	140	23	19	0	9	0
NEVŞEHİR	233	0	596	26	205	1	130	0

**Tablo 7: 2015 Yılı İllere Göre Yazılan Poliçe Adedi Dağılımı**

( 2015 Ocak - 2015 Nisan verisi kullanılmıştır.)

\*Verilerin Son Güncellenme Tarihi: 31.01.2017 02:42

	SAĞLIK		SEYAHAT		SAĞLIK ACİL SAĞLIK		HASTALIK	
NİĞDE	119	1	184	9	35	3	103	0
ORDU	638	2	803	73	129	13	128	0
OSMANİYE	222	0	271	20	58	2	235	0
RİZE	215	1	509	23	65	0	39	0
SAKARYA	1.564	9	1.558	230	302	11	215	0
SAMSUN	1.368	5	2.309	110	305	9	291	0
ŞANLIURFA	395	1	774	64	189	2	386	0
SİİRT	13	0	59	47	14	1	34	0
SİNOP	71	0	299	15	40	1	7	0
ŞIRNAK	69	0	113	46	45	0	9	0
SİVAS	238	1	961	64	98	1	62	0
TEKİRDAĞ	2.017	21	4.827	205	360	17	403	0
TOKAT	332	3	502	26	76	3	65	0
TRABZON	847	7	1.686	65	186	6	247	0
TUNCELİ	13	0	205	7	5	0	3	0
UŞAK	410	0	591	102	142	3	87	0
VAN	253	1	499	22	63	5	68	0
YALOVA	752	1	614	95	65	4	188	0
YOZGAT	99	0	513	23	59	1	34	0
YURTDIŞI	332	1	1.551	100	13	0	2	0
ZONGULDAK	779	3	1.066	140	255	10	225	0

**Tablo 8: Poliçe Durumuna Göre Yıllar Bazında Yazılan Poliçe Adedi Dağılımı**

**(2011 Ocak - 2015 Nisan verisi kullanılmıştır.**

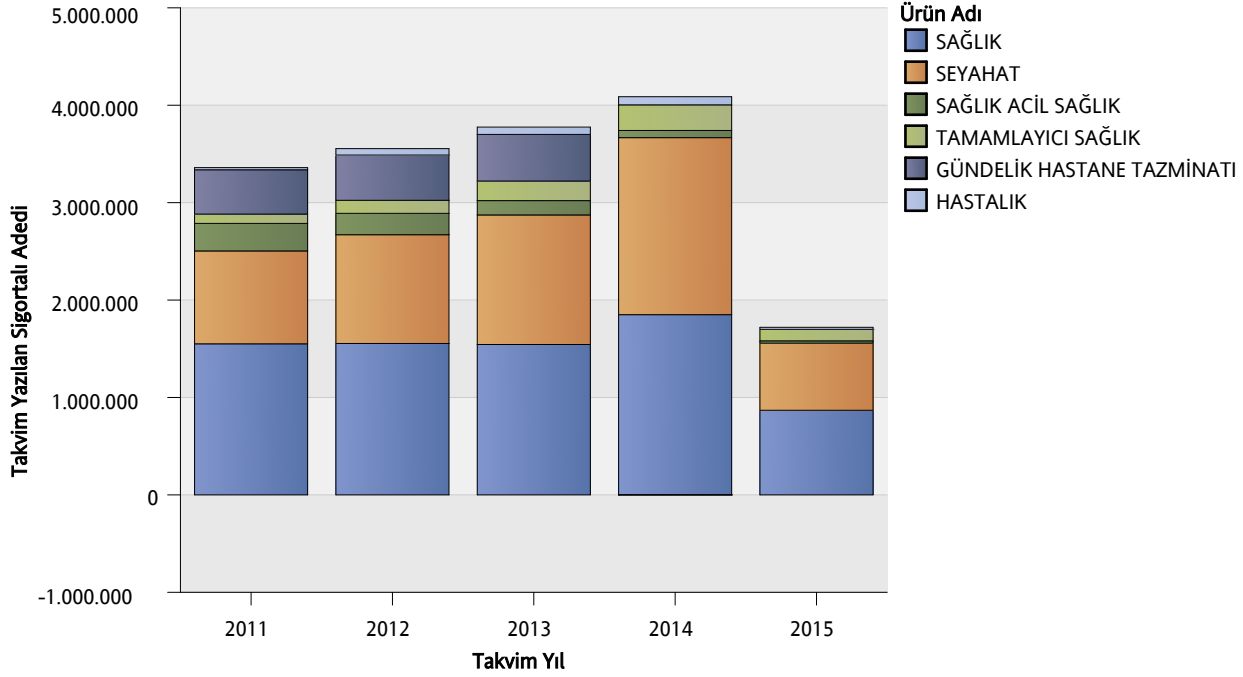
\*Verilerin Son Güncellenme Tarihi: 31.01.2017 02:42

		2011	2012	2013	2014	2015
GÜNDELİK HASTANE TAZMİNATI	İPTAL	0%	1%	0%	0,0%	0,0%
	MERİ	100%	99%	100%	100%	0,0%
HASTALIK	İPTAL	29%	8%	7%	10%	19%
	MERİ	71%	92%	93%	90%	81%
SAĞLIK	İPTAL	9%	11%	9%	9%	9%
	MERİ	91%	89%	91%	91%	91%
SAĞLIK ACİL SAĞLIK	İPTAL	21%	18%	17%	23%	19%
	MERİ	79%	82%	83%	77%	81%
SEYAHAT	İPTAL	7%	8%	7%	6%	7%
	MERİ	93%	92%	93%	94%	93%
TAMAMLAYICI SAĞLIK	İPTAL	22%	13%	12%	15%	17%
	MERİ	78%	87%	88%	85%	83%

## Grafik 1: Yazılan Sigortalı Sayısı Dağılımı

(2011 Ocak - 2015 Nisan verisi kullanılmıştır.)

\*Verilerin Son Güncellenme Tarihi: 31.01.2017 02:42

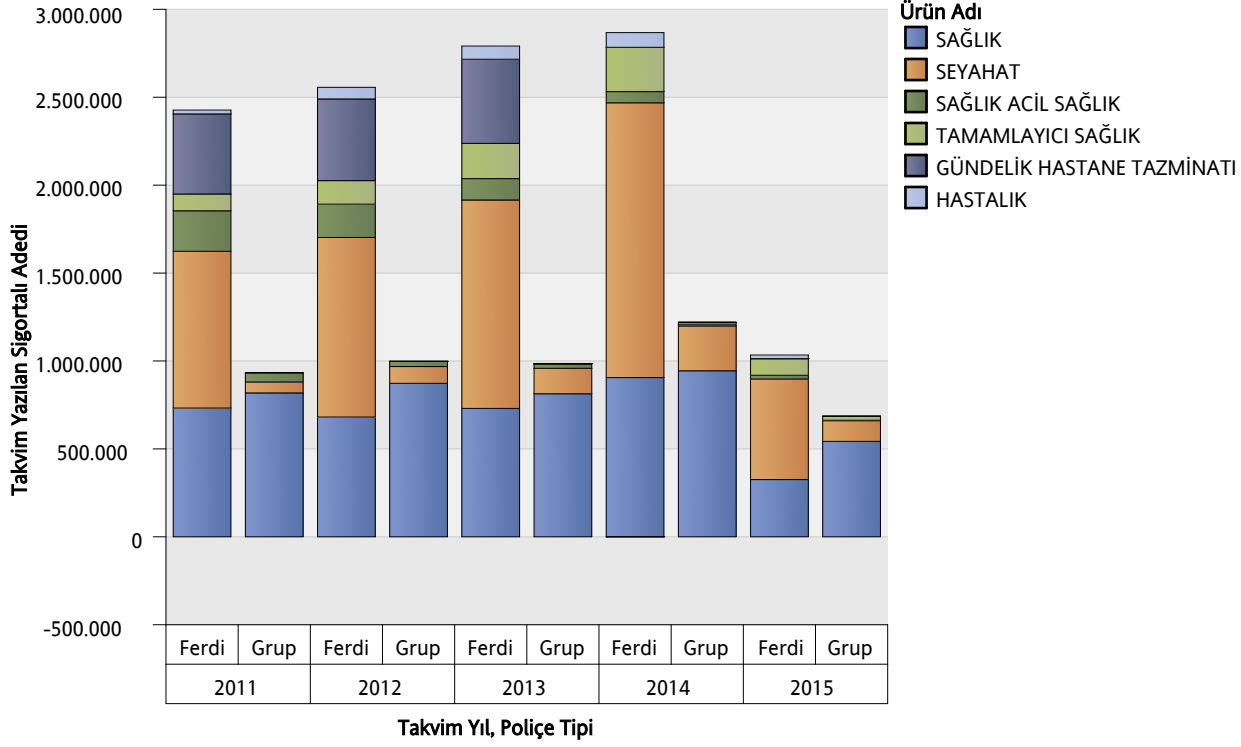


ÜRÜN GRUBU	2011	2012	2013	2014	2015
SAĞLIK	1.551.043	1.554.177	1.543.840	1.850.241	868.491
SEYAHAT	953.329	1.116.652	1.330.161	1.817.123	689.458
SAĞLIK ACİL SAĞLIK	282.492	219.361	147.011	73.728	23.867
TAMAMLAYICI SAĞLIK	95.541	133.761	201.075	262.937	117.642
GÜNDELİK HASTANE TAZMİNATI	455.398	464.536	478.514	-4	0
HASTALIK	21.904	66.157	74.982	83.627	20.764

## Grafik 2: Ürün Grubu ve Poliçe Tipine Göre Yazılan Sigortalı Sayısı Dağılımı

(2011 Ocak - 2015 Nisan verisi kullanılmıştır.)

\*Verilerin Son Güncellenme Tarihi: 31.01.2017 02:42

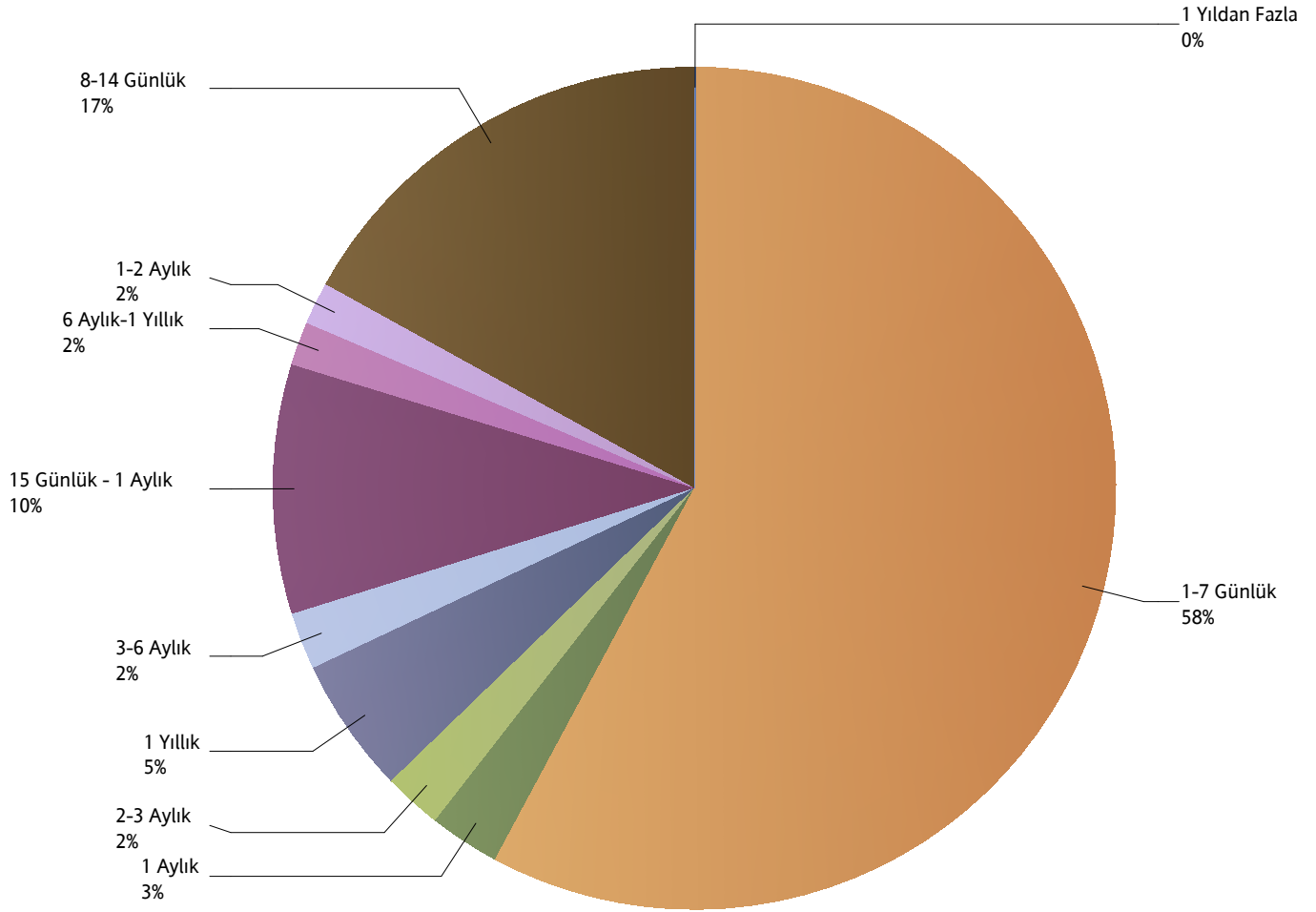


ÜRÜN GRUBU	2011		2012		2013		2014		2015	
	Ferdî	Grup	Ferdî	Grup	Grup	Ferdî	Grup	Ferdî	Grup	Ferdî
SAĞLIK	732.442	818.601	681.320	872.857	813.621	730.219	944.468	905.773	542.877	325.614
SEYAHAT	891.418	61.911	1.021.093	95.559	144.766	1.185.395	254.473	1.562.650	117.608	571.850
SAĞLIK ACİL SAĞLIK	230.310	52.182	189.557	29.804	25.390	121.621	10.222	63.506	2.524	21.343
TAMAMLAYICI SAĞLIK	95.541	0	133.761	0	782	200.293	10.992	251.945	23.118	94.524
GÜNDELİK HASTANE TAZMİNATI	455.398	0	464.536	0	0	478.514	0	-4	0	0
HASTALIK	21.730	174	66.157	0	0	74.982	160	83.467	145	20.619

### Grafik 3: Yazılan Seyahat Sigortalarında Vade Dağılımı

( 2015 Ocak - 2015 Nisan verisi kullanılmıştır.)

\*Verilerin Son Güncellenme Tarihi: 31.01.2017 02:42

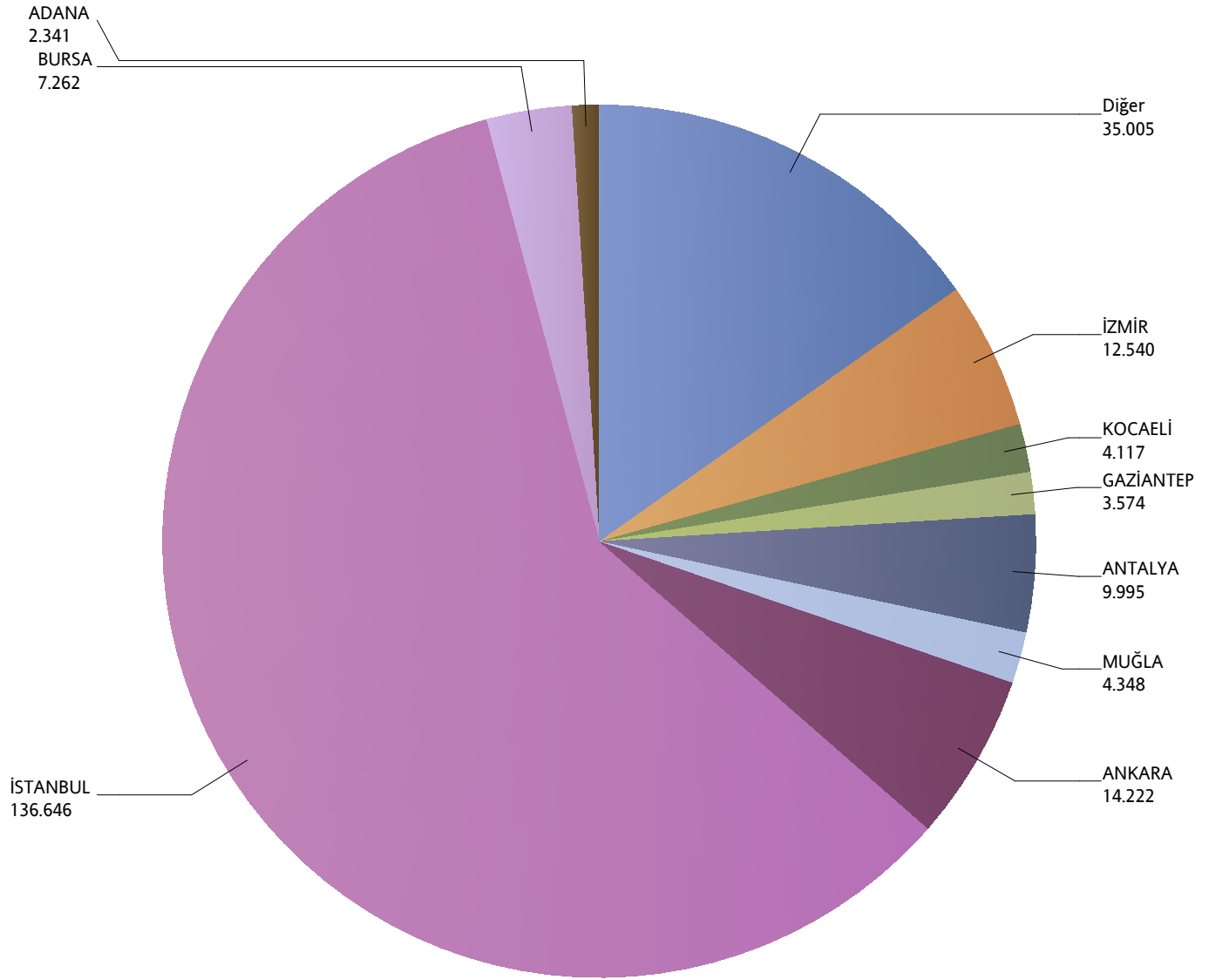




#### Grafik 4: Yazılan Bireysel Sağlık Sigortaları Poliçe Adetlerinin 2015 Yılı İller Dağılımı

( 2015 Ocak - 2015 Nisan verisi kullanılmıştır.)

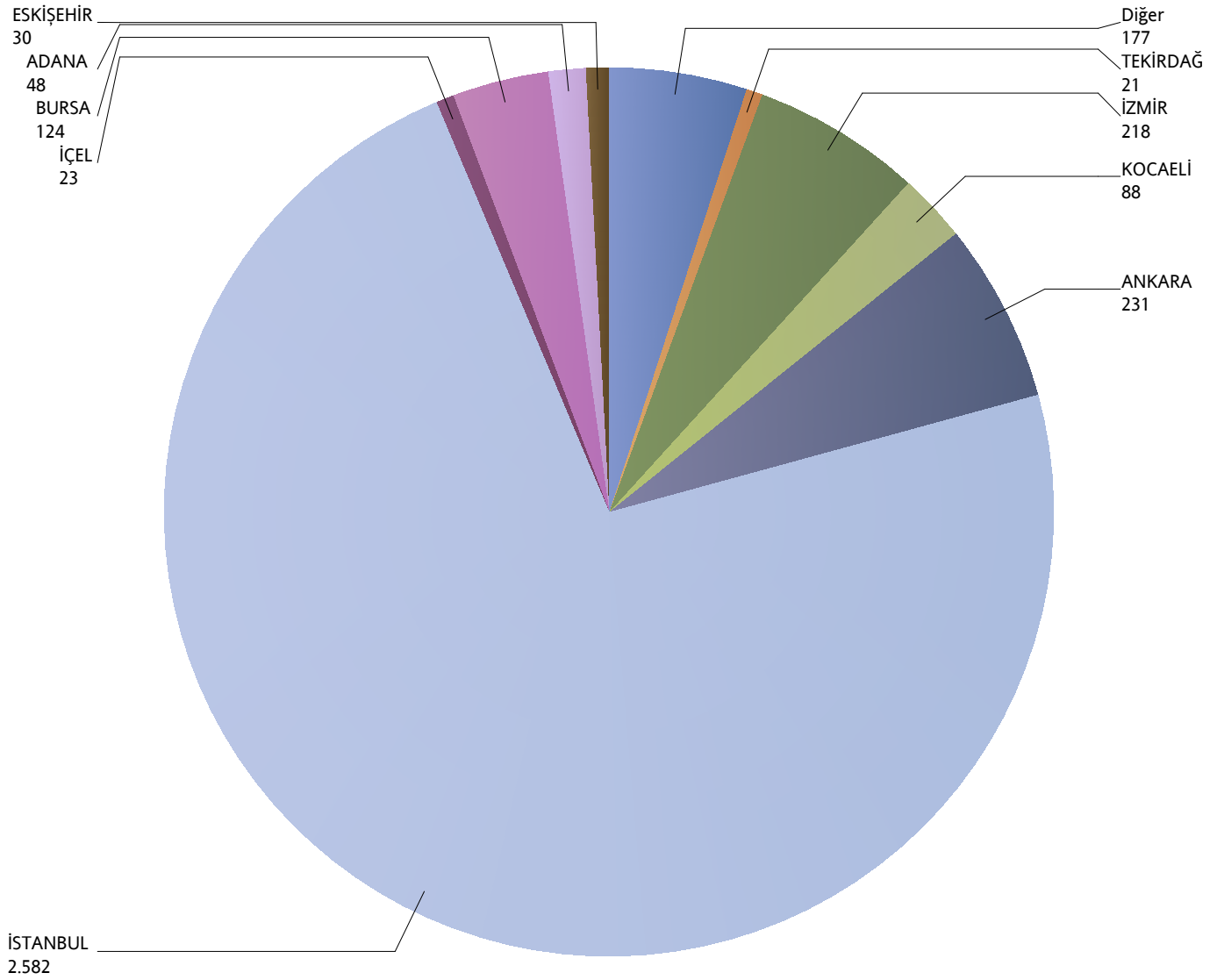
\*Verilerin Son Güncellenme Tarihi: 31.01.2017 02:42



## Grafik 5: Yazılan Kurumsal Sağlık Sigortaları Poliçe Adetlerinin 2015 Yılı İller Dağılımı

( 2015 Ocak - 2015 Nisan verisi kullanılmıştır.)

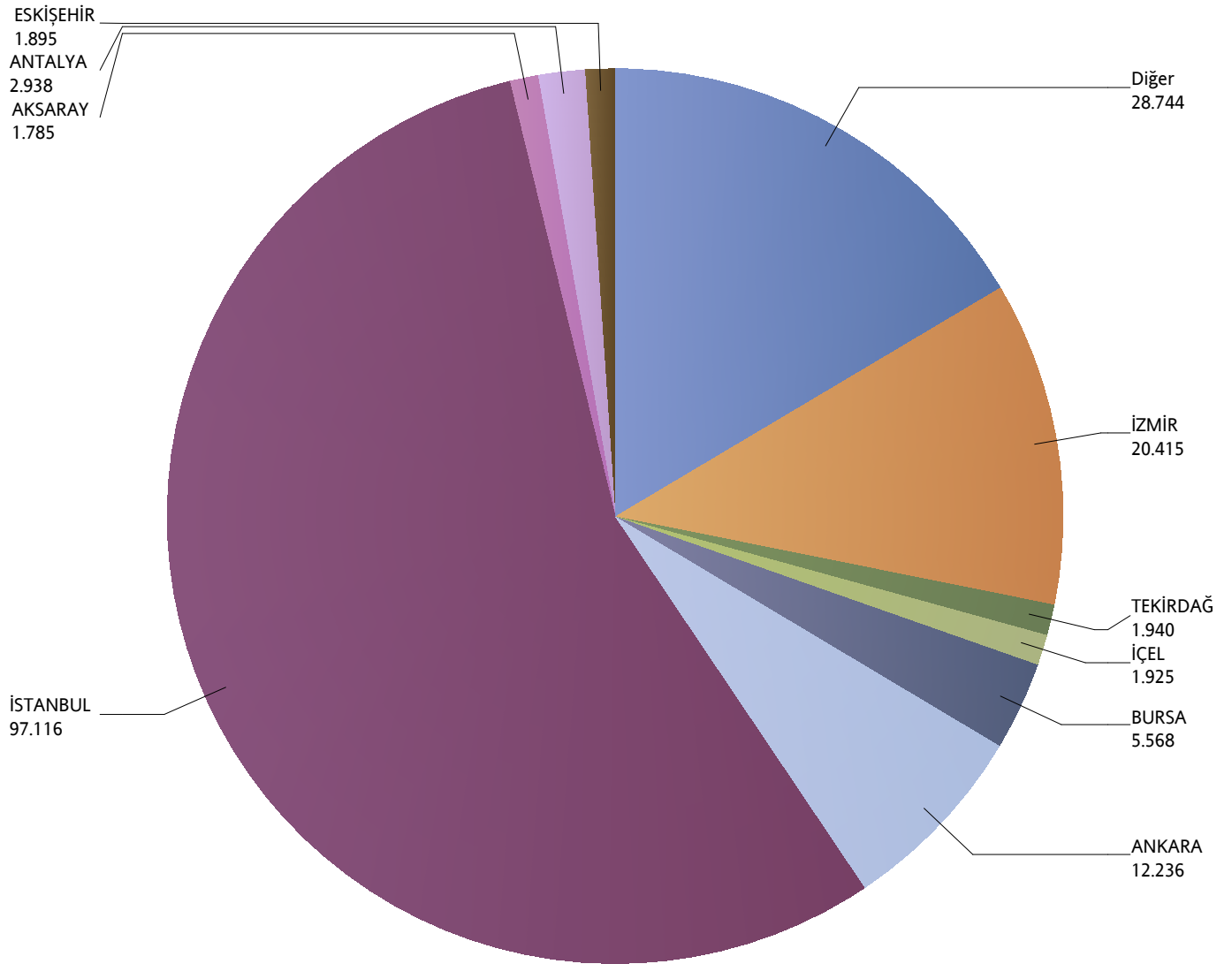
\*Verilerin Son Güncellenme Tarihi: 31.01.2017 02:42



## Grafik 6: Yazılan Bireysel Seyahat Sigortaları Poliçe Adetlerinin 2015 Yılı İller Dağılımı

( 2015 Ocak - 2015 Nisan verisi kullanılmıştır.)

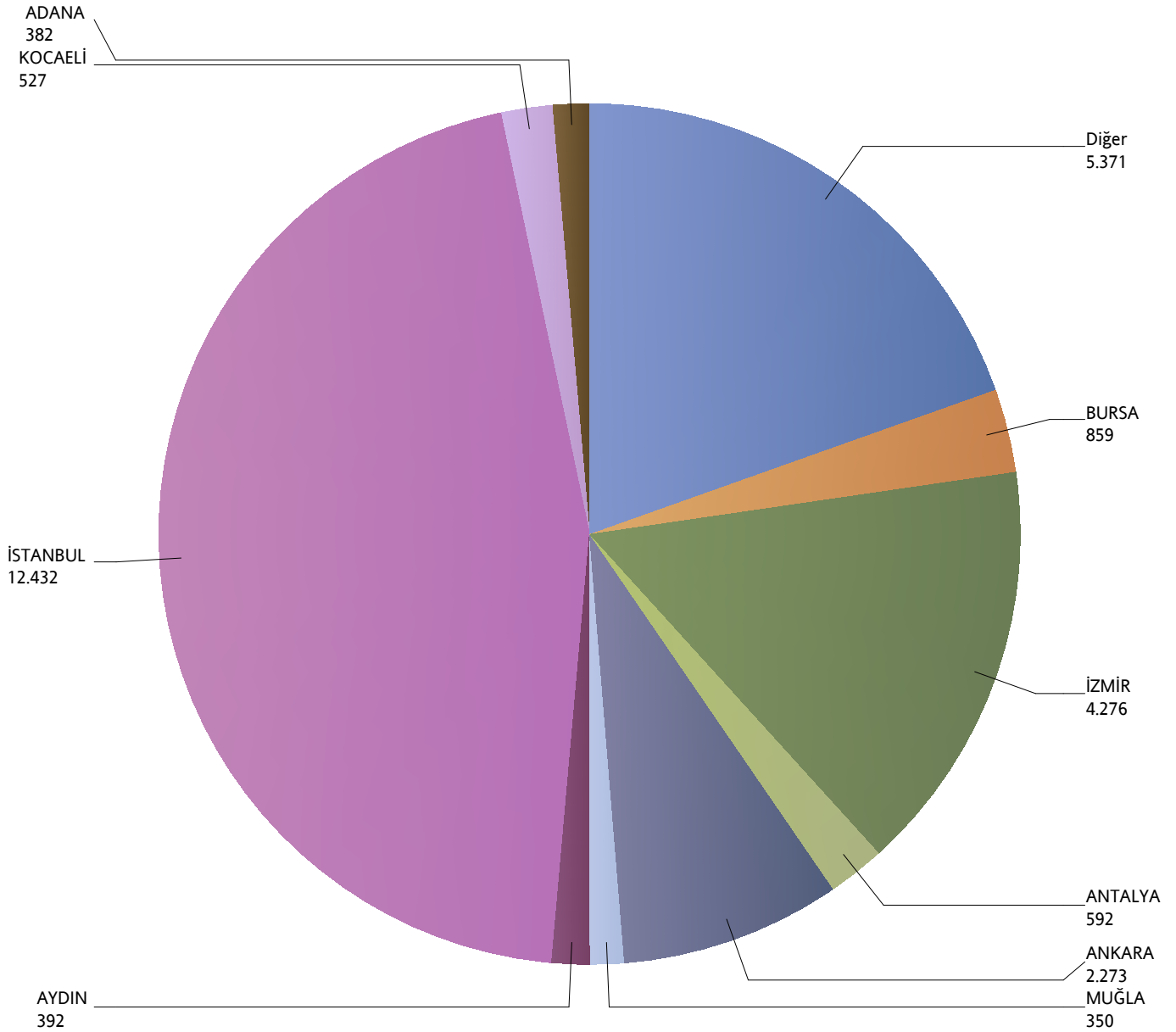
\*Verilerin Son Güncellenme Tarihi: 31.01.2017 02:42



## Grafik 7: Yazılan Kurumsal Seyahat Sigortaları Poliçe Adetlerinin 2015 Yılı İller Dağılımı

( 2015 Ocak - 2015 Nisan verisi kullanılmıştır.)

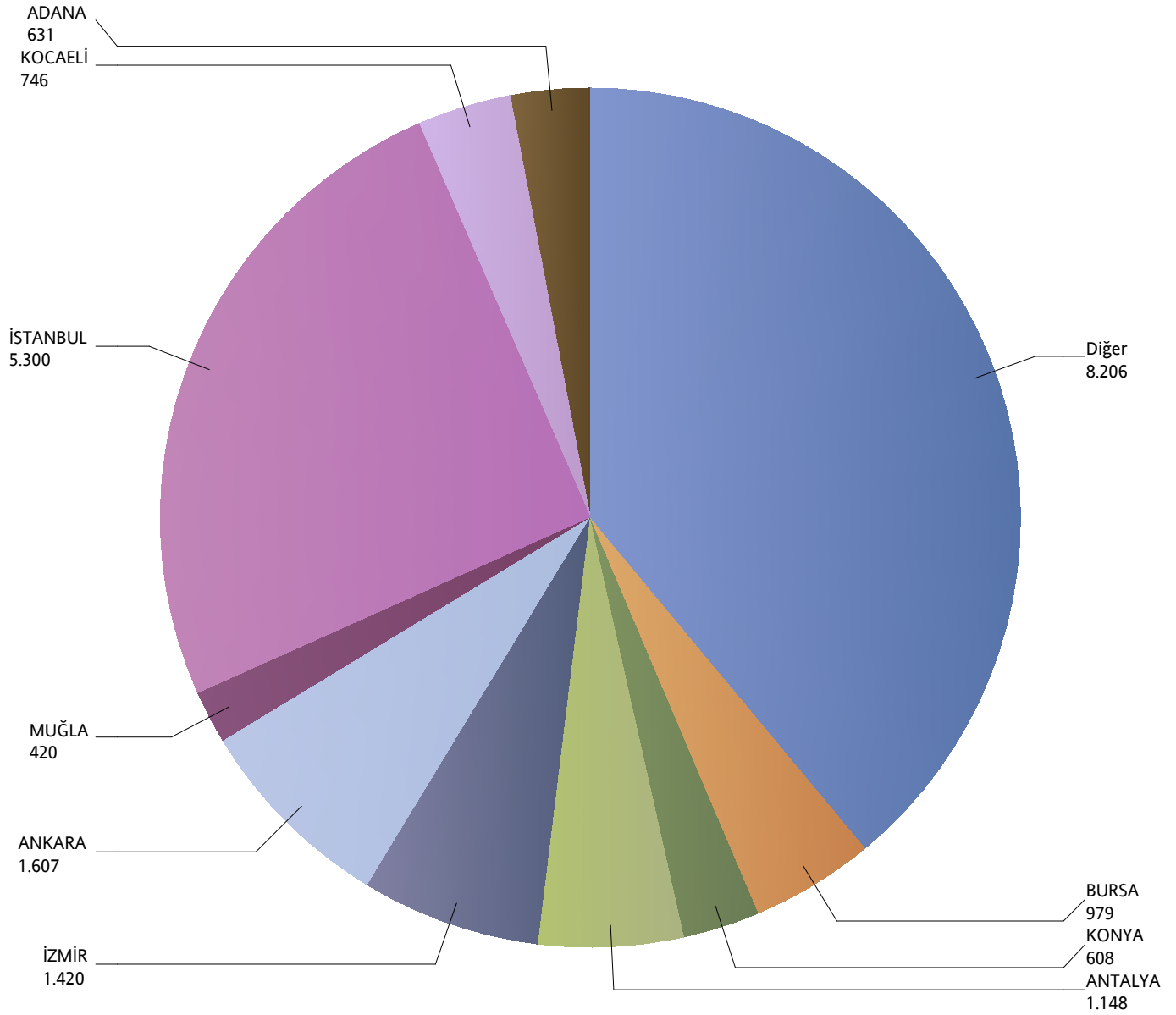
\*Verilerin Son Güncellenme Tarihi: 31.01.2017 02:42



## Grafik 8: Yazılan Bireysel Acil Sağlık Sigortaları Poliçe Adetlerinin 2015 Yılı İller Dağılımı

( 2015 Ocak - 2015 Nisan verisi kullanılmıştır.)

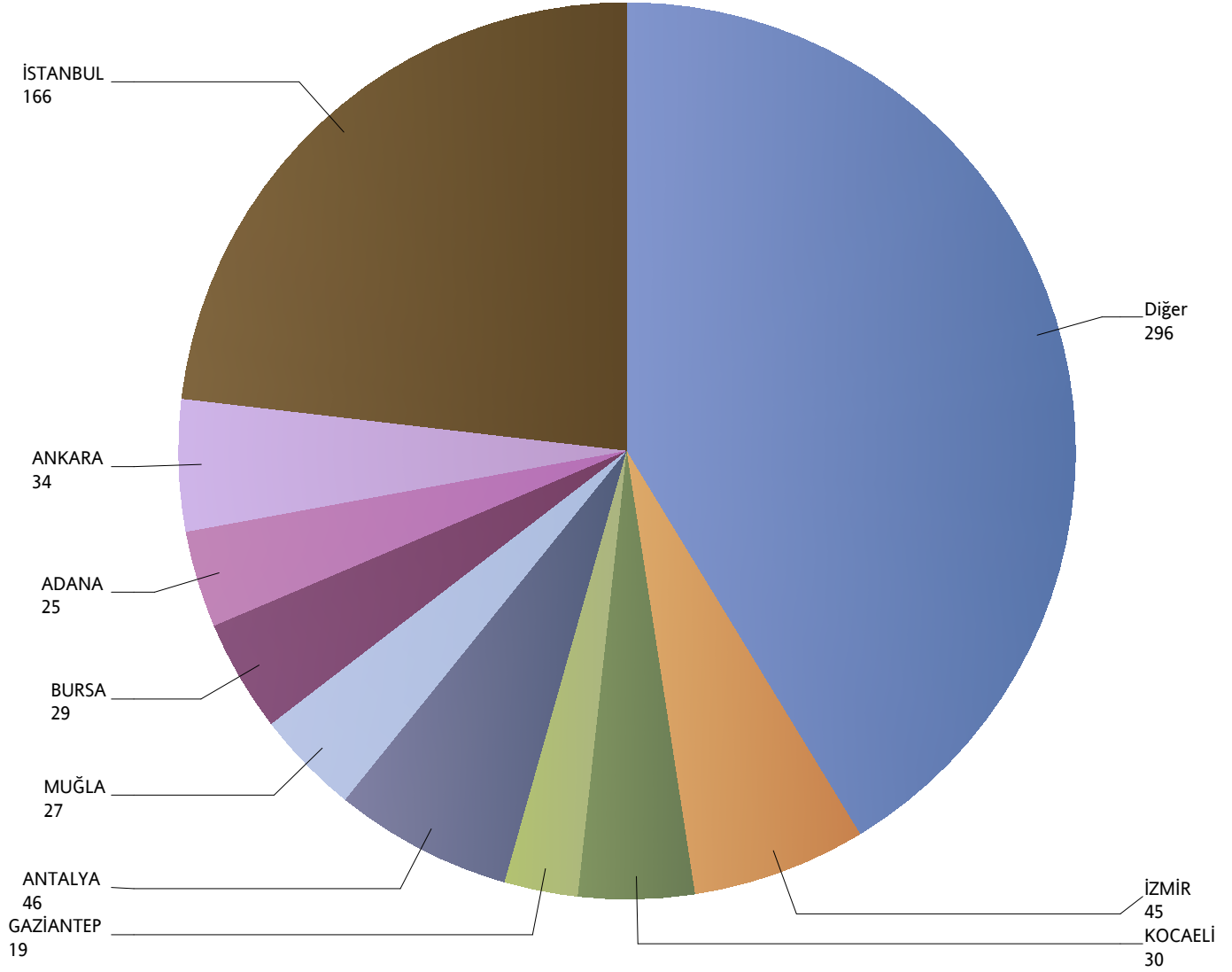
\*Verilerin Son Güncellenme Tarihi: 31.01.2017 02:42



## Grafik 9: Yazılan Kurumsal Acil Seyahat Sigortaları Poliçe Adetlerinin 2015 Yılı İller Dağılımı

( 2015 Ocak - 2015 Nisan verisi kullanılmıştır.)

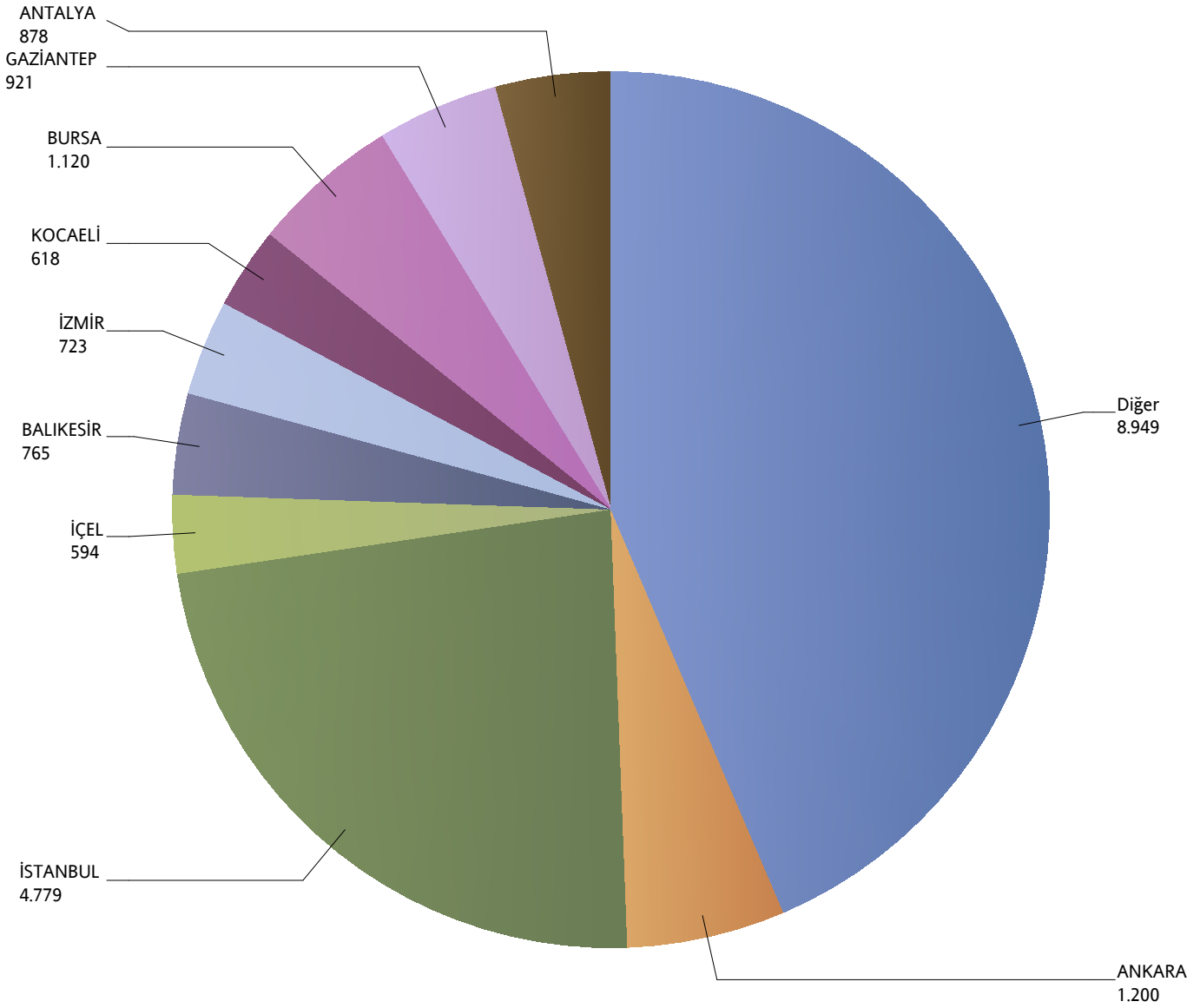
\*Verilerin Son Güncellenme Tarihi: 31.01.2017 02:42



## Grafik 10: Yazılan Bireysel Hastalık Sigortaları Poliçe Adetlerinin 2015 Yılı İller Dağılımı

( 2015 Ocak - 2015 Nisan verisi kullanılmıştır.)

\*Verilerin Son Güncellenme Tarihi: 31.01.2017 02:42



**Grafik 11: Yazılan Bireysel Gündelik Hastane Tazminatı Sigortaları Poliçe Adetlerinin 2015 Yılı İller Dağılımı**

**( 2015 Ocak - 2015 Nisan verisi kullanılmıştır.)**

01.01.2015 tarihi itibari ile Bireysel Gündelik Hastane Tazminatı Sigortaları Poliçe Adedi bulunmamaktadır.

\*Verilerin Son Güncellenme Tarihi: 31.01.2017 02:42