

Nisan  
2014

SAGMER İstatistikleri



Sigorta  
**Bilgi ve Gözetim**  
Merkezi





**Tablo 2: Pazarlama Yöntemine Göre Yazılan Poliçe Adedi Dağılımı**

\*Verilerin Son Güncellenme Tarihi: 31.01.2016 04:02

ÜRÜN GRUBU	ÜRETİM KAYNAĞI	2013				2014			
		Nisan		Ocak - Nisan		Nisan		Ocak - Nisan	
		Ferdi	Grup	Ferdi	Grup	Ferdi	Grup	Ferdi	Grup
SAĞLIK	ACENTE	51,8%	78,9%	54,9%	64,3%	51,8%	72,4%	52,9%	65,3%
	ATM	0,0%	0,0%	0,0%	0,0%	0,0%	0,0%	0,0%	0,0%
	BANKA	25,2%	2,4%	19,1%	2,5%	31,6%	5,0%	28,4%	3,7%
	BROKER	4,5%	12,6%	4,7%	18,5%	4,1%	11,9%	4,5%	16,6%
	ÇAĞRI MERKEZİ	0,1%	0,0%	0,1%	0,0%	0,0%	0,0%	0,0%	0,0%
	DİĞER	0,0%	0,0%	0,0%	0,0%	0,0%	0,0%	0,0%	0,0%
	DİREKT	8,4%	6,1%	10,6%	14,6%	7,5%	10,6%	9,4%	14,3%
	SATIŞ OFİSİ	0,1%	0,0%	0,2%	0,0%	0,3%	0,1%	0,2%	0,1%
	WEB	10,0%	0,0%	10,4%	0,0%	4,7%	0,0%	4,7%	0,0%
SEYAHAT	ACENTE	86,4%	93,4%	83,4%	92,2%	78,6%	55,6%	82,7%	12,1%
	ATM	0,0%	0,0%	0,0%	0,0%	0,0%	0,0%	0,0%	0,0%
	BANKA	2,8%	0,3%	3,0%	0,5%	4,0%	0,9%	4,3%	0,2%
	BROKER	1,0%	0,4%	1,2%	0,6%	1,1%	0,5%	1,4%	0,2%
	ÇAĞRI MERKEZİ	0,3%	0,0%	0,3%	0,0%	0,3%	0,0%	0,4%	0,0%
	DİĞER	0,0%	0,0%	0,0%	0,0%	0,0%	0,0%	0,0%	0,0%
	DİREKT	2,6%	2,3%	2,8%	2,4%	2,7%	14,6%	2,8%	3,5%
	SATIŞ OFİSİ	0,1%	0,0%	0,1%	0,0%	0,1%	0,0%	0,1%	0,0%
	WEB	6,9%	3,6%	9,2%	4,3%	13,2%	28,4%	8,3%	84,0%
SAĞLIK ACİL SAĞLIK	ACENTE	13,2%	1,0%	6,7%	1,2%	37,5%	4,3%	27,8%	6,2%
	ATM	0,0%	0,0%	0,0%	0,0%	0,0%	0,0%	0,0%	0,0%
	BANKA	73,5%	98,9%	79,1%	98,7%	40,5%	94,4%	53,4%	92,7%
	BROKER	7,2%	0,0%	5,9%	0,0%	4,3%	0,0%	5,9%	0,1%
	ÇAĞRI MERKEZİ	0,0%	0,0%	0,0%	0,0%	0,0%	0,0%	0,0%	0,0%
	DİREKT	5,7%	0,1%	7,0%	0,0%	16,7%	0,9%	11,5%	0,8%
	SATIŞ OFİSİ	0,0%	0,0%	0,0%	0,0%	0,1%	0,0%	0,0%	0,0%
	WEB	0,4%	0,0%	1,2%	0,0%	0,9%	0,3%	1,4%	0,2%
TAMAMLAYICI SAĞLIK	ACENTE	0,0%	0,0%	0,0%	0,0%	89,2%	50,0%	90,7%	68,2%
	BANKA	0,0%	0,0%	0,0%	0,0%	1,1%	0,0%	1,0%	0,0%
	BROKER	0,0%	0,0%	0,0%	0,0%	9,7%	50,0%	8,3%	31,8%
	DİREKT	0,0%	0,0%	0,0%	0,0%	0,0%	0,0%	0,0%	0,0%
GÜNDELİK HASTANE TAZMİNATI	BANKA	100,0%	0,0%	100,0%	0,0%	0,0%	0,0%	0,0%	0,0%
HASTALIK	ACENTE	4,4%	0,0%	3,9%	0,0%	1,5%	0,0%	1,8%	0,0%
	ATM	2,8%	0,0%	1,9%	0,0%	0,0%	0,0%	0,1%	0,0%
	BANKA	92,0%	0,0%	93,5%	0,0%	98,1%	0,0%	97,7%	0,0%



**Tablo 3: Yenileme Yapısına Göre Yazılan Poliçe Adetleri Dağılımı**

\*Verilerin Son Güncellenme Tarihi: 31.01.2016 04:02

ÜRÜN GRUBU	YENİLEME TİPİ	2013				2014			
		Nisan		Ocak - Nisan		Nisan		Ocak - Nisan	
		Ferdi	Grup	Ferdi	Grup	Ferdi	Grup	Ferdi	Grup
SAĞLIK	Geçiş	5,2%	0,1%	3,3%	0,1%	3,6%	0,0%	4,5%	0,1%
	Yeni İş	36,1%	90,3%	33,8%	80,3%	31,1%	86,5%	25,5%	80,2%
	Yenileme	58,6%	9,6%	62,9%	19,6%	65,3%	13,5%	70,1%	19,7%
SEYAHAT	Geçiş	1,2%	0,0%	0,9%	0,0%	3,7%	13,7%	3,5%	3,2%
	Yeni İş	92,6%	96,9%	90,1%	96,9%	84,2%	80,6%	82,2%	95,5%
	Yenileme	6,2%	3,1%	9,0%	3,1%	12,1%	5,8%	14,3%	1,3%
SAĞLIK ACİL SAĞLIK	Geçiş	0,0%	0,0%	0,0%	0,0%	1,1%	0,0%	0,4%	0,0%
	Yeni İş	86,2%	76,1%	85,2%	69,9%	86,6%	85,1%	86,6%	74,7%
	Yenileme	13,8%	23,9%	14,8%	30,1%	12,4%	14,9%	13,0%	25,3%
TAMAMLAYICI SAĞLIK	Geçiş	0,0%	0,0%	0,0%	0,0%	2,9%	0,0%	3,7%	0,0%
	Yeni İş	0,0%	0,0%	0,0%	0,0%	86,7%	100,0%	87,6%	100,0%
	Yenileme	0,0%	0,0%	0,0%	0,0%	10,3%	0,0%	8,6%	0,0%
GÜNDELİK HASTANE TAZMİNATI	Yeni İş	100,0%	0,0%	100,0%	0,0%	0,0%	0,0%	0,0%	0,0%
	Yenileme	0,0%	0,0%	0,0%	0,0%	0,0%	0,0%	100,0%	0,0%
HASTALIK	Geçiş	0,0%	0,0%	0,0%	0,0%	0,1%	0,0%	0,2%	0,0%
	Yeni İş	97,2%	0,0%	95,3%	0,0%	98,7%	0,0%	97,5%	100,0%
	Yenileme	2,7%	0,0%	4,6%	0,0%	1,2%	0,0%	2,3%	0,0%

**Tablo 4: Sağlık Sigortalarında Yenileme Yılına Göre Yazılan Poliçe Adedi Dağılımı**

\*Verilerin Son Güncellenme Tarihi: 31.01.2016 04:02

ÜRÜN GRUBU	YENİLEME YILI	2013				2014			
		Nisan		Ocak - Nisan		Nisan		Ocak - Nisan	
		Ferdi	Grup	Ferdi	Grup	Ferdi	Grup	Ferdi	Grup
SAĞLIK	0-4	79,6%	96,7%	79,2%	92,6%	81,1%	96,5%	79,8%	94,2%
	5-10	14,6%	3,0%	14,6%	6,6%	12,9%	2,9%	13,8%	4,8%
	11-20	5,6%	0,4%	6,0%	0,7%	5,7%	0,5%	6,1%	0,9%
	20<	0,2%	0,0%	0,2%	0,1%	0,3%	0,0%	0,3%	0,1%

**Tablo 5: Vade Yapısına Göre Yazılan Poliçe Adedi Dağılımı**

\*Verilerin Son Güncellenme Tarihi: 31.01.2016 04:02

ÜRÜN GRUBU	VADE SÜRESİ (AY)	2013				2014			
		Nisan		Ocak - Nisan		Nisan		Ocak - Nisan	
		Ferdi	Grup	Ferdi	Grup	Ferdi	Grup	Ferdi	Grup
SAĞLIK	1	23,7%	7,3%	21,5%	16,2%	22,0%	8,4%	17,9%	11,6%
	2-6	15,7%	41,7%	15,5%	49,1%	14,3%	40,1%	13,9%	48,0%
	7-12	60,7%	51,1%	62,9%	34,7%	63,7%	51,5%	68,2%	40,4%
SEYAHAT	1	99,1%	99,9%	99,0%	99,9%	99,4%	99,4%	99,2%	99,9%
	2-6	0,7%	0,1%	0,8%	0,1%	0,5%	0,6%	0,7%	0,1%
	7-12	0,2%	0,0%	0,2%	0,0%	0,1%	0,0%	0,2%	0,0%
SAĞLIK ACİL SAĞLIK	1	59,4%	17,9%	59,6%	4,9%	73,8%	0,0%	66,2%	0,2%
	2-6	3,4%	1,0%	2,7%	0,7%	6,8%	2,2%	7,9%	2,6%
	7-12	37,2%	81,1%	37,7%	94,4%	19,5%	97,8%	25,9%	97,2%
TAMAMLAYICI SAĞLIK	1	0,0%	0,0%	0,0%	0,0%	6,7%	25,0%	7,3%	4,5%
	2-6	0,0%	0,0%	0,0%	0,0%	34,5%	50,0%	37,7%	54,5%
	7-12	0,0%	0,0%	0,0%	0,0%	58,9%	25,0%	55,0%	40,9%
GÜNDELİK HASTANE TAZMİNATI	1	100,0%	0,0%	100,0%	0,0%	0,0%	0,0%	0,0%	0,0%
	7-12	0,0%	0,0%	0,0%	0,0%	0,0%	0,0%	100,0%	0,0%
HASTALIK	1	95,0%	0,0%	94,5%	0,0%	96,8%	0,0%	96,0%	0,0%
	2-6	1,8%	0,0%	3,4%	0,0%	1,4%	0,0%	2,1%	0,0%
	7-12	3,2%	0,0%	2,1%	0,0%	1,8%	0,0%	1,9%	100,0%



**Tablo 6: Döviz Tipine Göre Yazılan Poliçe Adedi Dağılımı**

\*Verilerin Son Güncellenme Tarihi: 31.01.2016 04:02

ÜRÜN GRUBU	DÖVİZ TİPİ	2013				2014			
		Nisan		Ocak - Nisan		Nisan		Ocak - Nisan	
		Ferdi	Grup	Ferdi	Grup	Ferdi	Grup	Ferdi	Grup
SAĞLIK	EUR	0,0%	0,0%	0,0%	0,0%	0,0%	0,0%	0,0%	0,0%
	TRY	99,5%	100,0%	99,6%	100,0%	99,6%	100,0%	99,7%	100,0%
	USD	0,5%	0,0%	0,4%	0,0%	0,4%	0,0%	0,3%	0,0%
SEYAHAT	EUR	43,6%	55,2%	48,2%	66,3%	42,9%	31,8%	48,1%	13,1%
	TRY	56,0%	44,5%	51,3%	33,1%	56,6%	68,1%	51,3%	86,5%
	USD	0,5%	0,3%	0,5%	0,7%	0,6%	0,1%	0,5%	0,5%
SAĞLIK ACİL SAĞLIK	EUR	0,0%	0,0%	0,0%	0,0%	0,0%	0,0%	0,0%	0,0%
	TRY	100,0%	100,0%	100,0%	100,0%	100,0%	100,0%	100,0%	100,0%
	USD	0,0%	0,0%	0,0%	0,0%	0,0%	0,0%	0,0%	0,0%
TAMAMLAYICI SAĞLIK	TRY	0,0%	0,0%	0,0%	0,0%	100,0%	100,0%	100,0%	100,0%
GÜNDELİK HASTANE TAZMİNATI	TRY	100,0%	0,0%	100,0%	0,0%	0,0%	0,0%	0,0%	0,0%
HASTALIK	EUR	0,0%	0,0%	0,0%	0,0%	0,0%	0,0%	0,0%	0,0%
	TRY	99,8%	0,0%	99,9%	0,0%	100,0%	0,0%	99,9%	100,0%
	USD	0,2%	0,0%	0,1%	0,0%	0,0%	0,0%	0,0%	0,0%

**Tablo 7: 2014 Yılı İllere Göre Yazılan Poliçe Adedi Dağılımı****( 2014 Ocak - 2014 Nisan verisi kullanılmıştır.)**

\*Verilerin Son Güncellenme Tarihi: 31.01.2016 04:02

İL	SAĞLIK		SEYAHAT		SAĞLIK ACİL SAĞLIK		HASTALIK	
	Ferdi	Grup	Ferdi	Grup	Ferdi	Grup	Ferdi	Grup
ADANA	2.191	202	10.300	46	613	26	3.470	0
ADİYAMAN	129	1	290	5	96	-2	255	0
AFYON	301	7	668	5	134	1	1.046	0
AĞRI	88	2	84	2	15	3	135	0
AKSARAY	112	0	2.578	9	82	3	284	0
AMASYA	255	3	739	9	70	3	334	0
ANKARA	15.204	709	35.865	604	1.113	47	9.861	0
ANTALYA	5.888	136	52.367	117	2.141	49	3.749	0
ARDAHAN	13	1	19	3	5	0	88	0
ARTVİN	75	3	63	0	58	2	356	0
AYDIN	1.121	70	2.181	30	349	5	1.540	0
BALIKESİR	1.745	122	3.802	28	254	12	2.582	0
BARTIN	162	2	319	7	37	1	349	0
BATMAN	146	1	160	5	64	4	211	0
BAYBURT	13	0	66	-1	5	-1	70	0
BİLECİK	155	12	191	1	51	3	386	0
BİNGÖL	44	0	132	0	20	0	39	0
BİTLİS	54	0	35	0	8	0	42	0
BOLU	458	20	425	20	87	3	538	0
BURDUR	147	0	467	1	57	2	223	0
BURSA	6.323	1.064	12.679	121	920	39	6.254	0
ÇANAKKALE	751	71	828	51	119	6	794	0
ÇANKIRI	81	0	158	2	23	0	140	0
ÇORUM	243	4	695	6	149	7	626	0
DENİZLİ	985	50	2.245	55	170	11	1.685	0
DİĞER	1	0	3	0	0	0	0	0
DİYARBAKIR	433	6	581	5	141	7	720	0
DÜZCE	509	17	529	8	70	8	490	0
EDİRNE	912	12	3.507	17	232	3	878	0
ELAZIĞ	194	1	392	24	22	7	306	0
ERZİNCAN	112	2	180	2	32	1	171	0
ERZURUM	182	12	411	1	70	3	591	0
ESKİŞEHİR	1.459	97	4.988	57	214	21	1.542	0

**Tablo 7: 2014 Yılı İllere Göre Yazılan Poliçe Adedi Dağılımı****( 2014 Ocak - 2014 Nisan verisi kullanılmıştır.)**

\*Verilerin Son Güncellenme Tarihi: 31.01.2016 04:02

	SAĞLIK		SEYAHAT		SAĞLIK ACİL SAĞLIK		HASTALIK	
GAZİANTEP	1.238	29	2.868	27	265	14	3.308	0
GİRESUN	272	9	400	8	102	3	457	0
GİRNE (KIBRIS)	3	0	0	0	0	0	0	0
GÜMÜŞHANE	21	2	49	2	5	0	141	0
GÜZELYURT (KIBRIS)	0	0	1	0	0	0	0	0
HAKKARİ	42	0	84	5	31	0	47	0
HATAY	829	25	2.155	45	336	25	1.520	0
İÇEL	1.807	50	4.032	32	470	21	2.626	0
İĞDIR	38	2	135	3	12	0	115	0
ISPARTA	330	2	667	12	95	8	489	0
İSTANBUL	110.857	9.601	225.645	45.256	5.370	228	24.264	0
İZMİR	10.790	1.279	37.620	758	1.554	83	7.476	6
K.MARAŞ	457	14	1.022	9	119	7	1.077	0
KARABÜK	140	4	332	4	23	3	354	0
KARAMAN	168	0	332	4	27	1	307	0
KARS	89	3	104	1	32	1	193	0
KASTAMONU	233	7	196	4	115	5	694	0
KAYSERİ	584	25	1.979	51	388	15	1.701	0
KİLİS	18	0	62	0	10	0	172	0
KIRIKKALE	189	1	162	8	35	1	530	0
KIRKLARELİ	553	28	1.241	8	227	3	680	0
KIRŞEHİR	81	0	410	3	44	4	248	0
KOCAELİ	3.901	357	4.545	49	394	28	3.124	0
KONYA	985	21	2.280	23	561	21	2.000	0
KÜTAHYA	335	32	698	5	122	5	707	0
LEFKOŞE (KIBRIS)	55	4	1	0	1	0	0	0
MAGUSA (KIBRIS)	1	0	0	0	0	0	0	0
MALATYA	283	2	403	1	30	5	701	0
MANİSA	1.447	71	1.181	29	344	18	1.906	0
MARDİN	255	2	317	4	74	2	414	0
MUĞLA	3.371	273	2.972	53	591	36	2.291	0
MUŞ	37	0	117	2	17	0	139	0
NEVŞEHİR	198	1	436	9	107	1	513	0
NİĞDE	152	0	151	1	95	4	387	0

**Tablo 7: 2014 Yılı İllere Göre Yazılan Poliçe Adedi Dağılımı**

( 2014 Ocak - 2014 Nisan verisi kullanılmıştır.)

\*Verilerin Son Güncellenme Tarihi: 31.01.2016 04:02

	SAĞLIK		SEYAHAT		SAĞLIK ACİL SAĞLIK		HASTALIK	
ORDU	822	18	420	12	102	5	959	0
OSMANİYE	180	1	226	2	82	1	436	0
RİZE	155	9	157	5	45	2	646	0
SAKARYA	1.145	95	1.900	27	259	5	1.723	0
SAMSUN	1.164	40	1.608	34	248	4	1.558	0
ŞANLIURFA	465	3	352	3	220	8	858	0
SİİRT	20	1	138	0	38	0	86	0
SİNOP	64	4	188	13	41	1	185	0
ŞIRNAK	41	0	76	1	37	2	84	0
SİVAS	241	3	905	13	109	0	417	0
TEKİRDAĞ	1.811	133	2.865	51	355	18	2.115	0
TOKAT	393	6	321	5	81	3	493	0
TRABZON	738	25	1.043	32	320	6	1.041	0
TUNCELİ	19	1	85	0	5	0	25	0
UŞAK	339	4	468	17	60	1	359	0
VAN	295	2	145	2	69	2	198	0
YALOVA	415	38	608	10	62	6	385	0
YOZGAT	149	0	457	6	70	1	312	0
YURTDIŞI	212	5	764	42	5	0	6	0
ZONGULDAK	691	19	669	11	189	9	1.100	0

**Tablo 8: Poliçe Durumuna Göre Yıllar Bazında Yazılan Poliçe Adedi Dağılımı**

**(2010 Ocak - 2014 Nisan verisi kullanılmıştır.**

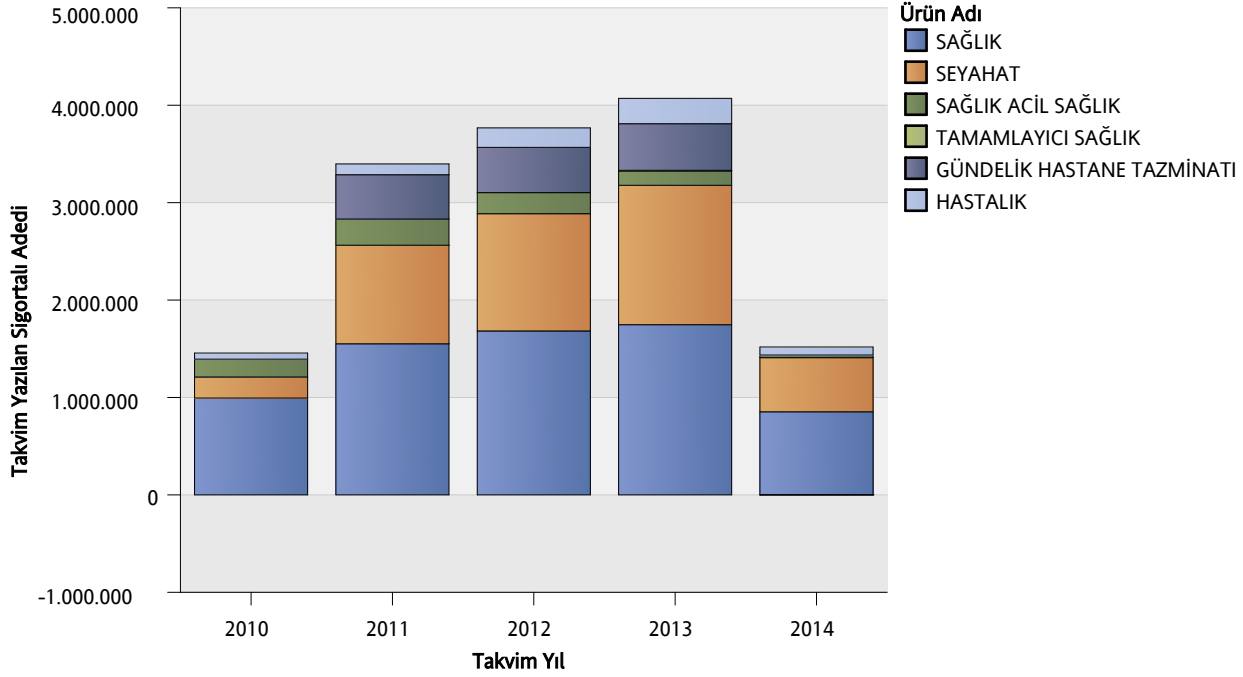
\*Verilerin Son Güncellenme Tarihi: 31.01.2016 04:02

		2010	2011	2012	2013	2014
GÜNDELİK HASTANE TAZMİNATI	İPTAL	0,0%	0%	1%	0%	0,0%
	MERİ	0,0%	100%	99%	100%	100%
HASTALIK	İPTAL	28%	20%	10%	11%	13%
	MERİ	72%	80%	90%	89%	87%
SAĞLIK	İPTAL	12%	8%	11%	9%	8%
	MERİ	88%	92%	89%	91%	92%
SAĞLIK ACİL SAĞLIK	İPTAL	18%	20%	18%	16%	28%
	MERİ	82%	80%	82%	84%	72%
SEYAHAT	İPTAL	8%	7%	8%	7%	6%
	MERİ	92%	93%	92%	93%	94%
TAMAMLAYICI SAĞLIK	İPTAL	0,0%	0,0%	0,0%	0,0%	0%
	MERİ	0,0%	0,0%	0,0%	100%	100%

## Grafik 1: Yazılan Sigortalı Sayısı Dağılımı

(2010 Ocak - 2014 Nisan verisi kullanılmıştır.)

\*Verilerin Son Güncellenme Tarihi: 31.01.2016 04:02

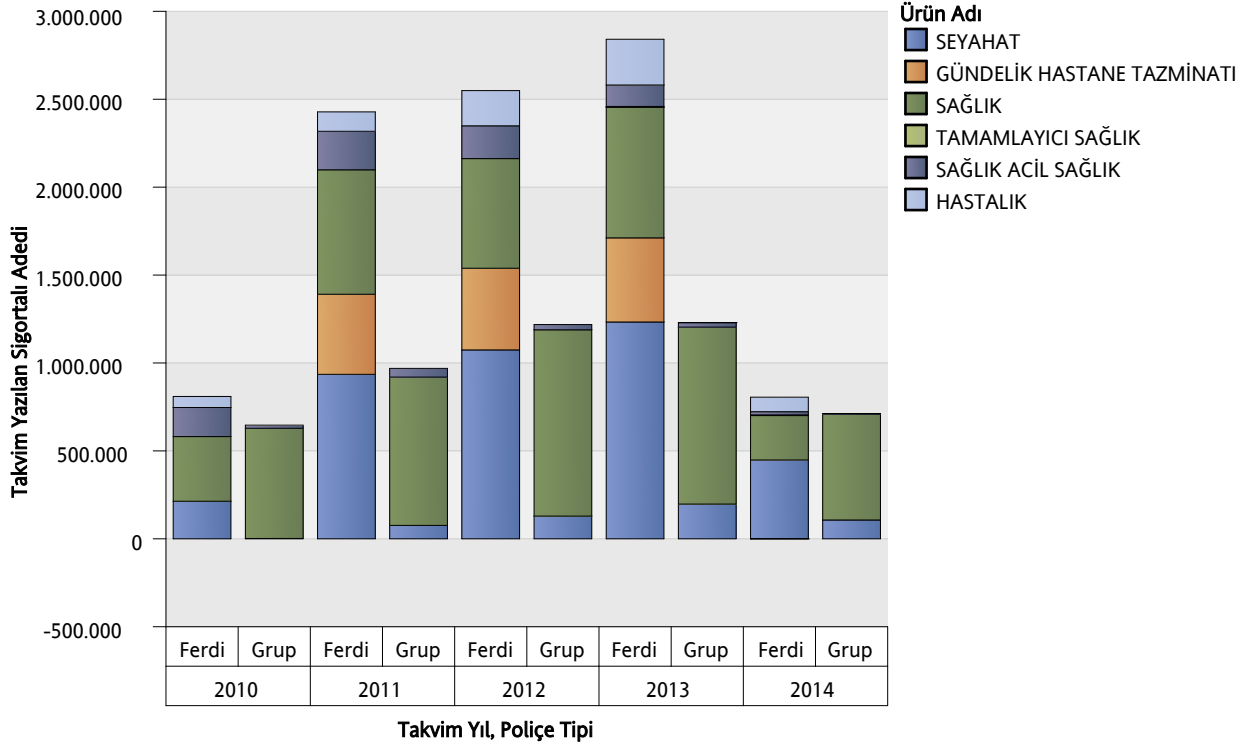


ÜRÜN GRUBU	2010	2011	2012	2013	2014
SAĞLIK	994.295	1.551.205	1.682.989	1.747.352	853.294
SEYAHAT	215.781	1.011.931	1.203.684	1.430.756	555.464
SAĞLIK ACİL SAĞLIK	183.263	268.427	216.234	147.261	21.524
TAMAMLAYICI SAĞLIK	0	0	0	6.523	5.413
GÜNDELİK HASTANE TAZMİNATI	0	455.398	464.536	478.514	-4
HASTALIK	62.708	110.348	200.151	260.119	82.461

## Grafik 2: Ürün Grubu ve Poliçe Tipine Göre Yazılan Sigortalı Sayısı Dağılımı

(2010 Ocak - 2014 Nisan verisi kullanılmıştır.)

\*Verilerin Son Güncellenme Tarihi: 31.01.2016 04:02

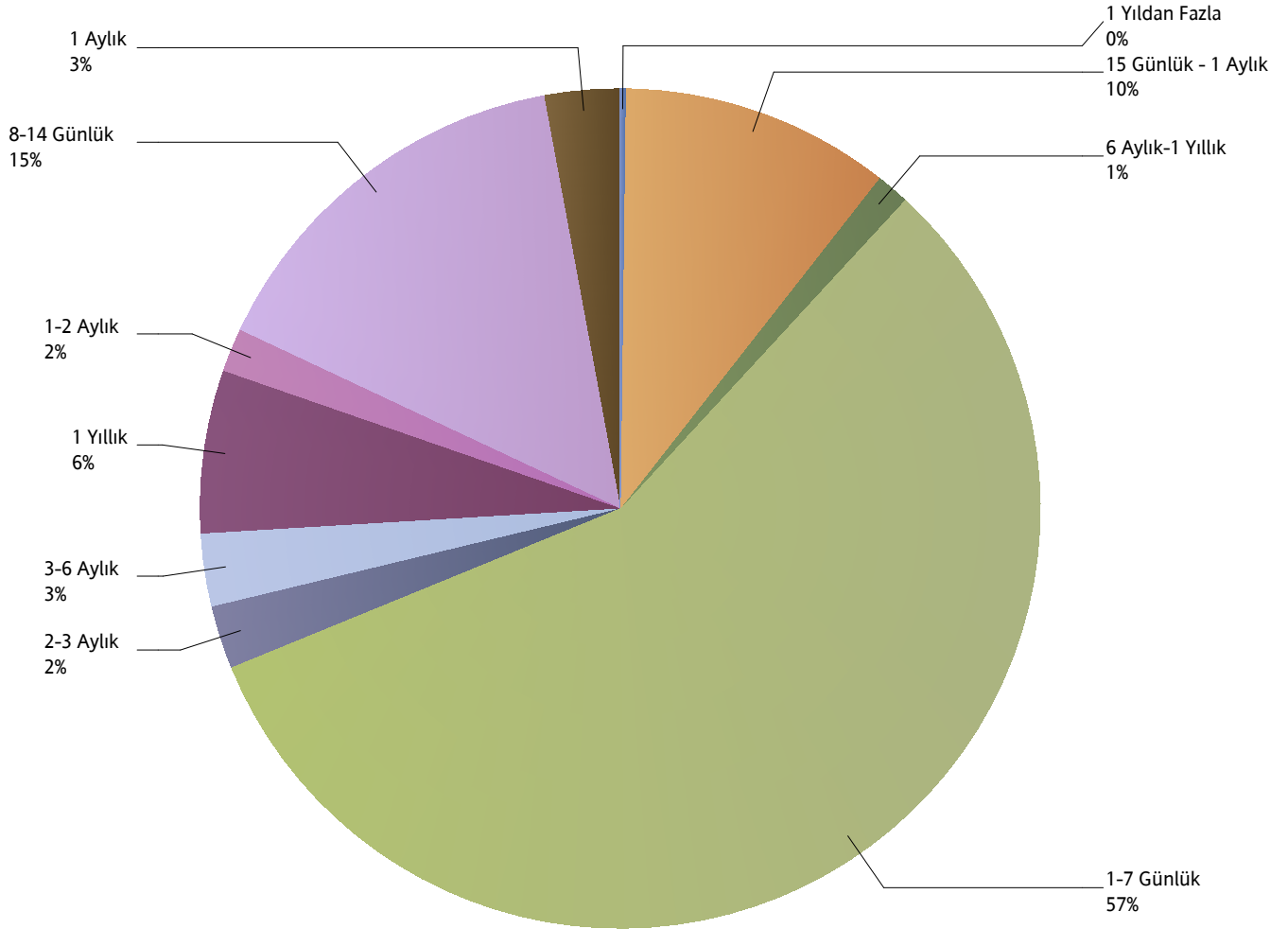


ÜRÜN GRUBU	2010		2011		2012		2013		2014	
	Ferdî	Grup	Grup	Ferdî	Grup	Ferdî	Ferdî	Grup	Ferdî	Grup
SAĞLIK	367.683	626.612	843.453	707.752	1.059.480	623.509	741.669	1.005.683	252.657	600.637
SEYAHAT	213.761	2.020	76.395	935.536	129.311	1.074.373	1.233.126	197.630	448.290	107.174
SAĞLIK ACİL SAĞLIK	165.439	17.824	49.408	219.019	29.766	186.468	121.869	25.392	18.391	3.133
TAMAMLAYICI SAĞLIK	0	0	0	0	0	0	5.741	782	3.803	1.610
GÜNDELİK HASTANE TAZMİNATI	0	0	0	455.398	0	464.536	478.514	0	-4	0
HASTALIK	62.708	0	0	110.348	0	200.151	260.119	0	82.316	145

### Grafik 3: Yazılan Seyahat Sigortalarında Vade Dağılımı

( 2014 Ocak - 2014 Nisan verisi kullanılmıştır.)

\*Verilerin Son Güncellenme Tarihi: 31.01.2016 04:02

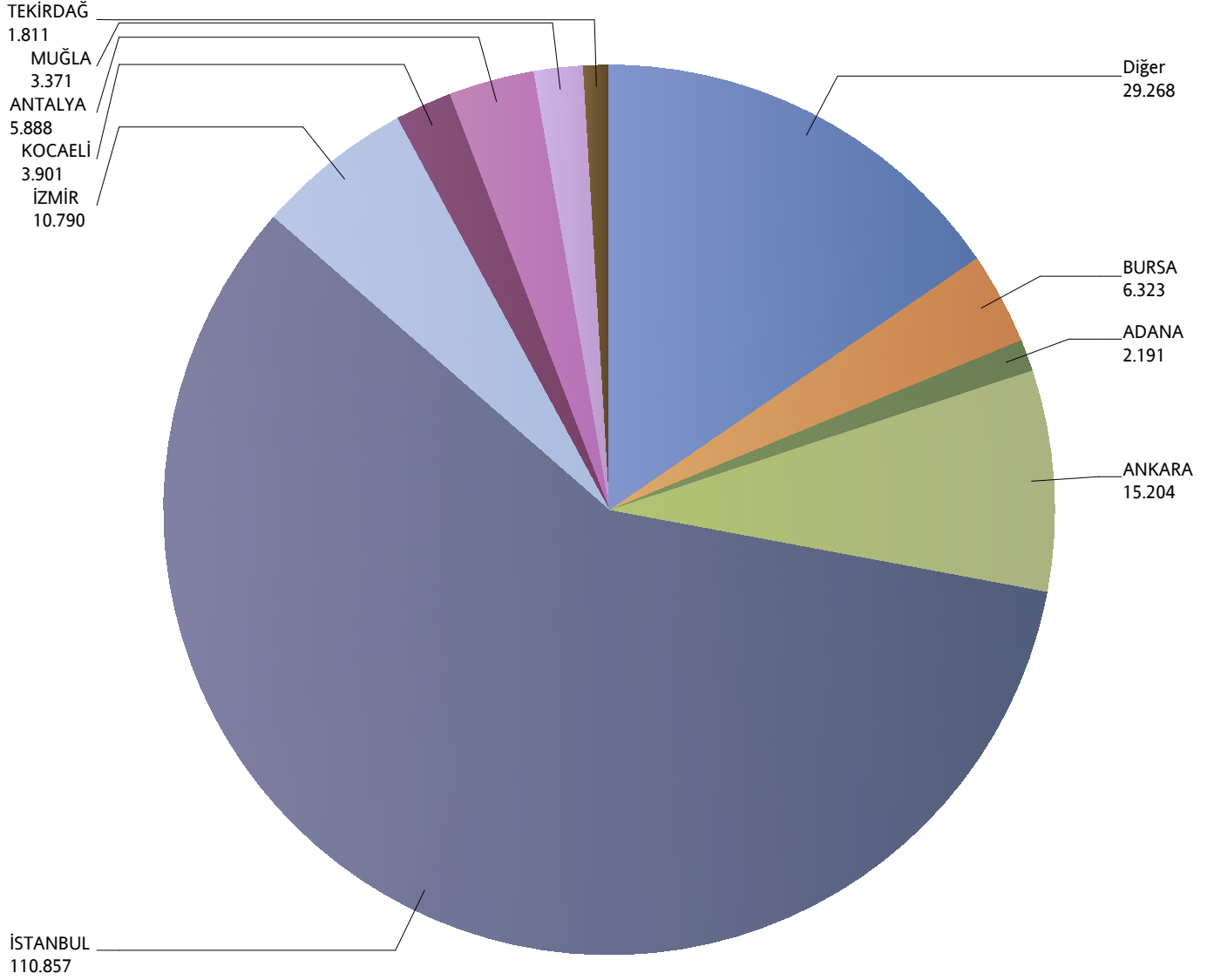




#### Grafik 4: Yazılan Bireysel Sağlık Sigortaları Poliçe Adetlerinin 2014 Yılı İller Dağılımı

( 2014 Ocak - 2014 Nisan verisi kullanılmıştır.)

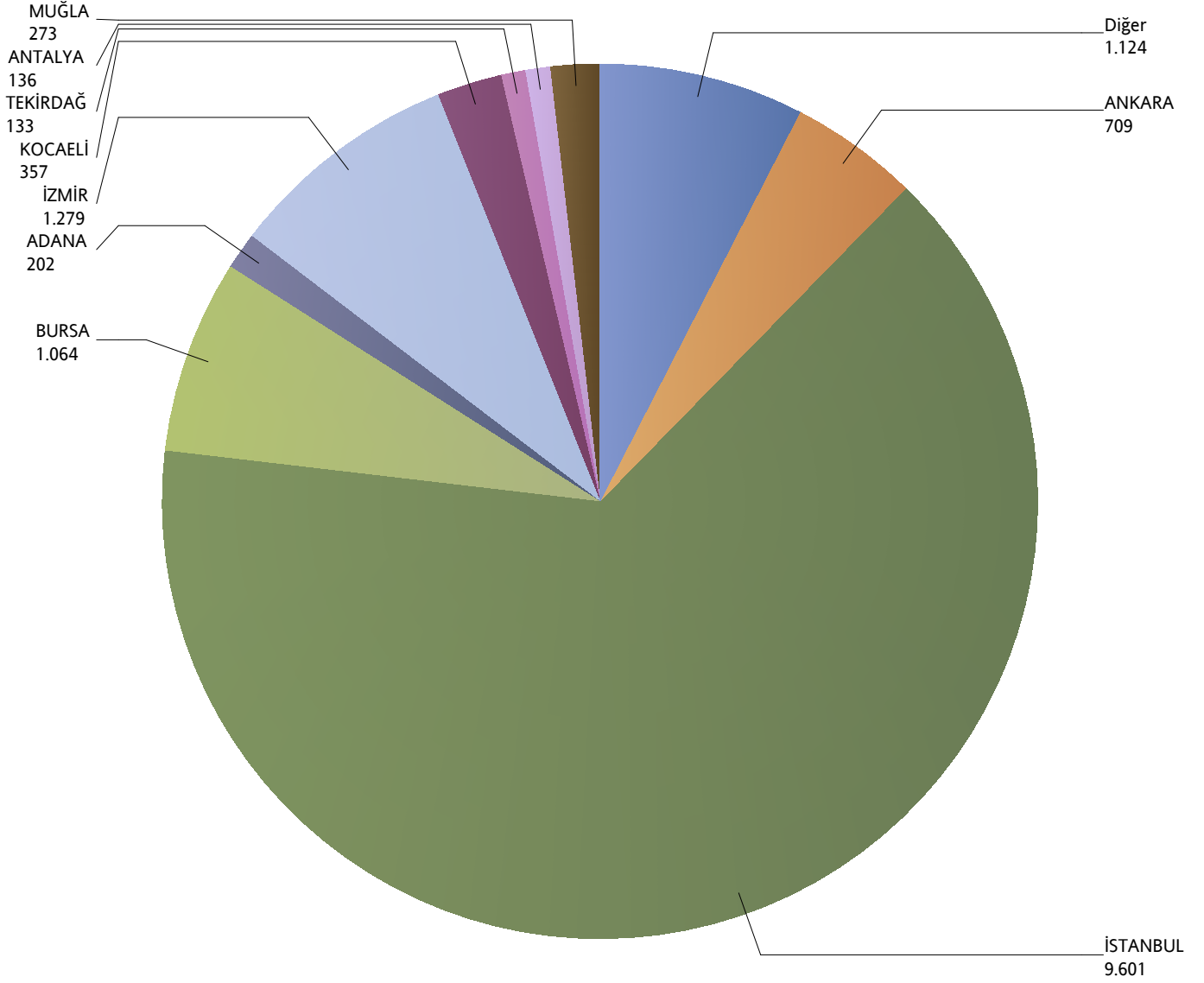
\*Verilerin Son Güncellenme Tarihi: 31.01.2016 04:02



## Grafik 5: Yazılan Kurumsal Sağlık Sigortaları Poliçe Adetlerinin 2014 Yılı İller Dağılımı

( 2014 Ocak - 2014 Nisan verisi kullanılmıştır.)

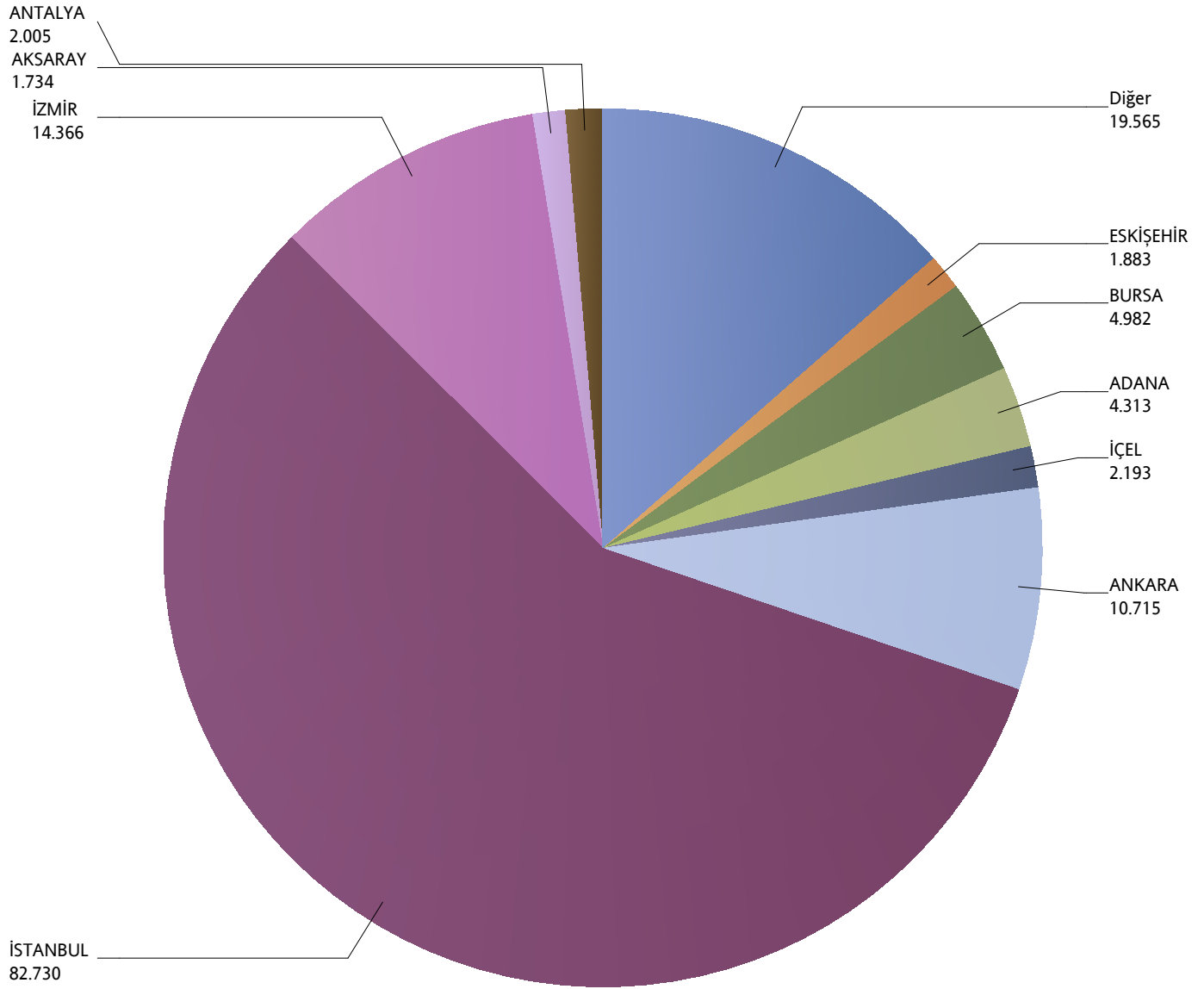
\*Verilerin Son Güncellenme Tarihi: 31.01.2016 04:02



## Grafik 6: Yazılan Bireysel Seyahat Sigortaları Poliçe Adetlerinin 2014 Yılı İller Dağılımı

( 2014 Ocak - 2014 Nisan verisi kullanılmıştır.)

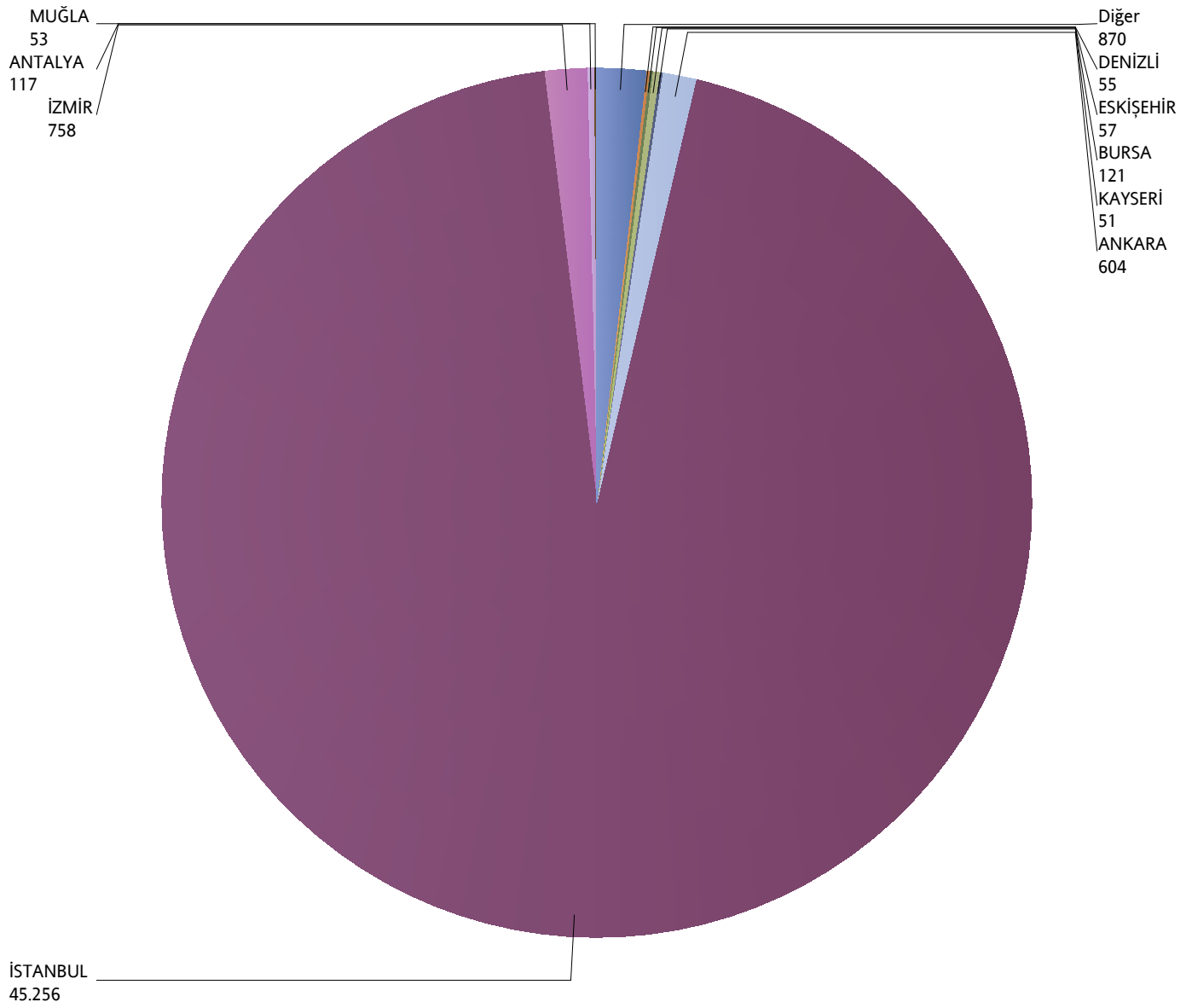
\*Verilerin Son Güncellenme Tarihi: 31.01.2016 04:02



## Grafik 7: Yazılan Kurumsal Seyahat Sigortaları Poliçe Adetlerinin 2014 Yılı İller Dağılımı

( 2014 Ocak - 2014 Nisan verisi kullanılmıştır.)

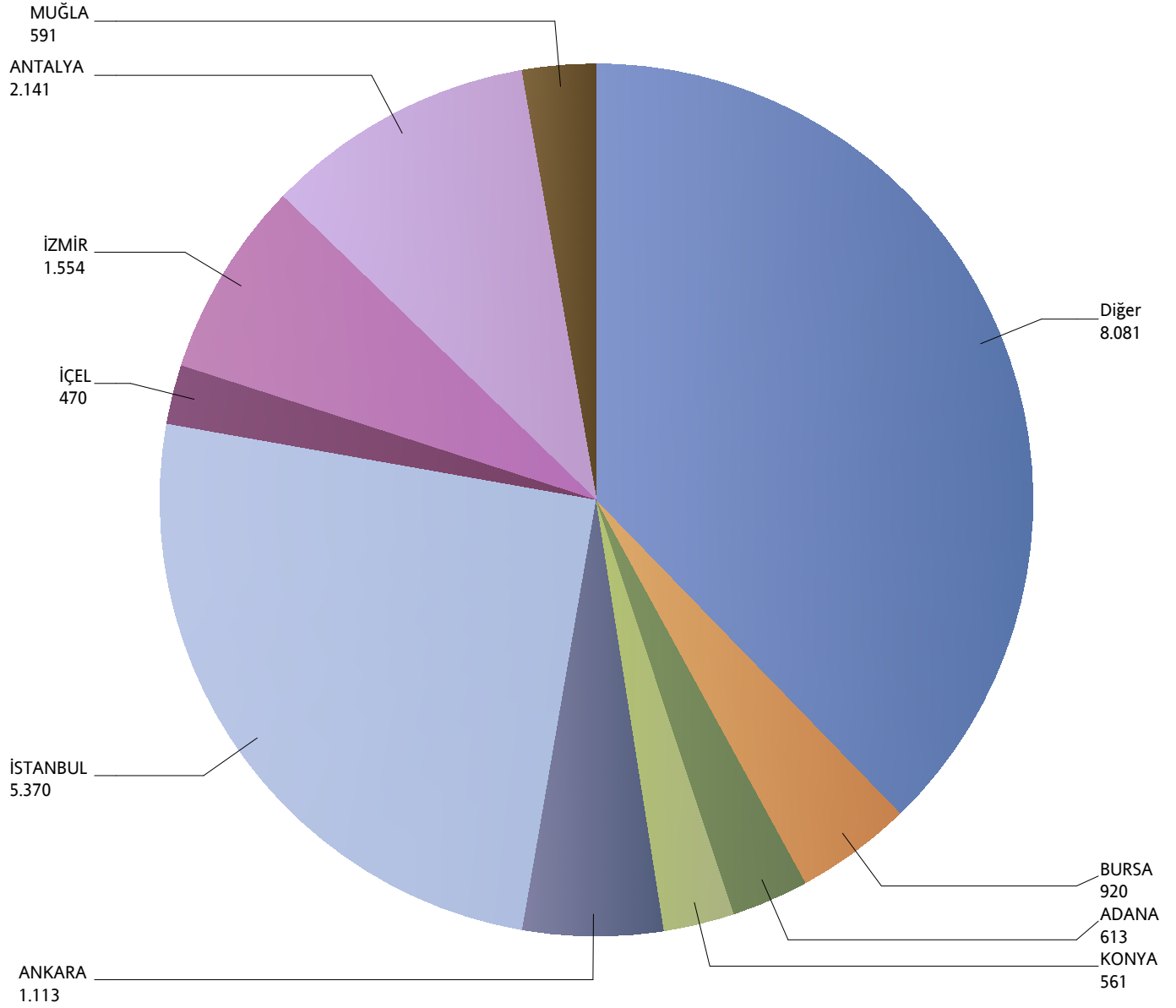
\*Verilerin Son Güncellenme Tarihi: 31.01.2016 04:02



## Grafik 8: Yazılan Bireysel Acil Sağlık Sigortaları Poliçe Adetlerinin 2014 Yılı İller Dağılımı

( 2014 Ocak - 2014 Nisan verisi kullanılmıştır.)

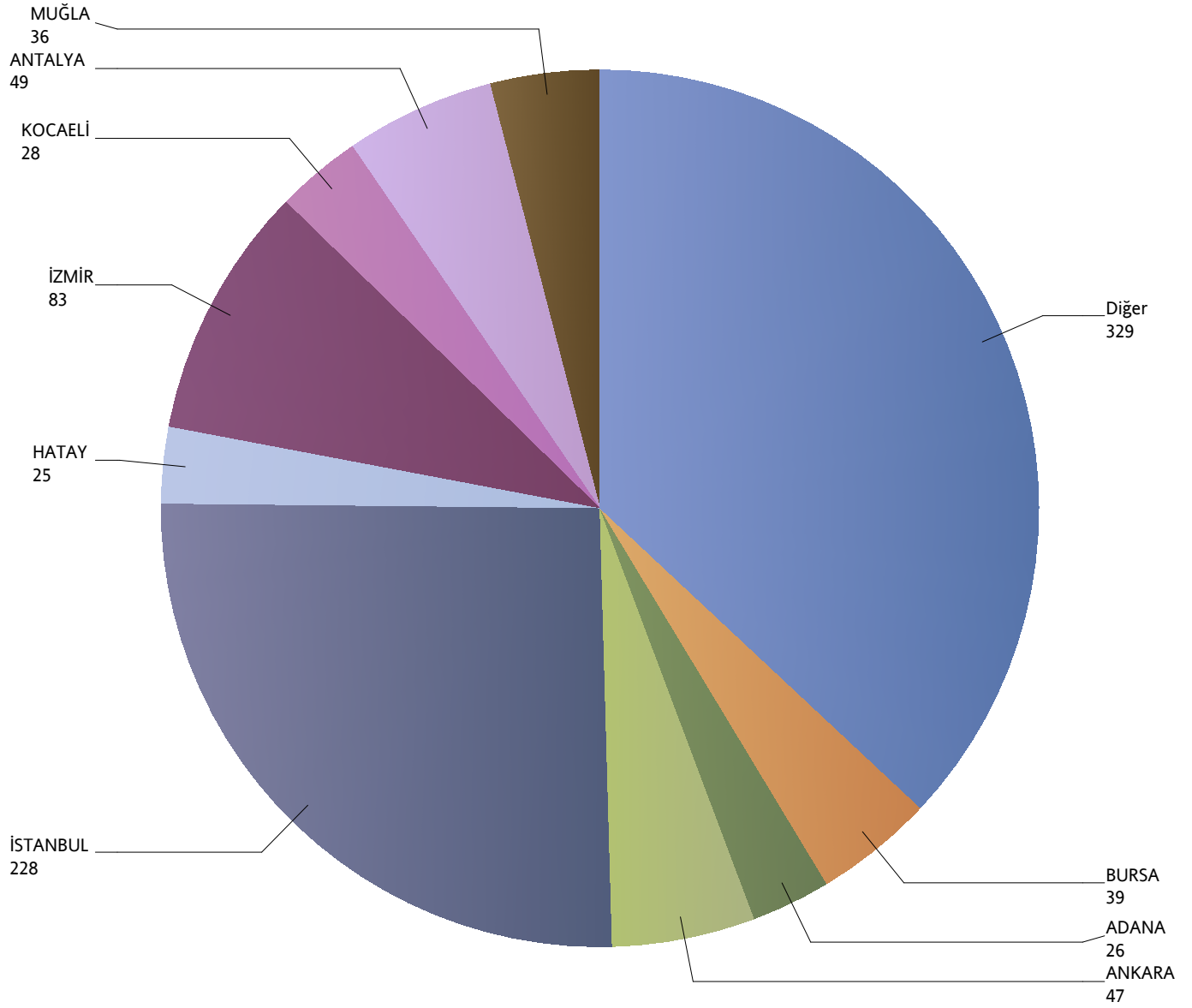
\*Verilerin Son Güncellenme Tarihi: 31.01.2016 04:02



## Grafik 9: Yazılan Kurumsal Acil Seyahat Sigortaları Poliçe Adetlerinin 2014 Yılı İller Dağılımı

( 2014 Ocak - 2014 Nisan verisi kullanılmıştır.)

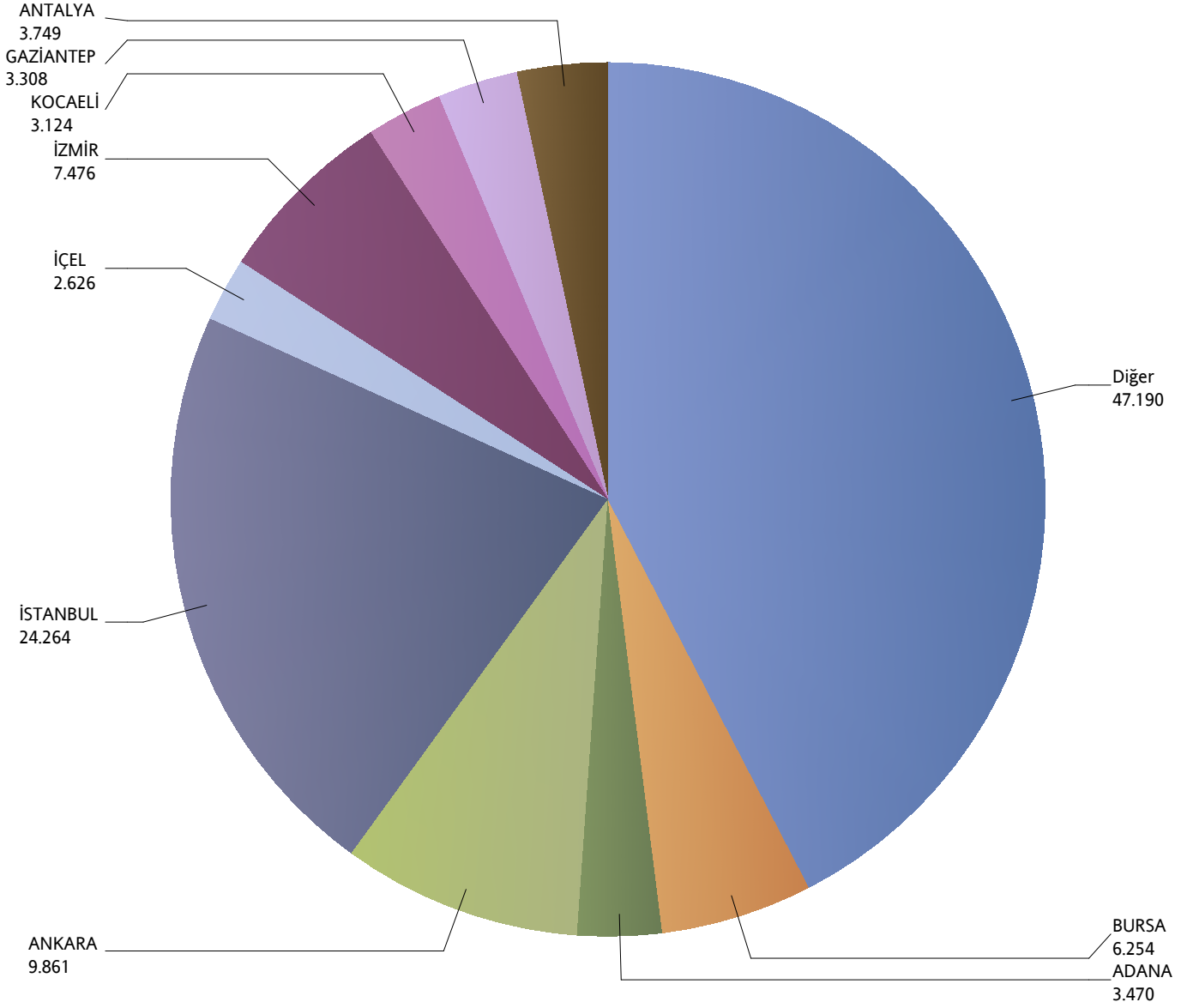
\*Verilerin Son Güncellenme Tarihi: 31.01.2016 04:02



## Grafik 10: Yazılan Bireysel Hastalık Sigortaları Poliçe Adetlerinin 2014 Yılı İller Dağılımı

( 2014 Ocak - 2014 Nisan verisi kullanılmıştır.)

\*Verilerin Son Güncellenme Tarihi: 31.01.2016 04:02



## Grafik 11: Yazılan Bireysel Gündelik Hastane Tazminatı Sigortaları Poliçe Adetlerinin 2014 Yılı İller Dağılımı

( 2014 Ocak - 2014 Nisan verisi kullanılmıştır.)

\*Verilerin Son Güncellenme Tarihi: 31.01.2016 04:02

