

Şubat  
2014

SAGMER İstatistikleri



Sigorta  
**Bilgi ve Gözetim**  
Merkezi

**Tablo 1: Ödeme Yöntemine Göre Yazılan Poliçe Adedi Dağılımı**

\*Verilerin Son Güncellenme Tarihi: 31.01.2016 04:02

ÜRÜN GRUBU	ÖDEME TİPİ	2013				2014			
		Şubat		Ocak - Şubat		Şubat		Ocak - Şubat	
		Ferdi	Grup	Ferdi	Grup	Ferdi	Grup	Ferdi	Grup
SAĞLIK	BANKAYA ÖDEME	6,8%	2,8%	7,0%	3,0%	6,7%	3,5%	6,6%	3,2%
	ÇEK	0,0%	0,0%	0,0%	0,0%	0,0%	0,0%	0,0%	0,0%
	DİĞER	11,1%	2,0%	11,6%	1,3%	10,8%	2,2%	10,5%	1,4%
	EFT	1,3%	0,9%	1,4%	0,4%	1,0%	0,7%	0,9%	0,4%
	HAVALE	19,6%	5,5%	18,6%	10,5%	13,2%	7,0%	13,0%	12,2%
	HESAPTAN ÇEKİM	1,0%	0,0%	0,8%	0,0%	0,6%	0,0%	0,5%	0,0%
	KREDİ KARTI	52,5%	16,0%	52,2%	11,5%	48,1%	6,3%	50,0%	8,8%
	NAKİT	7,8%	72,7%	8,4%	73,2%	19,5%	80,2%	18,5%	74,0%
	SENET	0,0%	0,0%	0,0%	0,0%	0,0%	0,0%	0,0%	0,0%
SEYAHAT	BANKAYA ÖDEME	0,0%	0,0%	0,0%	0,0%	0,0%	0,0%	0,0%	0,0%
	DİĞER	4,3%	0,8%	5,1%	1,1%	4,9%	4,0%	5,3%	4,4%
	EFT	28,6%	0,0%	20,5%	0,0%	22,2%	0,0%	21,8%	0,0%
	HAVALE	0,0%	0,1%	0,0%	0,1%	0,0%	0,0%	0,0%	0,0%
	HESAPTAN ÇEKİM	1,2%	0,0%	1,3%	0,0%	1,0%	0,0%	1,1%	0,0%
	KREDİ KARTI	15,0%	14,2%	16,1%	15,5%	14,8%	91,5%	14,4%	91,5%
	NAKİT	50,9%	84,8%	56,9%	83,3%	57,0%	4,4%	57,5%	4,1%
	OTOMATİK ÖDEME	0,0%	0,0%	0,1%	0,0%	0,0%	0,0%	0,0%	0,0%
SAĞLIK ACİL SAĞLIK	BANKAYA ÖDEME	3,2%	0,0%	3,3%	0,0%	13,8%	0,0%	14,5%	0,0%
	DİĞER	0,0%	0,0%	0,0%	0,0%	0,0%	0,0%	0,1%	0,0%
	EFT	0,0%	0,0%	0,0%	0,0%	0,0%	0,0%	0,0%	0,0%
	HAVALE	0,0%	0,0%	0,0%	0,0%	0,3%	0,0%	0,3%	0,0%
	KREDİ KARTI	51,7%	88,8%	51,0%	92,3%	34,5%	99,5%	38,7%	96,4%
	NAKİT	9,6%	11,2%	8,4%	7,7%	51,4%	0,5%	46,4%	3,6%
	OTOMATİK ÖDEME	35,5%	0,0%	37,2%	0,0%	0,0%	0,0%	0,0%	0,0%
TAMAMLAYICI SAĞLIK	HAVALE	0,0%	0,0%	0,0%	0,0%	7,7%	0,0%	6,6%	0,0%
	KREDİ KARTI	0,0%	0,0%	0,0%	0,0%	92,3%	60,0%	93,4%	18,8%
	NAKİT	0,0%	0,0%	0,0%	0,0%	0,0%	40,0%	0,0%	81,2%
GÜNDELİK HASTANE TAZMİNATI	HAVALE	0,0%	0,0%	0,0%	0,0%	0,0%	0,0%	100,0%	0,0%
	NAKİT	100,0%	0,0%	100,0%	0,0%	0,0%	0,0%	0,0%	0,0%
HASTALIK	BANKAYA ÖDEME	0,1%	0,0%	0,1%	0,0%	0,4%	0,0%	0,4%	0,0%
	DİĞER	0,0%	0,0%	0,0%	0,0%	0,1%	0,0%	0,1%	0,0%
	EFT	0,0%	0,0%	0,0%	0,0%	0,0%	0,0%	0,0%	0,0%
	HAVALE	18,7%	0,0%	19,8%	0,0%	17,0%	0,0%	18,0%	0,0%
	HESAPTAN ÇEKİM	0,5%	0,0%	0,5%	0,0%	0,3%	0,0%	0,3%	0,0%



**Tablo 2: Pazarlama Yöntemine Göre Yazılan Poliçe Adedi Dağılımı**

\*Verilerin Son Güncellenme Tarihi: 31.01.2016 04:02

ÜRÜN GRUBU	ÜRETİM KAYNAĞI	2013				2014			
		Şubat		Ocak - Şubat		Şubat		Ocak - Şubat	
		Ferdi	Grup	Ferdi	Grup	Ferdi	Grup	Ferdi	Grup
SAĞLIK	ACENTE	55,7%	70,1%	55,2%	55,8%	52,7%	67,7%	53,4%	58,2%
	ATM	0,0%	0,0%	0,0%	0,0%	0,0%	0,0%	0,0%	0,0%
	BANKA	17,4%	4,0%	15,8%	2,7%	27,8%	3,7%	25,1%	2,9%
	BROKER	5,0%	17,1%	5,0%	18,8%	4,7%	18,4%	4,8%	20,1%
	ÇAĞRI MERKEZİ	0,0%	0,0%	0,1%	0,0%	0,0%	0,0%	0,0%	0,0%
	DİĞER	0,0%	0,0%	0,0%	0,0%	0,0%	0,0%	0,0%	0,0%
	DİREKT	10,9%	8,7%	12,4%	22,7%	9,7%	10,2%	11,1%	18,8%
	SATIŞ OFİSİ	0,2%	0,1%	0,2%	0,1%	0,1%	0,0%	0,2%	0,1%
	WEB	10,8%	0,0%	11,2%	0,0%	4,9%	0,0%	5,4%	0,0%
SEYAHAT	ACENTE	81,3%	90,5%	82,1%	89,8%	84,2%	7,7%	84,4%	7,8%
	ATM	0,0%	0,0%	0,0%	0,0%	0,0%	0,0%	0,0%	0,0%
	BANKA	3,0%	1,0%	3,6%	0,9%	4,4%	0,2%	4,5%	0,2%
	BROKER	1,1%	1,0%	1,3%	0,9%	1,6%	0,1%	1,7%	0,1%
	ÇAĞRI MERKEZİ	0,5%	0,0%	0,5%	0,0%	0,4%	0,0%	0,4%	0,0%
	DİĞER	0,0%	0,0%	0,0%	0,0%	0,0%	0,0%	0,0%	0,0%
	DİREKT	2,5%	2,1%	2,7%	2,8%	2,6%	1,8%	2,7%	2,0%
	SATIŞ OFİSİ	0,1%	0,0%	0,1%	0,0%	0,0%	0,0%	0,1%	0,0%
	WEB	11,5%	5,3%	9,7%	5,5%	6,8%	90,2%	6,2%	89,9%
SAĞLIK ACIL SAĞLIK	ACENTE	4,3%	1,0%	4,3%	1,6%	16,2%	5,2%	19,8%	7,9%
	ATM	0,0%	0,0%	0,0%	0,0%	0,0%	0,0%	0,0%	0,0%
	BANKA	78,4%	99,0%	80,6%	98,4%	66,0%	94,3%	60,7%	91,3%
	BROKER	4,6%	0,0%	5,2%	0,0%	6,1%	0,0%	6,8%	0,0%
	ÇAĞRI MERKEZİ	0,0%	0,0%	0,0%	0,0%	0,1%	0,0%	0,0%	0,0%
	DİREKT	10,1%	0,0%	7,8%	0,0%	11,2%	0,0%	10,3%	0,5%
	SATIŞ OFİSİ	0,0%	0,0%	0,0%	0,0%	0,0%	0,0%	0,0%	0,0%
	WEB	2,7%	0,0%	2,0%	0,0%	0,5%	0,5%	2,4%	0,3%
TAMAMLAYICI SAĞLIK	ACENTE	0,0%	0,0%	0,0%	0,0%	89,8%	60,0%	90,1%	68,8%
	BANKA	0,0%	0,0%	0,0%	0,0%	2,1%	0,0%	1,4%	0,0%
	BROKER	0,0%	0,0%	0,0%	0,0%	8,1%	40,0%	8,6%	31,2%
	DİREKT	0,0%	0,0%	0,0%	0,0%	0,0%	0,0%	0,0%	0,0%
GÜNDELİK HASTANE TAZMİNATI	BANKA	100,0%	0,0%	100,0%	0,0%	0,0%	0,0%	100,0%	0,0%
HASTALIK	ACENTE	4,3%	0,0%	3,3%	0,0%	2,6%	0,0%	2,2%	0,0%
	ATM	2,0%	0,0%	2,1%	0,0%	0,1%	0,0%	0,1%	0,0%
	BANKA	93,0%	0,0%	94,0%	0,0%	96,7%	0,0%	97,2%	0,0%



**Tablo 3: Yenileme Yapısına Göre Yazılan Poliçe Adetleri Dağılımı**

\*Verilerin Son Güncellenme Tarihi: 31.01.2016 04:02

ÜRÜN GRUBU	YENİLEME TİPİ	2013				2014			
		Şubat		Ocak - Şubat		Şubat		Ocak - Şubat	
		Ferdi	Grup	Ferdi	Grup	Ferdi	Grup	Ferdi	Grup
SAĞLIK	Geçiş	2,1%	0,1%	2,3%	0,1%	4,9%	0,1%	5,2%	0,1%
	Yeni İş	33,8%	87,9%	34,7%	70,6%	23,6%	84,9%	23,8%	74,4%
	Yenileme	64,1%	12,0%	63,0%	29,4%	71,4%	15,0%	71,0%	25,4%
SEYAHAT	Geçiş	0,9%	0,0%	0,7%	0,0%	3,1%	1,6%	3,3%	1,8%
	Yeni İş	87,2%	96,7%	89,0%	96,4%	81,6%	97,4%	81,0%	97,4%
	Yenileme	11,8%	3,3%	10,3%	3,6%	15,2%	0,9%	15,7%	0,8%
SAĞLIK ACİL SAĞLIK	Geçiş	0,0%	0,0%	0,0%	0,0%	0,0%	0,0%	0,1%	0,0%
	Yeni İş	83,1%	65,2%	84,7%	60,1%	83,5%	77,3%	84,7%	77,7%
	Yenileme	16,9%	34,8%	15,3%	39,9%	16,5%	22,7%	15,2%	22,3%
TAMAMLAYICI SAĞLIK	Geçiş	0,0%	0,0%	0,0%	0,0%	5,1%	0,0%	4,6%	0,0%
	Yeni İş	0,0%	0,0%	0,0%	0,0%	87,1%	100,0%	88,8%	100,0%
	Yenileme	0,0%	0,0%	0,0%	0,0%	7,9%	0,0%	6,6%	0,0%
GÜNDELİK HASTANE TAZMİNATI	Yeni İş	100,0%	0,0%	100,0%	0,0%	0,0%	0,0%	0,0%	0,0%
	Yenileme	0,0%	0,0%	0,0%	0,0%	0,0%	0,0%	100,0%	0,0%
HASTALIK	Geçiş	0,0%	0,0%	0,0%	0,0%	0,6%	0,0%	0,4%	0,0%
	Yeni İş	94,4%	0,0%	94,3%	0,0%	95,5%	0,0%	96,0%	100,0%
	Yenileme	5,6%	0,0%	5,7%	0,0%	3,9%	0,0%	3,7%	0,0%

**Tablo 4: Sağlık Sigortalarında Yenileme Yılına Göre Yazılan Poliçe Adedi Dağılımı**

\*Verilerin Son Güncellenme Tarihi: 31.01.2016 04:02

ÜRÜN GRUBU	YENİLEME YILI	2013				2014			
		Şubat		Ocak - Şubat		Şubat		Ocak - Şubat	
		Ferdi	Grup	Ferdi	Grup	Ferdi	Grup	Ferdi	Grup
SAĞLIK	0-4	78,5%	96,0%	79,1%	88,7%	79,0%	94,0%	78,9%	92,5%
	5-10	15,1%	3,3%	14,6%	10,3%	14,4%	5,3%	14,5%	6,3%
	11-20	6,2%	0,6%	6,1%	0,9%	6,3%	0,7%	6,2%	1,2%
	20<	0,3%	0,1%	0,3%	0,1%	0,3%	0,0%	0,3%	0,1%

**Tablo 5: Vade Yapısına Göre Yazılan Poliçe Adedi Dağılımı**

\*Verilerin Son Güncellenme Tarihi: 31.01.2016 04:02

ÜRÜN GRUBU	VADE SÜRESİ (AY)	2013				2014			
		Şubat		Ocak - Şubat		Şubat		Ocak - Şubat	
		Ferdi	Grup	Ferdi	Grup	Ferdi	Grup	Ferdi	Grup
SAĞLIK	1	22,0%	10,3%	21,2%	19,8%	17,0%	10,0%	16,3%	14,4%
	2-6	15,6%	58,1%	15,5%	51,5%	13,9%	51,8%	14,2%	49,9%
	7-12	62,4%	31,5%	63,3%	28,8%	69,2%	38,1%	69,6%	35,7%
SEYAHAT	1	98,9%	99,9%	98,9%	99,9%	99,2%	100,0%	99,1%	100,0%
	2-6	0,9%	0,1%	0,9%	0,1%	0,7%	0,0%	0,8%	0,0%
	7-12	0,2%	0,0%	0,2%	0,0%	0,1%	0,0%	0,2%	0,0%
SAĞLIK ACİL SAĞLIK	1	59,4%	0,4%	59,6%	0,1%	65,9%	0,0%	60,0%	0,5%
	2-6	1,2%	0,3%	2,4%	0,9%	9,7%	1,4%	9,4%	3,4%
	7-12	39,4%	99,4%	38,1%	99,0%	24,5%	98,6%	30,6%	96,1%
TAMAMLAYICI SAĞLIK	1	0,0%	0,0%	0,0%	0,0%	8,2%	0,0%	8,4%	0,0%
	2-6	0,0%	0,0%	0,0%	0,0%	39,8%	20,0%	40,1%	50,0%
	7-12	0,0%	0,0%	0,0%	0,0%	52,0%	80,0%	51,5%	50,0%
GÜNDELİK HASTANE TAZMİNATI	1	100,0%	0,0%	100,0%	0,0%	0,0%	0,0%	0,0%	0,0%
	7-12	0,0%	0,0%	0,0%	0,0%	0,0%	0,0%	100,0%	0,0%
HASTALIK	1	94,0%	0,0%	93,5%	0,0%	95,1%	0,0%	95,1%	0,0%
	2-6	4,0%	0,0%	4,4%	0,0%	3,2%	0,0%	2,9%	0,0%
	7-12	2,0%	0,0%	2,1%	0,0%	1,7%	0,0%	2,1%	100,0%



**Tablo 6: Döviz Tipine Göre Yazılan Poliçe Adedi Dağılımı**

\*Verilerin Son Güncellenme Tarihi: 31.01.2016 04:02

ÜRÜN GRUBU	DÖVİZ TİPİ	2013				2014			
		Şubat		Ocak - Şubat		Şubat		Ocak - Şubat	
		Ferdi	Grup	Ferdi	Grup	Ferdi	Grup	Ferdi	Grup
SAĞLIK	EUR	0,0%	0,0%	0,0%	0,0%	0,0%	0,0%	0,0%	0,0%
	TRY	99,6%	100,0%	99,6%	100,0%	99,7%	100,0%	99,7%	100,0%
	USD	0,4%	0,0%	0,4%	0,0%	0,3%	0,0%	0,3%	0,0%
SEYAHAT	EUR	46,4%	79,6%	50,7%	76,0%	51,9%	12,7%	52,1%	11,6%
	TRY	53,1%	19,0%	48,7%	22,6%	47,6%	86,7%	47,4%	87,9%
	USD	0,5%	1,4%	0,5%	1,4%	0,5%	0,6%	0,6%	0,5%
SAĞLIK ACİL SAĞLIK	EUR	0,0%	0,0%	0,0%	0,0%	0,0%	0,0%	0,0%	0,0%
	TRY	100,0%	100,0%	100,0%	100,0%	100,0%	100,0%	100,0%	100,0%
	USD	0,0%	0,0%	0,0%	0,0%	0,0%	0,0%	0,0%	0,0%
TAMAMLAYICI SAĞLIK	TRY	0,0%	0,0%	0,0%	0,0%	100,0%	100,0%	100,0%	100,0%
GÜNDELİK HASTANE TAZMİNATI	TRY	100,0%	0,0%	100,0%	0,0%	0,0%	0,0%	100,0%	0,0%
HASTALIK	EUR	0,0%	0,0%	0,0%	0,0%	0,0%	0,0%	0,0%	0,0%
	TRY	99,8%	0,0%	99,9%	0,0%	99,9%	0,0%	100,0%	100,0%
	USD	0,2%	0,0%	0,1%	0,0%	0,1%	0,0%	0,0%	0,0%

**Tablo 7: 2014 Yılı İllere Göre Yazılan Poliçe Adedi Dağılımı****( 2014 Ocak - 2014 Şubat verisi kullanılmıştır.)**

\*Verilerin Son Güncellenme Tarihi: 31.01.2016 04:02

İL	SAĞLIK		SEYAHAT		SAĞLIK ACİL SAĞLIK		HASTALIK	
	Ferdi	Grup	Ferdi	Grup	Ferdi	Grup	Ferdi	Grup
ADANA	1.047	133	4.118	16	299	5	1.272	0
ADYAMAN	63	1	153	2	32	-1	83	0
AFYON	128	2	323	2	61	0	358	0
AĞRI	43	0	35	0	6	0	55	0
AKSARAY	47	0	386	2	34	2	122	0
AMASYA	73	0	107	2	29	1	114	0
ANKARA	7.253	390	16.265	184	586	20	3.643	0
ANTALYA	2.316	63	32.799	47	356	27	1.371	0
ARDAHAN	9	0	9	0	3	0	32	0
ARTVİN	27	1	30	0	27	1	134	0
AYDIN	469	29	983	13	176	2	613	0
BALIKESİR	682	39	1.720	11	129	7	729	0
BARTIN	60	3	72	1	18	2	107	0
BATMAN	82	0	65	1	26	4	88	0
BAYBURT	6	0	20	0	6	-1	32	0
BİLECİK	60	1	64	0	26	1	115	0
BİNGÖL	10	0	65	0	14	0	15	0
BİTLİS	11	0	10	0	5	0	12	0
BOLU	197	7	171	4	56	0	211	0
BURDUR	62	0	119	1	35	1	83	0
BURSA	2.724	222	5.185	56	462	19	2.224	0
ÇANAKKALE	344	29	356	4	64	0	273	0
ÇANKIRI	22	0	61	1	13	0	54	0
ÇORUM	97	1	221	3	77	4	225	0
DENİZLİ	375	24	883	18	98	8	639	0
DİĞER	0	0	3	0	0	0	0	0
DİYARBAKIR	210	5	238	0	68	-1	281	0
DÜZCE	226	6	178	4	33	1	208	0
EDİRNE	365	6	1.719	3	95	1	347	0
ELAZIĞ	84	1	193	1	13	3	79	0
ERZİNCAN	32	0	83	1	10	0	59	0
ERZURUM	75	7	214	1	34	0	284	0
ESKİŞEHİR	487	40	1.498	26	98	8	603	0

**Tablo 7: 2014 Yılı İllere Göre Yazılan Poliçe Adedi Dağılımı****( 2014 Ocak - 2014 Şubat verisi kullanılmıştır.)**

\*Verilerin Son Güncellenme Tarihi: 31.01.2016 04:02

	SAĞLIK		SEYAHAT		SAĞLIK ACİL SAĞLIK		HASTALIK	
GAZİANTEP	655	13	1.246	7	137	8	1.557	0
GİRESUN	112	5	161	2	41	0	174	0
GİRNE (KIBRIS)	1	0	0	0	0	0	0	0
GÜMÜŞHANE	9	0	23	0	0	0	52	0
GÜZELYURT (KIBRIS)	0	0	0	0	0	0	0	0
HAKKARİ	19	0	9	1	18	0	20	0
HATAY	430	10	1.092	14	118	6	600	0
İÇEL	808	28	1.045	12	235	11	1.063	0
İĞDIR	12	2	56	2	8	0	37	0
ISPARTA	115	0	228	3	42	2	213	0
İSTANBUL	51.837	5.024	93.153	28.058	2.209	96	9.188	0
İZMİR	4.782	654	14.604	281	771	49	2.565	6
K.MARAŞ	226	9	410	2	50	4	462	0
KARABÜK	65	4	124	0	11	0	130	0
KARAMAN	65	0	146	0	16	0	156	0
KARS	49	2	45	1	12	1	69	0
KASTAMONU	70	2	79	1	53	3	258	0
KAYSERİ	309	21	918	15	155	10	730	0
KİLİS	10	0	20	0	4	0	75	0
KIRIKKALE	93	1	63	0	14	0	155	0
KIRKLARELİ	209	17	518	3	90	0	304	0
KIRŞEHİR	34	0	246	2	19	2	89	0
KOCAELİ	1.826	194	1.850	16	197	12	1.311	0
KONYA	440	9	1.118	7	252	9	774	0
KÜTAHYA	115	3	318	2	66	1	293	0
LEFKOŞE (KIBRIS)	28	4	0	0	0	0	0	0
MAGUSA (KIBRIS)	1	0	0	0	0	0	0	0
MALATYA	145	1	164	1	13	6	248	0
MANİSA	508	38	531	10	188	11	625	0
MARDİN	112	2	104	1	42	1	144	0
MUĞLA	1.547	127	1.453	25	306	11	974	0
MUŞ	16	0	57	1	8	0	64	0
NEVŞEHİR	98	1	201	2	25	1	194	0
NİGDE	81	0	46	-1	33	2	218	0

**Tablo 7: 2014 Yılı İllere Göre Yazılan Poliçe Adedi Dağılımı**

( 2014 Ocak - 2014 Şubat verisi kullanılmıştır.)

\*Verilerin Son Güncellenme Tarihi: 31.01.2016 04:02

	SAĞLIK		SEYAHAT		SAĞLIK ACİL SAĞLIK		HASTALIK	
ORDU	339	9	187	5	61	-1	310	0
OSMANİYE	80	1	71	0	34	0	160	0
RİZE	62	6	62	1	15	1	273	0
SAKARYA	540	40	547	9	146	1	623	0
SAMSUN	448	17	551	10	97	-2	558	0
ŞANLIURFA	257	2	174	1	112	0	313	0
SİİRT	11	0	32	0	12	0	13	0
SİNOP	25	3	82	0	19	1	33	0
ŞIRNAK	18	0	34	1	8	0	39	0
SİVAS	89	0	240	2	42	1	133	0
TEKİRDAĞ	791	59	1.238	19	157	7	902	0
TOKAT	98	5	100	2	49	1	135	0
TRABZON	328	12	458	6	152	4	465	0
TUNCELİ	11	0	36	0	2	0	8	0
UŞAK	156	1	201	6	27	1	175	0
VAN	129	1	66	0	37	0	89	0
YALOVA	175	4	327	4	36	2	148	0
YOZGAT	73	0	199	1	30	2	120	0
YURTDIŞI	125	5	434	7	0	1	6	0
ZONGULDAK	231	8	295	1	70	2	400	0

**Tablo 8: Poliçe Durumuna Göre Yıllar Bazında Yazılan Poliçe Adedi Dağılımı**

**(2010 Ocak - 2014 Şubat verisi kullanılmıştır.**

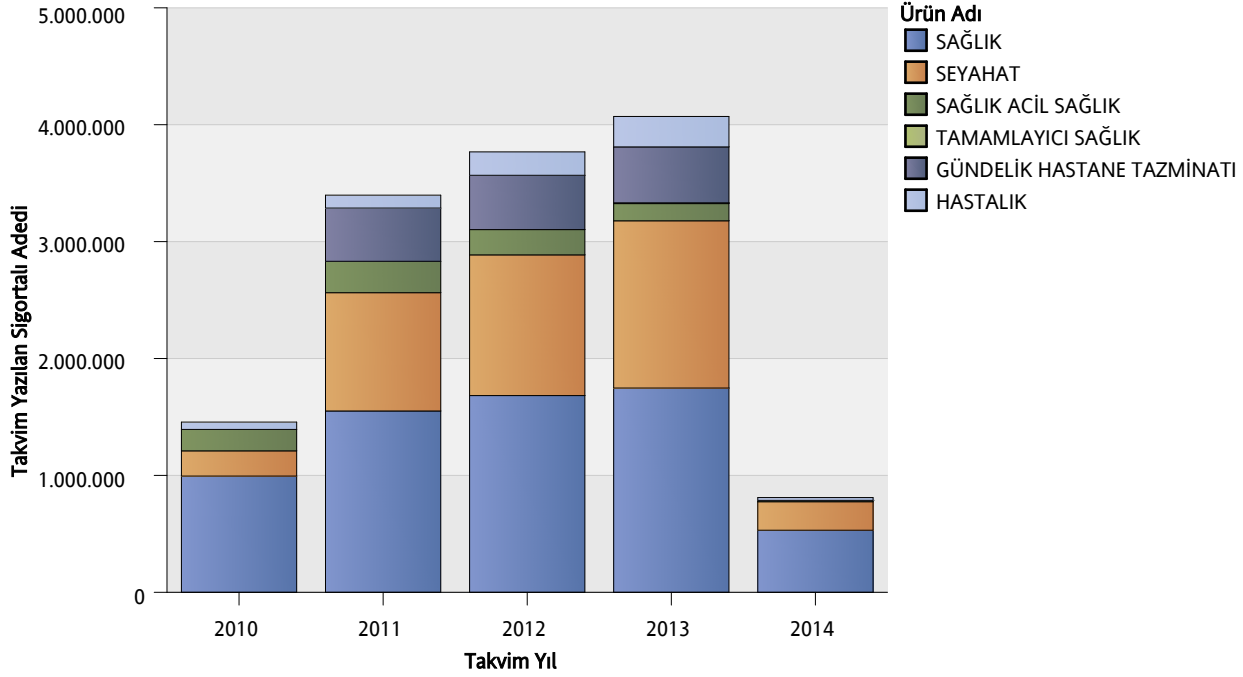
**\*Verilerin Son Güncellenme Tarihi: 31.01.2016 04:02**

		2010	2011	2012	2013	2014
GÜNDELİK HASTANE TAZMİNATI	İPTAL	0,0%	0%	1%	0%	0,0%
	MERİ	0,0%	100%	99%	100%	100%
HASTALIK	İPTAL	28%	20%	10%	11%	14%
	MERİ	72%	80%	90%	89%	86%
SAĞLIK	İPTAL	12%	8%	11%	9%	8%
	MERİ	88%	92%	89%	91%	92%
SAĞLIK ACİL SAĞLIK	İPTAL	18%	20%	18%	16%	28%
	MERİ	82%	80%	82%	84%	72%
SEYAHAT	İPTAL	8%	7%	8%	7%	6%
	MERİ	92%	93%	92%	93%	94%
TAMAMLAYICI SAĞLIK	İPTAL	0,0%	0,0%	0,0%	0,0%	0%
	MERİ	0,0%	0,0%	0,0%	100%	100%

## Grafik 1: Yazılan Sigortalı Sayısı Dağılımı

(2010 Ocak - 2014 Şubat verisi kullanılmıştır.)

\*Verilerin Son Güncellenme Tarihi: 31.01.2016 04:02

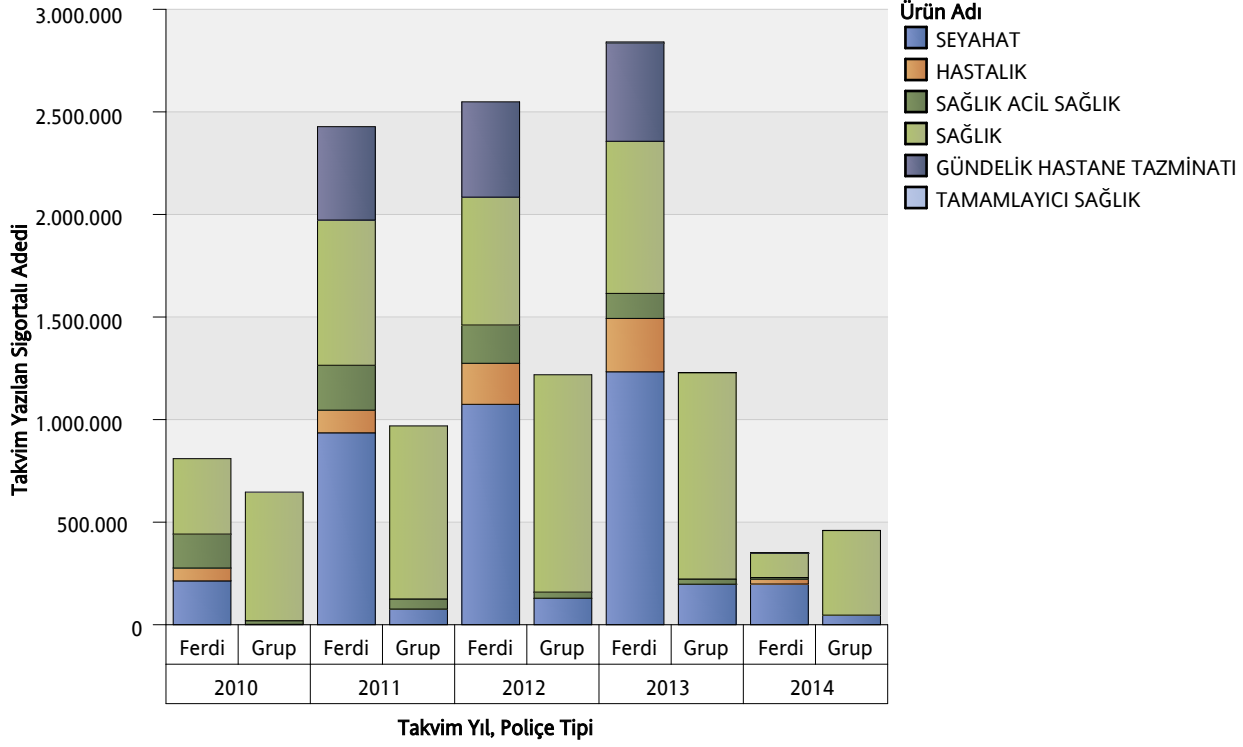


ÜRÜN GRUBU	2010	2011	2012	2013	2014
SAĞLIK	994.295	1.551.205	1.682.989	1.747.352	531.041
SEYAHAT	215.781	1.011.931	1.203.684	1.430.756	243.783
SAĞLIK ACİL SAĞLIK	183.263	268.427	216.234	147.261	9.177
TAMAMLAYICI SAĞLIK	0	0	0	6.523	2.477
GÜNDELİK HASTANE TAZMİNATI	0	455.398	464.536	478.514	3
HASTALIK	62.708	110.348	200.151	260.119	23.984

## Grafik 2: Ürün Grubu ve Poliçe Tipine Göre Yazılan Sigortalı Sayısı Dağılımı

(2010 Ocak - 2014 Şubat verisi kullanılmıştır.)

\*Verilerin Son Güncellenme Tarihi: 31.01.2016 04:02

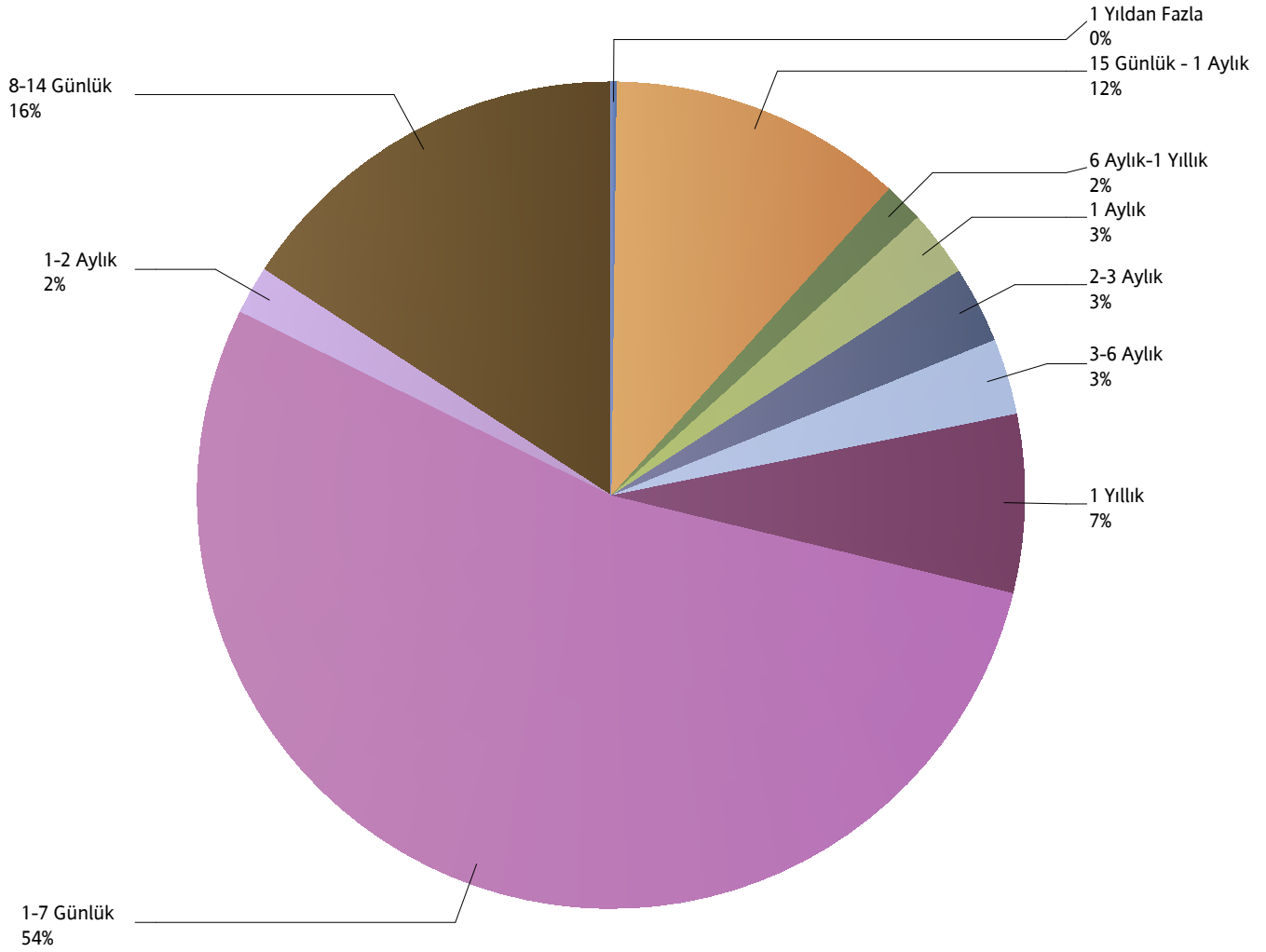


ÜRÜN GRUBU	2010		2011		2012		2013		2014	
	Ferdî	Grup	Ferdî	Grup	Grup	Ferdî	Grup	Ferdî	Grup	Ferdî
SAĞLIK	367.683	626.612	707.752	843.453	1.059.480	623.509	1.005.683	741.669	412.322	118.719
SEYAHAT	213.761	2.020	935.536	76.395	129.311	1.074.373	197.630	1.233.126	45.279	198.504
SAĞLIK ACİL SAĞLIK	165.439	17.824	219.019	49.408	29.766	186.468	25.392	121.869	1.421	7.756
TAMAMLAYICI SAĞLIK	0	0	0	0	0	0	782	5.741	745	1.732
GÜNDELİK HASTANE TAZMİNATI	0	0	455.398	0	0	464.536	0	478.514	0	3
HASTALIK	62.708	0	110.348	0	0	200.151	0	260.119	142	23.842

### Grafik 3: Yazılan Seyahat Sigortalarında Vade Dağılımı

( 2014 Ocak - 2014 Şubat verisi kullanılmıştır.)

\*Verilerin Son Güncellenme Tarihi: 31.01.2016 04:02

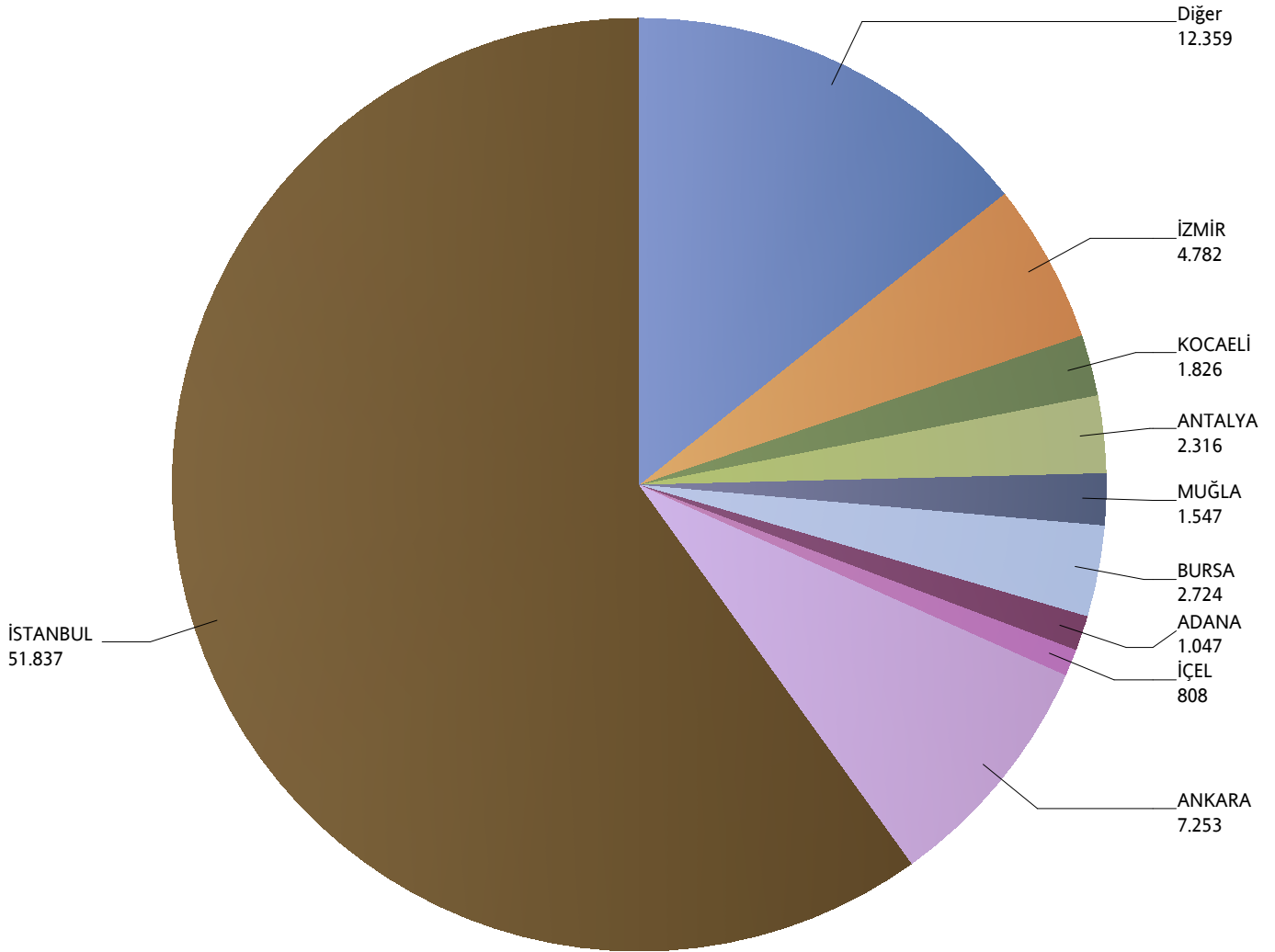




**Grafik 4: Yazılan Bireysel Sağlık Sigortaları Poliçe Adetlerinin 2014 Yılı İller Dağılımı**

( 2014 Ocak - 2014 Şubat verisi kullanılmıştır.)

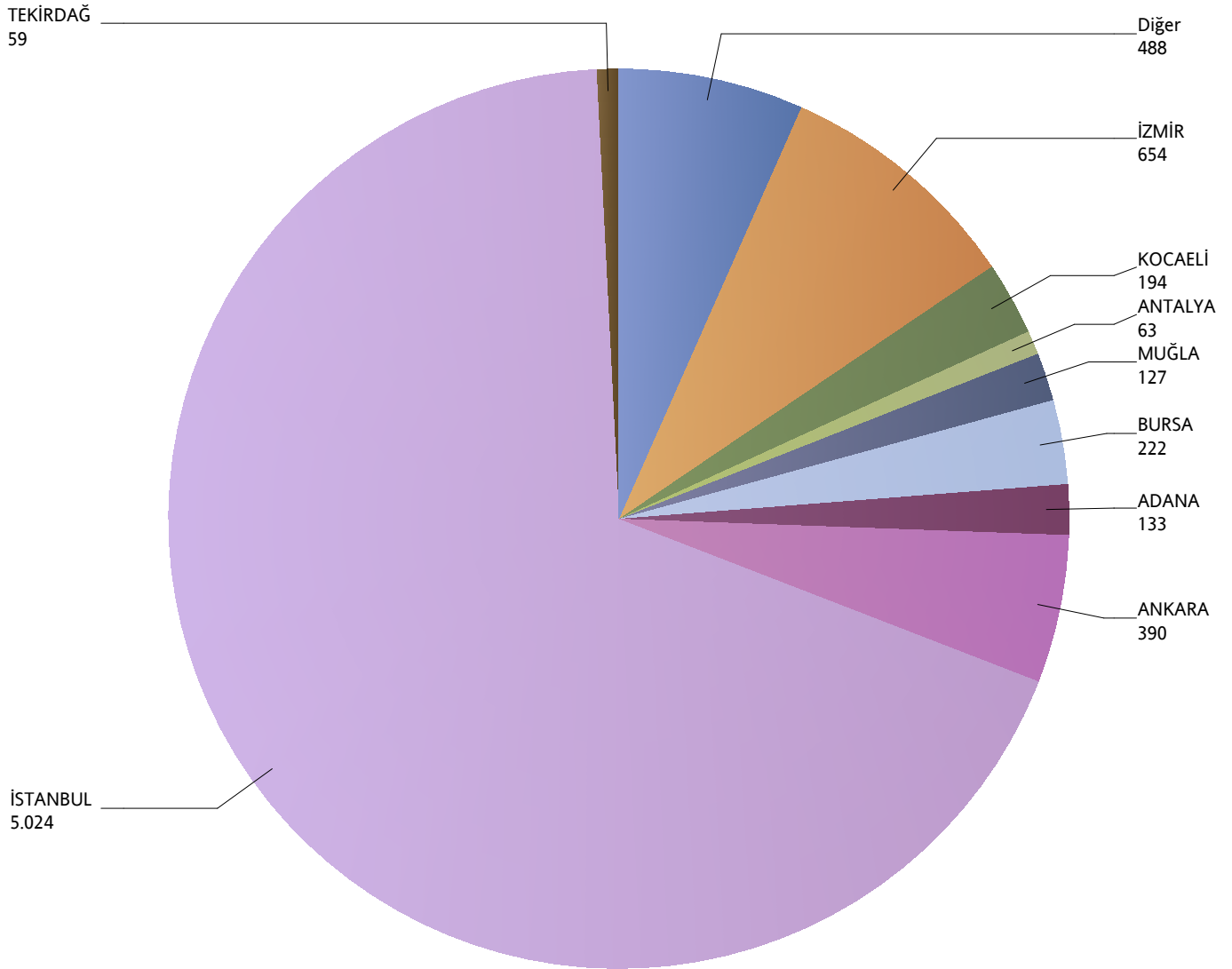
\*Verilerin Son Güncellenme Tarihi: 31.01.2016 04:02



## Grafik 5: Yazılan Kurumsal Sağlık Sigortaları Poliçe Adetlerinin 2014 Yılı İller Dağılımı

( 2014 Ocak - 2014 Şubat verisi kullanılmıştır.)

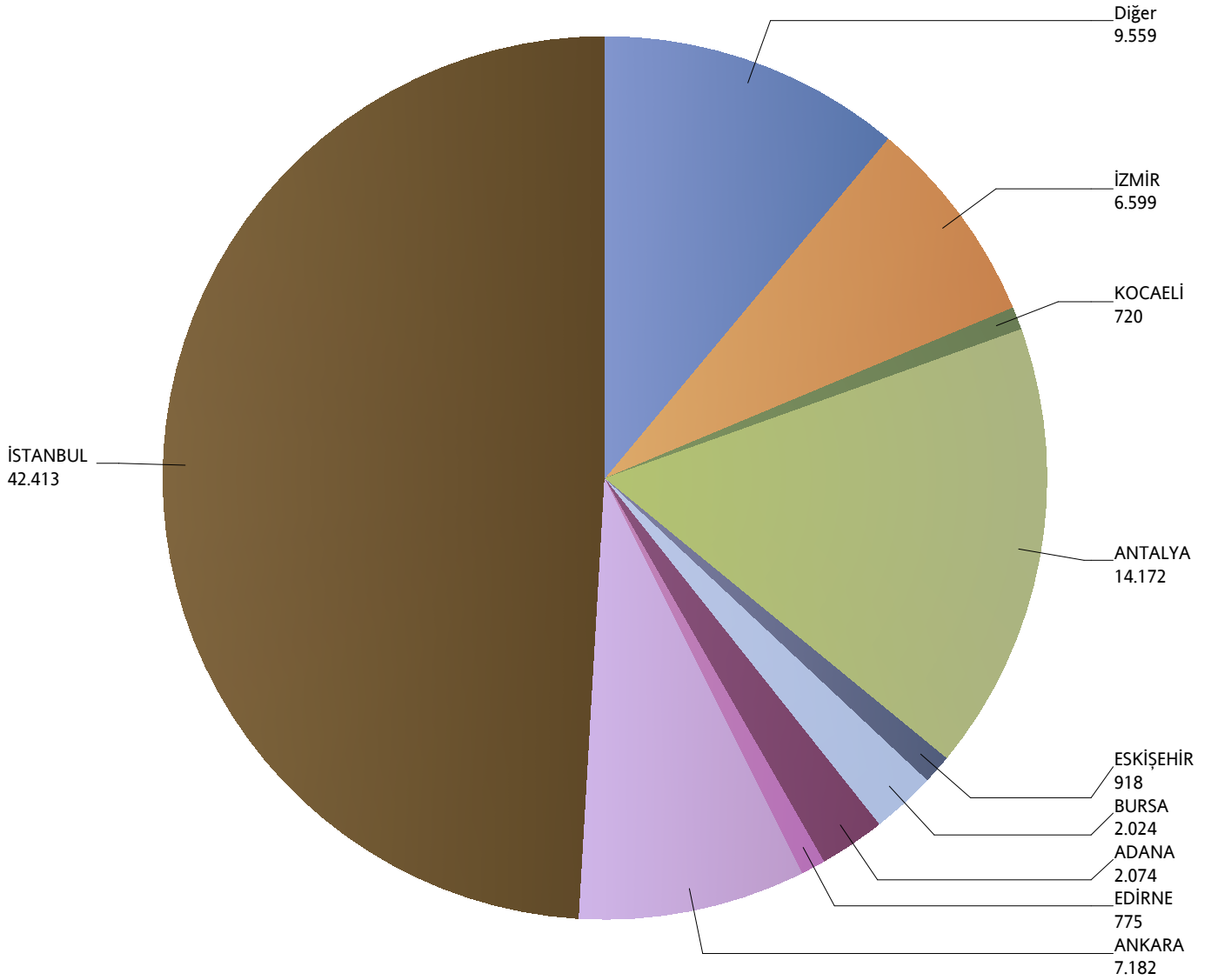
\*Verilerin Son Güncellenme Tarihi: 31.01.2016 04:02



## Grafik 6: Yazılan Bireysel Seyahat Sigortaları Poliçe Adetlerinin 2014 Yılı İller Dağılımı

( 2014 Ocak - 2014 Şubat verisi kullanılmıştır.)

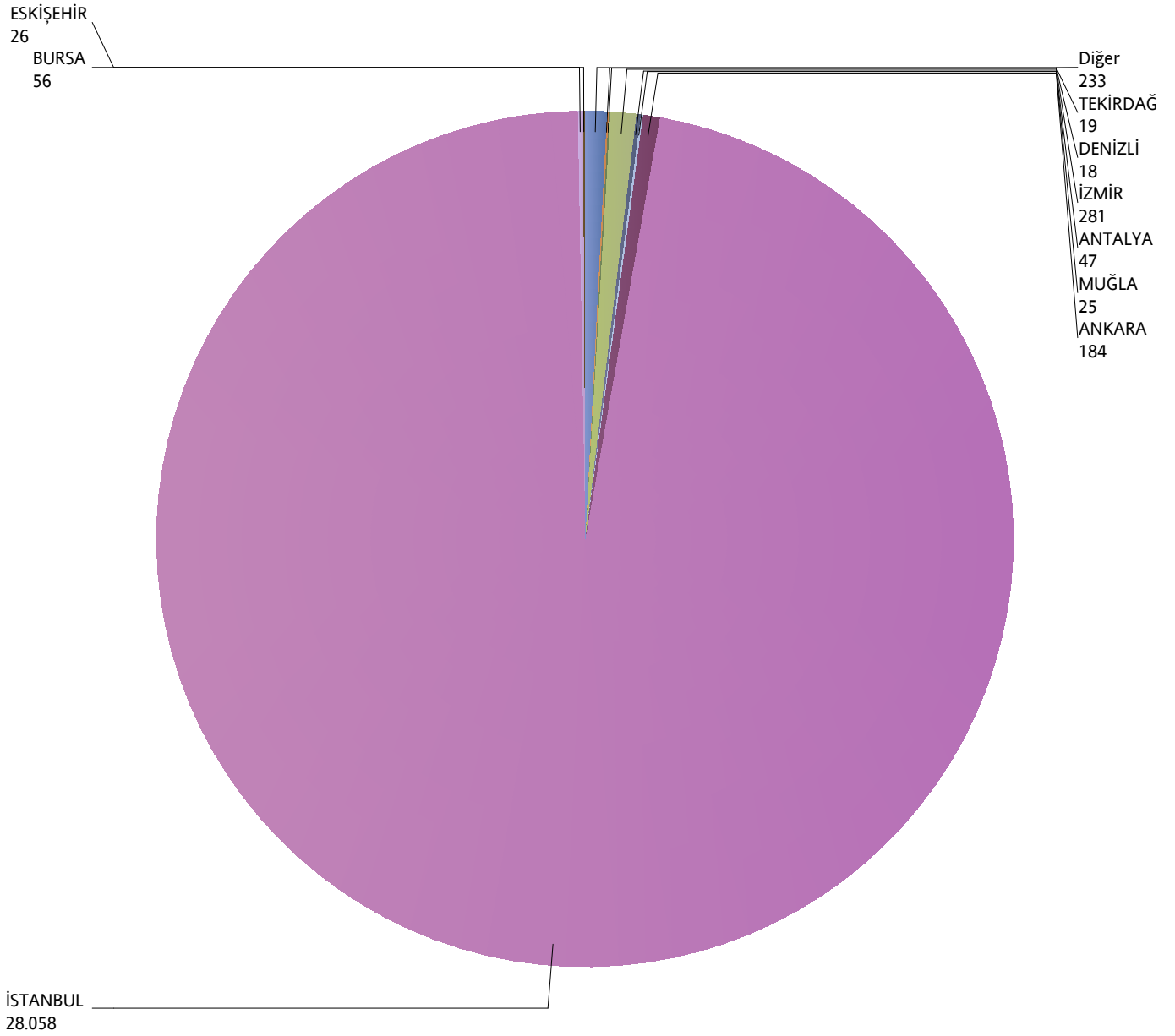
\*Verilerin Son Güncellenme Tarihi: 31.01.2016 04:02



## Grafik 7: Yazılan Kurumsal Seyahat Sigortaları Poliçe Adetlerinin 2014 Yılı İller Dağılımı

( 2014 Ocak - 2014 Şubat verisi kullanılmıştır.)

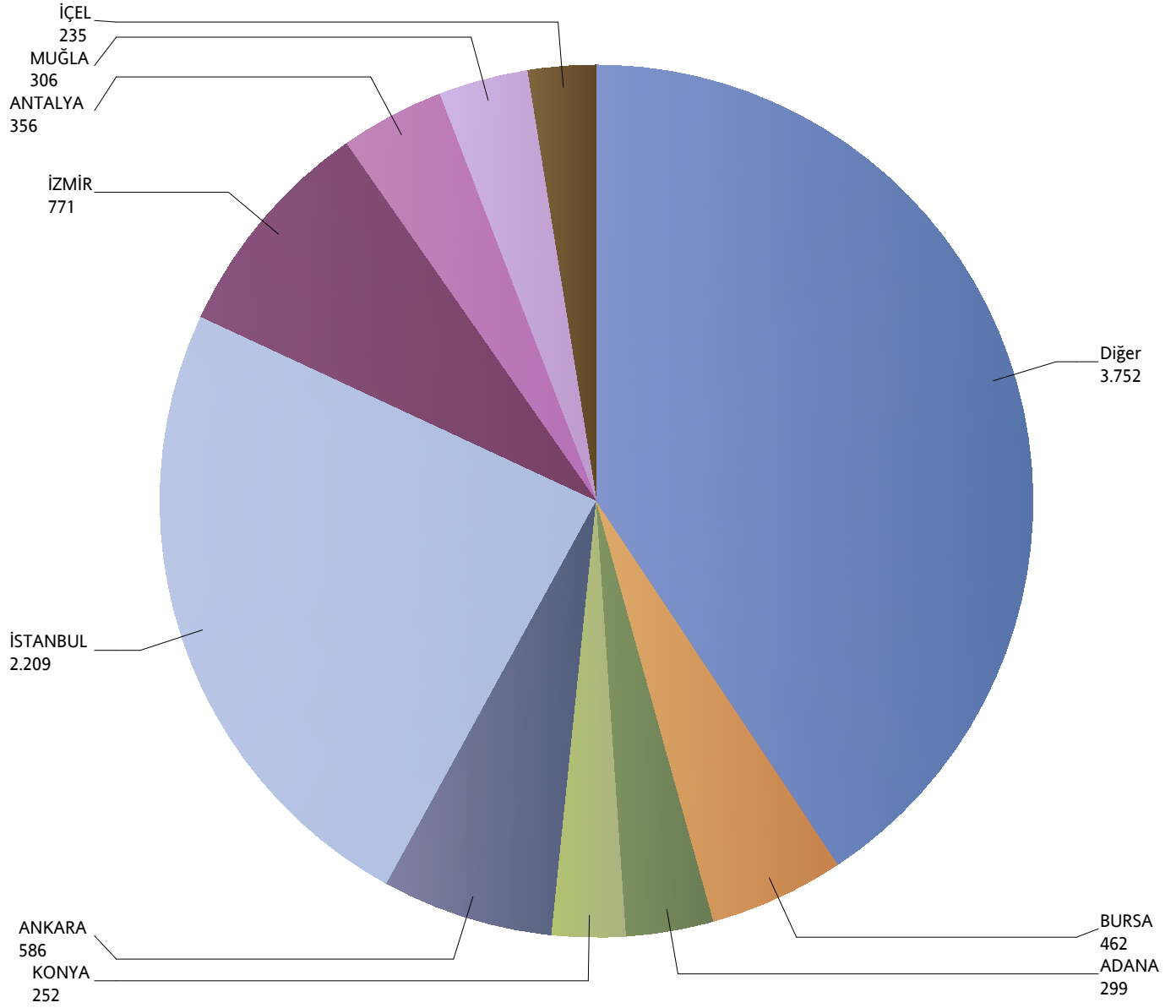
\*Verilerin Son Güncellenme Tarihi: 31.01.2016 04:02



## Grafik 8: Yazılan Bireysel Acil Sağlık Sigortaları Poliçe Adetlerinin 2014 Yılı İller Dağılımı

( 2014 Ocak - 2014 Şubat verisi kullanılmıştır.)

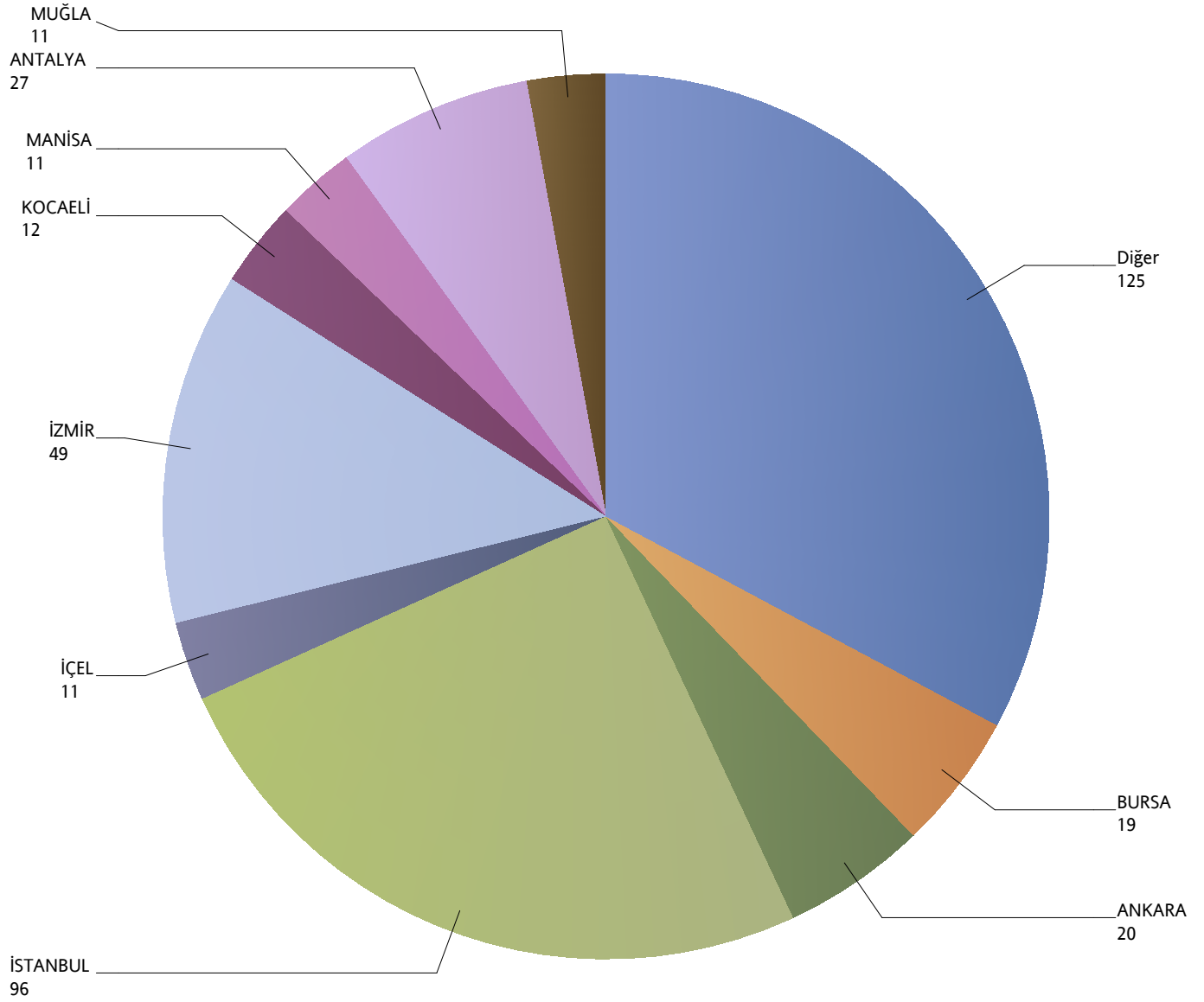
\*Verilerin Son Güncellenme Tarihi: 31.01.2016 04:02



## Grafik 9: Yazılan Kurumsal Acil Seyahat Sigortaları Poliçe Adetlerinin 2014 Yılı İller Dağılımı

( 2014 Ocak - 2014 Şubat verisi kullanılmıştır.)

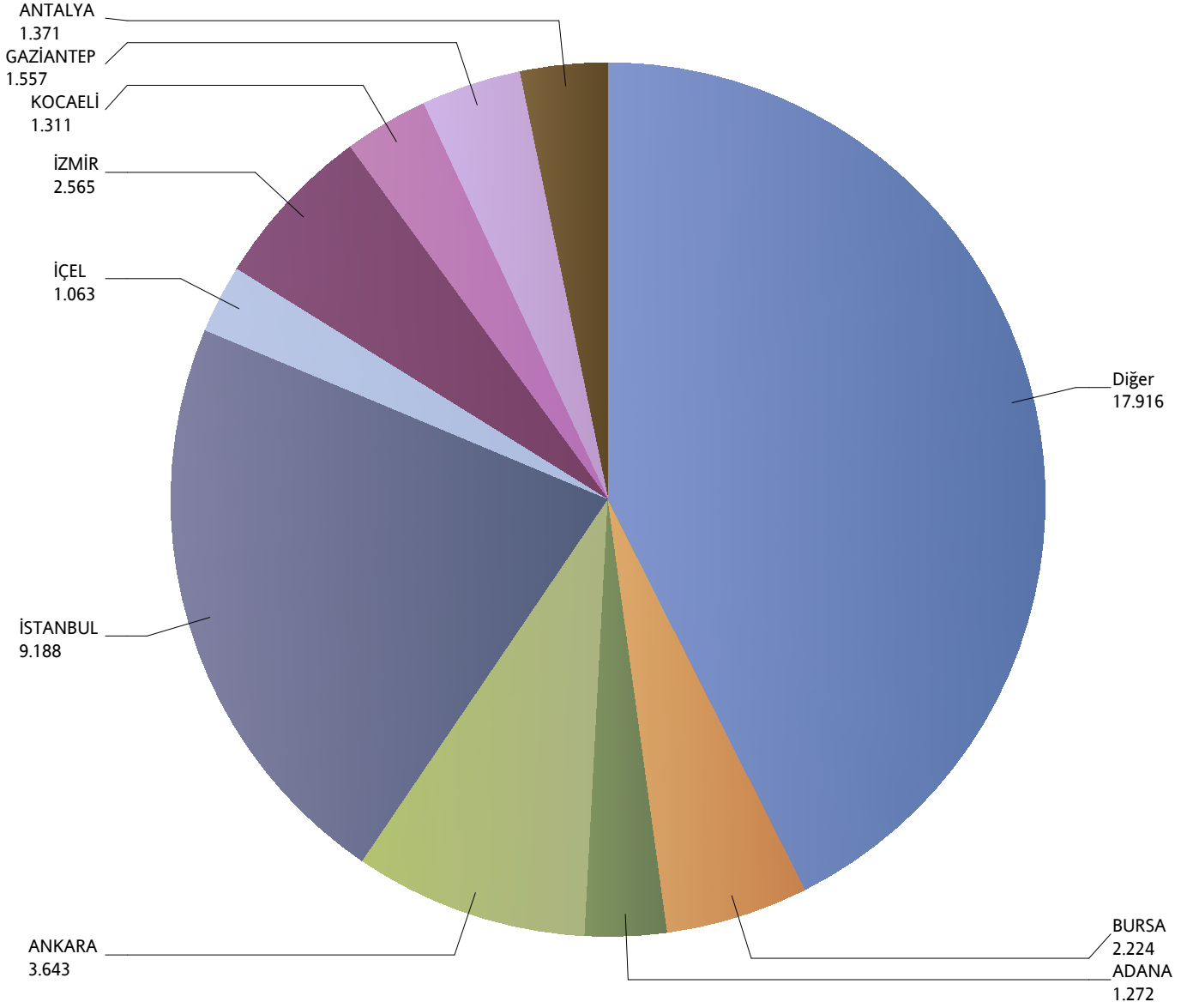
\*Verilerin Son Güncellenme Tarihi: 31.01.2016 04:02



## Grafik 10: Yazılan Bireysel Hastalık Sigortaları Poliçe Adetlerinin 2014 Yılı İller Dağılımı

( 2014 Ocak - 2014 Şubat verisi kullanılmıştır.)

\*Verilerin Son Güncellenme Tarihi: 31.01.2016 04:02



## Grafik 11: Yazılan Bireysel Gündelik Hastane Tazminatı Sigortaları Poliçe Adetlerinin 2014 Yılı İller Dağılımı

( 2014 Ocak - 2014 Şubat verisi kullanılmıştır.)

\*Verilerin Son Güncellenme Tarihi: 31.01.2016 04:02

