

Ocak
2014

SAGMER İstatistikleri



Sigorta
Bilgi ve Gözetim
Merkezi

Tablo 1: Ödeme Yöntemine Göre Yazılan Poliçe Adedi Dağılımı

*Verilerin Son Güncellenme Tarihi: 31.01.2016 04:02

ÜRÜN GRUBU	ÖDEME TİPİ	2013		2014	
		Ocak		Ocak	
		Ferdi	Grup	Ferdi	Grup
SAĞLIK	BANKAYA ÖDEME	7,2%	3,1%	6,4%	3,1%
	ÇEK	0,0%	0,0%	0,0%	0,0%
	DİĞER	12,1%	0,8%	10,2%	0,9%
	EFT	1,5%	0,1%	0,8%	0,1%
	HAVALE	17,8%	13,7%	12,7%	15,6%
	HESAPTAN ÇEKİM	0,6%	0,0%	0,5%	0,0%
	KREDİ KARTI	51,9%	8,6%	51,8%	10,4%
	NAKİT	9,0%	73,6%	17,5%	69,9%
	SENET	0,0%	0,0%	0,0%	0,0%
SEYAHAT	BANKAYA ÖDEME	0,0%	0,0%	0,0%	0,0%
	DİĞER	6,1%	1,4%	5,5%	4,8%
	EFT	11,8%	0,0%	21,4%	0,0%
	HAVALE	0,0%	0,0%	0,0%	0,0%
	HESAPTAN ÇEKİM	1,3%	0,0%	1,1%	0,0%
	KREDİ KARTI	17,3%	16,8%	14,1%	91,4%
	NAKİT	63,4%	81,9%	57,9%	3,8%
	OTOMATİK ÖDEME	0,1%	0,0%	0,0%	0,0%
SAĞLIK ACİL SAĞLIK	BANKAYA ÖDEME	3,4%	0,0%	15,3%	0,0%
	DİĞER	0,1%	0,0%	0,3%	0,0%
	EFT	0,0%	0,0%	0,0%	0,0%
	HAVALE	0,0%	0,0%	0,3%	0,0%
	KREDİ KARTI	50,3%	96,0%	44,3%	92,4%
	NAKİT	7,0%	4,0%	39,8%	7,6%
	OTOMATİK ÖDEME	39,2%	0,0%	0,0%	0,0%
TAMAMLAYICI SAĞLIK	HAVALE	0,0%	0,0%	5,6%	0,0%
	KREDİ KARTI	0,0%	0,0%	94,4%	0,0%
	NAKİT	0,0%	0,0%	0,0%	100,0%
GÜNDELİK HASTANE TAZMİNATI	HAVALE	0,0%	0,0%	100,0%	0,0%
	NAKİT	100,0%	0,0%	0,0%	0,0%
HASTALIK	BANKAYA ÖDEME	0,1%	0,0%	0,5%	0,0%
	DİĞER	0,0%	0,0%	0,1%	0,0%
	EFT	0,0%	0,0%	0,0%	0,0%
	HAVALE	21,1%	0,0%	19,0%	0,0%
	HESAPTAN ÇEKİM	0,5%	0,0%	0,2%	0,0%

Tablo 1: Ödeme Yöntemine Göre Yazılan Poliçe Adedi Dağılımı

*Verilerin Son Güncellenme Tarihi: 31.01.2016 04:02

		2013		2014	
		Ocak		Ocak	
HASTALIK	KREDİ KARTI	32,5%	0,0%	11,0%	0,0%
	NAKİT	45,9%	0,0%	69,2%	100,0%
	OTOMATİK ÖDEME	0,0%	0,0%	0,0%	0,0%

Tablo 2: Pazarlama Yöntemine Göre Yazılan Poliçe Adedi Dağılımı

*Verilerin Son Güncellenme Tarihi: 31.01.2016 04:02

ÜRÜN GRUBU	ÜRETİM KAYNAĞI	2013		2014	
		Ocak		Ocak	
		Ferdi	Grup	Ferdi	Grup
SAĞLIK	ACENTE	54,8%	46,3%	54,0%	52,0%
	ATM	0,0%	0,0%	0,0%	0,0%
	BANKA	14,4%	1,8%	22,4%	2,4%
	BROKER	5,0%	19,9%	4,9%	21,2%
	ÇAĞRI MERKEZİ	0,2%	0,0%	0,0%	0,0%
	DİĞER	0,0%	0,0%	0,0%	0,0%
	DİREKT	13,7%	31,9%	12,5%	24,3%
	SATIŞ OFİSİ	0,2%	0,1%	0,2%	0,1%
	WEB	11,6%	0,0%	5,9%	0,0%
SEYAHAT	ACENTE	83,1%	89,0%	84,6%	7,9%
	ATM	0,0%	0,0%	0,0%	0,0%
	BANKA	4,2%	0,9%	4,6%	0,1%
	BROKER	1,6%	0,8%	1,7%	0,1%
	ÇAĞRI MERKEZİ	0,4%	0,0%	0,4%	0,0%
	DİĞER	0,0%	0,0%	0,0%	0,0%
	DİREKT	2,9%	3,6%	2,8%	2,2%
	SATIŞ OFİSİ	0,1%	0,0%	0,1%	0,0%
	WEB	7,7%	5,7%	5,7%	89,6%
SAĞLIK ACİL SAĞLIK	ACENTE	4,3%	2,2%	24,6%	11,2%
	ATM	0,0%	0,0%	0,0%	0,0%
	BANKA	83,2%	97,7%	53,6%	87,6%
	BROKER	5,9%	0,0%	7,7%	0,0%
	ÇAĞRI MERKEZİ	0,0%	0,0%	0,0%	0,0%
	DİREKT	5,3%	0,1%	9,2%	1,2%
	SATIŞ OFİSİ	0,0%	0,0%	0,0%	0,0%
	WEB	1,3%	0,0%	4,9%	0,0%
TAMAMLAYICI SAĞLIK	ACENTE	0,0%	0,0%	90,3%	72,7%
	BANKA	0,0%	0,0%	0,7%	0,0%
	BROKER	0,0%	0,0%	9,0%	27,3%
	DİREKT	0,0%	0,0%	0,0%	0,0%
GÜNDELİK HASTANE TAZMİNATI	BANKA	100,0%	0,0%	100,0%	0,0%
HASTALIK	ACENTE	2,1%	0,0%	1,7%	0,0%
	ATM	2,2%	0,0%	0,0%	0,0%
	BANKA	95,2%	0,0%	97,7%	0,0%

Tablo 2: Pazarlama Yöntemine Göre Yazılan Poliçe Adedi Dağılımı

*Verilerin Son Güncellenme Tarihi: 31.01.2016 04:02

		2013		2014	
		Ocak		Ocak	
HASTALIK	BROKER	0,0%	0,0%	0,0%	100,0%
	ÇAĞRI MERKEZİ	0,0%	0,0%	0,0%	0,0%
	DİREKT	0,4%	0,0%	0,5%	0,0%
	SATIŞ OFİSİ	0,0%	0,0%	0,0%	0,0%

Tablo 3: Yenileme Yapısına Göre Yazılan Poliçe Adetleri Dağılımı

*Verilerin Son Güncellenme Tarihi: 31.01.2016 04:02

ÜRÜN GRUBU	YENİLEME TİPİ	2013		2014	
		Ocak		Ocak	
		Ferdi	Grup	Ferdi	Grup
SAĞLIK	Geçiş	2,4%	0,1%	5,5%	0,2%
	Yeni İş	35,5%	59,1%	23,9%	67,6%
	Yenileme	62,0%	40,8%	70,6%	32,2%
SEYAHAT	Geçiş	0,5%	0,0%	3,4%	1,9%
	Yeni İş	90,9%	96,2%	80,5%	97,4%
	Yenileme	8,5%	3,8%	16,1%	0,7%
SAĞLIK ACİL SAĞLIK	Geçiş	0,0%	0,0%	0,1%	0,0%
	Yeni İş	86,5%	54,8%	86,3%	78,2%
	Yenileme	13,5%	45,2%	13,5%	21,8%
TAMAMLAYICI SAĞLIK	Geçiş	0,0%	0,0%	4,1%	0,0%
	Yeni İş	0,0%	0,0%	90,4%	100,0%
	Yenileme	0,0%	0,0%	5,5%	0,0%
GÜNDELİK HASTANE TAZMİNATI	Yeni İş	100,0%	0,0%	0,0%	0,0%
	Yenileme	0,0%	0,0%	100,0%	0,0%
HASTALIK	Geçiş	0,0%	0,0%	0,2%	0,0%
	Yeni İş	94,1%	0,0%	96,4%	100,0%
	Yenileme	5,9%	0,0%	3,4%	0,0%

Tablo 4: Sağlık Sigortalarında Yenileme Yılına Göre Yazılan Poliçe Adedi Dağılımı

*Verilerin Son Güncellenme Tarihi: 31.01.2016 04:02

		2013		2014	
		Ocak		Ocak	
ÜRÜN GRUBU	YENİLEME YILI	Ferdi	Grup	Ferdi	Grup
SAĞLIK	0-4	79,6%	83,9%	78,9%	91,5%
	5-10	14,1%	14,9%	14,6%	6,9%
	11-20	6,0%	1,1%	6,2%	1,5%
	20<	0,2%	0,1%	0,3%	0,2%

Tablo 5: Vade Yapısına Göre Yazılan Poliçe Adedi Dağılımı

*Verilerin Son Güncellenme Tarihi: 31.01.2016 04:02

ÜRÜN GRUBU	VADE SÜRESİ (AY)	2013		2014	
		Ocak		Ocak	
		Ferdi	Grup	Ferdi	Grup
SAĞLIK	1	20,6%	26,0%	15,6%	17,2%
	2-6	15,4%	47,1%	14,5%	48,7%
	7-12	64,0%	27,0%	70,0%	34,1%
SEYAHAT	1	98,9%	99,8%	99,0%	100,0%
	2-6	0,9%	0,2%	0,8%	0,0%
	7-12	0,2%	0,0%	0,2%	0,0%
SAĞLIK ACİL SAĞLIK	1	59,8%	0,0%	52,1%	2,9%
	2-6	3,6%	1,6%	9,1%	5,9%
	7-12	36,6%	98,4%	38,8%	91,2%
TAMAMLAYICI SAĞLIK	1	0,0%	0,0%	8,6%	0,0%
	2-6	0,0%	0,0%	40,4%	63,6%
	7-12	0,0%	0,0%	51,1%	36,4%
GÜNDELİK HASTANE TAZMİNATI	1	100,0%	0,0%	0,0%	0,0%
	7-12	0,0%	0,0%	100,0%	0,0%
HASTALIK	1	92,8%	0,0%	95,1%	0,0%
	2-6	4,8%	0,0%	2,5%	0,0%
	7-12	2,3%	0,0%	2,5%	100,0%

Tablo 6: Döviz Tipine Göre Yazılan Poliçe Adedi Dağılımı

*Verilerin Son Güncellenme Tarihi: 31.01.2016 04:02

ÜRÜN GRUBU	DÖVİZ TİPİ	2013		2014	
		Ocak		Ocak	
		Ferdi	Grup	Ferdi	Grup
SAĞLIK	TRY	99,6%	100,0%	99,7%	100,0%
	USD	0,4%	0,0%	0,3%	0,0%
SEYAHAT	EUR	55,5%	72,5%	52,2%	10,7%
	TRY	44,0%	26,1%	47,2%	88,8%
	USD	0,6%	1,4%	0,6%	0,5%
SAĞLIK ACİL SAĞLIK	EUR	0,1%	0,0%	0,0%	0,0%
	TRY	99,9%	100,0%	100,0%	100,0%
	USD	0,0%	0,0%	0,0%	0,0%
TAMAMLAYICI SAĞLIK	TRY	0,0%	0,0%	100,0%	100,0%
GÜNDELİK HASTANE TAZMİNATI	TRY	100,0%	0,0%	100,0%	0,0%
HASTALIK	EUR	0,0%	0,0%	0,0%	0,0%
	TRY	100,0%	0,0%	100,0%	100,0%
	USD	0,0%	0,0%	0,0%	0,0%

Tablo 7: 2014 Yılı İllere Göre Yazılan Poliçe Adedi Dağılımı**(2014 Ocak verisi kullanılmıştır.)**

*Verilerin Son Güncellenme Tarihi: 31.01.2016 04:02

İL	SAĞLIK		SEYAHAT		SAĞLIK ACİL SAĞLIK		HASTALIK	
	Ferdi	Grup	Ferdi	Grup	Ferdi	Grup	Ferdi	Grup
ADANA	531	98	2.044	11	116	3	635	0
ADYAMAN	36	1	88	1	8	0	32	0
AFYON	62	2	146	2	29	1	186	0
AĞRI	24	0	25	0	2	0	25	0
AKSARAY	22	0	262	1	1	1	52	0
AMASYA	53	0	63	1	12	0	60	0
ANKARA	3.773	257	9.083	97	245	9	1.271	0
ANTALYA	1.216	32	18.627	35	135	10	595	0
ARDAHAN	4	0	9	0	3	0	14	0
ARTVİN	9	0	12	0	18	0	60	0
AYDIN	230	19	556	9	79	2	358	0
BALIKESİR	316	19	1.094	7	63	2	397	0
BARTIN	24	0	51	1	9	1	45	0
BATMAN	40	0	41	0	14	1	50	0
BAYBURT	1	0	7	0	5	0	14	0
BİLECİK	17	1	33	0	13	0	60	0
BİNGÖL	7	0	45	0	9	0	8	0
BİTLİS	0	0	6	0	-2	0	8	0
BOLU	110	1	111	3	24	0	116	0
BURDUR	37	0	51	0	14	0	37	0
BURSA	1.267	119	3.161	40	166	10	1.054	0
ÇANAKKALE	119	14	207	1	22	0	143	0
ÇANKIRI	7	0	35	0	8	0	15	0
ÇORUM	44	0	147	1	35	2	108	0
DENİZLİ	180	13	459	3	60	5	376	0
DİĞER	0	0	0	0	0	0	0	0
DİYARBAKIR	106	4	113	0	36	1	155	0
DÜZCE	112	2	111	4	17	1	123	0
EDİRNE	165	3	944	0	61	1	194	0
ELAZIĞ	38	1	108	1	6	0	42	0
ERZİNCAN	10	0	52	1	5	0	29	0
ERZURUM	37	1	119	1	18	1	135	0
ESKİŞEHİR	223	28	580	10	43	3	318	0

Tablo 7: 2014 Yılı İllere Göre Yazılan Poliçe Adedi Dağılımı**(2014 Ocak verisi kullanılmıştır.)**

*Verilerin Son Güncellenme Tarihi: 31.01.2016 04:02

	SAĞLIK		SEYAHAT		SAĞLIK ACİL SAĞLIK		HASTALIK	
GAZİANTEP	298	10	639	2	59	7	816	0
GİRESUN	62	3	92	2	23	1	94	0
GİRNE (KIBRIS)	1	0	0	0	0	0	0	0
GÜMÜŞHANE	5	0	11	-1	0	0	25	0
GÜZELYURT (KIBRIS)	0	0	0	0	0	0	0	0
HAKKARİ	8	0	9	0	2	0	9	0
HATAY	212	6	629	4	72	3	309	0
İÇEL	390	19	569	8	86	4	505	0
İĞDIR	7	2	23	0	4	1	19	0
ISPARTA	54	0	149	1	12	0	103	0
İSTANBUL	27.004	3.117	50.740	15.677	885	34	4.643	0
İZMİR	2.384	346	8.005	166	270	18	1.371	6
K.MARAŞ	101	4	307	2	20	1	219	0
KARABÜK	26	4	97	0	4	0	76	0
KARAMAN	41	0	76	0	13	0	72	0
KARS	36	1	42	0	4	0	26	0
KASTAMONU	26	0	39	1	20	4	146	0
KAYSERİ	187	15	591	11	99	4	386	0
KİLİS	6	0	10	0	4	0	36	0
KIRIKKALE	39	1	25	0	6	0	67	0
KIRKLARELİ	111	14	312	2	38	-1	171	0
KIRŞEHİR	20	0	155	1	7	1	47	0
KOCAELİ	873	131	1.130	5	105	8	669	0
KONYA	223	5	629	3	103	6	377	0
KÜTAHYA	59	1	197	1	35	1	150	0
LEFKOŞE (KIBRIS)	12	1	0	0	0	0	0	0
MAGUSA (KIBRIS)	1	0	0	0	0	0	0	0
MALATYA	76	1	100	1	5	1	116	0
MANİSA	261	18	282	6	91	5	303	0
MARDİN	40	0	50	0	33	1	70	0
MUĞLA	764	60	868	15	148	4	528	0
MUŞ	5	0	27	1	3	0	37	0
NEVŞEHİR	57	1	104	0	7	0	95	0
NİGDE	36	0	24	-1	12	1	94	0

Tablo 7: 2014 Yılı İllere Göre Yazılan Poliçe Adedi Dağılımı

(2014 Ocak verisi kullanılmıştır.)

*Verilerin Son Güncellenme Tarihi: 31.01.2016 04:02

	SAĞLIK		SEYAHAT		SAĞLIK ACİL SAĞLIK		HASTALIK	
ORDU	170	3	117	4	19	2	165	0
OSMANİYE	29	0	44	0	21	-1	70	0
RİZE	39	4	33	0	6	1	141	0
SAKARYA	291	17	317	3	62	1	358	0
SAMSUN	171	9	295	4	49	-1	267	0
ŞANLIURFA	135	2	92	1	49	0	163	0
SİİRT	4	0	28	0	3	0	5	0
SİNOP	14	0	51	0	10	1	12	0
ŞIRNAK	7	0	16	0	2	0	20	0
SİVAS	41	0	142	2	15	1	69	0
TEKİRDAĞ	378	29	616	12	71	3	534	0
TOKAT	49	0	47	2	26	2	65	0
TRABZON	160	6	243	1	68	2	223	0
TUNCELİ	8	0	19	0	0	0	6	0
UŞAK	72	0	116	3	14	0	95	0
VAN	47	0	40	0	21	0	42	0
YALOVA	79	4	188	3	23	0	76	0
YOZGAT	35	0	134	1	16	0	48	0
YURTDIŞI	75	5	231	4	0	0	4	0
ZONGULDAK	119	2	182	1	29	1	210	0

Tablo 8: Poliçe Durumuna Göre Yıllar Bazında Yazılan Poliçe Adedi Dağılımı

(2010 Ocak - 2014 Ocak verisi kullanılmıştır.

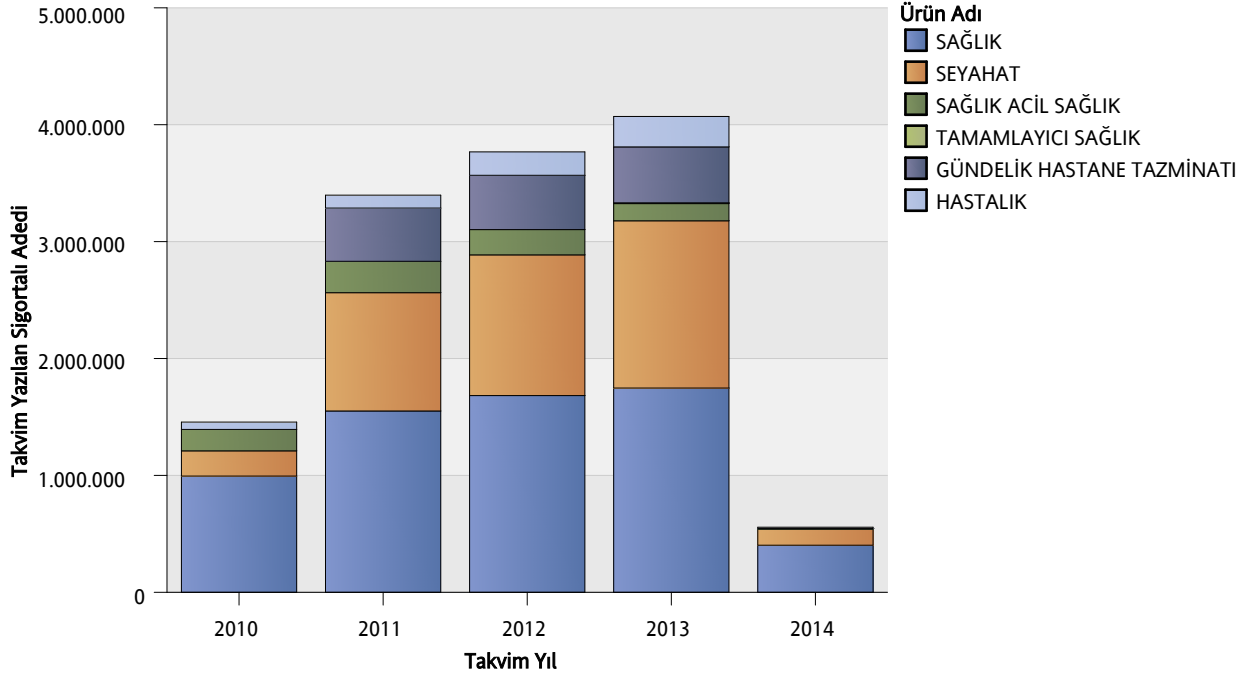
*Verilerin Son Güncellenme Tarihi: 31.01.2016 04:02

		2010	2011	2012	2013	2014
GÜNDELİK HASTANE TAZMİNATI	İPTAL	0,0%	0%	1%	0%	0,0%
	MERİ	0,0%	100%	99%	100%	100%
HASTALIK	İPTAL	28%	20%	10%	11%	14%
	MERİ	72%	80%	90%	89%	86%
SAĞLIK	İPTAL	12%	8%	11%	9%	8%
	MERİ	88%	92%	89%	91%	92%
SAĞLIK ACİL SAĞLIK	İPTAL	18%	20%	18%	16%	21%
	MERİ	82%	80%	82%	84%	79%
SEYAHAT	İPTAL	8%	7%	8%	7%	6%
	MERİ	92%	93%	92%	93%	94%
TAMAMLAYICI SAĞLIK	İPTAL	0,0%	0,0%	0,0%	0,0%	0%
	MERİ	0,0%	0,0%	0,0%	100%	100%

Grafik 1: Yazılan Sigortalı Sayısı Dağılımı

(2010 Ocak - 2014 Ocak verisi kullanılmıştır.)

*Verilerin Son Güncellenme Tarihi: 31.01.2016 04:02

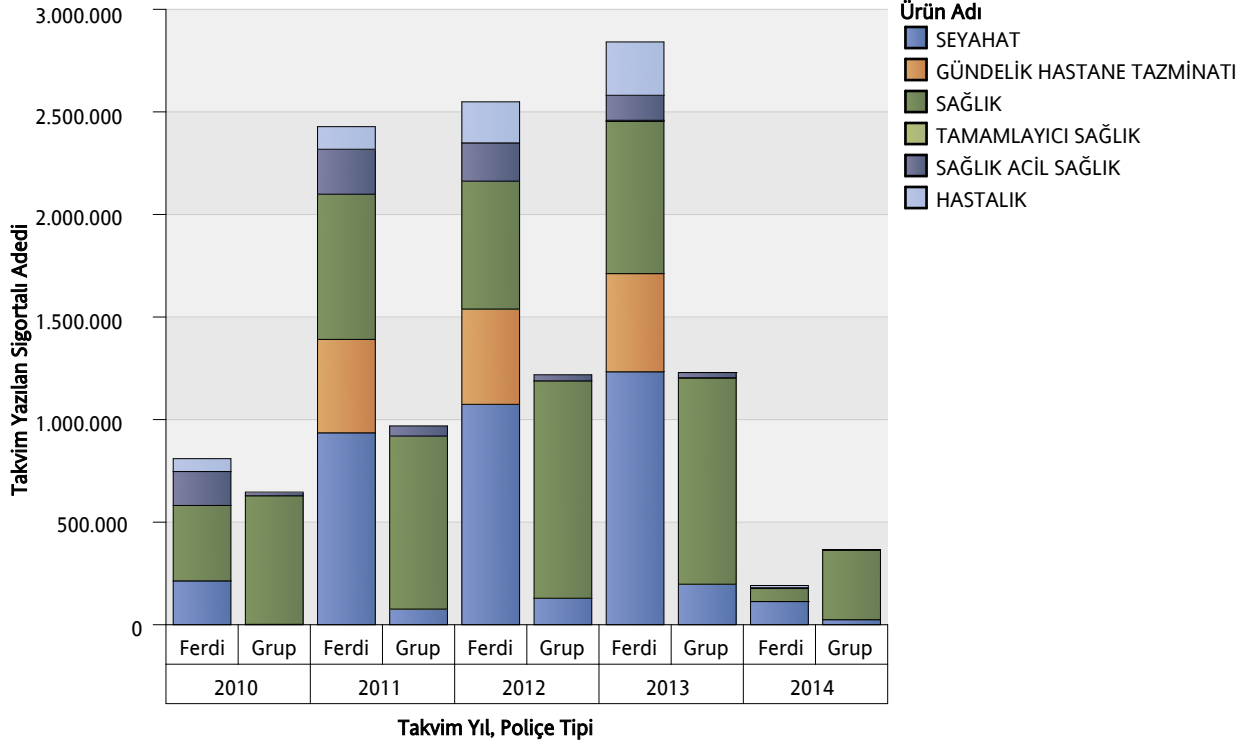


ÜRÜN GRUBU	2010	2011	2012	2013	2014
SAĞLIK	994.295	1.551.205	1.682.989	1.747.352	402.861
SEYAHAT	215.781	1.011.931	1.203.684	1.430.756	137.851
SAĞLIK ACİL SAĞLIK	183.263	268.427	216.234	147.261	3.861
TAMAMLAYICI SAĞLIK	0	0	0	6.523	1.564
GÜNDELİK HASTANE TAZMİNATI	0	455.398	464.536	478.514	3
HASTALIK	62.708	110.348	200.151	260.119	10.812

Grafik 2: Ürün Grubu ve Poliçe Tipine Göre Yazılan Sigortalı Sayısı Dağılımı

(2010 Ocak - 2014 Ocak verisi kullanılmıştır.)

*Verilerin Son Güncellenme Tarihi: 31.01.2016 04:02

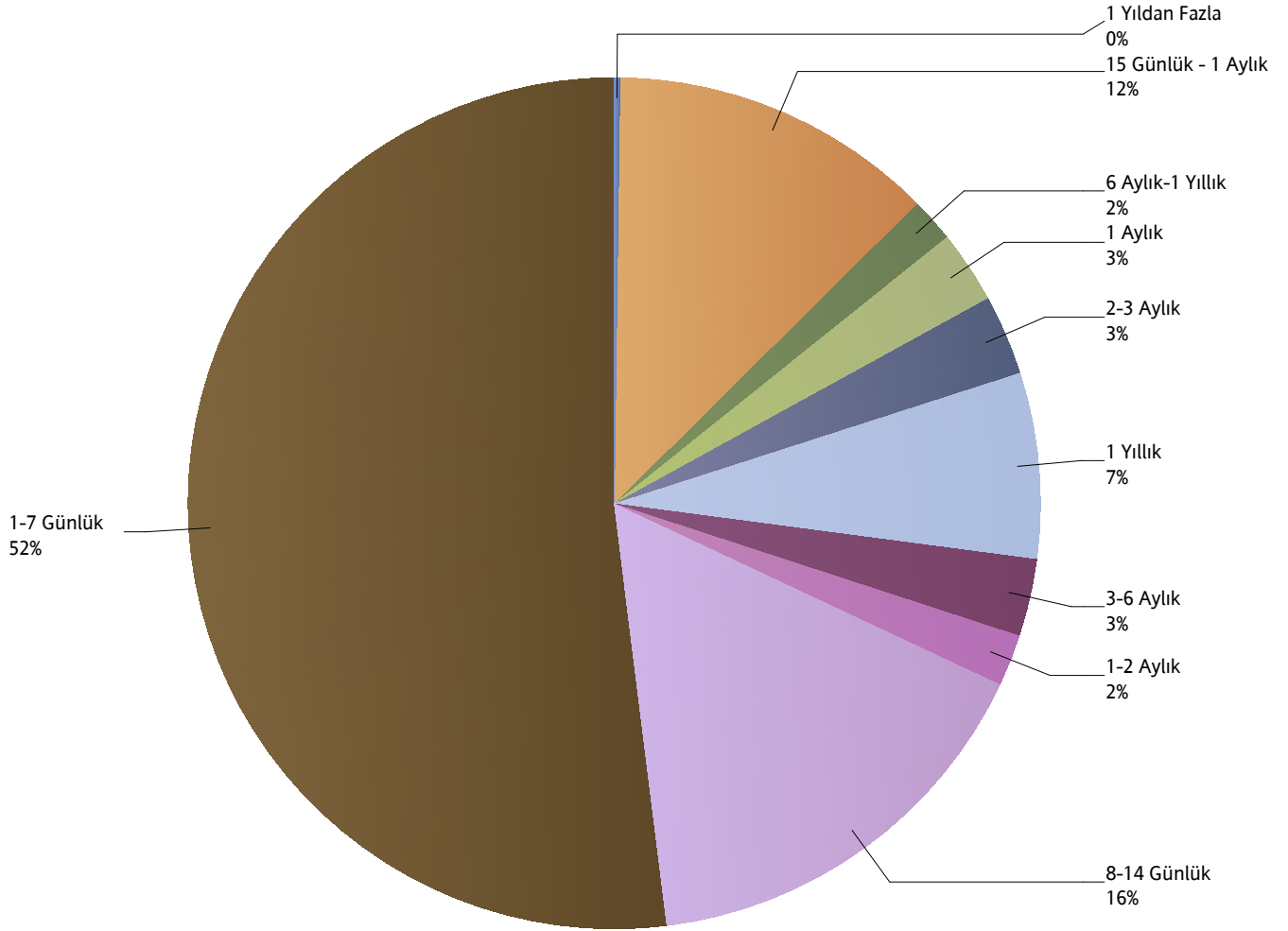


ÜRÜN GRUBU	2010		2011		2012		2013		2014	
	Grup	Ferdî	Ferdî	Grup	Ferdî	Grup	Grup	Ferdî	Grup	Ferdî
SAĞLIK	626.612	367.683	707.752	843.453	623.509	1.059.480	1.005.683	741.669	339.424	63.437
SEYAHAT	2.020	213.761	935.536	76.395	1.074.373	129.311	197.630	1.233.126	24.679	113.172
SAĞLIK ACİL SAĞLIK	17.824	165.439	219.019	49.408	186.468	29.766	25.392	121.869	839	3.022
TAMAMLAYICI SAĞLIK	0	0	0	0	0	0	782	5.741	663	901
GÜNDELİK HASTANE TAZMİNATI	0	0	455.398	0	464.536	0	0	478.514	0	3
HASTALIK	0	62.708	110.348	0	200.151	0	0	260.119	140	10.672

Grafik 3: Yazılan Seyahat Sigortalarında Vade Dağılımı

(2014 Ocak verisi kullanılmıştır.)

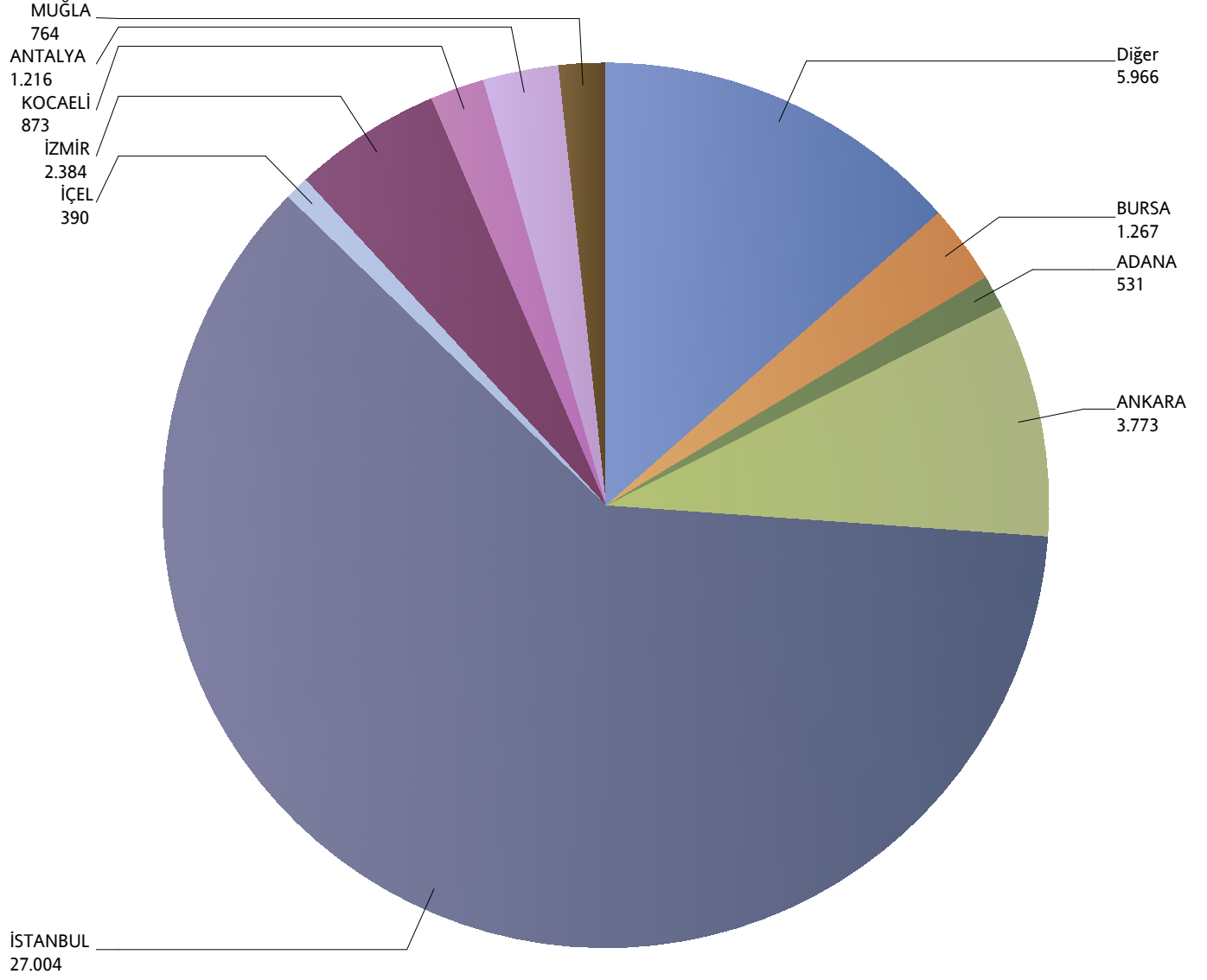
*Verilerin Son Güncellenme Tarihi: 31.01.2016 04:02



Grafik 4: Yazılan Bireysel Sağlık Sigortaları Poliçe Adetlerinin 2014 Yılı İller Dağılımı

(2014 Ocak verisi kullanılmıştır.)

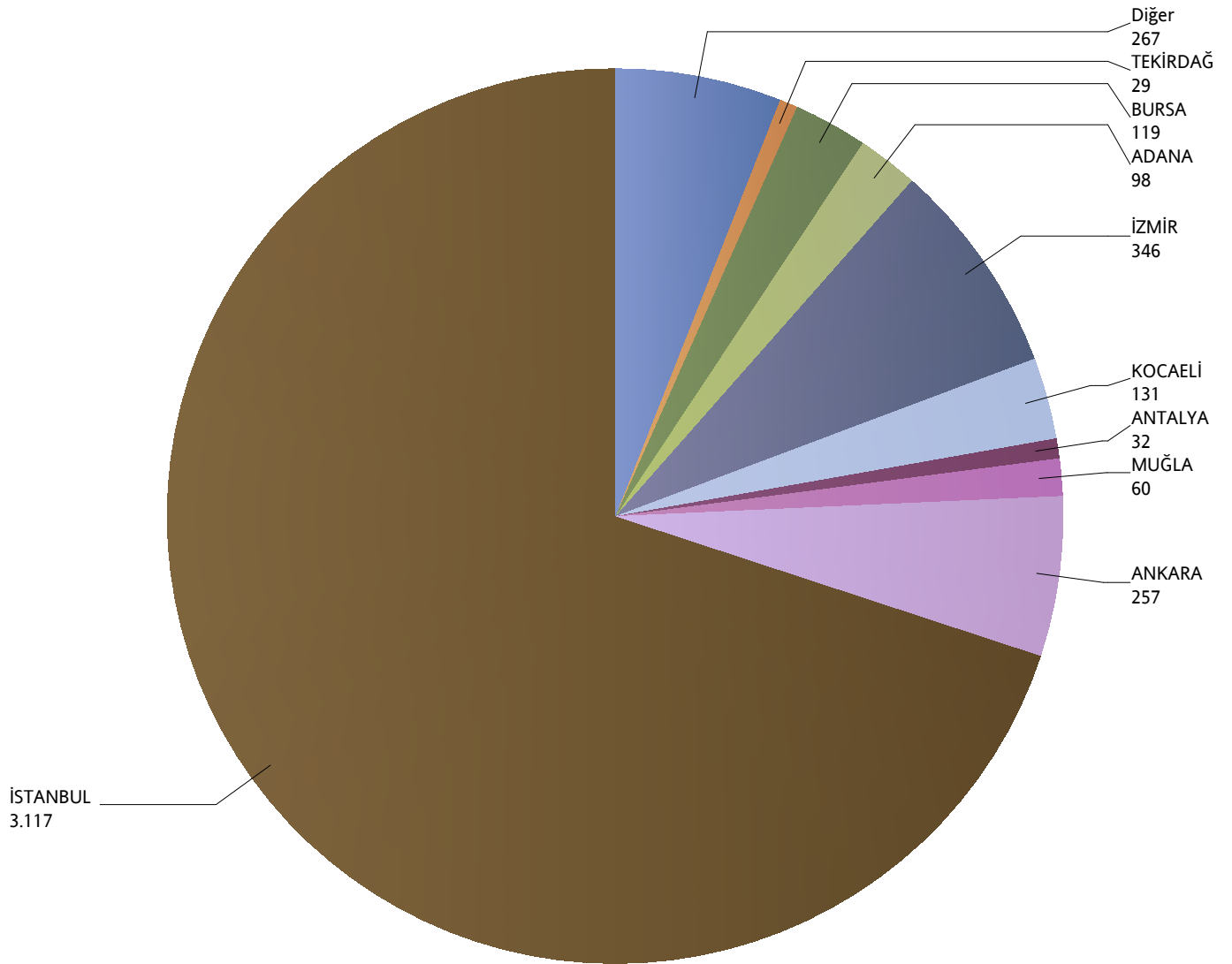
*Verilerin Son Güncellenme Tarihi: 31.01.2016 04:02



Grafik 5: Yazılan Kurumsal Sağlık Sigortaları Poliçe Adetlerinin 2014 Yılı İller Dağılımı

(2014 Ocak verisi kullanılmıştır.)

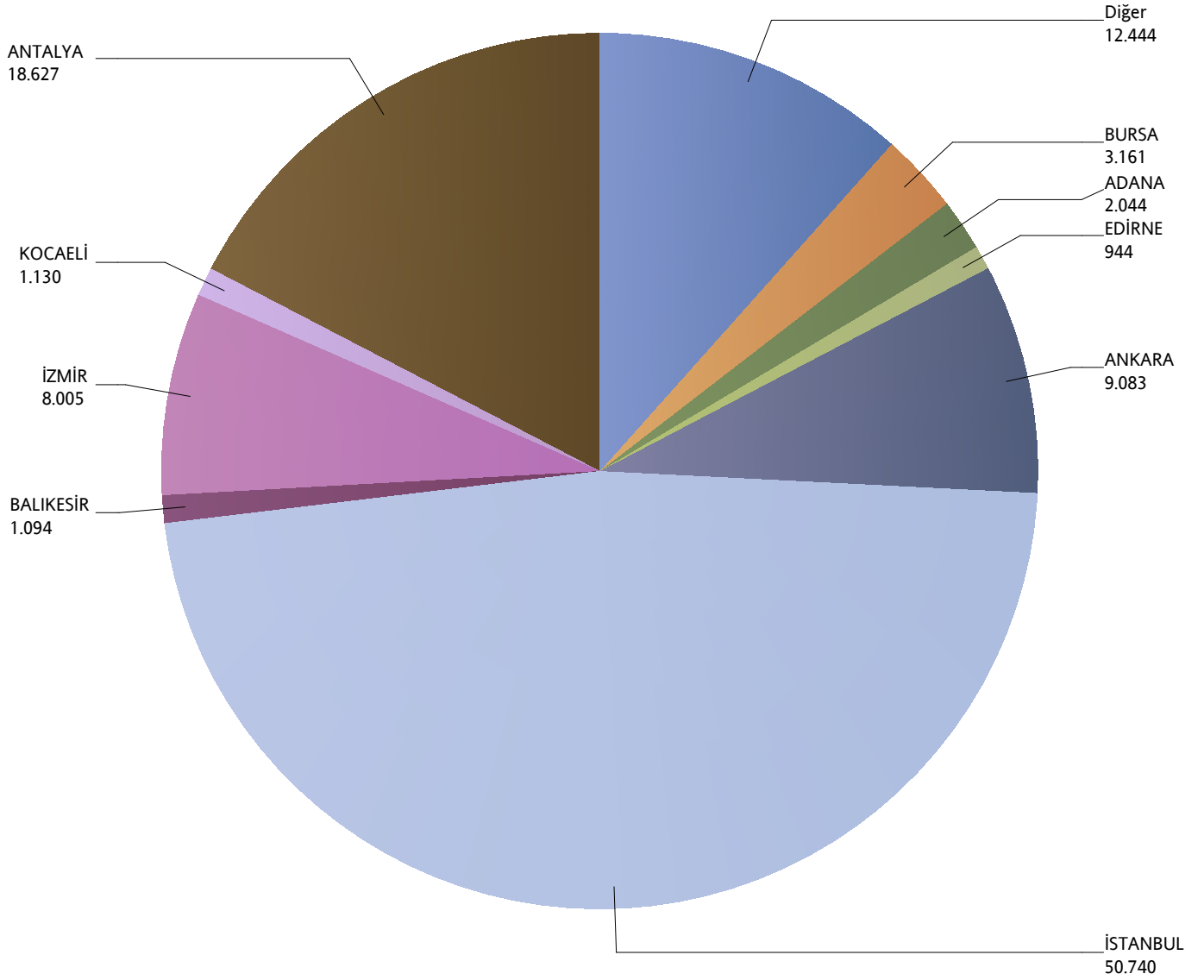
*Verilerin Son Güncellenme Tarihi: 31.01.2016 04:02



Grafik 6: Yazılan Bireysel Seyahat Sigortaları Poliçe Adetlerinin 2014 Yılı İller Dağılımı

(2014 Ocak verisi kullanılmıştır.)

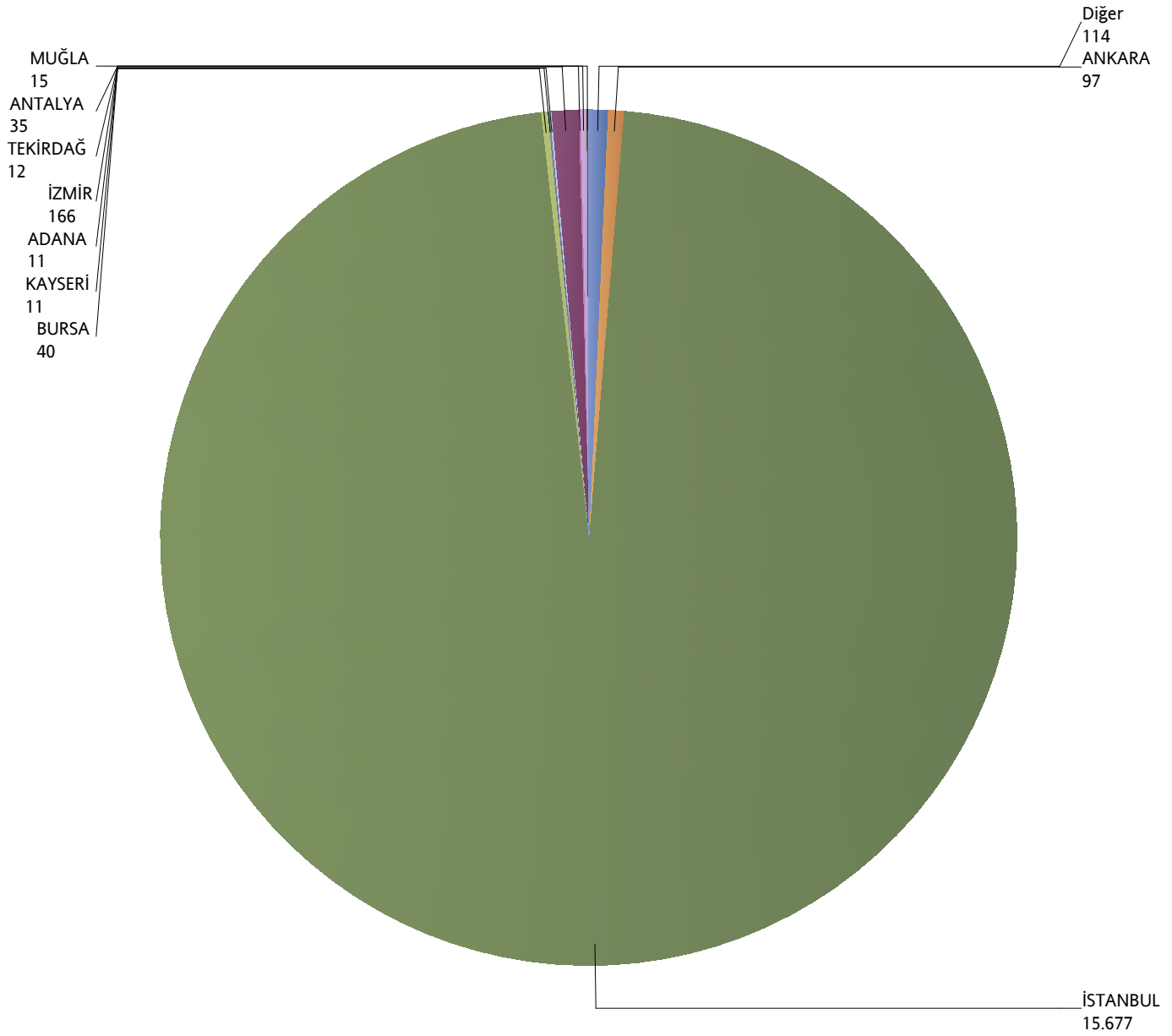
*Verilerin Son Güncellenme Tarihi: 31.01.2016 04:02



Grafik 7: Yazılan Kurumsal Seyahat Sigortaları Poliçe Adetlerinin 2014 Yılı İller Dağılımı

(2014 Ocak verisi kullanılmıştır.)

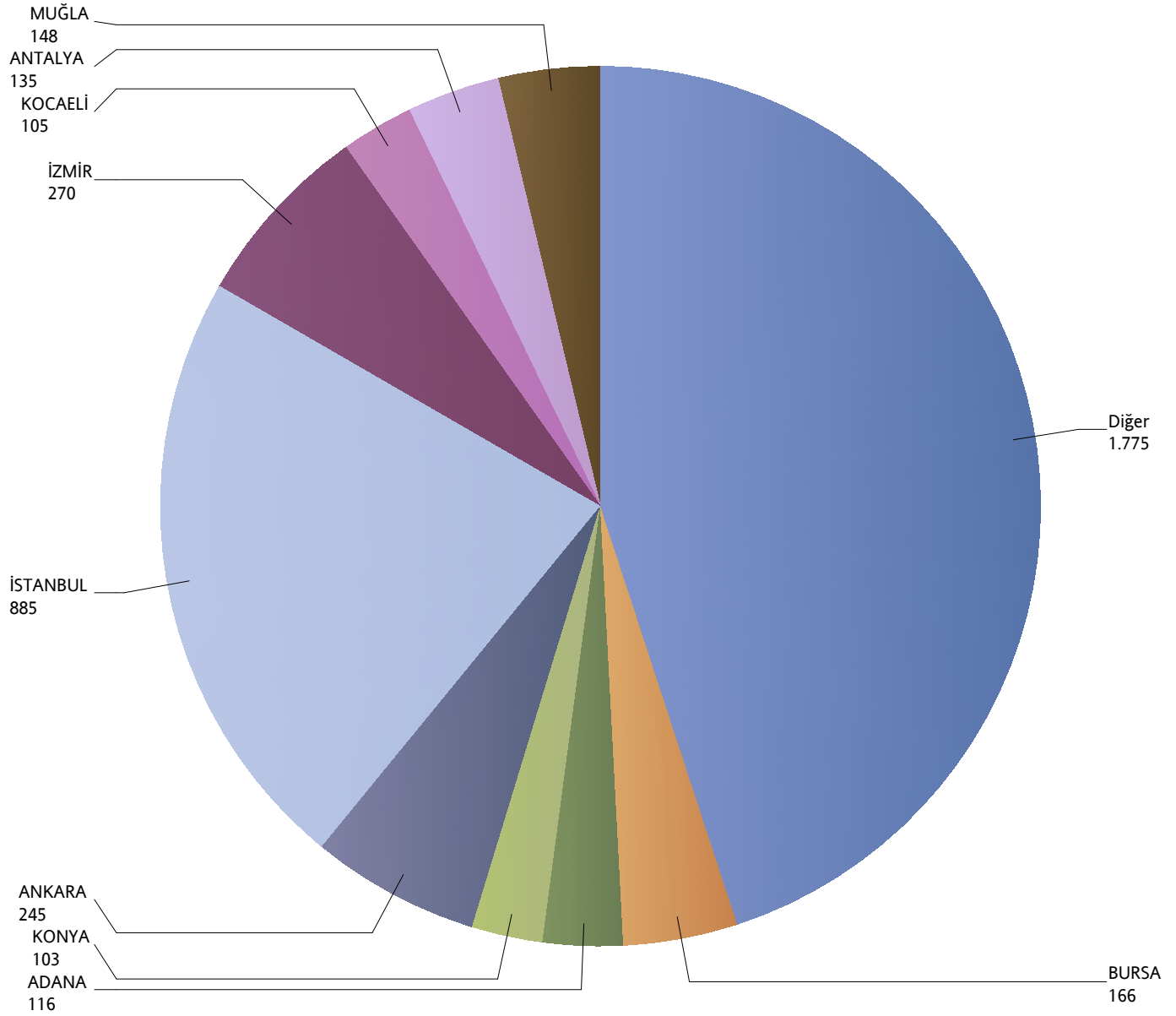
*Verilerin Son Güncellenme Tarihi: 31.01.2016 04:02



Grafik 8: Yazılan Bireysel Acil Sağlık Sigortaları Poliçe Adetlerinin 2014 Yılı İller Dağılımı

(2014 Ocak verisi kullanılmıştır.)

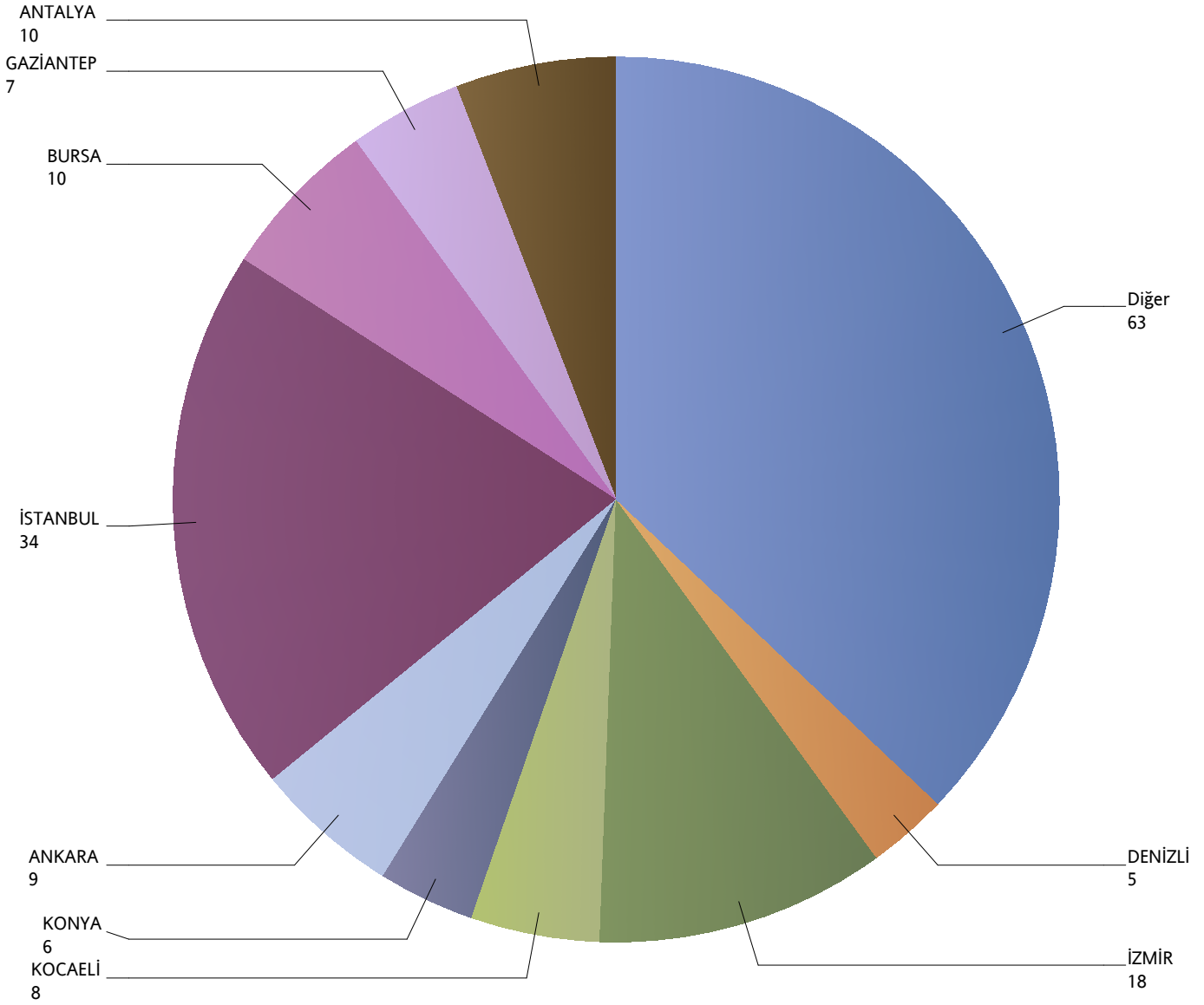
*Verilerin Son Güncellenme Tarihi: 31.01.2016 04:02



Grafik 9: Yazılan Kurumsal Acil Seyahat Sigortaları Poliçe Adetlerinin 2014 Yılı İller Dağılımı

(2014 Ocak verisi kullanılmıştır.)

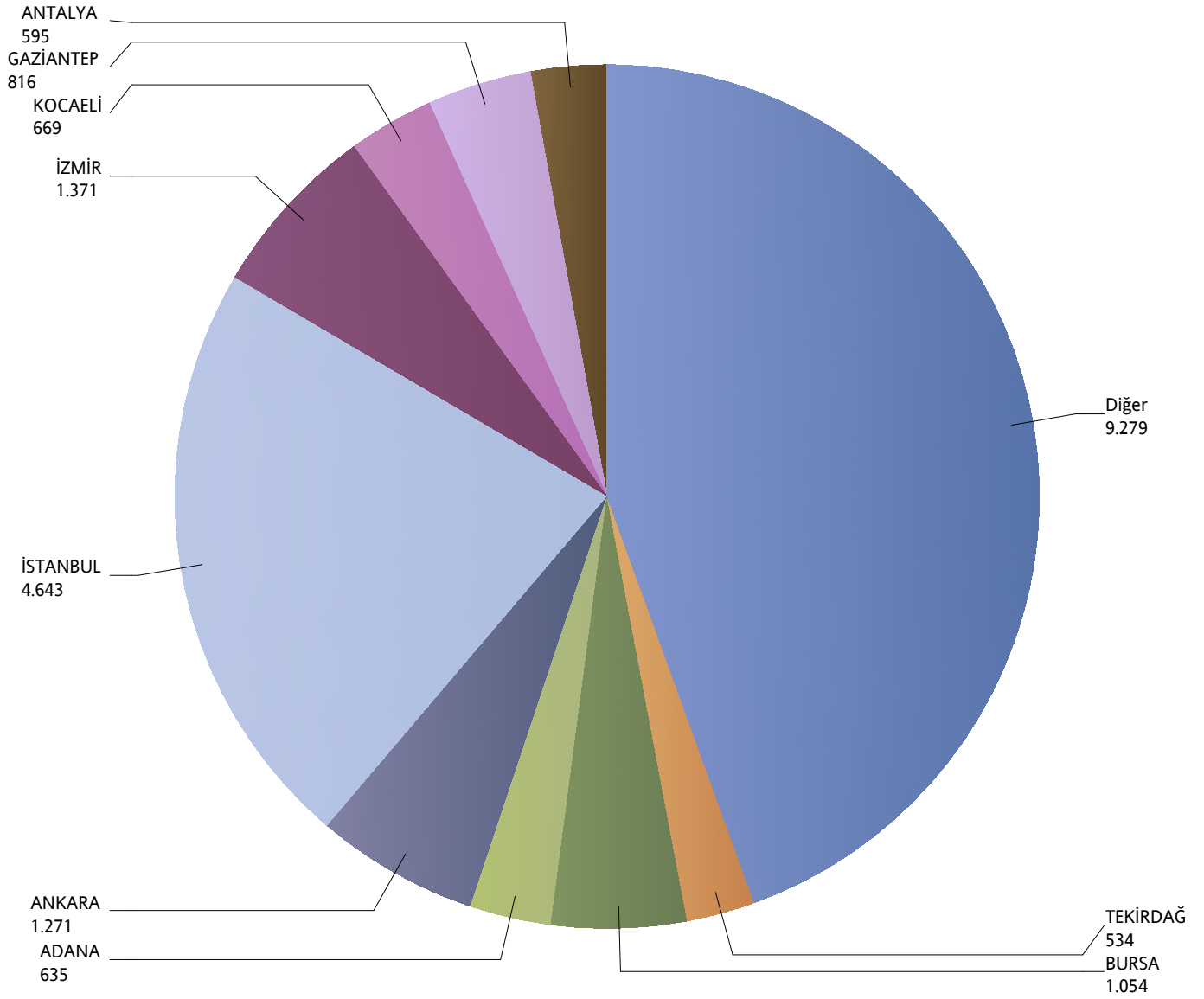
*Verilerin Son Güncellenme Tarihi: 31.01.2016 04:02



Grafik 10: Yazılan Bireysel Hastalık Sigortaları Poliçe Adetlerinin 2014 Yılı İller Dağılımı

(2014 Ocak verisi kullanılmıştır.)

*Verilerin Son Güncellenme Tarihi: 31.01.2016 04:02



Grafik 11: Yazılan Bireysel Gündelik Hastane Tazminatı Sigortaları Poliçe Adetlerinin 2014 Yılı İller Dağılımı

(2014 Ocak verisi kullanılmıştır.)

*Verilerin Son Güncellenme Tarihi: 31.01.2016 04:02

