

Haziran  
2013

SAGMER İstatistikleri



Sigorta  
**Bilgi ve Gözetim**  
Merkezi





**Tablo 2: Pazarlama Yöntemine Göre Yazılan Poliçe Adedi Dağılımı**

\*Verilerin Son Güncellenme Tarihi: 21.05.2015 03:19

ÜRÜN GRUBU	ÜRETİM KAYNAĞI	2012				2013			
		Haziran		Ocak - Haziran		Haziran		Ocak - Haziran	
		Ferdi	Grup	Ferdi	Grup	Ferdi	Grup	Ferdi	Grup
SAĞLIK	ACENTE	53,3%	80,5%	45,4%	75,1%	52,5%	68,5%	52,4%	66,1%
	ATM	0,0%	0,0%	0,0%	0,0%	0,0%	0,0%	0,0%	0,0%
	BANKA	26,0%	2,0%	22,5%	1,6%	24,1%	4,2%	21,8%	2,7%
	BROKER	3,4%	9,0%	3,3%	11,8%	3,5%	19,4%	3,9%	17,9%
	ÇAĞRI MERKEZİ	2,7%	0,1%	2,8%	0,2%	0,0%	0,0%	0,1%	0,0%
	DİĞER	0,0%	0,0%	0,0%	0,0%	0,0%	0,0%	0,0%	0,0%
	DİREKT	8,2%	8,4%	8,8%	11,4%	7,4%	7,9%	9,9%	13,2%
	SATIŞ OFİSİ	0,0%	0,0%	0,1%	0,0%	0,1%	0,0%	0,2%	0,0%
	WEB	6,4%	0,0%	17,2%	0,0%	12,3%	0,0%	11,8%	0,0%
SEYAHAT	ACENTE	78,3%	89,8%	71,4%	92,6%	52,7%	92,0%	76,2%	93,3%
	ATM	0,0%	0,0%	0,0%	0,0%	0,0%	0,0%	0,0%	0,0%
	BANKA	3,8%	0,4%	3,6%	0,3%	3,6%	0,9%	3,3%	0,5%
	BROKER	1,5%	0,3%	1,8%	0,4%	1,0%	1,6%	1,1%	0,9%
	ÇAĞRI MERKEZİ	0,4%	0,0%	0,4%	0,0%	0,4%	0,0%	0,4%	0,0%
	DİĞER	0,0%	0,0%	0,0%	0,0%	0,0%	0,0%	0,0%	0,0%
	DİREKT	2,9%	8,2%	2,7%	3,7%	34,9%	1,3%	10,3%	1,6%
	SATIŞ OFİSİ	0,3%	0,0%	0,3%	0,0%	0,1%	0,0%	0,1%	0,0%
	WEB	12,7%	1,3%	19,9%	3,0%	7,3%	4,3%	8,5%	3,6%
SAĞLIK ACIL SAĞLIK	ACENTE	1,2%	2,7%	5,0%	2,0%	9,2%	0,8%	6,5%	1,3%
	ATM	0,0%	0,0%	0,0%	0,0%	0,0%	0,0%	0,0%	0,0%
	BANKA	88,3%	97,3%	80,5%	98,0%	78,5%	99,2%	80,0%	98,7%
	BROKER	4,9%	0,0%	3,5%	0,0%	7,4%	0,0%	6,2%	0,0%
	ÇAĞRI MERKEZİ	4,9%	0,0%	10,4%	0,0%	0,0%	0,0%	0,0%	0,0%
	DİREKT	0,0%	0,0%	0,1%	0,0%	4,0%	0,0%	6,1%	0,0%
	SATIŞ OFİSİ	0,0%	0,0%	0,0%	0,0%	0,0%	0,0%	0,0%	0,0%
	WEB	0,7%	0,0%	0,5%	0,0%	0,9%	0,0%	1,2%	0,0%
TAMAMLAYICI SAĞLIK	ACENTE	0,0%	0,0%	0,0%	0,0%	98,3%	50,0%	98,3%	50,0%
	BANKA	0,0%	0,0%	0,0%	0,0%	0,3%	0,0%	0,3%	0,0%
	BROKER	0,0%	0,0%	0,0%	0,0%	1,5%	0,0%	1,5%	0,0%
	DİREKT	0,0%	0,0%	0,0%	0,0%	0,0%	50,0%	0,0%	50,0%
GÜNDELİK HASTANE TAZMİNATI	BANKA	100,0%	0,0%	100,0%	0,0%	100,0%	0,0%	100,0%	0,0%
HASTALIK	ACENTE	1,4%	0,0%	2,0%	0,0%	1,2%	0,0%	2,9%	0,0%
	ATM	0,0%	0,0%	0,0%	0,0%	0,8%	0,0%	1,7%	0,0%
	BANKA	97,1%	0,0%	97,2%	0,0%	97,3%	0,0%	94,8%	0,0%



**Tablo 3: Yenileme Yapısına Göre Yazılan Poliçe Adetleri Dağılımı**

\*Verilerin Son Güncellenme Tarihi: 21.05.2015 03:19

ÜRÜN GRUBU	YENİLEME TİPİ	2012				2013			
		Haziran		Ocak - Haziran		Haziran		Ocak - Haziran	
		Ferdi	Grup	Ferdi	Grup	Ferdi	Grup	Ferdi	Grup
SAĞLIK	Geçiş	1,8%	0,1%	1,9%	0,1%	3,9%	0,0%	3,8%	0,1%
	Yeni İş	35,6%	55,2%	43,6%	61,2%	38,0%	84,0%	36,1%	81,9%
	Yenileme	62,5%	44,8%	54,5%	38,8%	58,1%	16,0%	60,1%	18,1%
SEYAHAT	Geçiş	0,3%	0,0%	0,1%	0,0%	1,5%	0,4%	1,0%	0,1%
	Yeni İş	93,8%	97,2%	93,9%	96,4%	94,4%	98,6%	91,4%	97,7%
	Yenileme	5,9%	2,8%	6,0%	3,6%	4,1%	1,0%	7,6%	2,2%
SAĞLIK ACİL SAĞLIK	Geçiş	0,0%	0,0%	0,0%	0,0%	0,0%	0,0%	0,0%	0,0%
	Yeni İş	87,7%	77,9%	90,9%	83,2%	88,0%	86,6%	86,0%	75,7%
	Yenileme	12,3%	22,1%	9,1%	16,8%	12,0%	13,4%	14,0%	24,3%
TAMAMLAYICI SAĞLIK	Geçiş	0,0%	0,0%	0,0%	0,0%	0,5%	0,0%	0,5%	0,0%
	Yeni İş	0,0%	0,0%	0,0%	0,0%	92,6%	100,0%	92,6%	100,0%
	Yenileme	0,0%	0,0%	0,0%	0,0%	6,9%	0,0%	6,9%	0,0%
GÜNDELİK HASTANE TAZMİNATI	Yeni İş	100,0%	0,0%	100,0%	0,0%	100,0%	0,0%	100,0%	0,0%
HASTALIK	Geçiş	0,0%	0,0%	0,0%	0,0%	0,0%	0,0%	0,0%	0,0%
	Yeni İş	98,0%	0,0%	96,6%	0,0%	98,4%	0,0%	96,5%	0,0%
	Yenileme	2,0%	0,0%	3,4%	0,0%	1,6%	0,0%	3,5%	0,0%

**Tablo 4: Sağlık Sigortalarında Yenileme Yılına Göre Yazılan Poliçe Adedi Dağılımı**

\*Verilerin Son Güncellenme Tarihi: 21.05.2015 03:19

ÜRÜN GRUBU	YENİLEME YILI	2012				2013			
		Haziran		Ocak - Haziran		Haziran		Ocak - Haziran	
		Ferdi	Grup	Ferdi	Grup	Ferdi	Grup	Ferdi	Grup
SAĞLIK	0-4	80,7%	80,7%	81,8%	82,8%	81,9%	93,4%	78,8%	93,3%
	5-10	12,7%	19,2%	12,3%	16,8%	11,8%	5,2%	14,6%	5,9%
	11-20	6,5%	0,1%	5,8%	0,4%	6,1%	1,4%	6,3%	0,7%
	20<	0,1%	0,0%	0,2%	0,1%	0,2%	0,0%	0,2%	0,1%

**Tablo 5: Vade Yapısına Göre Yazılan Poliçe Adedi Dağılımı**

\*Verilerin Son Güncellenme Tarihi: 21.05.2015 03:19

ÜRÜN GRUBU	VADE SÜRESİ (AY)	2012				2013			
		Haziran		Ocak - Haziran		Haziran		Ocak - Haziran	
		Ferdi	Grup	Ferdi	Grup	Ferdi	Grup	Ferdi	Grup
SAĞLIK	1	17,1%	9,2%	25,5%	13,0%	25,1%	10,5%	23,2%	14,5%
	2-6	13,6%	45,3%	13,0%	45,4%	13,6%	59,3%	13,8%	50,0%
	7-12	69,4%	45,5%	61,5%	41,6%	61,3%	30,1%	63,0%	35,5%
SEYAHAT	1	98,9%	99,8%	99,0%	99,9%	99,3%	99,9%	99,1%	99,9%
	2-6	0,9%	0,1%	0,8%	0,1%	0,6%	0,1%	0,8%	0,1%
	7-12	0,1%	0,1%	0,2%	0,0%	0,1%	0,0%	0,2%	0,0%
SAĞLIK ACİL SAĞLIK	1	56,4%	0,8%	50,9%	0,6%	52,9%	65,1%	57,8%	21,8%
	2-6	5,1%	1,4%	3,9%	1,0%	4,2%	0,1%	2,7%	0,6%
	7-12	38,4%	97,8%	45,2%	98,4%	42,8%	34,7%	39,4%	77,5%
TAMAMLAYICI SAĞLIK	1	0,0%	0,0%	0,0%	0,0%	5,0%	0,0%	5,0%	0,0%
	2-6	0,0%	0,0%	0,0%	0,0%	34,5%	100,0%	34,5%	100,0%
	7-12	0,0%	0,0%	0,0%	0,0%	60,4%	0,0%	60,4%	0,0%
GÜNDELİK HASTANE TAZMİNATI	1	100,0%	0,0%	100,0%	0,0%	100,0%	0,0%	100,0%	0,0%
HASTALIK	1	97,0%	0,0%	94,7%	0,0%	96,9%	0,0%	95,3%	0,0%
	2-6	1,8%	0,0%	4,4%	0,0%	1,9%	0,0%	2,7%	0,0%
	7-12	1,2%	0,0%	0,8%	0,0%	1,2%	0,0%	2,0%	0,0%



**Tablo 6: Döviz Tipine Göre Yazılan Poliçe Adedi Dağılımı**

\*Verilerin Son Güncellenme Tarihi: 21.05.2015 03:19

ÜRÜN GRUBU	DÖVİZ TİPİ	2012				2013			
		Haziran		Ocak - Haziran		Haziran		Ocak - Haziran	
		Ferdi	Grup	Ferdi	Grup	Ferdi	Grup	Ferdi	Grup
SAĞLIK	TRY	99,4%	100,0%	99,5%	100,0%	99,6%	100,0%	99,6%	100,0%
	USD	0,6%	0,0%	0,5%	0,0%	0,4%	0,0%	0,4%	0,0%
SEYAHAT	EUR	50,9%	72,7%	48,1%	64,1%	35,9%	83,2%	45,7%	68,7%
	TRY	48,3%	26,5%	51,3%	35,2%	63,6%	16,5%	53,8%	30,5%
	USD	0,8%	0,9%	0,6%	0,8%	0,5%	0,3%	0,5%	0,8%
SAĞLIK ACİL SAĞLIK	EUR	0,0%	0,0%	0,0%	0,0%	0,1%	0,0%	0,0%	0,0%
	TRY	100,0%	100,0%	100,0%	100,0%	99,9%	100,0%	100,0%	100,0%
	USD	0,0%	0,0%	0,0%	0,0%	0,0%	0,0%	0,0%	0,0%
TAMAMLAYICI SAĞLIK	TRY	0,0%	0,0%	0,0%	0,0%	100,0%	100,0%	100,0%	100,0%
GÜNDELİK HASTANE TAZMİNATI	TRY	100,0%	0,0%	100,0%	0,0%	100,0%	0,0%	100,0%	0,0%
HASTALIK	EUR	0,0%	0,0%	0,0%	0,0%	0,0%	0,0%	0,0%	0,0%
	TRY	99,8%	0,0%	99,8%	0,0%	99,8%	0,0%	99,9%	0,0%
	USD	0,2%	0,0%	0,2%	0,0%	0,1%	0,0%	0,1%	0,0%

**Tablo 7: 2013 Yılı İllere Göre Yazılan Poliçe Adedi Dağılımı****( 2013 Ocak - 2013 Haziran verisi kullanılmıştır.)**

\*Verilerin Son Güncellenme Tarihi: 21.05.2015 03:19

İL	SAĞLIK		SEYAHAT		SAĞLIK ACİL SAĞLIK		HASTALIK
	Ferdi	Grup	Ferdi	Grup	Ferdi	Grup	Ferdi
ADANA	2.812	214	7.985	489	2.066	159	3.047
ADİYAMAN	263	3	3.543	18	168	7	288
AFYON	613	12	1.255	139	287	20	914
AĞRI	74	7	578	5	35	6	119
AKSARAY	210	4	2.797	232	397	18	534
AMASYA	252	8	856	5	159	9	369
ANKARA	17.253	1.123	48.073	3.689	5.110	502	7.742
ANTALYA	7.337	179	24.908	850	3.341	235	5.572
ARDAHAN	26	1	333	0	22	1	33
ARTVİN	116	2	270	4	63	5	447
AYDIN	1.790	115	3.389	342	1.348	94	1.997
BALIKESİR	2.161	152	8.540	468	1.245	94	1.854
BARTIN	298	10	567	75	113	11	585
BATMAN	152	5	999	9	182	4	91
BAYBURT	11	1	210	1	15	1	21
BİLECİK	192	15	465	10	280	11	421
BİNGÖL	63	1	683	3	42	3	30
BİTLİS	44	1	518	4	34	2	34
BOLU	740	20	905	47	309	23	664
BURDUR	286	4	620	255	139	35	286
BURSA	8.841	1.227	15.300	1.871	4.089	268	8.257
ÇANAKKALE	888	83	2.260	88	595	71	905
ÇANKIRI	87	0	587	2	32	3	143
ÇORUM	238	15	731	187	408	25	698
DENİZLİ	1.610	76	2.796	315	966	81	2.613
DİĞER	0	0	0	3	0	0	0
DİYARBAKIR	431	18	2.916	34	648	57	493
DÜZCE	721	31	847	404	263	27	819
EDİRNE	884	14	4.844	385	487	46	792
ELAZIĞ	331	8	820	33	159	13	327
ERZİNCAN	96	5	460	3	178	6	320
ERZURUM	459	24	1.854	7	323	11	1.001
ESKİŞEHİR	2.112	130	4.052	1.901	723	55	2.000

**Tablo 7: 2013 Yılı İllere Göre Yazılan Poliçe Adedi Dağılımı****( 2013 Ocak - 2013 Haziran verisi kullanılmıştır.)**

\*Verilerin Son Güncellenme Tarihi: 21.05.2015 03:19

	SAĞLIK		SEYAHAT		SAĞLIK ACİL SAĞLIK		HASTALIK
GAZİANTEP	1.849	50	3.953	309	1.196	130	3.580
GİRESUN	363	13	2.054	15	464	27	610
GİRNE (KIBRIS)	13	0	1	0	1	0	29
GÜMÜŞHANE	25	3	267	4	17	2	137
GÜZELYURT (KIBRIS)	0	0	0	0	0	0	1
HAKKARİ	41	2	345	1	14	1	66
HATAY	1.179	35	4.839	210	752	102	1.614
İÇEL	2.709	63	4.570	1.935	1.380	142	2.813
İĞDIR	29	2	221	2	46	-1	68
ISPARTA	421	4	1.357	148	276	29	657
İSTANBUL	132.213	12.263	302.393	23.645	20.947	1.966	27.713
İZMİR	14.575	1.701	54.972	14.799	5.725	403	8.069
K.MARAŞ	435	13	2.937	66	404	33	1.052
KARABÜK	207	9	525	86	192	15	568
KARAMAN	405	3	818	7	337	25	257
KARS	115	7	535	4	54	3	306
KASTAMONU	501	10	648	9	206	14	917
KAYSERİ	1.096	28	5.092	80	1.803	105	2.338
KİLİS	51	1	312	2	27	1	177
KIRIKKALE	121	2	616	18	102	11	291
KIRKLARELİ	704	39	1.562	145	507	54	1.577
KIRŞEHİR	97	3	715	9	75	8	433
KOCAELİ	5.222	489	5.796	902	1.760	169	4.411
KONYA	2.295	51	3.981	289	1.614	139	2.952
KÜTAHYA	374	43	899	310	714	16	846
LEFKOŞE (KIBRIS)	91	2	0	0	1	0	48
MAGUSA (KIBRIS)	1	0	0	2	0	0	19
MALATYA	224	10	1.541	63	286	23	479
MANİSA	2.148	95	2.505	112	1.252	94	1.858
MARDİN	308	11	1.238	56	221	13	304
MUĞLA	4.463	394	3.869	206	1.785	162	3.224
MUŞ	36	2	459	1	41	4	72
NEVŞEHİR	188	5	1.029	42	294	17	433
NİGDE	145	3	397	11	311	19	298

**Tablo 7: 2013 Yılı İllere Göre Yazılan Poliçe Adedi Dağılımı**

( 2013 Ocak - 2013 Haziran verisi kullanılmıştır.)

\*Verilerin Son Güncellenme Tarihi: 21.05.2015 03:19

	SAĞLIK		SEYAHAT		SAĞLIK ACİL SAĞLIK		HASTALIK
ORDU	746	28	1.336	132	640	37	703
OSMANİYE	389	7	713	24	216	12	286
RİZE	296	16	631	18	303	10	1.065
SAKARYA	2.037	138	1.921	148	1.103	93	2.489
SAMSUN	1.200	66	3.911	183	1.016	129	1.666
ŞANLIURFA	774	11	3.337	79	683	49	596
SİİRT	25	2	573	1	44	1	69
SİNOP	90	4	1.250	24	99	7	119
ŞIRNAK	22	3	416	7	47	2	87
SİVAS	208	10	2.259	39	210	14	273
TEKİRDAĞ	2.853	159	3.266	1.092	933	90	2.959
TOKAT	295	26	1.214	14	259	16	541
TRABZON	932	35	2.280	51	661	44	1.431
TUNCELİ	16	2	317	6	13	0	38
UŞAK	863	6	797	26	690	42	526
VAN	219	11	1.583	38	185	10	230
YALOVA	464	58	795	24	259	27	654
YOZGAT	91	11	976	34	90	6	378
YURTDIŞI	517	5	1.040	166	10	0	6
ZONGULDAK	1.201	29	1.655	160	499	35	1.334

**Tablo 8: Poliçe Durumuna Göre Yıllar Bazında Yazılan Poliçe Adedi Dağılımı**

**(2009 Ocak - 2013 Haziran verisi kullanılmıştır.**

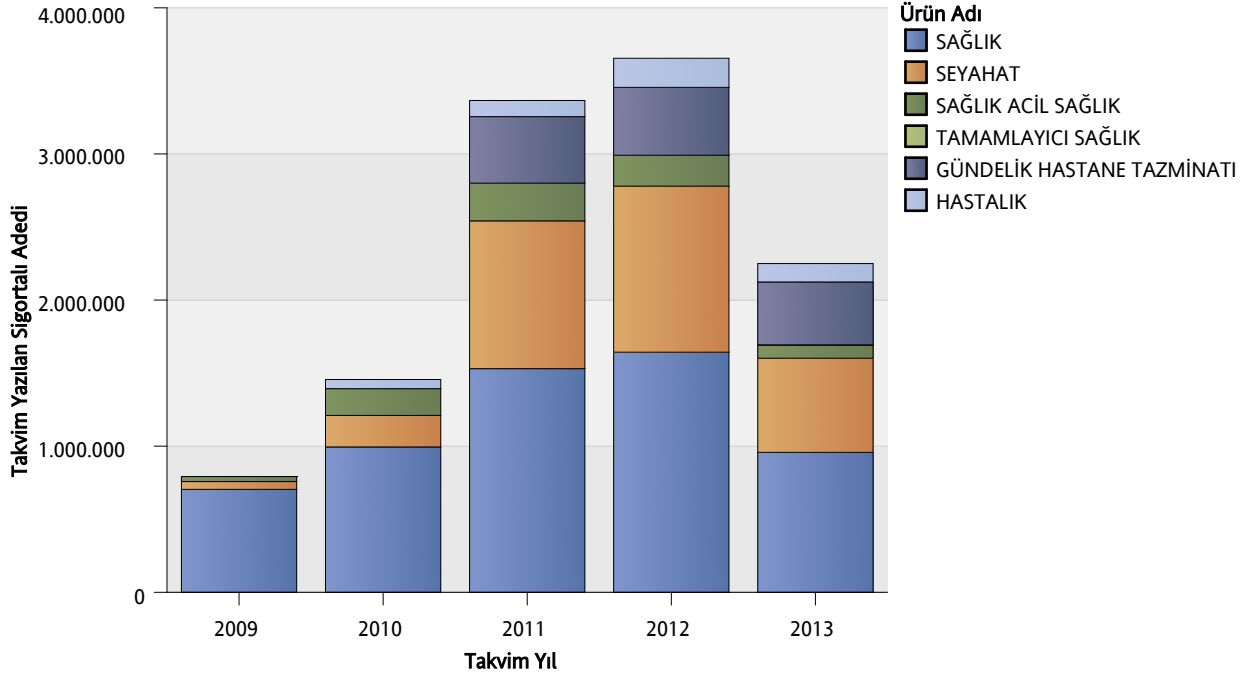
\*Verilerin Son Güncellenme Tarihi: 21.05.2015 03:19

		2009	2010	2011	2012	2013
GÜNDELİK HASTANE TAZMİNATI	İPTAL	0,0%	0,0%	0%	1%	0%
	MERİ	0,0%	0,0%	100%	99%	100%
HASTALIK	İPTAL	58%	28%	20%	10%	11%
	MERİ	42%	72%	80%	90%	89%
SAĞLIK	İPTAL	15%	12%	9%	11%	10%
	MERİ	85%	88%	91%	89%	90%
SAĞLIK ACİL SAĞLIK	İPTAL	14%	18%	21%	19%	18%
	MERİ	86%	82%	79%	81%	82%
SEYAHAT	İPTAL	5%	7%	7%	7%	6%
	MERİ	95%	93%	93%	93%	94%
TAMAMLAYICI SAĞLIK	MERİ	100%	0,0%	0,0%	0,0%	100%

## Grafik 1: Yazılan Sigortalı Sayısı Dağılımı

(2009 Ocak - 2013 Haziran verisi kullanılmıştır.)

\*Verilerin Son Güncellenme Tarihi: 21.05.2015 03:19

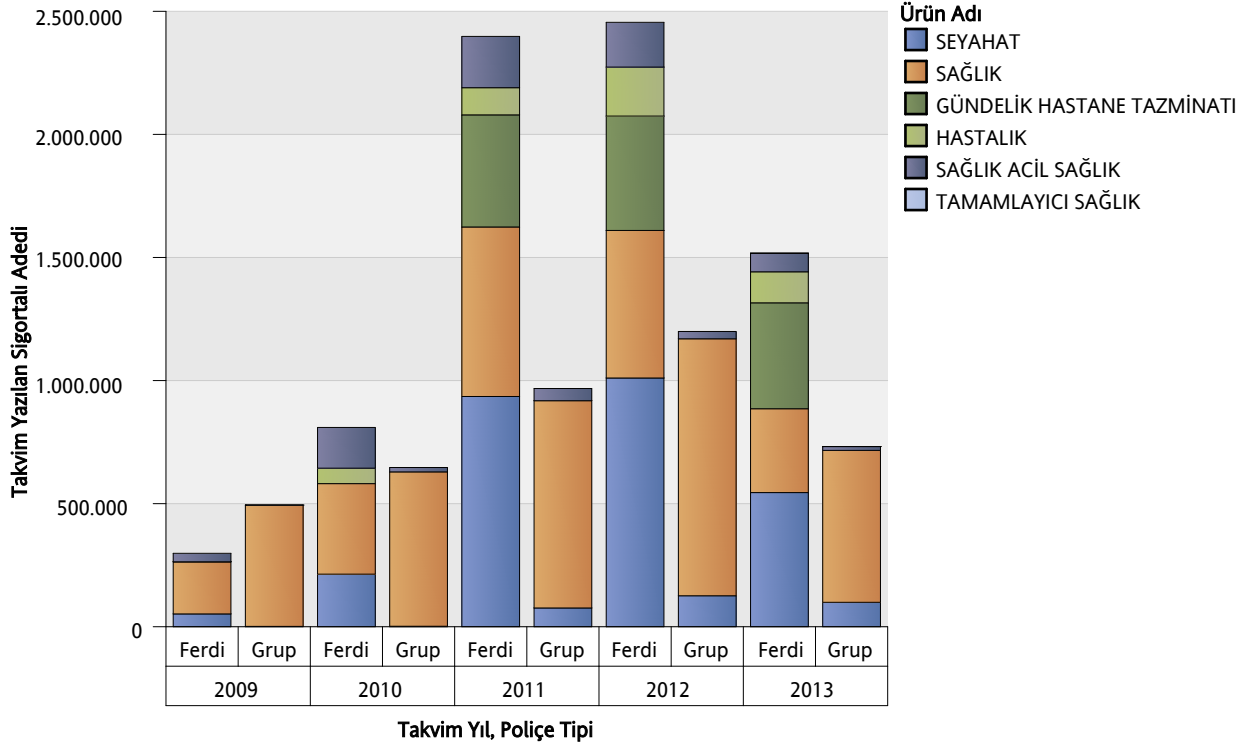


ÜRÜN GRUBU	2009	2010	2011	2012	2013
SAĞLIK	704.433	994.747	1.530.585	1.643.179	957.717
SEYAHAT	53.526	215.688	1.011.635	1.136.414	644.298
SAĞLIK ACİL SAĞLIK	34.352	183.263	257.789	211.523	90.798
TAMAMLAYICI SAĞLIK	0	0	0	0	787
GÜNDELİK HASTANE TAZMİNATI	0	0	455.398	464.536	430.281
HASTALIK	83	62.708	110.311	199.056	125.966

## Grafik 2: Ürün Grubu ve Poliçe Tipine Göre Yazılan Sigortalı Sayısı Dağılımı

(2009 Ocak - 2013 Haziran verisi kullanılmıştır.)

\*Verilerin Son Güncellenme Tarihi: 21.05.2015 03:19

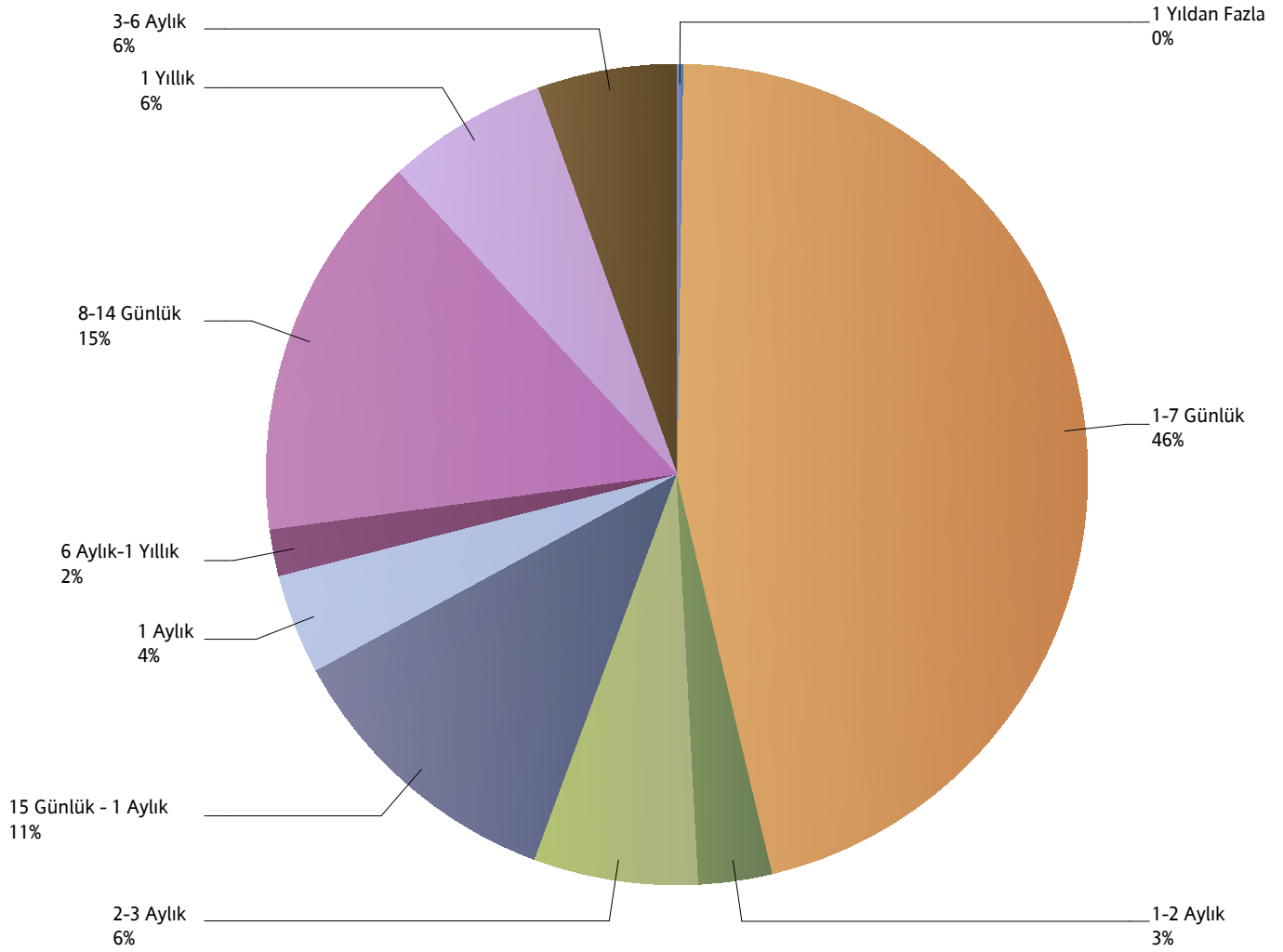


ÜRÜN GRUBU	2009		2010		2011		2012		2013	
	Ferdî	Grup	Ferdî	Grup	Grup	Ferdî	Ferdî	Grup	Ferdî	Grup
SAĞLIK	211.669	492.764	367.722	627.025	841.919	688.666	599.375	1.043.804	340.536	617.181
SEYAHAT	52.122	1.404	213.668	2.020	76.332	935.303	1.010.527	125.887	545.039	99.259
SAĞLIK ACİL SAĞLIK	34.351	1	165.439	17.824	49.407	208.382	181.757	29.766	75.250	15.548
TAMAMLAYICI SAĞLIK	0	0	0	0	0	0	0	0	745	42
GÜNDELİK HASTANE TAZMİNATI	0	0	0	0	0	455.398	464.536	0	430.281	0
HASTALIK	83	0	62.708	0	0	110.311	199.056	0	125.966	0

### Grafik 3: Yazılan Seyahat Sigortalarında Vade Dağılımı

( 2013 Ocak - 2013 Haziran verisi kullanılmıştır.)

\*Verilerin Son Güncellenme Tarihi: 21.05.2015 03:19

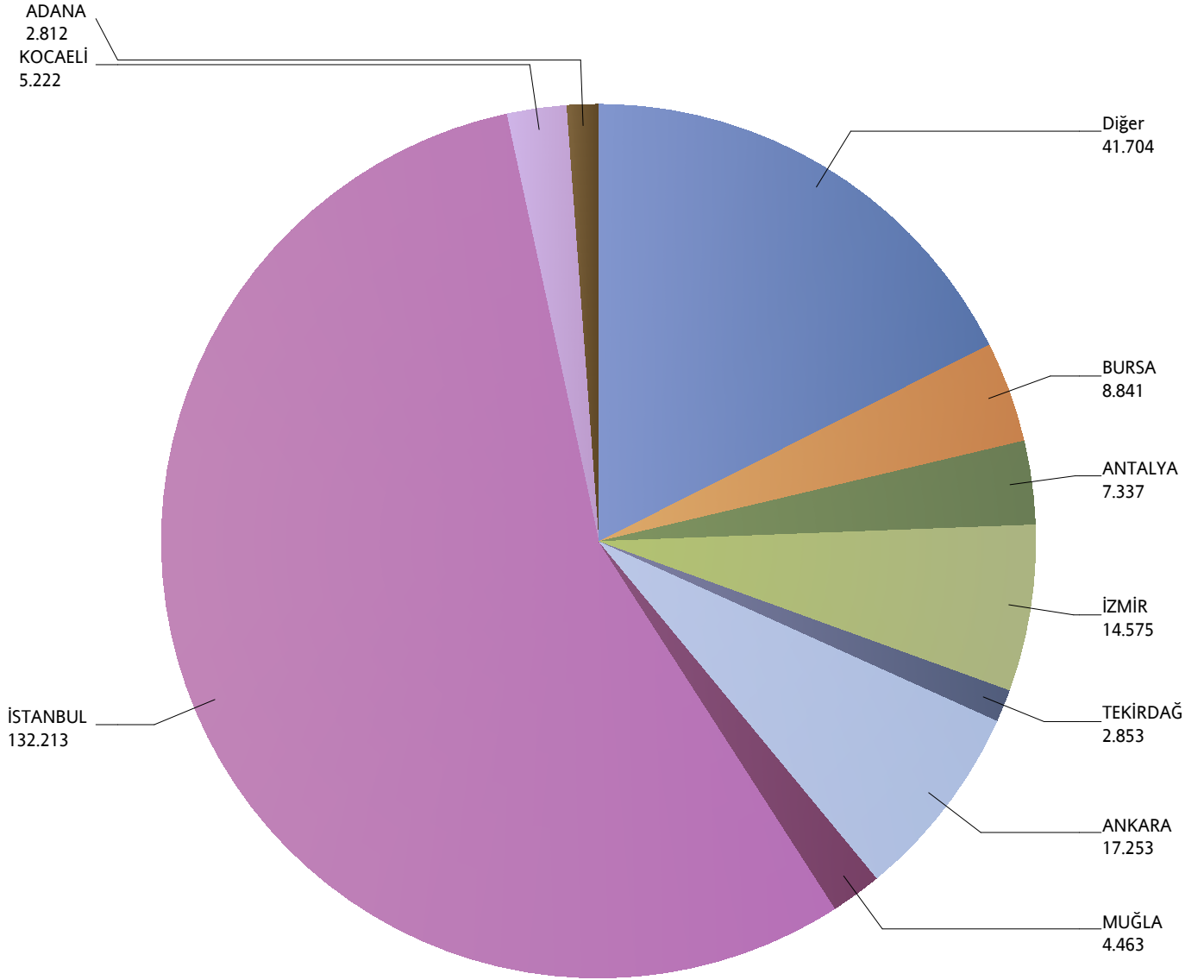




#### Grafik 4: Yazılan Bireysel Sağlık Sigortaları Poliçe Adetlerinin 2013 Yılı İller Dağılımı

( 2013 Ocak - 2013 Haziran verisi kullanılmıştır.)

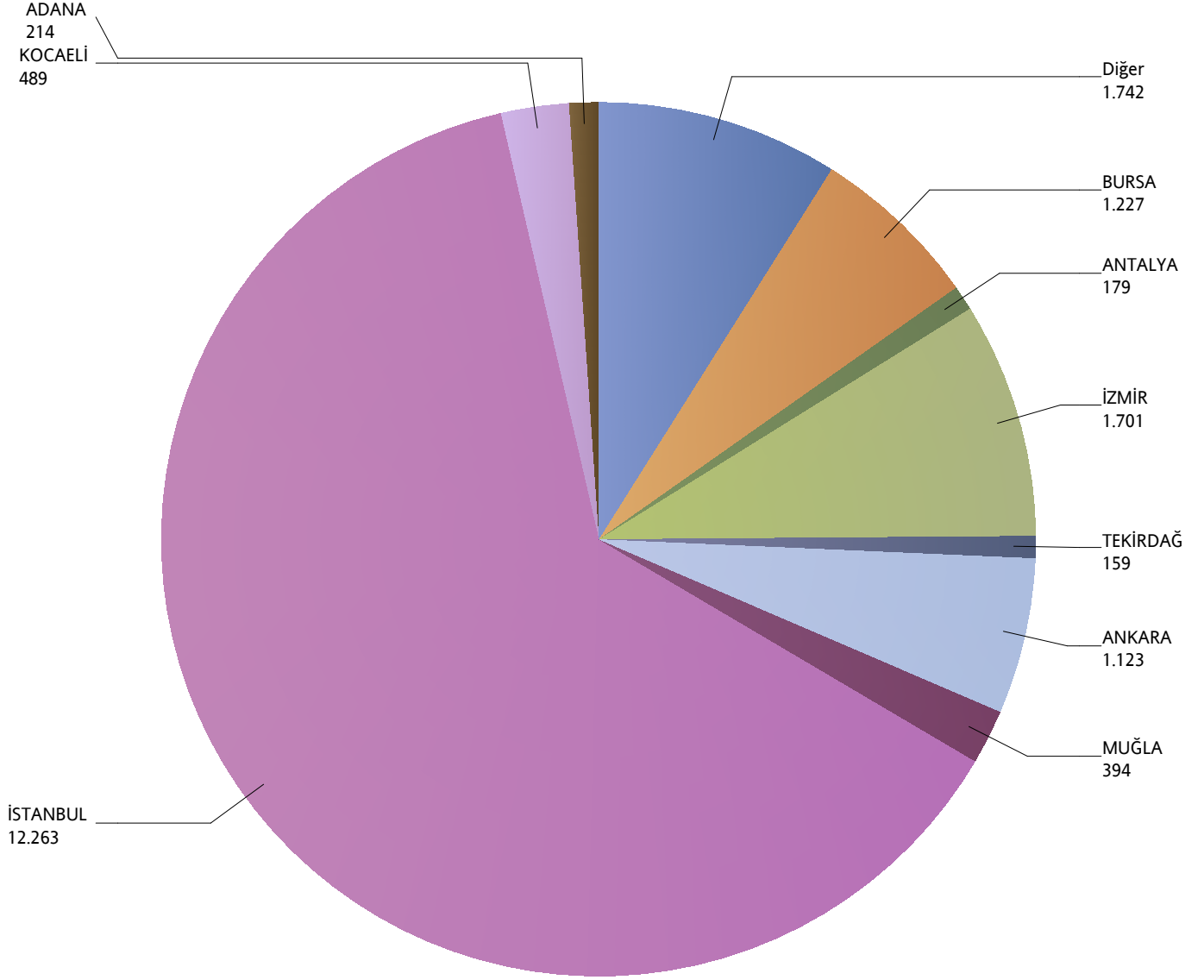
\*Verilerin Son Güncellenme Tarihi: 21.05.2015 03:19



## Grafik 5: Yazılan Kurumsal Sağlık Sigortaları Poliçe Adetlerinin 2013 Yılı İller Dağılımı

( 2013 Ocak - 2013 Haziran verisi kullanılmıştır.)

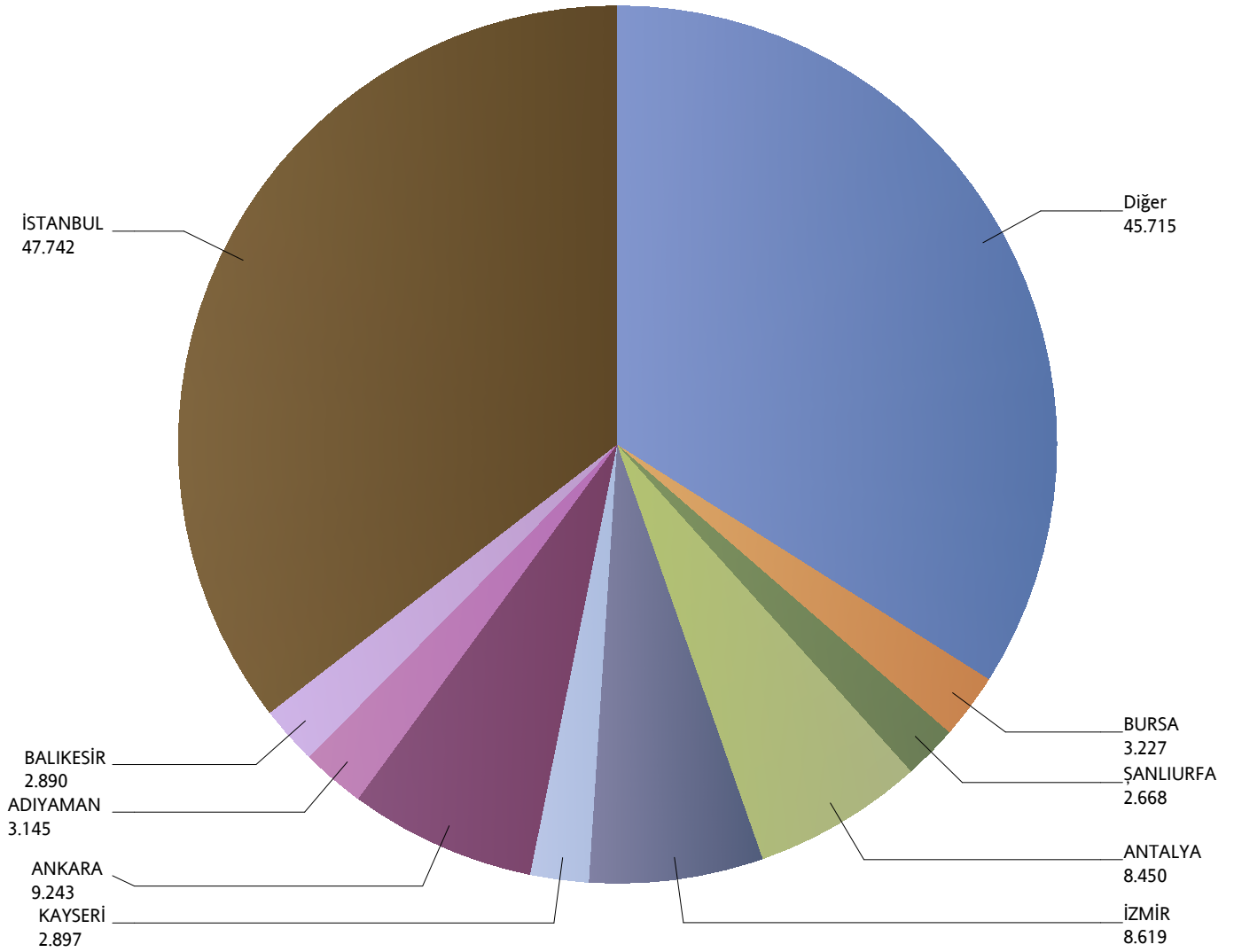
\*Verilerin Son Güncellenme Tarihi: 21.05.2015 03:19



## Grafik 6: Yazılan Bireysel Seyahat Sigortaları Poliçe Adetlerinin 2013 Yılı İller Dağılımı

( 2013 Ocak - 2013 Haziran verisi kullanılmıştır.)

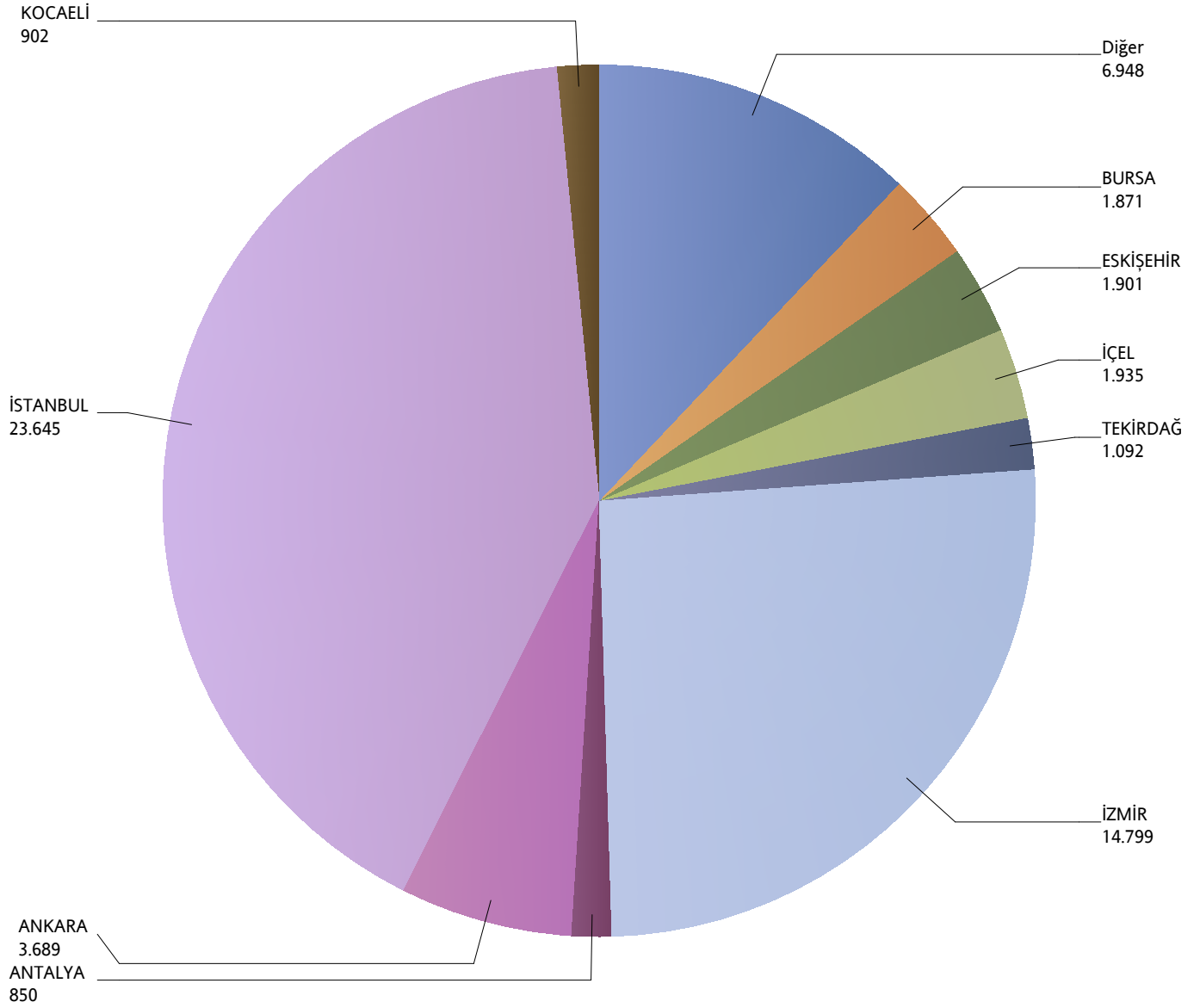
\*Verilerin Son Güncellenme Tarihi: 21.05.2015 03:19



## Grafik 7: Yazılan Kurumsal Seyahat Sigortaları Poliçe Adetlerinin 2013 Yılı İller Dağılımı

( 2013 Ocak - 2013 Haziran verisi kullanılmıştır.)

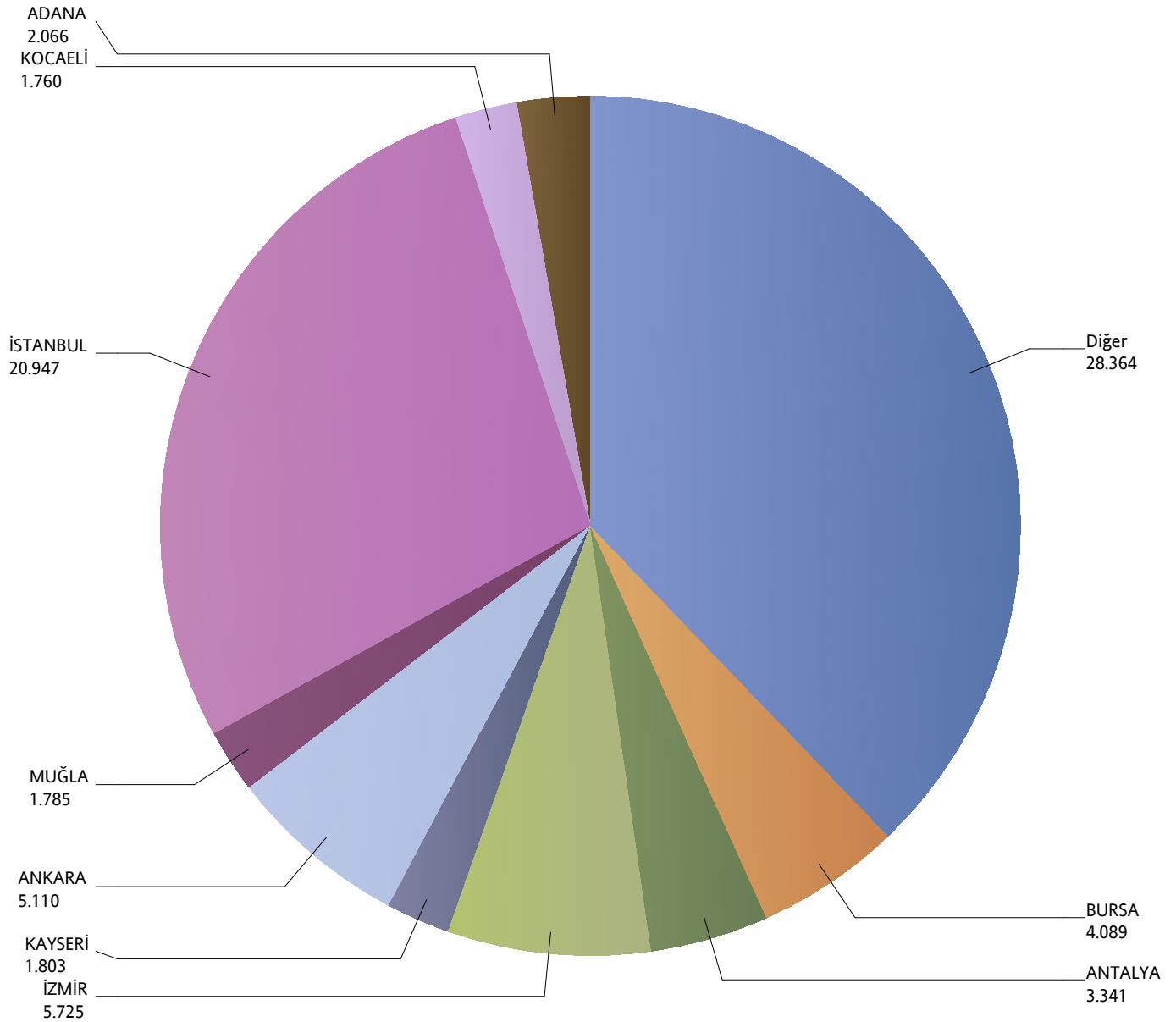
\*Verilerin Son Güncellenme Tarihi: 21.05.2015 03:19



## Grafik 8: Yazılan Bireysel Acil Sağlık Sigortaları Poliçe Adetlerinin 2013 Yılı İller Dağılımı

( 2013 Ocak - 2013 Haziran verisi kullanılmıştır.)

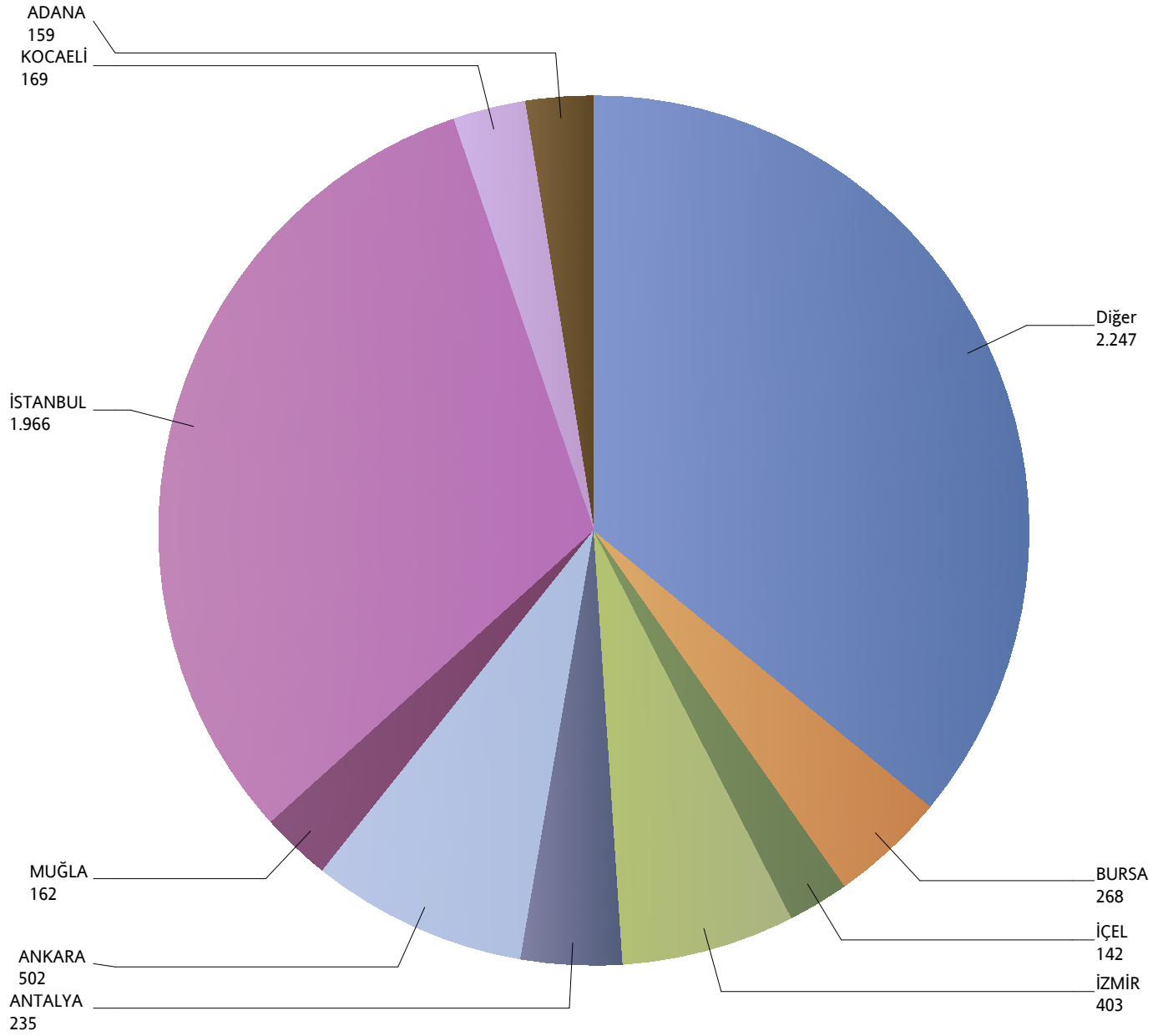
\*Verilerin Son Güncellenme Tarihi: 21.05.2015 03:19



## Grafik 9: Yazılan Kurumsal Acil Seyahat Sigortaları Poliçe Adetlerinin 2013 Yılı İller Dağılımı

( 2013 Ocak - 2013 Haziran verisi kullanılmıştır.)

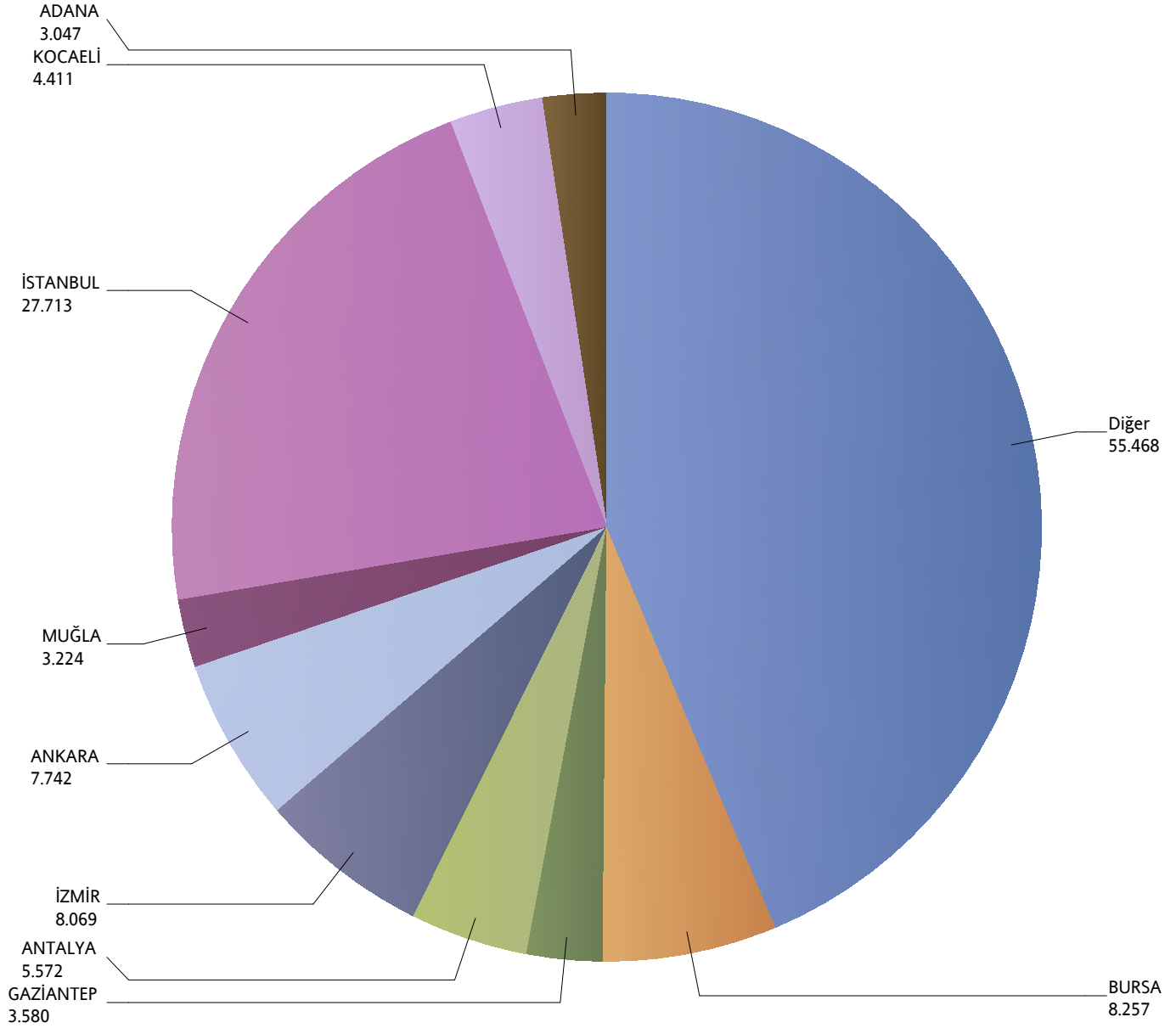
\*Verilerin Son Güncellenme Tarihi: 21.05.2015 03:19



## Grafik 10: Yazılan Bireysel Hastalık Sigortaları Poliçe Adetlerinin 2013 Yılı İller Dağılımı

( 2013 Ocak - 2013 Haziran verisi kullanılmıştır.)

\*Verilerin Son Güncellenme Tarihi: 21.05.2015 03:19



## Grafik 11: Yazılan Bireysel Gündelik Hastane Tazminatı Sigortaları Poliçe Adetlerinin 2013 Yılı İller Dağılımı

( 2013 Ocak - 2013 Haziran verisi kullanılmıştır.)

\*Verilerin Son Güncellenme Tarihi: 21.05.2015 03:19

