

Ocak
2013

SAGMER İstatistikleri



Sigorta
Bilgi ve Gözetim
Merkezi

Tablo 1: Ödeme Yöntemine Göre Yazılan Poliçe Adedi Dağılımı

*Verilerin Son Güncellenme Tarihi: 21.05.2015 03:19

ÜRÜN GRUBU	ÖDEME TİPİ	2012		2013	
		Ocak		Ocak	
		Ferdi	Grup	Ferdi	Grup
SAĞLIK	BANKAYA ÖDEME	2,8%	26,5%	6,6%	3,2%
	ÇEK	0,0%	0,0%	0,0%	0,0%
	DİĞER	10,7%	0,9%	13,1%	0,8%
	EFT	0,7%	0,3%	1,6%	0,1%
	HAVALE	25,5%	12,5%	19,2%	14,1%
	HESAPTAN ÇEKİM	0,6%	0,0%	0,6%	0,0%
	KREDİ KARTI	49,3%	5,2%	49,1%	8,8%
	NAKİT	10,3%	54,7%	9,8%	72,9%
	OTOMATİK ÖDEME	0,0%	0,0%	0,0%	0,0%
	SENET	0,0%	0,0%	0,0%	0,0%
SEYAHAT	BANKAYA ÖDEME	0,6%	0,0%	0,0%	0,0%
	DİĞER	4,5%	0,0%	4,5%	0,7%
	EFT	5,8%	0,2%	12,2%	0,0%
	HAVALE	0,0%	0,0%	0,0%	0,0%
	HESAPTAN ÇEKİM	1,4%	0,0%	1,3%	0,0%
	KREDİ KARTI	11,8%	12,9%	17,3%	16,0%
	NAKİT	75,9%	86,9%	64,6%	83,3%
	OTOMATİK ÖDEME	0,0%	0,0%	0,1%	0,0%
SAĞLIK ACİL SAĞLIK	BANKAYA ÖDEME	3,9%	0,0%	1,7%	0,0%
	DİĞER	0,1%	0,0%	0,1%	0,0%
	EFT	0,0%	0,0%	0,0%	0,0%
	HAVALE	0,0%	0,2%	0,0%	0,0%
	HESAPTAN ÇEKİM	0,0%	0,0%	0,0%	0,0%
	KREDİ KARTI	68,6%	95,4%	51,1%	96,0%
	NAKİT	4,6%	4,4%	7,1%	4,0%
	OTOMATİK ÖDEME	22,8%	0,0%	40,0%	0,0%
GÜNDELİK HASTANE TAZMİNATI	NAKİT	100,0%	0,0%	100,0%	0,0%
HASTALIK	BANKAYA ÖDEME	0,2%	0,0%	0,1%	0,0%
	DİĞER	0,0%	0,0%	0,0%	0,0%
	EFT	0,0%	0,0%	0,0%	0,0%
	HAVALE	6,4%	0,0%	21,1%	0,0%
	HESAPTAN ÇEKİM	1,9%	0,0%	0,5%	0,0%
	KREDİ KARTI	65,4%	0,0%	32,5%	0,0%
	NAKİT	26,0%	0,0%	45,9%	0,0%

Tablo 2: Pazarlama Yöntemine Göre Yazılan Poliçe Adedi Dağılımı

*Verilerin Son Güncellenme Tarihi: 21.05.2015 03:19

ÜRÜN GRUBU	ÜRETİM KAYNAĞI	2012		2013	
		Ocak		Ocak	
		Ferdi	Grup	Ferdi	Grup
SAĞLIK	ACENTE	42,3%	59,2%	53,5%	47,5%
	BANKA	15,4%	1,2%	14,6%	1,9%
	BROKER	3,4%	13,8%	4,3%	19,2%
	ÇAĞRI MERKEZİ	6,1%	0,5%	0,2%	0,0%
	DİĞER	0,0%	0,0%	0,0%	0,0%
	DİREKT	11,7%	25,3%	14,5%	31,4%
	SATIŞ OFİSİ	0,4%	0,0%	0,2%	0,1%
	WEB	20,6%	0,0%	12,6%	0,0%
SEYAHAT	ACENTE	66,3%	86,6%	83,1%	89,5%
	BANKA	5,2%	0,7%	4,2%	0,9%
	BROKER	2,0%	0,8%	1,5%	0,8%
	ÇAĞRI MERKEZİ	0,0%	0,0%	0,4%	0,0%
	DİĞER	0,0%	0,0%	0,0%	0,0%
	DİREKT	2,6%	1,8%	2,9%	3,4%
	SATIŞ OFİSİ	0,0%	0,0%	0,1%	0,0%
	WEB	23,9%	10,3%	7,7%	5,4%
SAĞLIK ACIL SAĞLIK	ACENTE	1,4%	1,5%	3,2%	2,2%
	ATM	0,0%	0,0%	0,0%	0,0%
	BANKA	84,4%	98,4%	84,4%	97,7%
	BROKER	3,0%	0,2%	5,7%	0,0%
	ÇAĞRI MERKEZİ	10,9%	0,0%	0,0%	0,0%
	DİREKT	0,2%	0,0%	5,4%	0,1%
	SATIŞ OFİSİ	0,0%	0,0%	0,0%	0,0%
	WEB	0,1%	0,0%	1,4%	0,0%
GÜNDELİK HASTANE TAZMİNATI	BANKA	100,0%	0,0%	100,0%	0,0%
HASTALIK	ACENTE	2,7%	0,0%	2,1%	0,0%
	ATM	0,0%	0,0%	2,2%	0,0%
	BANKA	95,7%	0,0%	95,2%	0,0%
	BROKER	0,0%	0,0%	0,0%	0,0%
	ÇAĞRI MERKEZİ	0,8%	0,0%	0,0%	0,0%
	DİREKT	0,8%	0,0%	0,4%	0,0%
	SATIŞ OFİSİ	0,0%	0,0%	0,0%	0,0%

Tablo 3: Yenileme Yapısına Göre Yazılan Poliçe Adetleri Dağılımı

*Verilerin Son Güncellenme Tarihi: 21.05.2015 03:19

ÜRÜN GRUBU	YENİLEME TİPİ	2012		2013	
		Ocak		Ocak	
		Ferdi	Grup	Ferdi	Grup
SAĞLIK	Geçiş	1,9%	0,1%	2,1%	0,1%
	Yeni İş	47,0%	54,6%	36,6%	60,2%
	Yenileme	51,1%	45,3%	61,4%	39,7%
SEYAHAT	Geçiş	0,0%	0,0%	0,5%	0,0%
	Yeni İş	93,2%	93,3%	90,9%	96,4%
	Yenileme	6,8%	6,7%	8,5%	3,6%
SAĞLIK ACİL SAĞLIK	Geçiş	0,0%	0,0%	0,0%	0,0%
	Yeni İş	87,8%	83,4%	86,4%	54,8%
	Yenileme	12,2%	16,6%	13,6%	45,2%
GÜNDELİK HASTANE TAZMİNATI	Yeni İş	100,0%	0,0%	100,0%	0,0%
HASTALIK	Yeni İş	100,0%	0,0%	94,1%	0,0%
	Yenileme	0,0%	0,0%	5,9%	0,0%

Tablo 4: Sağlık Sigortalarında Yenileme Yılına Göre Yazılan Poliçe Adedi Dağılımı

*Verilerin Son Güncellenme Tarihi: 21.05.2015 03:19

ÜRÜN GRUBU	YENİLEME YILI	2012		2013	
		Ferdi	Grup	Ferdi	Grup
SAĞLIK	0-4	82,4%	77,6%	78,1%	84,5%
	5-10	11,6%	21,6%	15,2%	14,3%
	11-20	5,9%	0,8%	6,5%	1,1%
	20<	0,1%	0,1%	0,3%	0,1%

Tablo 5: Vade Yapısına Göre Yazılan Poliçe Adedi Dağılımı

*Verilerin Son Güncellenme Tarihi: 21.05.2015 03:19

ÜRÜN GRUBU	VADE SÜRESİ (AY)	2012		2013	
		Ocak		Ocak	
		Ferdi	Grup	Ferdi	Grup
SAĞLIK	1	27,0%	21,9%	20,5%	25,3%
	2-6	12,3%	45,3%	14,1%	47,7%
	7-12	60,7%	32,8%	65,4%	27,0%
SEYAHAT	1	97,7%	99,9%	98,9%	99,8%
	2-6	2,1%	0,1%	0,9%	0,2%
	7-12	0,2%	0,0%	0,2%	0,0%
SAĞLIK ACİL SAĞLIK	1	43,6%	0,5%	59,2%	0,0%
	2-6	6,6%	1,5%	3,6%	1,6%
	7-12	49,8%	98,0%	37,3%	98,4%
GÜNDELİK HASTANE TAZMİNATI	1	100,0%	0,0%	100,0%	0,0%
HASTALIK	1	87,6%	0,0%	92,8%	0,0%
	2-6	12,4%	0,0%	4,8%	0,0%
	7-12	0,0%	0,0%	2,3%	0,0%

Tablo 6: Döviz Tipine Göre Yazılan Poliçe Adedi Dağılımı

*Verilerin Son Güncellenme Tarihi: 21.05.2015 03:19

ÜRÜN GRUBU	DÖVİZ TİPİ	2012		2013	
		Ocak		Ocak	
		Ferdi	Grup	Ferdi	Grup
SAĞLIK	TRY	99,5%	100,0%	99,6%	100,0%
	USD	0,5%	0,0%	0,4%	0,0%
SEYAHAT	EUR	53,8%	80,4%	55,4%	69,2%
	TRY	45,5%	19,0%	44,1%	29,5%
	USD	0,7%	0,6%	0,6%	1,4%
SAĞLIK ACİL SAĞLIK	EUR	0,0%	0,0%	0,1%	0,0%
	TRY	100,0%	100,0%	99,9%	100,0%
	USD	0,0%	0,0%	0,0%	0,0%
GÜNDELİK HASTANE TAZMİNATI	TRY	100,0%	0,0%	100,0%	0,0%
HASTALIK	EUR	0,0%	0,0%	0,0%	0,0%
	TRY	99,9%	0,0%	100,0%	0,0%
	USD	0,1%	0,0%	0,0%	0,0%

Tablo 7: 2013 Yılı İllere Göre Yazılan Poliçe Adedi Dağılımı**(2013 Ocak verisi kullanılmıştır.)**

*Verilerin Son Güncellenme Tarihi: 21.05.2015 03:19

İL	SAĞLIK		SEYAHAT		SAĞLIK ACİL SAĞLIK		HASTALIK
	Ferdi	Grup	Ferdi	Grup	Ferdi	Grup	Ferdi
ADANA	530	79	1.217	24	358	18	470
ADİYAMAN	22	2	68	0	48	2	31
AFYON	58	4	146	3	41	0	135
AĞRI	7	4	32	0	9	1	25
AKSARAY	36	3	170	82	88	6	117
AMASYA	58	2	65	1	34	2	31
ANKARA	3.581	256	7.023	179	910	57	887
ANTALYA	1.071	37	2.697	25	615	43	980
ARDAHAN	1	0	21	0	6	0	3
ARTVİN	26	0	33	1	21	1	94
AYDIN	221	20	439	31	215	5	351
BALIKESİR	240	15	313	25	171	16	231
BARTIN	12	2	28	0	25	2	87
BATMAN	28	3	75	0	50	2	13
BAYBURT	2	1	33	0	6	0	1
BİLECİK	21	2	44	0	90	1	35
BİNGÖL	2	1	31	0	7	1	5
BİTLİS	7	1	28	1	9	0	3
BOLU	60	3	173	3	39	3	99
BURDUR	45	1	62	0	17	2	28
BURSA	1.226	113	1.956	129	815	21	1.238
ÇANAKKALE	133	12	91	2	100	4	188
ÇANKIRI	15	0	13	0	17	0	23
ÇORUM	17	5	80	4	66	11	101
DENİZLİ	260	12	381	7	157	14	283
DİYARBAKIR	62	9	392	2	127	7	61
DÜZCE	57	7	89	4	65	4	103
EDİRNE	113	3	722	62	80	6	141
ELAZIĞ	51	6	96	0	37	2	85
ERZİNCAN	13	2	61	0	30	1	35
ERZURUM	83	8	142	1	97	1	117
ESKİŞEHİR	195	39	378	68	121	7	223
GAZİANTEP	371	17	469	5	300	7	429

Tablo 7: 2013 Yılı İllere Göre Yazılan Poliçe Adedi Dağılımı**(2013 Ocak verisi kullanılmıştır.)**

*Verilerin Son Güncellenme Tarihi: 21.05.2015 03:19

	SAĞLIK		SEYAHAT		SAĞLIK ACİL SAĞLIK		HASTALIK
GİRESUN	58	4	83	0	76	0	109
GİRNE (KIBRIS)	4	0	0	0	0	0	8
GÜMÜŞHANE	1	1	20	0	7	0	37
GÜZELYURT (KIBRIS)	0	0	0	0	0	0	0
HAKKARİ	6	2	48	0	-1	0	8
HATAY	167	8	597	10	145	12	213
İÇEL	440	21	547	53	212	20	449
İĞDIR	1	2	44	0	21	-1	3
ISPARTA	55	2	125	-1	30	6	103
İSTANBUL	21.364	3.084	42.988	1.860	3.973	285	4.068
İZMİR	2.167	330	7.138	880	814	52	1.125
K.MARAŞ	38	7	195	1	115	3	74
KARABÜK	10	5	66	0	40	1	87
KARAMAN	75	1	105	0	111	0	63
KARS	12	4	75	0	13	-1	52
KASTAMONU	43	2	46	0	28	2	164
KAYSERİ	148	9	514	11	351	2	360
KİLİS	2	1	33	0	4	0	15
KIRIKKALE	19	1	70	0	16	3	69
KIRKLARELİ	86	10	197	20	53	5	234
KIRŞEHİR	15	0	58	0	20	1	64
KOCAELİ	806	131	809	21	423	27	699
KONYA	382	13	514	16	179	12	513
KÜTAHYA	41	3	105	5	100	0	75
LEFKOŞE (KIBRIS)	23	0	0	0	0	0	15
MAGUSA (KIBRIS)	0	0	0	0	0	0	3
MALATYA	27	3	98	0	20	1	61
MANİSA	160	22	311	6	138	4	213
MARDİN	44	6	110	1	28	2	62
MUĞLA	704	56	668	9	384	23	475
MUŞ	7	2	23	0	12	1	11
NEVŞEHİR	34	1	147	0	26	5	75
NİGDE	53	0	25	1	50	1	60
ORDU	112	7	92	0	112	-1	111

Tablo 7: 2013 Yılı İllere Göre Yazılan Poliçe Adedi Dağılımı

(2013 Ocak verisi kullanılmıştır.)

*Verilerin Son Güncellenme Tarihi: 21.05.2015 03:19

	SAĞLIK		SEYAHAT		SAĞLIK ACİL SAĞLIK		HASTALIK
OSMANİYE	80	2	53	0	30	1	42
RİZE	41	5	104	2	67	-1	238
SAKARYA	293	23	296	9	234	6	402
SAMSUN	117	10	293	2	139	12	214
ŞANLIURFA	99	6	118	0	178	2	81
SİİRT	4	1	19	0	6	0	14
SİNOP	18	1	18	0	5	2	10
ŞIRNAK	2	2	40	0	4	0	14
SİVAS	35	1	95	0	30	4	18
TEKİRDAĞ	352	27	389	41	134	15	407
TOKAT	15	3	24	0	48	4	74
TRABZON	132	10	253	0	159	6	233
TUNCELİ	3	1	33	0	3	0	3
UŞAK	126	1	71	5	145	3	55
VAN	34	5	194	0	11	0	28
YALOVA	81	8	86	3	33	3	125
YOZGAT	14	3	69	1	17	0	85
YURTDIŞI	182	3	287	0	0	0	1
ZONGULDAK	80	7	149	3	70	1	173

Tablo 8: Poliçe Durumuna Göre Yıllar Bazında Yazılan Poliçe Adedi Dağılımı

(2009 Ocak - 2013 Ocak verisi kullanılmıştır.

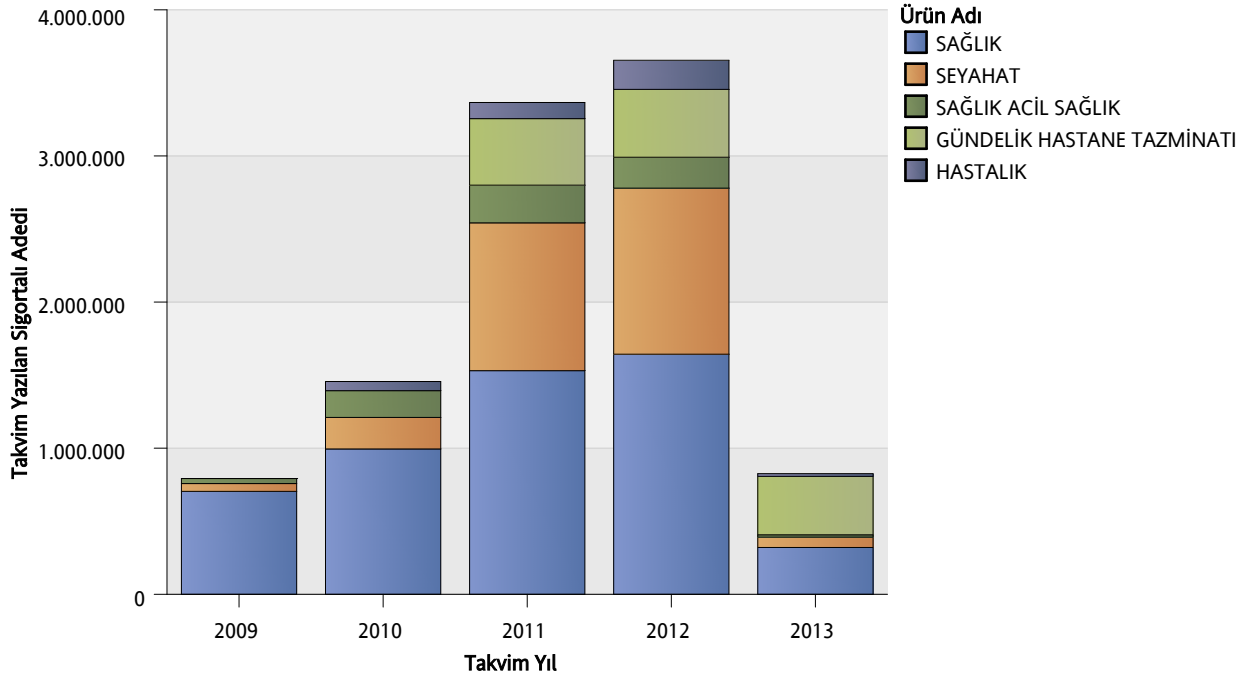
*Verilerin Son Güncellenme Tarihi: 21.05.2015 03:19

		2009	2010	2011	2012	2013
GÜNDELİK HASTANE TAZMİNATI	İPTAL	0,0%	0,0%	0%	1%	0%
	MERİ	0,0%	0,0%	100%	99%	100%
HASTALIK	İPTAL	58%	28%	20%	10%	10%
	MERİ	42%	72%	80%	90%	90%
SAĞLIK	İPTAL	15%	12%	9%	11%	10%
	MERİ	85%	88%	91%	89%	90%
SAĞLIK ACİL SAĞLIK	İPTAL	14%	18%	21%	19%	15%
	MERİ	86%	82%	79%	81%	85%
SEYAHAT	İPTAL	5%	7%	7%	7%	5%
	MERİ	95%	93%	93%	93%	95%
TAMAMLAYICI SAĞLIK	MERİ	100%	0,0%	0,0%	0,0%	0,0%

Grafik 1: Yazılan Sigortalı Sayısı Dağılımı

(2009 Ocak - 2013 Ocak verisi kullanılmıştır.)

*Verilerin Son Güncellenme Tarihi: 21.05.2015 03:19

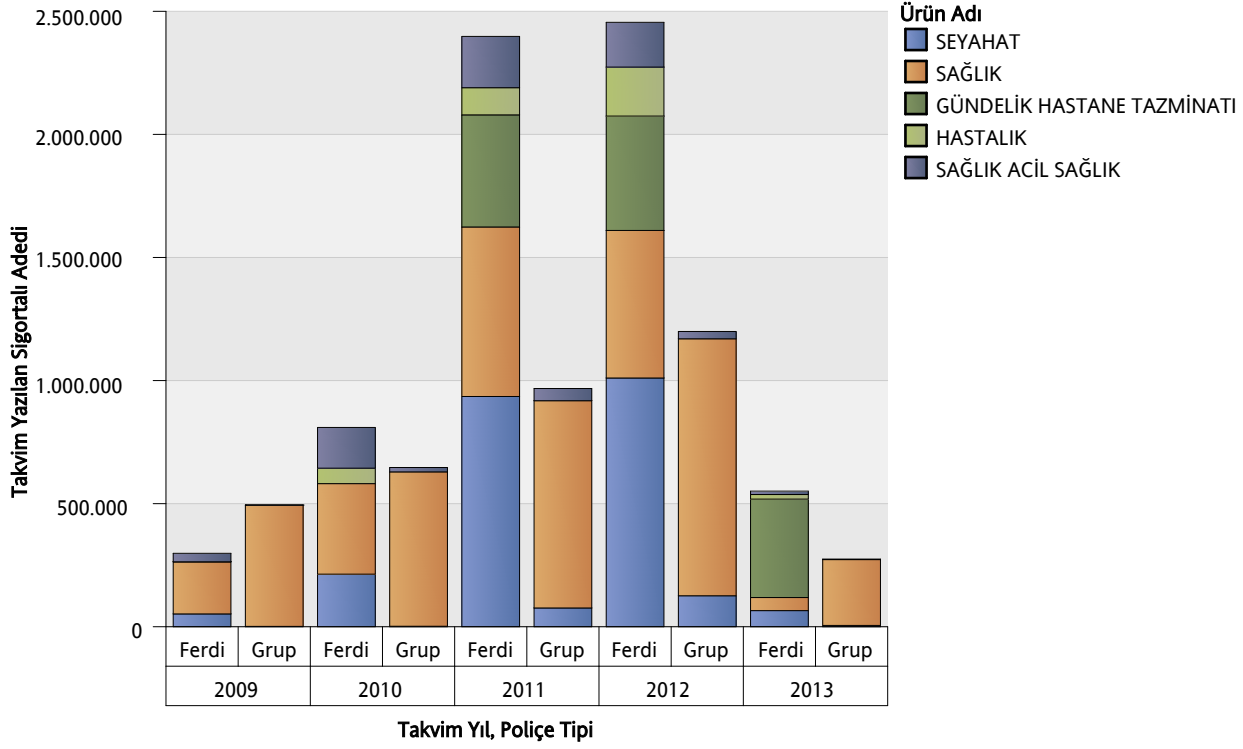


ÜRÜN GRUBU	2009	2010	2011	2012	2013
SAĞLIK	704.433	994.747	1.530.585	1.643.179	320.492
SEYAHAT	53.526	215.688	1.011.635	1.136.414	70.993
SAĞLIK ACİL SAĞLIK	34.352	183.263	257.789	211.523	15.855
GÜNDELİK HASTANE TAZMİNATI	0	0	455.398	464.536	399.829
HASTALIK	83	62.708	110.311	199.056	18.611

Grafik 2: Ürün Grubu ve Poliçe Tipine Göre Yazılan Sigortalı Sayısı Dağılımı

(2009 Ocak - 2013 Ocak verisi kullanılmıştır.)

*Verilerin Son Güncellenme Tarihi: 21.05.2015 03:19

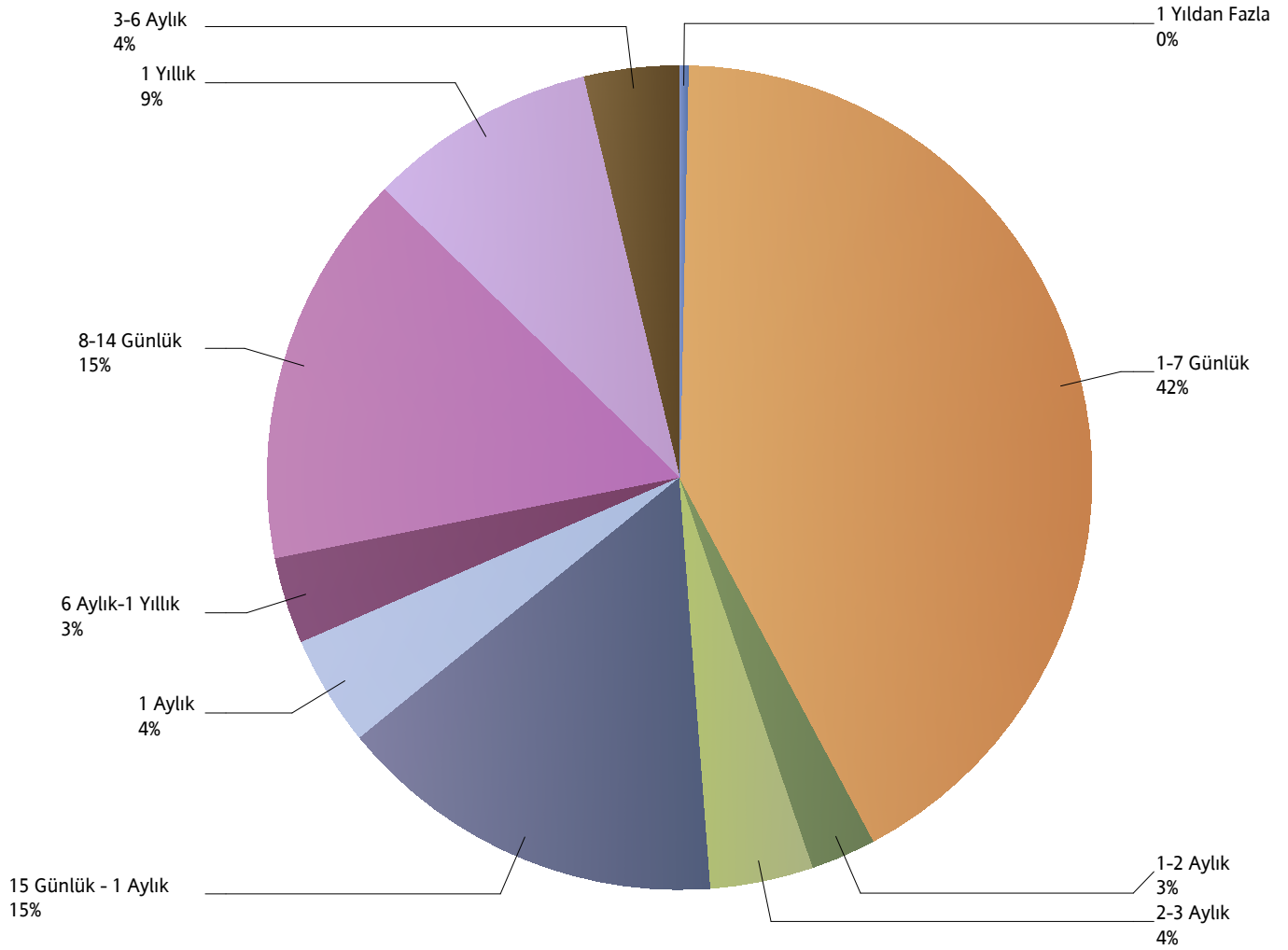


ÜRÜN GRUBU	2009		2010		2011		2012		2013	
	Ferdî	Grup	Ferdî	Grup	Grup	Ferdî	Ferdî	Grup	Ferdî	Grup
SAĞLIK	211.669	492.764	367.722	627.025	841.919	688.666	599.375	1.043.804	53.033	267.459
SEYAHAT	52.122	1.404	213.668	2.020	76.332	935.303	1.010.527	125.887	65.610	5.383
SAĞLIK ACİL SAĞLIK	34.351	1	165.439	17.824	49.407	208.382	181.757	29.766	13.814	2.041
GÜNDELİK HASTANE TAZMİNATI	0	0	0	0	0	455.398	464.536	0	399.829	0
HASTALIK	83	0	62.708	0	0	110.311	199.056	0	18.611	0

Grafik 3: Yazılan Seyahat Sigortalarında Vade Dağılımı

(2013 Ocak verisi kullanılmıştır.)

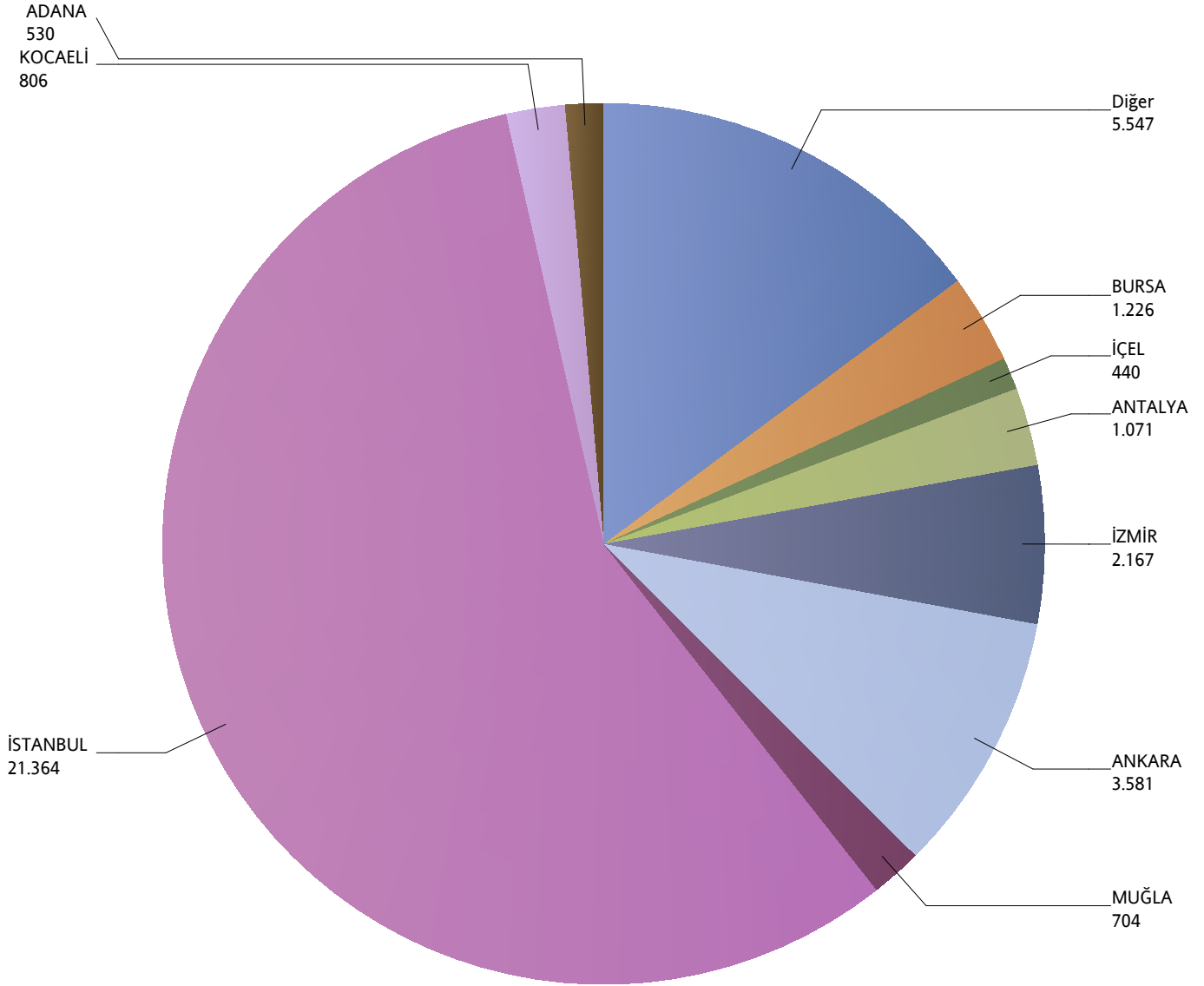
*Verilerin Son Güncellenme Tarihi: 21.05.2015 03:19



Grafik 4: Yazılan Bireysel Sağlık Sigortaları Poliçe Adetlerinin 2013 Yılı İller Dağılımı

(2013 Ocak verisi kullanılmıştır.)

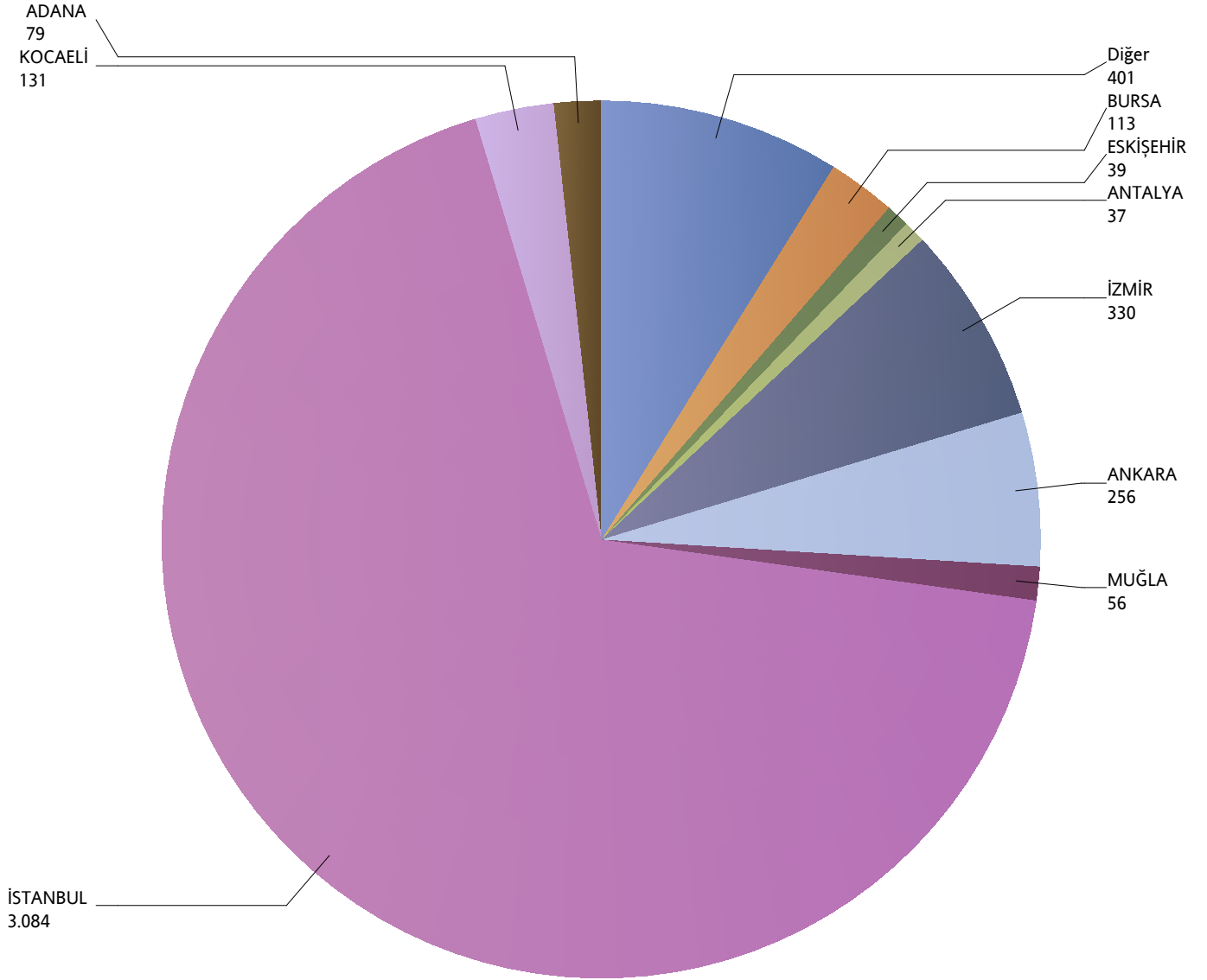
*Verilerin Son Güncellenme Tarihi: 21.05.2015 03:19



Grafik 5: Yazılan Kurumsal Sağlık Sigortaları Poliçe Adetlerinin 2013 Yılı İller Dağılımı

(2013 Ocak verisi kullanılmıştır.)

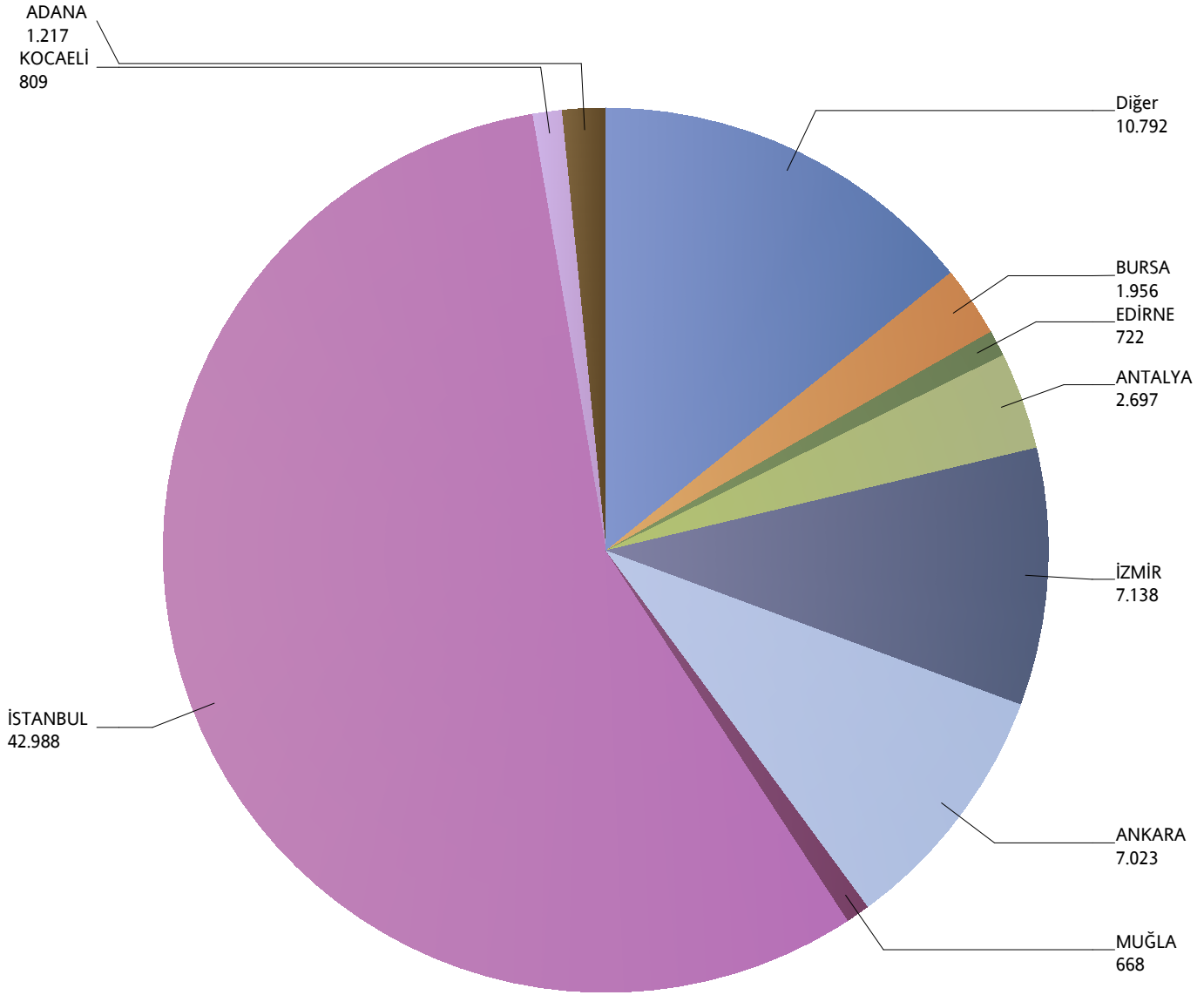
*Verilerin Son Güncellenme Tarihi: 21.05.2015 03:19



Grafik 6: Yazılan Bireysel Seyahat Sigortaları Poliçe Adetlerinin 2013 Yılı İller Dağılımı

(2013 Ocak verisi kullanılmıştır.)

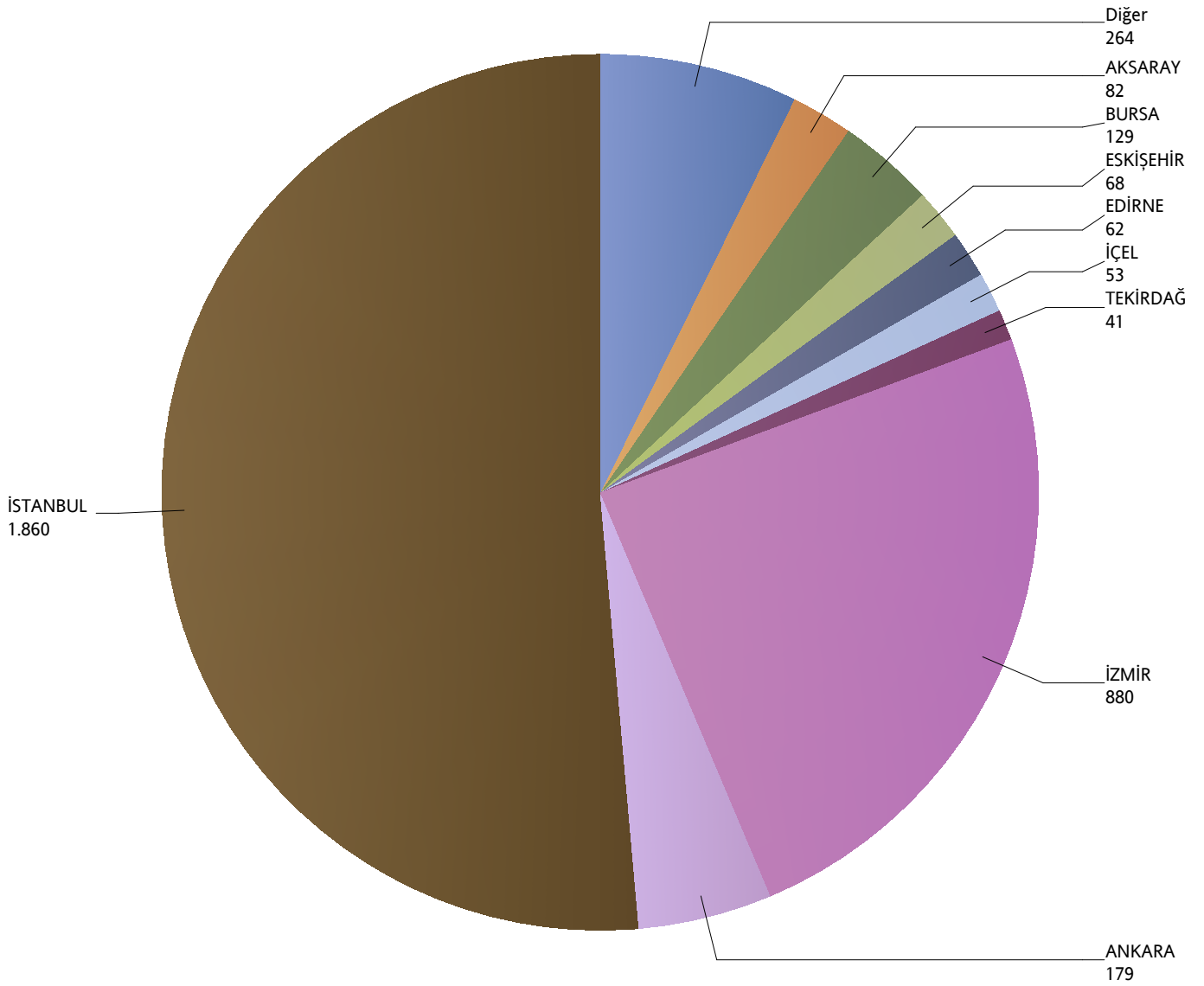
*Verilerin Son Güncellenme Tarihi: 21.05.2015 03:19



Grafik 7: Yazılan Kurumsal Seyahat Sigortaları Poliçe Adetlerinin 2013 Yılı İller Dağılımı

(2013 Ocak verisi kullanılmıştır.)

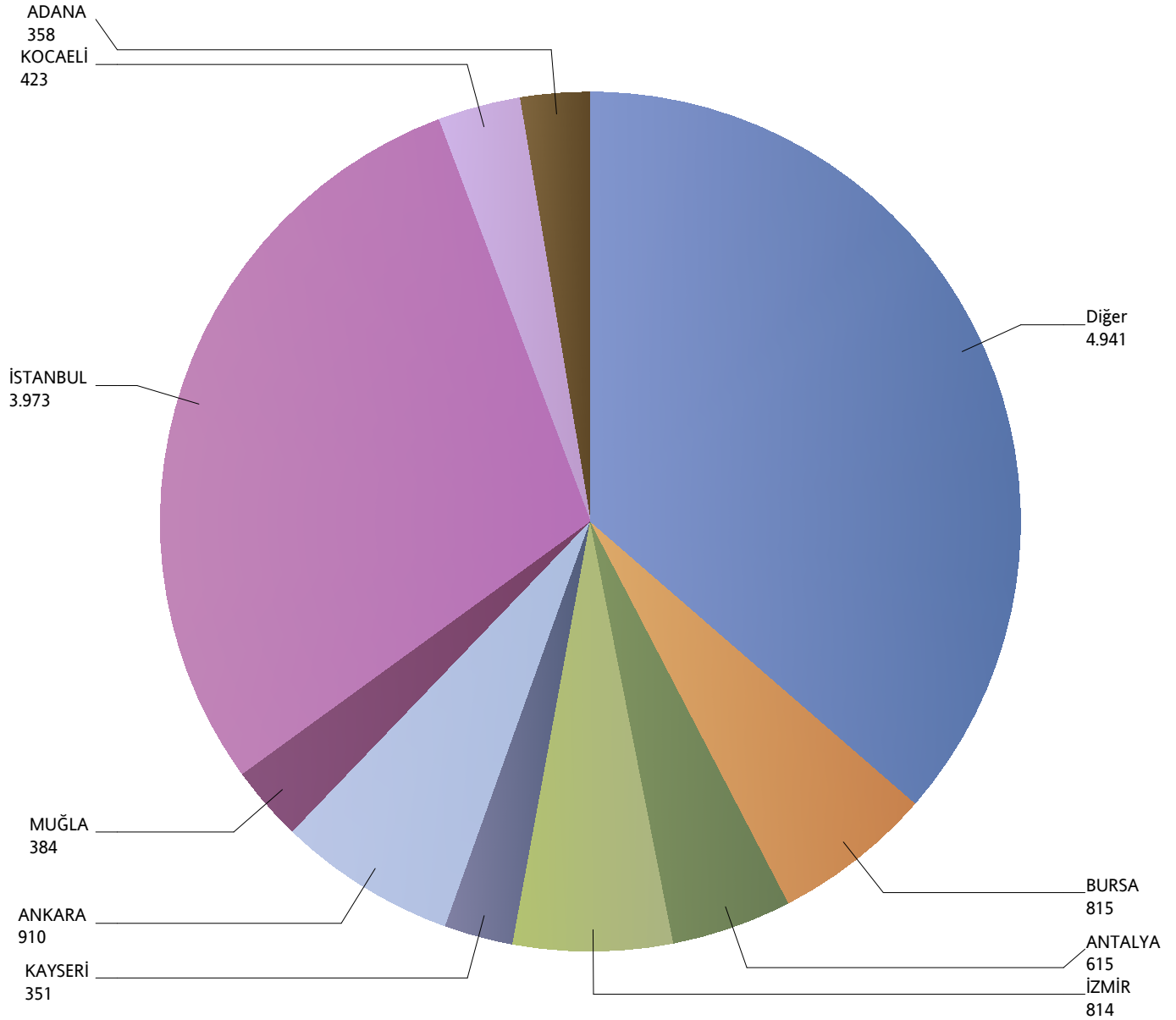
*Verilerin Son Güncellenme Tarihi: 21.05.2015 03:19



Grafik 8: Yazılan Bireysel Acil Sağlık Sigortaları Poliçe Adetlerinin 2013 Yılı İller Dağılımı

(2013 Ocak verisi kullanılmıştır.)

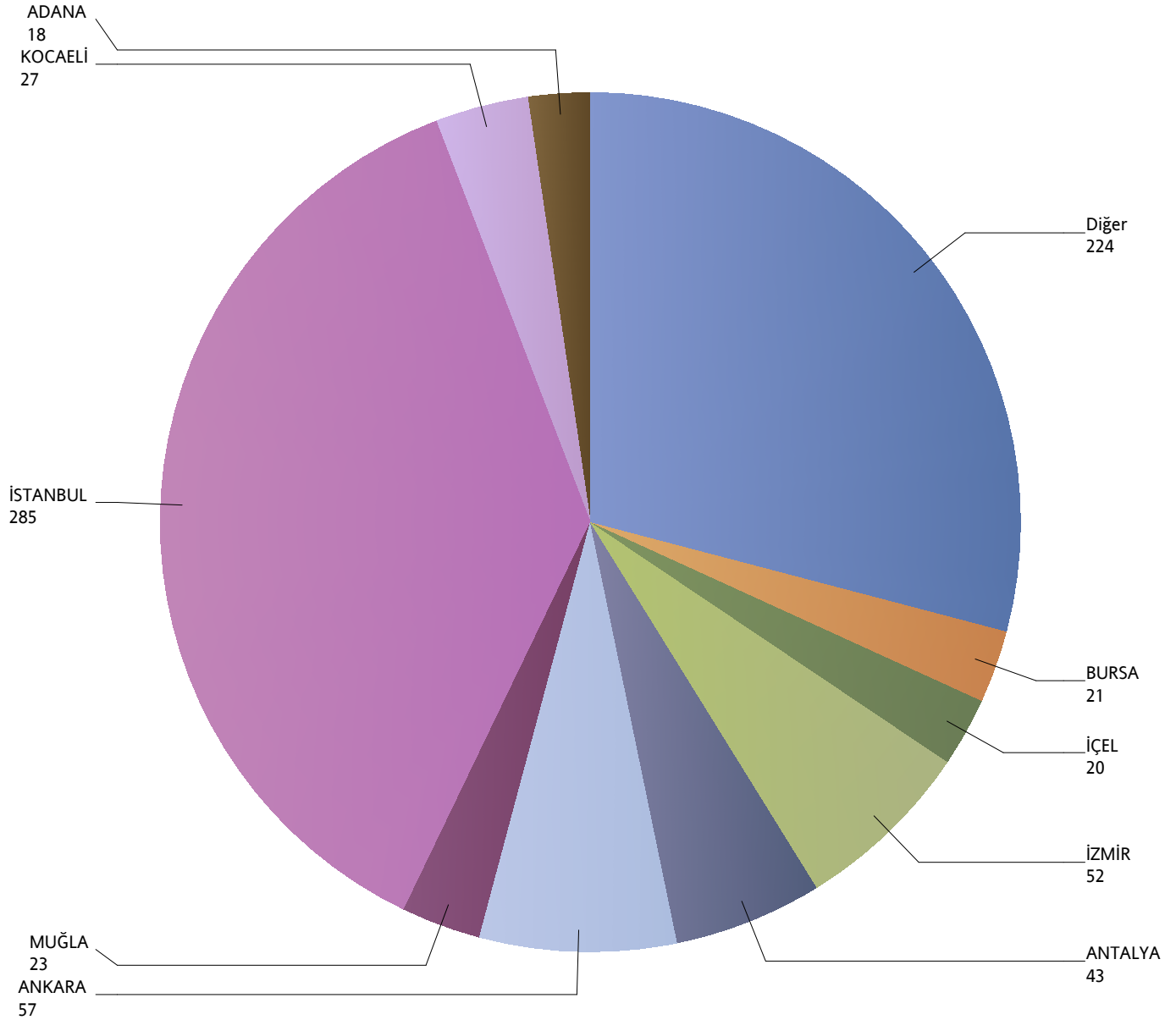
*Verilerin Son Güncellenme Tarihi: 21.05.2015 03:19



Grafik 9: Yazılan Kurumsal Acil Seyahat Sigortaları Poliçe Adetlerinin 2013 Yılı İller Dağılımı

(2013 Ocak verisi kullanılmıştır.)

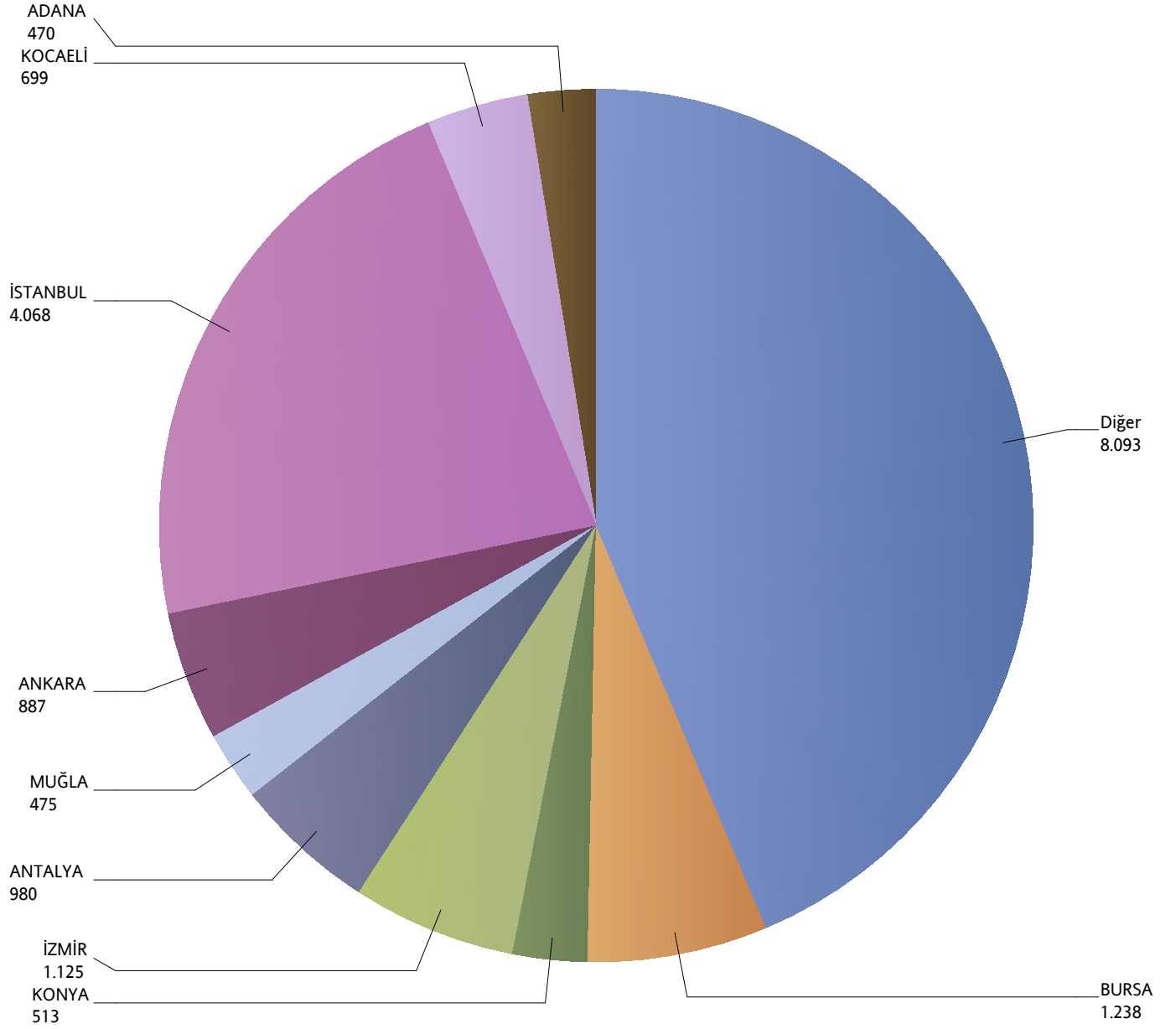
*Verilerin Son Güncellenme Tarihi: 21.05.2015 03:19



Grafik 10: Yazılan Bireysel Hastalık Sigortaları Poliçe Adetlerinin 2013 Yılı İller Dağılımı

(2013 Ocak verisi kullanılmıştır.)

*Verilerin Son Güncellenme Tarihi: 21.05.2015 03:19



Grafik 11: Yazılan Bireysel Gündelik Hastane Tazminatı Sigortaları Poliçe Adetlerinin 2013 Yılı İller Dağılımı

(2013 Ocak verisi kullanılmıştır.)

*Verilerin Son Güncellenme Tarihi: 21.05.2015 03:19

