

Şubat
2012

SAGMER İstatistikleri



Sigorta
Bilgi ve Gözetim
Merkezi

Tablo 1: Ödeme Yöntemine Göre Yazılan Poliçe Adedi Dağılımı

*Verilerin Son Güncellenme Tarihi: 21.05.2015 03:19

ÜRÜN GRUBU	ÖDEME TİPİ	2011				2012			
		Şubat		Ocak - Şubat		Şubat		Ocak - Şubat	
		Ferdi	Grup	Ferdi	Grup	Ferdi	Grup	Ferdi	Grup
SAĞLIK	BANKAYA ÖDEME	1,5%	43,5%	1,4%	25,6%	1,2%	33,3%	2,0%	29,6%
	ÇEK	0,0%	0,0%	0,0%	0,0%	0,0%	0,0%	0,0%	0,0%
	DİĞER	15,0%	2,0%	15,7%	0,8%	9,6%	1,4%	10,1%	1,1%
	EFT	0,8%	0,3%	1,1%	0,2%	0,3%	0,6%	0,5%	0,4%
	HAVALE	6,7%	4,7%	6,9%	5,4%	31,6%	4,0%	28,7%	8,7%
	HESAPTAN ÇEKİM	0,6%	0,0%	0,6%	0,0%	0,8%	0,0%	0,7%	0,0%
	KREDİ KARTI	62,4%	7,8%	60,9%	4,4%	47,2%	8,2%	48,2%	6,5%
	NAKİT	12,9%	41,8%	13,5%	63,6%	9,4%	52,5%	9,8%	53,7%
	OTOMATİK ÖDEME	0,0%	0,0%	0,0%	0,0%	0,0%	0,0%	0,0%	0,0%
	SENET	0,0%	0,0%	0,0%	0,0%	0,0%	0,0%	0,0%	0,0%
SEYAHAT	BANKAYA ÖDEME	0,0%	0,0%	0,1%	0,0%	0,4%	0,0%	0,5%	0,0%
	ÇEK	0,0%	0,0%	0,0%	0,0%	0,0%	0,0%	0,0%	0,0%
	DİĞER	4,3%	0,3%	4,0%	0,3%	4,0%	0,1%	4,2%	0,0%
	EFT	7,2%	11,1%	8,2%	10,7%	16,1%	0,6%	10,9%	0,4%
	HAVALE	0,0%	0,1%	0,0%	0,0%	0,0%	0,0%	0,0%	0,0%
	HESAPTAN ÇEKİM	0,0%	0,0%	0,0%	0,0%	1,2%	0,0%	1,3%	0,0%
	KREDİ KARTI	7,8%	5,8%	8,3%	4,3%	9,9%	7,9%	10,8%	10,4%
	NAKİT	80,6%	82,7%	79,4%	84,6%	68,3%	91,3%	72,1%	89,1%
	OTOMATİK ÖDEME	0,0%	0,0%	0,0%	0,0%	0,0%	0,0%	0,0%	0,0%
SAĞLIK ACİL SAĞLIK	BANKAYA ÖDEME	0,0%	0,0%	0,0%	0,0%	1,5%	0,0%	2,5%	0,0%
	DİĞER	0,0%	0,0%	0,0%	0,0%	0,0%	0,0%	0,0%	0,0%
	EFT	1,2%	0,0%	1,3%	0,0%	0,0%	0,0%	0,0%	0,0%
	HAVALE	7,1%	0,0%	3,9%	0,0%	0,0%	0,0%	0,0%	0,1%
	HESAPTAN ÇEKİM	3,9%	0,0%	3,6%	0,0%	0,0%	0,0%	0,0%	0,0%
	KREDİ KARTI	48,0%	7,7%	59,5%	9,3%	70,3%	98,4%	69,6%	96,7%
	NAKİT	39,8%	92,3%	31,6%	90,7%	4,2%	1,6%	4,4%	3,2%
	OTOMATİK ÖDEME	0,0%	0,0%	0,0%	0,0%	23,9%	0,0%	23,4%	0,0%
GÜNDELİK HASTANE TAZMİNATI	NAKİT	100,0%	0,0%	100,0%	0,0%	0,0%	0,0%	100,0%	0,0%
HASTALIK	BANKAYA ÖDEME	0,0%	0,0%	0,0%	0,0%	0,1%	0,0%	0,1%	0,0%
	DİĞER	0,0%	0,0%	0,0%	0,0%	0,0%	0,0%	0,0%	0,0%
	EFT	0,0%	0,0%	0,0%	0,0%	0,0%	0,0%	0,0%	0,0%
	HAVALE	1,9%	0,0%	1,4%	0,0%	37,7%	0,0%	26,1%	0,0%
	HESAPTAN ÇEKİM	0,0%	0,0%	0,0%	0,0%	1,0%	0,0%	1,3%	0,0%
	KREDİ KARTI	0,0%	0,0%	0,0%	0,0%	36,2%	0,0%	47,0%	0,0%

Tablo 1: Ödeme Yöntemine Göre Yazılan Poliçe Adedi Dağılımı

*Verilerin Son Güncellenme Tarihi: 21.05.2015 03:19

		2011				2012			
		Şubat		Ocak - Şubat		Şubat		Ocak - Şubat	
HASTALIK	NAKİT	98,1%	0,0%	98,6%	0,0%	25,1%	0,0%	25,4%	0,0%

Tablo 2: Pazarlama Yöntemine Göre Yazılan Poliçe Adedi Dağılımı

*Verilerin Son Güncellenme Tarihi: 21.05.2015 03:19

ÜRÜN GRUBU	ÜRETİM KAYNAĞI	2011				2012			
		Şubat		Ocak - Şubat		Şubat		Ocak - Şubat	
		Ferdi	Grup	Ferdi	Grup	Ferdi	Grup	Ferdi	Grup
SAĞLIK	ACENTE	58,0%	76,7%	57,0%	45,7%	41,9%	68,6%	42,1%	63,4%
	BANKA	16,5%	1,1%	18,3%	0,6%	16,9%	2,0%	16,2%	1,6%
	BROKER	3,6%	7,4%	3,6%	9,3%	3,4%	10,7%	3,4%	12,4%
	ÇAĞRI MERKEZİ	3,0%	0,1%	3,0%	0,2%	2,3%	0,2%	4,1%	0,4%
	DİĞER	0,0%	0,0%	0,0%	0,0%	0,0%	0,0%	0,0%	0,0%
	DİREKT	10,9%	14,7%	12,3%	44,2%	9,2%	18,4%	10,4%	22,2%
	SATIŞ OFİSİ	0,1%	0,0%	0,0%	0,0%	0,1%	0,1%	0,3%	0,1%
	WEB	8,0%	0,0%	5,8%	0,0%	26,2%	0,0%	23,5%	0,0%
SEYAHAT	ACENTE	70,9%	96,7%	72,7%	96,5%	66,0%	89,7%	66,2%	88,1%
	BANKA	2,0%	0,4%	2,2%	0,6%	3,2%	0,2%	4,2%	0,4%
	BROKER	1,8%	1,0%	2,1%	1,0%	2,2%	0,9%	2,1%	0,9%
	ÇAĞRI MERKEZİ	0,0%	0,0%	0,0%	0,0%	0,5%	0,0%	0,2%	0,0%
	DİĞER	0,5%	0,0%	0,6%	0,0%	0,0%	0,0%	0,0%	0,0%
	DİREKT	2,5%	1,6%	2,5%	1,6%	2,6%	0,7%	2,6%	1,2%
	SATIŞ OFİSİ	0,0%	0,0%	0,0%	0,0%	0,4%	0,0%	0,2%	0,0%
	WEB	22,3%	0,3%	20,0%	0,3%	25,2%	8,4%	24,5%	9,3%
SAĞLIK ACİL SAĞLIK	ACENTE	5,9%	92,1%	5,5%	88,7%	1,5%	2,7%	1,5%	2,0%
	ATM	26,3%	0,0%	36,3%	0,0%	0,1%	0,0%	0,0%	0,0%
	BANKA	64,7%	7,8%	56,4%	11,3%	71,9%	97,3%	77,2%	97,9%
	BROKER	0,0%	0,0%	0,0%	0,0%	2,1%	0,0%	2,5%	0,1%
	ÇAĞRI MERKEZİ	0,1%	0,0%	0,1%	0,0%	24,2%	0,0%	18,6%	0,0%
	DİĞER	0,0%	0,0%	0,0%	0,0%	0,0%	0,0%	0,0%	0,0%
	DİREKT	0,2%	0,0%	0,1%	0,0%	0,1%	0,0%	0,1%	0,0%
	SATIŞ OFİSİ	2,4%	0,0%	1,4%	0,0%	0,0%	0,0%	0,0%	0,0%
	WEB	0,4%	0,1%	0,2%	0,0%	0,1%	0,0%	0,1%	0,0%
GÜNDELİK HASTANE TAZMİNATI	BANKA	100,0%	0,0%	100,0%	0,0%	0,0%	0,0%	100,0%	0,0%
HASTALIK	ACENTE	6,3%	0,0%	7,1%	0,0%	1,9%	0,0%	2,2%	0,0%
	ATM	0,0%	0,0%	0,0%	0,0%	0,0%	0,0%	0,0%	0,0%
	BANKA	93,6%	0,0%	92,8%	0,0%	97,6%	0,0%	96,9%	0,0%
	BROKER	0,0%	0,0%	0,0%	0,0%	0,0%	0,0%	0,0%	0,0%
	ÇAĞRI MERKEZİ	0,0%	0,0%	0,0%	0,0%	0,2%	0,0%	0,4%	0,0%
	DİREKT	0,1%	0,0%	0,1%	0,0%	0,3%	0,0%	0,5%	0,0%

Tablo 3: Yenileme Yapısına Göre Yazılan Poliçe Adetleri Dağılımı

*Verilerin Son Güncellenme Tarihi: 21.05.2015 03:19

ÜRÜN GRUBU	YENİLEME TİPİ	2011				2012			
		Şubat		Ocak - Şubat		Şubat		Ocak - Şubat	
		Ferdi	Grup	Ferdi	Grup	Ferdi	Grup	Ferdi	Grup
SAĞLIK	Geçiş	2,4%	0,0%	2,1%	0,6%	2,2%	0,0%	2,0%	0,1%
	Yeni İş	41,3%	66,0%	40,5%	77,0%	48,3%	67,3%	47,7%	60,3%
	Yenileme	56,3%	34,0%	57,4%	22,5%	49,6%	32,7%	50,3%	39,6%
SEYAHAT	Geçiş	0,1%	4,9%	0,4%	3,2%	0,0%	0,0%	0,0%	0,0%
	Yeni İş	90,7%	93,4%	90,6%	94,8%	93,8%	96,1%	93,5%	94,7%
	Yenileme	9,2%	1,7%	9,0%	2,0%	6,2%	3,9%	6,5%	5,3%
SAĞLIK ACİL SAĞLIK	Yeni İş	87,3%	99,2%	85,7%	98,8%	96,4%	86,6%	92,8%	84,8%
	Yenileme	12,7%	0,8%	14,3%	1,2%	3,6%	13,4%	7,2%	15,2%
GÜNDELİK HASTANE TAZMİNATI	Yeni İş	100,0%	0,0%	100,0%	0,0%	0,0%	0,0%	100,0%	0,0%
HASTALIK	Geçiş	0,0%	0,0%	0,0%	0,0%	0,0%	0,0%	0,0%	0,0%
	Yeni İş	64,1%	0,0%	78,4%	0,0%	94,9%	0,0%	97,6%	0,0%
	Yenileme	35,9%	0,0%	21,6%	0,0%	5,1%	0,0%	2,4%	0,0%

Tablo 4: Sağlık Sigortalarında Yenileme Yılına Göre Yazılan Poliçe Adedi Dağılımı

*Verilerin Son Güncellenme Tarihi: 21.05.2015 03:19

ÜRÜN GRUBU	YENİLEME YILI	2011				2012			
		Şubat		Ocak - Şubat		Şubat		Ocak - Şubat	
		Ferdi	Grup	Ferdi	Grup	Ferdi	Grup	Ferdi	Grup
SAĞLIK	0-4	79,7%	84,2%	79,6%	89,2%	82,6%	87,1%	82,5%	81,8%
	5-10	14,0%	15,6%	14,1%	10,6%	11,8%	12,5%	11,7%	17,5%
	11-20	6,1%	0,2%	6,2%	0,2%	5,4%	0,3%	5,6%	0,6%
	20<	0,1%	0,0%	0,1%	0,0%	0,2%	0,1%	0,2%	0,1%

Tablo 5: Vade Yapısına Göre Yazılan Poliçe Adedi Dağılımı

*Verilerin Son Güncellenme Tarihi: 21.05.2015 03:19

ÜRÜN GRUBU	VADE SÜRESİ (AY)	2011				2012			
		Şubat		Ocak - Şubat		Şubat		Ocak - Şubat	
		Ferdi	Grup	Ferdi	Grup	Ferdi	Grup	Ferdi	Grup
SAĞLIK	1	14,6%	8,1%	12,5%	10,0%	32,0%	10,3%	29,6%	16,7%
	2-6	15,1%	53,1%	14,9%	47,7%	12,3%	52,5%	12,3%	48,5%
	7-12	70,4%	38,8%	72,6%	42,4%	55,7%	37,2%	58,1%	34,7%
SEYAHAT	1	99,5%	100,0%	99,5%	100,0%	99,3%	99,9%	98,5%	99,9%
	2-6	0,2%	0,0%	0,2%	0,0%	0,6%	0,1%	1,3%	0,1%
	7-12	0,3%	0,0%	0,3%	0,0%	0,1%	0,0%	0,2%	0,0%
SAĞLIK ACİL SAĞLIK	1	46,7%	0,6%	34,5%	0,5%	44,0%	0,8%	43,8%	0,6%
	2-6	8,8%	0,2%	8,3%	0,3%	1,3%	0,3%	3,5%	1,0%
	7-12	44,5%	99,2%	57,2%	99,2%	54,8%	98,9%	52,7%	98,4%
GÜNDELİK HASTANE TAZMİNATI	1	100,0%	0,0%	100,0%	0,0%	0,0%	0,0%	100,0%	0,0%
HASTALIK	1	91,6%	0,0%	96,3%	0,0%	93,1%	0,0%	91,1%	0,0%
	2-6	1,0%	0,0%	0,4%	0,0%	6,9%	0,0%	8,9%	0,0%
	7-12	7,4%	0,0%	3,3%	0,0%	0,0%	0,0%	0,0%	0,0%

Tablo 6: Döviz Tipine Göre Yazılan Poliçe Adedi Dağılımı

*Verilerin Son Güncellenme Tarihi: 21.05.2015 03:19

ÜRÜN GRUBU	DÖVİZ TİPİ	2011				2012			
		Şubat		Ocak - Şubat		Şubat		Ocak - Şubat	
		Ferdi	Grup	Ferdi	Grup	Ferdi	Grup	Ferdi	Grup
SAĞLIK	EUR	0,0%	0,0%	0,0%	0,0%	0,0%	0,0%	0,0%	0,0%
	TRY	99,3%	100,0%	99,3%	100,0%	99,6%	100,0%	99,6%	100,0%
	USD	0,7%	0,0%	0,7%	0,0%	0,4%	0,0%	0,4%	0,0%
SEYAHAT	EUR	57,1%	68,8%	57,9%	68,8%	48,5%	81,0%	51,2%	80,7%
	TRY	42,4%	30,0%	41,5%	30,5%	50,8%	18,0%	48,2%	18,5%
	USD	0,5%	1,1%	0,6%	0,6%	0,6%	1,0%	0,6%	0,8%
SAĞLIK ACİL SAĞLIK	EUR	0,0%	0,0%	0,0%	0,0%	0,0%	0,0%	0,0%	0,0%
	TRY	100,0%	100,0%	100,0%	100,0%	100,0%	100,0%	100,0%	100,0%
GÜNDELİK HASTANE TAZMİNATI	TRY	100,0%	0,0%	100,0%	0,0%	0,0%	0,0%	100,0%	0,0%
HASTALIK	EUR	0,0%	0,0%	0,0%	0,0%	0,0%	0,0%	0,0%	0,0%
	TRY	99,6%	0,0%	99,7%	0,0%	99,8%	0,0%	99,8%	0,0%
	USD	0,4%	0,0%	0,3%	0,0%	0,2%	0,0%	0,2%	0,0%

Tablo 7: 2012 Yılı İllere Göre Yazılan Poliçe Adedi Dağılımı**(2012 Ocak - 2012 Şubat verisi kullanılmıştır.)**

*Verilerin Son Güncellenme Tarihi: 21.05.2015 03:19

İL	SAĞLIK		SEYAHAT		SAĞLIK ACİL SAĞLIK		HASTALIK
	Ferdi	Grup	Ferdi	Grup	Ferdi	Grup	Ferdi
ADANA	1.083	141	1.359	19	1.184	68	883
ADİYAMAN	30	5	113	0	47	2	14
AFYON	119	2	270	3	189	12	263
AĞRI	9	3	27	0	15	0	20
AKSARAY	157	3	255	50	134	6	61
AMASYA	89	2	89	0	62	5	93
ANKARA	5.731	713	11.545	353	3.042	158	1.448
ANTALYA	2.217	111	3.007	16	1.631	102	1.888
ARDAHAN	5	0	34	0	7	0	7
ARTVİN	59	1	47	0	38	5	92
AYDIN	498	44	661	25	696	37	733
BALIKESİR	527	43	500	15	362	37	355
BARTIN	101	6	82	0	61	4	101
BATMAN	45	3	56	0	78	5	23
BAYBURT	0	1	35	0	7	0	6
BİLECİK	42	2	50	0	126	4	96
BİNGÖL	8	1	72	1	14	0	7
BİTLİS	5	1	32	0	7	0	3
BOLU	159	9	183	0	128	8	199
BURDUR	93	1	84	0	70	7	90
BURSA	2.208	296	3.341	138	2.065	80	1.022
ÇANAKKALE	248	23	196	0	211	12	236
ÇANKIRI	60	1	41	0	13	1	23
ÇORUM	127	15	186	3	246	8	197
DENİZLİ	363	23	626	6	582	29	913
DİĞER	0	0	0	0	0	0	0
DİYARBAKIR	137	10	409	0	250	6	125
DÜZCE	206	9	137	3	95	11	220
EDİRNE	398	4	848	38	196	11	150
ELAZIĞ	94	6	166	1	58	4	25
ERZİNCAN	43	4	141	0	47	5	29
ERZURUM	253	10	218	0	76	8	123
ESKİŞEHİR	586	40	710	17	312	39	233

Tablo 7: 2012 Yılı İllere Göre Yazılan Poliçe Adedi Dağılımı**(2012 Ocak - 2012 Şubat verisi kullanılmıştır.)**

*Verilerin Son Güncellenme Tarihi: 21.05.2015 03:19

	SAĞLIK		SEYAHAT		SAĞLIK ACİL SAĞLIK		HASTALIK
GAZİANTEP	556	26	628	3	735	35	412
GİRESUN	158	10	133	0	166	15	150
GİRNE (KIBRIS)	6	0	0	0	0	0	3
GÜMÜŞHANE	8	1	24	0	6	0	42
GÜZELYURT (KIBRIS)	0	0	0	0	0	0	0
HAKKARİ	17	2	47	0	8	1	9
HATAY	459	12	419	528	356	38	178
İÇEL	1.134	41	799	94	918	55	604
İĞDIR	17	2	94	0	9	0	5
ISPARTA	297	2	144	68	84	9	288
İSTANBUL	40.084	6.424	94.275	4.204	12.765	783	7.025
İZMİR	4.911	782	9.755	760	2.854	139	2.333
K.MARAŞ	95	7	252	0	186	19	129
KARABÜK	97	6	55	0	49	4	100
KARAMAN	86	1	179	0	48	4	67
KARS	46	5	78	0	28	1	21
KASTAMONU	148	4	31	1	204	8	249
KAYSERİ	611	31	715	3	509	8	463
KİLİS	18	1	11	0	8	0	10
KIRIKKALE	107	0	64	0	63	3	77
KIRKLARELİ	269	10	299	64	186	13	168
KIRŞEHİR	62	0	119	0	27	1	49
KOCAELİ	1.587	212	1.490	114	951	78	773
KONYA	942	18	969	6	413	32	525
KÜTAHYA	112	7	149	1	136	8	224
LEFKOŞE (KIBRIS)	2	12	0	0	0	0	4
MAGUSA (KIBRIS)	0	0	0	0	0	0	2
MALATYA	81	5	133	0	82	7	81
MANİSA	908	38	499	147	443	26	650
MARDİN	39	6	134	0	93	2	69
MUĞLA	1.382	136	826	4	1.118	69	984
MUŞ	10	2	60	0	19	0	14
NEVŞEHİR	94	2	137	0	46	5	96
NİĞDE	142	0	45	0	83	5	88

Tablo 7: 2012 Yılı İllere Göre Yazılan Poliçe Adedi Dağılımı

(2012 Ocak - 2012 Şubat verisi kullanılmıştır.)

*Verilerin Son Güncellenme Tarihi: 21.05.2015 03:19

	SAĞLIK		SEYAHAT		SAĞLIK ACİL SAĞLIK		HASTALIK
ORDU	221	15	203	0	203	8	203
OSMANİYE	116	4	67	1	77	3	60
RİZE	175	10	104	1	54	1	381
SAKARYA	831	48	509	1	392	11	513
SAMSUN	831	27	651	0	381	18	604
ŞANLIURFA	188	7	145	1	283	10	90
SİİRT	6	1	34	0	17	3	7
SİNOP	45	7	79	0	52	3	39
ŞIRNAK	5	2	53	0	33	0	9
SİVAS	133	3	163	0	95	5	62
TEKİRDAĞ	991	59	589	26	551	37	563
TOKAT	142	9	81	0	77	8	206
TRABZON	468	15	378	1	388	12	287
TUNCELİ	3	1	35	0	5	0	3
UŞAK	269	3	187	1	183	10	112
VAN	56	6	273	1	38	5	42
YALOVA	148	19	205	0	114	13	79
YOZGAT	150	3	168	2	54	3	109
YURTDIŞI	194	7	609	0	-1	1	3
ZONGULDAK	359	14	313	0	208	13	261

Tablo 8: Poliçe Durumuna Göre Yıllar Bazında Yazılan Poliçe Adedi Dağılımı

(2008 Ocak - 2012 Şubat verisi kullanılmıştır.

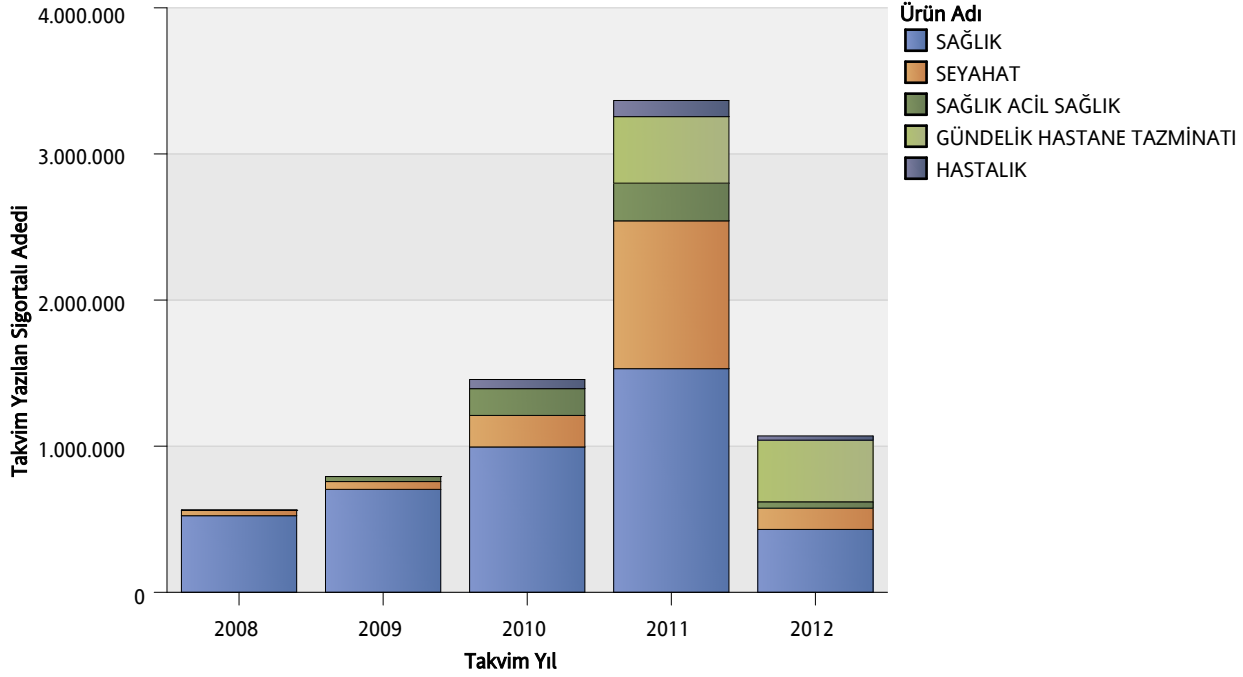
*Verilerin Son Güncellenme Tarihi: 21.05.2015 03:19

		2008	2009	2010	2011	2012
GÜNDELİK HASTANE TAZMİNATI	İPTAL	0,0%	0,0%	0,0%	0%	1%
	MERİ	0,0%	0,0%	0,0%	100%	99%
HASTALIK	İPTAL	59%	58%	28%	20%	14%
	MERİ	41%	42%	72%	80%	86%
SAĞLIK	İPTAL	21%	15%	12%	9%	11%
	MERİ	79%	85%	88%	91%	89%
SAĞLIK ACİL SAĞLIK	İPTAL	0%	14%	18%	21%	24%
	MERİ	100%	86%	82%	79%	76%
SEYAHAT	İPTAL	6%	5%	7%	7%	9%
	MERİ	94%	95%	93%	93%	91%
TAMAMLAYICI SAĞLIK	MERİ	100%	100%	0,0%	0,0%	0,0%

Grafik 1: Yazılan Sigortalı Sayısı Dağılımı

(2008 Ocak - 2012 Şubat verisi kullanılmıştır.)

*Verilerin Son Güncellenme Tarihi: 21.05.2015 03:19

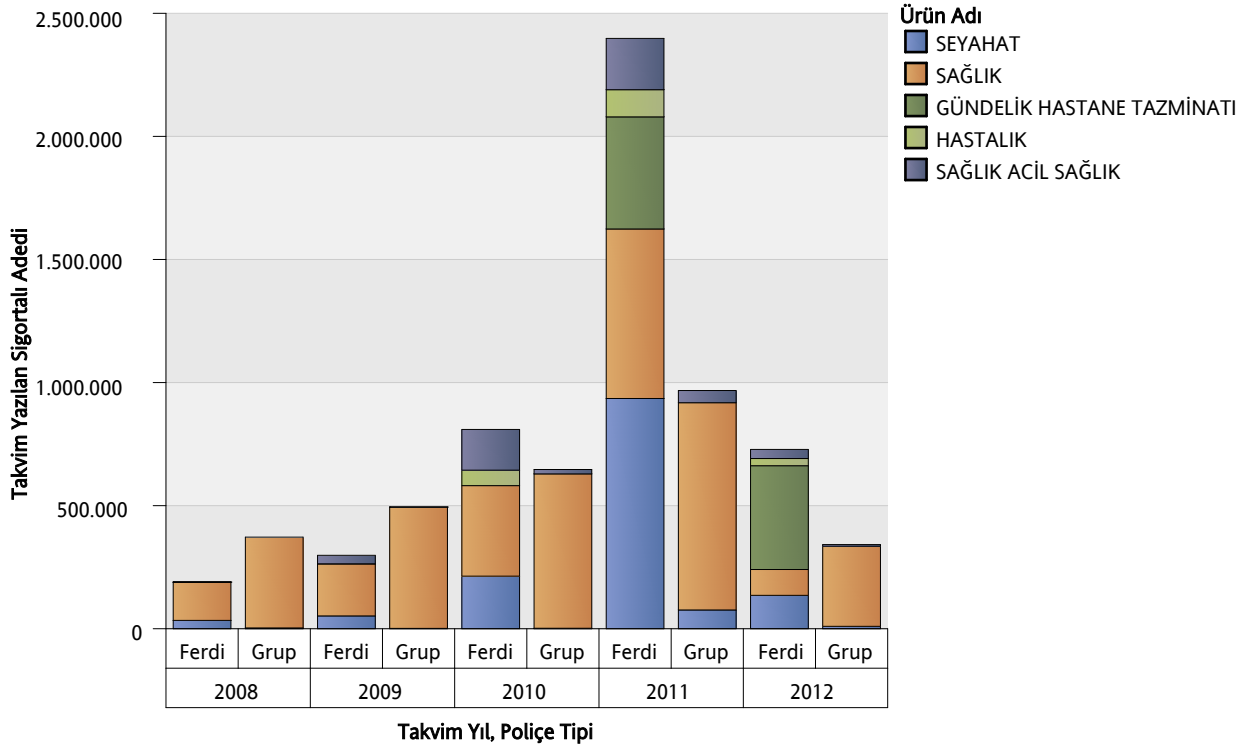


ÜRÜN GRUBU	2008	2009	2010	2011	2012
SAĞLIK	524.277	704.433	994.747	1.530.585	430.395
SEYAHAT	37.202	53.526	215.688	1.011.635	145.430
SAĞLIK ACİL SAĞLIK	50	34.352	183.263	257.789	43.570
GÜNDELİK HASTANE TAZMİNATI	0	0	0	455.398	421.702
HASTALIK	59	83	62.708	110.311	29.201

Grafik 2: Ürün Grubu ve Poliçe Tipine Göre Yazılan Sigortalı Sayısı Dağılımı

(2008 Ocak - 2012 Şubat verisi kullanılmıştır.)

*Verilerin Son Güncellenme Tarihi: 21.05.2015 03:19

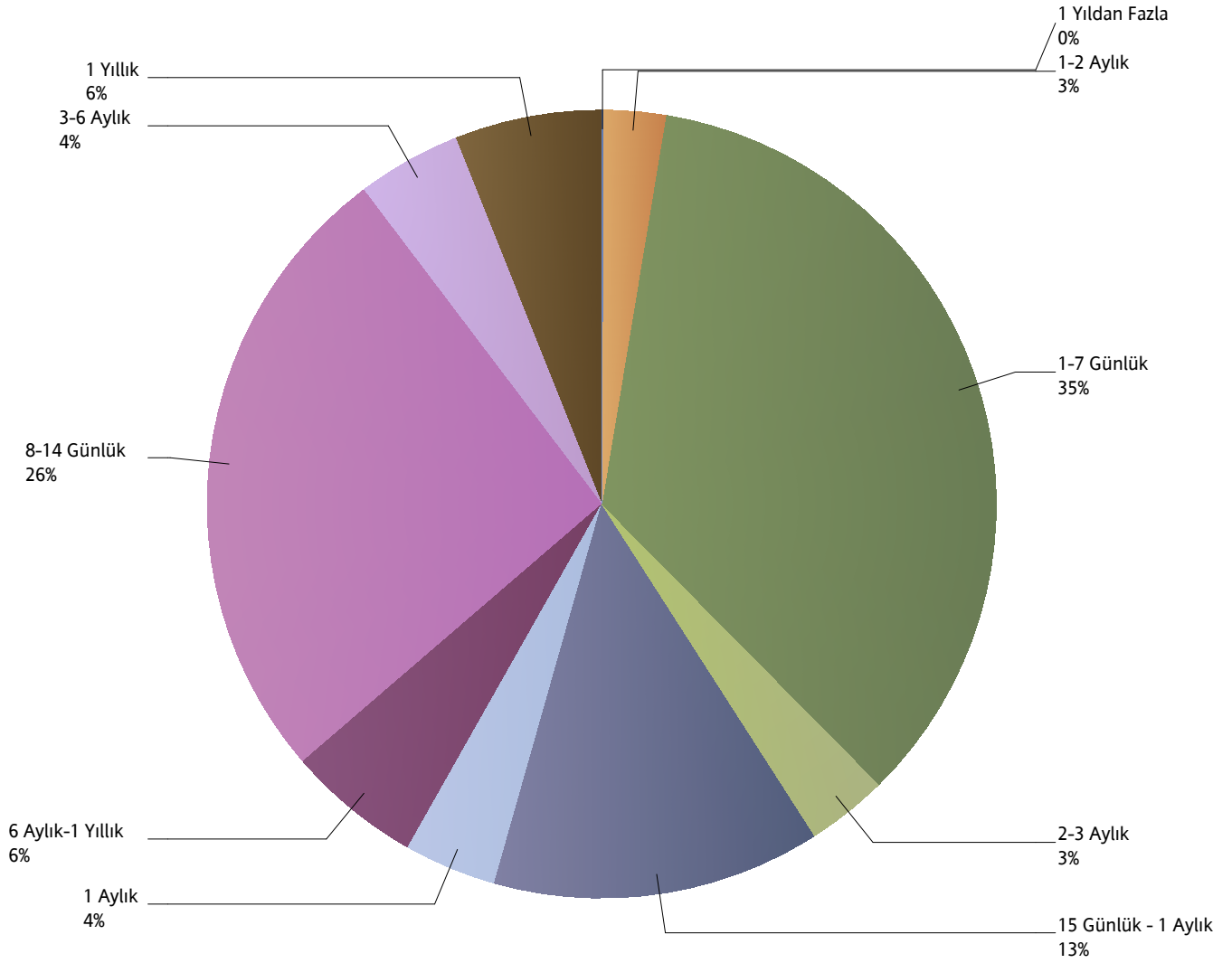


ÜRÜN GRUBU	2008		2009		2010		2011		2012	
	Grup	Ferdî	Ferdî	Grup	Ferdî	Grup	Grup	Ferdî	Ferdî	Grup
SAĞLIK	368.802	155.475	211.669	492.764	367.722	627.025	841.919	688.666	104.978	325.417
SEYAHAT	3.291	33.911	52.122	1.404	213.668	2.020	76.332	935.303	135.613	9.817
SAĞLIK ACİL SAĞLIK	0	50	34.351	1	165.439	17.824	49.407	208.382	36.872	6.698
GÜNDELİK HASTANE TAZMİNATI	0	0	0	0	0	0	0	455.398	421.702	0
HASTALIK	0	59	83	0	62.708	0	0	110.311	29.201	0

Grafik 3: Yazılan Seyahat Sigortalarında Vade Dağılımı

(2012 Ocak - 2012 Şubat verisi kullanılmıştır.)

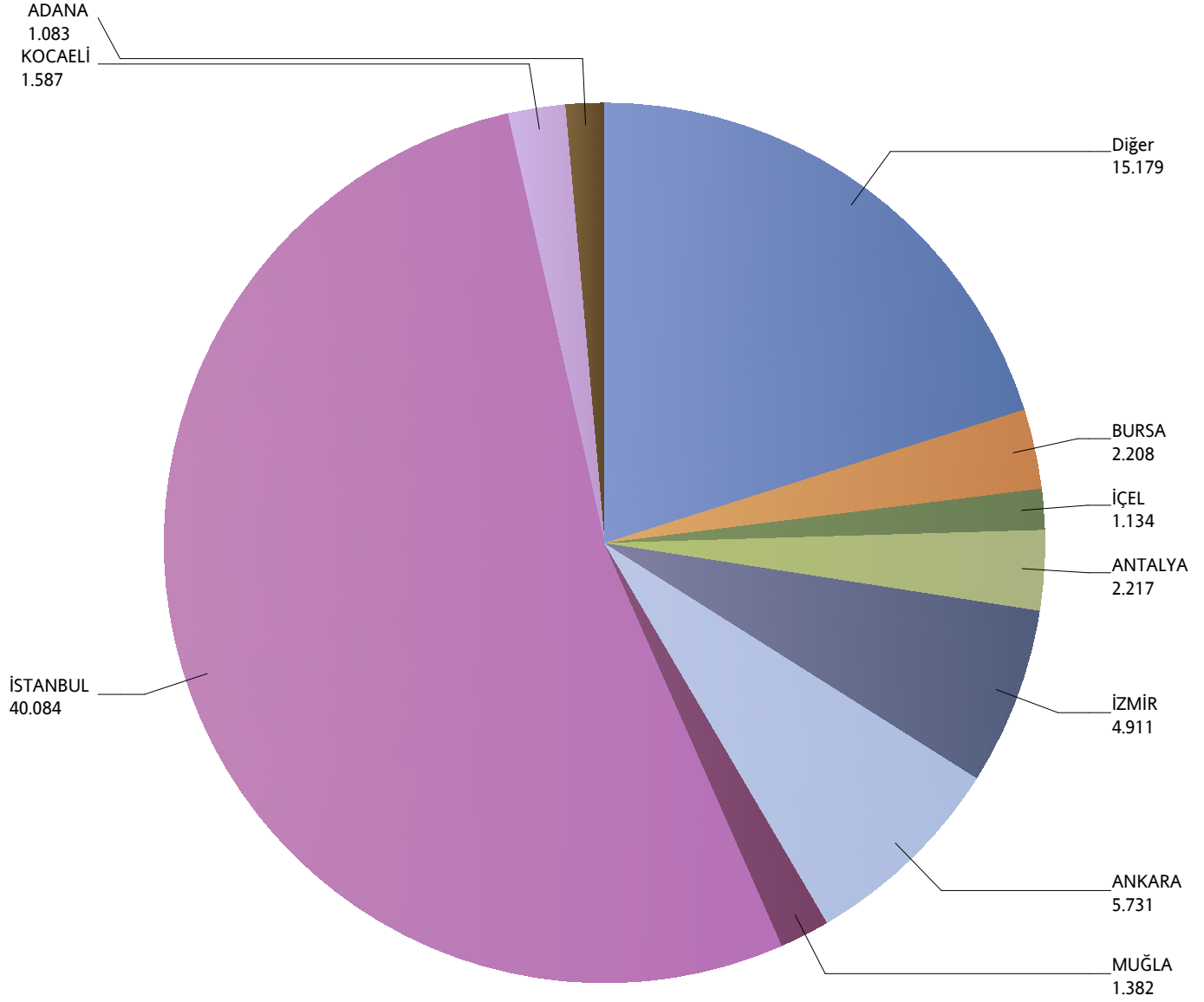
*Verilerin Son Güncellenme Tarihi: 21.05.2015 03:19



Grafik 4: Yazılan Bireysel Sağlık Sigortaları Poliçe Adetlerinin 2012 Yılı İller Dağılımı

(2012 Ocak - 2012 Şubat verisi kullanılmıştır.)

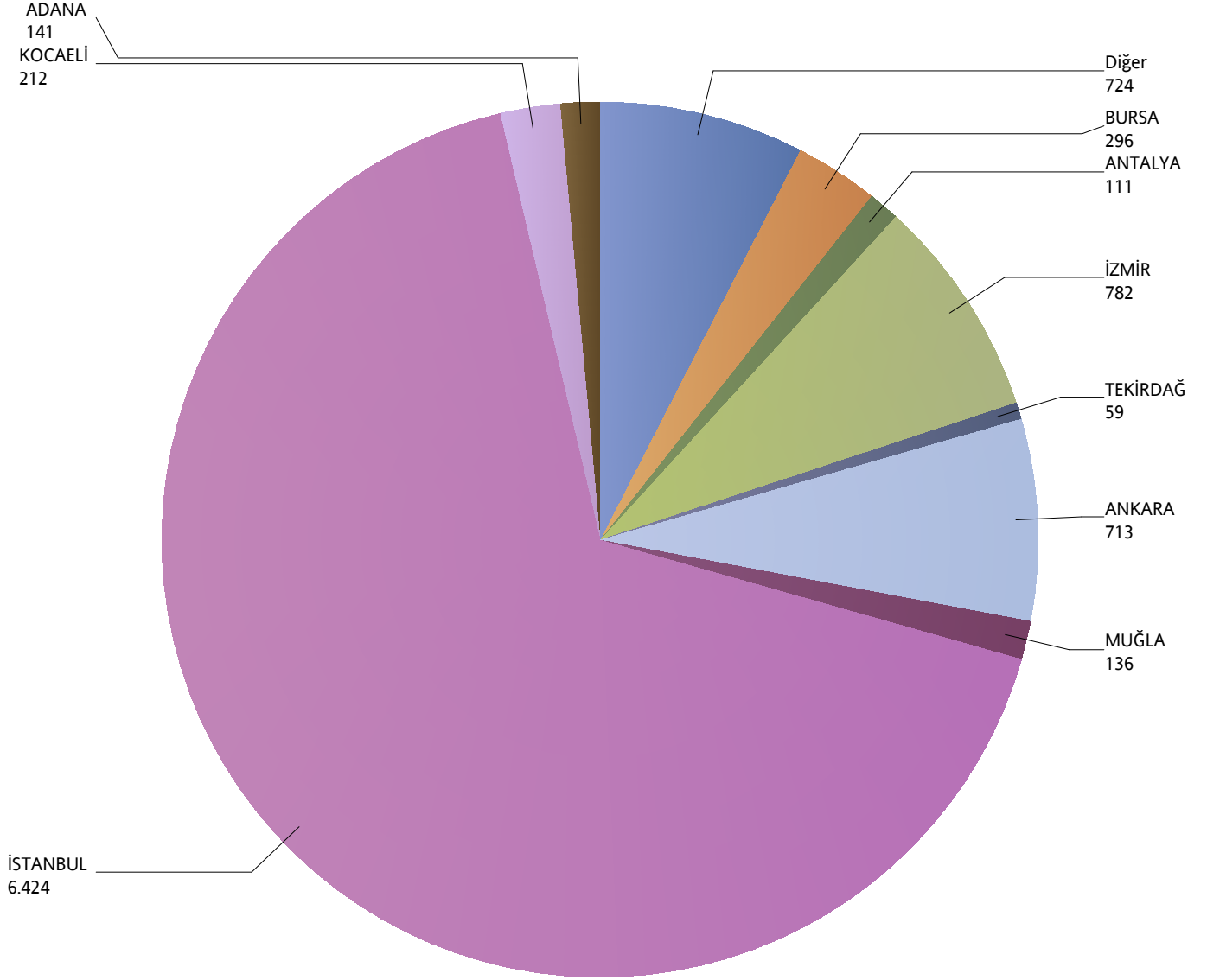
*Verilerin Son Güncellenme Tarihi: 21.05.2015 03:19



Grafik 5: Yazılan Kurumsal Sağlık Sigortaları Poliçe Adetlerinin 2012 Yılı İller Dağılımı

(2012 Ocak - 2012 Şubat verisi kullanılmıştır.)

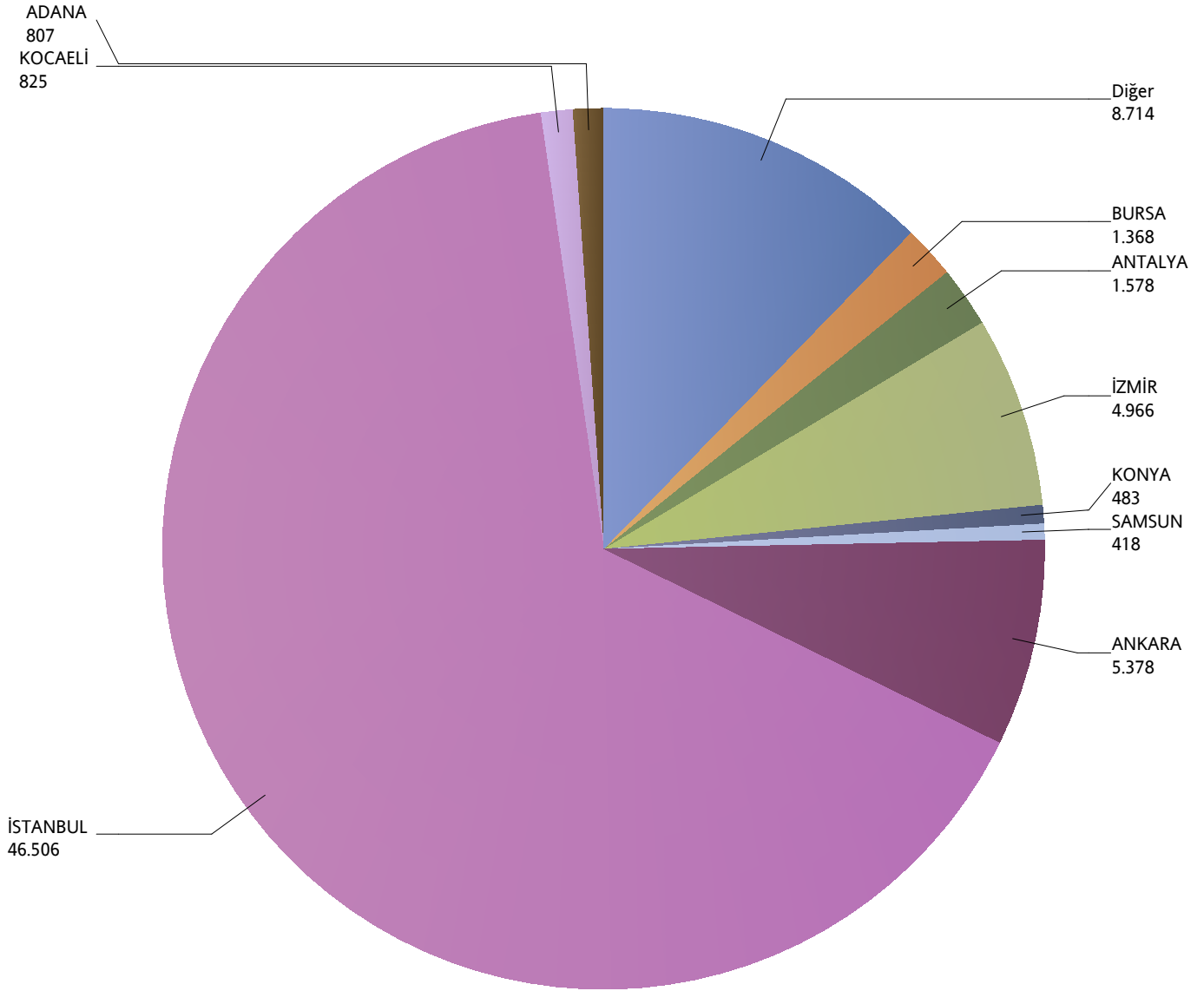
*Verilerin Son Güncellenme Tarihi: 21.05.2015 03:19



Grafik 6: Yazılan Bireysel Seyahat Sigortaları Poliçe Adetlerinin 2012 Yılı İller Dağılımı

(2012 Ocak - 2012 Şubat verisi kullanılmıştır.)

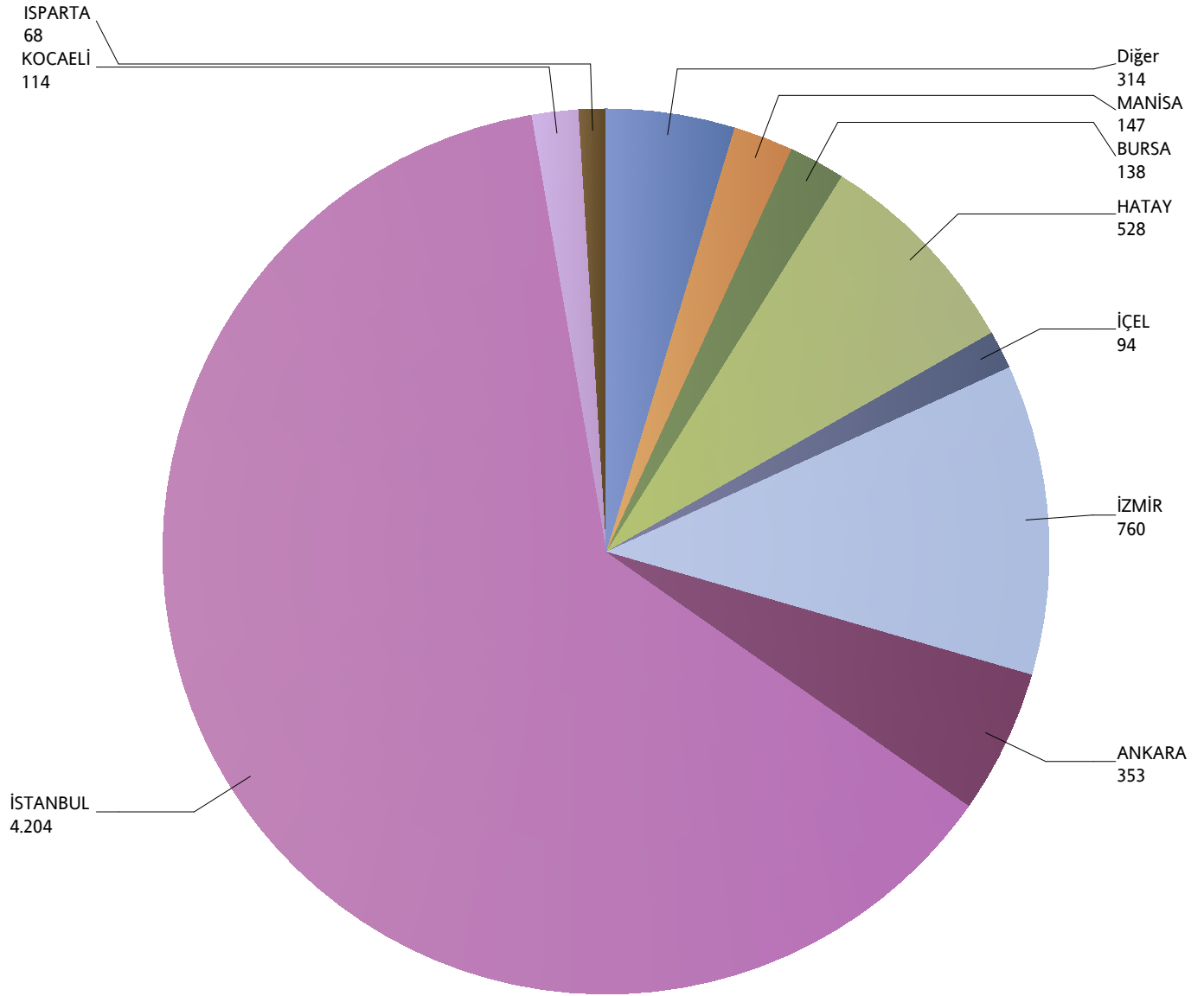
*Verilerin Son Güncellenme Tarihi: 21.05.2015 03:19



Grafik 7: Yazılan Kurumsal Seyahat Sigortaları Poliçe Adetlerinin 2012 Yılı İller Dağılımı

(2012 Ocak - 2012 Şubat verisi kullanılmıştır.)

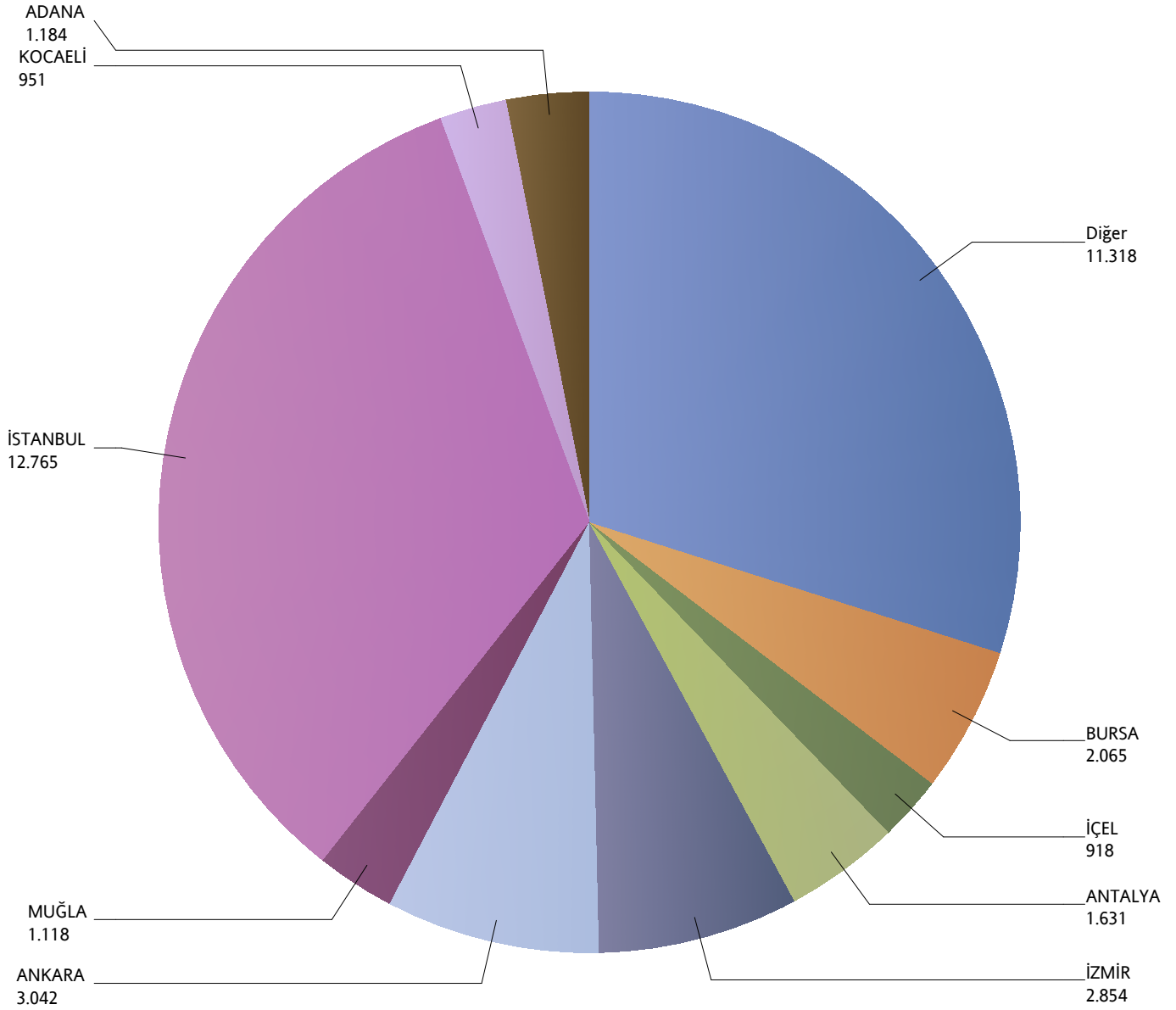
*Verilerin Son Güncellenme Tarihi: 21.05.2015 03:19



Grafik 8: Yazılan Bireysel Acil Sağlık Sigortaları Poliçe Adetlerinin 2012 Yılı İller Dağılımı

(2012 Ocak - 2012 Şubat verisi kullanılmıştır.)

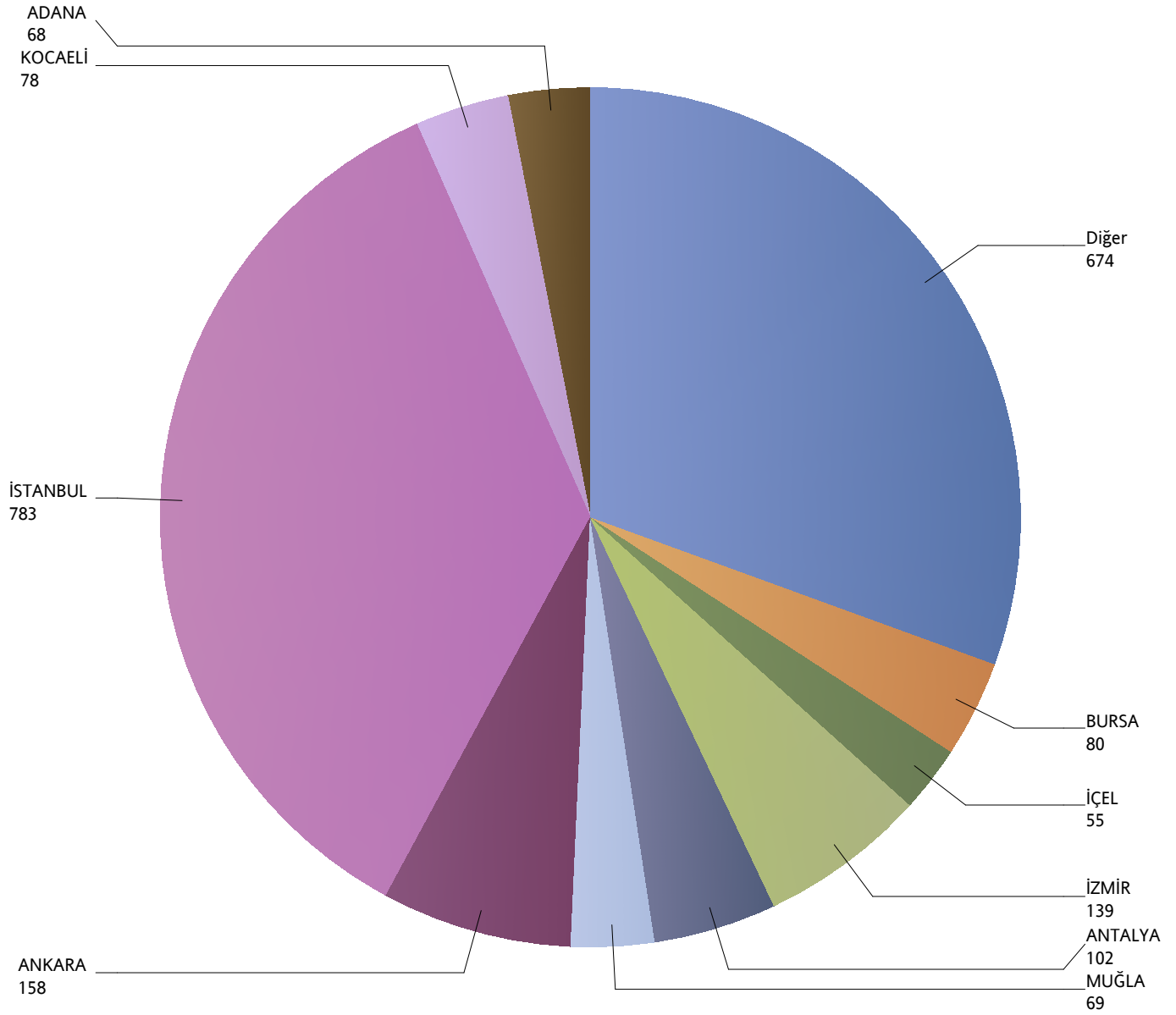
*Verilerin Son Güncellenme Tarihi: 21.05.2015 03:19



Grafik 9: Yazılan Kurumsal Acil Seyahat Sigortaları Poliçe Adetlerinin 2012 Yılı İller Dağılımı

(2012 Ocak - 2012 Şubat verisi kullanılmıştır.)

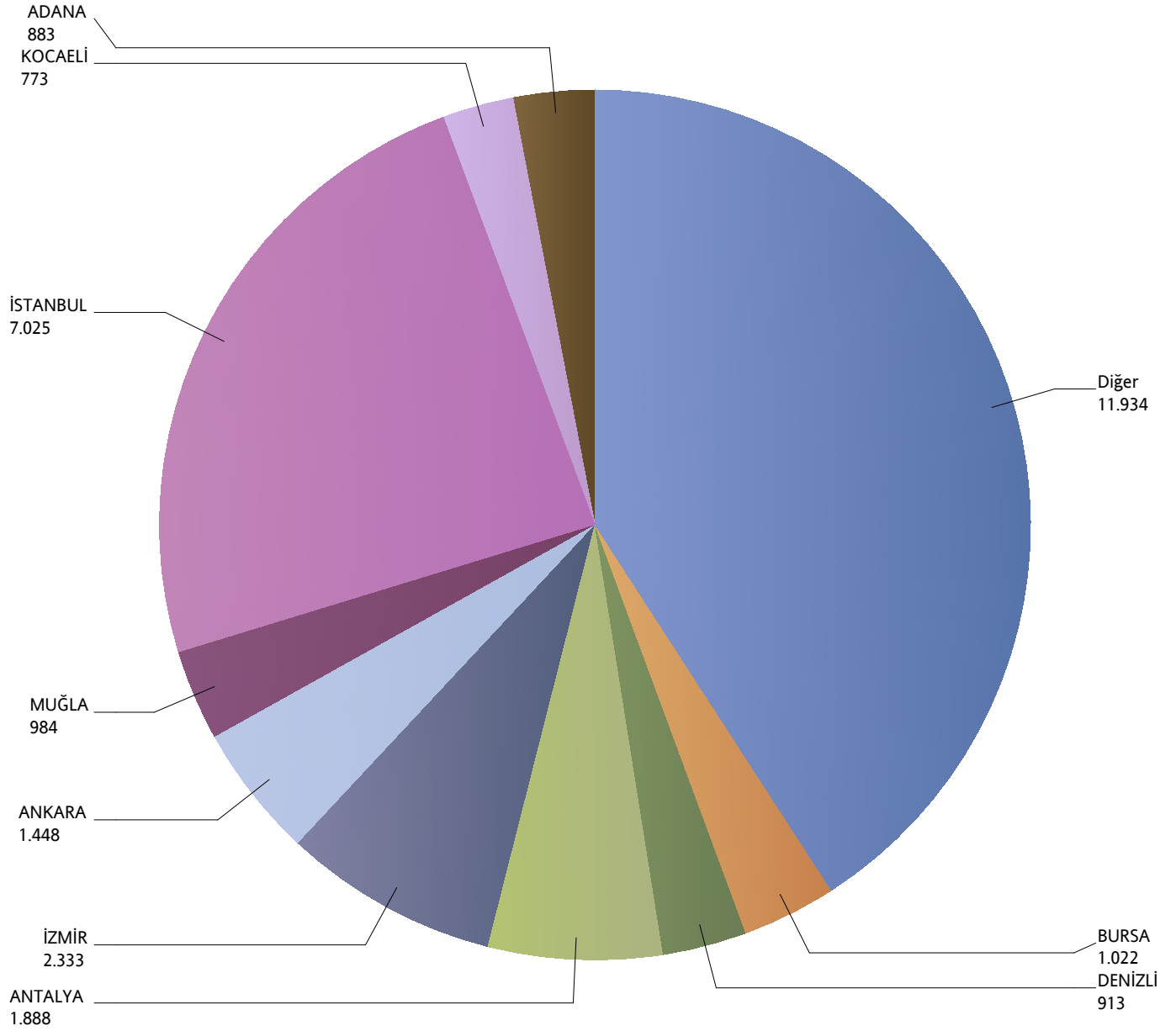
*Verilerin Son Güncellenme Tarihi: 21.05.2015 03:19



Grafik 10: Yazılan Bireysel Hastalık Sigortaları Poliçe Adetlerinin 2012 Yılı İller Dağılımı

(2012 Ocak - 2012 Şubat verisi kullanılmıştır.)

*Verilerin Son Güncellenme Tarihi: 21.05.2015 03:19



Grafik 11: Yazılan Bireysel Gündelik Hastane Tazminatı Sigortaları Poliçe Adetlerinin 2012 Yılı İller Dağılımı

(2012 Ocak - 2012 Şubat verisi kullanılmıştır.)

*Verilerin Son Güncellenme Tarihi: 21.05.2015 03:19

