

Ocak
2012

SAGMER İstatistikleri



Sigorta
Bilgi ve Gözetim
Merkezi

Tablo 1: Ödeme Yöntemine Göre Yazılan Poliçe Adedi Dağılımı

*Verilerin Son Güncellenme Tarihi: 21.05.2015 03:19

ÜRÜN GRUBU	ÖDEME TİPİ	2011		2012	
		Ocak		Ocak	
		Ferdi	Grup	Ferdi	Grup
SAĞLIK	BANKAYA ÖDEME	1,2%	18,8%	2,8%	26,5%
	ÇEK	0,0%	0,0%	0,0%	0,0%
	DİĞER	16,4%	0,4%	10,7%	0,9%
	EFT	1,4%	0,1%	0,7%	0,3%
	HAVALE	7,0%	5,7%	25,5%	12,5%
	HESAPTAN ÇEKİM	0,5%	0,0%	0,6%	0,0%
	KREDİ KARTI	59,5%	3,1%	49,3%	5,2%
	NAKİT	14,0%	71,9%	10,3%	54,7%
	OTOMATİK ÖDEME	0,0%	0,0%	0,0%	0,0%
	SENET	0,0%	0,0%	0,0%	0,0%
SEYAHAT	BANKAYA ÖDEME	0,1%	0,0%	0,6%	0,0%
	ÇEK	0,0%	0,0%	0,0%	0,0%
	DİĞER	3,8%	0,3%	4,5%	0,0%
	EFT	9,0%	10,3%	5,8%	0,2%
	HAVALE	0,0%	0,0%	0,0%	0,0%
	HESAPTAN ÇEKİM	0,0%	0,0%	1,4%	0,0%
	KREDİ KARTI	8,6%	3,0%	11,8%	12,9%
	NAKİT	78,4%	86,3%	75,9%	86,9%
	OTOMATİK ÖDEME	0,0%	0,0%	0,0%	0,0%
SAĞLIK ACİL SAĞLIK	BANKAYA ÖDEME	0,0%	0,0%	3,9%	0,0%
	DİĞER	0,0%	0,0%	0,1%	0,0%
	EFT	1,5%	0,0%	0,0%	0,0%
	HAVALE	0,1%	0,0%	0,0%	0,2%
	HESAPTAN ÇEKİM	3,4%	0,0%	0,0%	0,0%
	KREDİ KARTI	73,2%	10,9%	68,6%	95,4%
	NAKİT	21,9%	89,1%	4,6%	4,4%
	OTOMATİK ÖDEME	0,0%	0,0%	22,8%	0,0%
GÜNDELİK HASTANE TAZMİNATI	NAKİT	100,0%	0,0%	100,0%	0,0%
HASTALIK	BANKAYA ÖDEME	0,0%	0,0%	0,2%	0,0%
	EFT	0,0%	0,0%	0,0%	0,0%
	HAVALE	0,3%	0,0%	6,4%	0,0%
	HESAPTAN ÇEKİM	0,0%	0,0%	1,9%	0,0%
	KREDİ KARTI	0,0%	0,0%	65,4%	0,0%
	NAKİT	99,7%	0,0%	26,0%	0,0%

Tablo 2: Pazarlama Yöntemine Göre Yazılan Poliçe Adedi Dağılımı

*Verilerin Son Güncellenme Tarihi: 21.05.2015 03:19

ÜRÜN GRUBU	ÜRETİM KAYNAĞI	2011		2012	
		Ocak		Ocak	
		Ferdi	Grup	Ferdi	Grup
SAĞLIK	ACENTE	56,1%	33,9%	42,3%	59,2%
	BANKA	20,0%	0,4%	15,4%	1,2%
	BROKER	3,5%	10,1%	3,4%	13,8%
	ÇAĞRI MERKEZİ	3,0%	0,2%	6,1%	0,5%
	DİĞER	0,0%	0,0%	0,0%	0,0%
	DİREKT	13,7%	55,4%	11,7%	25,3%
	SATIŞ OFİSİ	0,0%	0,0%	0,4%	0,0%
	WEB	3,7%	0,0%	20,6%	0,0%
SEYAHAT	ACENTE	74,2%	96,3%	66,3%	86,6%
	BANKA	2,4%	0,7%	5,2%	0,7%
	BROKER	2,3%	1,0%	2,0%	0,8%
	ÇAĞRI MERKEZİ	0,0%	0,0%	0,0%	0,0%
	DİĞER	0,7%	0,0%	0,0%	0,0%
	DİREKT	2,4%	1,6%	2,6%	1,8%
	SATIŞ OFİSİ	0,0%	0,0%	0,0%	0,0%
	WEB	18,1%	0,3%	23,9%	10,3%
SAĞLIK ACİL SAĞLIK	ACENTE	4,9%	85,5%	1,4%	1,5%
	ATM	48,0%	0,0%	0,0%	0,0%
	BANKA	46,5%	14,5%	84,4%	98,4%
	BROKER	0,0%	0,0%	3,0%	0,2%
	ÇAĞRI MERKEZİ	0,1%	0,0%	10,9%	0,0%
	DİĞER	0,0%	0,0%	0,0%	0,0%
	DİREKT	0,1%	0,0%	0,2%	0,0%
	SATIŞ OFİSİ	0,3%	0,0%	0,0%	0,0%
	WEB	0,0%	0,0%	0,1%	0,0%
GÜNDELİK HASTANE TAZMİNATI	BANKA	100,0%	0,0%	100,0%	0,0%
HASTALIK	ACENTE	8,6%	0,0%	2,7%	0,0%
	ATM	0,0%	0,0%	0,0%	0,0%
	BANKA	91,3%	0,0%	95,7%	0,0%
	BROKER	0,0%	0,0%	0,0%	0,0%
	ÇAĞRI MERKEZİ	0,0%	0,0%	0,8%	0,0%
	DİREKT	0,1%	0,0%	0,8%	0,0%

Tablo 3: Yenileme Yapısına Göre Yazılan Poliçe Adetleri Dağılımı

*Verilerin Son Güncellenme Tarihi: 21.05.2015 03:19

ÜRÜN GRUBU	YENİLEME TİPİ	2011		2012	
		Ocak		Ocak	
		Ferdi	Grup	Ferdi	Grup
SAĞLIK	Geçiş	1,8%	0,8%	1,9%	0,1%
	Yeni İş	39,7%	81,1%	47,0%	54,6%
	Yenileme	58,4%	18,1%	51,1%	45,3%
SEYAHAT	Geçiş	0,6%	1,7%	0,0%	0,0%
	Yeni İş	90,6%	95,9%	93,2%	93,3%
	Yenileme	8,9%	2,4%	6,8%	6,7%
SAĞLIK ACİL SAĞLIK	Yeni İş	83,8%	98,4%	87,8%	83,4%
	Yenileme	16,2%	1,6%	12,2%	16,6%
GÜNDELİK HASTANE TAZMİNATI	Yeni İş	100,0%	0,0%	100,0%	0,0%
HASTALIK	Geçiş	0,0%	0,0%	0,0%	0,0%
	Yeni İş	100,0%	0,0%	100,0%	0,0%
	Yenileme	0,0%	0,0%	0,0%	0,0%

Tablo 4: Sağlık Sigortalarında Yenileme Yılına Göre Yazılan Poliçe Adedi Dağılımı

*Verilerin Son Güncellenme Tarihi: 21.05.2015 03:19

ÜRÜN GRUBU	YENİLEME YILI	2011		2012	
		Ferdi	Grup	Ferdi	Grup
SAĞLIK	0-4	79,4%	91,1%	82,4%	77,6%
	5-10	14,2%	8,6%	11,6%	21,6%
	11-20	6,3%	0,3%	5,9%	0,8%
	20<	0,1%	0,0%	0,1%	0,1%

Tablo 5: Vade Yapısına Göre Yazılan Poliçe Adedi Dağılımı

*Verilerin Son Güncellenme Tarihi: 21.05.2015 03:19

ÜRÜN GRUBU	VADE SÜRESİ (AY)	2011		2012	
		Ocak		Ocak	
		Ferdi	Grup	Ferdi	Grup
SAĞLIK	1	10,5%	10,7%	27,0%	21,9%
	2-6	14,7%	45,6%	12,3%	45,3%
	7-12	74,8%	43,7%	60,7%	32,8%
SEYAHAT	1	99,6%	100,0%	97,7%	99,9%
	2-6	0,2%	0,0%	2,1%	0,1%
	7-12	0,3%	0,0%	0,2%	0,0%
SAĞLIK ACİL SAĞLIK	1	20,0%	0,4%	43,6%	0,5%
	2-6	7,8%	0,4%	6,6%	1,5%
	7-12	72,2%	99,3%	49,8%	98,0%
GÜNDELİK HASTANE TAZMİNATI	1	100,0%	0,0%	100,0%	0,0%
HASTALIK	1	100,0%	0,0%	87,6%	0,0%
	2-6	0,0%	0,0%	12,4%	0,0%
	7-12	0,0%	0,0%	0,0%	0,0%

Tablo 6: Döviz Tipine Göre Yazılan Poliçe Adedi Dağılımı

*Verilerin Son Güncellenme Tarihi: 21.05.2015 03:19

ÜRÜN GRUBU	DÖVİZ TİPİ	2011		2012	
		Ocak		Ocak	
		Ferdi	Grup	Ferdi	Grup
SAĞLIK	EUR	0,0%	0,0%	0,0%	0,0%
	TRY	99,3%	100,0%	99,5%	100,0%
	USD	0,7%	0,0%	0,5%	0,0%
SEYAHAT	EUR	58,6%	68,8%	53,8%	80,4%
	TRY	40,8%	31,0%	45,5%	19,0%
	USD	0,7%	0,2%	0,7%	0,6%
SAĞLIK ACİL SAĞLIK	EUR	0,0%	0,0%	0,0%	0,0%
	TRY	100,0%	100,0%	100,0%	100,0%
GÜNDELİK HASTANE TAZMİNATI	TRY	100,0%	0,0%	100,0%	0,0%
HASTALIK	EUR	0,0%	0,0%	0,0%	0,0%
	TRY	99,9%	0,0%	99,9%	0,0%
	USD	0,1%	0,0%	0,1%	0,0%

Tablo 7: 2012 Yılı İllere Göre Yazılan Poliçe Adedi Dağılımı**(2012 Ocak verisi kullanılmıştır.)**

*Verilerin Son Güncellenme Tarihi: 21.05.2015 03:19

İL	SAĞLIK		SEYAHAT		SAĞLIK ACİL SAĞLIK		HASTALIK
	Ferdi	Grup	Ferdi	Grup	Ferdi	Grup	Ferdi
ADANA	496	78	552	10	415	36	355
ADİYAMAN	14	4	53	0	23	1	0
AFYON	55	2	177	0	89	8	90
AĞRI	2	3	9	0	5	0	9
AKSARAY	61	3	136	0	69	2	14
AMASYA	53	2	32	0	34	5	35
ANKARA	2.648	362	6.167	174	1.181	80	415
ANTALYA	1.018	65	1.429	8	653	68	773
ARDAHAN	3	0	13	0	6	0	2
ARTVİN	31	1	4	0	26	3	17
AYDIN	257	25	322	8	353	15	393
BALIKESİR	243	23	267	12	177	23	109
BARTIN	33	2	37	0	23	4	11
BATMAN	15	3	9	0	30	1	2
BAYBURT	0	1	17	0	4	0	1
BİLECİK	15	2	18	0	64	4	41
BİNGÖL	4	1	26	0	6	0	2
BİTLİS	2	1	2	0	6	0	2
BOLU	58	2	110	0	59	3	53
BURDUR	45	1	45	0	33	3	29
BURSA	983	151	1.973	63	738	32	376
ÇANAKKALE	111	10	102	0	81	6	105
ÇANKIRI	20	0	33	0	7	0	7
ÇORUM	60	6	93	0	104	7	97
DENİZLİ	158	13	347	1	325	19	372
DİĞER	0	0	0	0	0	0	0
DİYARBAKIR	57	9	68	0	120	2	42
DÜZCE	70	5	41	3	51	5	89
EDİRNE	183	4	525	24	95	9	77
ELAZIĞ	34	7	85	0	28	2	6
ERZİNCAN	19	3	45	0	15	3	16
ERZURUM	114	6	66	0	32	4	34
ESKİŞEHİR	246	29	380	10	161	26	105

Tablo 7: 2012 Yılı İllere Göre Yazılan Poliçe Adedi Dağılımı**(2012 Ocak verisi kullanılmıştır.)**

*Verilerin Son Güncellenme Tarihi: 21.05.2015 03:19

	SAĞLIK		SEYAHAT		SAĞLIK ACİL SAĞLIK		HASTALIK
GAZİANTEP	276	19	255	2	322	19	92
GİRESUN	65	5	54	0	94	10	44
GİRNE (KIBRIS)	5	0	0	0	0	0	3
GÜMÜŞHANE	3	1	7	0	5	0	23
GÜZELYURT (KIBRIS)	0	0	0	0	0	0	0
HAKKARİ	12	2	1	0	3	0	6
HATAY	215	9	166	279	177	18	62
İÇEL	537	21	417	54	342	30	213
İĞDIR	7	2	28	0	6	0	0
ISPARTA	187	2	86	0	46	5	118
İSTANBUL	19.888	3.557	47.769	2.182	4.990	448	2.489
İZMİR	2.172	387	4.789	371	1.090	88	876
K.MARAŞ	53	6	143	0	58	12	19
KARABÜK	35	3	18	0	21	1	48
KARAMAN	50	1	100	0	29	3	9
KARS	18	4	27	0	18	0	5
KASTAMONU	36	1	17	1	113	2	112
KAYSERİ	341	23	337	3	254	10	191
KİLİS	9	1	4	0	3	0	1
KIRIKKALE	38	0	27	0	25	2	10
KIRKLARELİ	125	6	175	35	101	9	83
KIRŞEHİR	45	0	57	0	18	0	8
KOCAELİ	744	138	665	10	453	43	274
KONYA	523	16	486	2	207	17	227
KÜTAHYA	55	4	94	1	70	3	87
LEFKOŞE (KIBRIS)	1	6	0	0	0	0	4
MAGUSA (KIBRIS)	0	0	0	0	0	0	2
MALATYA	43	4	65	0	38	3	31
MANİSA	304	23	253	62	226	14	251
MARDİN	16	6	25	0	53	1	10
MUĞLA	642	62	503	2	628	29	475
MUŞ	3	2	20	0	9	0	7
NEVŞEHİR	37	2	78	0	23	2	29
NİĞDE	74	0	22	0	45	2	2

Tablo 7: 2012 Yılı İllere Göre Yazılan Poliçe Adedi Dağılımı

(2012 Ocak verisi kullanılmıştır.)

*Verilerin Son Güncellenme Tarihi: 21.05.2015 03:19

	SAĞLIK		SEYAHAT		SAĞLIK ACİL SAĞLIK		HASTALIK
ORDU	117	9	59	0	83	3	93
OSMANİYE	52	4	23	0	45	2	22
RİZE	111	5	25	1	30	0	193
SAKARYA	357	27	243	0	163	7	191
SAMSUN	370	18	233	0	187	11	154
ŞANLIURFA	91	7	43	1	148	4	22
SİİRT	6	1	10	0	13	2	0
SİNOP	10	3	38	0	21	2	5
ŞIRNAK	3	2	10	0	20	0	5
SİVAS	79	2	90	0	24	2	17
TEKİRDAĞ	495	28	355	23	269	16	263
TOKAT	85	4	33	0	36	4	71
TRABZON	236	9	123	1	135	5	65
TUNCELİ	1	1	17	0	4	0	1
UŞAK	130	1	97	1	102	4	30
VAN	33	6	8	0	21	2	23
YALOVA	65	13	137	0	68	8	20
YOZGAT	89	2	72	2	31	3	39
YURTDIŞI	112	7	242	0	-3	1	1
ZONGULDAK	125	8	157	0	94	10	90

Tablo 8: Poliçe Durumuna Göre Yıllar Bazında Yazılan Poliçe Adedi Dağılımı

(2008 Ocak - 2012 Ocak verisi kullanılmıştır.

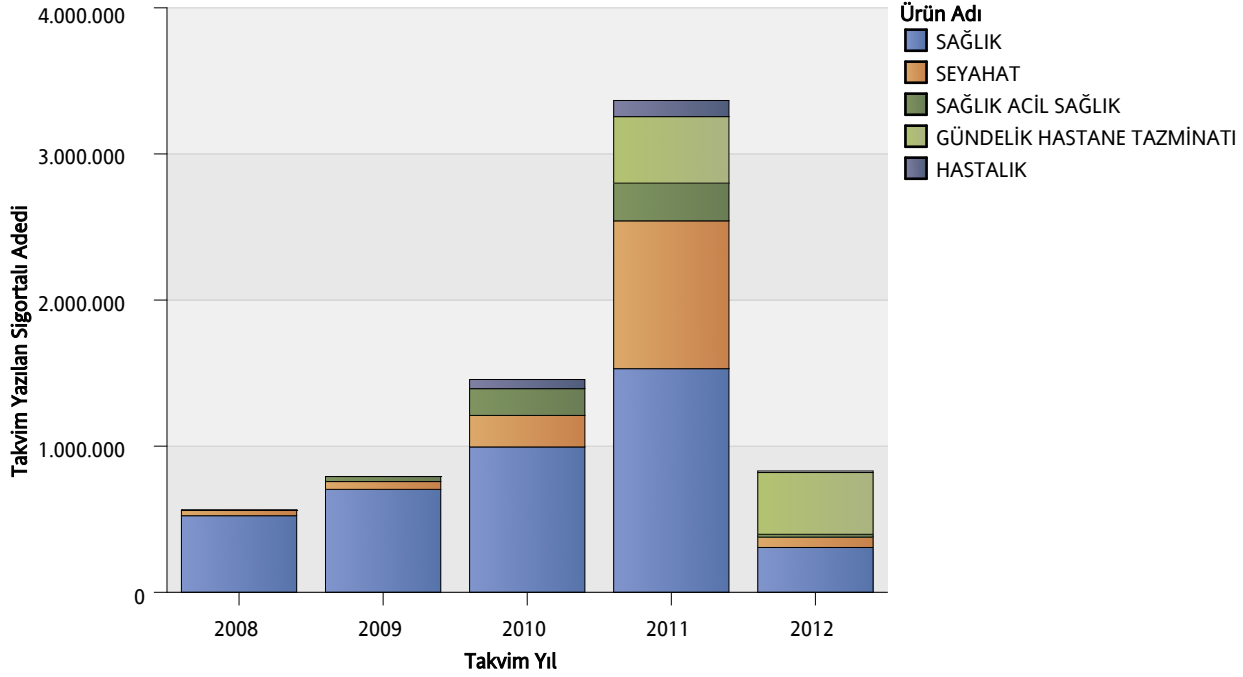
*Verilerin Son Güncellenme Tarihi: 21.05.2015 03:19

		2008	2009	2010	2011	2012
GÜNDELİK HASTANE TAZMİNATI	İPTAL	0,0%	0,0%	0,0%	0%	1%
	MERİ	0,0%	0,0%	0,0%	100%	99%
HASTALIK	İPTAL	59%	58%	28%	20%	16%
	MERİ	41%	42%	72%	80%	84%
SAĞLIK	İPTAL	21%	15%	12%	9%	12%
	MERİ	79%	85%	88%	91%	88%
SAĞLIK ACİL SAĞLIK	İPTAL	0%	14%	18%	21%	20%
	MERİ	100%	86%	82%	79%	80%
SEYAHAT	İPTAL	6%	5%	7%	7%	11%
	MERİ	94%	95%	93%	93%	89%
TAMAMLAYICI SAĞLIK	MERİ	100%	100%	0,0%	0,0%	0,0%

Grafik 1: Yazılan Sigortalı Sayısı Dağılımı

(2008 Ocak - 2012 Ocak verisi kullanılmıştır.)

*Verilerin Son Güncellenme Tarihi: 21.05.2015 03:19

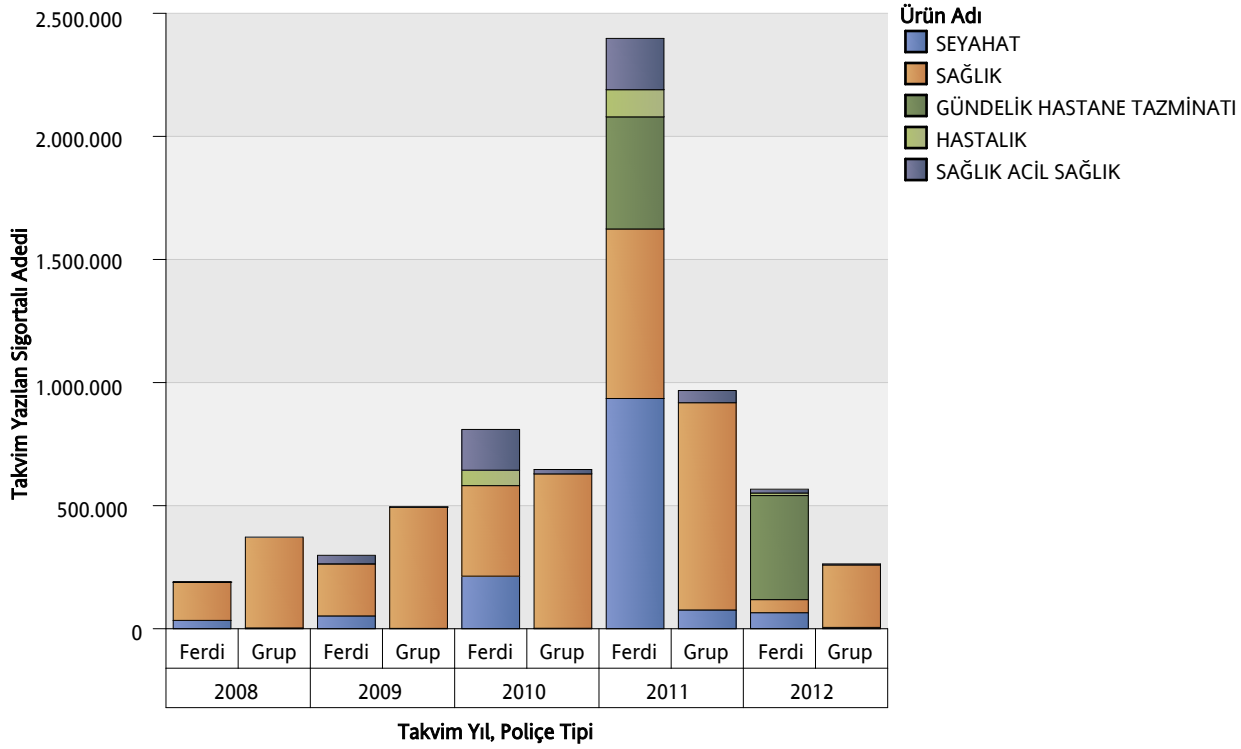


ÜRÜN GRUBU	2008	2009	2010	2011	2012
SAĞLIK	524.277	704.433	994.747	1.530.585	306.791
SEYAHAT	37.202	53.526	215.688	1.011.635	70.644
SAĞLIK ACİL SAĞLIK	50	34.352	183.263	257.789	19.528
GÜNDELİK HASTANE TAZMİNATI	0	0	0	455.398	422.781
HASTALIK	59	83	62.708	110.311	10.394

Grafik 2: Ürün Grubu ve Poliçe Tipine Göre Yazılan Sigortalı Sayısı Dağılımı

(2008 Ocak - 2012 Ocak verisi kullanılmıştır.)

*Verilerin Son Güncellenme Tarihi: 21.05.2015 03:19

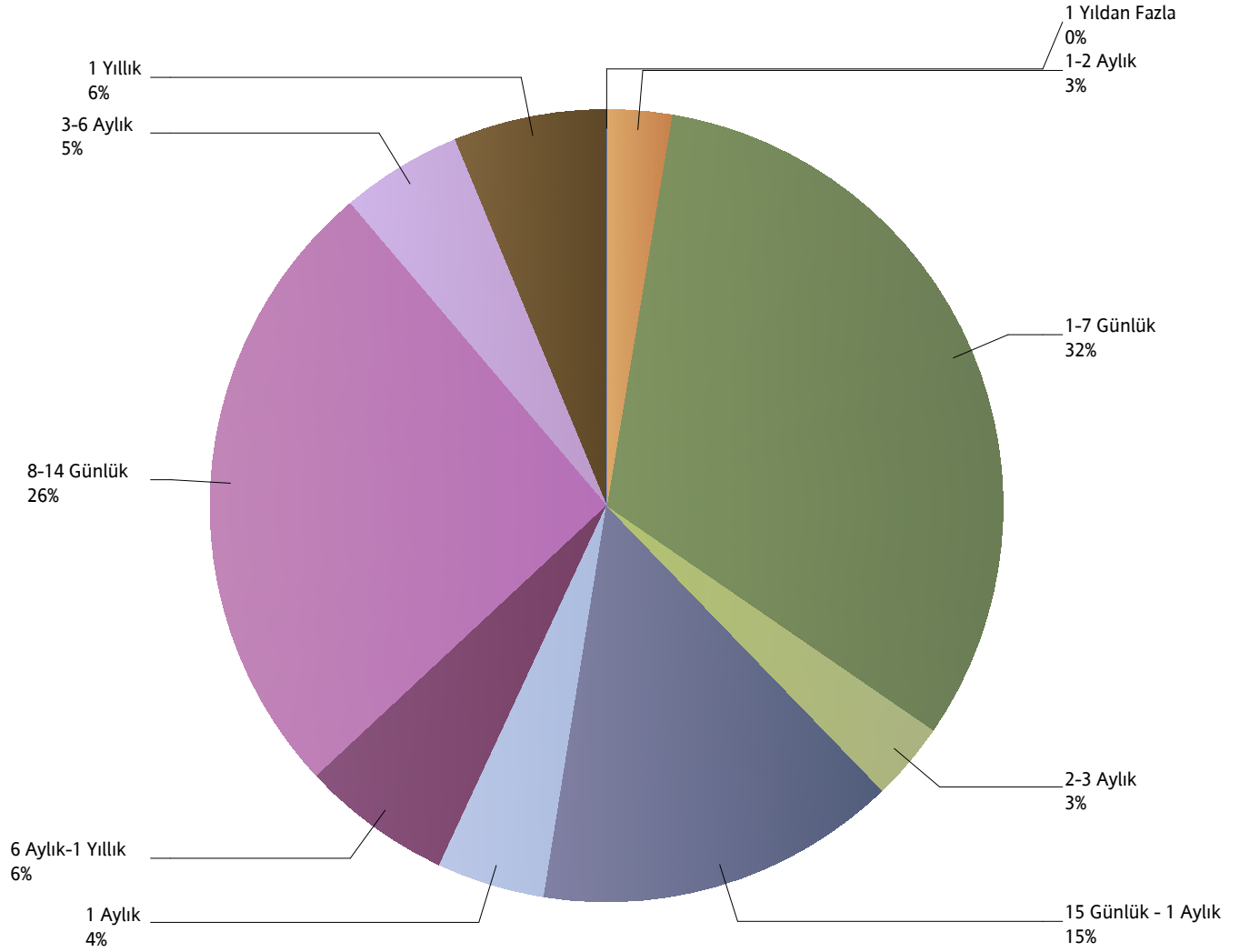


ÜRÜN GRUBU	2008		2009		2010		2011		2012	
	Grup	Ferdî	Ferdî	Grup	Ferdî	Grup	Grup	Ferdî	Ferdî	Grup
SAĞLIK	368.802	155.475	211.669	492.764	367.722	627.025	841.919	688.666	53.075	253.716
SEYAHAT	3.291	33.911	52.122	1.404	213.668	2.020	76.332	935.303	65.209	5.435
SAĞLIK ACİL SAĞLIK	0	50	34.351	1	165.439	17.824	49.407	208.382	15.340	4.188
GÜNDELİK HASTANE TAZMİNATI	0	0	0	0	0	0	0	455.398	422.781	0
HASTALIK	0	59	83	0	62.708	0	0	110.311	10.394	0

Grafik 3: Yazılan Seyahat Sigortalarında Vade Dağılımı

(2012 Ocak verisi kullanılmıştır.)

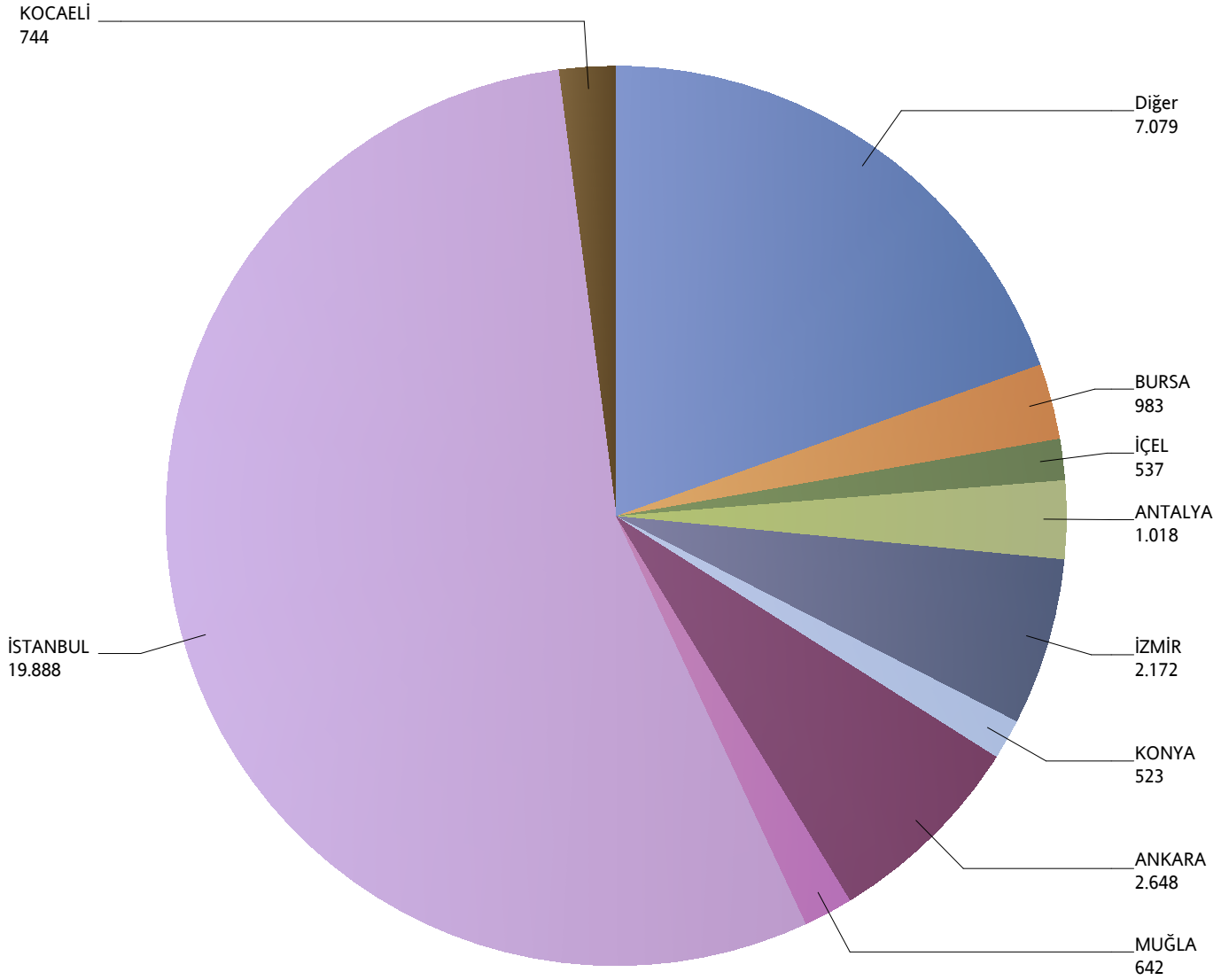
*Verilerin Son Güncellenme Tarihi: 21.05.2015 03:19



Grafik 4: Yazılan Bireysel Sağlık Sigortaları Poliçe Adetlerinin 2012 Yılı İller Dağılımı

(2012 Ocak verisi kullanılmıştır.)

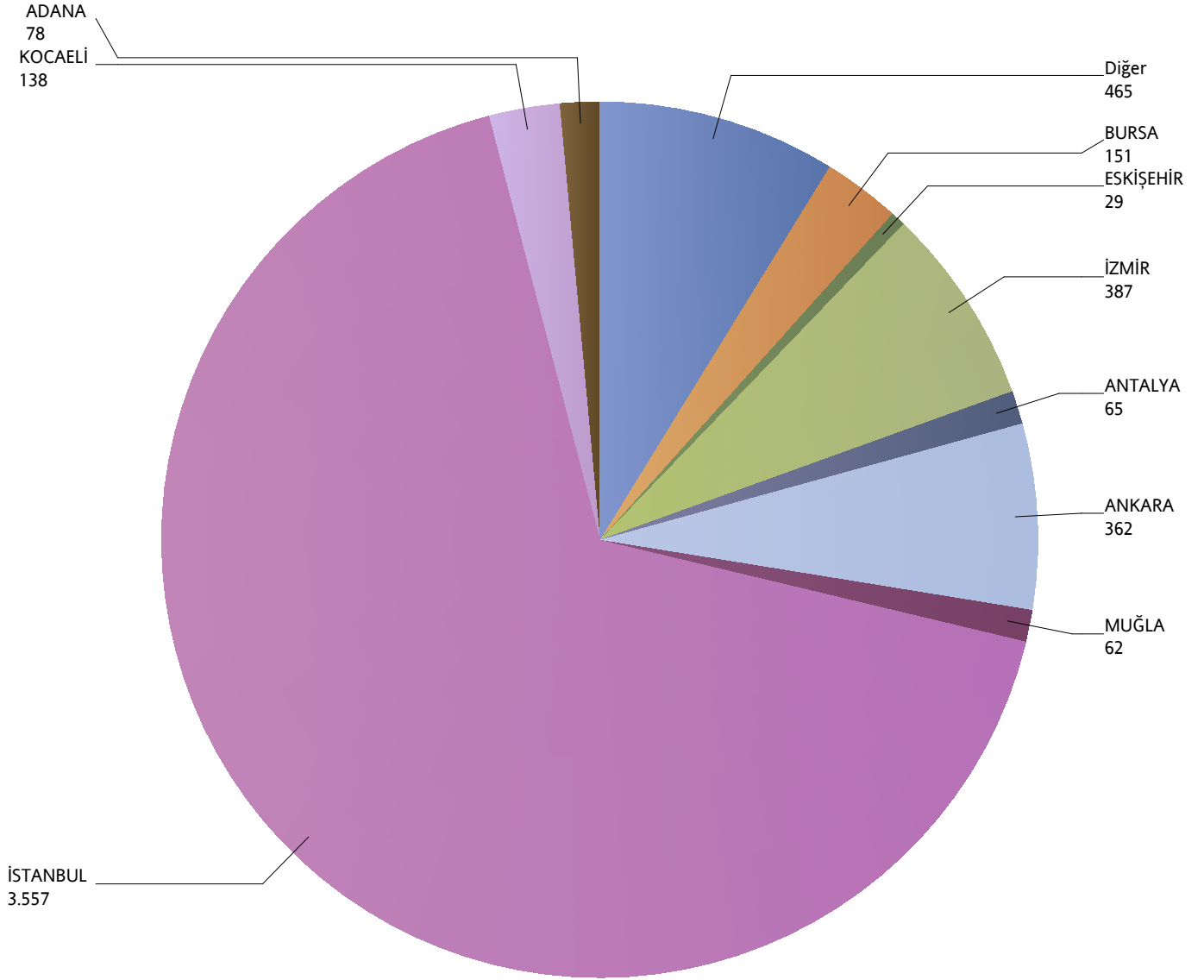
*Verilerin Son Güncellenme Tarihi: 21.05.2015 03:19



Grafik 5: Yazılan Kurumsal Sağlık Sigortaları Poliçe Adetlerinin 2012 Yılı İller Dağılımı

(2012 Ocak verisi kullanılmıştır.)

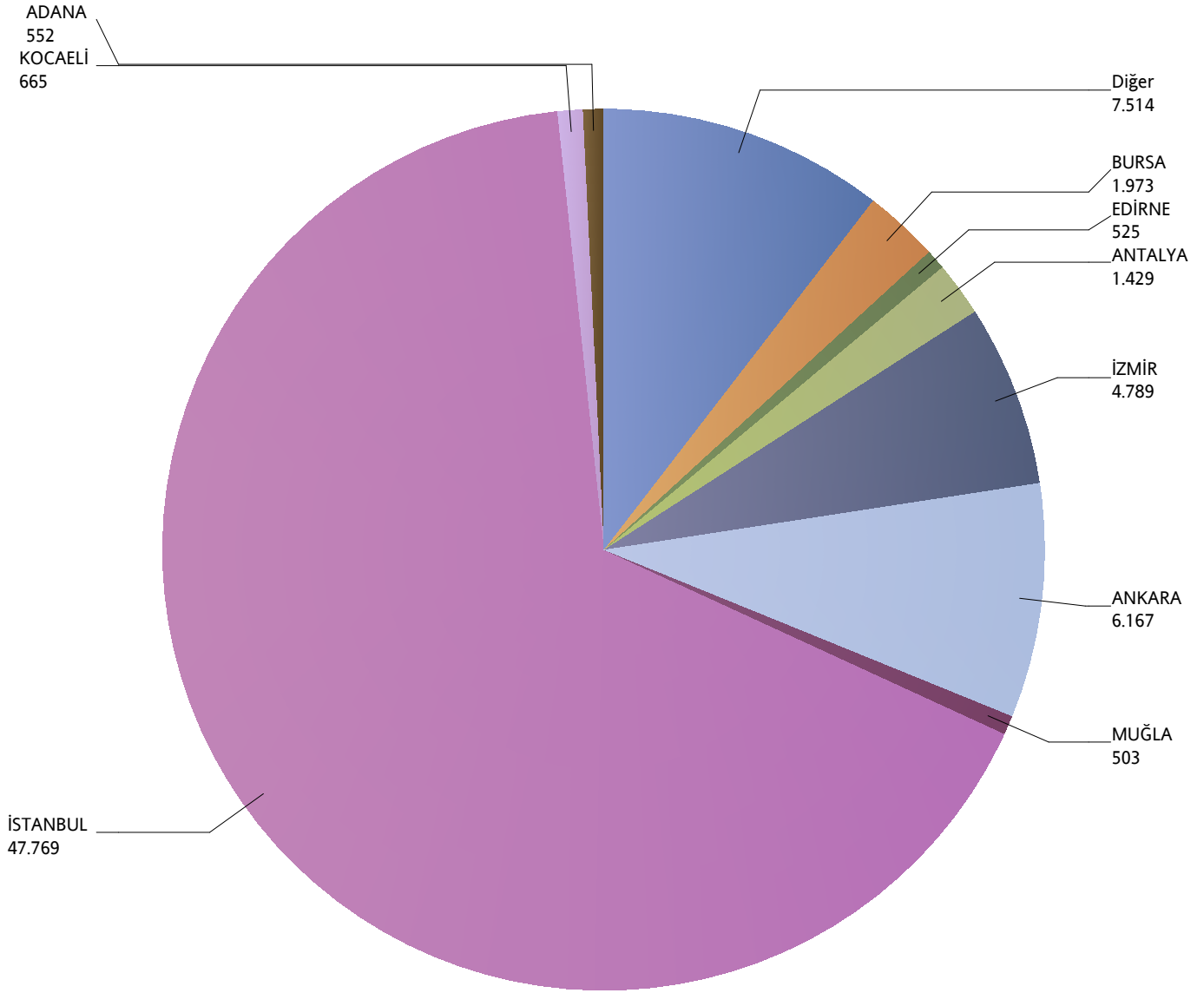
*Verilerin Son Güncellenme Tarihi: 21.05.2015 03:19



Grafik 6: Yazılan Bireysel Seyahat Sigortaları Poliçe Adetlerinin 2012 Yılı İller Dağılımı

(2012 Ocak verisi kullanılmıştır.)

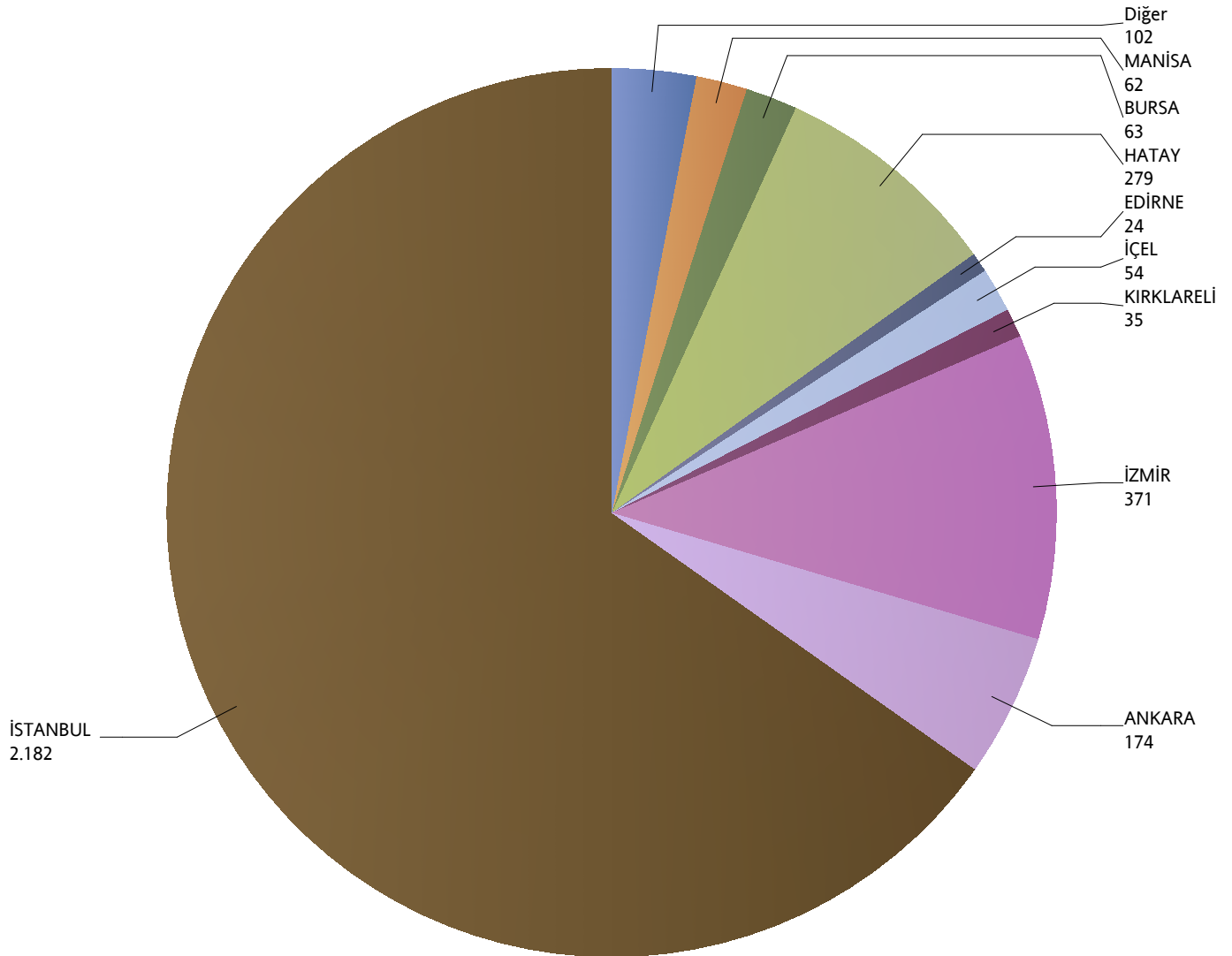
*Verilerin Son Güncellenme Tarihi: 21.05.2015 03:19



Grafik 7: Yazılan Kurumsal Seyahat Sigortaları Poliçe Adetlerinin 2012 Yılı İller Dağılımı

(2012 Ocak verisi kullanılmıştır.)

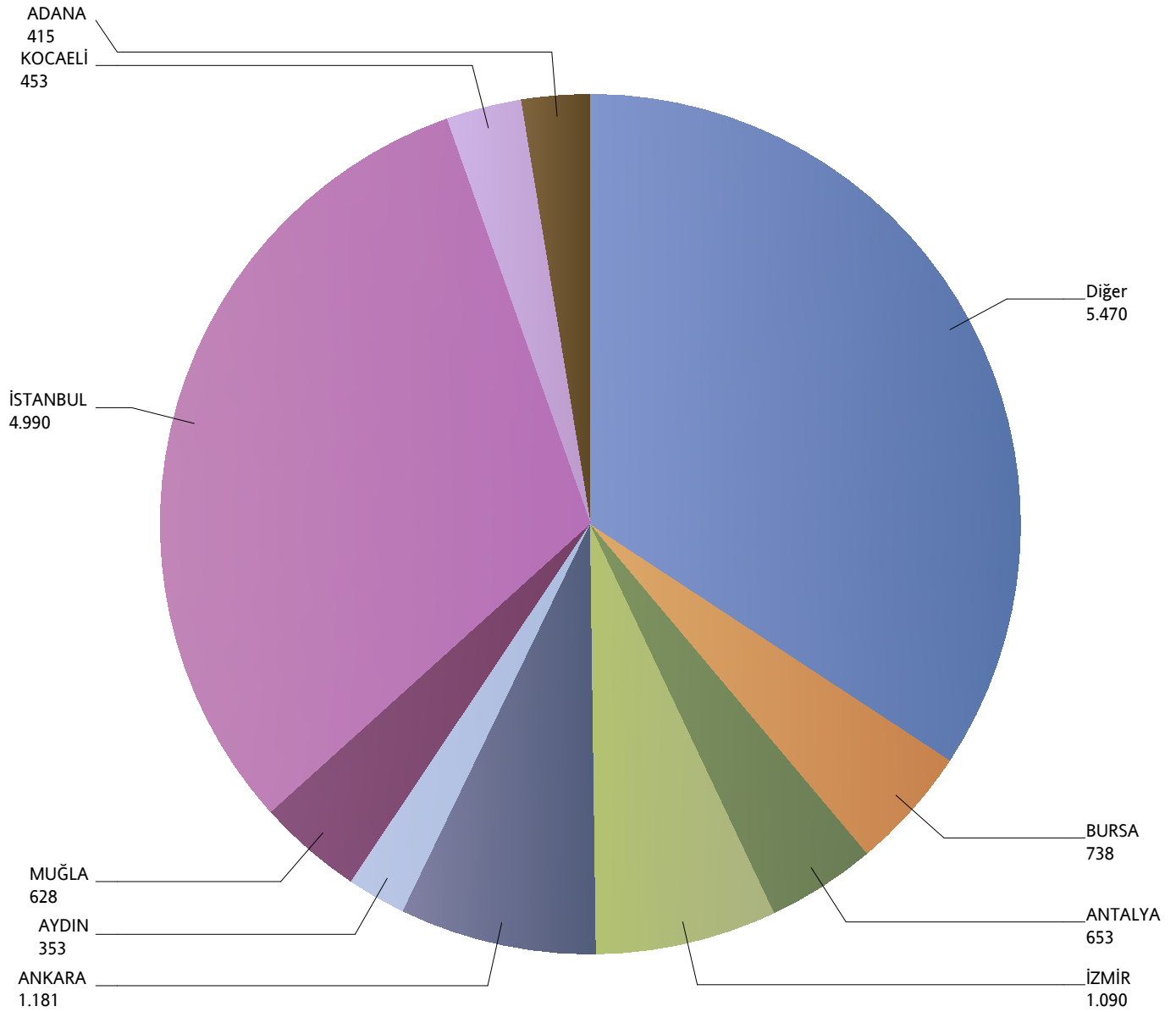
*Verilerin Son Güncellenme Tarihi: 21.05.2015 03:19



Grafik 8: Yazılan Bireysel Acil Sağlık Sigortaları Poliçe Adetlerinin 2012 Yılı İller Dağılımı

(2012 Ocak verisi kullanılmıştır.)

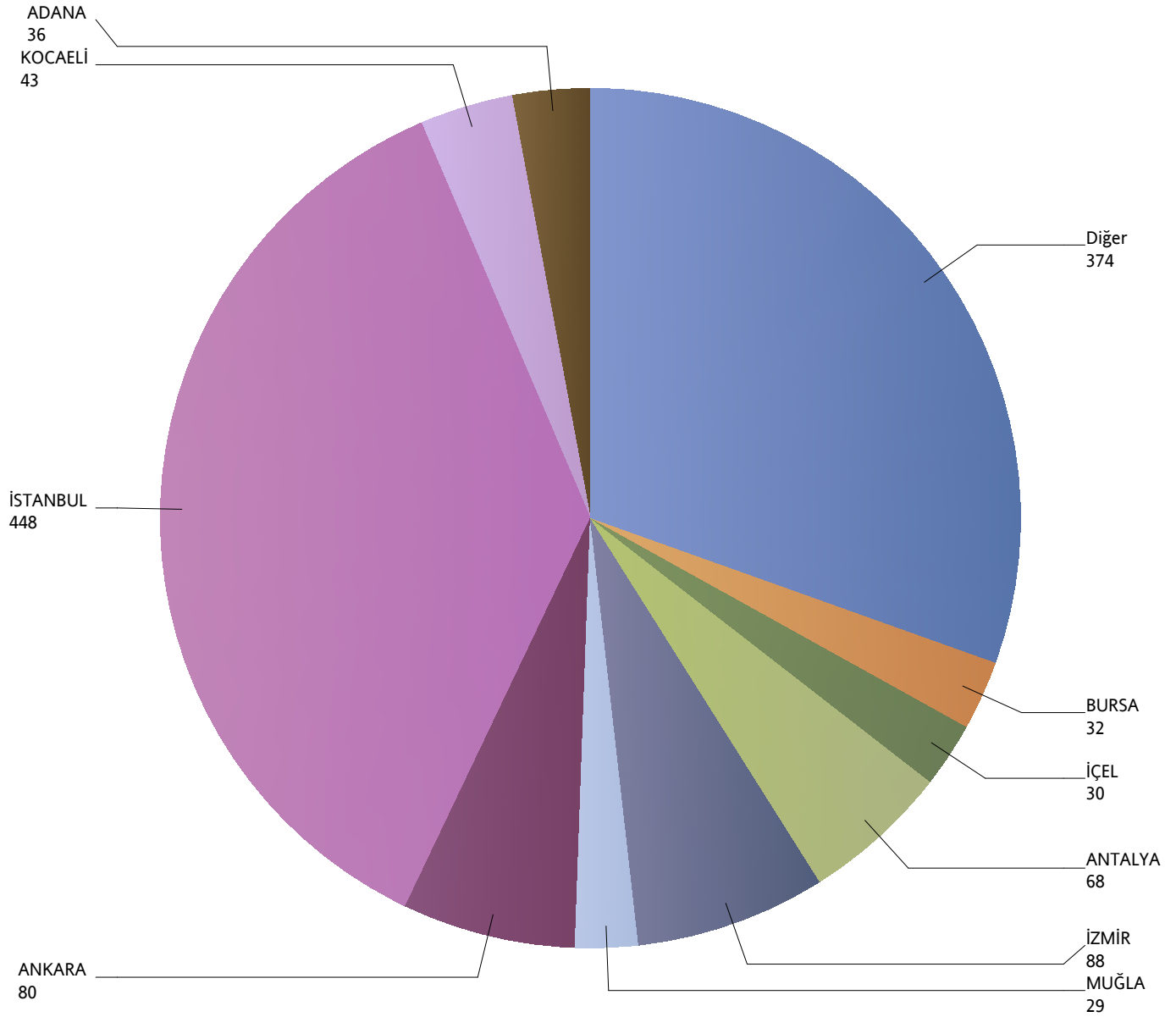
*Verilerin Son Güncellenme Tarihi: 21.05.2015 03:19



Grafik 9: Yazılan Kurumsal Acil Seyahat Sigortaları Poliçe Adetlerinin 2012 Yılı İller Dağılımı

(2012 Ocak verisi kullanılmıştır.)

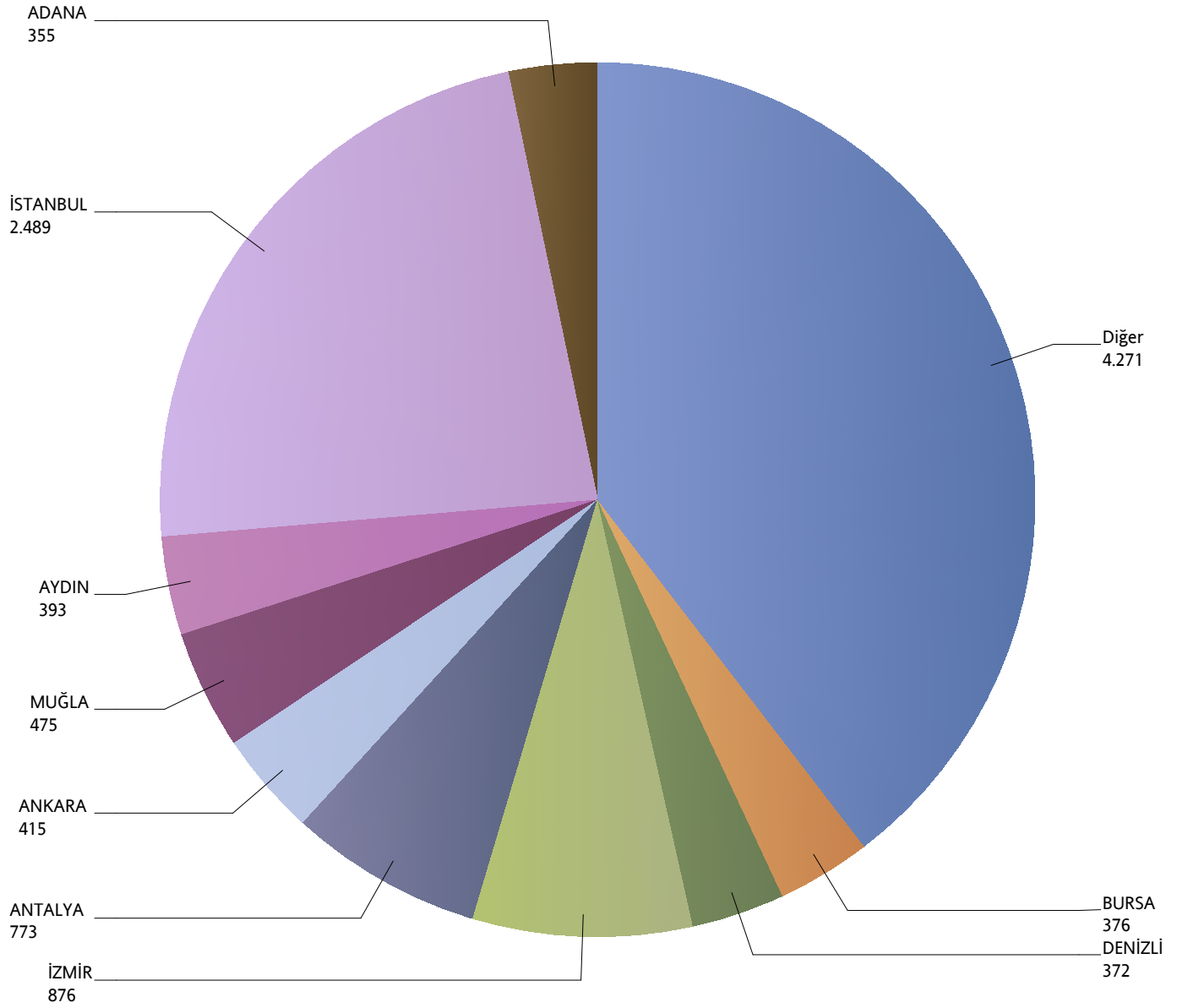
*Verilerin Son Güncellenme Tarihi: 21.05.2015 03:19



Grafik 10: Yazılan Bireysel Hastalık Sigortaları Poliçe Adetlerinin 2012 Yılı İller Dağılımı

(2012 Ocak verisi kullanılmıştır.)

*Verilerin Son Güncellenme Tarihi: 21.05.2015 03:19



Grafik 11: Yazılan Bireysel Gündelik Hastane Tazminatı Sigortaları Poliçe Adetlerinin 2012 Yılı İller Dağılımı

(2012 Ocak verisi kullanılmıştır.)

*Verilerin Son Güncellenme Tarihi: 21.05.2015 03:19

