

Ağustos
2015

SAGMER İstatistikleri



Sigorta
Bilgi ve Gözetim
Merkezi

Tablo 2: Pazarlama Yöntemine Göre Yazılan Poliçe Adedi Dağılımı

*Verilerin Son Güncellenme Tarihi: 30.01.2017 02:39

ÜRÜN GRUBU	ÜRETİM KAYNAĞI	2014				2015			
		Ağustos		Ocak - Ağustos		Ağustos		Ocak - Ağustos	
		Ferdi	Grup	Ferdi	Grup	Ferdi	Grup	Ferdi	Grup
SAĞLIK	ACENTE	51,5%	28,5%	52,4%	46,0%	74,2%	21,7%	65,7%	30,3%
	BANKA	22,0%	0,3%	26,3%	0,9%	5,2%	0,4%	13,4%	0,8%
	BROKER	3,9%	26,2%	4,1%	18,2%	4,0%	24,0%	4,5%	19,5%
	ÇAĞRI MERKEZİ	12,0%	0,0%	4,8%	0,0%	7,0%	0,0%	6,4%	0,0%
	DİREKT	5,5%	44,9%	6,5%	34,7%	7,5%	53,6%	6,2%	49,2%
	SATIŞ OFİSİ	0,1%	0,0%	0,2%	0,2%	0,1%	0,4%	0,1%	0,1%
	WEB	5,0%	0,0%	5,7%	0,0%	2,0%	0,0%	3,9%	0,0%
SEYAHAT	ACENTE	40,4%	71,5%	70,1%	22,6%	66,5%	75,7%	69,9%	81,1%
	ATM	0,0%	0,0%	0,0%	0,0%	0,0%	0,0%	0,0%	0,0%
	BANKA	2,7%	1,0%	4,4%	0,4%	7,4%	0,4%	7,0%	0,4%
	BROKER	0,5%	0,0%	0,8%	0,1%	0,7%	0,0%	0,7%	0,0%
	ÇAĞRI MERKEZİ	0,2%	0,0%	0,4%	0,0%	0,4%	0,0%	0,4%	0,0%
	DİĞER	0,0%	0,0%	0,0%	0,0%	0,0%	0,0%	0,0%	0,0%
	DİREKT	43,6%	2,3%	10,6%	3,0%	0,9%	3,1%	0,8%	3,1%
	SATIŞ OFİSİ	0,0%	0,0%	0,1%	0,0%	0,0%	0,0%	0,1%	0,0%
WEB	12,6%	25,1%	13,7%	73,9%	24,1%	20,8%	21,2%	15,4%	
SAĞLIK ACİL SAĞLIK	ACENTE	21,9%	3,6%	29,5%	5,3%	18,1%	5,3%	15,8%	4,9%
	ATM	9,8%	0,0%	7,1%	0,0%	0,0%	0,0%	0,2%	0,0%
	BANKA	50,7%	95,9%	48,2%	93,9%	75,3%	94,7%	71,2%	94,9%
	BROKER	6,3%	0,0%	6,5%	0,0%	2,9%	0,0%	4,4%	0,0%
	ÇAĞRI MERKEZİ	0,0%	0,0%	0,0%	0,0%	0,0%	0,0%	0,0%	0,0%
	DİREKT	9,7%	0,5%	7,2%	0,7%	2,4%	0,0%	7,3%	0,1%
	SATIŞ OFİSİ	0,0%	0,0%	0,0%	0,0%	0,0%	0,0%	0,0%	0,0%
	WEB	1,5%	0,0%	1,5%	0,1%	1,3%	0,0%	1,1%	0,0%
TAMAMLAYICI SAĞLIK	ACENTE	9,5%	33,3%	6,2%	52,5%	24,3%	60,0%	33,6%	60,7%
	BANKA	89,7%	0,0%	93,4%	2,5%	74,7%	0,0%	65,3%	0,8%
	BROKER	0,9%	66,7%	0,4%	45,0%	1,0%	40,0%	1,0%	30,1%
	DİREKT	0,0%	0,0%	0,0%	0,0%	0,0%	0,0%	0,0%	8,4%
GÜNDELİK HASTANE TAZMİNATI	BANKA	0,0%	0,0%	0,0%	0,0%	0,0%	0,0%	0,0%	0,0%
HASTALIK	ACENTE	0,3%	0,0%	1,6%	0,0%	0,9%	0,0%	6,6%	0,0%
	ATM	0,7%	0,0%	1,1%	0,0%	0,0%	0,0%	0,0%	0,0%
	BANKA	94,6%	0,0%	95,5%	0,0%	92,5%	0,0%	89,4%	0,0%
	BROKER	0,0%	0,0%	0,0%	100,0%	0,1%	0,0%	0,0%	100,0%
	ÇAĞRI MERKEZİ	0,0%	0,0%	0,2%	0,0%	0,1%	0,0%	0,0%	0,0%

Tablo 2: Pazarlama Yöntemine Göre Yazılan Poliçe Adedi Dağılımı

*Verilerin Son Güncellenme Tarihi: 30.01.2017 02:39

		2014				2015			
		Ağustos		Ocak - Ağustos		Ağustos		Ocak - Ağustos	
HASTALIK	DİREKT	4,4%	0,0%	1,6%	0,0%	6,4%	0,0%	4,0%	0,0%

Tablo 3: Yenileme Yapısına Göre Yazılan Poliçe Adetleri Dağılımı

*Verilerin Son Güncellenme Tarihi: 30.01.2017 02:39

ÜRÜN GRUBU	YENİLEME TİPİ	2014				2015			
		Ağustos		Ocak - Ağustos		Ağustos		Ocak - Ağustos	
		Ferdi	Grup	Ferdi	Grup	Ferdi	Grup	Ferdi	Grup
SAĞLIK	Geçiş	2,3%	0,3%	2,6%	0,3%	4,7%	0,0%	4,1%	0,5%
	Yeni İş	49,9%	52,1%	38,8%	55,0%	52,9%	46,0%	45,6%	52,9%
	Yenileme	47,8%	47,5%	58,7%	44,7%	42,4%	54,0%	50,3%	46,6%
SEYAHAT	Geçiş	1,9%	14,7%	3,1%	5,0%	3,3%	66,9%	2,9%	63,2%
	Yeni İş	92,6%	85,3%	87,4%	95,0%	86,5%	33,1%	87,2%	36,8%
	Yenileme	5,5%	0,0%	9,5%	0,0%	10,1%	0,0%	9,9%	0,0%
SAĞLIK ACİL SAĞLIK	Geçiş	0,1%	0,0%	0,3%	0,0%	0,0%	0,0%	0,0%	0,0%
	Yeni İş	81,3%	56,8%	90,6%	71,8%	90,5%	0,7%	90,6%	36,8%
	Yenileme	18,6%	43,2%	9,2%	28,2%	9,5%	99,3%	9,4%	63,2%
TAMAMLAYICI SAĞLIK	Geçiş	0,1%	0,0%	0,1%	0,0%	0,2%	0,0%	0,3%	0,0%
	Yeni İş	97,0%	100,0%	98,8%	92,5%	96,1%	93,3%	96,7%	86,6%
	Yenileme	2,9%	0,0%	1,1%	7,5%	3,7%	6,7%	3,0%	13,4%
GÜNDELİK HASTANE TAZMİNATI	Yeni İş	0,0%	0,0%	0,0%	0,0%	0,0%	0,0%	0,0%	0,0%
	Yenileme	0,0%	0,0%	100,0%	0,0%	0,0%	0,0%	0,0%	0,0%
HASTALIK	Geçiş	0,1%	0,0%	0,5%	0,0%	0,2%	0,0%	5,1%	0,0%
	Yeni İş	90,4%	0,0%	92,0%	100,0%	68,8%	0,0%	81,1%	0,0%
	Yenileme	9,5%	0,0%	7,5%	0,0%	31,0%	0,0%	13,8%	100,0%

Tablo 4: Sağlık Sigortalarında Yenileme Yılına Göre Yazılan Poliçe Adedi Dağılımı

*Verilerin Son Güncellenme Tarihi: 30.01.2017 02:39

ÜRÜN GRUBU	YENİLEME YILI	2014				2015			
		Ağustos		Ocak - Ağustos		Ağustos		Ocak - Ağustos	
		Ferdi	Grup	Ferdi	Grup	Ferdi	Grup	Ferdi	Grup
SAĞLIK	0-4	85,6%	77,7%	83,4%	82,5%	83,7%	87,8%	81,9%	78,8%
	5-10	9,1%	17,7%	10,7%	14,0%	10,5%	8,0%	11,3%	16,7%
	11-20	4,9%	4,6%	5,6%	3,1%	5,4%	2,7%	6,4%	4,0%
	20<	0,3%	0,0%	0,3%	0,4%	0,4%	1,5%	0,4%	0,5%

Tablo 5: Vade Yapısına Göre Yazılan Poliçe Adedi Dağılımı

*Verilerin Son Güncellenme Tarihi: 30.01.2017 02:39

ÜRÜN GRUBU	VADE SÜRESİ (AY)	2014				2015			
		Ağustos		Ocak - Ağustos		Ağustos		Ocak - Ağustos	
		Ferdi	Grup	Ferdi	Grup	Ferdi	Grup	Ferdi	Grup
SAĞLIK	1	39,0%	3,6%	28,5%	10,9%	36,4%	3,8%	32,6%	9,7%
	2-6	12,9%	36,4%	14,8%	26,9%	10,8%	28,1%	13,7%	28,4%
	7-12	48,1%	60,0%	56,7%	62,1%	52,9%	68,1%	53,6%	61,9%
SEYAHAT	1	99,6%	98,8%	99,3%	99,7%	99,3%	99,7%	99,3%	99,7%
	2-6	0,4%	1,2%	0,6%	0,3%	0,6%	0,3%	0,5%	0,3%
	7-12	0,0%	0,0%	0,1%	0,0%	0,1%	0,0%	0,1%	0,0%
SAĞLIK ACİL SAĞLIK	1	55,4%	0,5%	61,5%	0,8%	78,1%	3,3%	73,9%	4,8%
	2-6	21,8%	1,8%	14,0%	2,2%	3,7%	0,7%	8,4%	1,7%
	7-12	22,9%	97,7%	24,5%	97,0%	18,2%	96,0%	17,7%	93,4%
TAMAMLAYICI SAĞLIK	1	91,9%	33,3%	95,1%	5,0%	92,1%	16,7%	91,5%	10,5%
	2-6	2,7%	0,0%	1,9%	40,0%	3,1%	30,0%	3,6%	33,9%
	7-12	5,4%	66,7%	2,9%	55,0%	4,8%	53,3%	4,9%	55,6%
GÜNDELİK HASTANE TAZMİNATI	1	0,0%	0,0%	0,0%	0,0%	0,0%	0,0%	0,0%	0,0%
	7-12	0,0%	0,0%	100,0%	0,0%	0,0%	0,0%	0,0%	0,0%
HASTALIK	1	81,2%	0,0%	82,7%	0,0%	78,2%	0,0%	65,3%	0,0%
	2-6	6,0%	0,0%	8,2%	0,0%	19,5%	0,0%	32,7%	0,0%
	7-12	12,7%	0,0%	9,2%	100,0%	2,2%	0,0%	2,0%	100,0%

Tablo 6: Döviz Tipine Göre Yazılan Poliçe Adedi Dağılımı

*Verilerin Son Güncellenme Tarihi: 30.01.2017 02:39

ÜRÜN GRUBU	DÖVİZ TİPİ	2014				2015			
		Ağustos		Ocak - Ağustos		Ağustos		Ocak - Ağustos	
		Ferdi	Grup	Ferdi	Grup	Ferdi	Grup	Ferdi	Grup
SAĞLIK	EUR	0,0%	0,0%	0,0%	0,0%	0,0%	0,0%	0,0%	0,0%
	TRY	99,7%	100,0%	99,7%	100,0%	99,8%	100,0%	99,8%	100,0%
	USD	0,3%	0,0%	0,3%	0,0%	0,2%	0,0%	0,2%	0,0%
SEYAHAT	EUR	24,9%	43,4%	43,2%	18,1%	46,0%	23,2%	47,6%	18,8%
	TRY	74,9%	56,6%	56,3%	81,5%	53,5%	76,8%	51,8%	81,2%
	USD	0,2%	0,0%	0,5%	0,4%	0,5%	0,0%	0,5%	0,0%
SAĞLIK ACİL SAĞLIK	EUR	0,0%	0,0%	0,0%	0,0%	0,0%	0,0%	0,0%	0,0%
	TRY	100,0%	100,0%	100,0%	100,0%	100,0%	100,0%	100,0%	100,0%
	USD	0,0%	0,0%	0,0%	0,0%	0,0%	0,0%	0,0%	0,0%
TAMAMLAYICI SAĞLIK	TRY	100,0%	100,0%	100,0%	100,0%	100,0%	100,0%	100,0%	100,0%
GÜNDELİK HASTANE TAZMİNATI	TRY	0,0%	0,0%	0,0%	0,0%	0,0%	0,0%	0,0%	0,0%
HASTALIK	EUR	0,0%	0,0%	0,0%	0,0%	0,0%	0,0%	0,0%	0,0%
	TRY	100,0%	0,0%	99,9%	100,0%	99,9%	0,0%	100,0%	100,0%
	USD	0,0%	0,0%	0,1%	0,0%	0,1%	0,0%	0,0%	0,0%

Tablo 7: 2015 Yılı İllere Göre Yazılan Poliçe Adedi Dağılımı**(2015 Ocak - 2015 Ağustos verisi kullanılmıştır.)**

*Verilerin Son Güncellenme Tarihi: 30.01.2017 02:39

İL	SAĞLIK		SEYAHAT		SAĞLIK ACİL SAĞLIK		HASTALIK	
	Ferdi	Grup	Ferdi	Grup	Ferdi	Grup	Ferdi	Grup
ADANA	4.525	55	11.679	810	1.207	43	781	0
ADİYAMAN	421	0	697	78	179	2	209	0
AFYON	888	2	2.295	230	259	10	272	0
AĞRI	216	1	305	53	46	1	30	0
AKSARAY	527	1	5.650	40	192	0	296	0
AMASYA	655	0	1.079	81	169	5	231	0
ANKARA	34.126	455	86.561	4.894	3.268	64	1.919	0
ANTALYA	24.096	32	23.163	1.315	1.913	60	1.294	0
ARDAHAN	54	0	174	12	9	0	4	0
ARTVİN	236	0	518	24	86	0	72	0
ASKERİ ARAÇ	0	0	0	0	0	0	0	0
AYDIN	4.153	3	6.776	857	738	26	402	0
BALIKESİR	3.833	12	8.971	586	478	18	1.189	0
BARTIN	273	1	942	110	112	0	192	0
BATMAN	180	0	439	104	92	4	84	0
BAYBURT	33	0	191	27	5	0	1	0
BİLECİK	468	3	649	70	92	2	189	0
BİNGÖL	88	1	322	17	26	0	10	0
BİTLİS	117	0	201	62	56	0	40	0
BOLU	955	2	1.235	130	145	10	133	0
BURDUR	636	0	2.811	44	166	5	47	0
BURSA	15.108	169	32.385	2.595	2.154	53	1.631	0
ÇANAKKALE	1.402	10	2.764	706	211	10	277	0
ÇANKIRI	173	0	570	21	53	0	14	0
ÇORUM	715	1	1.304	163	254	10	163	0
DENİZLİ	3.011	12	6.815	880	548	21	356	0
DİĞER	0	0	7	0	1	0	0	0
DİYARBAKIR	671	6	1.404	235	329	16	160	0
DÜZCE	863	4	1.287	177	396	10	438	0
EDİRNE	1.403	2	9.945	117	381	8	82	0
ELAZIĞ	331	2	1.264	92	112	5	155	0
ERZİNCAN	243	1	733	43	45	0	33	0
ERZURUM	530	4	1.456	83	125	3	113	0

Tablo 7: 2015 Yılı İllere Göre Yazılan Poliçe Adedi Dağılımı**(2015 Ocak - 2015 Ağustos verisi kullanılmıştır.)**

*Verilerin Son Güncellenme Tarihi: 30.01.2017 02:39

	SAĞLIK		SEYAHAT		SAĞLIK ACİL SAĞLIK		HASTALIK	
ESKİŞEHİR	3.133	36	9.752	307	318	15	521	0
GAZİANTEP	6.840	16	7.434	566	845	31	1.517	0
GİRESUN	587	0	2.518	68	139	6	189	0
GİRNE (KIBRIS)	9	0	8	0	0	0	0	0
GÜMÜŞHANE	66	0	231	67	24	0	32	0
GÜZELYURT (KIBRIS)	0	0	0	0	0	0	0	0
HAKKARİ	138	0	110	25	45	1	16	0
HATAY	1.853	5	6.375	401	424	19	673	0
İÇEL	5.007	34	11.300	572	911	41	811	0
İĞDIR	139	0	401	112	28	2	7	0
ISPARTA	936	0	1.400	212	169	11	83	0
İSTANBUL	267.884	3.623	723.886	26.987	9.763	349	6.373	0
İZMİR	25.153	348	96.178	9.745	2.534	96	1.125	6
K.MARAŞ	1.092	0	2.340	114	213	9	417	0
KARABÜK	226	7	608	173	135	4	23	0
KARAMAN	484	1	819	35	62	4	107	0
KARS	319	0	371	19	85	2	21	0
KASTAMONU	402	0	885	57	508	2	99	0
KAYSERİ	1.594	19	5.785	466	574	20	312	0
KİLİS	108	2	144	13	24	1	46	0
KIRIKKALE	522	0	784	86	105	6	111	0
KIRKLARELİ	1.206	5	4.799	549	406	15	133	0
KIRŞEHİR	181	4	1.404	34	115	1	29	0
KOCAELİ	8.436	131	11.671	1.026	1.320	51	958	0
KONYA	3.644	10	7.680	317	1.080	21	648	0
KÜTAHYA	898	3	1.445	250	143	6	204	0
LEFKOŞE (KIBRIS)	125	2	6	0	0	0	0	0
MAGUSA (KIBRIS)	0	0	2	0	0	0	0	0
MALATYA	771	7	1.303	99	115	3	166	0
MANİSA	3.855	8	4.423	614	696	30	329	0
MARDİN	599	4	1.049	139	240	16	162	0
MUĞLA	9.900	10	10.649	846	753	47	547	0
MUŞ	62	0	315	44	30	0	14	0
NEVŞEHİR	532	0	1.175	71	279	2	182	0

Tablo 7: 2015 Yılı İllere Göre Yazılan Poliçe Adedi Dağılımı

(2015 Ocak - 2015 Ağustos verisi kullanılmıştır.)

*Verilerin Son Güncellenme Tarihi: 30.01.2017 02:39

	SAĞLIK		SEYAHAT		SAĞLIK ACİL SAĞLIK		HASTALIK	
NİĞDE	257	1	491	31	76	3	139	0
ORDU	1.394	2	1.985	153	244	19	245	0
OSMANİYE	450	0	633	62	191	4	337	0
RİZE	533	1	1.176	41	109	0	64	0
SAKARYA	3.315	15	3.400	454	592	18	337	0
SAMSUN	3.070	6	4.915	221	583	14	625	0
ŞANLIURFA	876	2	1.595	197	501	8	548	0
SİİRT	48	1	164	83	30	2	60	0
SİNOP	147	0	740	42	92	1	27	0
ŞIRNAK	177	0	297	254	69	1	30	0
SİVAS	489	2	2.333	138	226	2	125	0
TEKİRDAĞ	4.103	29	10.327	439	939	25	562	0
TOKAT	699	4	1.168	76	198	6	110	0
TRABZON	1.765	9	3.770	151	377	8	392	0
TUNCELİ	28	1	390	71	13	1	6	0
UŞAK	1.074	2	1.213	270	209	8	191	0
VAN	528	1	1.000	49	142	7	118	0
YALOVA	1.816	2	1.705	194	167	9	278	0
YOZGAT	252	0	1.073	537	161	1	46	0
YURTDIŞI	522	4	3.052	247	27	0	2	0
ZONGULDAK	1.720	16	2.238	261	515	9	412	0

Tablo 8: Poliçe Durumuna Göre Yıllar Bazında Yazılan Poliçe Adedi Dağılımı

(2011 Ocak - 2015 Ağustos verisi kullanılmıştır.

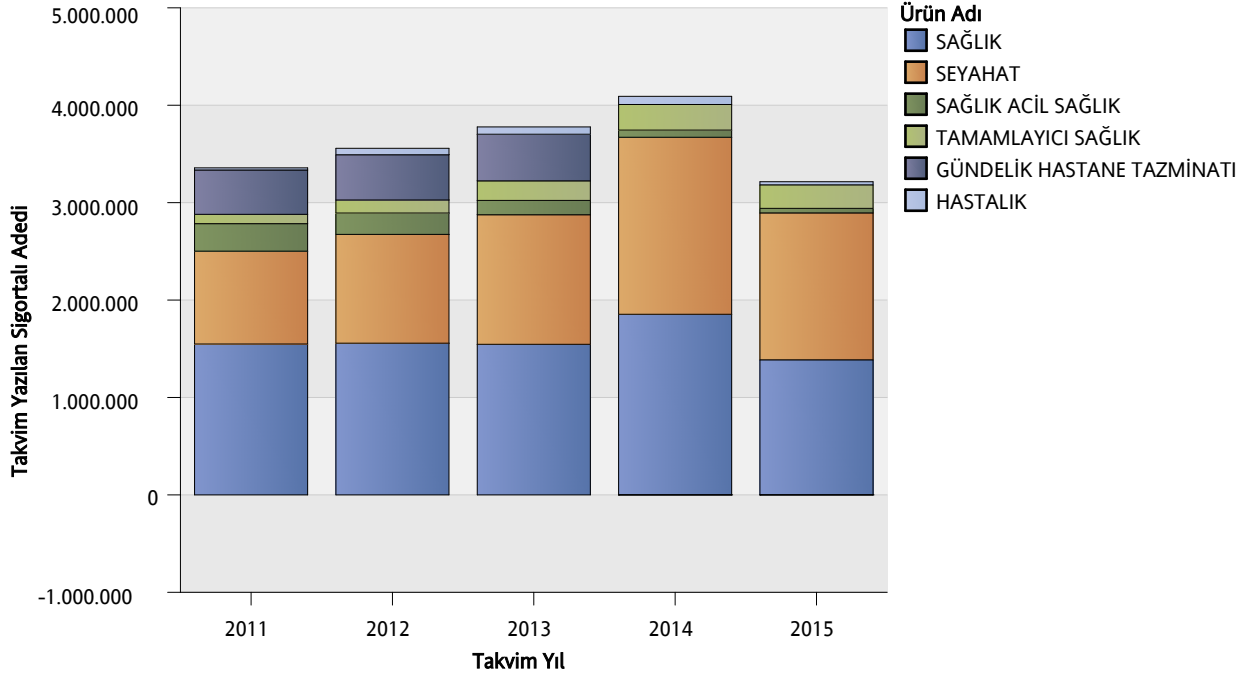
*Verilerin Son Güncellenme Tarihi: 30.01.2017 02:39

		2011	2012	2013	2014	2015
GÜNDELİK HASTANE TAZMİNATI	İPTAL	0%	1%	0%	0,0%	0,0%
	MERİ	100%	99%	100%	100%	0,0%
HASTALIK	İPTAL	29%	8%	7%	10%	18%
	MERİ	71%	92%	93%	90%	82%
SAĞLIK	İPTAL	9%	11%	9%	9%	8%
	MERİ	91%	89%	91%	91%	92%
SAĞLIK ACİL SAĞLIK	İPTAL	21%	18%	17%	23%	20%
	MERİ	79%	82%	83%	77%	80%
SEYAHAT	İPTAL	7%	8%	7%	6%	6%
	MERİ	93%	92%	93%	94%	94%
TAMAMLAYICI SAĞLIK	İPTAL	22%	13%	12%	15%	17%
	MERİ	78%	87%	88%	85%	83%

Grafik 1: Yazılan Sigortalı Sayısı Dağılımı

(2011 Ocak - 2015 Ağustos verisi kullanılmıştır.)

*Verilerin Son Güncellenme Tarihi: 30.01.2017 02:39

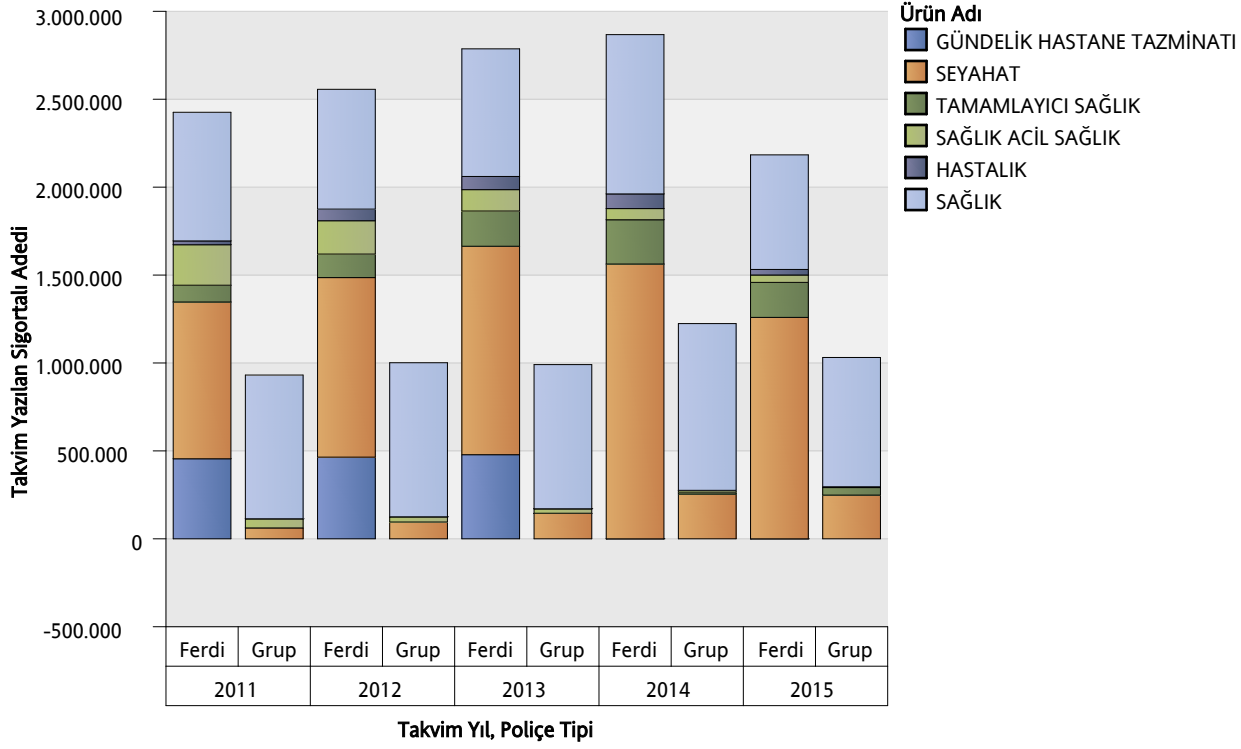


ÜRÜN GRUBU	2011	2012	2013	2014	2015
SAĞLIK	1.548.821	1.557.438	1.545.712	1.853.933	1.386.874
SEYAHAT	953.329	1.116.652	1.330.161	1.817.123	1.507.947
SAĞLIK ACİL SAĞLIK	282.362	219.361	147.011	73.728	46.438
TAMAMLAYICI SAĞLIK	95.541	133.761	201.075	262.937	241.955
GÜNDELİK HASTANE TAZMİNATI	455.398	464.536	478.514	-4	-2
HASTALIK	21.780	66.157	74.982	83.627	31.588

Grafik 2: Ürün Grubu ve Poliçe Tipine Göre Yazılan Sigortalı Sayısı Dağılımı

(2011 Ocak - 2015 Ağustos verisi kullanılmıştır.)

*Verilerin Son Güncellenme Tarihi: 30.01.2017 02:39

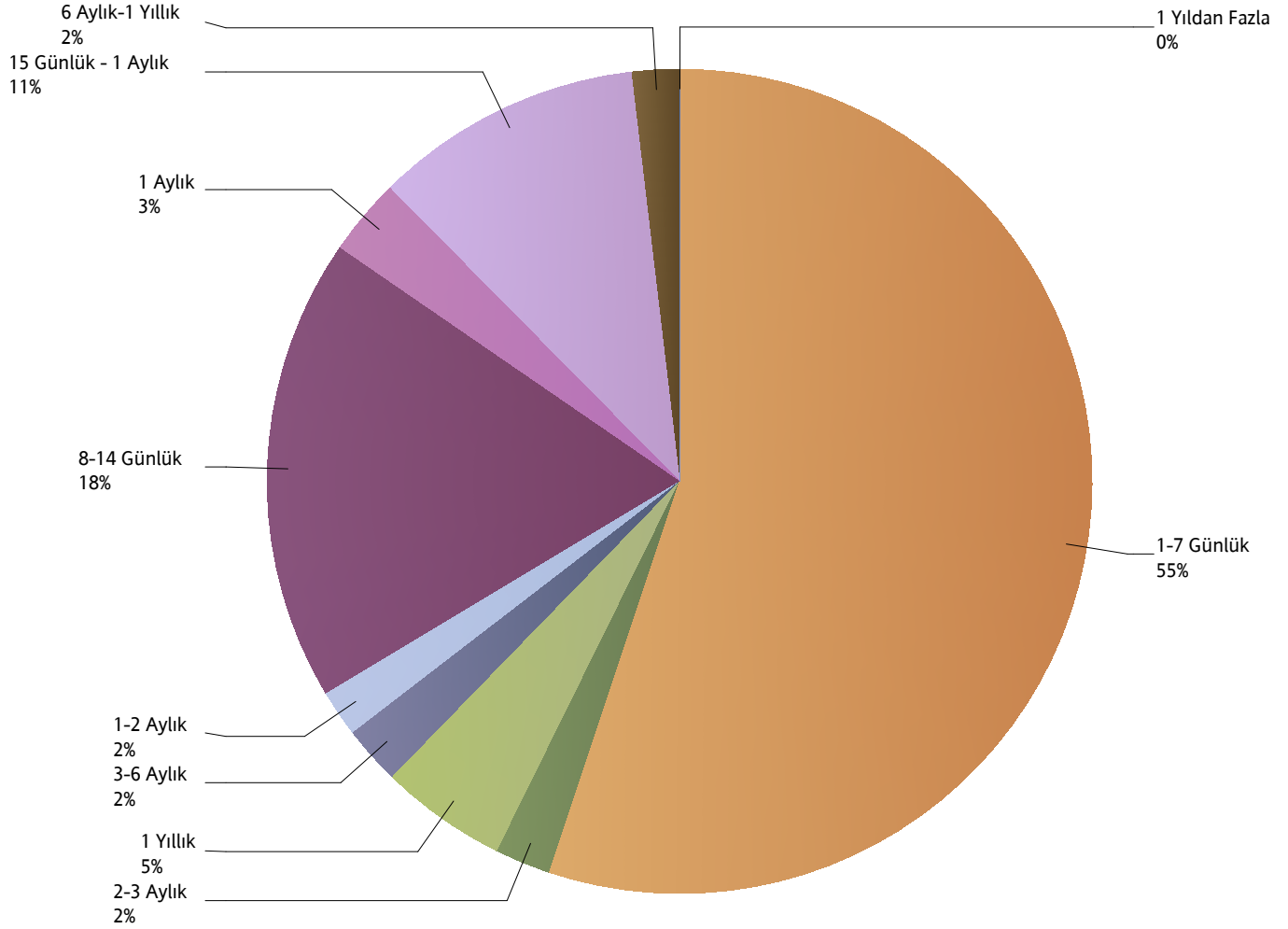


ÜRÜN GRUBU	2011		2012		2013		2014		2015	
	Ferdî	Grup	Ferdî	Grup	Grup	Ferdî	Grup	Ferdî	Grup	Ferdî
SAĞLIK	731.576	817.245	681.320	876.118	819.953	725.759	948.160	905.773	735.217	651.657
SEYAHAT	891.418	61.911	1.021.093	95.559	144.766	1.185.395	254.473	1.562.650	248.658	1.259.289
SAĞLIK ACİL SAĞLIK	230.180	52.182	189.557	29.804	25.390	121.621	10.222	63.506	4.347	42.091
TAMAMLAYICI SAĞLIK	95.541	0	133.761	0	782	200.293	10.992	251.945	42.882	199.073
GÜNDELİK HASTANE TAZMİNATI	455.398	0	464.536	0	0	478.514	0	-4	0	-2
HASTALIK	21.729	51	66.157	0	0	74.982	160	83.467	151	31.437

Grafik 3: Yazılan Seyahat Sigortalarında Vade Dağılımı

(2015 Ocak - 2015 Ağustos verisi kullanılmıştır.)

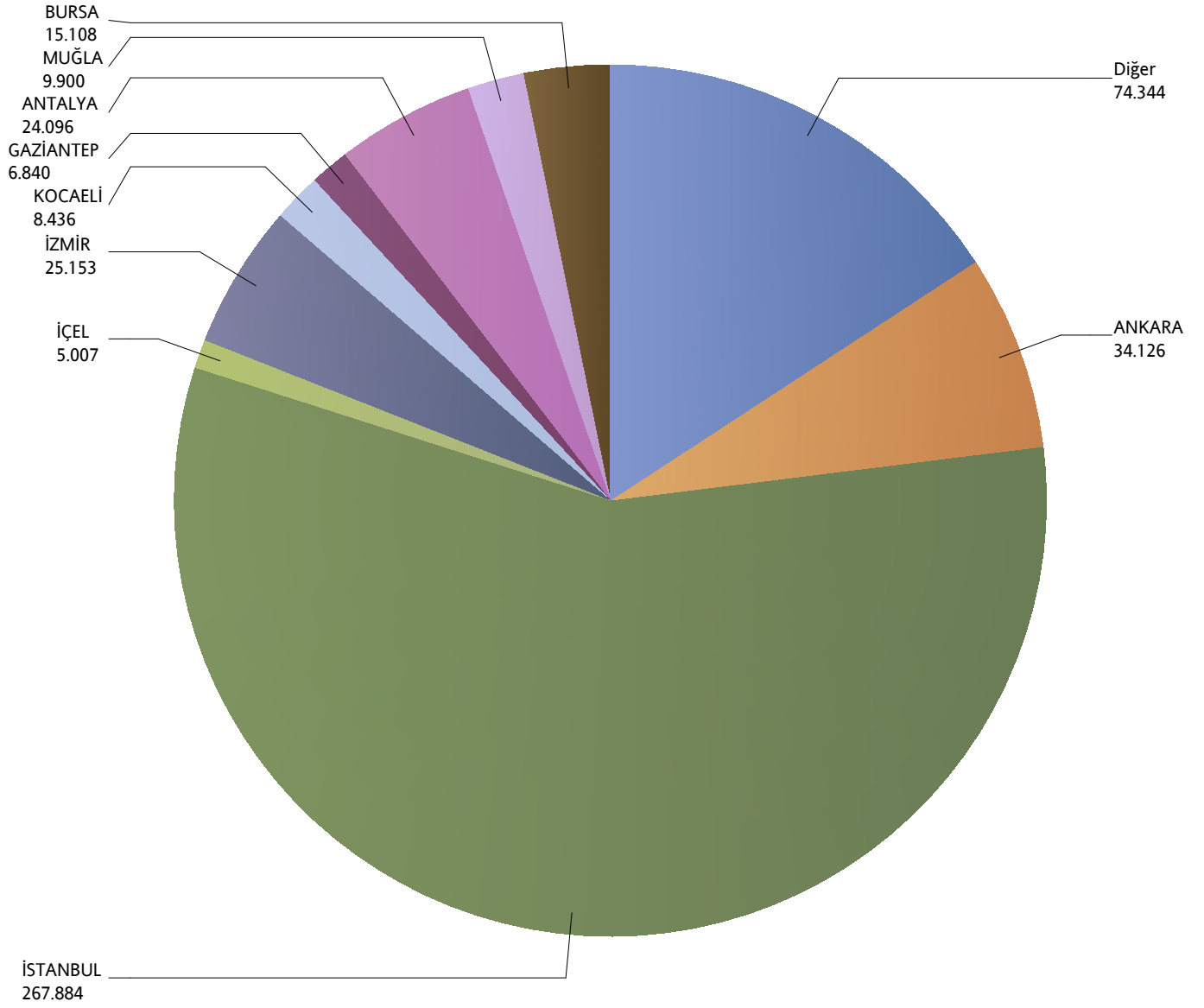
*Verilerin Son Güncellenme Tarihi: 30.01.2017 02:39



Grafik 4: Yazılan Bireysel Sağlık Sigortaları Poliçe Adetlerinin 2015 Yılı İller Dağılımı

(2015 Ocak - 2015 Ağustos verisi kullanılmıştır.)

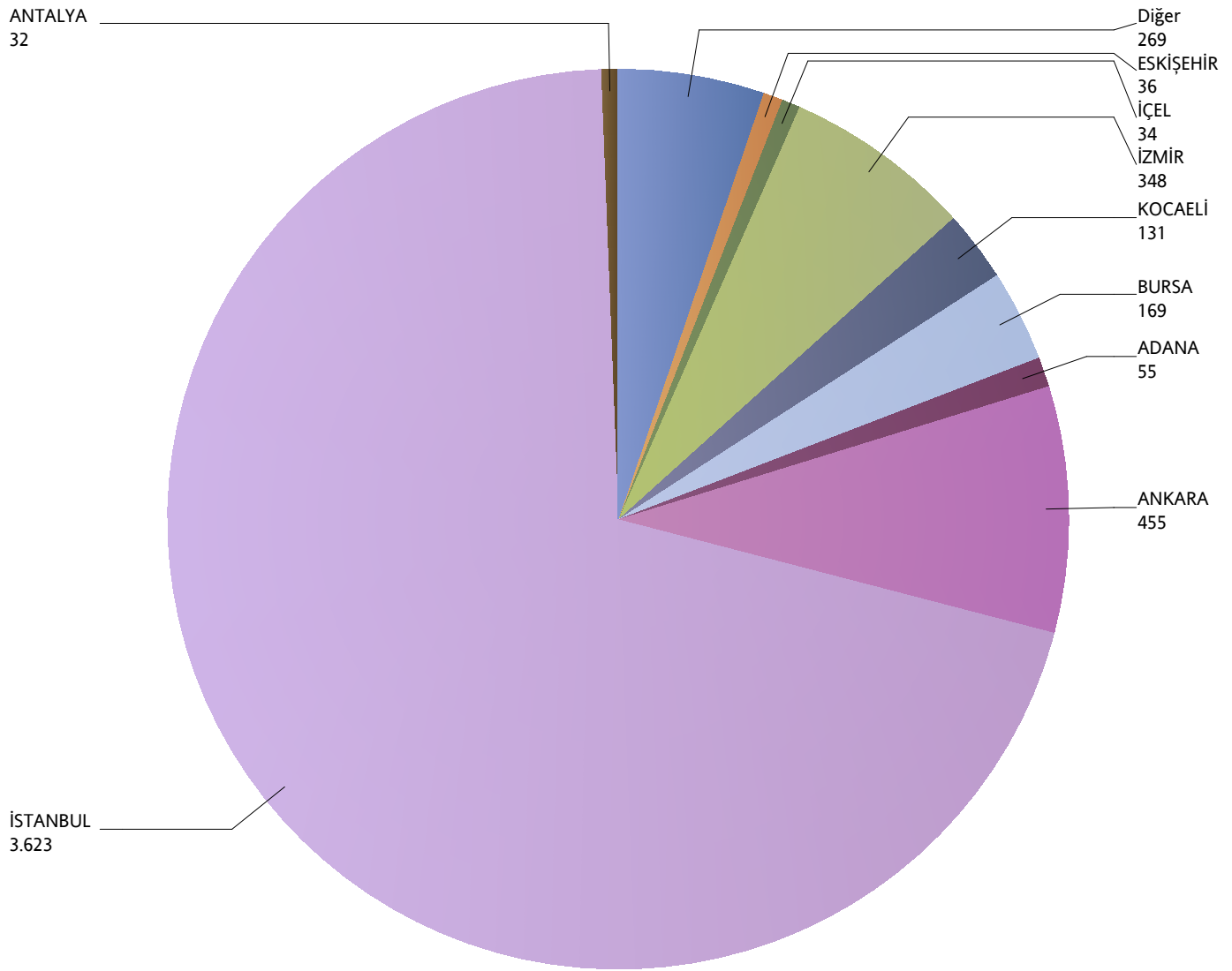
*Verilerin Son Güncellenme Tarihi: 30.01.2017 02:39



Grafik 5: Yazılan Kurumsal Sağlık Sigortaları Poliçe Adetlerinin 2015 Yılı İller Dağılımı

(2015 Ocak - 2015 Ağustos verisi kullanılmıştır.)

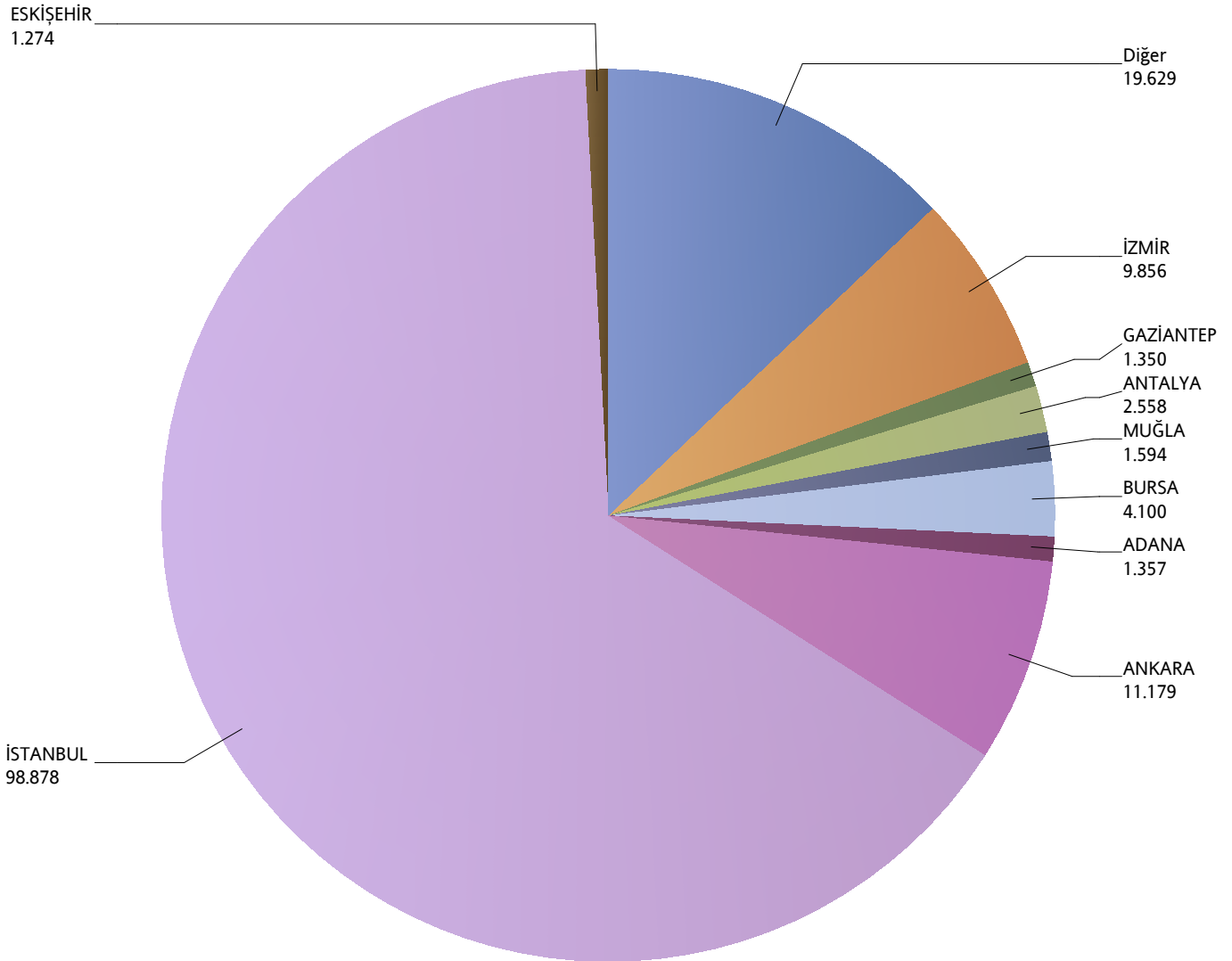
*Verilerin Son Güncellenme Tarihi: 30.01.2017 02:39



Grafik 6: Yazılan Bireysel Seyahat Sigortaları Poliçe Adetlerinin 2015 Yılı İller Dağılımı

(2015 Ocak - 2015 Ağustos verisi kullanılmıştır.)

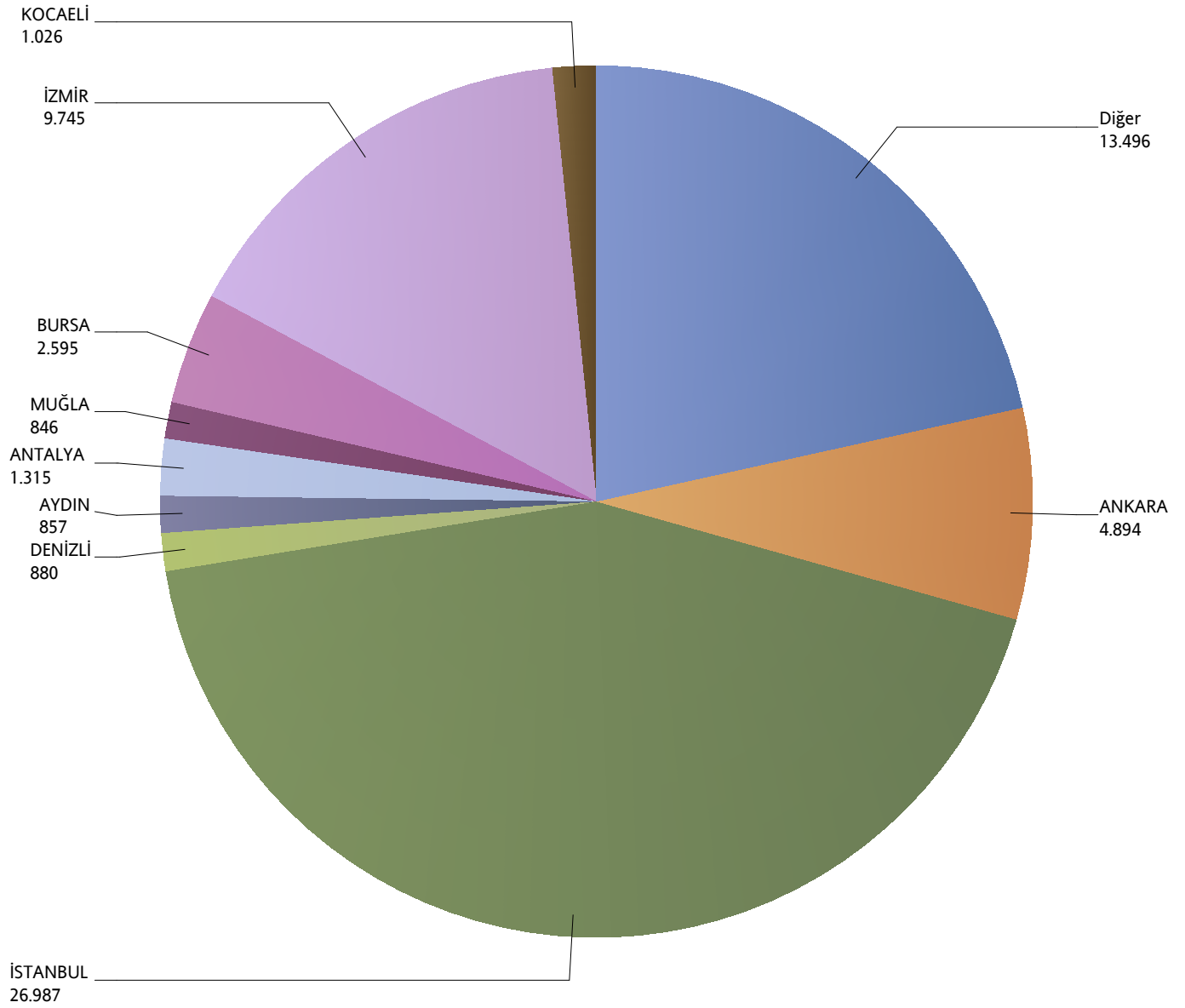
*Verilerin Son Güncellenme Tarihi: 30.01.2017 02:39



Grafik 7: Yazılan Kurumsal Seyahat Sigortaları Poliçe Adetlerinin 2015 Yılı İller Dağılımı

(2015 Ocak - 2015 Ağustos verisi kullanılmıştır.)

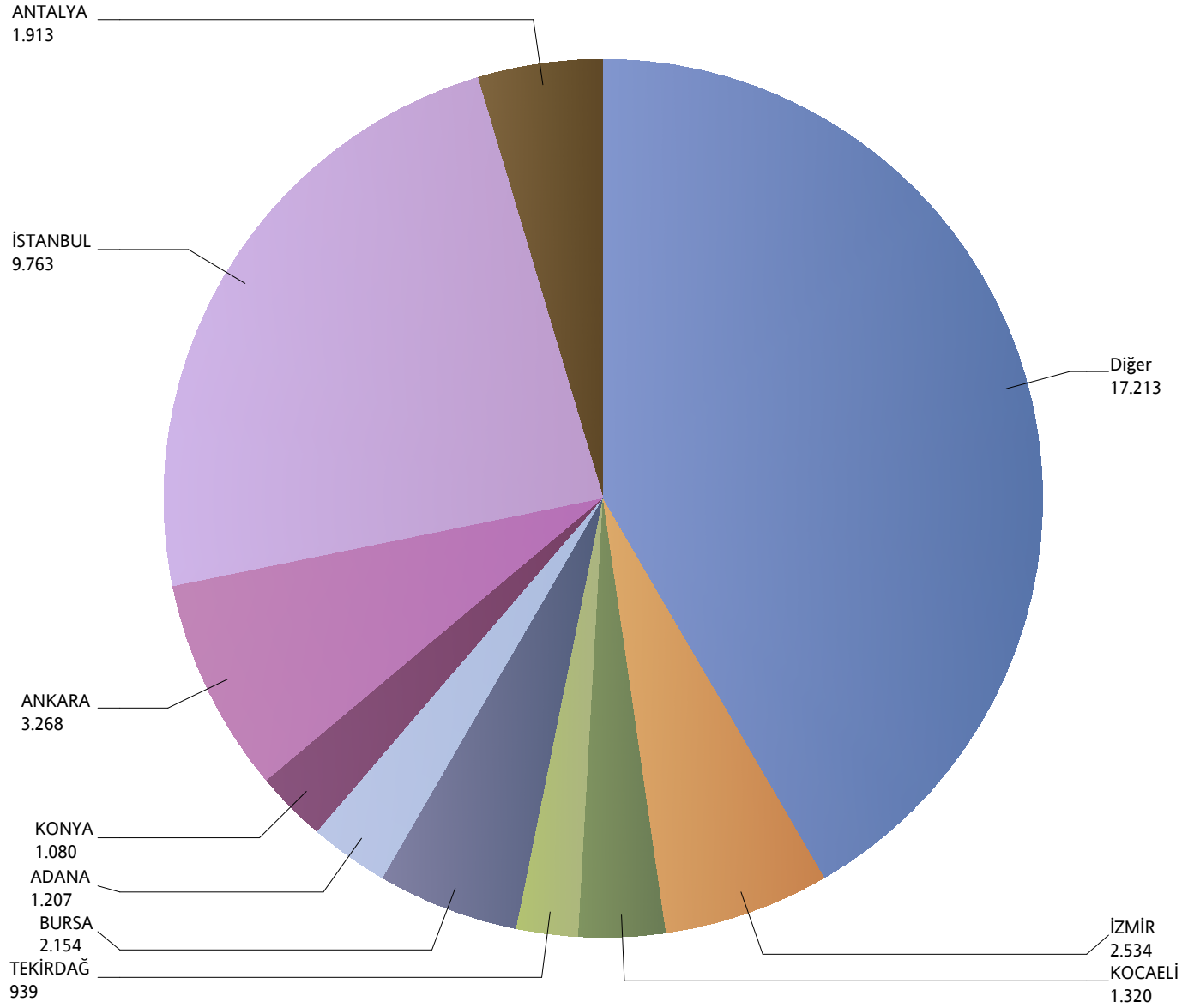
*Verilerin Son Güncellenme Tarihi: 30.01.2017 02:39



Grafik 8: Yazılan Bireysel Acil Sağlık Sigortaları Poliçe Adetlerinin 2015 Yılı İller Dağılımı

(2015 Ocak - 2015 Ağustos verisi kullanılmıştır.)

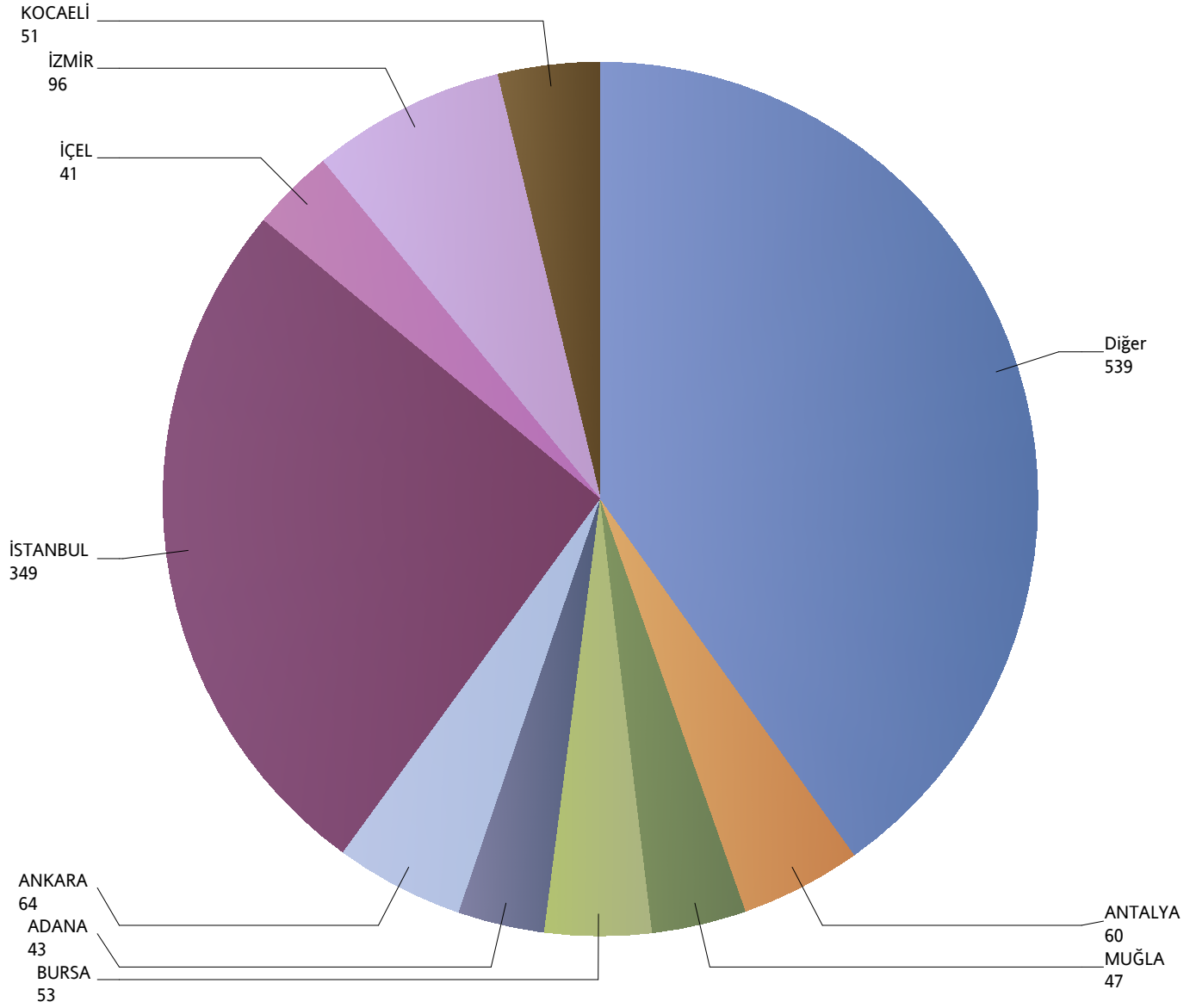
*Verilerin Son Güncellenme Tarihi: 30.01.2017 02:39



Grafik 9: Yazılan Kurumsal Acil Seyahat Sigortaları Poliçe Adetlerinin 2015 Yılı İller Dağılımı

(2015 Ocak - 2015 Ağustos verisi kullanılmıştır.)

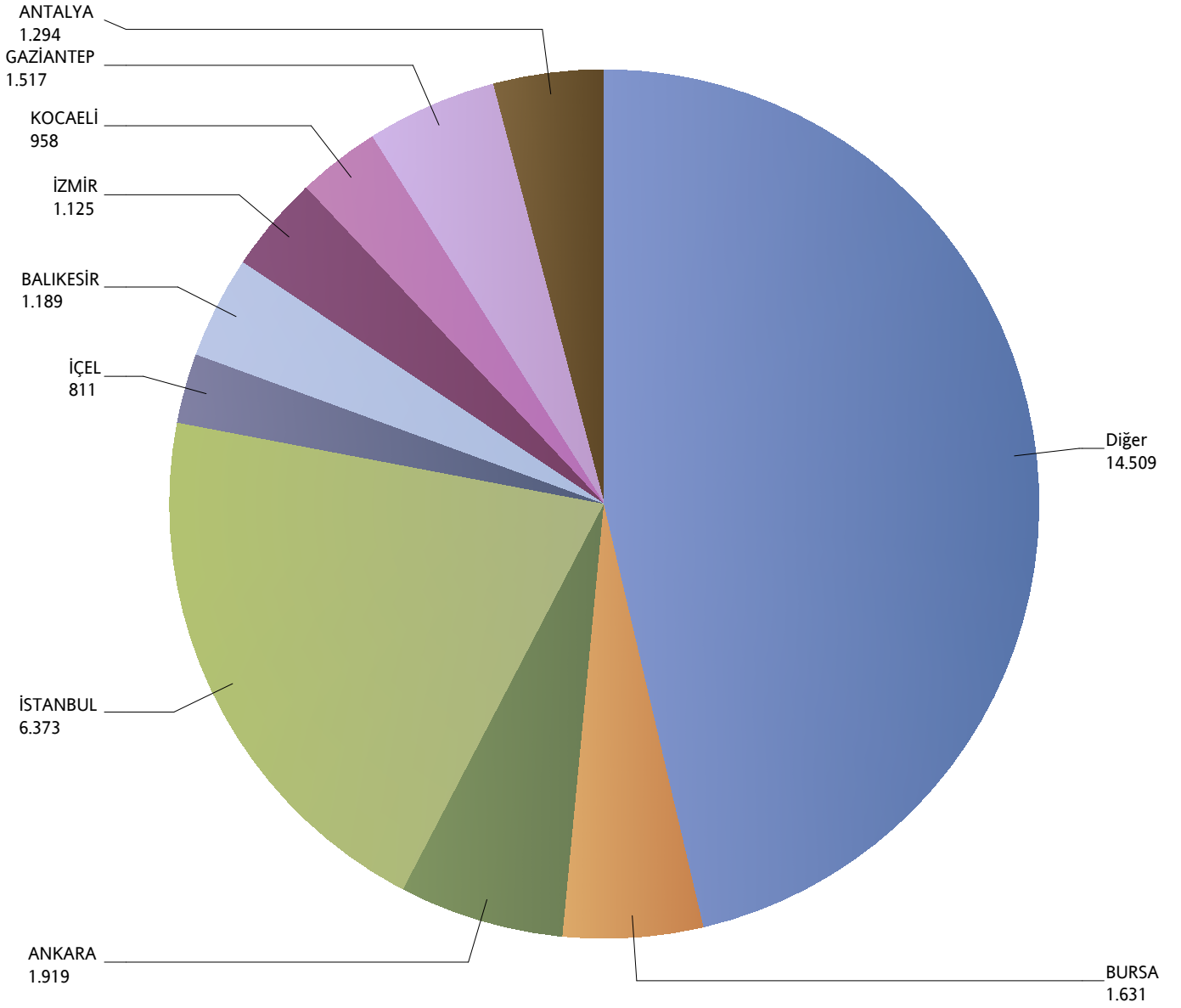
*Verilerin Son Güncellenme Tarihi: 30.01.2017 02:39



Grafik 10: Yazılan Bireysel Hastalık Sigortaları Poliçe Adetlerinin 2015 Yılı İller Dağılımı

(2015 Ocak - 2015 Ağustos verisi kullanılmıştır.)

*Verilerin Son Güncellenme Tarihi: 30.01.2017 02:39



Grafik 11: Yazılan Bireysel Gündelik Hastane Tazminatı Sigortaları Poliçe Adetlerinin 2015 Yılı İller Dağılımı

(2015 Ocak - 2015 Ağustos verisi kullanılmıştır.)

*Verilerin Son Güncellenme Tarihi: 30.01.2017 02:39

