

Temmuz
2015

SAGMER İstatistikleri



Sigorta
Bilgi ve Gözetim
Merkezi

Tablo 2: Pazarlama Yöntemine Göre Yazılan Poliçe Adedi Dağılımı

*Verilerin Son Güncellenme Tarihi: 30.01.2017 02:39

| ÜRÜN GRUBU | ÜRETİM KAYNAĞI | 2014 | | | | 2015 | | | |
|----------------------------|----------------|--------|-------|---------------|--------|--------|-------|---------------|--------|
| | | Temmuz | | Ocak - Temmuz | | Temmuz | | Ocak - Temmuz | |
| | | Ferdi | Grup | Ferdi | Grup | Ferdi | Grup | Ferdi | Grup |
| SAĞLIK | ACENTE | 51,4% | 4,3% | 52,5% | 46,9% | 70,3% | 19,7% | 64,5% | 30,7% |
| | BANKA | 23,0% | 2,0% | 26,9% | 0,9% | 11,8% | 0,7% | 14,5% | 0,8% |
| | BROKER | 4,1% | 12,3% | 4,1% | 17,8% | 4,4% | 22,7% | 4,5% | 19,3% |
| | ÇAĞRI MERKEZİ | 9,8% | 0,0% | 3,8% | 0,1% | 6,5% | 0,0% | 6,3% | 0,0% |
| | DİREKT | 5,7% | 80,7% | 6,6% | 34,2% | 4,5% | 56,7% | 6,0% | 49,0% |
| | SATIŞ OFİSİ | 0,1% | 0,8% | 0,2% | 0,2% | 0,0% | 0,2% | 0,1% | 0,1% |
| | WEB | 5,9% | 0,0% | 5,8% | 0,0% | 2,4% | 0,0% | 4,1% | 0,0% |
| SEYAHAT | ACENTE | 68,5% | 71,6% | 78,2% | 20,6% | 65,8% | 80,7% | 70,4% | 81,9% |
| | ATM | 0,0% | 0,0% | 0,0% | 0,0% | 0,0% | 0,0% | 0,0% | 0,0% |
| | BANKA | 5,9% | 2,4% | 4,8% | 0,4% | 8,1% | 0,4% | 6,9% | 0,4% |
| | BROKER | 0,8% | 0,3% | 1,0% | 0,1% | 0,5% | 0,1% | 0,7% | 0,1% |
| | ÇAĞRI MERKEZİ | 0,6% | 0,0% | 0,4% | 0,0% | 0,4% | 0,0% | 0,4% | 0,0% |
| | DİĞER | 0,0% | 0,0% | 0,0% | 0,0% | 0,0% | 0,0% | 0,0% | 0,0% |
| | DİREKT | 0,6% | 4,1% | 1,6% | 3,1% | 0,8% | 2,8% | 0,8% | 3,1% |
| | SATIŞ OFİSİ | 0,0% | 0,0% | 0,1% | 0,0% | 0,0% | 0,0% | 0,1% | 0,0% |
| WEB | 23,6% | 21,6% | 13,9% | 75,9% | 24,2% | 16,0% | 20,8% | 14,5% | |
| SAĞLIK ACİL SAĞLIK | ACENTE | 38,6% | 3,5% | 30,4% | 5,6% | 14,3% | 6,3% | 15,3% | 4,9% |
| | ATM | 18,1% | 0,0% | 6,7% | 0,0% | 0,0% | 0,0% | 0,2% | 0,0% |
| | BANKA | 35,4% | 95,7% | 47,9% | 93,5% | 72,3% | 93,7% | 70,4% | 95,0% |
| | BROKER | 6,3% | 0,0% | 6,6% | 0,1% | 6,8% | 0,0% | 4,7% | 0,0% |
| | ÇAĞRI MERKEZİ | 0,0% | 0,0% | 0,0% | 0,0% | 0,0% | 0,0% | 0,0% | 0,0% |
| | DİREKT | 0,0% | 0,8% | 6,9% | 0,7% | 3,9% | 0,0% | 8,3% | 0,2% |
| | SATIŞ OFİSİ | 0,0% | 0,0% | 0,0% | 0,0% | 0,0% | 0,0% | 0,0% | 0,0% |
| | WEB | 1,5% | 0,0% | 1,5% | 0,1% | 2,7% | 0,0% | 1,0% | 0,0% |
| TAMAMLAYICI SAĞLIK | ACENTE | 9,9% | 66,7% | 5,9% | 54,1% | 20,1% | 78,6% | 34,7% | 60,8% |
| | BANKA | 89,5% | 33,3% | 93,7% | 2,7% | 79,2% | 2,4% | 64,2% | 1,0% |
| | BROKER | 0,5% | 0,0% | 0,4% | 43,2% | 0,6% | 11,9% | 1,1% | 28,7% |
| | DİREKT | 0,0% | 0,0% | 0,0% | 0,0% | 0,0% | 7,1% | 0,0% | 9,6% |
| GÜNDELİK HASTANE TAZMİNATI | BANKA | 0,0% | 0,0% | 0,0% | 0,0% | 0,0% | 0,0% | 0,0% | 0,0% |
| HASTALIK | ACENTE | 0,4% | 0,0% | 1,8% | 0,0% | 1,2% | 0,0% | 6,9% | 0,0% |
| | ATM | 2,1% | 0,0% | 1,1% | 0,0% | 0,0% | 0,0% | 0,0% | 0,0% |
| | BANKA | 96,7% | 0,0% | 95,6% | 0,0% | 90,4% | 0,0% | 89,2% | 0,0% |
| | BROKER | 0,0% | 0,0% | 0,0% | 100,0% | 0,0% | 0,0% | 0,0% | 100,0% |
| | ÇAĞRI MERKEZİ | 0,0% | 0,0% | 0,3% | 0,0% | 0,1% | 0,0% | 0,0% | 0,0% |

Tablo 2: Pazarlama Yöntemine Göre Yazılan Poliçe Adedi Dağılımı

*Verilerin Son Güncellenme Tarihi: 30.01.2017 02:39

| | | 2014 | | | | 2015 | | | |
|----------|--------|--------|------|---------------|------|--------|------|---------------|------|
| | | Temmuz | | Ocak - Temmuz | | Temmuz | | Ocak - Temmuz | |
| HASTALIK | DİREKT | 0,7% | 0,0% | 1,1% | 0,0% | 8,3% | 0,0% | 3,9% | 0,0% |

Tablo 3: Yenileme Yapısına Göre Yazılan Poliçe Adetleri Dağılımı

*Verilerin Son Güncellenme Tarihi: 30.01.2017 02:39

| ÜRÜN GRUBU | YENİLEME TİPİ | 2014 | | | | 2015 | | | |
|----------------------------|---------------|--------|-------|---------------|--------|--------|-------|---------------|--------|
| | | Temmuz | | Ocak - Temmuz | | Temmuz | | Ocak - Temmuz | |
| | | Ferdi | Grup | Ferdi | Grup | Ferdi | Grup | Ferdi | Grup |
| SAĞLIK | Geçiş | 2,1% | 0,3% | 2,6% | 0,3% | 5,1% | 0,7% | 4,0% | 0,6% |
| | Yeni İş | 49,2% | 7,5% | 37,3% | 55,1% | 49,2% | 31,0% | 44,7% | 53,2% |
| | Yenileme | 48,8% | 92,2% | 60,1% | 44,6% | 45,7% | 68,3% | 51,3% | 46,2% |
| SEYAHAT | Geçiş | 3,3% | 12,4% | 3,4% | 4,6% | 2,8% | 66,2% | 2,8% | 62,7% |
| | Yeni İş | 85,7% | 87,6% | 86,0% | 95,4% | 88,3% | 33,8% | 87,4% | 37,3% |
| | Yenileme | 11,0% | 0,0% | 10,5% | 0,0% | 8,9% | 0,0% | 9,8% | 0,0% |
| SAĞLIK ACİL SAĞLIK | Geçiş | 0,0% | 0,0% | 0,3% | 0,0% | 0,0% | 0,0% | 0,0% | 0,0% |
| | Yeni İş | 98,1% | 69,1% | 91,7% | 75,2% | 87,0% | 5,8% | 90,7% | 41,4% |
| | Yenileme | 1,9% | 30,9% | 8,0% | 24,8% | 13,0% | 94,2% | 9,3% | 58,6% |
| TAMAMLAYICI SAĞLIK | Geçiş | 0,2% | 0,0% | 0,1% | 0,0% | 0,2% | 0,0% | 0,3% | 0,0% |
| | Yeni İş | 96,7% | 33,3% | 99,0% | 91,9% | 97,1% | 95,2% | 96,8% | 85,6% |
| | Yenileme | 3,1% | 66,7% | 0,9% | 8,1% | 2,7% | 4,8% | 2,9% | 14,4% |
| GÜNDELİK HASTANE TAZMİNATI | Yeni İş | 0,0% | 0,0% | 0,0% | 0,0% | 0,0% | 0,0% | 0,0% | 0,0% |
| | Yenileme | 0,0% | 0,0% | 100,0% | 0,0% | 0,0% | 0,0% | 0,0% | 0,0% |
| HASTALIK | Geçiş | 0,1% | 0,0% | 0,6% | 0,0% | 0,4% | 0,0% | 5,4% | 0,0% |
| | Yeni İş | 95,7% | 0,0% | 92,2% | 100,0% | 71,0% | 0,0% | 81,8% | 0,0% |
| | Yenileme | 4,2% | 0,0% | 7,1% | 0,0% | 28,5% | 0,0% | 12,8% | 100,0% |

Tablo 4: Sağlık Sigortalarında Yenileme Yılına Göre Yazılan Poliçe Adedi Dağılımı

*Verilerin Son Güncellenme Tarihi: 30.01.2017 02:39

| ÜRÜN GRUBU | YENİLEME YILI | 2014 | | | | 2015 | | | |
|------------|---------------|--------|-------|---------------|-------|--------|-------|---------------|-------|
| | | Temmuz | | Ocak - Temmuz | | Temmuz | | Ocak - Temmuz | |
| | | Ferdi | Grup | Ferdi | Grup | Ferdi | Grup | Ferdi | Grup |
| SAĞLIK | 0-4 | 84,9% | 56,9% | 83,1% | 82,8% | 82,5% | 64,6% | 81,7% | 78,3% |
| | 5-10 | 8,8% | 39,6% | 10,9% | 13,8% | 10,4% | 30,3% | 11,3% | 17,2% |
| | 11-20 | 6,0% | 3,5% | 5,7% | 3,0% | 6,7% | 5,1% | 6,6% | 4,0% |
| | 20< | 0,2% | 0,0% | 0,3% | 0,4% | 0,4% | 0,0% | 0,4% | 0,4% |

Tablo 5: Vade Yapısına Göre Yazılan Poliçe Adedi Dağılımı

*Verilerin Son Güncellenme Tarihi: 30.01.2017 02:39

| ÜRÜN GRUBU | VADE SÜRESİ (AY) | 2014 | | | | 2015 | | | |
|----------------------------|------------------|--------|-------|---------------|--------|--------|-------|---------------|--------|
| | | Temmuz | | Ocak - Temmuz | | Temmuz | | Ocak - Temmuz | |
| | | Ferdi | Grup | Ferdi | Grup | Ferdi | Grup | Ferdi | Grup |
| SAĞLIK | 1 | 35,7% | 17,5% | 27,2% | 11,3% | 37,9% | 7,2% | 32,1% | 10,0% |
| | 2-6 | 13,2% | 28,1% | 15,0% | 26,4% | 11,7% | 25,2% | 14,1% | 28,5% |
| | 7-12 | 51,0% | 54,4% | 57,8% | 62,3% | 50,4% | 67,6% | 53,7% | 61,5% |
| SEYAHAT | 1 | 99,2% | 98,3% | 99,2% | 99,7% | 99,4% | 99,6% | 99,4% | 99,7% |
| | 2-6 | 0,7% | 1,7% | 0,7% | 0,3% | 0,5% | 0,4% | 0,5% | 0,3% |
| | 7-12 | 0,1% | 0,0% | 0,1% | 0,0% | 0,1% | 0,0% | 0,1% | 0,0% |
| SAĞLIK ACİL SAĞLIK | 1 | 57,8% | 0,5% | 62,3% | 0,8% | 69,1% | 10,7% | 73,0% | 5,0% |
| | 2-6 | 22,7% | 1,3% | 13,0% | 2,4% | 7,2% | 0,5% | 9,4% | 1,8% |
| | 7-12 | 19,5% | 98,1% | 24,7% | 96,8% | 23,8% | 88,8% | 17,6% | 93,1% |
| TAMAMLAYICI SAĞLIK | 1 | 92,3% | 0,0% | 95,4% | 2,7% | 92,6% | 14,3% | 91,4% | 9,6% |
| | 2-6 | 3,4% | 66,7% | 1,9% | 43,2% | 3,2% | 45,2% | 3,7% | 34,4% |
| | 7-12 | 4,3% | 33,3% | 2,7% | 54,1% | 4,1% | 40,5% | 4,9% | 56,0% |
| GÜNDELİK HASTANE TAZMİNATI | 1 | 0,0% | 0,0% | 0,0% | 0,0% | 0,0% | 0,0% | 0,0% | 0,0% |
| | 7-12 | 0,0% | 0,0% | 100,0% | 0,0% | 0,0% | 0,0% | 0,0% | 0,0% |
| HASTALIK | 1 | 86,0% | 0,0% | 82,9% | 0,0% | 80,0% | 0,0% | 64,6% | 0,0% |
| | 2-6 | 6,7% | 0,0% | 8,6% | 0,0% | 16,0% | 0,0% | 33,4% | 0,0% |
| | 7-12 | 7,3% | 0,0% | 8,5% | 100,0% | 4,0% | 0,0% | 2,0% | 100,0% |

Tablo 6: Döviz Tipine Göre Yazılan Poliçe Adedi Dağılımı

*Verilerin Son Güncellenme Tarihi: 30.01.2017 02:39

| ÜRÜN GRUBU | DÖVİZ TİPİ | 2014 | | | | 2015 | | | |
|----------------------------|------------|--------|--------|---------------|--------|--------|--------|---------------|--------|
| | | Temmuz | | Ocak - Temmuz | | Temmuz | | Ocak - Temmuz | |
| | | Ferdi | Grup | Ferdi | Grup | Ferdi | Grup | Ferdi | Grup |
| SAĞLIK | EUR | 0,0% | 0,0% | 0,0% | 0,0% | 0,0% | 0,0% | 0,0% | 0,0% |
| | TRY | 99,7% | 100,0% | 99,7% | 100,0% | 99,8% | 100,0% | 99,8% | 100,0% |
| | USD | 0,3% | 0,0% | 0,3% | 0,0% | 0,2% | 0,0% | 0,2% | 0,0% |
| SEYAHAT | EUR | 48,7% | 46,8% | 48,2% | 17,0% | 47,1% | 20,9% | 47,9% | 18,2% |
| | TRY | 50,8% | 53,2% | 51,3% | 82,6% | 52,3% | 79,1% | 51,6% | 81,8% |
| | USD | 0,5% | 0,0% | 0,5% | 0,4% | 0,7% | 0,0% | 0,5% | 0,0% |
| SAĞLIK ACİL SAĞLIK | EUR | 0,1% | 0,0% | 0,0% | 0,0% | 0,0% | 0,0% | 0,0% | 0,0% |
| | TRY | 99,9% | 100,0% | 100,0% | 100,0% | 100,0% | 100,0% | 100,0% | 100,0% |
| | USD | 0,0% | 0,0% | 0,0% | 0,0% | 0,0% | 0,0% | 0,0% | 0,0% |
| TAMAMLAYICI SAĞLIK | TRY | 100,0% | 100,0% | 100,0% | 100,0% | 100,0% | 100,0% | 100,0% | 100,0% |
| GÜNDELİK HASTANE TAZMİNATI | TRY | 0,0% | 0,0% | 0,0% | 0,0% | 0,0% | 0,0% | 0,0% | 0,0% |
| HASTALIK | EUR | 0,0% | 0,0% | 0,0% | 0,0% | 0,0% | 0,0% | 0,0% | 0,0% |
| | TRY | 99,9% | 0,0% | 99,9% | 100,0% | 100,0% | 0,0% | 100,0% | 100,0% |
| | USD | 0,1% | 0,0% | 0,1% | 0,0% | 0,0% | 0,0% | 0,0% | 0,0% |

Tablo 7: 2015 Yılı İllere Göre Yazılan Poliçe Adedi Dağılımı**(2015 Ocak - 2015 Temmuz verisi kullanılmıştır.)**

*Verilerin Son Güncellenme Tarihi: 30.01.2017 02:39

| İL | SAĞLIK | | SEYAHAT | | SAĞLIK ACİL SAĞLIK | | HASTALIK | |
|-------------|--------|------|---------|-------|--------------------|------|----------|------|
| | Ferdi | Grup | Ferdi | Grup | Ferdi | Grup | Ferdi | Grup |
| ADANA | 4.056 | 55 | 10.322 | 715 | 1.046 | 41 | 761 | 0 |
| ADİYAMAN | 376 | 0 | 609 | 73 | 140 | 2 | 196 | 0 |
| AFYON | 683 | 2 | 2.012 | 204 | 220 | 10 | 222 | 0 |
| AĞRI | 188 | 1 | 260 | 50 | 34 | 0 | 29 | 0 |
| AKSARAY | 446 | 1 | 5.373 | 37 | 145 | 1 | 261 | 0 |
| AMASYA | 541 | 0 | 953 | 78 | 133 | 5 | 205 | 0 |
| ANKARA | 29.602 | 434 | 75.382 | 4.211 | 2.692 | 56 | 1.817 | 0 |
| ANTALYA | 21.281 | 31 | 20.605 | 1.172 | 1.667 | 61 | 1.229 | 0 |
| ARDAHAN | 50 | 0 | 150 | 12 | 9 | 0 | 4 | 0 |
| ARTVİN | 217 | 0 | 434 | 24 | 68 | 0 | 68 | 0 |
| ASKERİ ARAÇ | 0 | 0 | 0 | 0 | 0 | 0 | 0 | 0 |
| AYDIN | 3.641 | 3 | 5.977 | 777 | 623 | 24 | 371 | 0 |
| BALIKESİR | 3.424 | 12 | 7.873 | 528 | 376 | 14 | 1.121 | 0 |
| BARTIN | 241 | 1 | 886 | 74 | 91 | 0 | 181 | 0 |
| BATMAN | 152 | 0 | 395 | 91 | 78 | 3 | 84 | 0 |
| BAYBURT | 28 | 0 | 167 | 25 | 3 | 0 | 1 | 0 |
| BİLECİK | 424 | 3 | 467 | 57 | 66 | 1 | 183 | 0 |
| BİNGÖL | 80 | 1 | 290 | 14 | 23 | 0 | 10 | 0 |
| BİTLİS | 105 | 0 | 164 | 61 | 47 | 0 | 37 | 0 |
| BOLU | 857 | 2 | 1.100 | 108 | 126 | 6 | 127 | 0 |
| BURDUR | 515 | 0 | 2.575 | 41 | 150 | 3 | 46 | 0 |
| BURSA | 13.456 | 167 | 28.285 | 2.106 | 1.570 | 43 | 1.562 | 0 |
| ÇANAKKALE | 1.241 | 10 | 2.424 | 631 | 180 | 9 | 235 | 0 |
| ÇANKIRI | 153 | 0 | 514 | 15 | 36 | 0 | 12 | 0 |
| ÇORUM | 604 | 1 | 1.125 | 142 | 203 | 9 | 160 | 0 |
| DENİZLİ | 2.689 | 12 | 6.122 | 745 | 462 | 13 | 335 | 0 |
| DİĞER | 0 | 0 | 7 | 0 | 0 | 0 | 0 | 0 |
| DİYARBAKIR | 554 | 6 | 1.216 | 209 | 237 | 13 | 151 | 0 |
| DÜZCE | 785 | 4 | 1.158 | 166 | 322 | 7 | 413 | 0 |
| EDİRNE | 1.268 | 2 | 8.745 | 108 | 318 | 7 | 81 | 0 |
| ELAZIĞ | 282 | 2 | 1.121 | 76 | 92 | 4 | 143 | 0 |
| ERZİNCAN | 217 | 1 | 669 | 37 | 41 | 0 | 30 | 0 |
| ERZURUM | 453 | 4 | 1.300 | 65 | 115 | 2 | 112 | 0 |

Tablo 7: 2015 Yılı İllere Göre Yazılan Poliçe Adedi Dağılımı**(2015 Ocak - 2015 Temmuz verisi kullanılmıştır.)**

*Verilerin Son Güncellenme Tarihi: 30.01.2017 02:39

| | SAĞLIK | | SEYAHAT | | SAĞLIK ACİL SAĞLIK | | HASTALIK | |
|--------------------|---------|-------|---------|--------|--------------------|-----|----------|---|
| ESKİŞEHİR | 2.784 | 36 | 8.478 | 272 | 262 | 13 | 481 | 0 |
| GAZİANTEP | 5.875 | 16 | 6.084 | 542 | 699 | 25 | 1.444 | 0 |
| GİRESUN | 508 | 0 | 2.332 | 60 | 114 | 5 | 176 | 0 |
| GİRNE (KIBRIS) | 9 | 0 | 7 | 0 | 0 | 0 | 0 | 0 |
| GÜMÜŞHANE | 60 | 0 | 201 | 65 | 14 | 0 | 25 | 0 |
| GÜZELYURT (KIBRIS) | 0 | 0 | 0 | 0 | 0 | 0 | 0 | 0 |
| HAKKARİ | 121 | 0 | 103 | 24 | 43 | 1 | 16 | 0 |
| HATAY | 1.671 | 4 | 5.623 | 345 | 331 | 16 | 635 | 0 |
| İÇEL | 4.332 | 32 | 10.175 | 519 | 720 | 40 | 777 | 0 |
| İĞDIR | 89 | 0 | 368 | 75 | 22 | 2 | 7 | 0 |
| ISPARTA | 804 | 0 | 1.202 | 188 | 138 | 11 | 81 | 0 |
| İSTANBUL | 238.355 | 3.417 | 625.008 | 23.247 | 8.515 | 312 | 6.160 | 0 |
| İZMİR | 22.178 | 340 | 86.322 | 8.641 | 2.083 | 92 | 989 | 6 |
| K.MARAŞ | 950 | 0 | 2.101 | 93 | 166 | 9 | 375 | 0 |
| KARABÜK | 196 | 7 | 541 | 126 | 113 | 3 | 23 | 0 |
| KARAMAN | 398 | 1 | 709 | 32 | 44 | 4 | 107 | 0 |
| KARS | 298 | 0 | 297 | 17 | 66 | 2 | 20 | 0 |
| KASTAMONU | 370 | 0 | 800 | 53 | 409 | 2 | 96 | 0 |
| KAYSERİ | 1.298 | 19 | 5.017 | 378 | 422 | 15 | 292 | 0 |
| KİLİS | 79 | 2 | 131 | 13 | 20 | 1 | 42 | 0 |
| KIRIKKALE | 418 | 0 | 683 | 79 | 68 | 5 | 105 | 0 |
| KIRKLARELİ | 1.076 | 4 | 4.301 | 543 | 356 | 14 | 128 | 0 |
| KIRŞEHİR | 129 | 4 | 1.316 | 32 | 70 | 1 | 28 | 0 |
| KOCAELİ | 7.474 | 116 | 10.584 | 888 | 1.127 | 45 | 915 | 0 |
| KONYA | 3.069 | 10 | 6.616 | 263 | 894 | 16 | 605 | 0 |
| KÜTAHYA | 708 | 3 | 1.235 | 235 | 111 | 5 | 187 | 0 |
| LEFKOŞE (KIBRIS) | 116 | 2 | 6 | 0 | 0 | 0 | 0 | 0 |
| MAGUSA (KIBRIS) | 0 | 0 | 2 | 0 | 0 | 0 | 0 | 0 |
| MALATYA | 698 | 6 | 1.181 | 92 | 92 | 2 | 158 | 0 |
| MANİSA | 3.329 | 7 | 3.878 | 537 | 519 | 27 | 304 | 0 |
| MARDİN | 545 | 4 | 904 | 127 | 182 | 14 | 157 | 0 |
| MUĞLA | 8.819 | 10 | 9.055 | 699 | 627 | 37 | 526 | 0 |
| MUŞ | 53 | 0 | 279 | 38 | 25 | 0 | 14 | 0 |
| NEVŞEHİR | 460 | 0 | 1.065 | 64 | 233 | 2 | 174 | 0 |

Tablo 7: 2015 Yılı İllere Göre Yazılan Poliçe Adedi Dağılımı

(2015 Ocak - 2015 Temmuz verisi kullanılmıştır.)

*Verilerin Son Güncellenme Tarihi: 30.01.2017 02:39

| | SAĞLIK | | SEYAHAT | | SAĞLIK ACİL SAĞLIK | | HASTALIK | |
|-----------|--------|----|---------|-----|--------------------|----|----------|---|
| NİĞDE | 204 | 1 | 422 | 22 | 47 | 3 | 138 | 0 |
| ORDU | 1.264 | 2 | 1.796 | 136 | 201 | 19 | 239 | 0 |
| OSMANİYE | 428 | 0 | 552 | 55 | 163 | 4 | 315 | 0 |
| RİZE | 446 | 1 | 1.051 | 36 | 99 | 0 | 58 | 0 |
| SAKARYA | 2.898 | 14 | 2.981 | 411 | 522 | 16 | 313 | 0 |
| SAMSUN | 2.602 | 6 | 4.462 | 193 | 448 | 13 | 586 | 0 |
| ŞANLIURFA | 770 | 2 | 1.424 | 166 | 424 | 7 | 526 | 0 |
| SİİRT | 33 | 1 | 140 | 61 | 22 | 2 | 55 | 0 |
| SİNOP | 134 | 0 | 607 | 35 | 68 | 1 | 26 | 0 |
| ŞIRNAK | 156 | 0 | 259 | 98 | 56 | 1 | 30 | 0 |
| SİVAS | 375 | 2 | 2.079 | 125 | 165 | 2 | 123 | 0 |
| TEKİRDAĞ | 3.665 | 28 | 9.166 | 353 | 824 | 20 | 538 | 0 |
| TOKAT | 615 | 4 | 980 | 65 | 141 | 6 | 98 | 0 |
| TRABZON | 1.580 | 9 | 3.256 | 144 | 318 | 9 | 375 | 0 |
| TUNCELİ | 25 | 1 | 352 | 32 | 11 | 0 | 5 | 0 |
| UŞAK | 853 | 1 | 1.026 | 243 | 189 | 8 | 165 | 0 |
| VAN | 481 | 1 | 938 | 40 | 116 | 7 | 109 | 0 |
| YALOVA | 1.516 | 2 | 1.312 | 176 | 113 | 9 | 265 | 0 |
| YOZGAT | 218 | 0 | 948 | 529 | 95 | 1 | 39 | 0 |
| YURTDIŞI | 462 | 3 | 2.671 | 225 | 22 | 0 | 2 | 0 |
| ZONGULDAK | 1.555 | 16 | 2.026 | 231 | 423 | 9 | 373 | 0 |

Tablo 8: Poliçe Durumuna Göre Yıllar Bazında Yazılan Poliçe Adedi Dağılımı

(2011 Ocak - 2015 Temmuz verisi kullanılmıştır.

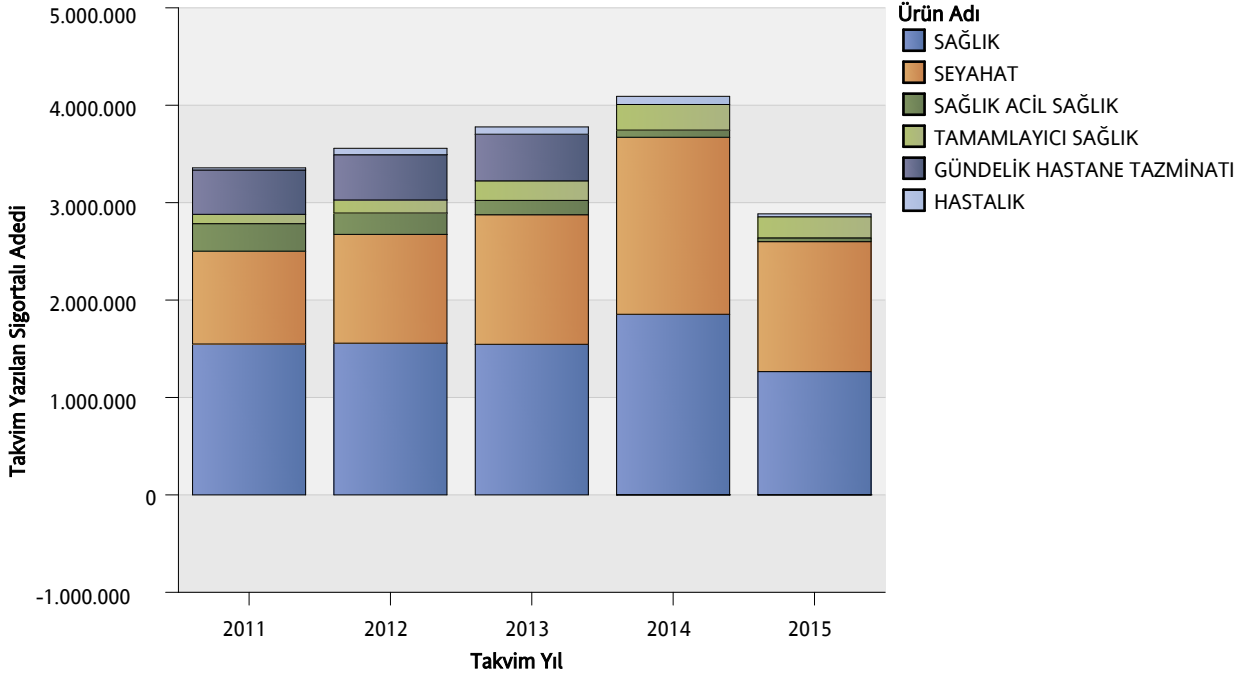
*Verilerin Son Güncellenme Tarihi: 30.01.2017 02:39

| | | 2011 | 2012 | 2013 | 2014 | 2015 |
|----------------------------|-------|------|------|------|------|------|
| GÜNDELİK HASTANE TAZMİNATI | İPTAL | 0% | 1% | 0% | 0,0% | 0,0% |
| | MERİ | 100% | 99% | 100% | 100% | 0,0% |
| HASTALIK | İPTAL | 29% | 8% | 7% | 10% | 19% |
| | MERİ | 71% | 92% | 93% | 90% | 81% |
| SAĞLIK | İPTAL | 9% | 11% | 9% | 9% | 8% |
| | MERİ | 91% | 89% | 91% | 91% | 92% |
| SAĞLIK ACİL SAĞLIK | İPTAL | 21% | 18% | 17% | 23% | 20% |
| | MERİ | 79% | 82% | 83% | 77% | 80% |
| SEYAHAT | İPTAL | 7% | 8% | 7% | 6% | 7% |
| | MERİ | 93% | 92% | 93% | 94% | 93% |
| TAMAMLAYICI SAĞLIK | İPTAL | 22% | 13% | 12% | 15% | 17% |
| | MERİ | 78% | 87% | 88% | 85% | 83% |

Grafik 1: Yazılan Sigortalı Sayısı Dağılımı

(2011 Ocak - 2015 Temmuz verisi kullanılmıştır.)

*Verilerin Son Güncellenme Tarihi: 30.01.2017 02:39

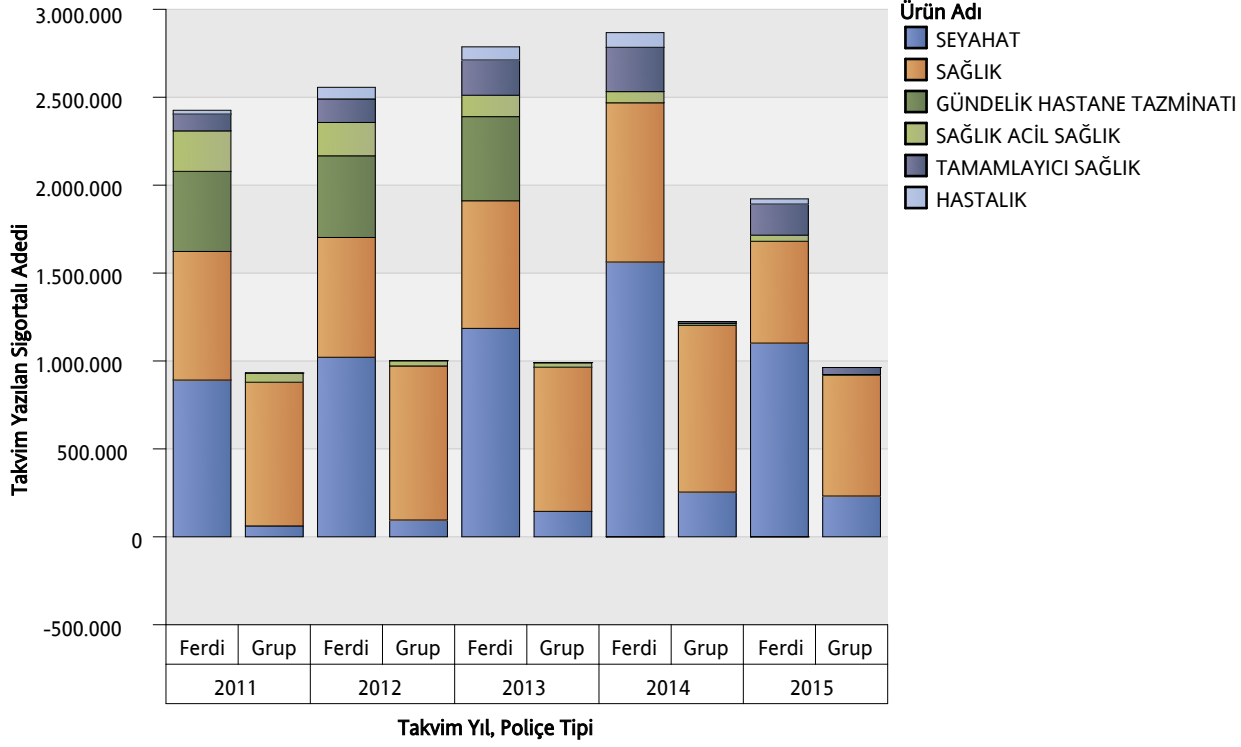


| ÜRÜN GRUBU | 2011 | 2012 | 2013 | 2014 | 2015 |
|----------------------------|-----------|-----------|-----------|-----------|-----------|
| SAĞLIK | 1.548.821 | 1.557.438 | 1.545.712 | 1.853.933 | 1.265.765 |
| SEYAHAT | 953.329 | 1.116.652 | 1.330.161 | 1.817.123 | 1.333.939 |
| SAĞLIK ACİL SAĞLIK | 282.362 | 219.361 | 147.011 | 73.728 | 38.864 |
| TAMAMLAYICI SAĞLIK | 95.541 | 133.761 | 201.075 | 262.937 | 216.619 |
| GÜNDELİK HASTANE TAZMİNATI | 455.398 | 464.536 | 478.514 | -4 | -2 |
| HASTALIK | 21.780 | 66.157 | 74.982 | 83.627 | 29.867 |

Grafik 2: Ürün Grubu ve Poliçe Tipine Göre Yazılan Sigortalı Sayısı Dağılımı

(2011 Ocak - 2015 Temmuz verisi kullanılmıştır.)

*Verilerin Son Güncellenme Tarihi: 30.01.2017 02:39

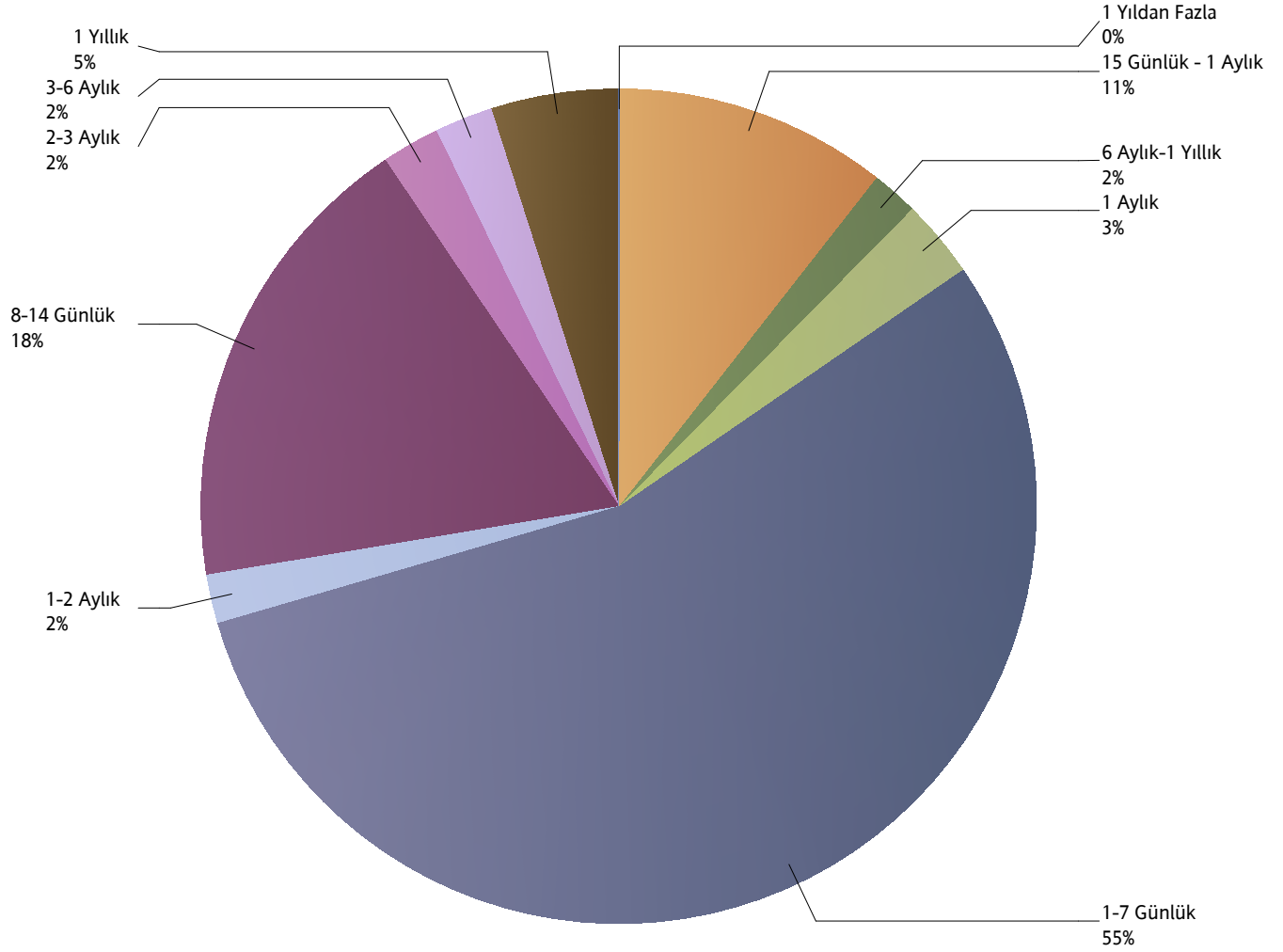


| ÜRÜN GRUBU | 2011 | | 2012 | | 2013 | | 2014 | | 2015 | |
|----------------------------|---------|---------|-----------|---------|-----------|---------|---------|-----------|---------|-----------|
| | Ferdî | Grup | Ferdî | Grup | Ferdî | Grup | Grup | Ferdî | Grup | Ferdî |
| SAĞLIK | 731.576 | 817.245 | 681.320 | 876.118 | 725.759 | 819.953 | 948.160 | 905.773 | 686.940 | 578.825 |
| SEYAHAT | 891.418 | 61.911 | 1.021.093 | 95.559 | 1.185.395 | 144.766 | 254.473 | 1.562.650 | 232.106 | 1.101.833 |
| SAĞLIK ACİL SAĞLIK | 230.180 | 52.182 | 189.557 | 29.804 | 121.621 | 25.390 | 10.222 | 63.506 | 3.986 | 34.878 |
| TAMAMLAYICI SAĞLIK | 95.541 | 0 | 133.761 | 0 | 200.293 | 782 | 10.992 | 251.945 | 39.813 | 176.806 |
| GÜNDELİK HASTANE TAZMİNATI | 455.398 | 0 | 464.536 | 0 | 478.514 | 0 | 0 | -4 | 0 | -2 |
| HASTALIK | 21.729 | 51 | 66.157 | 0 | 74.982 | 0 | 160 | 83.467 | 151 | 29.716 |

Grafik 3: Yazılan Seyahat Sigortalarında Vade Dağılımı

(2015 Ocak - 2015 Temmuz verisi kullanılmıştır.)

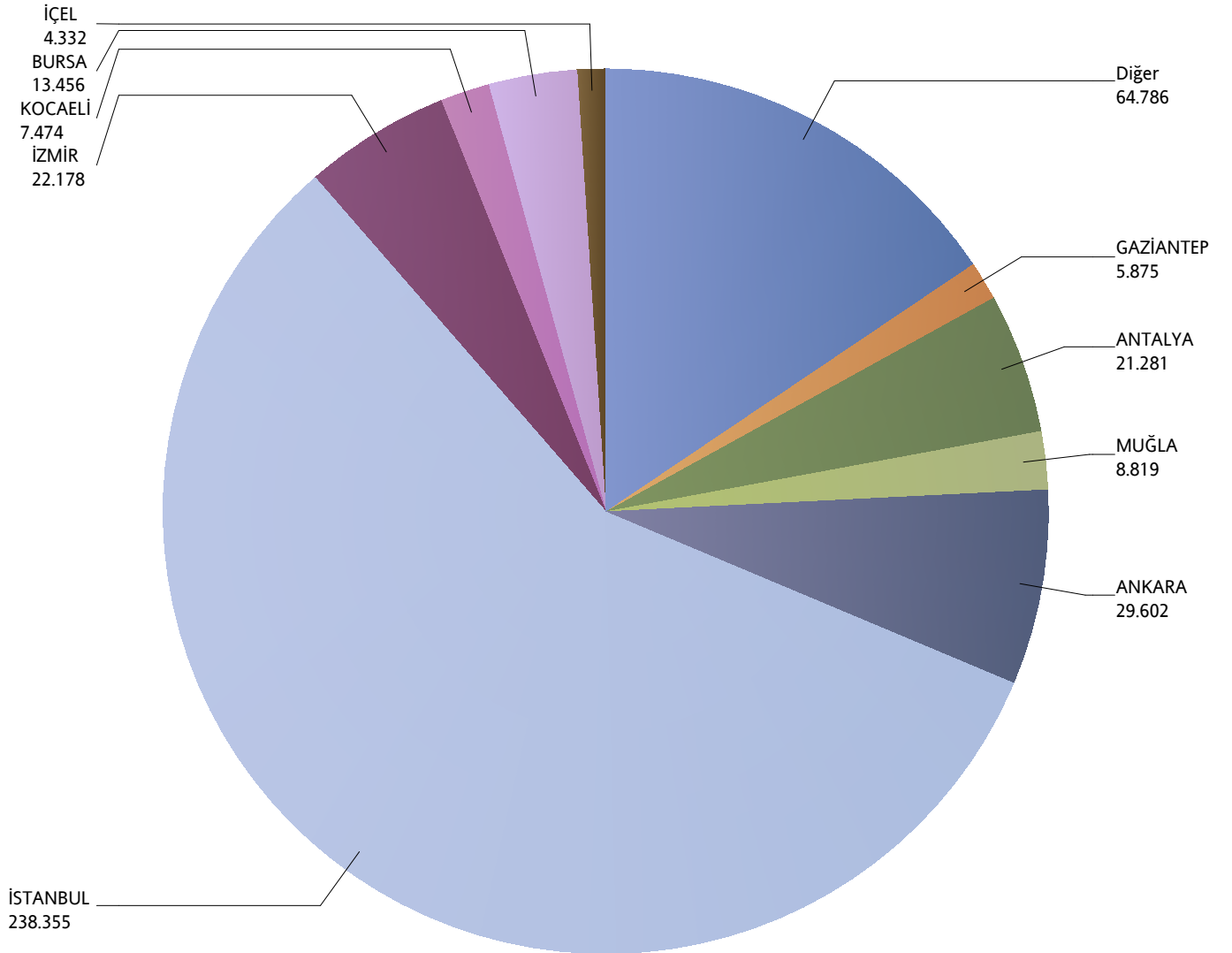
*Verilerin Son Güncellenme Tarihi: 30.01.2017 02:39



Grafik 4: Yazılan Bireysel Sağlık Sigortaları Poliçe Adetlerinin 2015 Yılı İller Dağılımı

(2015 Ocak - 2015 Temmuz verisi kullanılmıştır.)

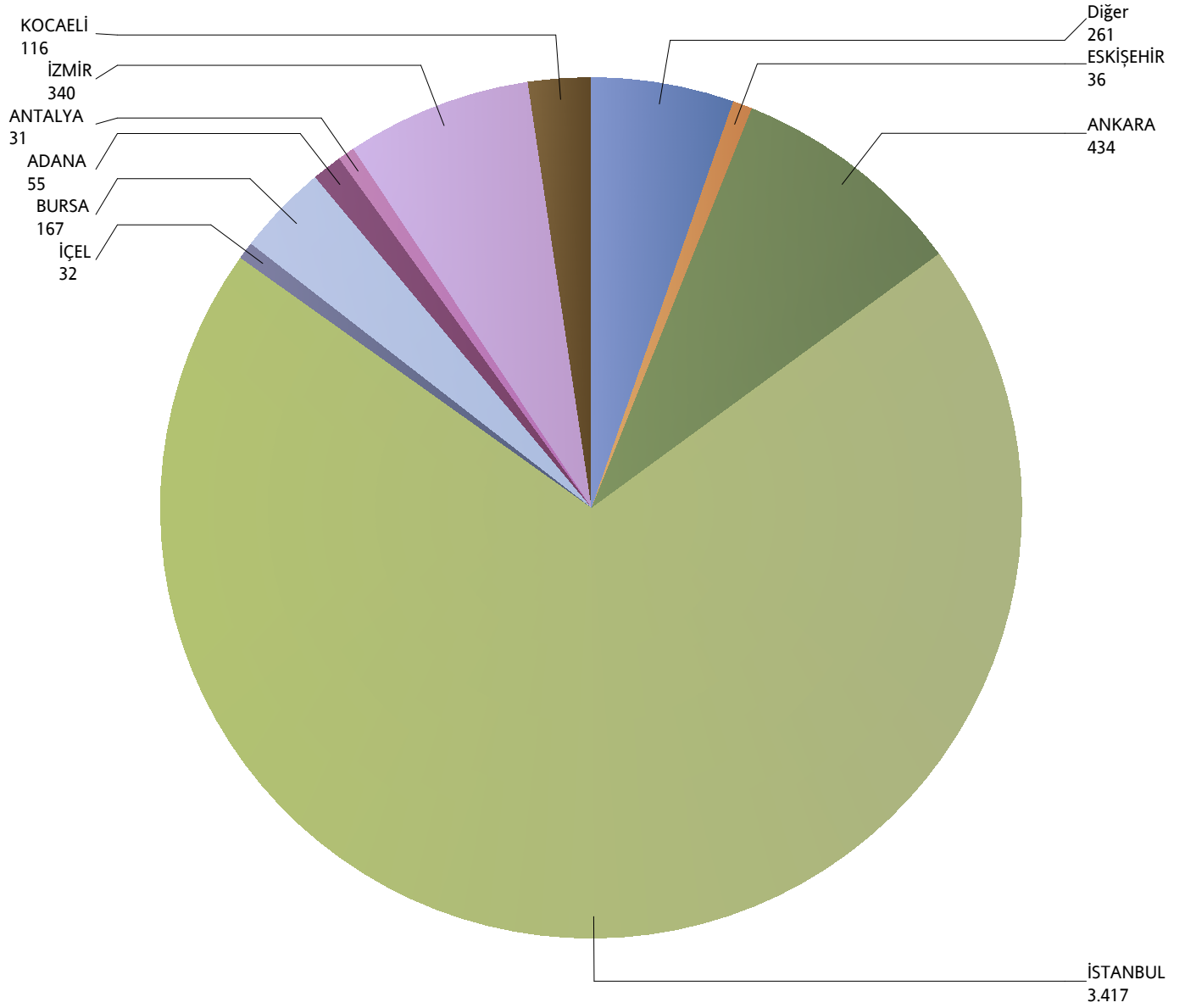
*Verilerin Son Güncellenme Tarihi: 30.01.2017 02:39



Grafik 5: Yazılan Kurumsal Sağlık Sigortaları Poliçe Adetlerinin 2015 Yılı İller Dağılımı

(2015 Ocak - 2015 Temmuz verisi kullanılmıştır.)

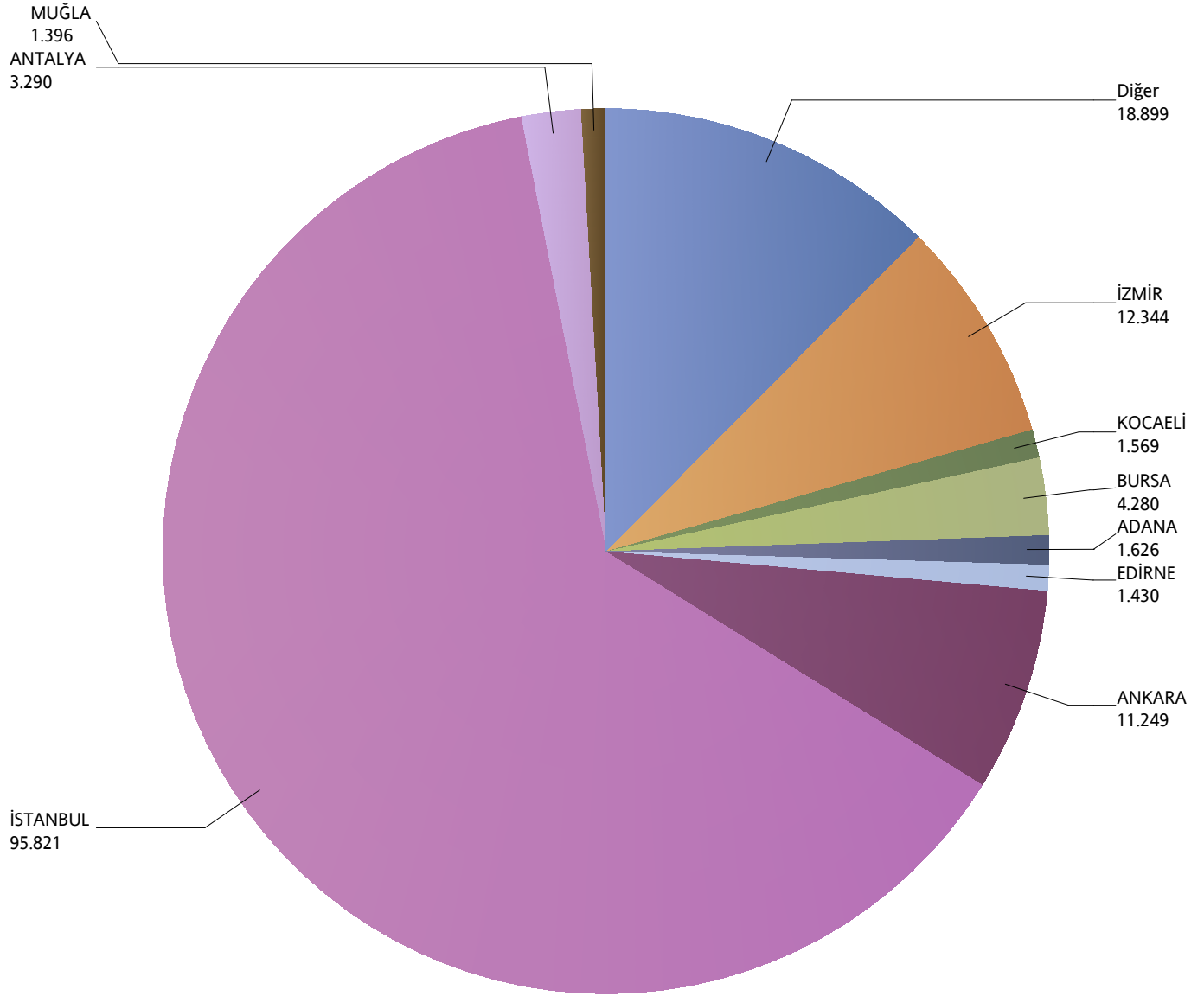
*Verilerin Son Güncellenme Tarihi: 30.01.2017 02:39



Grafik 6: Yazılan Bireysel Seyahat Sigortaları Poliçe Adetlerinin 2015 Yılı İller Dağılımı

(2015 Ocak - 2015 Temmuz verisi kullanılmıştır.)

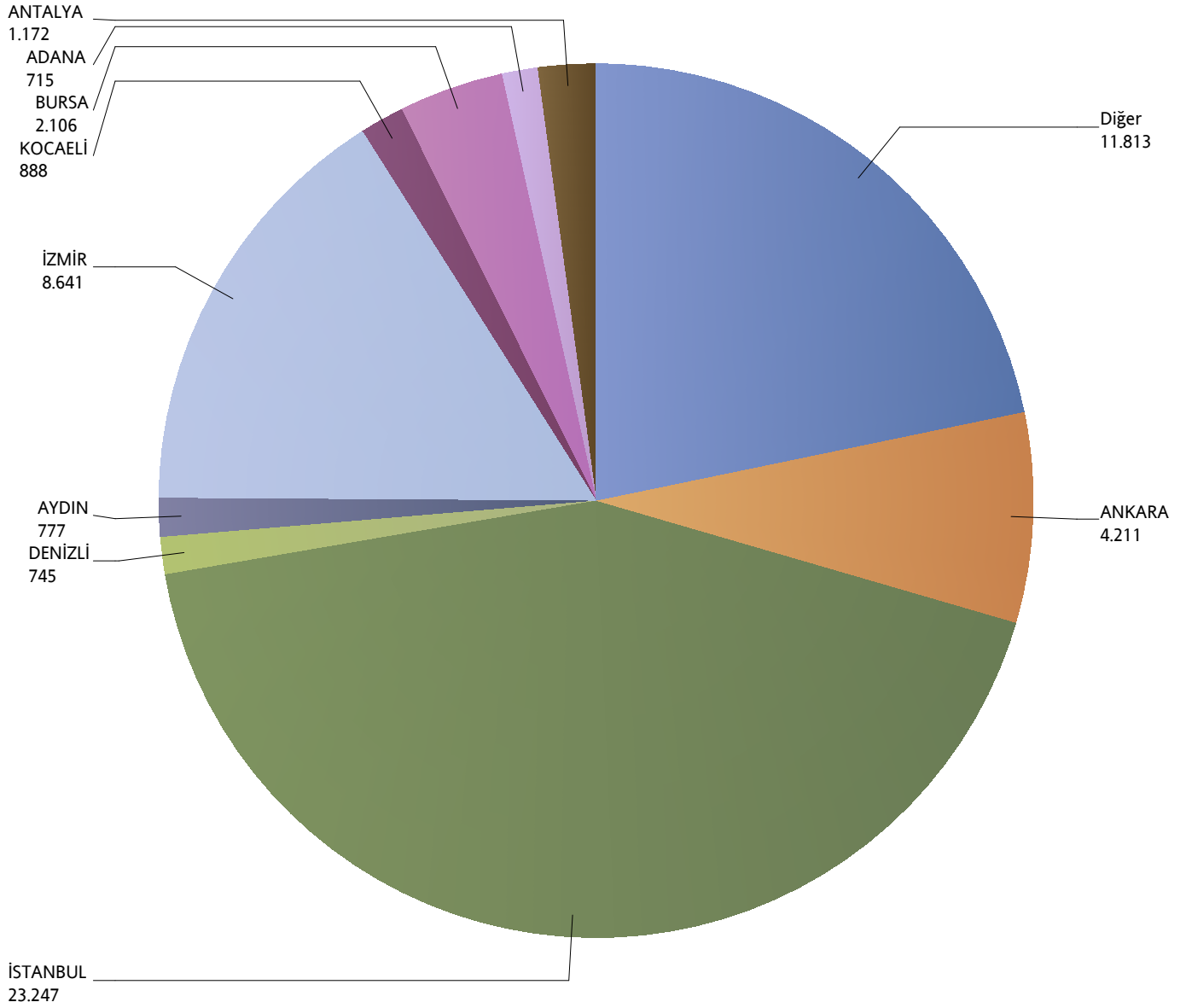
*Verilerin Son Güncellenme Tarihi: 30.01.2017 02:39



Grafik 7: Yazılan Kurumsal Seyahat Sigortaları Poliçe Adetlerinin 2015 Yılı İller Dağılımı

(2015 Ocak - 2015 Temmuz verisi kullanılmıştır.)

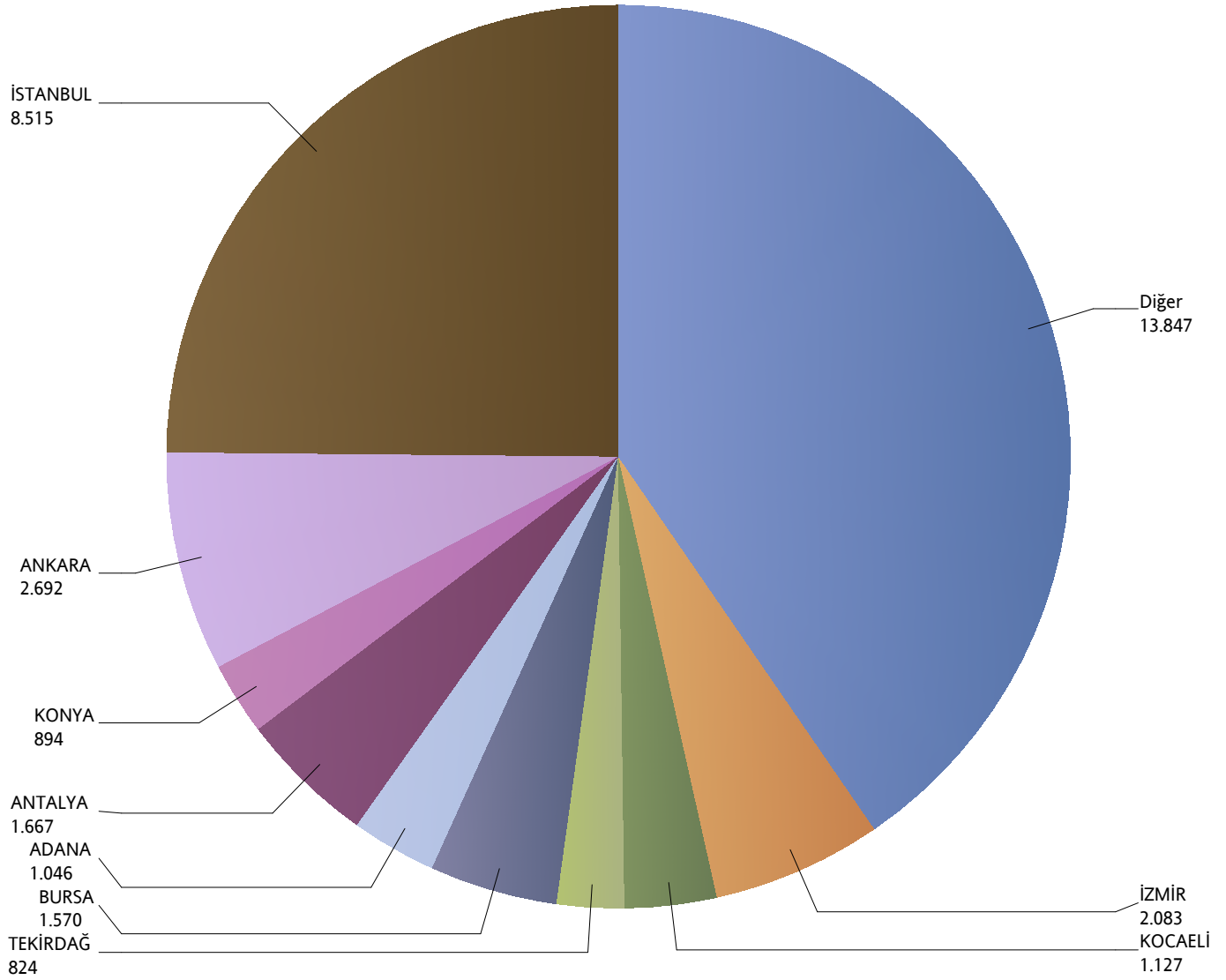
*Verilerin Son Güncellenme Tarihi: 30.01.2017 02:39



Grafik 8: Yazılan Bireysel Acil Sağlık Sigortaları Poliçe Adetlerinin 2015 Yılı İller Dağılımı

(2015 Ocak - 2015 Temmuz verisi kullanılmıştır.)

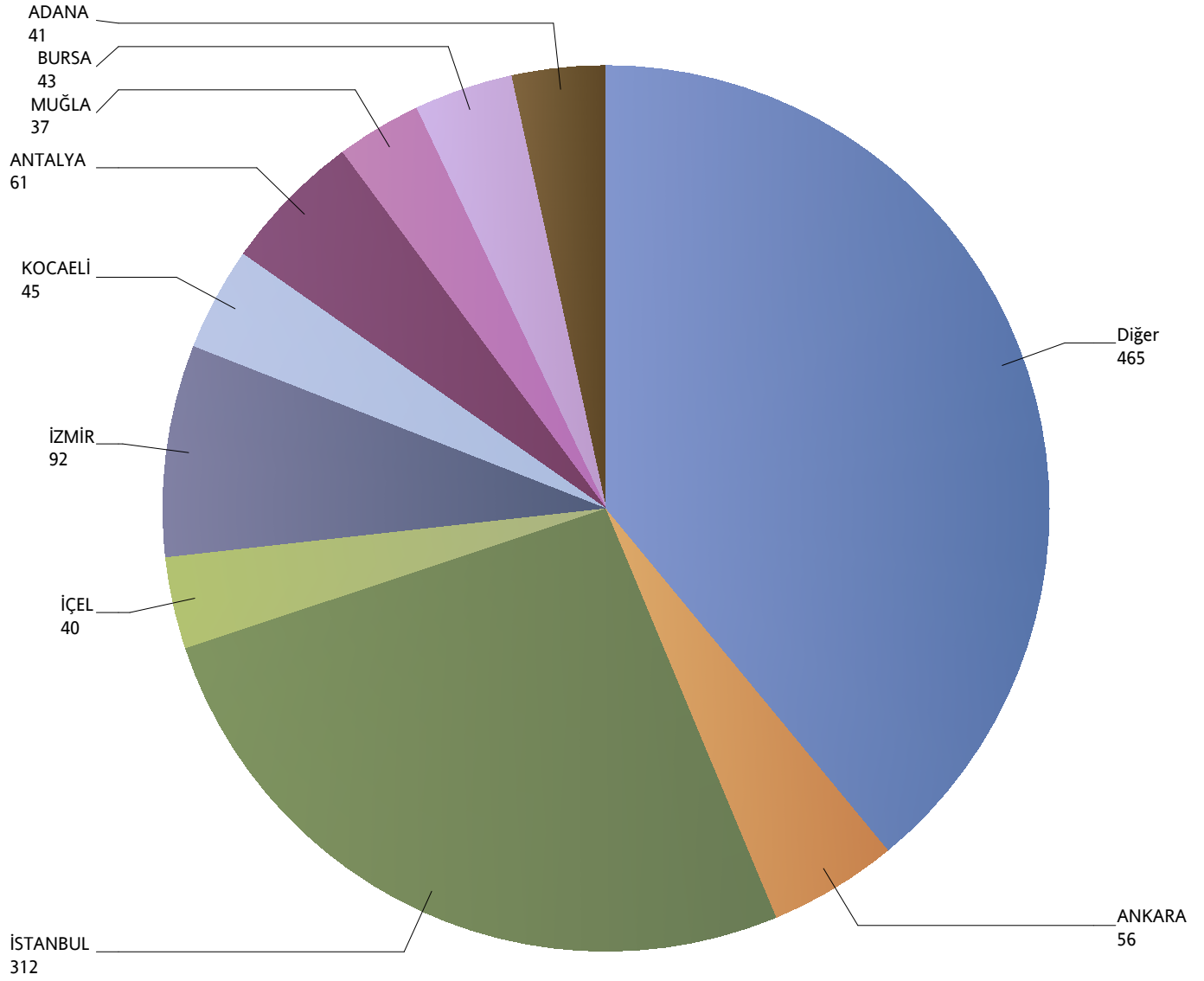
*Verilerin Son Güncellenme Tarihi: 30.01.2017 02:39



Grafik 9: Yazılan Kurumsal Acil Seyahat Sigortaları Poliçe Adetlerinin 2015 Yılı İller Dağılımı

(2015 Ocak - 2015 Temmuz verisi kullanılmıştır.)

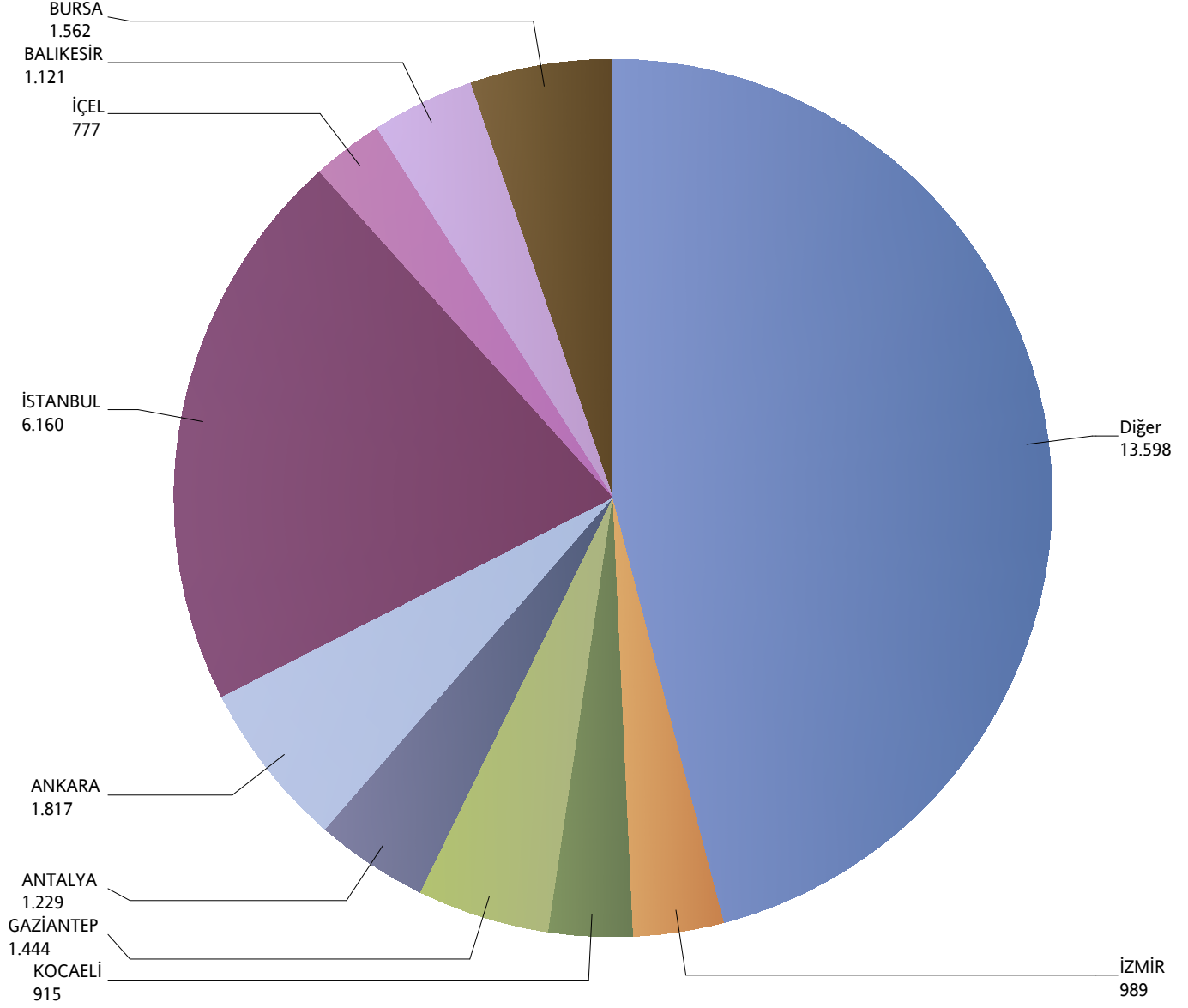
*Verilerin Son Güncellenme Tarihi: 30.01.2017 02:39



Grafik 10: Yazılan Bireysel Hastalık Sigortaları Poliçe Adetlerinin 2015 Yılı İller Dağılımı

(2015 Ocak - 2015 Temmuz verisi kullanılmıştır.)

*Verilerin Son Güncellenme Tarihi: 30.01.2017 02:39



Grafik 11: Yazılan Bireysel Gündelik Hastane Tazminatı Sigortaları Poliçe Adetlerinin 2015 Yılı İller Dağılımı

(2015 Ocak - 2015 Temmuz verisi kullanılmıştır.)

*Verilerin Son Güncellenme Tarihi: 30.01.2017 02:39

