

Haziran  
2015

SAGMER İstatistikleri



Sigorta  
**Bilgi ve Gözetim**  
Merkezi

**Tablo 1: Ödeme Yöntemine Göre Yazılan Poliçe Adedi Dağılımı**

\*Verilerin Son Güncellenme Tarihi: 31.01.2017 02:42

ÜRÜN GRUBU	ÖDEME TİPİ	2014				2015			
		Haziran		Ocak - Haziran		Haziran		Ocak - Haziran	
		Ferdi	Grup	Ferdi	Grup	Ferdi	Grup	Ferdi	Grup
SAĞLIK	BANKAYA ÖDEME	6,3%	12,5%	7,0%	9,5%	7,6%	14,5%	7,9%	13,7%
	ÇEK	0,0%	0,0%	0,0%	0,0%	0,0%	0,0%	0,0%	0,0%
	DiĞER	14,6%	6,2%	12,1%	3,9%	21,5%	15,9%	18,0%	14,0%
	EFT	0,8%	3,0%	0,9%	1,4%	1,0%	3,4%	0,9%	2,1%
	HAVALE	15,1%	29,1%	12,8%	29,2%	12,6%	24,9%	10,8%	29,1%
	HESAPTAN ÇEKİM	7,5%	0,0%	4,6%	0,0%	3,3%	0,8%	4,7%	0,1%
	KREDİ KARTI	35,8%	14,9%	43,5%	27,1%	43,9%	12,8%	46,9%	14,8%
	NAKİT	19,8%	34,2%	19,0%	28,8%	10,3%	27,7%	10,7%	26,2%
	OTOMATİK ÖDEME	0,0%	0,0%	0,0%	0,0%	0,0%	0,0%	0,0%	0,0%
	SENET	0,0%	0,0%	0,0%	0,0%	0,0%	0,0%	0,0%	0,0%
SEYAHAT	BANKAYA ÖDEME	0,0%	0,0%	0,0%	0,0%	1,5%	0,0%	1,4%	0,0%
	DiĞER	5,1%	46,3%	4,9%	10,9%	7,0%	41,7%	6,7%	43,7%
	EFT	12,2%	0,0%	16,3%	0,0%	13,5%	0,0%	13,5%	0,0%
	HAVALE	0,0%	0,0%	0,0%	0,0%	0,0%	0,0%	0,0%	0,0%
	HESAPTAN ÇEKİM	1,0%	0,0%	0,9%	0,0%	1,1%	0,0%	1,0%	0,0%
	KREDİ KARTI	31,3%	38,9%	21,2%	81,6%	32,3%	17,8%	29,0%	18,0%
	NAKİT	50,3%	14,7%	56,6%	7,5%	44,7%	40,5%	48,4%	38,3%
	OTOMATİK ÖDEME	0,1%	0,0%	0,0%	0,0%	0,1%	0,0%	0,1%	0,0%
SAĞLIK ACİL SAĞLIK	BANKAYA ÖDEME	23,6%	0,0%	19,8%	0,0%	10,4%	0,0%	10,9%	0,0%
	DiĞER	0,0%	0,0%	0,3%	0,0%	0,0%	0,0%	0,0%	0,0%
	EFT	0,0%	0,0%	0,0%	0,0%	0,0%	0,0%	0,0%	0,3%
	HAVALE	0,0%	0,0%	1,8%	0,0%	0,4%	0,0%	3,9%	0,0%
	HESAPTAN ÇEKİM	10,6%	0,0%	10,9%	0,0%	24,4%	0,0%	27,6%	0,0%
	KREDİ KARTI	57,4%	94,7%	58,1%	90,8%	54,1%	73,7%	46,3%	81,6%
	NAKİT	8,3%	5,3%	9,2%	9,2%	10,7%	26,3%	11,2%	18,1%
	OTOMATİK ÖDEME	0,0%	0,0%	0,0%	0,0%	0,0%	0,0%	0,0%	0,0%
	SENET	0,0%	0,0%	0,0%	0,0%	0,0%	0,0%	0,0%	0,0%
TAMAMLAYICI SAĞLIK	ÇEK	0,0%	0,0%	0,0%	0,0%	0,0%	0,0%	0,0%	0,6%
	HAVALE	0,2%	0,0%	0,2%	0,0%	0,4%	38,9%	0,6%	8,4%
	HESAPTAN ÇEKİM	82,8%	0,0%	78,2%	0,0%	44,0%	0,0%	51,2%	0,0%
	KREDİ KARTI	17,0%	0,0%	21,6%	11,8%	35,6%	16,7%	31,6%	16,8%
	NAKİT	0,0%	100,0%	0,0%	88,2%	19,9%	44,4%	16,6%	74,3%
	OTOMATİK ÖDEME	0,0%	0,0%	0,0%	0,0%	0,0%	0,0%	0,0%	0,0%
GÜNDELİK HASTANE TAZMİNATI	HAVALE	0,0%	0,0%	100,0%	0,0%	0,0%	0,0%	0,0%	0,0%



**Tablo 2: Pazarlama Yöntemine Göre Yazılan Poliçe Adedi Dağılımı**

\*Verilerin Son Güncellenme Tarihi: 31.01.2017 02:42

ÜRÜN GRUBU	ÜRETİM KAYNAĞI	2014				2015			
		Haziran		Ocak - Haziran		Haziran		Ocak - Haziran	
		Ferdi	Grup	Ferdi	Grup	Ferdi	Grup	Ferdi	Grup
SAĞLIK	ACENTE	49,9%	46,5%	52,7%	50,1%	67,5%	34,9%	63,6%	31,8%
	BANKA	26,4%	1,1%	27,5%	0,8%	14,3%	2,2%	14,9%	0,8%
	BROKER	3,4%	22,3%	4,2%	18,2%	4,0%	33,2%	4,6%	18,9%
	ÇAĞRI MERKEZİ	8,2%	0,0%	2,8%	0,1%	6,8%	0,0%	6,2%	0,0%
	DİREKT	4,6%	30,2%	6,8%	30,7%	4,4%	29,1%	6,2%	48,3%
	SATIŞ OFİSİ	0,3%	0,0%	0,2%	0,1%	0,1%	0,6%	0,1%	0,1%
	WEB	7,1%	0,0%	5,8%	0,0%	3,0%	0,0%	4,4%	0,0%
SEYAHAT	ACENTE	73,0%	79,0%	79,9%	18,7%	67,6%	80,5%	71,2%	82,1%
	ATM	0,0%	0,0%	0,0%	0,0%	0,0%	0,0%	0,0%	0,0%
	BANKA	5,7%	1,4%	4,6%	0,3%	8,9%	0,5%	6,7%	0,4%
	BROKER	0,9%	0,2%	1,0%	0,1%	0,7%	0,0%	0,7%	0,0%
	ÇAĞRI MERKEZİ	0,5%	0,0%	0,4%	0,0%	0,5%	0,0%	0,4%	0,0%
	DİĞER	0,0%	0,0%	0,0%	0,0%	0,0%	0,0%	0,0%	0,0%
	DİREKT	0,0%	0,0%	1,8%	3,0%	1,0%	3,6%	0,7%	3,1%
	SATIŞ OFİSİ	0,1%	0,0%	0,1%	0,0%	0,1%	0,0%	0,1%	0,0%
	WEB	19,9%	19,4%	12,2%	77,9%	21,2%	15,4%	20,1%	14,3%
SAĞLIK ACİL SAĞLIK	ACENTE	23,2%	4,1%	29,0%	6,3%	20,5%	11,7%	15,5%	4,6%
	ATM	14,7%	0,0%	4,8%	0,0%	0,0%	0,0%	0,3%	0,0%
	BANKA	51,6%	94,7%	49,9%	92,8%	63,5%	88,3%	70,1%	95,2%
	BROKER	8,8%	0,0%	6,6%	0,1%	6,3%	0,0%	4,4%	0,0%
	ÇAĞRI MERKEZİ	0,0%	0,0%	0,0%	0,0%	0,0%	0,0%	0,0%	0,0%
	DİREKT	0,0%	1,2%	8,2%	0,7%	6,0%	0,0%	9,1%	0,2%
	SATIŞ OFİSİ	0,0%	0,0%	0,0%	0,0%	0,0%	0,0%	0,0%	0,0%
	WEB	1,7%	0,0%	1,5%	0,2%	3,8%	0,0%	0,7%	0,0%
TAMAMLAYICI SAĞLIK	ACENTE	5,7%	0,0%	5,5%	52,9%	44,5%	52,8%	37,2%	56,3%
	BANKA	94,0%	0,0%	94,1%	0,0%	54,2%	0,0%	61,7%	0,6%
	BROKER	0,3%	100,0%	0,4%	47,1%	1,3%	38,9%	1,1%	32,9%
	DİREKT	0,0%	0,0%	0,0%	0,0%	0,0%	8,3%	0,0%	10,2%
GÜNDELİK HASTANE TAZMİNATI	BANKA	0,0%	0,0%	0,0%	0,0%	0,0%	0,0%	0,0%	0,0%
HASTALIK	ACENTE	0,7%	0,0%	2,2%	0,0%	1,2%	0,0%	7,3%	0,0%
	ATM	0,7%	0,0%	0,8%	0,0%	0,0%	0,0%	0,0%	0,0%
	BANKA	97,9%	0,0%	95,4%	0,0%	94,2%	0,0%	89,1%	0,0%
	BROKER	0,0%	0,0%	0,0%	100,0%	0,0%	0,0%	0,0%	100,0%
	ÇAĞRI MERKEZİ	0,0%	0,0%	0,3%	0,0%	0,0%	0,0%	0,0%	0,0%

**Tablo 2: Pazarlama Yöntemine Göre Yazılan Poliçe Adedi Dağılımı**

\*Verilerin Son Güncellenme Tarihi: 31.01.2017 02:42

		2014				2015			
		Haziran		Ocak - Haziran		Haziran		Ocak - Haziran	
HASTALIK	DİREKT	0,7%	0,0%	1,3%	0,0%	4,6%	0,0%	3,5%	0,0%

**Tablo 3: Yenileme Yapısına Göre Yazılan Poliçe Adetleri Dağılımı**

\*Verilerin Son Güncellenme Tarihi: 31.01.2017 02:42

ÜRÜN GRUBU	YENİLEME TİPİ	2014				2015			
		Haziran		Ocak - Haziran		Haziran		Ocak - Haziran	
		Ferdi	Grup	Ferdi	Grup	Ferdi	Grup	Ferdi	Grup
SAĞLIK	Geçiş	2,0%	0,3%	2,7%	0,3%	4,1%	0,3%	3,9%	0,5%
	Yeni İş	44,2%	41,0%	35,2%	58,6%	47,3%	41,1%	43,9%	55,3%
	Yenileme	53,8%	58,7%	62,1%	41,0%	48,7%	58,7%	52,2%	44,1%
SEYAHAT	Geçiş	2,6%	13,6%	3,4%	4,4%	2,8%	62,1%	2,8%	62,1%
	Yeni İş	87,2%	86,4%	86,1%	95,6%	87,0%	37,9%	87,2%	37,9%
	Yenileme	10,2%	0,0%	10,5%	0,0%	10,2%	0,0%	10,0%	0,0%
SAĞLIK ACİL SAĞLIK	Geçiş	0,0%	0,0%	0,3%	0,0%	0,0%	0,0%	0,0%	0,0%
	Yeni İş	99,2%	86,2%	90,7%	76,9%	80,1%	0,0%	91,3%	48,8%
	Yenileme	0,8%	13,8%	9,0%	23,1%	19,9%	100,0%	8,7%	51,2%
TAMAMLAYICI SAĞLIK	Geçiş	0,1%	0,0%	0,1%	0,0%	0,2%	0,0%	0,3%	0,0%
	Yeni İş	98,2%	0,0%	99,2%	97,1%	96,9%	88,9%	96,8%	83,2%
	Yenileme	1,7%	100,0%	0,7%	2,9%	2,9%	11,1%	3,0%	16,8%
GÜNDELİK HASTANE TAZMİNATI	Yeni İş	0,0%	0,0%	0,0%	0,0%	0,0%	0,0%	0,0%	0,0%
	Yenileme	0,0%	0,0%	100,0%	0,0%	0,0%	0,0%	0,0%	0,0%
HASTALIK	Geçiş	0,2%	0,0%	0,8%	0,0%	0,1%	0,0%	5,8%	0,0%
	Yeni İş	95,8%	0,0%	91,3%	100,0%	83,7%	0,0%	82,6%	0,0%
	Yenileme	4,0%	0,0%	7,9%	0,0%	16,2%	0,0%	11,6%	100,0%

**Tablo 4: Sağlık Sigortalarında Yenileme Yılına Göre Yazılan Poliçe Adedi Dağılımı**

\*Verilerin Son Güncellenme Tarihi: 31.01.2017 02:42

ÜRÜN GRUBU	YENİLEME YILI	2014				2015			
		Haziran		Ocak - Haziran		Haziran		Ocak - Haziran	
		Ferdi	Grup	Ferdi	Grup	Ferdi	Grup	Ferdi	Grup
SAĞLIK	0-4	86,1%	73,1%	82,7%	84,7%	83,8%	68,7%	81,6%	79,7%
	5-10	8,7%	16,6%	11,3%	11,9%	9,5%	18,2%	11,5%	15,9%
	11-20	5,0%	10,3%	5,7%	3,0%	6,4%	12,0%	6,5%	4,0%
	20<	0,2%	0,0%	0,3%	0,5%	0,4%	1,1%	0,4%	0,5%

**Tablo 5: Vade Yapısına Göre Yazılan Poliçe Adedi Dağılımı**

\*Verilerin Son Güncellenme Tarihi: 31.01.2017 02:42

ÜRÜN GRUBU	VADE SÜRESİ (AY)	2014				2015			
		Haziran		Ocak - Haziran		Haziran		Ocak - Haziran	
		Ferdi	Grup	Ferdi	Grup	Ferdi	Grup	Ferdi	Grup
SAĞLIK	1	34,5%	8,2%	25,6%	10,8%	36,1%	8,1%	31,2%	10,3%
	2-6	12,5%	35,9%	15,3%	26,3%	11,9%	37,2%	14,5%	28,7%
	7-12	53,0%	56,0%	59,1%	62,9%	52,0%	54,7%	54,3%	61,0%
SEYAHAT	1	99,1%	98,6%	99,2%	99,8%	99,4%	99,7%	99,3%	99,7%
	2-6	0,7%	1,4%	0,7%	0,2%	0,4%	0,3%	0,5%	0,3%
	7-12	0,1%	0,0%	0,1%	0,0%	0,1%	0,0%	0,1%	0,0%
SAĞLIK ACİL SAĞLIK	1	53,8%	0,4%	63,1%	0,9%	63,7%	7,3%	73,7%	3,9%
	2-6	18,8%	2,4%	11,3%	2,6%	9,5%	2,9%	9,8%	2,1%
	7-12	27,4%	97,2%	25,6%	96,5%	26,7%	89,8%	16,5%	94,0%
TAMAMLAYICI SAĞLIK	1	95,0%	0,0%	95,7%	2,9%	93,2%	2,8%	91,2%	8,4%
	2-6	2,1%	100,0%	1,7%	41,2%	2,9%	36,1%	3,8%	31,7%
	7-12	2,9%	0,0%	2,6%	55,9%	3,9%	61,1%	5,0%	59,9%
GÜNDELİK HASTANE TAZMİNATI	1	0,0%	0,0%	0,0%	0,0%	0,0%	0,0%	0,0%	0,0%
	7-12	0,0%	0,0%	100,0%	0,0%	0,0%	0,0%	0,0%	0,0%
HASTALIK	1	87,7%	0,0%	82,1%	0,0%	59,0%	0,0%	63,4%	0,0%
	2-6	5,8%	0,0%	9,1%	0,0%	38,1%	0,0%	34,8%	0,0%
	7-12	6,5%	0,0%	8,8%	100,0%	2,9%	0,0%	1,8%	100,0%



**Tablo 6: Döviz Tipine Göre Yazılan Poliçe Adedi Dağılımı**

\*Verilerin Son Güncellenme Tarihi: 31.01.2017 02:42

ÜRÜN GRUBU	DÖVİZ TİPİ	2014				2015			
		Haziran		Ocak - Haziran		Haziran		Ocak - Haziran	
		Ferdi	Grup	Ferdi	Grup	Ferdi	Grup	Ferdi	Grup
SAĞLIK	EUR	0,0%	0,0%	0,0%	0,0%	0,0%	0,0%	0,0%	0,0%
	TRY	99,7%	100,0%	99,7%	100,0%	99,8%	100,0%	99,8%	100,0%
	USD	0,3%	0,0%	0,3%	0,0%	0,2%	0,0%	0,2%	0,0%
SEYAHAT	EUR	47,8%	42,0%	48,1%	15,9%	50,9%	21,7%	48,0%	17,7%
	TRY	51,7%	58,0%	51,3%	83,6%	48,4%	78,3%	51,4%	82,3%
	USD	0,5%	0,0%	0,6%	0,4%	0,7%	0,0%	0,5%	0,0%
SAĞLIK ACİL SAĞLIK	EUR	0,0%	0,0%	0,0%	0,0%	0,0%	0,0%	0,0%	0,0%
	TRY	100,0%	100,0%	100,0%	100,0%	100,0%	100,0%	100,0%	100,0%
	USD	0,0%	0,0%	0,0%	0,0%	0,0%	0,0%	0,0%	0,0%
TAMAMLAYICI SAĞLIK	TRY	100,0%	100,0%	100,0%	100,0%	100,0%	100,0%	100,0%	100,0%
GÜNDELİK HASTANE TAZMİNATI	TRY	0,0%	0,0%	0,0%	0,0%	0,0%	0,0%	0,0%	0,0%
HASTALIK	EUR	0,0%	0,0%	0,0%	0,0%	0,0%	0,0%	0,0%	0,0%
	TRY	100,0%	0,0%	99,8%	100,0%	100,0%	0,0%	100,0%	100,0%
	USD	0,0%	0,0%	0,1%	0,0%	0,0%	0,0%	0,0%	0,0%

**Tablo 7: 2015 Yılı İllere Göre Yazılan Poliçe Adedi Dağılımı****( 2015 Ocak - 2015 Haziran verisi kullanılmıştır.)**

\*Verilerin Son Güncellenme Tarihi: 31.01.2017 02:42

İL	SAĞLIK		SEYAHAT		SAĞLIK ACİL SAĞLIK		HASTALIK	
	Ferdi	Grup	Ferdi	Grup	Ferdi	Grup	Ferdi	Grup
ADANA	3.455	51	8.696	596	889	32	715	0
ADİYAMAN	318	0	529	46	132	1	181	0
AFYON	571	2	1.843	191	188	9	201	0
AĞRI	164	1	229	49	34	-1	29	0
AKSARAY	379	1	5.148	32	121	1	217	0
AMASYA	431	0	810	74	109	5	181	0
ANKARA	24.067	404	64.133	3.651	2.296	45	1.639	0
ANTALYA	17.922	27	17.315	976	1.479	51	1.128	0
ARDAHAN	43	0	130	12	8	0	4	0
ARTVİN	194	0	372	18	61	0	63	0
ASKERİ ARAÇ	0	0	0	0	0	0	0	0
AYDIN	2.977	2	5.192	708	530	19	356	0
BALIKESİR	2.964	12	6.759	467	283	10	1.030	0
BARTIN	207	1	826	59	74	0	156	0
BATMAN	132	0	328	79	65	3	85	0
BAYBURT	20	0	152	25	3	0	1	0
BİLECİK	367	2	411	50	56	2	172	0
BİNGÖL	75	1	249	12	24	0	9	0
BİTLİS	95	0	142	56	42	0	35	0
BOLU	711	2	942	101	96	6	128	0
BURDUR	423	0	2.500	37	113	2	46	0
BURSA	11.480	144	24.005	1.651	1.337	35	1.431	0
ÇANAKKALE	1.053	8	2.007	559	121	6	217	0
ÇANKIRI	117	0	449	15	24	0	11	0
ÇORUM	496	1	975	127	174	6	156	0
DENİZLİ	2.233	11	5.503	637	399	10	315	0
DİĞER	0	0	7	0	0	0	0	0
DİYARBAKIR	474	6	984	175	181	10	147	0
DÜZCE	669	4	1.038	155	224	5	373	0
EDİRNE	1.118	2	7.315	95	265	5	72	0
ELAZIĞ	242	2	946	64	78	3	119	0
ERZİNCAN	187	0	543	33	35	0	29	0
ERZURUM	339	4	1.108	61	102	2	111	0

**Tablo 7: 2015 Yılı İllere Göre Yazılan Poliçe Adedi Dağılımı****( 2015 Ocak - 2015 Haziran verisi kullanılmıştır.)**

\*Verilerin Son Güncellenme Tarihi: 31.01.2017 02:42

	SAĞLIK		SEYAHAT		SAĞLIK ACİL SAĞLIK		HASTALIK	
ESKİŞEHİR	2.370	32	7.265	235	231	12	437	0
GAZİANTEP	5.119	14	5.220	499	599	24	1.289	0
GİRESUN	424	0	2.170	57	102	3	160	0
GİRNE (KIBRIS)	6	0	7	0	0	0	0	0
GÜMÜŞHANE	52	0	153	62	13	0	23	0
GÜZELYURT (KIBRIS)	0	0	0	0	0	0	0	0
HAKKARİ	102	0	84	23	39	1	16	0
HATAY	1.483	2	4.844	311	283	14	601	0
İÇEL	3.633	24	9.194	388	562	32	732	0
İĞDIR	61	0	348	75	22	1	7	0
ISPARTA	665	0	1.078	150	108	7	79	0
İSTANBUL	208.045	3.158	529.187	19.959	7.566	267	5.823	0
İZMİR	18.862	283	73.978	7.294	1.737	73	930	6
K.MARAŞ	790	0	1.922	83	152	8	339	0
KARABÜK	160	7	471	110	90	2	23	0
KARAMAN	348	0	633	32	39	3	101	0
KARS	264	0	245	12	51	1	19	0
KASTAMONU	337	0	711	47	338	2	84	0
KAYSERİ	1.133	18	4.259	323	375	14	271	0
KİLİS	67	2	110	13	20	1	34	0
KIRIKKALE	348	0	530	70	52	5	102	0
KIRKLARELİ	910	4	3.725	530	304	14	123	0
KIRŞEHİR	105	4	1.246	24	48	2	27	0
KOCAELİ	6.471	100	9.015	790	961	43	862	0
KONYA	2.630	9	5.951	229	751	11	564	0
KÜTAHYA	539	3	1.082	208	95	3	169	0
LEFKOŞE (KIBRIS)	94	1	6	0	0	0	0	0
MAGUSA (KIBRIS)	0	0	2	0	0	0	0	0
MALATYA	588	4	971	85	81	2	153	0
MANİSA	2.730	7	3.204	398	361	19	283	0
MARDİN	501	4	769	112	128	5	151	0
MUĞLA	7.532	8	7.659	572	544	32	498	0
MUŞ	46	0	251	34	23	0	13	0
NEVŞEHİR	387	0	966	49	217	2	161	0

**Tablo 7: 2015 Yılı İllere Göre Yazılan Poliçe Adedi Dağılımı**

( 2015 Ocak - 2015 Haziran verisi kullanılmıştır.)

\*Verilerin Son Güncellenme Tarihi: 31.01.2017 02:42

	SAĞLIK		SEYAHAT		SAĞLIK ACİL SAĞLIK		HASTALIK	
NİĞDE	182	1	354	19	39	3	135	0
ORDU	1.070	2	1.511	128	168	15	223	0
OSMANİYE	379	0	470	47	101	3	291	0
RİZE	354	1	912	34	97	0	56	0
SAKARYA	2.527	12	2.525	354	434	12	274	0
SAMSUN	2.156	5	3.872	166	374	13	531	0
ŞANLIURFA	638	2	1.204	148	307	3	491	0
SİİRT	28	1	116	60	17	1	52	0
SİNOP	107	0	516	34	62	1	22	0
ŞIRNAK	106	0	211	53	53	0	28	0
SİVAS	329	2	1.827	109	143	2	111	0
TEKİRDAĞ	3.150	23	7.802	300	737	19	497	0
TOKAT	550	4	834	58	112	4	94	0
TRABZON	1.350	7	2.882	133	281	8	329	0
TUNCELİ	25	1	320	31	8	0	5	0
UŞAK	732	1	858	192	160	7	160	0
VAN	416	1	847	35	94	8	107	0
YALOVA	1.211	1	1.077	155	100	7	235	0
YOZGAT	175	0	819	523	71	1	36	0
YURTDIŞI	418	2	2.330	194	18	0	2	0
ZONGULDAK	1.316	16	1.699	203	351	9	344	0

**Tablo 8: Poliçe Durumuna Göre Yıllar Bazında Yazılan Poliçe Adedi Dağılımı**

**(2011 Ocak - 2015 Haziran verisi kullanılmıştır.**

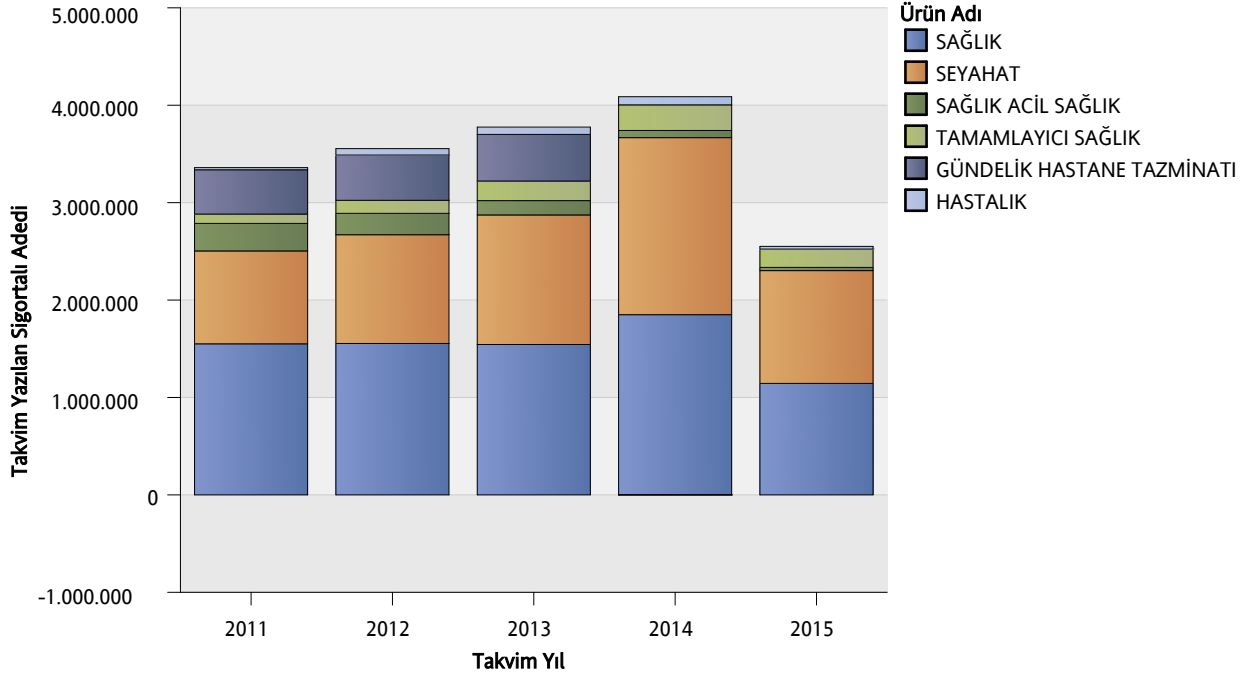
\*Verilerin Son Güncellenme Tarihi: 31.01.2017 02:42

		2011	2012	2013	2014	2015
GÜNDELİK HASTANE TAZMİNATI	İPTAL	0%	1%	0%	0,0%	0,0%
	MERİ	100%	99%	100%	100%	0,0%
HASTALIK	İPTAL	29%	8%	7%	10%	20%
	MERİ	71%	92%	93%	90%	80%
SAĞLIK	İPTAL	9%	11%	9%	9%	8%
	MERİ	91%	89%	91%	91%	92%
SAĞLIK ACİL SAĞLIK	İPTAL	21%	18%	17%	23%	20%
	MERİ	79%	82%	83%	77%	80%
SEYAHAT	İPTAL	7%	8%	7%	6%	7%
	MERİ	93%	92%	93%	94%	93%
TAMAMLAYICI SAĞLIK	İPTAL	22%	13%	12%	15%	17%
	MERİ	78%	87%	88%	85%	83%

## Grafik 1: Yazılan Sigortalı Sayısı Dağılımı

(2011 Ocak - 2015 Haziran verisi kullanılmıştır.)

\*Verilerin Son Güncellenme Tarihi: 31.01.2017 02:42

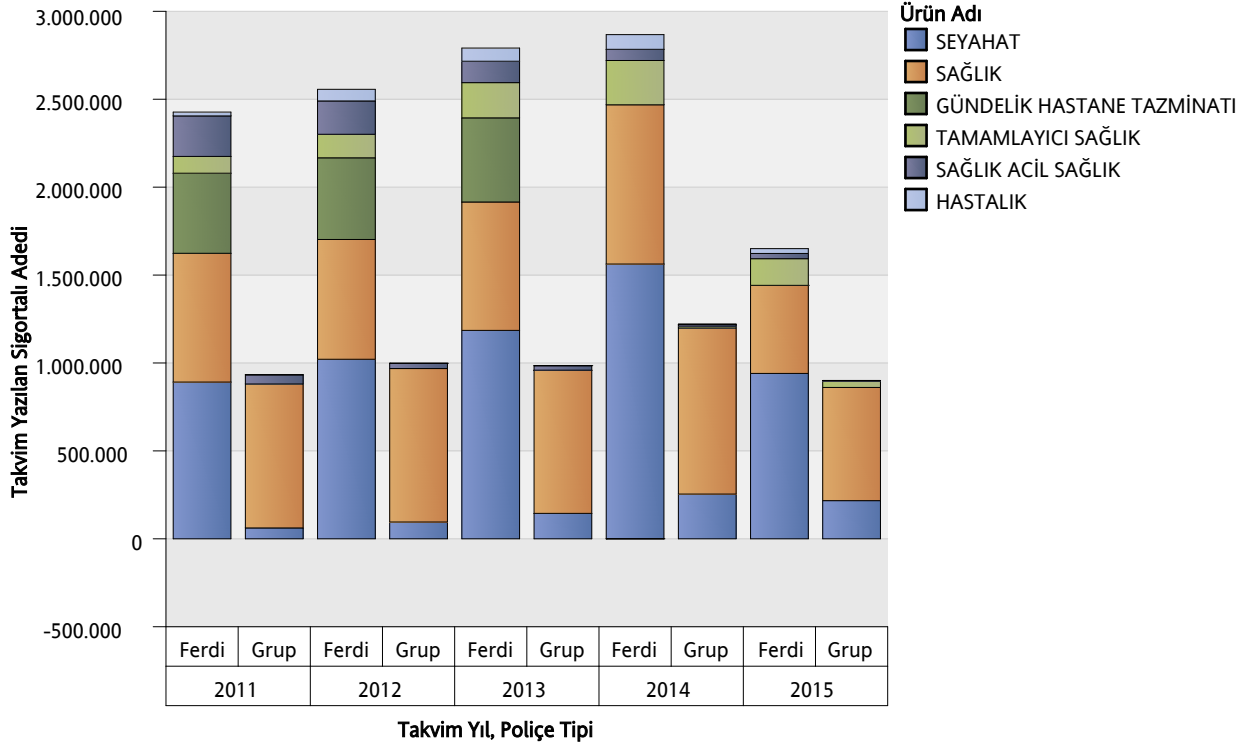


ÜRÜN GRUBU	2011	2012	2013	2014	2015
SAĞLIK	1.551.043	1.554.177	1.543.840	1.850.241	1.144.563
SEYAHAT	953.329	1.116.652	1.330.161	1.817.123	1.157.802
SAĞLIK ACİL SAĞLIK	282.492	219.361	147.011	73.728	33.044
TAMAMLAYICI SAĞLIK	95.541	133.761	201.075	262.937	187.932
GÜNDELİK HASTANE TAZMİNATI	455.398	464.536	478.514	-4	0
HASTALIK	21.904	66.157	74.982	83.627	27.693

## Grafik 2: Ürün Grubu ve Poliçe Tipine Göre Yazılan Sigortalı Sayısı Dağılımı

(2011 Ocak - 2015 Haziran verisi kullanılmıştır.)

\*Verilerin Son Güncellenme Tarihi: 31.01.2017 02:42

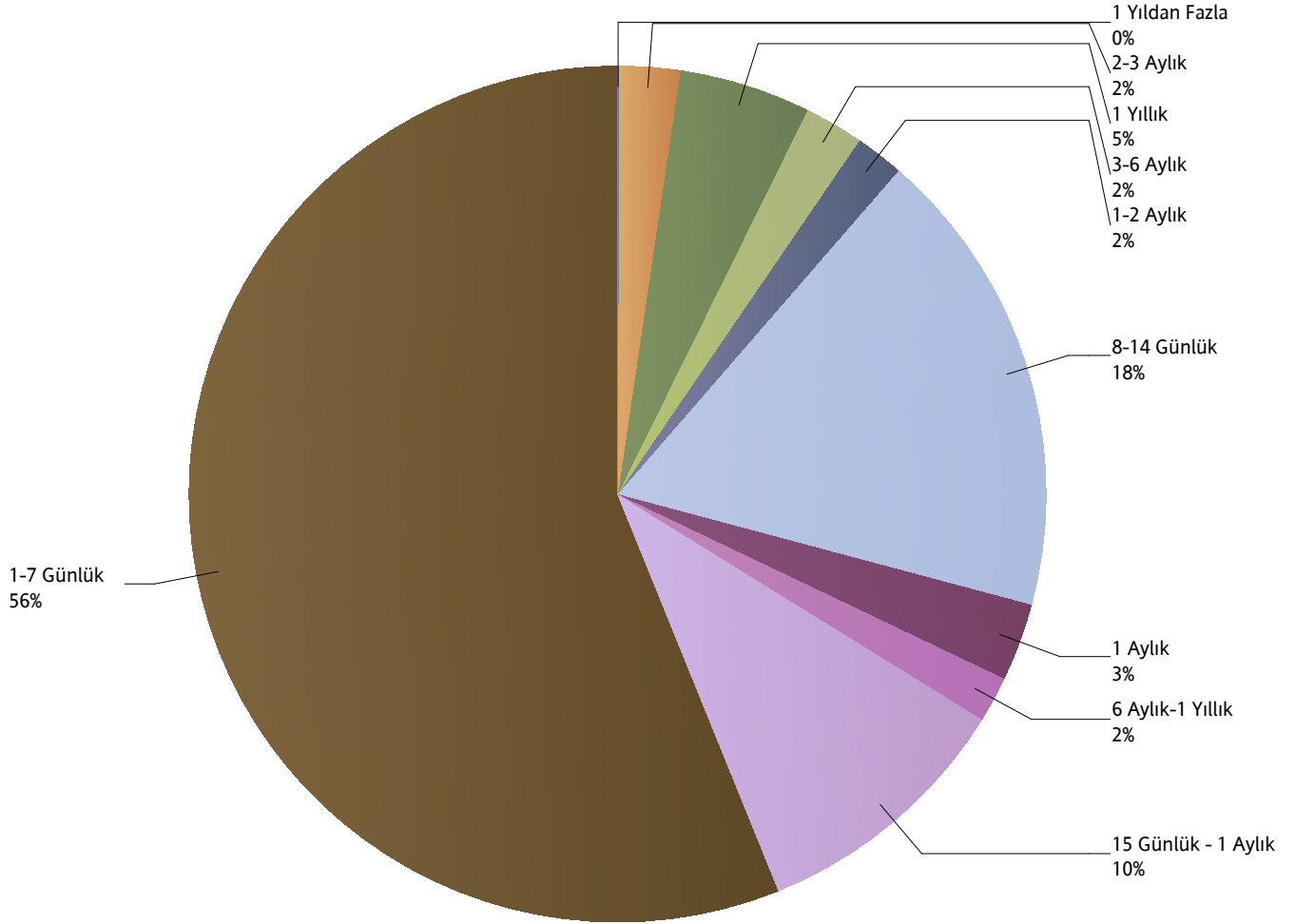


ÜRÜN GRUBU	2011		2012		2013		2014		2015	
	Ferdî	Grup	Grup	Ferdî	Ferdî	Grup	Ferdî	Grup	Ferdî	Grup
SAĞLIK	732.442	818.601	872.857	681.320	730.219	813.621	905.773	944.468	500.937	643.626
SEYAHAT	891.418	61.911	95.559	1.021.093	1.185.395	144.766	1.562.650	254.473	940.579	217.223
SAĞLIK ACİL SAĞLIK	230.310	52.182	29.804	189.557	121.621	25.390	63.506	10.222	29.672	3.372
TAMAMLAYICI SAĞLIK	95.541	0	0	133.761	200.293	782	251.945	10.992	151.659	36.273
GÜNDELİK HASTANE TAZMİNATI	455.398	0	0	464.536	478.514	0	-4	0	0	0
HASTALIK	21.730	174	0	66.157	74.982	0	83.467	160	27.546	147

### Grafik 3: Yazılan Seyahat Sigortalarında Vade Dağılımı

( 2015 Ocak - 2015 Haziran verisi kullanılmıştır.)

\*Verilerin Son Güncellenme Tarihi: 31.01.2017 02:42

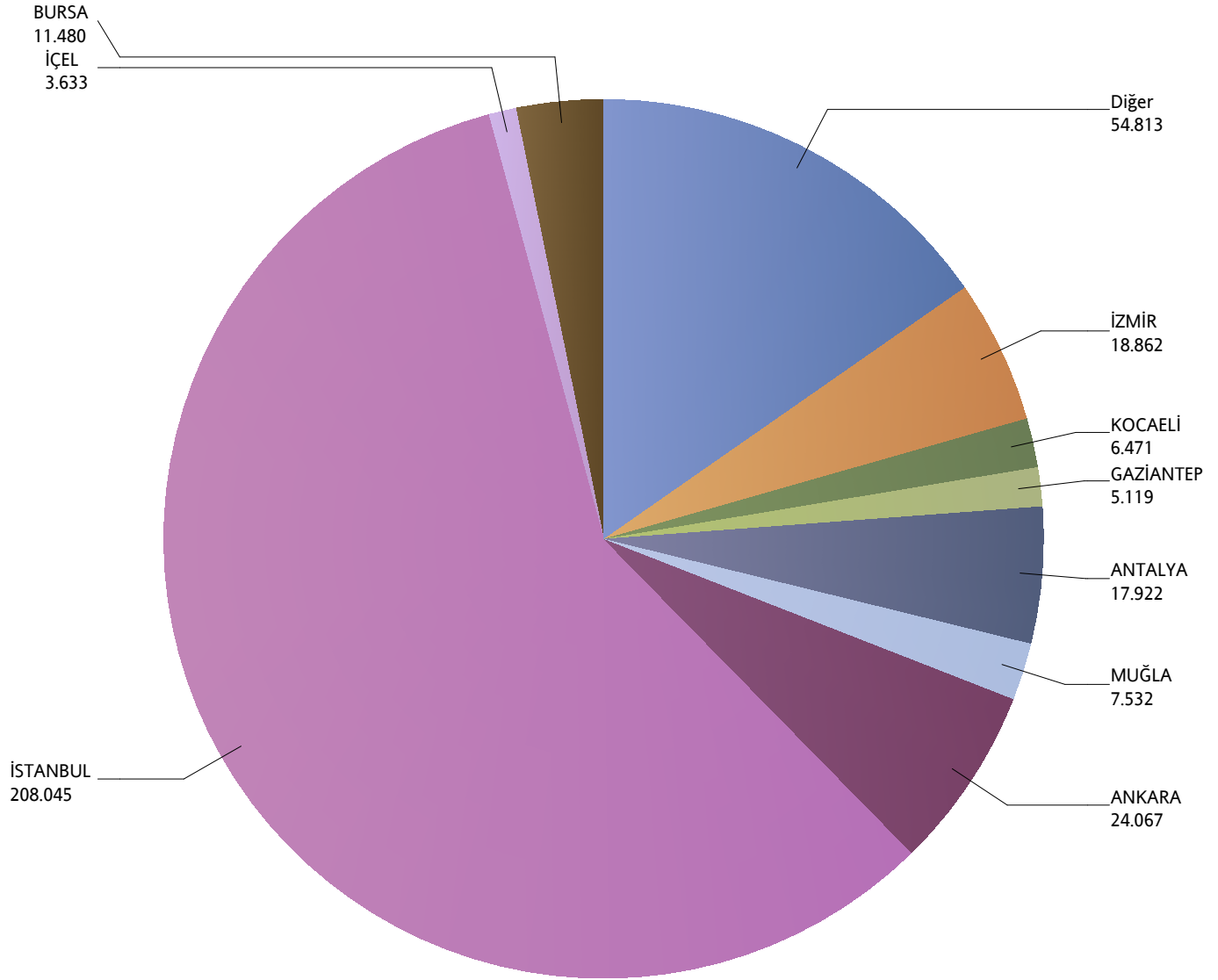




#### Grafik 4: Yazılan Bireysel Sağlık Sigortaları Poliçe Adetlerinin 2015 Yılı İller Dağılımı

( 2015 Ocak - 2015 Haziran verisi kullanılmıştır.)

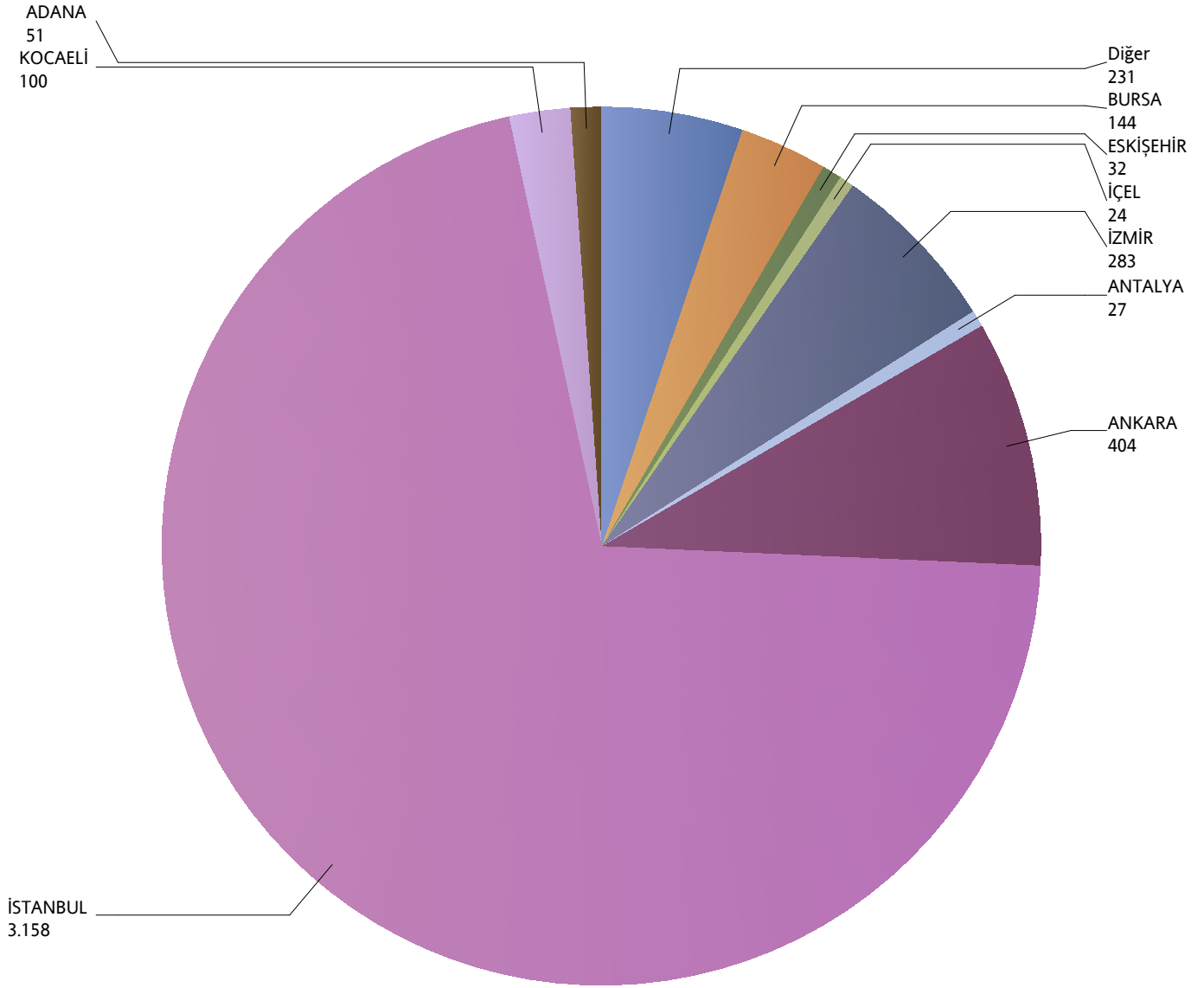
\*Verilerin Son Güncellenme Tarihi: 31.01.2017 02:42



## Grafik 5: Yazılan Kurumsal Sağlık Sigortaları Poliçe Adetlerinin 2015 Yılı İller Dağılımı

( 2015 Ocak - 2015 Haziran verisi kullanılmıştır.)

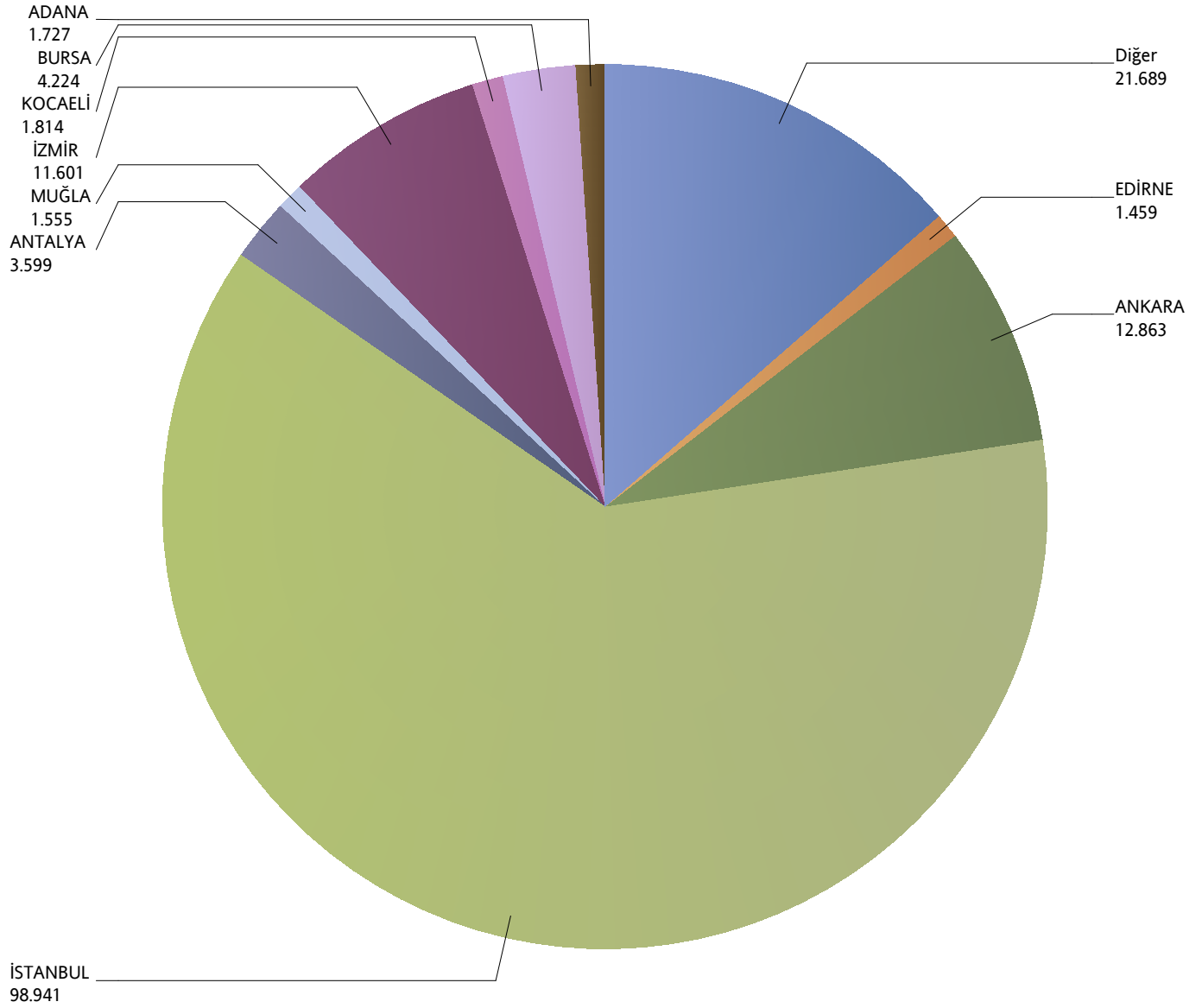
\*Verilerin Son Güncellenme Tarihi: 31.01.2017 02:42



## Grafik 6: Yazılan Bireysel Seyahat Sigortaları Poliçe Adetlerinin 2015 Yılı İller Dağılımı

( 2015 Ocak - 2015 Haziran verisi kullanılmıştır.)

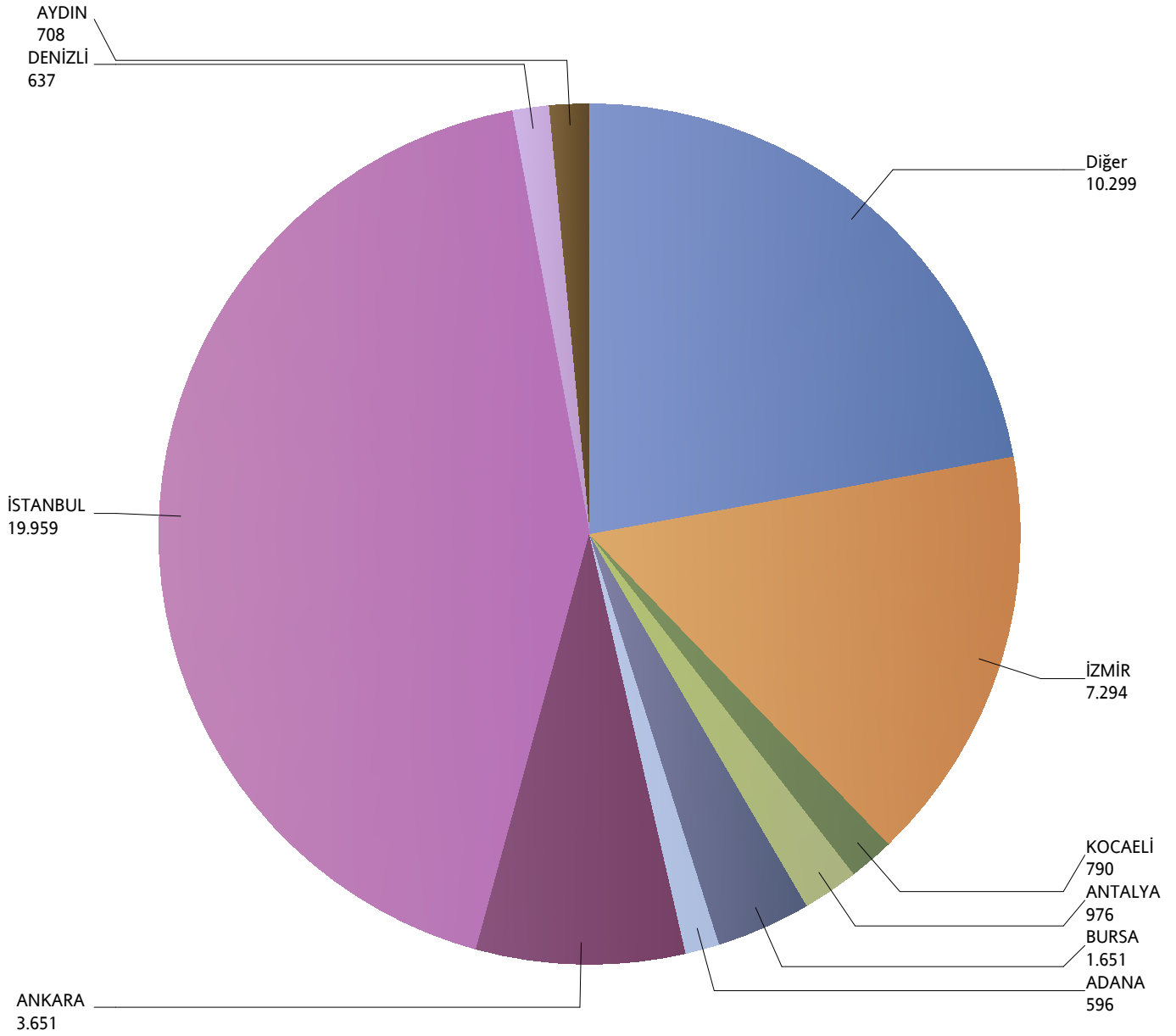
\*Verilerin Son Güncellenme Tarihi: 31.01.2017 02:42



## Grafik 7: Yazılan Kurumsal Seyahat Sigortaları Poliçe Adetlerinin 2015 Yılı İller Dağılımı

( 2015 Ocak - 2015 Haziran verisi kullanılmıştır.)

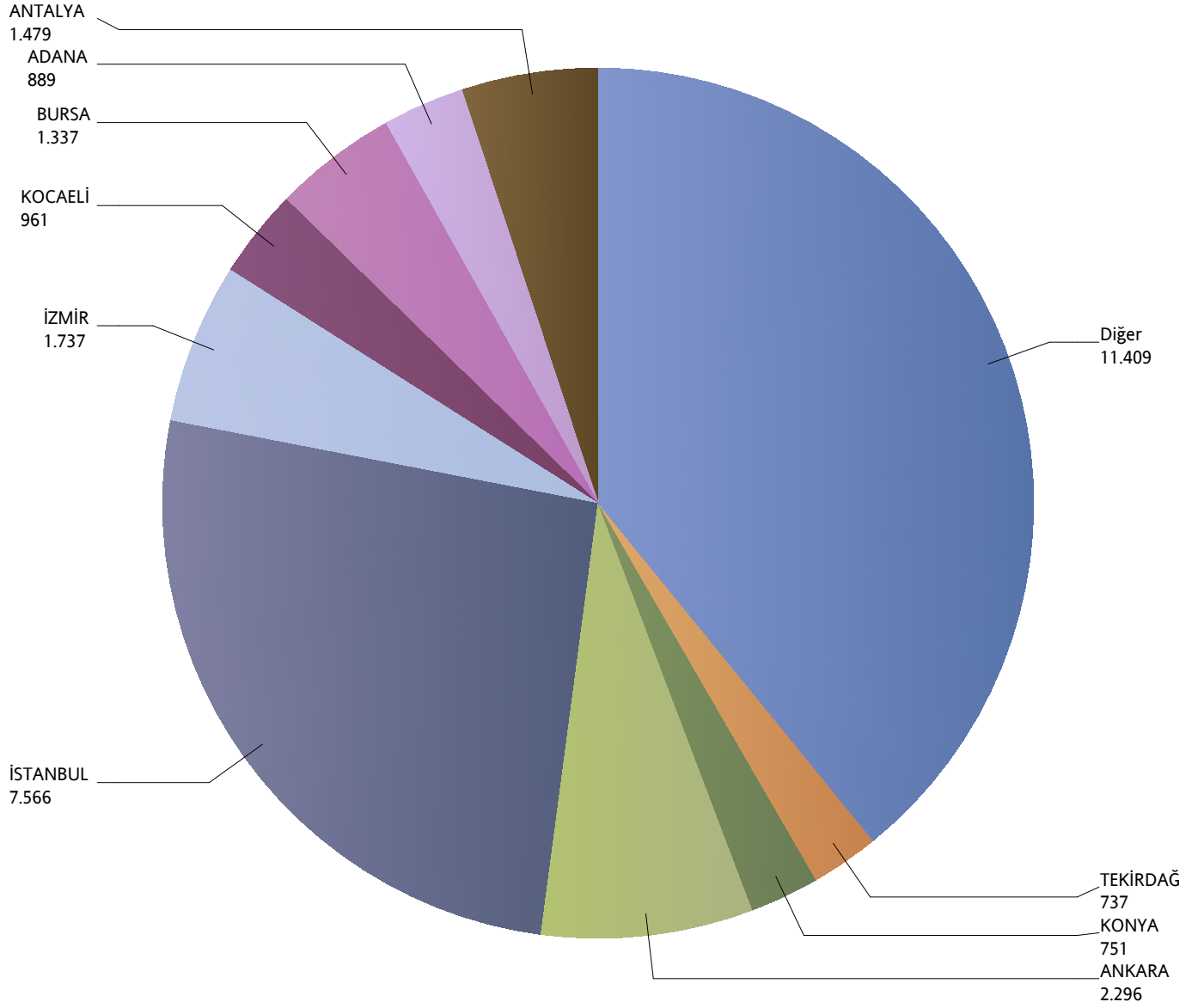
\*Verilerin Son Güncellenme Tarihi: 31.01.2017 02:42



## Grafik 8: Yazılan Bireysel Acil Sağlık Sigortaları Poliçe Adetlerinin 2015 Yılı İller Dağılımı

( 2015 Ocak - 2015 Haziran verisi kullanılmıştır.)

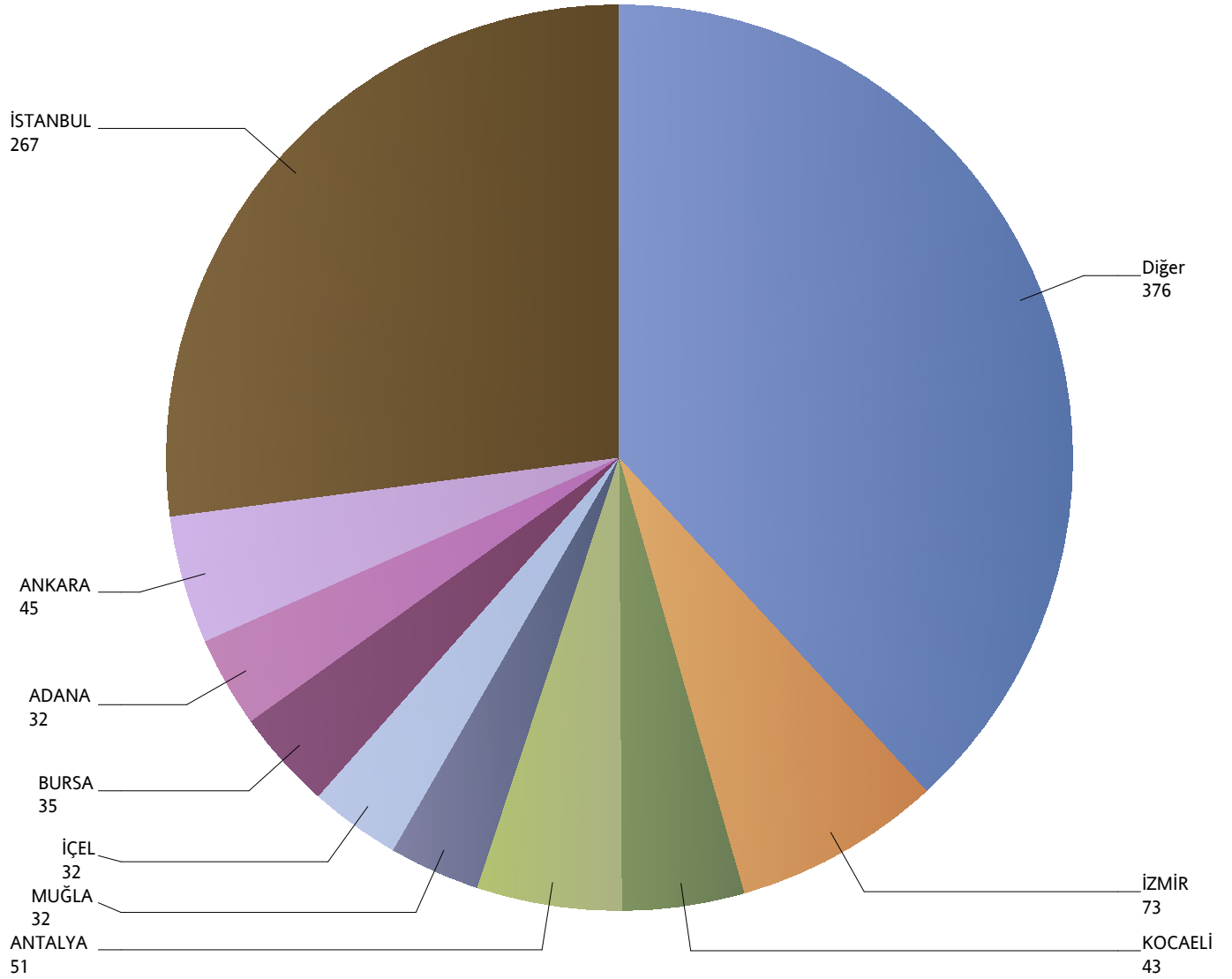
\*Verilerin Son Güncellenme Tarihi: 31.01.2017 02:42



## Grafik 9: Yazılan Kurumsal Acil Seyahat Sigortaları Poliçe Adetlerinin 2015 Yılı İller Dağılımı

( 2015 Ocak - 2015 Haziran verisi kullanılmıştır.)

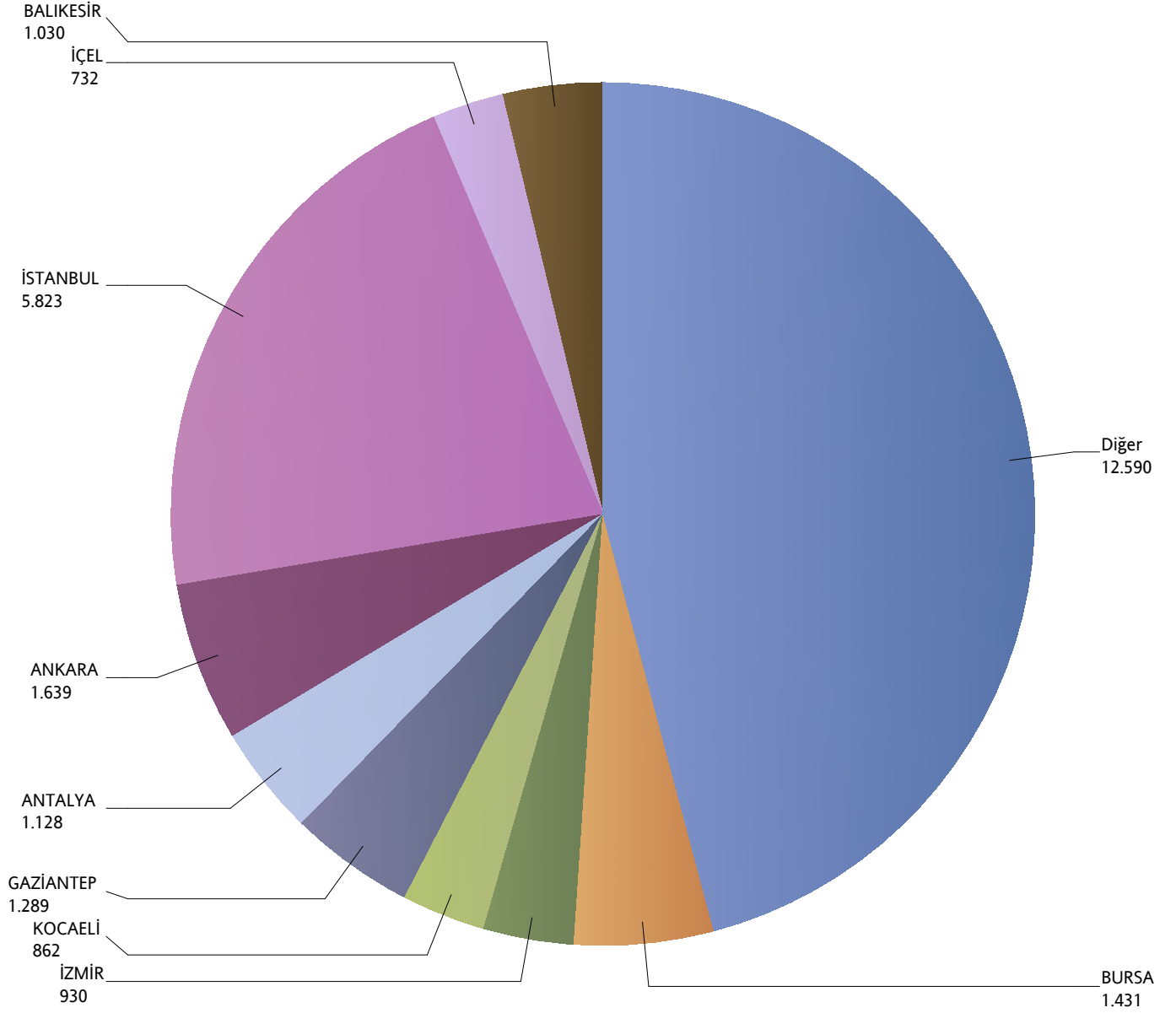
\*Verilerin Son Güncellenme Tarihi: 31.01.2017 02:42



## Grafik 10: Yazılan Bireysel Hastalık Sigortaları Poliçe Adetlerinin 2015 Yılı İller Dağılımı

( 2015 Ocak - 2015 Haziran verisi kullanılmıştır.)

\*Verilerin Son Güncellenme Tarihi: 31.01.2017 02:42



**Grafik 11: Yazılan Bireysel Gündelik Hastane Tazminatı Sigortaları Poliçe Adetlerinin 2015 Yılı İller Dağılımı**

**( 2015 Ocak - 2015 Haziran verisi kullanılmıştır.)**

01.01.2015 tarihi itibari ile Bireysel Gündelik Hastane Tazminatı Sigortaları Poliçe Adedi bulunmamaktadır.

\*Verilerin Son Güncellenme Tarihi: 31.01.2017 02:42