

Mart  
2015

SAGMER İstatistikleri



Sigorta  
**Bilgi ve Gözetim**  
Merkezi

**Tablo 1: Ödeme Yöntemine Göre Yazılan Poliçe Adedi Dağılımı**

\*Verilerin Son Güncellenme Tarihi: 31.01.2017 02:42

ÜRÜN GRUBU	ÖDEME TİPİ	2014				2015			
		Mart		Ocak - Mart		Mart		Ocak - Mart	
		Ferdi	Grup	Ferdi	Grup	Ferdi	Grup	Ferdi	Grup
SAĞLIK	BANKAYA ÖDEME	5,7%	15,2%	6,4%	12,0%	7,4%	15,8%	8,2%	13,1%
	ÇEK	0,0%	0,0%	0,0%	0,0%	0,0%	0,0%	0,0%	0,0%
	DİĞER	15,9%	4,4%	12,8%	4,7%	19,9%	10,7%	16,2%	13,5%
	EFT	1,5%	1,5%	1,2%	1,3%	1,2%	1,6%	0,9%	1,3%
	HAVALE	11,1%	37,9%	12,2%	41,0%	9,6%	27,6%	10,0%	32,2%
	HESAPTAN ÇEKİM	2,9%	0,0%	1,5%	0,0%	5,7%	0,0%	5,9%	0,0%
	KREDİ KARTI	44,5%	8,0%	47,1%	12,0%	46,7%	9,5%	47,9%	12,6%
	NAKİT	18,4%	33,0%	18,9%	29,1%	9,6%	34,7%	10,9%	27,2%
	OTOMATİK ÖDEME	0,0%	0,0%	0,0%	0,0%	0,0%	0,0%	0,0%	0,0%
	SENET	0,0%	0,0%	0,0%	0,0%	0,0%	0,0%	0,0%	0,0%
SEYAHAT	BANKAYA ÖDEME	0,0%	0,0%	0,0%	0,0%	1,3%	0,0%	1,4%	0,0%
	DİĞER	5,2%	5,0%	5,4%	4,6%	6,5%	43,3%	5,9%	41,3%
	EFT	24,0%	0,0%	23,1%	0,0%	15,5%	0,0%	16,0%	0,0%
	HAVALE	0,0%	0,0%	0,0%	0,0%	0,0%	0,0%	0,0%	0,0%
	HESAPTAN ÇEKİM	1,0%	0,0%	1,1%	0,0%	1,1%	0,0%	1,0%	0,0%
	KREDİ KARTI	14,2%	89,5%	14,7%	91,3%	29,6%	20,0%	30,0%	18,6%
	NAKİT	55,5%	5,5%	55,7%	4,1%	46,0%	36,7%	45,6%	40,1%
	OTOMATİK ÖDEME	0,0%	0,0%	0,0%	0,0%	0,1%	0,0%	0,1%	0,0%
SAĞLIK ACİL SAĞLIK	BANKAYA ÖDEME	27,3%	0,0%	18,9%	0,0%	10,7%	0,0%	14,4%	0,0%
	DİĞER	0,0%	0,0%	0,1%	0,0%	0,0%	0,0%	0,0%	0,0%
	EFT	0,0%	0,0%	0,0%	0,0%	0,0%	1,2%	0,0%	0,9%
	HAVALE	0,2%	0,0%	0,3%	0,0%	0,0%	0,0%	0,0%	0,0%
	HESAPTAN ÇEKİM	11,9%	0,0%	10,8%	0,0%	33,3%	0,0%	28,5%	0,0%
	KREDİ KARTI	54,0%	83,5%	64,4%	92,1%	49,1%	96,9%	50,0%	92,5%
	NAKİT	6,6%	16,5%	5,6%	7,9%	6,9%	1,9%	7,1%	6,6%
	OTOMATİK ÖDEME	0,0%	0,0%	0,0%	0,0%	0,0%	0,0%	0,0%	0,0%
	SENET	0,0%	0,0%	0,0%	0,0%	0,0%	0,0%	0,0%	0,0%
TAMAMLAYICI SAĞLIK	ÇEK	0,0%	0,0%	0,0%	0,0%	0,0%	2,6%	0,0%	1,1%
	HAVALE	0,2%	0,0%	0,3%	0,0%	0,3%	0,0%	0,5%	0,0%
	HESAPTAN ÇEKİM	79,2%	0,0%	75,0%	0,0%	42,2%	0,0%	49,8%	0,0%
	KREDİ KARTI	20,6%	0,0%	24,7%	16,7%	41,1%	0,0%	33,2%	8,0%
	NAKİT	0,0%	100,0%	0,0%	83,3%	16,5%	97,4%	16,5%	90,9%
	OTOMATİK ÖDEME	0,0%	0,0%	0,0%	0,0%	0,0%	0,0%	0,0%	0,0%
GÜNDELİK HASTANE TAZMİNATI	HAVALE	0,0%	0,0%	100,0%	0,0%	0,0%	0,0%	0,0%	0,0%



**Tablo 2: Pazarlama Yöntemine Göre Yazılan Poliçe Adedi Dağılımı**

\*Verilerin Son Güncellenme Tarihi: 31.01.2017 02:42

ÜRÜN GRUBU	ÜRETİM KAYNAĞI	2014				2015			
		Mart		Ocak - Mart		Mart		Ocak - Mart	
		Ferdi	Grup	Ferdi	Grup	Ferdi	Grup	Ferdi	Grup
SAĞLIK	ACENTE	54,2%	43,4%	54,3%	35,1%	64,1%	35,1%	62,1%	27,3%
	BANKA	30,6%	0,0%	27,1%	1,4%	14,5%	0,0%	14,5%	0,0%
	BROKER	4,4%	20,3%	4,7%	20,4%	4,2%	22,2%	4,8%	14,6%
	ÇAĞRI MERKEZİ	0,1%	0,4%	0,2%	0,1%	5,6%	0,0%	5,8%	0,0%
	DİREKT	7,0%	35,9%	8,6%	42,8%	5,9%	42,5%	7,0%	58,1%
	SATIŞ OFİSİ	0,2%	0,0%	0,2%	0,1%	0,1%	0,2%	0,1%	0,1%
	WEB	3,5%	0,0%	4,8%	0,0%	5,6%	0,0%	5,8%	0,0%
SEYAHAT	ACENTE	85,2%	8,4%	84,6%	7,6%	70,7%	79,4%	70,6%	81,6%
	ATM	0,0%	0,0%	0,0%	0,0%	0,0%	0,0%	0,0%	0,0%
	BANKA	4,6%	0,1%	4,7%	0,1%	5,9%	0,4%	5,8%	0,5%
	BROKER	1,0%	0,0%	1,2%	0,0%	0,7%	0,0%	0,8%	0,0%
	ÇAĞRI MERKEZİ	0,4%	0,0%	0,4%	0,0%	0,4%	0,0%	0,4%	0,0%
	DİĞER	0,0%	0,0%	0,0%	0,0%	0,0%	0,0%	0,0%	0,0%
	DİREKT	3,1%	3,5%	2,9%	2,5%	0,6%	3,3%	0,7%	3,6%
	SATIŞ OFİSİ	0,1%	0,0%	0,1%	0,0%	0,1%	0,0%	0,1%	0,0%
WEB	5,7%	88,1%	6,2%	89,7%	21,6%	16,9%	21,6%	14,3%	
SAĞLIK ACİL SAĞLIK	ACENTE	28,4%	5,9%	22,8%	7,2%	13,5%	2,3%	17,6%	8,3%
	ATM	0,0%	0,0%	0,0%	0,0%	0,1%	0,0%	0,5%	0,0%
	BANKA	58,9%	92,5%	60,1%	91,7%	71,3%	96,9%	66,2%	91,7%
	BROKER	6,6%	0,5%	6,7%	0,2%	3,1%	0,0%	3,7%	0,0%
	ÇAĞRI MERKEZİ	0,0%	0,0%	0,0%	0,0%	0,0%	0,0%	0,0%	0,0%
	DİREKT	5,8%	1,1%	8,7%	0,7%	11,8%	0,8%	11,6%	0,0%
	SATIŞ OFİSİ	0,0%	0,0%	0,0%	0,0%	0,0%	0,0%	0,0%	0,0%
	WEB	0,4%	0,0%	1,7%	0,2%	0,1%	0,0%	0,4%	0,0%
TAMAMLAYICI SAĞLIK	ACENTE	4,4%	100,0%	5,6%	72,2%	47,6%	41,0%	39,6%	51,1%
	BANKA	95,4%	0,0%	94,1%	0,0%	51,6%	0,0%	59,4%	0,0%
	BROKER	0,2%	0,0%	0,3%	27,8%	0,7%	56,4%	1,0%	36,4%
	DİREKT	0,0%	0,0%	0,0%	0,0%	0,0%	2,6%	0,0%	12,5%
GÜNDELİK HASTANE TAZMİNATI	BANKA	0,0%	0,0%	100,0%	0,0%	0,0%	0,0%	0,0%	0,0%
HASTALIK	ACENTE	4,4%	0,0%	3,7%	0,0%	2,3%	0,0%	11,1%	0,0%
	ATM	0,6%	0,0%	0,3%	0,0%	0,0%	0,0%	0,0%	0,0%
	BANKA	93,1%	0,0%	93,9%	0,0%	91,2%	0,0%	85,8%	0,0%
	BROKER	0,1%	0,0%	0,0%	100,0%	0,1%	0,0%	0,0%	100,0%
	ÇAĞRI MERKEZİ	0,1%	0,0%	0,2%	0,0%	0,0%	0,0%	0,0%	0,0%

**Tablo 2: Pazarlama Yöntemine Göre Yazılan Poliçe Adedi Dağılımı**

\*Verilerin Son Güncellenme Tarihi: 31.01.2017 02:42

		2014				2015			
		Mart		Ocak - Mart		Mart		Ocak - Mart	
HASTALIK	DİREKT	1,7%	0,0%	1,9%	0,0%	6,5%	0,0%	3,1%	0,0%

**Tablo 3: Yenileme Yapısına Göre Yazılan Poliçe Adetleri Dağılımı**

\*Verilerin Son Güncellenme Tarihi: 31.01.2017 02:42

ÜRÜN GRUBU	YENİLEME TİPİ	2014				2015			
		Mart		Ocak - Mart		Mart		Ocak - Mart	
		Ferdi	Grup	Ferdi	Grup	Ferdi	Grup	Ferdi	Grup
SAĞLIK	Geçiş	3,0%	0,2%	3,3%	0,4%	2,8%	0,5%	2,8%	0,7%
	Yeni İş	26,0%	39,4%	26,4%	44,6%	41,0%	51,4%	42,3%	52,4%
	Yenileme	71,0%	60,4%	70,2%	54,9%	56,2%	48,1%	54,9%	46,8%
SEYAHAT	Geçiş	3,6%	3,4%	3,5%	2,3%	3,0%	60,1%	2,2%	64,1%
	Yeni İş	84,8%	96,6%	84,4%	97,7%	86,4%	39,9%	86,9%	35,9%
	Yenileme	11,6%	0,0%	12,1%	0,0%	10,6%	0,0%	10,9%	0,0%
SAĞLIK ACİL SAĞLIK	Geçiş	0,0%	0,0%	0,0%	0,0%	0,0%	0,0%	0,0%	0,0%
	Yeni İş	90,5%	50,8%	86,7%	68,8%	94,7%	61,1%	92,8%	50,1%
	Yenileme	9,5%	49,2%	13,3%	31,2%	5,2%	38,9%	7,2%	49,9%
TAMAMLAYICI SAĞLIK	Geçiş	0,1%	0,0%	0,2%	0,0%	0,1%	0,0%	0,3%	0,0%
	Yeni İş	99,6%	100,0%	99,5%	100,0%	98,2%	94,9%	97,2%	81,8%
	Yenileme	0,3%	0,0%	0,3%	0,0%	1,6%	5,1%	2,5%	18,2%
GÜNDELİK HASTANE TAZMİNATI	Yeni İş	0,0%	0,0%	0,0%	0,0%	0,0%	0,0%	0,0%	0,0%
	Yenileme	0,0%	0,0%	100,0%	0,0%	0,0%	0,0%	0,0%	0,0%
HASTALIK	Geçiş	0,7%	0,0%	1,3%	0,0%	0,0%	0,0%	9,3%	0,0%
	Yeni İş	87,3%	0,0%	84,9%	100,0%	86,0%	0,0%	81,3%	0,0%
	Yenileme	12,0%	0,0%	13,8%	0,0%	14,0%	0,0%	9,3%	100,0%

**Tablo 4: Sağlık Sigortalarında Yenileme Yılına Göre Yazılan Poliçe Adedi Dağılımı**

\*Verilerin Son Güncellenme Tarihi: 31.01.2017 02:42

ÜRÜN GRUBU	YENİLEME YILI	2014				2015			
		Mart		Ocak - Mart		Mart		Ocak - Mart	
		Ferdi	Grup	Ferdi	Grup	Ferdi	Grup	Ferdi	Grup
SAĞLIK	0-4	80,9%	77,0%	80,3%	81,2%	79,6%	81,0%	80,8%	78,2%
	5-10	12,7%	17,1%	13,1%	14,6%	13,0%	13,9%	12,2%	17,3%
	11-20	6,1%	3,6%	6,2%	3,4%	6,9%	3,5%	6,6%	3,9%
	20<	0,3%	2,4%	0,3%	0,8%	0,4%	1,6%	0,4%	0,6%

**Tablo 5: Vade Yapısına Göre Yazılan Poliçe Adedi Dağılımı**

\*Verilerin Son Güncellenme Tarihi: 31.01.2017 02:42

ÜRÜN GRUBU	VADE SÜRESİ (AY)	2014				2015			
		Mart		Ocak - Mart		Mart		Ocak - Mart	
		Ferdi	Grup	Ferdi	Grup	Ferdi	Grup	Ferdi	Grup
SAĞLIK	1	18,2%	7,1%	18,5%	17,8%	27,7%	7,0%	29,3%	12,3%
	2-6	15,7%	33,6%	16,6%	33,9%	15,1%	23,8%	16,0%	25,9%
	7-12	66,1%	59,3%	64,9%	48,3%	57,2%	69,2%	54,7%	61,9%
SEYAHAT	1	98,9%	99,9%	99,0%	99,9%	99,3%	99,6%	99,2%	99,6%
	2-6	0,9%	0,1%	0,8%	0,1%	0,6%	0,4%	0,7%	0,4%
	7-12	0,2%	0,0%	0,2%	0,0%	0,1%	0,0%	0,1%	0,0%
SAĞLIK ACİL SAĞLIK	1	66,6%	1,1%	62,3%	0,7%	72,0%	2,7%	73,8%	1,5%
	2-6	6,7%	1,6%	8,5%	2,8%	9,8%	0,4%	10,8%	3,9%
	7-12	26,7%	97,3%	29,2%	96,5%	18,2%	96,9%	15,4%	94,6%
TAMAMLAYICI SAĞLIK	1	96,9%	0,0%	95,9%	0,0%	94,8%	2,6%	91,8%	11,4%
	2-6	1,2%	100,0%	1,7%	55,6%	2,2%	7,7%	3,7%	25,0%
	7-12	1,9%	0,0%	2,3%	44,4%	3,0%	89,7%	4,5%	63,6%
GÜNDELİK HASTANE TAZMİNATI	1	0,0%	0,0%	0,0%	0,0%	0,0%	0,0%	0,0%	0,0%
	7-12	0,0%	0,0%	100,0%	0,0%	0,0%	0,0%	0,0%	0,0%
HASTALIK	1	75,2%	0,0%	78,7%	0,0%	66,1%	0,0%	64,5%	0,0%
	2-6	12,8%	0,0%	11,9%	0,0%	32,6%	0,0%	34,0%	0,0%
	7-12	12,0%	0,0%	9,5%	100,0%	1,3%	0,0%	1,5%	100,0%



**Tablo 6: Döviz Tipine Göre Yazılan Poliçe Adedi Dağılımı**

\*Verilerin Son Güncellenme Tarihi: 31.01.2017 02:42

ÜRÜN GRUBU	DÖVİZ TİPİ	2014				2015			
		Mart		Ocak - Mart		Mart		Ocak - Mart	
		Ferdi	Grup	Ferdi	Grup	Ferdi	Grup	Ferdi	Grup
SAĞLIK	EUR	0,0%	0,0%	0,0%	0,0%	0,0%	0,0%	0,0%	0,0%
	TRY	99,7%	99,6%	99,7%	99,9%	99,8%	99,8%	99,8%	100,0%
	USD	0,3%	0,4%	0,3%	0,1%	0,2%	0,2%	0,2%	0,0%
SEYAHAT	EUR	49,8%	11,1%	52,6%	11,5%	48,2%	18,9%	49,0%	19,9%
	TRY	49,7%	88,4%	46,8%	88,0%	51,3%	81,1%	50,4%	80,1%
	USD	0,6%	0,5%	0,6%	0,5%	0,5%	0,0%	0,5%	0,0%
SAĞLIK ACİL SAĞLIK	EUR	0,0%	0,0%	0,0%	0,0%	0,0%	0,0%	0,0%	0,0%
	TRY	100,0%	100,0%	100,0%	100,0%	100,0%	100,0%	100,0%	100,0%
	USD	0,0%	0,0%	0,0%	0,0%	0,0%	0,0%	0,0%	0,0%
TAMAMLAYICI SAĞLIK	TRY	100,0%	100,0%	100,0%	100,0%	100,0%	100,0%	100,0%	100,0%
GÜNDELİK HASTANE TAZMİNATI	TRY	0,0%	0,0%	100,0%	0,0%	0,0%	0,0%	0,0%	0,0%
HASTALIK	EUR	0,1%	0,0%	0,0%	0,0%	0,0%	0,0%	0,0%	0,0%
	TRY	99,4%	0,0%	99,7%	100,0%	100,0%	0,0%	100,0%	100,0%
	USD	0,5%	0,0%	0,3%	0,0%	0,0%	0,0%	0,0%	0,0%

**Tablo 7: 2015 Yılı İllere Göre Yazılan Poliçe Adedi Dağılımı****( 2015 Ocak - 2015 Mart verisi kullanılmıştır.)**

\*Verilerin Son Güncellenme Tarihi: 31.01.2017 02:42

İL	SAĞLIK		SEYAHAT		SAĞLIK ACİL SAĞLIK		HASTALIK	
	Ferdi	Grup	Ferdi	Grup	Ferdi	Grup	Ferdi	Grup
ADANA	1.802	44	3.712	272	495	14	488	0
ADYAMAN	128	0	230	19	99	0	116	0
AFYON	258	1	636	72	111	3	107	0
AĞRI	66	0	92	3	18	0	19	0
AKSARAY	186	1	923	9	72	-1	122	0
AMASYA	180	0	336	23	73	1	73	0
ANKARA	10.800	217	26.696	1.477	1.004	14	959	0
ANTALYA	6.574	17	7.399	428	472	24	702	0
ARDAHAN	14	0	26	2	4	0	2	0
ARTVİN	89	0	95	9	33	0	23	0
ASKERİ ARAÇ	0	0	0	0	0	0	0	0
AYDIN	1.321	2	2.139	189	292	6	176	0
BALIKESİR	1.395	6	3.275	147	149	2	582	0
BARTIN	83	1	278	19	55	1	37	0
BATMAN	58	0	110	17	29	0	41	0
BAYBURT	5	0	39	4	1	0	0	0
BİLECİK	141	1	128	22	33	0	50	0
BİNGÖL	39	0	129	7	15	0	3	0
BİTLİS	39	0	65	40	20	0	15	0
BOLU	376	2	364	20	52	3	64	0
BURDUR	161	0	269	12	44	2	24	0
BURSA	5.143	114	8.378	538	720	14	921	0
ÇANAKKALE	478	6	578	103	64	0	115	0
ÇANKIRI	67	0	152	7	14	0	5	0
ÇORUM	202	1	362	17	115	3	107	0
DENİZLİ	1.072	11	1.535	197	188	4	211	0
DİĞER	0	0	2	0	0	0	0	0
DİYARBAKIR	229	4	359	40	89	0	96	0
DÜZCE	349	3	342	15	116	2	160	0
EDİRNE	494	0	3.400	40	106	2	41	0
ELAZIĞ	109	1	477	20	43	0	70	0
ERZİNCAN	86	0	180	8	11	0	8	0
ERZURUM	173	4	355	21	36	0	74	0

**Tablo 7: 2015 Yılı İllere Göre Yazılan Poliçe Adedi Dağılımı****( 2015 Ocak - 2015 Mart verisi kullanılmıştır.)**

\*Verilerin Son Güncellenme Tarihi: 31.01.2017 02:42

	SAĞLIK		SEYAHAT		SAĞLIK ACİL SAĞLIK		HASTALIK	
ESKİŞEHİR	1.209	29	1.798	131	142	1	223	0
GAZİANTEP	2.669	13	2.183	63	246	8	745	0
GİRESUN	194	0	418	26	45	2	75	0
GİRNE (KIBRIS)	1	0	3	0	0	0	0	0
GÜMÜŞHANE	22	0	65	11	7	0	9	0
GÜZELYURT (KIBRIS)	0	0	0	0	0	0	0	0
HAKKARİ	55	0	36	9	26	0	5	0
HATAY	624	1	1.799	84	150	2	377	0
İÇEL	1.740	23	3.310	142	315	8	516	0
İĞDIR	21	0	92	1	13	1	3	0
ISPARTA	306	0	416	40	52	7	53	0
İSTANBUL	103.380	2.159	241.961	8.493	3.874	86	3.745	0
İZMİR	9.385	205	25.192	2.149	1.095	28	582	6
K.MARAŞ	423	0	893	39	79	0	222	0
KARABÜK	63	7	227	5	60	0	11	0
KARAMAN	180	0	348	4	27	2	36	0
KARS	85	0	75	2	24	1	15	0
KASTAMONU	164	0	298	12	192	1	46	0
KAYSERİ	627	16	1.685	117	240	7	193	0
KİLİS	32	1	39	0	10	0	18	0
KIRIKKALE	162	0	250	16	18	3	56	0
KIRKLARELİ	425	1	1.122	53	125	4	76	0
KIRŞEHİR	57	3	275	4	30	2	16	0
KOCAELİ	3.129	74	3.438	358	561	14	517	0
KONYA	1.301	8	2.117	101	525	4	386	0
KÜTAHYA	207	3	524	47	56	0	95	0
LEFKOŞE (KIBRIS)	44	1	2	0	0	0	0	0
MAGUSA (KIBRIS)	0	0	2	0	0	0	0	0
MALATYA	267	4	348	36	34	1	94	0
MANİSA	1.292	4	1.241	174	194	6	169	0
MARDİN	290	2	242	40	54	0	77	0
MUĞLA	3.045	7	2.596	251	314	9	316	0
MUŞ	29	0	104	19	14	0	6	0
NEVŞEHİR	153	0	403	18	178	-1	96	0

**Tablo 7: 2015 Yılı İllere Göre Yazılan Poliçe Adedi Dağılımı**

( 2015 Ocak - 2015 Mart verisi kullanılmıştır.)

\*Verilerin Son Güncellenme Tarihi: 31.01.2017 02:42

	SAĞLIK		SEYAHAT		SAĞLIK ACİL SAĞLIK		HASTALIK	
NİĞDE	94	1	111	3	26	0	82	0
ORDU	509	2	444	37	105	9	97	0
OSMANİYE	164	0	187	6	39	0	177	0
RİZE	151	1	239	18	39	0	19	0
SAKARYA	1.175	9	1.035	123	205	7	173	0
SAMSUN	1.023	5	1.109	68	233	6	221	0
ŞANLIURFA	293	1	474	27	136	0	302	0
SİİRT	7	0	24	6	11	1	22	0
SİNOP	53	0	194	8	35	1	6	0
ŞIRNAK	60	0	84	8	37	0	8	0
SİVAS	172	1	539	34	79	1	40	0
TEKİRDAĞ	1.505	18	2.887	118	262	6	348	0
TOKAT	235	3	336	12	61	0	57	0
TRABZON	589	7	1.020	39	124	3	180	0
TUNCELİ	11	0	112	5	4	0	3	0
UŞAK	329	0	406	59	135	2	73	0
VAN	191	1	173	16	50	1	60	0
YALOVA	560	1	421	78	51	3	164	0
YOZGAT	84	0	356	9	52	1	32	0
YURTDIŞI	198	1	887	34	10	0	2	0
ZONGULDAK	568	3	608	38	190	4	165	0

**Tablo 8: Poliçe Durumuna Göre Yıllar Bazında Yazılan Poliçe Adedi Dağılımı**

**(2011 Ocak - 2015 Mart verisi kullanılmıştır.**

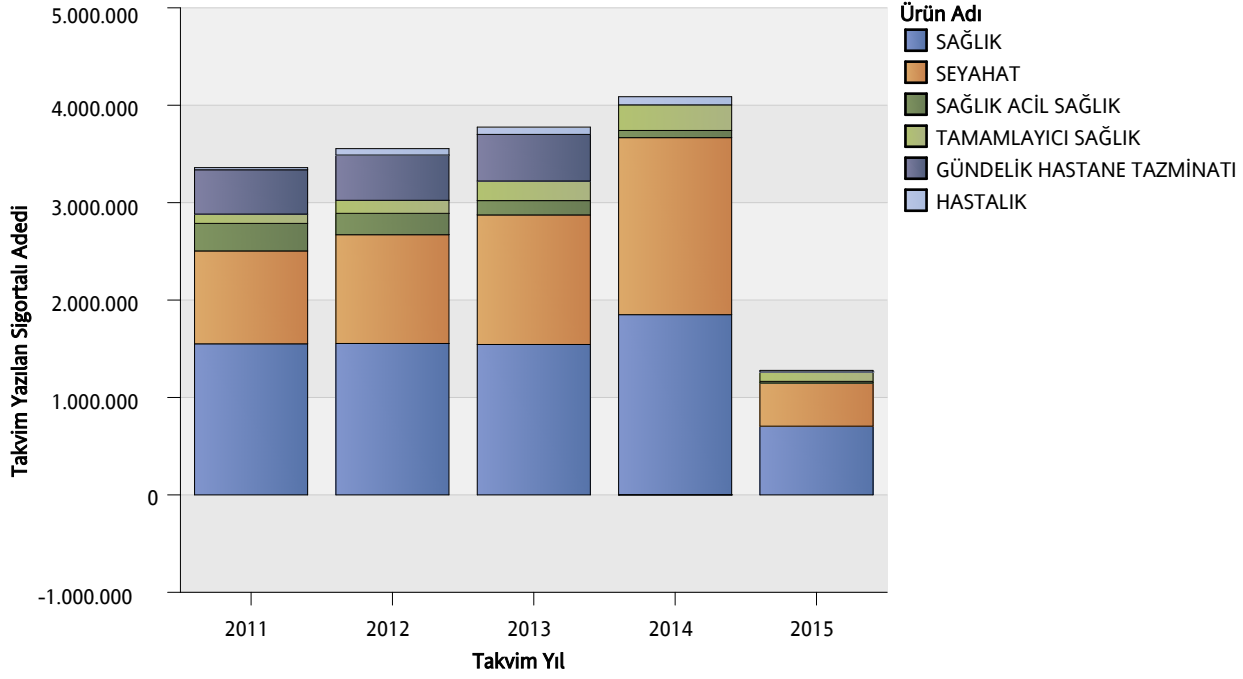
\*Verilerin Son Güncellenme Tarihi: 31.01.2017 02:42

		2011	2012	2013	2014	2015
GÜNDELİK HASTANE TAZMİNATI	İPTAL	0%	1%	0%	0,0%	0,0%
	MERİ	100%	99%	100%	100%	0,0%
HASTALIK	İPTAL	29%	8%	7%	10%	19%
	MERİ	71%	92%	93%	90%	81%
SAĞLIK	İPTAL	9%	11%	9%	9%	8%
	MERİ	91%	89%	91%	91%	92%
SAĞLIK ACİL SAĞLIK	İPTAL	21%	18%	17%	23%	20%
	MERİ	79%	82%	83%	77%	80%
SEYAHAT	İPTAL	7%	8%	7%	6%	7%
	MERİ	93%	92%	93%	94%	93%
TAMAMLAYICI SAĞLIK	İPTAL	22%	13%	12%	15%	16%
	MERİ	78%	87%	88%	85%	84%

## Grafik 1: Yazılan Sigortalı Sayısı Dağılımı

(2011 Ocak - 2015 Mart verisi kullanılmıştır.)

\*Verilerin Son Güncellenme Tarihi: 31.01.2017 02:42

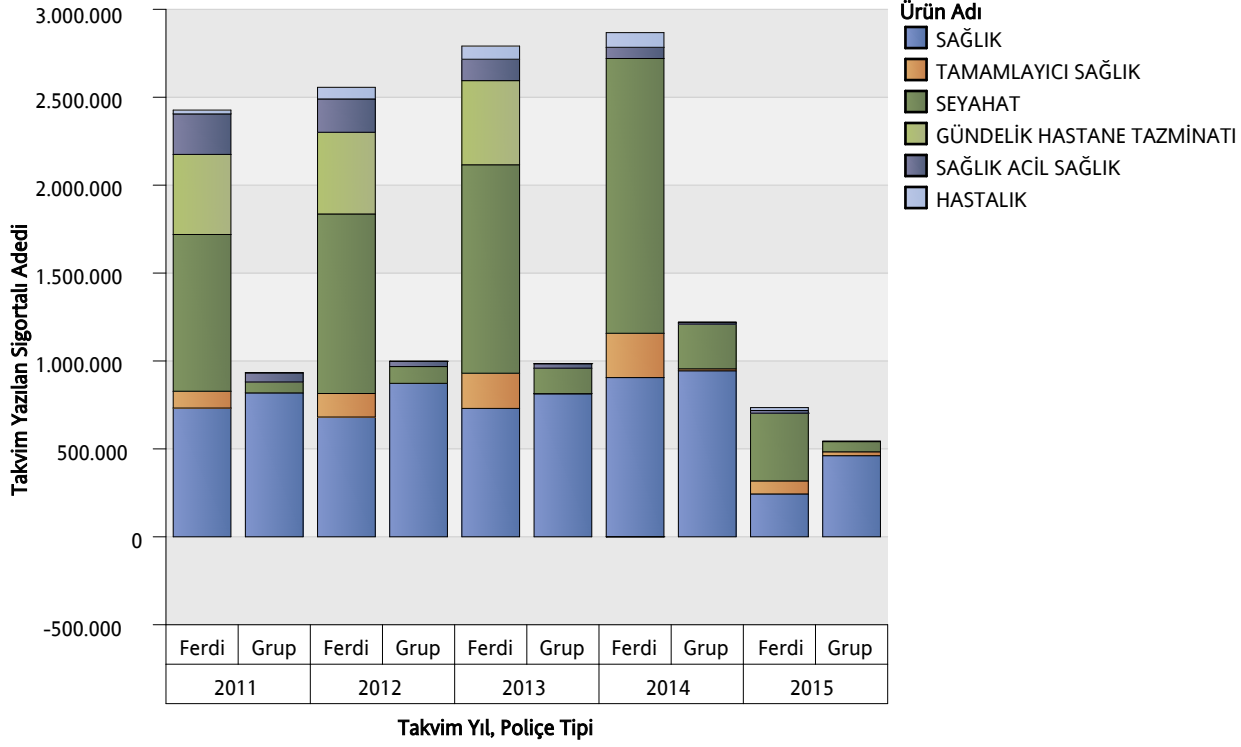


ÜRÜN GRUBU	2011	2012	2013	2014	2015
SAĞLIK	1.551.043	1.554.177	1.543.840	1.850.241	705.490
SEYAHAT	953.329	1.116.652	1.330.161	1.817.123	442.857
SAĞLIK ACİL SAĞLIK	282.492	219.361	147.011	73.728	16.977
TAMAMLAYICI SAĞLIK	95.541	133.761	201.075	262.937	96.220
GÜNDELİK HASTANE TAZMİNATI	455.398	464.536	478.514	-4	0
HASTALIK	21.904	66.157	74.982	83.627	16.631

## Grafik 2: Ürün Grubu ve Poliçe Tipine Göre Yazılan Sigortalı Sayısı Dağılımı

(2011 Ocak - 2015 Mart verisi kullanılmıştır.)

\*Verilerin Son Güncellenme Tarihi: 31.01.2017 02:42

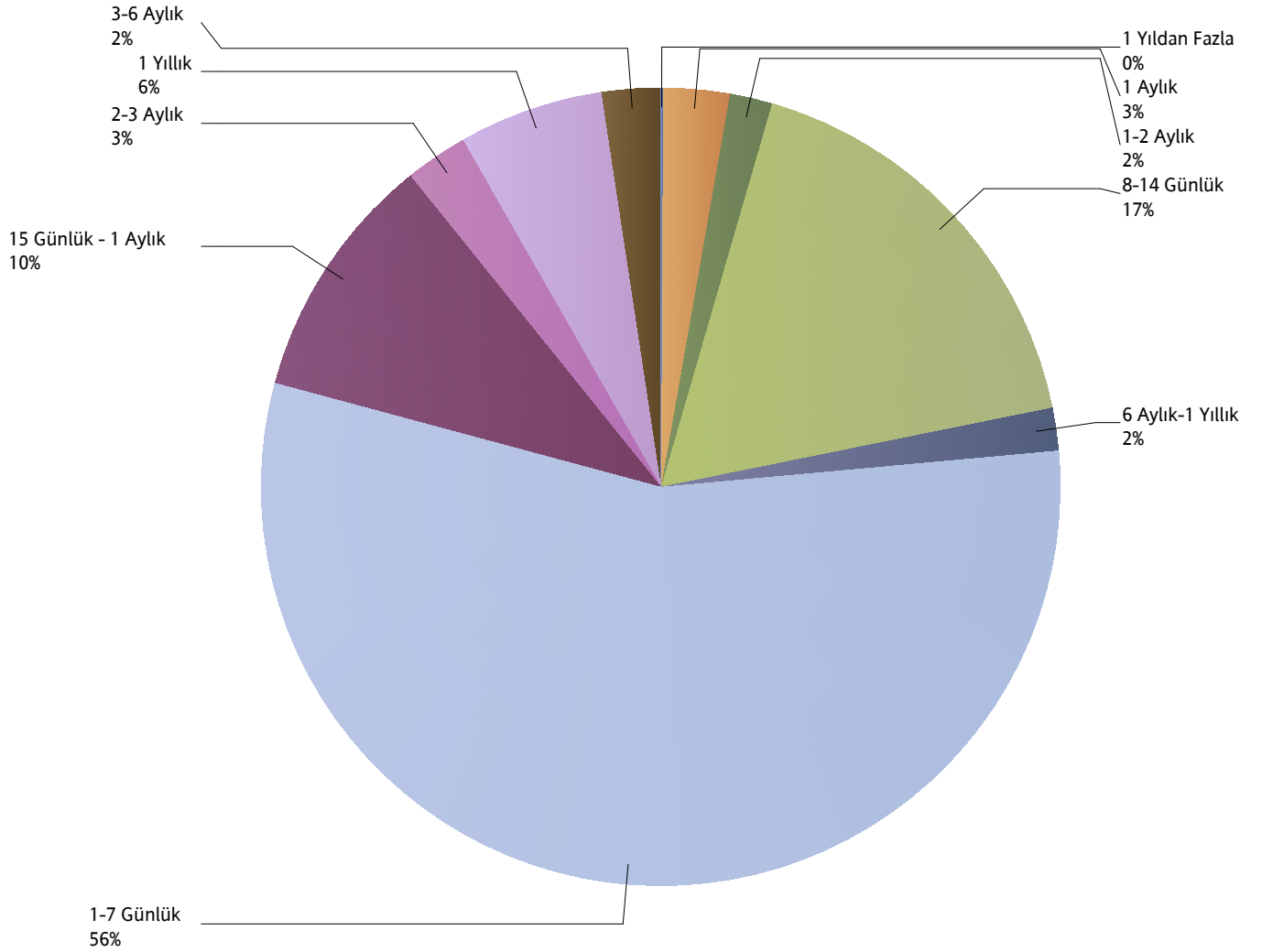


ÜRÜN GRUBU	2011		2012		2013		2014		2015	
	Grup	Ferdî	Grup	Ferdî	Ferdî	Grup	Ferdî	Grup	Grup	Ferdî
SAĞLIK	818.601	732.442	872.857	681.320	730.219	813.621	905.773	944.468	461.610	243.880
SEYAHAT	61.911	891.418	95.559	1.021.093	1.185.395	144.766	1.562.650	254.473	57.921	384.936
SAĞLIK ACİL SAĞLIK	52.182	230.310	29.804	189.557	121.621	25.390	63.506	10.222	1.646	15.331
TAMAMLAYICI SAĞLIK	0	95.541	0	133.761	200.293	782	251.945	10.992	21.942	74.278
GÜNDELİK HASTANE TAZMİNATI	0	455.398	0	464.536	478.514	0	-4	0	0	0
HASTALIK	174	21.730	0	66.157	74.982	0	83.467	160	142	16.489

### Grafik 3: Yazılan Seyahat Sigortalarında Vade Dağılımı

( 2015 Ocak - 2015 Mart verisi kullanılmıştır.)

\*Verilerin Son Güncellenme Tarihi: 31.01.2017 02:42

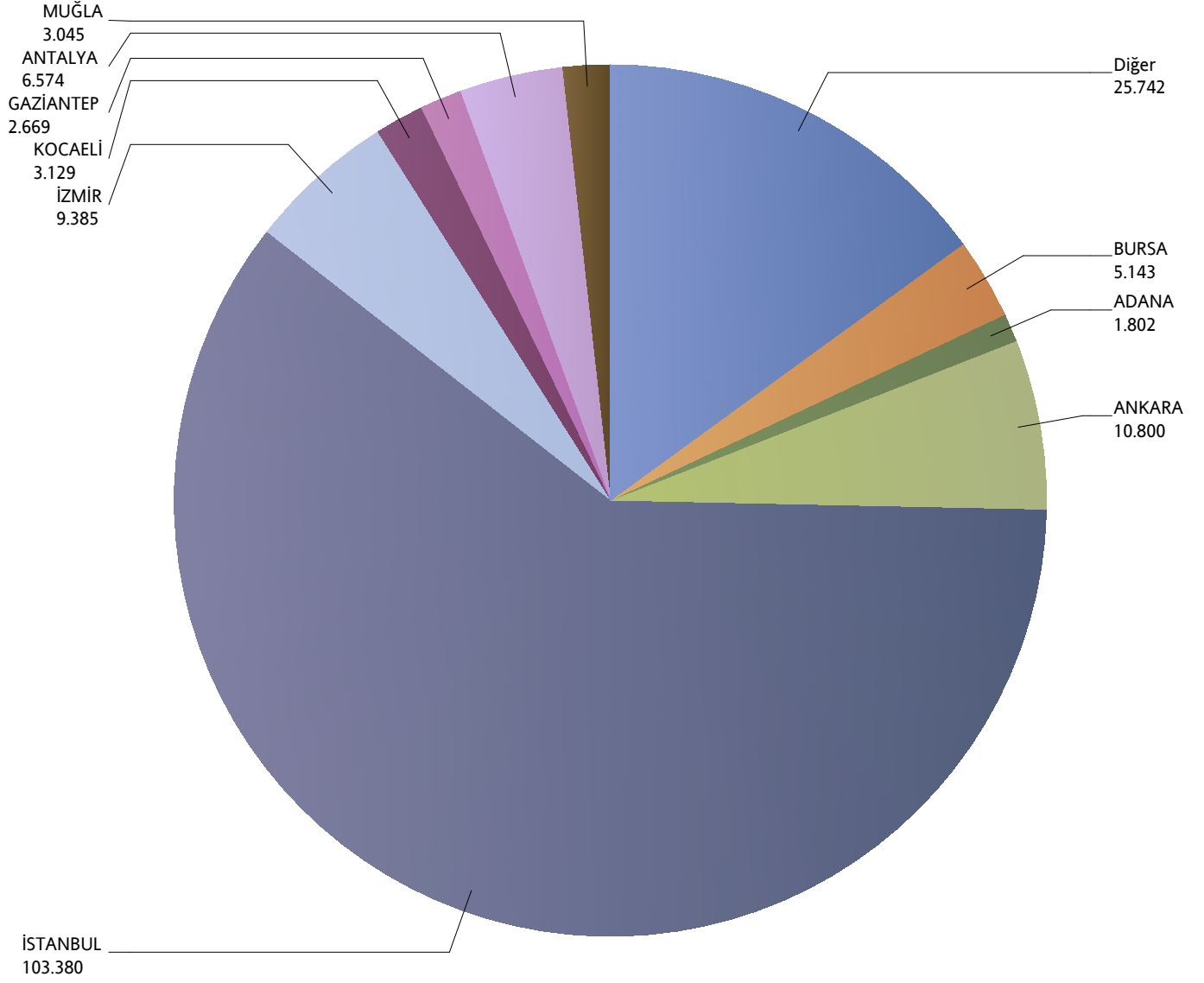




#### Grafik 4: Yazılan Bireysel Sağlık Sigortaları Poliçe Adetlerinin 2015 Yılı İller Dağılımı

( 2015 Ocak - 2015 Mart verisi kullanılmıştır.)

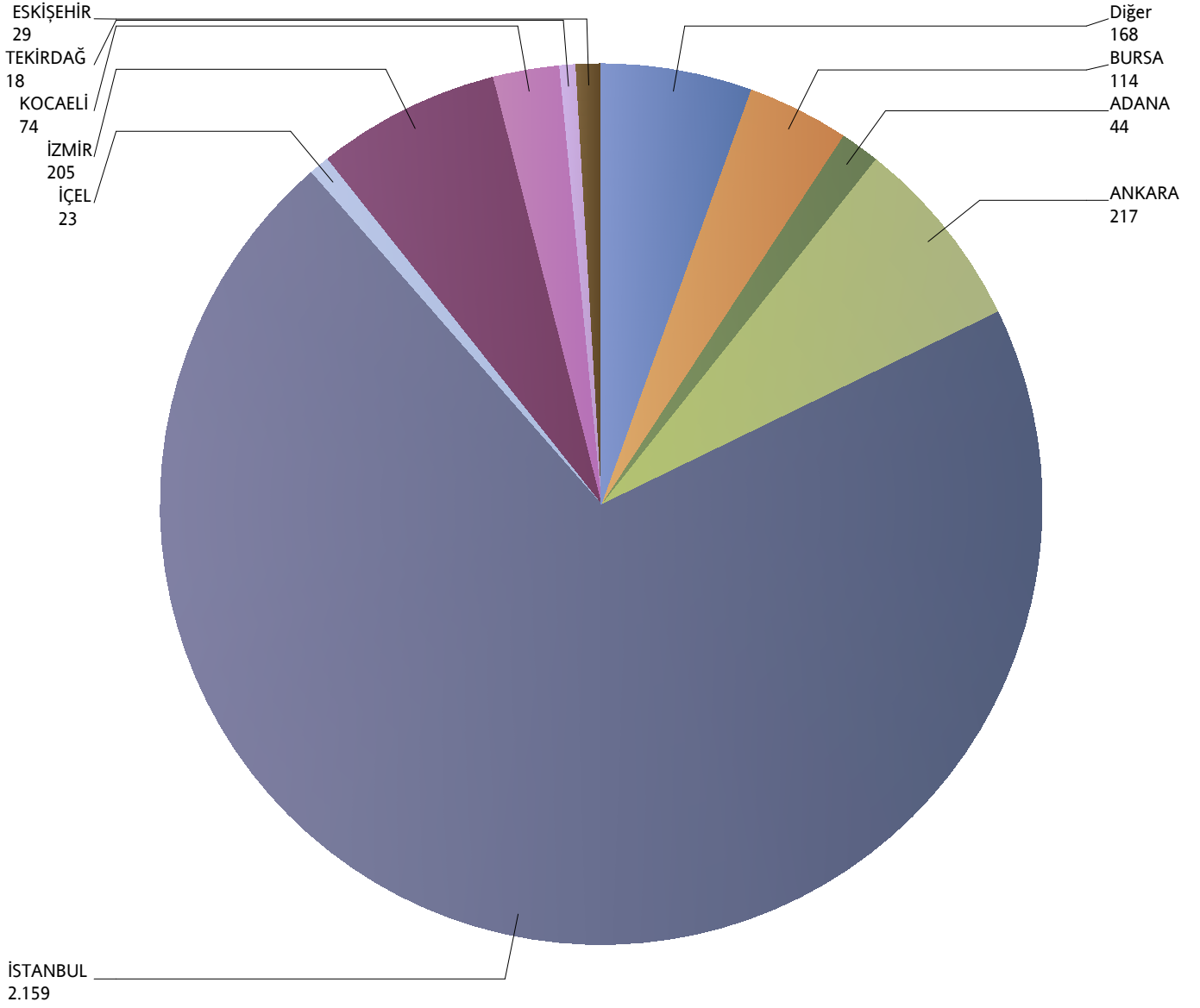
\*Verilerin Son Güncellenme Tarihi: 31.01.2017 02:42



## Grafik 5: Yazılan Kurumsal Sağlık Sigortaları Poliçe Adetlerinin 2015 Yılı İller Dağılımı

( 2015 Ocak - 2015 Mart verisi kullanılmıştır.)

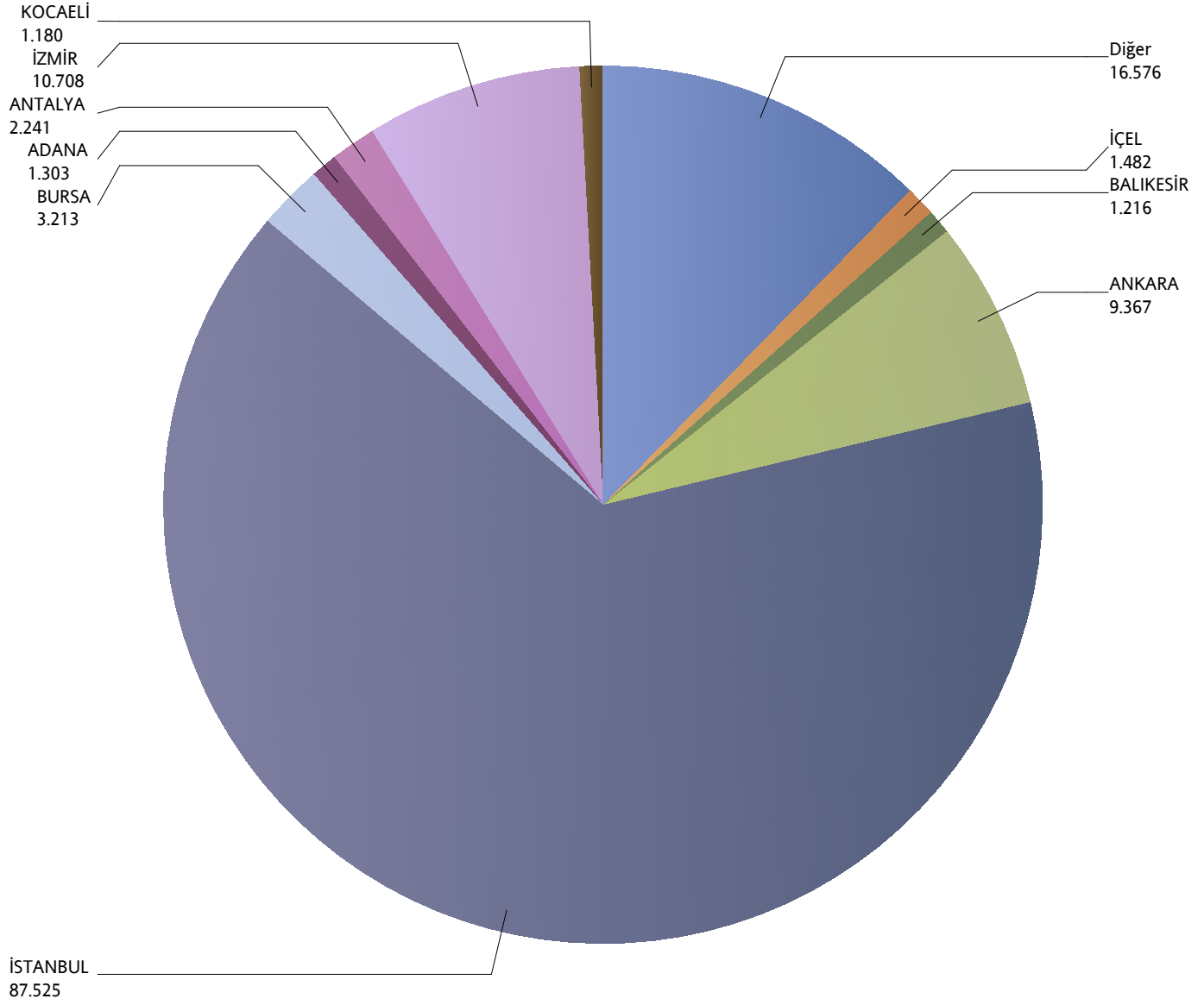
\*Verilerin Son Güncellenme Tarihi: 31.01.2017 02:42



## Grafik 6: Yazılan Bireysel Seyahat Sigortaları Poliçe Adetlerinin 2015 Yılı İller Dağılımı

( 2015 Ocak - 2015 Mart verisi kullanılmıştır.)

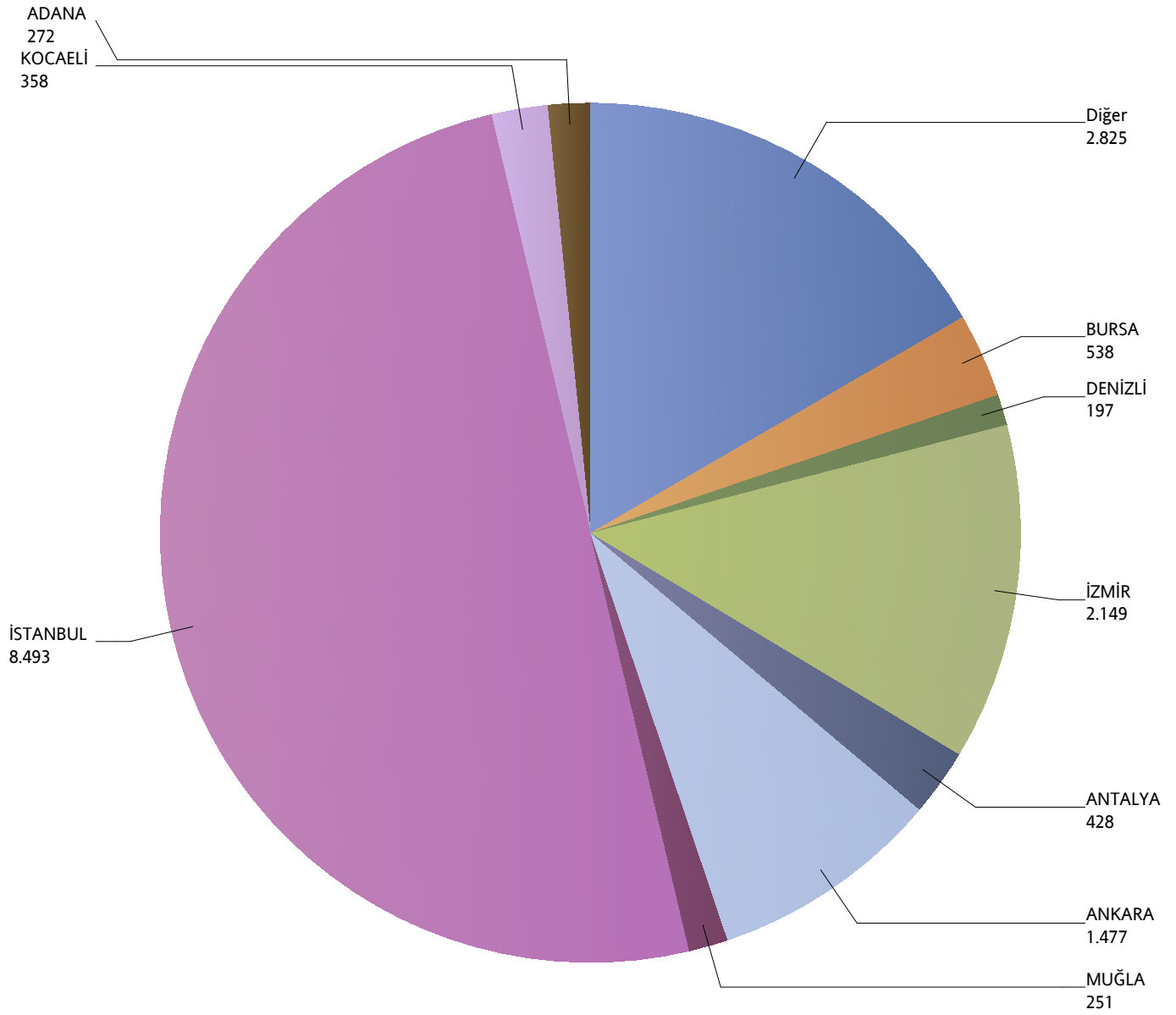
\*Verilerin Son Güncellenme Tarihi: 31.01.2017 02:42



## Grafik 7: Yazılan Kurumsal Seyahat Sigortaları Poliçe Adetlerinin 2015 Yılı İller Dağılımı

( 2015 Ocak - 2015 Mart verisi kullanılmıştır.)

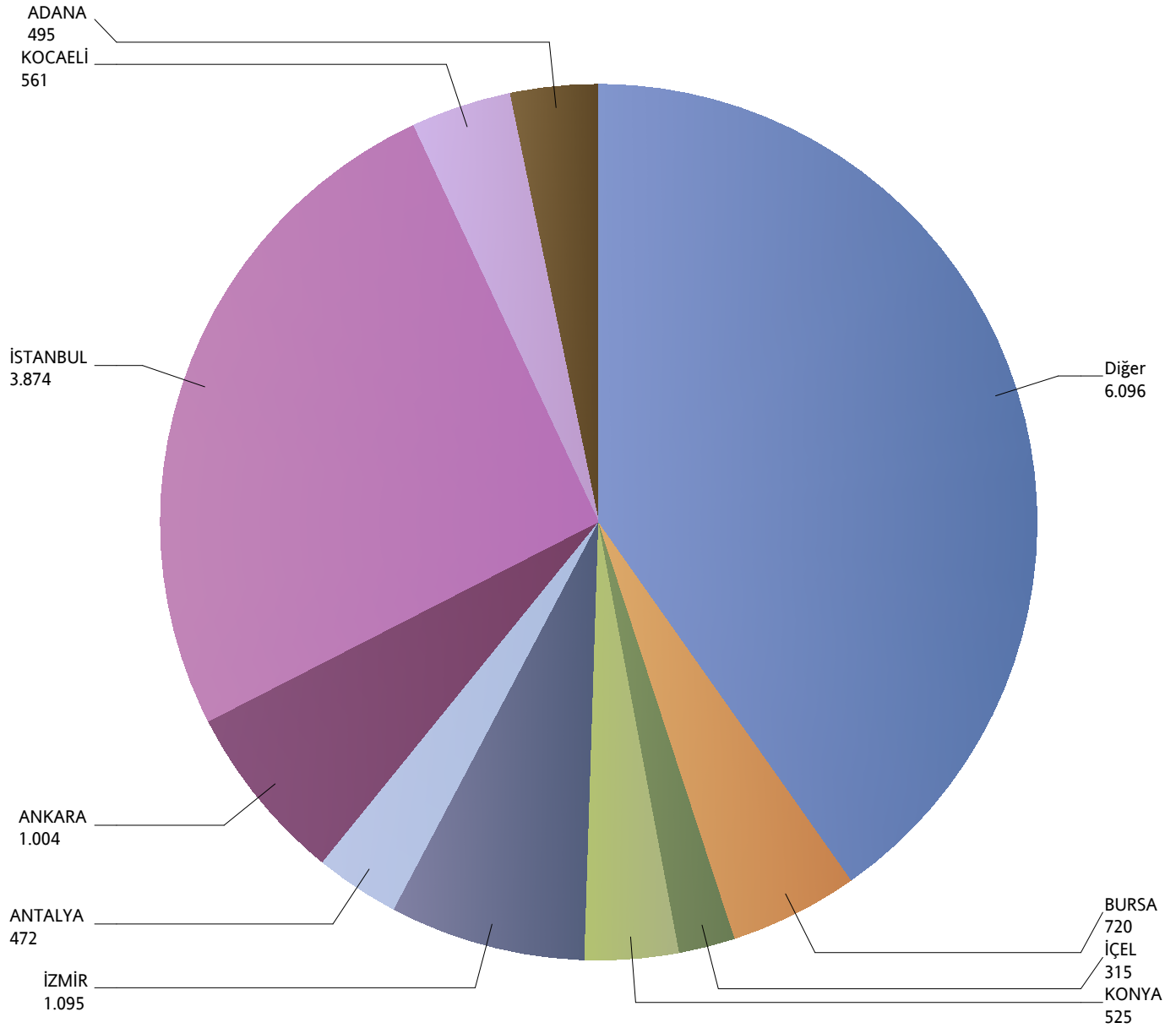
\*Verilerin Son Güncellenme Tarihi: 31.01.2017 02:42



## Grafik 8: Yazılan Bireysel Acil Sağlık Sigortaları Poliçe Adetlerinin 2015 Yılı İller Dağılımı

( 2015 Ocak - 2015 Mart verisi kullanılmıştır.)

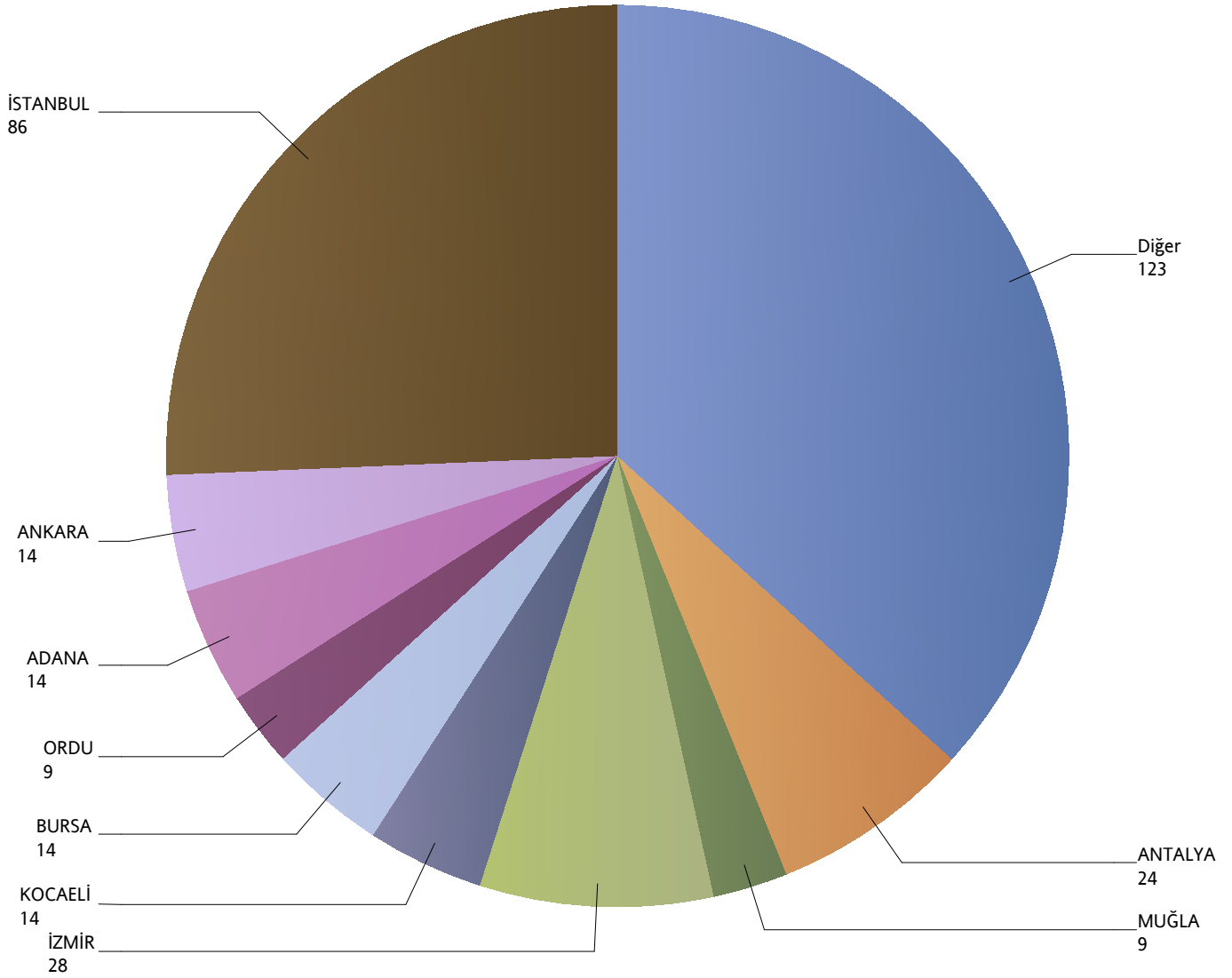
\*Verilerin Son Güncellenme Tarihi: 31.01.2017 02:42



## Grafik 9: Yazılan Kurumsal Acil Seyahat Sigortaları Poliçe Adetlerinin 2015 Yılı İller Dağılımı

( 2015 Ocak - 2015 Mart verisi kullanılmıştır.)

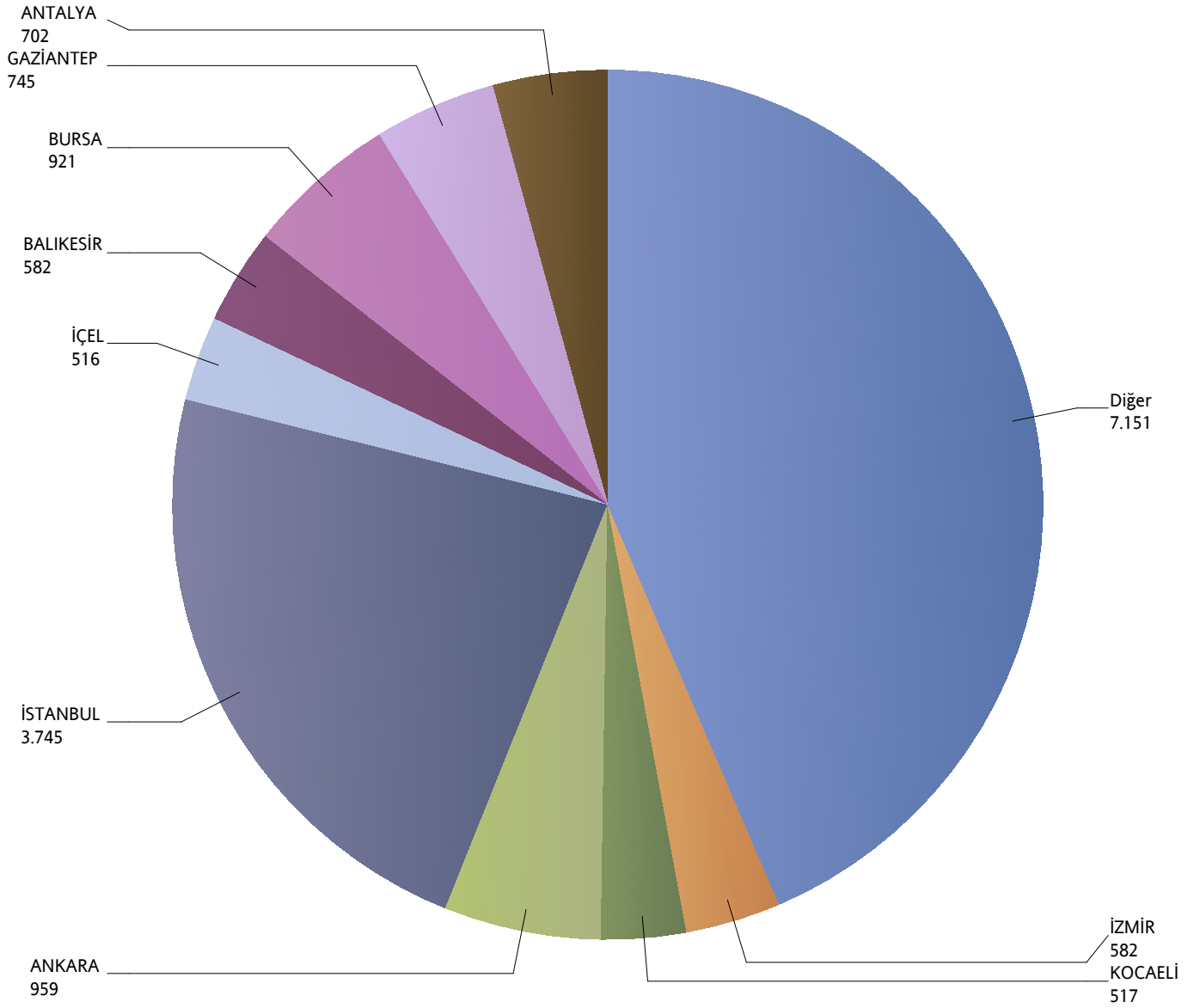
\*Verilerin Son Güncellenme Tarihi: 31.01.2017 02:42



## Grafik 10: Yazılan Bireysel Hastalık Sigortaları Poliçe Adetlerinin 2015 Yılı İller Dağılımı

( 2015 Ocak - 2015 Mart verisi kullanılmıştır.)

\*Verilerin Son Güncellenme Tarihi: 31.01.2017 02:42



**Grafik 11: Yazılan Bireysel Gündelik Hastane Tazminatı Sigortaları Poliçe Adetlerinin 2015 Yılı İller Dağılımı**

**( 2015 Ocak - 2015 Mart verisi kullanılmıştır.)**

01.01.2015 tarihi itibari ile Bireysel Gündelik Hastane Tazminatı Sigortaları Poliçe Adedi bulunmamaktadır.

\*Verilerin Son Güncellenme Tarihi: 31.01.2017 02:42