

Aralık  
2015

SAGMER İstatistikleri



Sigorta  
**Bilgi ve Gözetim**  
Merkezi





**Tablo 2: Pazarlama Yöntemine Göre Yazılan Poliçe Adedi Dağılımı**

\*Verilerin Son Güncellenme Tarihi: 30.01.2017 02:39

ÜRÜN GRUBU	ÜRETİM KAYNAĞI	2014				2015			
		Aralık		Ocak - Aralık		Aralık		Ocak - Aralık	
		Ferdi	Grup	Ferdi	Grup	Ferdi	Grup	Ferdi	Grup
SAĞLIK	ACENTE	53,9%	36,7%	52,0%	44,0%	85,8%	51,5%	72,1%	32,7%
	BANKA	15,0%	3,1%	23,2%	1,4%	1,9%	1,5%	9,1%	1,0%
	BROKER	4,0%	18,2%	4,1%	18,8%	4,2%	26,2%	4,3%	20,3%
	ÇAĞRI MERKEZİ	5,0%	0,0%	6,3%	0,1%	4,8%	0,0%	6,5%	0,0%
	DİREKT	5,1%	42,0%	6,0%	35,6%	3,2%	14,4%	5,2%	45,3%
	SATIŞ OFİSİ	0,1%	0,0%	0,1%	0,1%	0,0%	6,3%	0,1%	0,6%
	WEB	16,9%	0,0%	8,2%	0,0%	0,0%	0,0%	2,8%	0,0%
SEYAHAT	ACENTE	73,1%	78,9%	70,6%	32,7%	70,8%	76,3%	69,5%	79,8%
	ATM	0,0%	0,0%	0,0%	0,0%	0,0%	0,0%	0,0%	0,0%
	BANKA	5,1%	0,2%	4,6%	0,4%	7,0%	0,5%	6,9%	0,4%
	BROKER	0,7%	0,0%	0,9%	0,1%	0,8%	0,0%	0,7%	0,0%
	ÇAĞRI MERKEZİ	0,4%	0,0%	0,4%	0,0%	0,4%	0,0%	0,4%	0,0%
	DİĞER	0,0%	0,0%	0,0%	0,0%	0,0%	0,0%	0,0%	0,0%
	DİREKT	0,5%	4,6%	7,7%	3,3%	0,9%	3,4%	0,8%	3,1%
	SATIŞ OFİSİ	0,0%	0,0%	0,1%	0,0%	0,1%	0,0%	0,1%	0,0%
WEB	20,1%	16,3%	15,8%	63,5%	20,1%	19,8%	21,6%	16,7%	
SAĞLIK ACİL SAĞLIK	ACENTE	20,7%	13,0%	27,2%	4,5%	17,5%	13,4%	16,0%	6,4%
	ATM	0,0%	0,0%	6,5%	0,0%	0,1%	0,0%	0,3%	0,0%
	BANKA	71,5%	83,3%	53,4%	94,5%	72,2%	85,4%	71,3%	93,1%
	BROKER	4,8%	1,9%	6,0%	0,1%	3,9%	0,0%	4,1%	0,0%
	ÇAĞRI MERKEZİ	0,0%	0,0%	0,0%	0,0%	0,0%	0,0%	0,0%	0,0%
	DİREKT	1,6%	1,9%	5,4%	0,8%	4,8%	1,2%	7,0%	0,4%
	SATIŞ OFİSİ	0,0%	0,0%	0,0%	0,0%	0,0%	0,0%	0,0%	0,0%
	WEB	1,4%	0,0%	1,5%	0,1%	1,4%	0,0%	1,3%	0,0%
TAMAMLAYICI SAĞLIK	ACENTE	25,6%	46,9%	10,6%	46,0%	13,3%	85,0%	28,0%	60,8%
	BANKA	72,8%	0,0%	88,7%	1,1%	85,5%	0,0%	70,9%	0,8%
	BROKER	1,6%	6,2%	0,7%	33,3%	1,2%	10,0%	1,1%	31,9%
	DİREKT	0,0%	46,9%	0,0%	19,5%	0,0%	5,0%	0,0%	6,4%
GÜNDELİK HASTANE TAZMİNATI	BANKA	0,0%	0,0%	0,0%	0,0%	0,0%	0,0%	0,0%	0,0%
HASTALIK	ACENTE	1,7%	0,0%	1,4%	0,0%	61,7%	0,0%	39,1%	0,0%
	ATM	0,1%	0,0%	1,2%	0,0%	0,0%	0,0%	0,1%	0,0%
	BANKA	89,5%	0,0%	95,4%	0,0%	34,0%	0,0%	57,1%	0,0%
	BROKER	0,0%	0,0%	0,0%	100,0%	0,8%	100,0%	0,2%	100,0%
	ÇAĞRI MERKEZİ	0,1%	0,0%	0,3%	0,0%	0,4%	0,0%	0,0%	0,0%



**Tablo 3: Yenileme Yapısına Göre Yazılan Poliçe Adetleri Dağılımı**

\*Verilerin Son Güncellenme Tarihi: 30.01.2017 02:39

ÜRÜN GRUBU	YENİLEME TİPİ	2014				2015			
		Aralık		Ocak - Aralık		Aralık		Ocak - Aralık	
		Ferdi	Grup	Ferdi	Grup	Ferdi	Grup	Ferdi	Grup
SAĞLIK	Geçiş	1,5%	0,3%	2,2%	0,3%	3,2%	0,4%	3,8%	0,5%
	Yeni İş	52,7%	50,8%	44,3%	54,8%	61,7%	32,1%	51,6%	50,9%
	Yenileme	45,7%	48,9%	53,5%	44,9%	35,1%	67,5%	44,6%	48,6%
SEYAHAT	Geçiş	1,0%	64,1%	2,9%	13,5%	4,4%	68,6%	3,2%	65,0%
	Yeni İş	88,9%	35,9%	87,2%	86,5%	85,1%	31,4%	86,6%	35,0%
	Yenileme	10,2%	0,0%	9,9%	0,0%	10,5%	0,0%	10,1%	0,0%
SAĞLIK ACİL SAĞLIK	Geçiş	0,1%	0,0%	0,2%	0,0%	0,0%	0,0%	0,0%	0,0%
	Yeni İş	95,2%	80,6%	92,2%	70,9%	91,0%	85,4%	93,0%	47,9%
	Yenileme	4,7%	19,4%	7,7%	29,1%	9,0%	14,6%	7,0%	52,1%
TAMAMLAYICI SAĞLIK	Geçiş	0,5%	0,0%	0,2%	0,0%	0,1%	0,0%	0,2%	0,0%
	Yeni İş	96,3%	78,1%	98,2%	86,2%	93,3%	77,5%	95,8%	85,3%
	Yenileme	3,2%	21,9%	1,6%	13,8%	6,6%	22,5%	4,0%	14,7%
GÜNDELİK HASTANE TAZMİNATI	Yeni İş	0,0%	0,0%	0,0%	0,0%	0,0%	0,0%	0,0%	0,0%
	Yenileme	0,0%	0,0%	100,0%	0,0%	0,0%	0,0%	0,0%	0,0%
HASTALIK	Geçiş	0,1%	0,0%	0,5%	0,0%	2,0%	0,0%	3,5%	0,0%
	Yeni İş	94,2%	0,0%	93,2%	100,0%	87,8%	0,0%	86,3%	0,0%
	Yenileme	5,7%	0,0%	6,4%	0,0%	10,2%	100,0%	10,2%	100,0%

**Tablo 4: Sağlık Sigortalarında Yenileme Yılına Göre Yazılan Poliçe Adedi Dağılımı**

\*Verilerin Son Güncellenme Tarihi: 30.01.2017 02:39

ÜRÜN GRUBU	YENİLEME YILI	2014				2015			
		Aralık		Ocak - Aralık		Aralık		Ocak - Aralık	
		Ferdi	Grup	Ferdi	Grup	Ferdi	Grup	Ferdi	Grup
SAĞLIK	0-4	85,1%	74,4%	84,2%	82,1%	90,8%	72,7%	84,8%	79,1%
	5-10	8,4%	20,8%	9,8%	14,3%	6,3%	17,0%	9,6%	16,0%
	11-20	6,2%	3,4%	5,6%	3,2%	2,9%	8,5%	5,3%	4,3%
	20<	0,4%	1,4%	0,3%	0,5%	0,0%	1,7%	0,3%	0,6%

**Tablo 5: Vade Yapısına Göre Yazılan Poliçe Adedi Dağılımı**

\*Verilerin Son Güncellenme Tarihi: 30.01.2017 02:39

ÜRÜN GRUBU	VADE SÜRESİ (AY)	2014				2015			
		Aralık		Ocak - Aralık		Aralık		Ocak - Aralık	
		Ferdi	Grup	Ferdi	Grup	Ferdi	Grup	Ferdi	Grup
SAĞLIK	1	38,9%	7,9%	32,9%	10,5%	36,5%	6,8%	35,2%	9,3%
	2-6	13,5%	26,4%	14,1%	27,9%	12,3%	40,8%	12,8%	30,6%
	7-12	47,6%	65,7%	53,0%	61,6%	51,3%	52,4%	52,0%	60,1%
SEYAHAT	1	99,1%	99,7%	99,2%	99,6%	99,4%	99,8%	99,3%	99,7%
	2-6	0,8%	0,3%	0,7%	0,4%	0,5%	0,2%	0,6%	0,3%
	7-12	0,1%	0,0%	0,1%	0,0%	0,1%	0,0%	0,1%	0,0%
SAĞLIK ACİL SAĞLIK	1	72,5%	4,6%	65,9%	1,1%	84,4%	7,3%	76,1%	5,9%
	2-6	3,5%	2,8%	12,3%	1,9%	3,0%	3,7%	8,2%	2,1%
	7-12	24,0%	92,6%	21,8%	97,0%	12,6%	89,0%	15,7%	92,0%
TAMAMLAYICI SAĞLIK	1	86,7%	3,1%	93,3%	4,6%	87,4%	13,3%	90,7%	10,0%
	2-6	5,8%	62,5%	2,8%	52,9%	5,5%	20,8%	4,0%	27,1%
	7-12	7,5%	34,4%	4,0%	42,5%	7,1%	65,8%	5,3%	62,9%
GÜNDELİK HASTANE TAZMİNATI	1	0,0%	0,0%	0,0%	0,0%	0,0%	0,0%	0,0%	0,0%
	7-12	0,0%	0,0%	100,0%	0,0%	0,0%	0,0%	0,0%	0,0%
HASTALIK	1	70,0%	0,0%	80,8%	0,0%	75,5%	0,0%	76,6%	0,0%
	2-6	29,4%	0,0%	10,2%	0,0%	8,9%	0,0%	20,5%	0,0%
	7-12	0,6%	0,0%	9,0%	100,0%	15,6%	100,0%	2,9%	100,0%



**Tablo 6: Döviz Tipine Göre Yazılan Poliçe Adedi Dağılımı**

\*Verilerin Son Güncellenme Tarihi: 30.01.2017 02:39

ÜRÜN GRUBU	DÖVİZ TİPİ	2014				2015			
		Aralık		Ocak - Aralık		Aralık		Ocak - Aralık	
		Ferdi	Grup	Ferdi	Grup	Ferdi	Grup	Ferdi	Grup
SAĞLIK	EUR	0,0%	0,0%	0,0%	0,0%	0,0%	0,0%	0,0%	0,0%
	TRY	99,8%	100,0%	99,7%	100,0%	100,0%	100,0%	99,8%	100,0%
	USD	0,2%	0,0%	0,3%	0,0%	0,0%	0,0%	0,2%	0,0%
SEYAHAT	EUR	45,8%	26,0%	44,5%	19,9%	49,8%	22,0%	48,3%	19,5%
	TRY	53,8%	74,0%	55,0%	79,7%	49,7%	78,0%	51,2%	80,5%
	USD	0,4%	0,0%	0,5%	0,3%	0,5%	0,0%	0,5%	0,0%
SAĞLIK ACİL SAĞLIK	EUR	0,0%	0,0%	0,0%	0,0%	0,0%	0,0%	0,0%	0,0%
	TRY	100,0%	100,0%	100,0%	100,0%	100,0%	100,0%	100,0%	100,0%
	USD	0,0%	0,0%	0,0%	0,0%	0,0%	0,0%	0,0%	0,0%
TAMAMLAYICI SAĞLIK	TRY	100,0%	100,0%	100,0%	100,0%	100,0%	100,0%	100,0%	100,0%
GÜNDELİK HASTANE TAZMİNATI	TRY	0,0%	0,0%	0,0%	0,0%	0,0%	0,0%	0,0%	0,0%
HASTALIK	EUR	0,0%	0,0%	0,0%	0,0%	0,0%	0,0%	0,0%	0,0%
	TRY	100,0%	0,0%	99,9%	100,0%	100,0%	100,0%	100,0%	100,0%
	USD	0,0%	0,0%	0,1%	0,0%	0,0%	0,0%	0,0%	0,0%

**Tablo 7: 2015 Yılı İllere Göre Yazılan Poliçe Adedi Dağılımı****( 2015 Ocak - 2015 Aralık verisi kullanılmıştır.)**

\*Verilerin Son Güncellenme Tarihi: 30.01.2017 02:39

İL	SAĞLIK		SEYAHAT		SAĞLIK ACİL SAĞLIK		HASTALIK	
	Ferdi	Grup	Ferdi	Grup	Ferdi	Grup	Ferdi	Grup
ADANA	7.650	58	15.882	1.171	1.824	43	1.632	0
ADİYAMAN	818	0	1.024	123	267	2	403	0
AFYON	1.457	3	3.352	338	400	11	444	0
AĞRI	375	1	439	62	88	2	40	0
AKSARAY	968	2	6.565	81	301	0	519	0
AMASYA	1.166	0	1.388	117	253	5	406	0
ANKARA	58.117	592	125.833	6.626	15.314	82	3.057	0
ANTALYA	37.875	36	32.964	1.987	2.797	83	2.442	0
ARDAHAN	110	0	265	12	12	0	7	0
ARTVİN	431	0	733	31	137	0	114	0
ASKERİ ARAÇ	0	0	0	0	0	0	0	0
AYDIN	6.151	4	9.784	1.147	1.060	33	652	0
BALIKESİR	6.486	15	12.717	818	718	20	1.913	0
BARTIN	462	1	1.145	135	165	1	320	0
BATMAN	346	0	675	207	223	6	158	0
BAYBURT	55	0	244	30	11	0	3	0
BİLECİK	771	3	967	93	148	2	276	0
BİNGÖL	184	2	521	40	55	0	21	0
BİTLİS	193	0	252	66	93	0	61	0
BOLU	1.655	2	1.775	174	250	9	274	0
BURDUR	1.099	0	3.186	62	252	6	100	0
BURSA	25.499	207	45.329	3.678	3.241	63	3.399	0
ÇANAKKALE	2.672	10	4.075	942	348	17	633	0
ÇANKIRI	357	0	775	25	86	0	64	0
ÇORUM	1.411	2	1.873	245	410	17	315	0
DENİZLİ	5.162	19	9.160	1.195	752	25	779	0
DİĞER	0	0	8	0	1	0	0	0
DİYARBAKIR	1.233	6	1.995	309	659	20	425	0
DÜZCE	1.335	6	1.781	329	563	11	555	0
EDİRNE	2.542	2	14.706	148	533	7	274	0
ELAZIĞ	647	4	2.022	143	201	7	448	0
ERZİNCAN	441	1	1.063	61	85	2	44	0
ERZURUM	1.059	4	2.024	158	223	7	142	0

**Tablo 7: 2015 Yılı İllere Göre Yazılan Polİçe Adedi Dağılımı****( 2015 Ocak - 2015 Aralık verisi kullanılmıřtır.)**

\*Verilerin Son Güncellenme Tarihi: 30.01.2017 02:39

	SAĐLIK		SEYAHAT		SAĐLIK ACİL SAĐLIK		HASTALIK	
ESKİŐEHİR	5.262	36	12.416	406	519	21	922	0
GAZİANTEP	12.246	17	12.491	804	1.254	33	2.347	0
GİRESUN	1.048	0	3.193	94	228	5	276	0
GİRNE (KIBRIS)	10	0	10	0	0	0	0	0
GÜMÜŐHANE	122	0	387	78	47	0	60	0
GÜZELYURT (KIBRIS)	0	0	0	0	0	0	0	0
HAKKARİ	205	0	134	46	63	1	23	0
HATAY	2.980	5	8.849	520	684	25	1.199	0
İÇEL	9.140	40	13.955	775	1.522	46	1.457	0
İĐDIR	227	0	490	194	42	3	24	0
ISPARTA	1.993	0	2.016	256	292	12	196	0
İSTANBUL	420.521	4.507	1.029.960	39.906	15.054	440	13.874	0
İZMİR	41.534	385	127.875	13.105	3.746	124	2.335	12
K.MARAŐ	2.178	0	3.462	277	397	10	864	0
KARABÜK	478	7	822	184	199	4	46	0
KARAMAN	852	1	1.251	55	107	6	124	0
KARS	680	0	583	53	121	3	53	0
KASTAMONU	869	0	1.250	86	1.314	3	113	0
KAYSERİ	3.000	19	8.113	900	942	18	515	0
KİLİS	211	2	213	16	42	0	137	0
KIRIKKALE	967	0	1.030	98	174	6	188	0
KIRKLARELİ	1.972	9	6.465	603	669	18	378	0
KİRŐEHİR	312	4	1.833	74	226	1	57	0
KOCAELİ	13.311	170	15.845	1.390	1.936	62	1.715	0
KONYA	6.804	10	10.782	547	1.937	31	1.023	0
KÜTAHYA	1.827	5	2.040	320	237	6	436	0
LEFKOŐE (KIBRIS)	200	2	11	0	0	0	0	0
MAGUSA (KIBRIS)	0	0	2	0	0	0	0	0
MALATYA	1.524	7	1.897	144	220	7	521	0
MANİSA	6.028	11	6.166	876	1.118	38	661	0
MARDİN	929	4	1.488	206	380	20	253	0
MUĐLA	15.479	14	16.118	1.325	1.200	61	973	0
MUŐ	119	0	475	62	57	0	22	0
NEVŐEHİR	960	0	1.743	130	389	3	230	0

**Tablo 7: 2015 Yılı İllere Göre Yazılan Poliçe Adedi Dağılımı**

( 2015 Ocak - 2015 Aralık verisi kullanılmıştır.)

\*Verilerin Son Güncellenme Tarihi: 30.01.2017 02:39

	SAĞLIK		SEYAHAT		SAĞLIK ACİL SAĞLIK		HASTALIK	
NİĞDE	622	1	788	50	130	3	414	0
ORDU	2.012	4	2.688	241	368	18	405	0
OSMANİYE	771	0	1.024	90	285	6	572	0
RİZE	877	1	1.579	79	168	0	146	0
SAKARYA	6.580	21	5.171	633	968	23	683	0
SAMSUN	5.562	8	6.434	283	913	15	1.025	0
ŞANLIURFA	1.713	2	2.305	309	746	13	1.056	0
SİİRT	97	1	210	94	63	1	82	0
SİNOP	260	0	1.026	63	159	2	52	0
ŞIRNAK	290	0	407	263	87	2	40	0
SİVAS	900	4	3.132	174	324	2	144	0
TEKİRDAĞ	6.507	29	14.399	640	1.287	38	1.156	0
TOKAT	1.246	6	1.695	125	364	6	329	0
TRABZON	2.732	12	5.559	212	609	12	576	0
TUNCELİ	45	1	611	80	24	1	16	0
UŞAK	2.271	4	1.728	376	312	12	245	0
VAN	859	1	1.180	71	239	9	170	0
YALOVA	3.504	2	2.246	244	283	12	395	0
YOZGAT	456	0	1.640	573	236	1	97	0
YURTDIŞI	725	4	3.955	325	37	1	2	0
ZONGULDAK	2.625	16	3.224	359	769	13	606	0

**Tablo 8: Poliçe Durumuna Göre Yıllar Bazında Yazılan Poliçe Adedi Dağılımı**

**(2011 Ocak - 2015 Aralık verisi kullanılmıştır.**

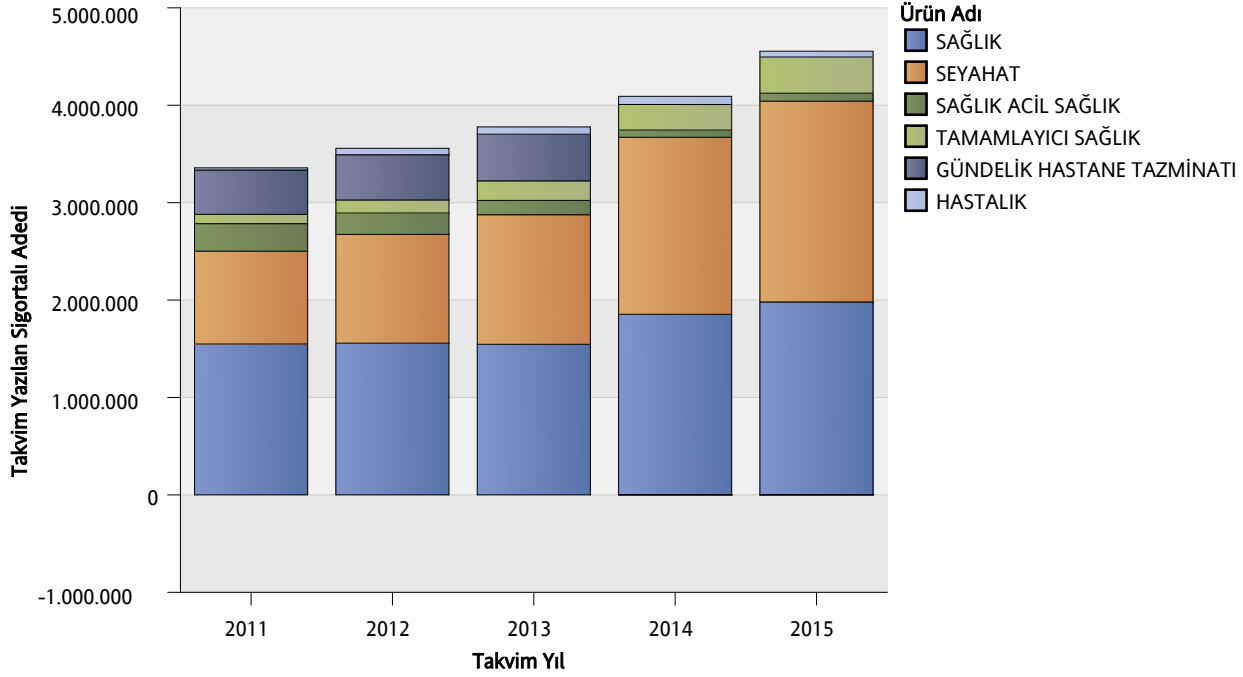
**\*Verilerin Son Güncellenme Tarihi: 30.01.2017 02:39**

		2011	2012	2013	2014	2015
GÜNDELİK HASTANE TAZMİNATI	İPTAL	0%	1%	0%	0,0%	0,0%
	MERİ	100%	99%	100%	100%	0,0%
HASTALIK	İPTAL	29%	8%	7%	10%	11%
	MERİ	71%	92%	93%	90%	89%
SAĞLIK	İPTAL	9%	11%	9%	9%	7%
	MERİ	91%	89%	91%	91%	93%
SAĞLIK ACİL SAĞLIK	İPTAL	21%	18%	17%	23%	17%
	MERİ	79%	82%	83%	77%	83%
SEYAHAT	İPTAL	7%	8%	7%	6%	6%
	MERİ	93%	92%	93%	94%	94%
TAMAMLAYICI SAĞLIK	İPTAL	22%	13%	12%	15%	18%
	MERİ	78%	87%	88%	85%	82%

## Grafik 1: Yazılan Sigortalı Sayısı Dağılımı

(2011 Ocak - 2015 Aralık verisi kullanılmıştır.)

\*Verilerin Son Güncellenme Tarihi: 30.01.2017 02:39

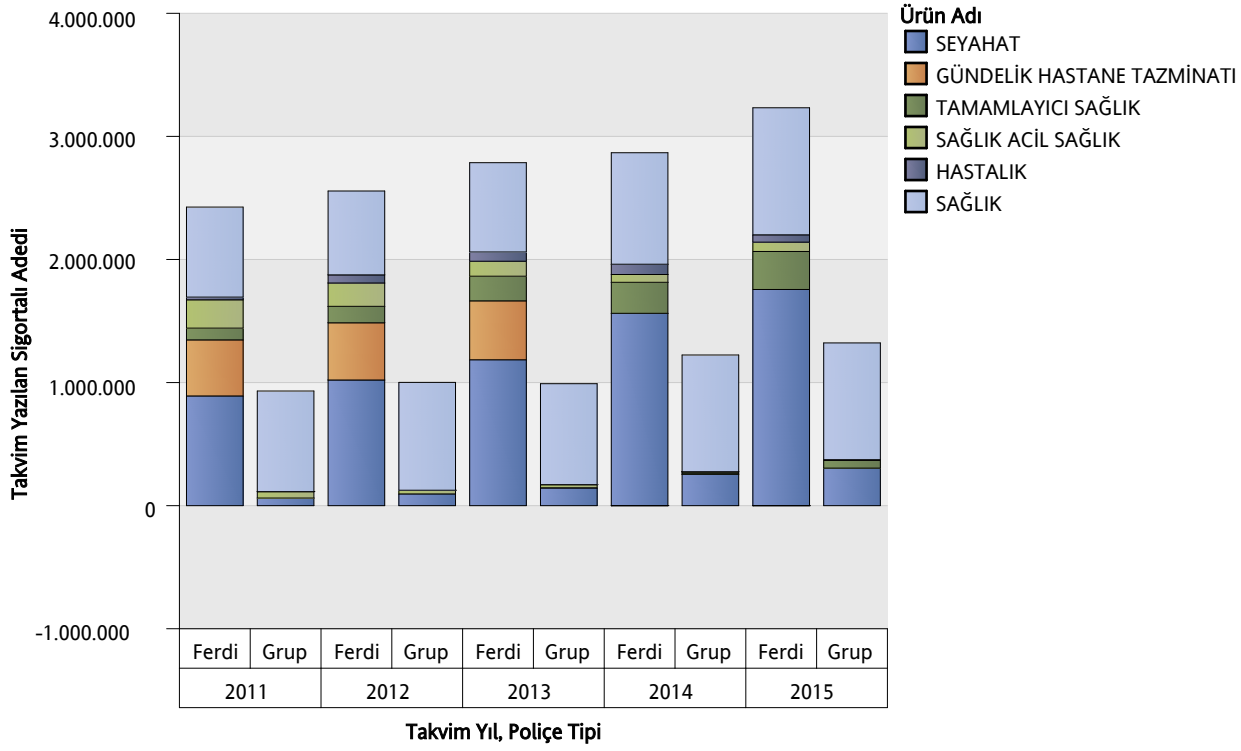


ÜRÜN GRUBU	2011	2012	2013	2014	2015
SAĞLIK	1.548.821	1.557.438	1.545.712	1.853.933	1.980.613
SEYAHAT	953.329	1.116.652	1.330.161	1.817.123	2.061.253
SAĞLIK ACİL SAĞLIK	282.362	219.361	147.011	73.728	81.671
TAMAMLAYICI SAĞLIK	95.541	133.761	201.075	262.937	371.225
GÜNDELİK HASTANE TAZMİNATI	455.398	464.536	478.514	-4	-11
HASTALIK	21.780	66.157	74.982	83.627	59.898

## Grafik 2: Ürün Grubu ve Poliçe Tipine Göre Yazılan Sigortalı Sayısı Dağılımı

(2011 Ocak - 2015 Aralık verisi kullanılmıştır.)

\*Verilerin Son Güncellenme Tarihi: 30.01.2017 02:39

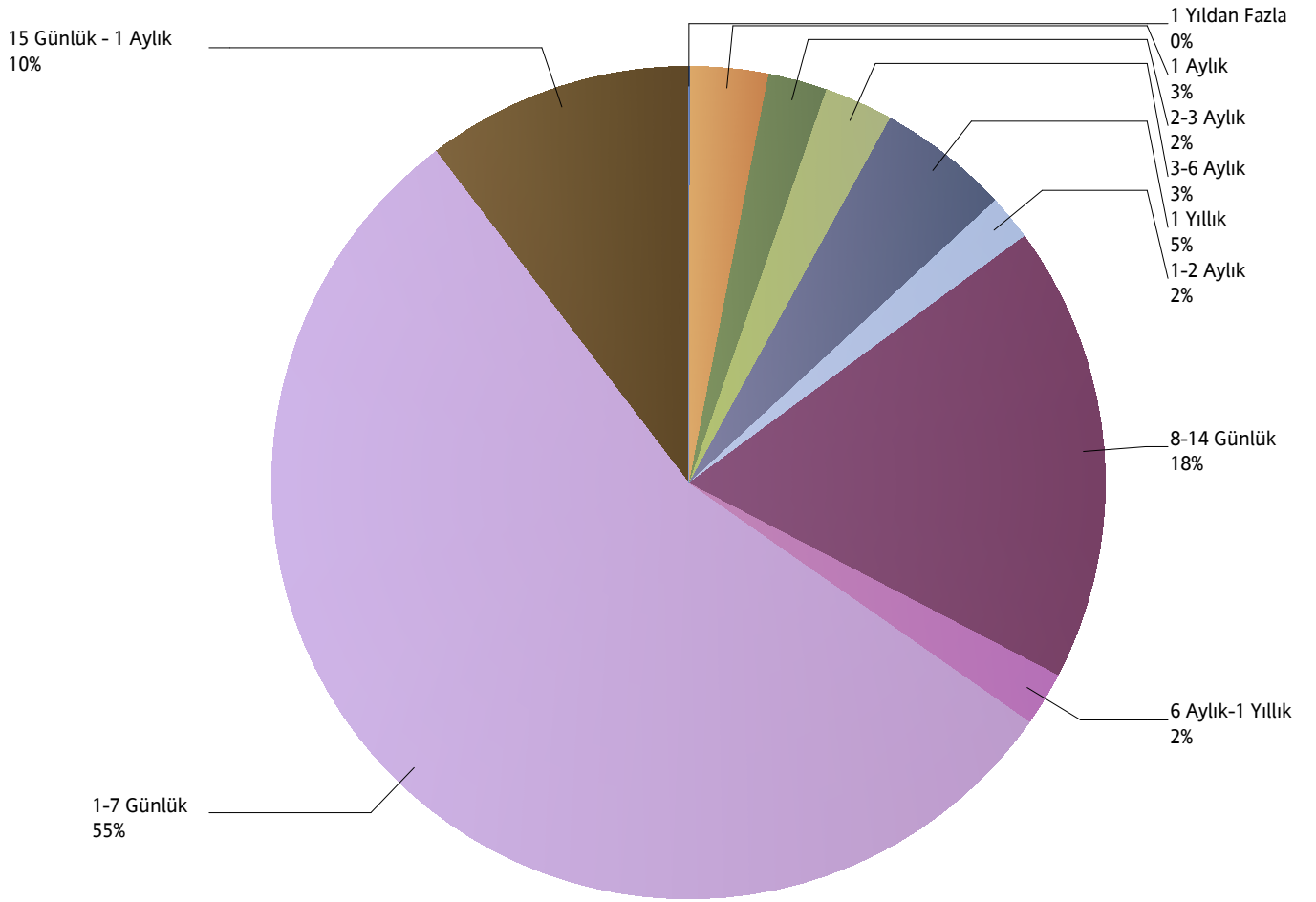


ÜRÜN GRUBU	2011		2012		2013		2014		2015	
	Ferdî	Grup	Ferdî	Grup	Grup	Ferdî	Grup	Ferdî	Grup	Ferdî
SAĞLIK	731.576	817.245	681.320	876.118	819.953	725.759	948.160	905.773	948.434	1.032.179
SEYAHAT	891.418	61.911	1.021.093	95.559	144.766	1.185.395	254.473	1.562.650	304.953	1.756.300
SAĞLIK ACİL SAĞLIK	230.180	52.182	189.557	29.804	25.390	121.621	10.222	63.506	5.844	75.827
TAMAMLAYICI SAĞLIK	95.541	0	133.761	0	782	200.293	10.992	251.945	62.594	308.631
GÜNDELİK HASTANE TAZMİNATI	455.398	0	464.536	0	0	478.514	0	-4	0	-11
HASTALIK	21.729	51	66.157	0	0	74.982	160	83.467	291	59.607

### Grafik 3: Yazılan Seyahat Sigortalarında Vade Dağılımı

( 2015 Ocak - 2015 Aralık verisi kullanılmıştır.)

\*Verilerin Son Güncellenme Tarihi: 30.01.2017 02:39

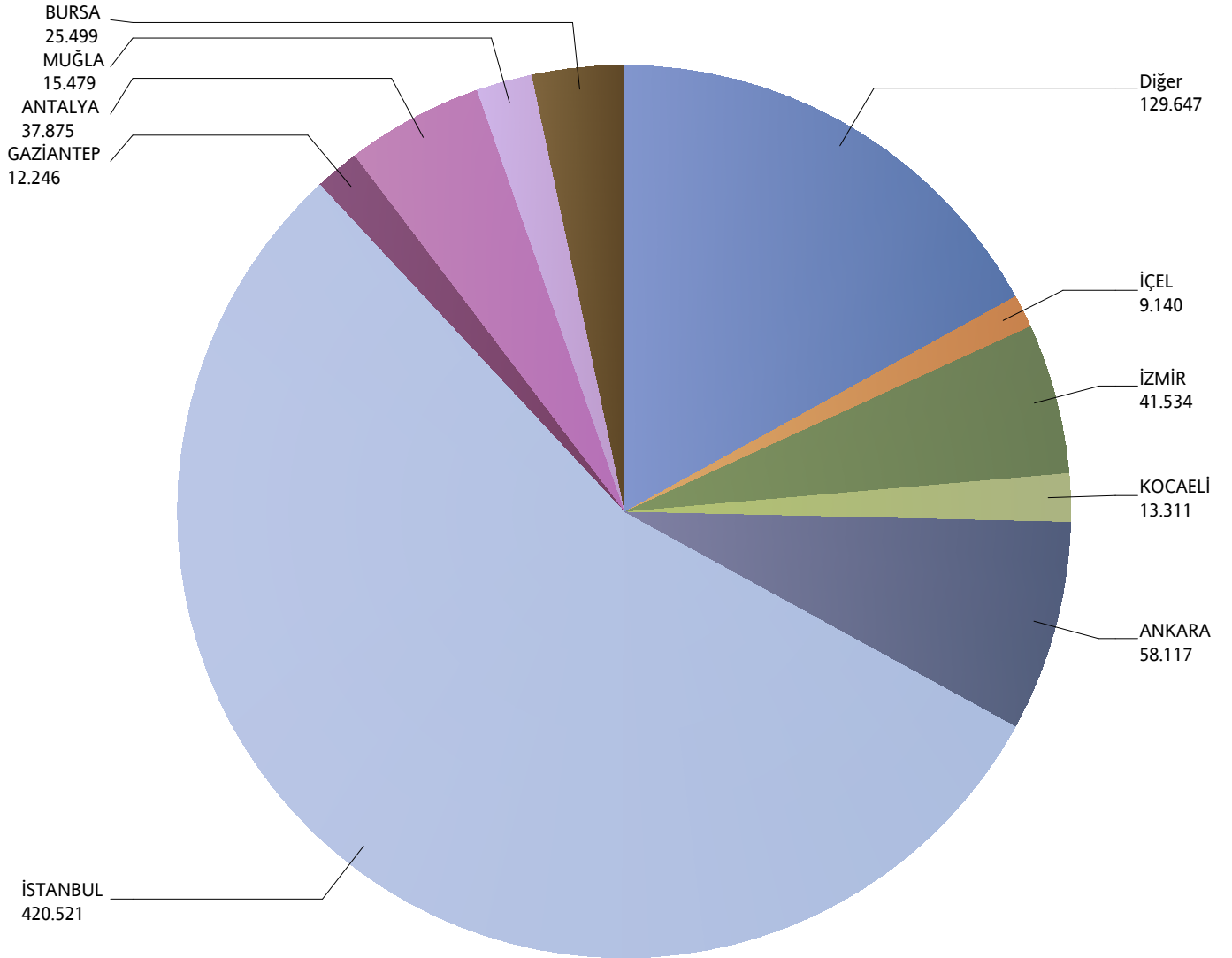




#### Grafik 4: Yazılan Bireysel Sağlık Sigortaları Poliçe Adetlerinin 2015 Yılı İller Dağılımı

( 2015 Ocak - 2015 Aralık verisi kullanılmıştır.)

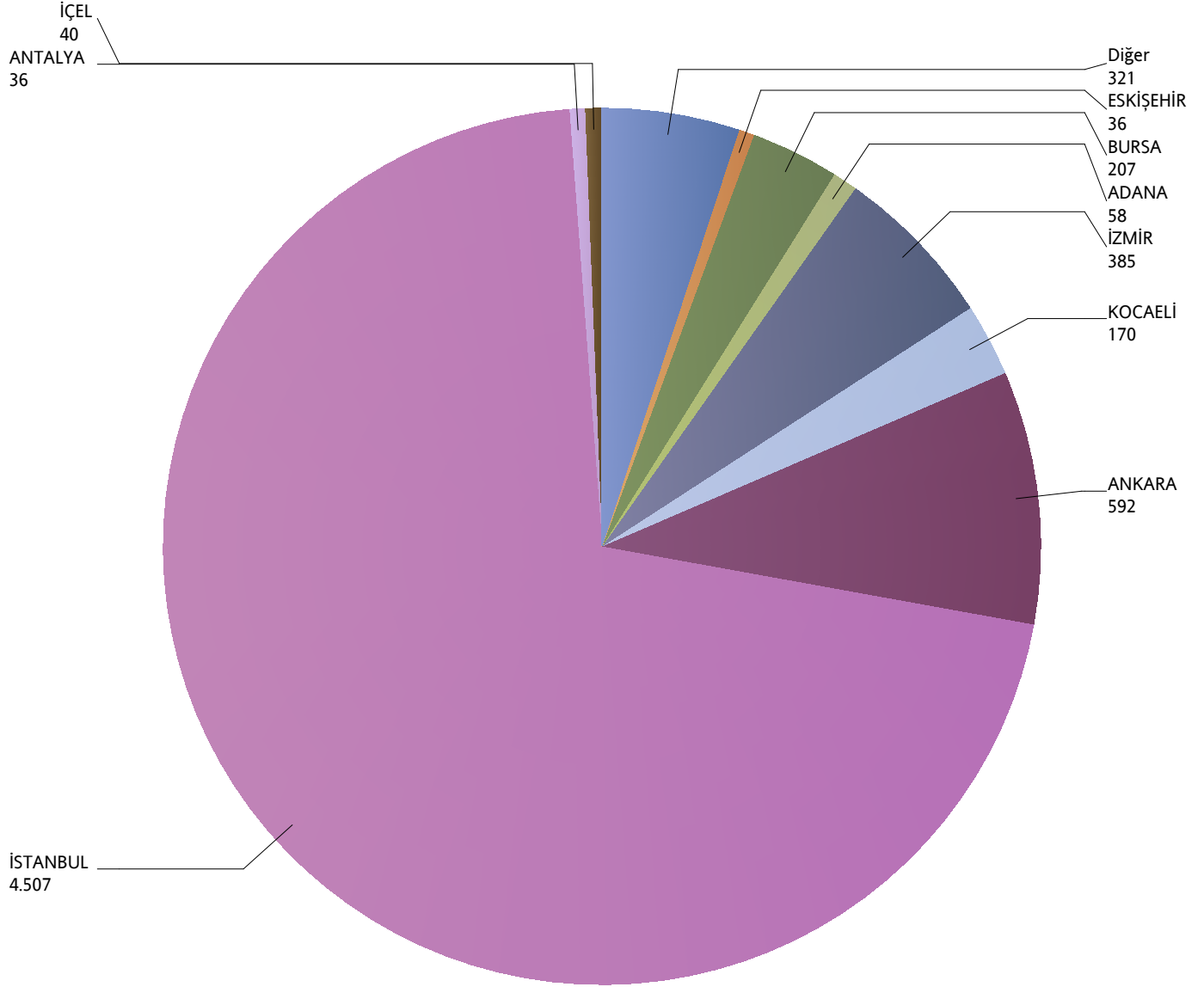
\*Verilerin Son Güncellenme Tarihi: 30.01.2017 02:39



## Grafik 5: Yazılan Kurumsal Sağlık Sigortaları Poliçe Adetlerinin 2015 Yılı İller Dağılımı

( 2015 Ocak - 2015 Aralık verisi kullanılmıştır.)

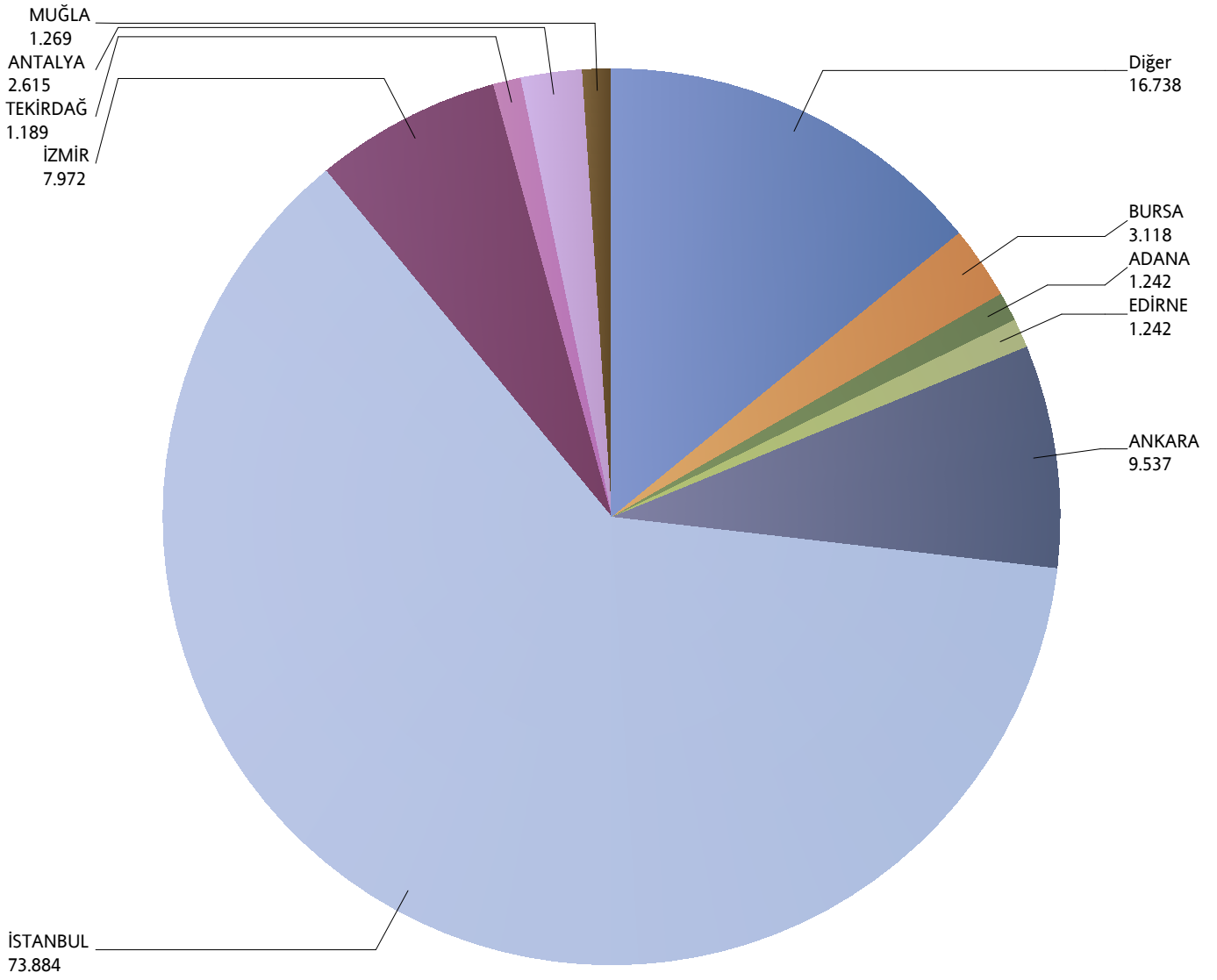
\*Verilerin Son Güncellenme Tarihi: 30.01.2017 02:39



## Grafik 6: Yazılan Bireysel Seyahat Sigortaları Poliçe Adetlerinin 2015 Yılı İller Dağılımı

( 2015 Ocak - 2015 Aralık verisi kullanılmıştır.)

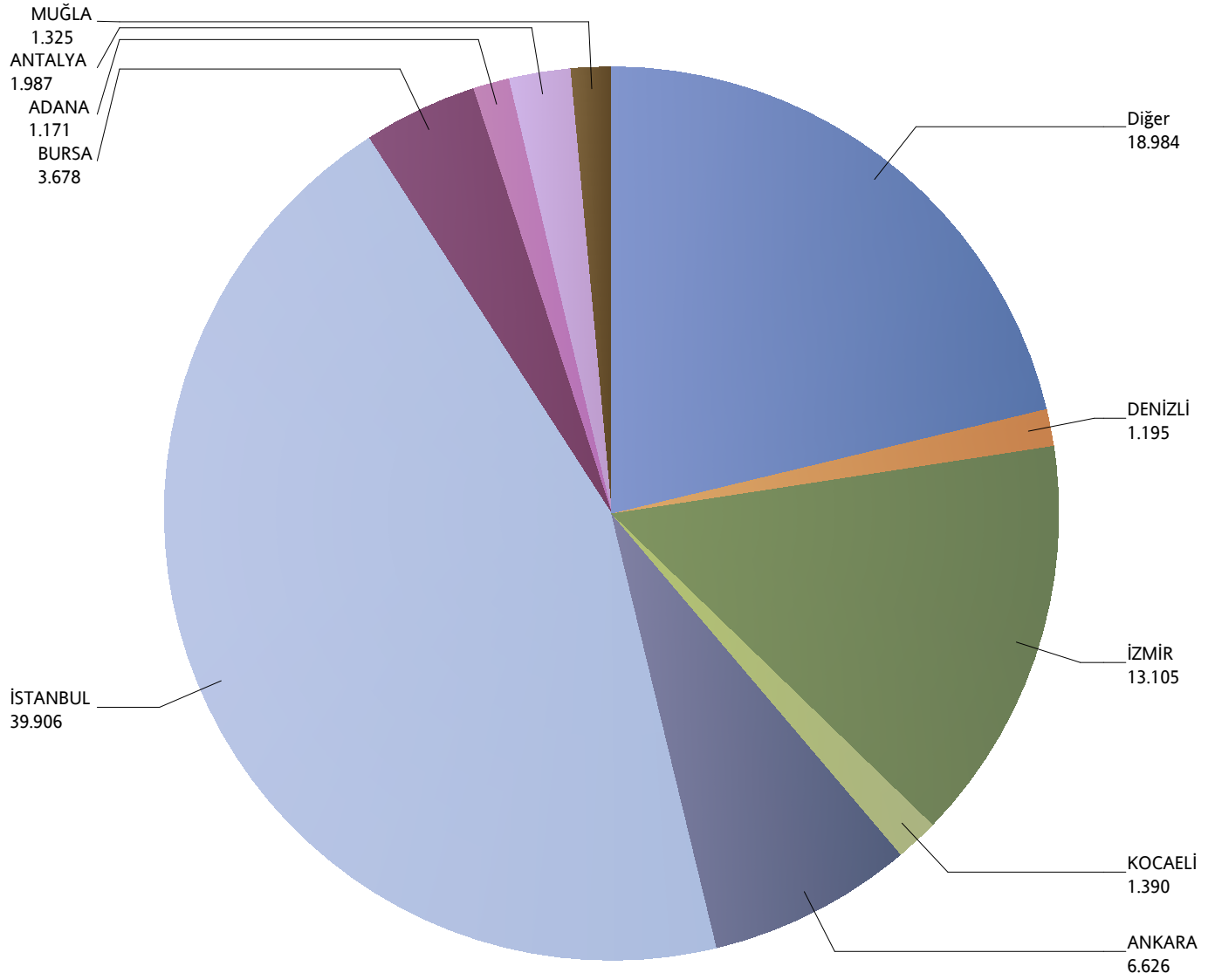
\*Verilerin Son Güncellenme Tarihi: 30.01.2017 02:39



## Grafik 7: Yazılan Kurumsal Seyahat Sigortaları Poliçe Adetlerinin 2015 Yılı İller Dağılımı

( 2015 Ocak - 2015 Aralık verisi kullanılmıştır.)

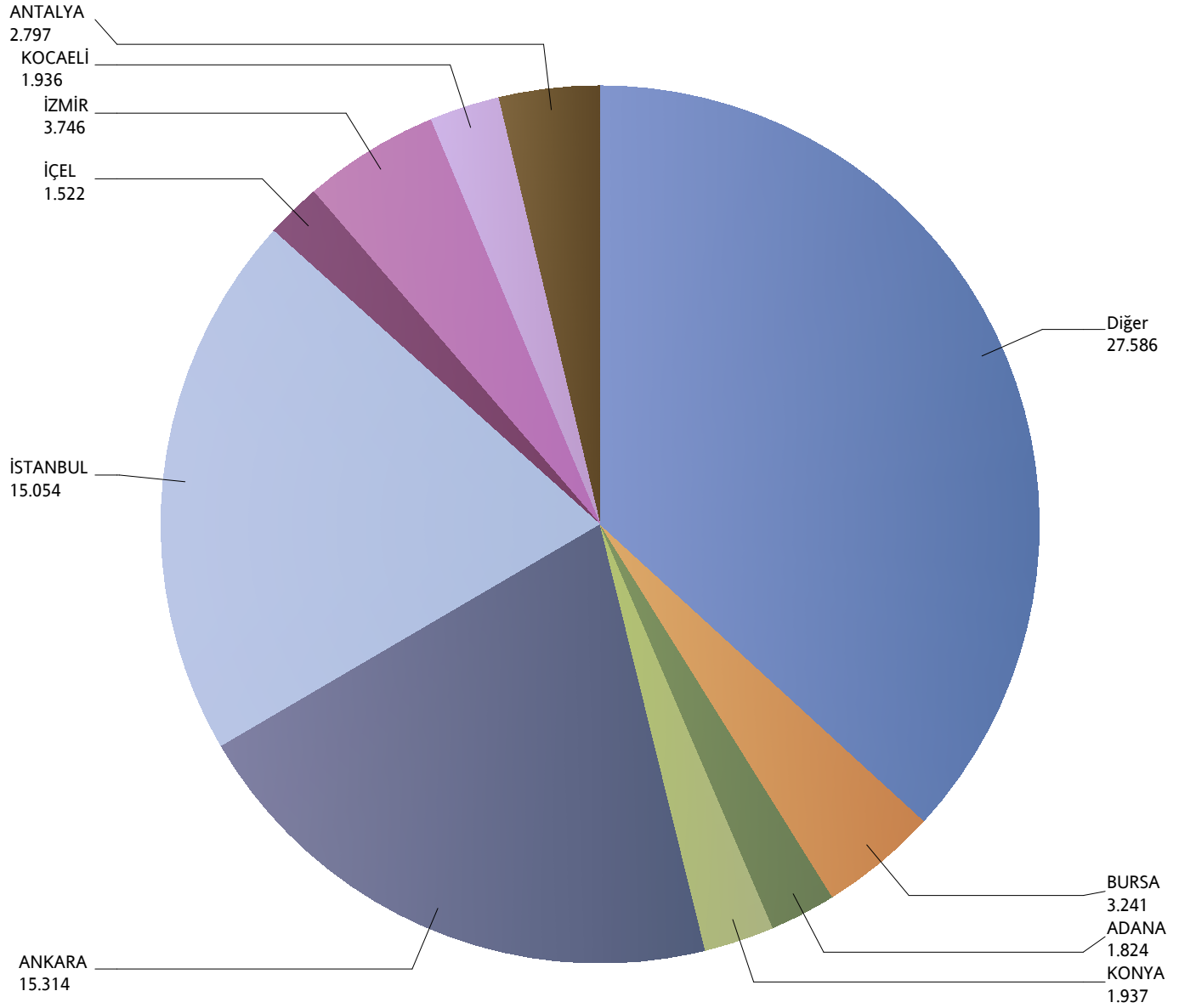
\*Verilerin Son Güncellenme Tarihi: 30.01.2017 02:39



## Grafik 8: Yazılan Bireysel Acil Sağlık Sigortaları Poliçe Adetlerinin 2015 Yılı İller Dağılımı

( 2015 Ocak - 2015 Aralık verisi kullanılmıştır.)

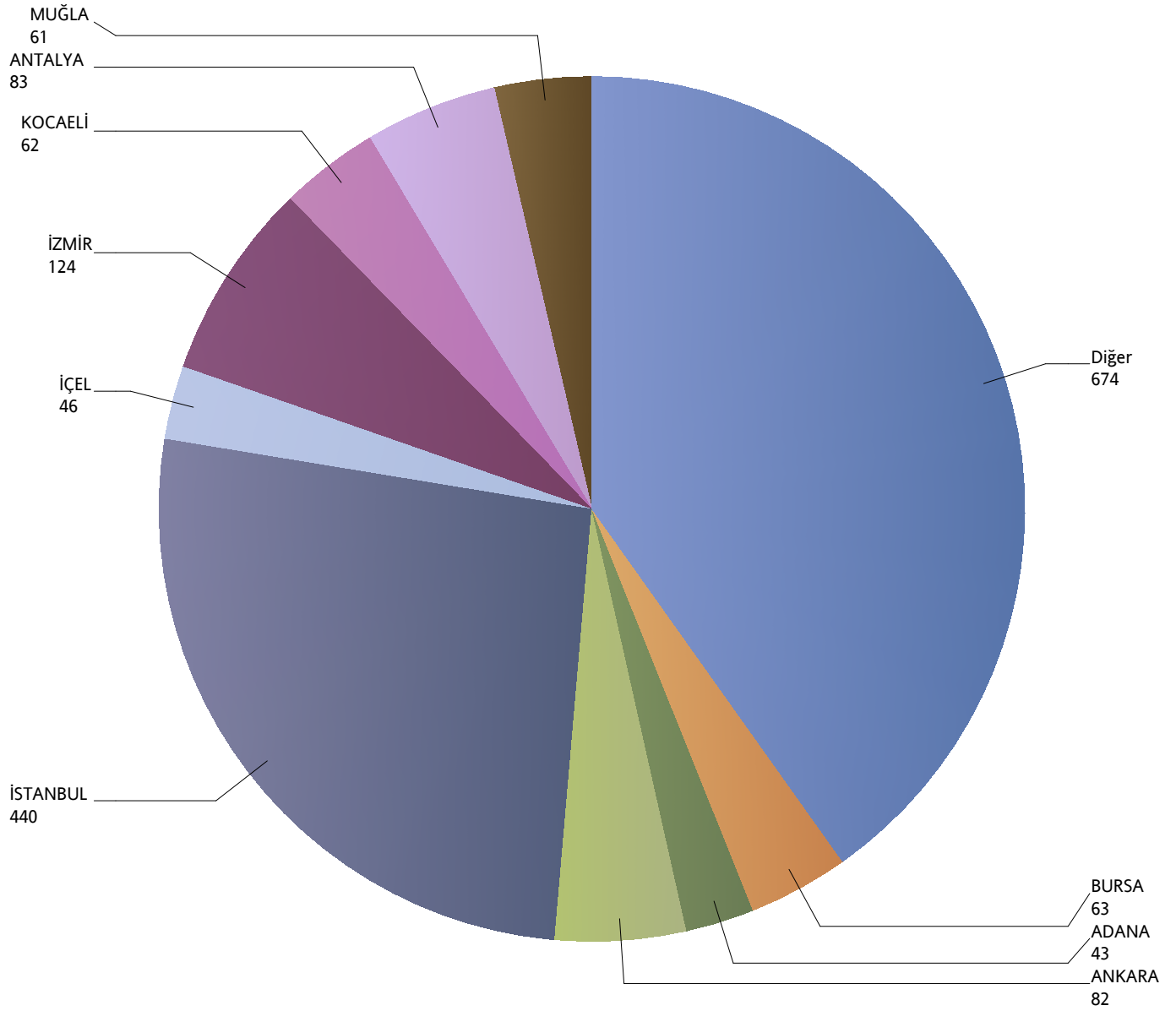
\*Verilerin Son Güncellenme Tarihi: 30.01.2017 02:39



## Grafik 9: Yazılan Kurumsal Acil Seyahat Sigortaları Poliçe Adetlerinin 2015 Yılı İller Dağılımı

( 2015 Ocak - 2015 Aralık verisi kullanılmıştır.)

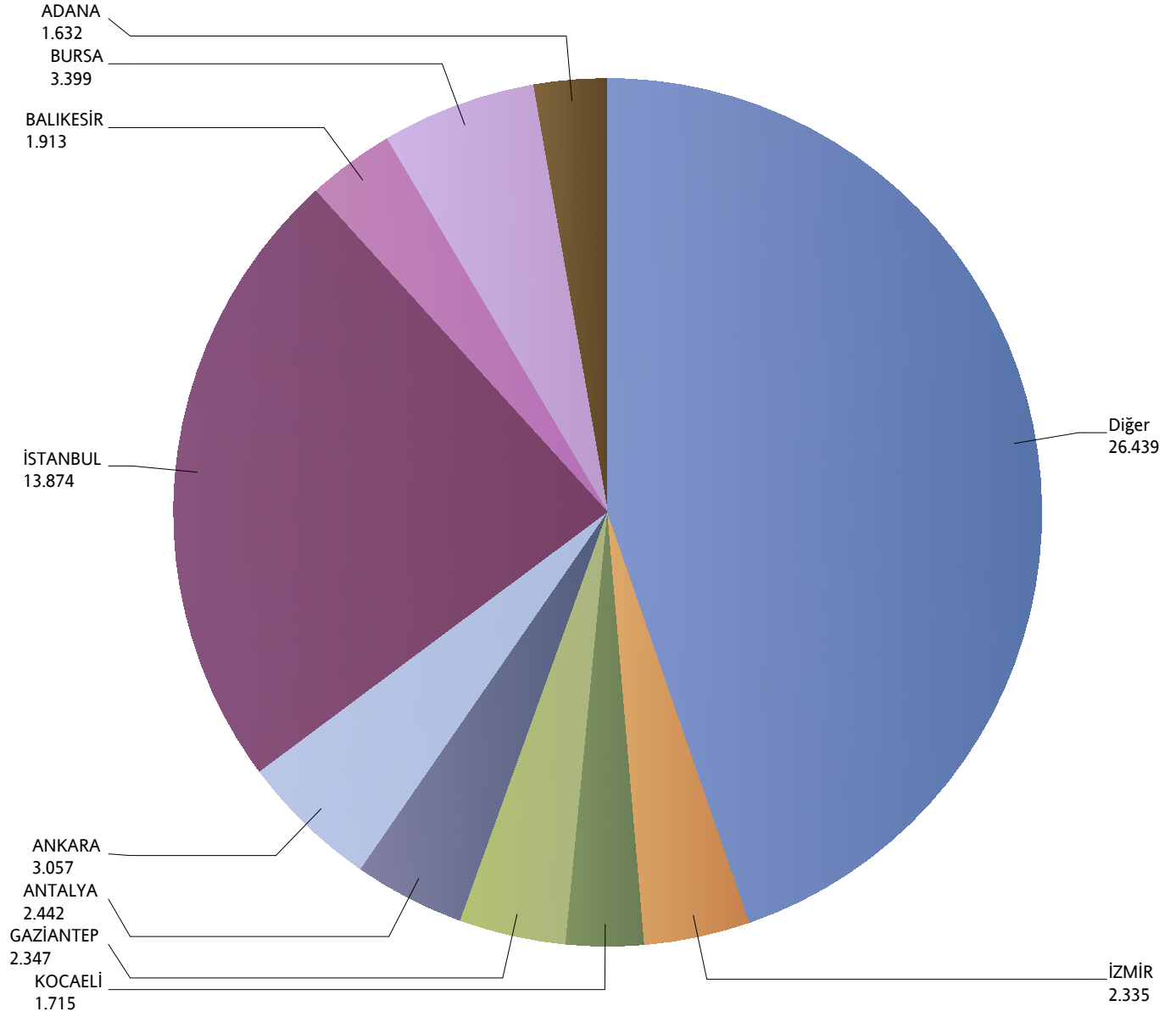
\*Verilerin Son Güncellenme Tarihi: 30.01.2017 02:39



## Grafik 10: Yazılan Bireysel Hastalık Sigortaları Poliçe Adetlerinin 2015 Yılı İller Dağılımı

( 2015 Ocak - 2015 Aralık verisi kullanılmıştır.)

\*Verilerin Son Güncellenme Tarihi: 30.01.2017 02:39



## Grafik 11: Yazılan Bireysel Gündelik Hastane Tazminatı Sigortaları Poliçe Adetlerinin 2015 Yılı İller Dağılımı

( 2015 Ocak - 2015 Aralık verisi kullanılmıştır.)

\*Verilerin Son Güncellenme Tarihi: 30.01.2017 02:39

