

Temmuz  
2013

SAGMER İstatistikleri



Sigorta  
**Bilgi ve Gözetim**  
Merkezi





**Tablo 2: Pazarlama Yöntemine Göre Yazılan Poliçe Adedi Dağılımı**

\*Verilerin Son Güncellenme Tarihi: 21.05.2015 03:19

ÜRÜN GRUBU	ÜRETİM KAYNAĞI	2012				2013			
		Temmuz		Ocak - Temmuz		Temmuz		Ocak - Temmuz	
		Ferdi	Grup	Ferdi	Grup	Ferdi	Grup	Ferdi	Grup
SAĞLIK	ACENTE	53,6%	73,9%	46,3%	74,9%	49,5%	58,7%	52,0%	65,3%
	ATM	0,0%	0,0%	0,0%	0,0%	0,0%	0,0%	0,0%	0,0%
	BANKA	23,9%	8,4%	22,6%	2,3%	22,3%	3,2%	21,9%	2,7%
	BROKER	4,4%	10,5%	3,4%	11,6%	4,7%	17,5%	4,0%	17,9%
	ÇAĞRI MERKEZİ	1,2%	0,4%	2,6%	0,2%	0,0%	0,0%	0,1%	0,0%
	DİĞER	0,0%	0,0%	0,0%	0,0%	0,0%	0,0%	0,0%	0,0%
	DİREKT	9,5%	6,8%	8,9%	10,9%	8,3%	20,5%	9,6%	14,0%
	SATIŞ OFİSİ	0,0%	0,0%	0,1%	0,0%	0,2%	0,1%	0,2%	0,0%
	WEB	7,4%	0,0%	16,1%	0,0%	14,9%	0,0%	12,2%	0,0%
SEYAHAT	ACENTE	81,2%	88,5%	72,8%	92,0%	83,8%	63,1%	77,4%	92,0%
	ATM	0,0%	0,0%	0,0%	0,0%	0,0%	0,0%	0,0%	0,0%
	BANKA	3,7%	0,4%	3,6%	0,3%	6,1%	1,3%	3,8%	0,6%
	BROKER	1,4%	0,5%	1,8%	0,4%	1,2%	1,0%	1,1%	0,9%
	ÇAĞRI MERKEZİ	0,5%	0,0%	0,4%	0,0%	0,6%	0,0%	0,4%	0,0%
	DİĞER	0,0%	0,0%	0,0%	0,0%	0,0%	0,0%	0,0%	0,0%
	DİREKT	2,1%	9,0%	2,6%	4,4%	2,5%	7,8%	9,0%	1,9%
	SATIŞ OFİSİ	0,3%	0,0%	0,3%	0,0%	0,1%	0,0%	0,1%	0,0%
	WEB	10,8%	1,7%	18,6%	2,8%	5,6%	26,8%	8,1%	4,6%
SAĞLIK ACİL SAĞLIK	ACENTE	1,6%	2,3%	4,6%	2,0%	5,2%	2,1%	6,4%	1,4%
	ATM	0,0%	0,0%	0,0%	0,0%	0,0%	0,0%	0,0%	0,0%
	BANKA	90,6%	97,7%	81,5%	97,9%	84,0%	97,9%	80,5%	98,6%
	BROKER	5,0%	0,0%	3,7%	0,0%	7,3%	0,0%	6,3%	0,0%
	ÇAĞRI MERKEZİ	1,6%	0,0%	9,5%	0,0%	0,3%	0,0%	0,0%	0,0%
	DİREKT	0,1%	0,0%	0,1%	0,0%	2,2%	0,0%	5,7%	0,0%
	SATIŞ OFİSİ	0,0%	0,0%	0,0%	0,0%	0,0%	0,0%	0,0%	0,0%
	WEB	1,1%	0,0%	0,5%	0,0%	1,0%	0,0%	1,2%	0,0%
TAMAMLAYICI SAĞLIK	ACENTE	0,0%	0,0%	0,0%	0,0%	93,7%	0,0%	96,0%	33,3%
	BANKA	0,0%	0,0%	0,0%	0,0%	0,3%	100,0%	0,3%	33,3%
	BROKER	0,0%	0,0%	0,0%	0,0%	5,7%	0,0%	3,5%	0,0%
	DİREKT	0,0%	0,0%	0,0%	0,0%	0,4%	0,0%	0,2%	33,3%
GÜNDELİK HASTANE TAZMİNATI	BANKA	100,0%	0,0%	100,0%	0,0%	100,0%	0,0%	100,0%	0,0%
HASTALIK	ACENTE	0,7%	0,0%	1,9%	0,0%	1,2%	0,0%	2,6%	0,0%
	ATM	0,0%	0,0%	0,0%	0,0%	0,7%	0,0%	1,5%	0,0%
	BANKA	98,3%	0,0%	97,3%	0,0%	97,6%	0,0%	95,2%	0,0%



**Tablo 3: Yenileme Yapısına Göre Yazılan Poliçe Adetleri Dağılımı**

\*Verilerin Son Güncellenme Tarihi: 21.05.2015 03:19

ÜRÜN GRUBU	YENİLEME TİPİ	2012				2013			
		Temmuz		Ocak - Temmuz		Temmuz		Ocak - Temmuz	
		Ferdi	Grup	Ferdi	Grup	Ferdi	Grup	Ferdi	Grup
SAĞLIK	Geçiş	2,2%	0,0%	1,9%	0,1%	4,4%	0,1%	3,9%	0,1%
	Yeni İş	38,6%	61,7%	43,0%	61,2%	39,8%	83,5%	36,6%	82,0%
	Yenileme	59,2%	38,3%	55,0%	38,7%	55,7%	16,4%	59,5%	17,9%
SEYAHAT	Geçiş	0,3%	0,0%	0,1%	0,0%	6,4%	6,4%	1,9%	0,4%
	Yeni İş	94,5%	96,2%	94,0%	96,4%	78,9%	81,9%	89,4%	97,1%
	Yenileme	5,2%	3,8%	5,8%	3,6%	14,7%	11,7%	8,7%	2,6%
SAĞLIK ACİL SAĞLIK	Geçiş	0,0%	0,0%	0,0%	0,0%	0,0%	0,0%	0,0%	0,0%
	Yeni İş	89,3%	80,2%	90,7%	82,8%	89,5%	68,1%	86,4%	75,0%
	Yenileme	10,7%	19,8%	9,3%	17,2%	10,4%	31,9%	13,6%	25,0%
TAMAMLAYICI SAĞLIK	Geçiş	0,0%	0,0%	0,0%	0,0%	1,5%	0,0%	1,0%	0,0%
	Yeni İş	0,0%	0,0%	0,0%	0,0%	93,0%	100,0%	92,8%	100,0%
	Yenileme	0,0%	0,0%	0,0%	0,0%	5,5%	0,0%	6,2%	0,0%
GÜNDELİK HASTANE TAZMİNATI	Yeni İş	100,0%	0,0%	100,0%	0,0%	100,0%	0,0%	100,0%	0,0%
	Yenileme	0,0%	0,0%	0,0%	0,0%	0,0%	0,0%	0,0%	0,0%
HASTALIK	Geçiş	0,0%	0,0%	0,0%	0,0%	0,0%	0,0%	0,0%	0,0%
	Yeni İş	99,9%	0,0%	97,0%	0,0%	99,3%	0,0%	96,9%	0,0%
	Yenileme	0,1%	0,0%	3,0%	0,0%	0,7%	0,0%	3,1%	0,0%

**Tablo 4: Sağlık Sigortalarında Yenileme Yılına Göre Yazılan Poliçe Adedi Dağılımı**

\*Verilerin Son Güncellenme Tarihi: 21.05.2015 03:19

ÜRÜN GRUBU	YENİLEME YILI	2012				2013			
		Temmuz		Ocak - Temmuz		Temmuz		Ocak - Temmuz	
		Ferdi	Grup	Ferdi	Grup	Ferdi	Grup	Ferdi	Grup
SAĞLIK	0-4	77,8%	81,9%	81,3%	82,7%	80,1%	91,9%	79,0%	93,1%
	5-10	14,7%	17,8%	12,5%	16,9%	13,5%	7,3%	14,5%	6,0%
	11-20	7,3%	0,3%	6,0%	0,4%	6,1%	0,8%	6,3%	0,8%
	20<	0,2%	0,0%	0,2%	0,1%	0,3%	0,0%	0,3%	0,1%

**Tablo 5: Vade Yapısına Göre Yazılan Poliçe Adedi Dağılımı**

\*Verilerin Son Güncellenme Tarihi: 21.05.2015 03:19

ÜRÜN GRUBU	VADE SÜRESİ (AY)	2012				2013			
		Temmuz		Ocak - Temmuz		Temmuz		Ocak - Temmuz	
		Ferdi	Grup	Ferdi	Grup	Ferdi	Grup	Ferdi	Grup
SAĞLIK	1	16,0%	11,4%	24,5%	12,8%	27,4%	12,8%	23,8%	14,3%
	2-6	14,9%	41,5%	13,2%	45,0%	14,9%	46,9%	14,0%	49,7%
	7-12	69,1%	47,1%	62,3%	42,2%	57,6%	40,3%	62,2%	36,1%
SEYAHAT	1	99,1%	99,8%	99,0%	99,9%	99,0%	99,7%	99,0%	99,9%
	2-6	0,8%	0,1%	0,8%	0,1%	0,9%	0,3%	0,8%	0,1%
	7-12	0,1%	0,1%	0,2%	0,1%	0,1%	0,0%	0,2%	0,0%
SAĞLIK ACİL SAĞLIK	1	52,0%	0,0%	51,0%	0,5%	46,6%	0,0%	56,6%	17,7%
	2-6	2,7%	1,4%	3,8%	1,1%	2,5%	1,0%	2,7%	0,7%
	7-12	45,3%	98,6%	45,2%	98,4%	50,9%	99,0%	40,7%	81,6%
TAMAMLAYICI SAĞLIK	1	0,0%	0,0%	0,0%	0,0%	6,2%	0,0%	5,6%	0,0%
	2-6	0,0%	0,0%	0,0%	0,0%	44,0%	100,0%	39,2%	100,0%
	7-12	0,0%	0,0%	0,0%	0,0%	49,8%	0,0%	55,2%	0,0%
GÜNDELİK HASTANE TAZMİNATI	1	100,0%	0,0%	100,0%	0,0%	100,0%	0,0%	100,0%	0,0%
	7-12	0,0%	0,0%	0,0%	0,0%	0,0%	0,0%	0,0%	0,0%
HASTALIK	1	99,0%	0,0%	95,4%	0,0%	97,3%	0,0%	95,6%	0,0%
	2-6	1,0%	0,0%	4,0%	0,0%	1,9%	0,0%	2,6%	0,0%
	7-12	0,0%	0,0%	0,7%	0,0%	0,7%	0,0%	1,8%	0,0%



**Tablo 6: Döviz Tipine Göre Yazılan Poliçe Adedi Dağılımı**

\*Verilerin Son Güncellenme Tarihi: 21.05.2015 03:19

ÜRÜN GRUBU	DÖVİZ TİPİ	2012				2013			
		Temmuz		Ocak - Temmuz		Temmuz		Ocak - Temmuz	
		Ferdi	Grup	Ferdi	Grup	Ferdi	Grup	Ferdi	Grup
SAĞLIK	TRY	99,3%	100,0%	99,5%	100,0%	99,6%	100,0%	99,6%	100,0%
	USD	0,7%	0,0%	0,5%	0,0%	0,4%	0,0%	0,4%	0,0%
SEYAHAT	EUR	42,3%	70,8%	47,2%	65,1%	56,0%	27,5%	47,3%	67,0%
	TRY	57,1%	28,3%	52,1%	34,2%	43,5%	72,5%	52,1%	32,3%
	USD	0,6%	0,8%	0,6%	0,8%	0,5%	0,0%	0,5%	0,8%
SAĞLIK ACİL SAĞLIK	EUR	0,0%	0,0%	0,0%	0,0%	0,1%	0,0%	0,0%	0,0%
	TRY	100,0%	100,0%	100,0%	100,0%	99,9%	100,0%	100,0%	100,0%
	USD	0,0%	0,0%	0,0%	0,0%	0,0%	0,0%	0,0%	0,0%
TAMAMLAYICI SAĞLIK	TRY	0,0%	0,0%	0,0%	0,0%	100,0%	100,0%	100,0%	100,0%
GÜNDELİK HASTANE TAZMİNATI	TRY	100,0%	0,0%	100,0%	0,0%	100,0%	0,0%	100,0%	0,0%
HASTALIK	EUR	0,0%	0,0%	0,0%	0,0%	0,0%	0,0%	0,0%	0,0%
	TRY	99,8%	0,0%	99,8%	0,0%	99,9%	0,0%	99,9%	0,0%
	USD	0,1%	0,0%	0,2%	0,0%	0,1%	0,0%	0,1%	0,0%

**Tablo 7: 2013 Yılı İllere Göre Yazılan Poliçe Adedi Dağılımı****( 2013 Ocak - 2013 Temmuz verisi kullanılmıştır.)**

\*Verilerin Son Güncellenme Tarihi: 21.05.2015 03:19

İL	SAĞLIK		SEYAHAT		SAĞLIK ACİL SAĞLIK		HASTALIK
	Ferdi	Grup	Ferdi	Grup	Ferdi	Grup	Ferdi
ADANA	3.294	233	9.841	526	2.380	180	3.679
ADİYAMAN	305	3	3.601	19	187	9	335
AFYON	697	12	1.368	142	345	24	1.065
AĞRI	89	7	599	5	41	6	133
AKSARAY	254	5	2.895	235	422	19	622
AMASYA	301	8	902	7	174	11	489
ANKARA	20.063	1.289	58.110	3.959	5.932	547	9.153
ANTALYA	8.667	198	36.377	985	3.791	268	6.781
ARDAHAN	33	1	335	1	23	1	39
ARTVİN	131	3	280	6	74	5	506
AYDIN	2.160	130	3.923	360	1.484	106	2.348
BALIKESİR	2.556	158	9.588	483	1.375	101	2.113
BARTIN	355	10	603	77	120	12	686
BATMAN	188	5	1.025	16	210	5	122
BAYBURT	11	1	211	1	16	1	26
BİLECİK	230	18	523	10	290	11	493
BİNGÖL	65	1	696	3	47	3	40
BİTLİS	58	1	525	4	34	2	38
BOLU	839	20	1.039	52	329	25	781
BURDUR	334	4	673	259	160	36	360
BURSA	10.094	1.333	18.797	1.936	4.405	301	9.663
ÇANAKKALE	1.033	94	2.476	94	640	73	1.037
ÇANKIRI	101	0	618	2	39	4	169
ÇORUM	274	16	842	190	465	29	843
DENİZLİ	1.881	95	3.241	316	1.071	97	3.062
DİĞER	0	0	10	3	0	0	0
DİYARBAKIR	531	18	3.054	34	716	61	595
DÜZCE	862	35	933	407	289	31	961
EDİRNE	1.090	15	5.950	387	552	51	985
ELAZIĞ	397	8	912	33	174	16	378
ERZİNCAN	113	6	491	3	190	7	370
ERZURUM	521	24	1.894	9	354	12	1.120
ESKİŞEHİR	2.367	138	4.930	1.912	847	71	2.359

**Tablo 7: 2013 Yılı İllere Göre Yazılan Poliçe Adedi Dağılımı****( 2013 Ocak - 2013 Temmuz verisi kullanılmıştır.)**

\*Verilerin Son Güncellenme Tarihi: 21.05.2015 03:19

	SAĞLIK		SEYAHAT		SAĞLIK ACİL SAĞLIK		HASTALIK
GAZİANTEP	2.160	53	4.413	314	1.377	143	4.360
GİRESUN	417	15	2.110	16	506	24	692
GİRNE (KIBRIS)	18	0	3	0	1	0	30
GÜMÜŞHANE	33	3	272	9	21	2	165
GÜZELYURT (KIBRIS)	0	0	0	0	0	0	1
HAKKARİ	43	2	350	1	18	1	78
HATAY	1.389	39	5.464	211	867	123	1.948
İÇEL	3.205	79	5.389	1.945	1.595	166	3.289
İĞDIR	35	2	235	2	46	-1	82
ISPARTA	489	4	1.496	148	321	38	786
İSTANBUL	153.167	13.727	358.331	25.275	23.579	2.114	32.535
İZMİR	17.284	1.955	67.707	14.883	6.326	451	9.552
K.MARAŞ	544	13	3.053	66	444	33	1.309
KARABÜK	243	9	567	87	210	15	662
KARAMAN	433	3	872	9	357	25	311
KARS	151	7	541	5	64	3	336
KASTAMONU	617	11	679	10	240	17	1.134
KAYSERİ	1.257	30	5.493	119	1.934	106	2.823
KİLİS	61	1	324	2	34	1	203
KIRIKKALE	145	3	645	18	114	12	331
KIRKLARELİ	828	46	1.977	148	595	54	1.905
KIRŞEHİR	111	3	763	11	84	9	483
KOCAELİ	6.173	554	6.914	916	2.058	189	5.128
KONYA	2.623	51	4.508	300	1.816	146	3.413
KÜTAHYA	483	43	979	310	752	18	984
LEFKOŞE (KIBRIS)	107	2	0	0	1	0	51
MAGUSA (KIBRIS)	1	0	0	2	0	0	20
MALATYA	285	11	1.643	64	320	23	570
MANİSA	2.518	101	2.899	126	1.433	109	2.135
MARDİN	363	11	1.325	56	248	14	357
MUĞLA	5.272	460	4.882	222	2.011	185	3.877
MUŞ	48	2	483	2	47	3	91
NEVŞEHİR	231	6	1.118	43	315	18	526
NİGDE	170	3	439	12	348	22	366

**Tablo 7: 2013 Yılı İllere Göre Yazılan Poliçe Adedi Dağılımı**

( 2013 Ocak - 2013 Temmuz verisi kullanılmıştır.)

\*Verilerin Son Güncellenme Tarihi: 21.05.2015 03:19

	SAĞLIK		SEYAHAT		SAĞLIK ACİL SAĞLIK		HASTALIK
ORDU	897	31	1.413	133	701	41	855
OSMANİYE	435	7	741	25	251	18	408
RİZE	320	17	660	18	328	10	1.208
SAKARYA	2.399	148	2.250	153	1.204	101	2.931
SAMSUN	1.411	75	4.258	201	1.135	133	2.096
ŞANLIURFA	953	10	3.401	87	747	55	678
SİİRT	29	2	581	2	47	2	81
SİNOP	111	6	1.293	25	118	8	158
ŞIRNAK	35	3	436	7	56	2	108
SİVAS	246	12	2.339	45	231	19	324
TEKİRDAĞ	3.466	176	4.073	1.117	1.053	103	3.701
TOKAT	320	26	1.271	16	296	17	651
TRABZON	1.076	39	2.437	55	757	46	1.680
TUNCELİ	19	2	341	7	14	0	47
UŞAK	981	6	906	26	724	45	650
VAN	264	11	1.640	41	204	11	268
YALOVA	542	61	1.006	25	280	29	750
YOZGAT	111	11	1.005	35	106	6	421
YURTDIŞI	556	6	1.311	247	11	1	6
ZONGULDAK	1.340	30	1.881	164	538	39	1.563

**Tablo 8: Poliçe Durumuna Göre Yıllar Bazında Yazılan Poliçe Adedi Dağılımı**

**(2009 Ocak - 2013 Temmuz verisi kullanılmıştır.**

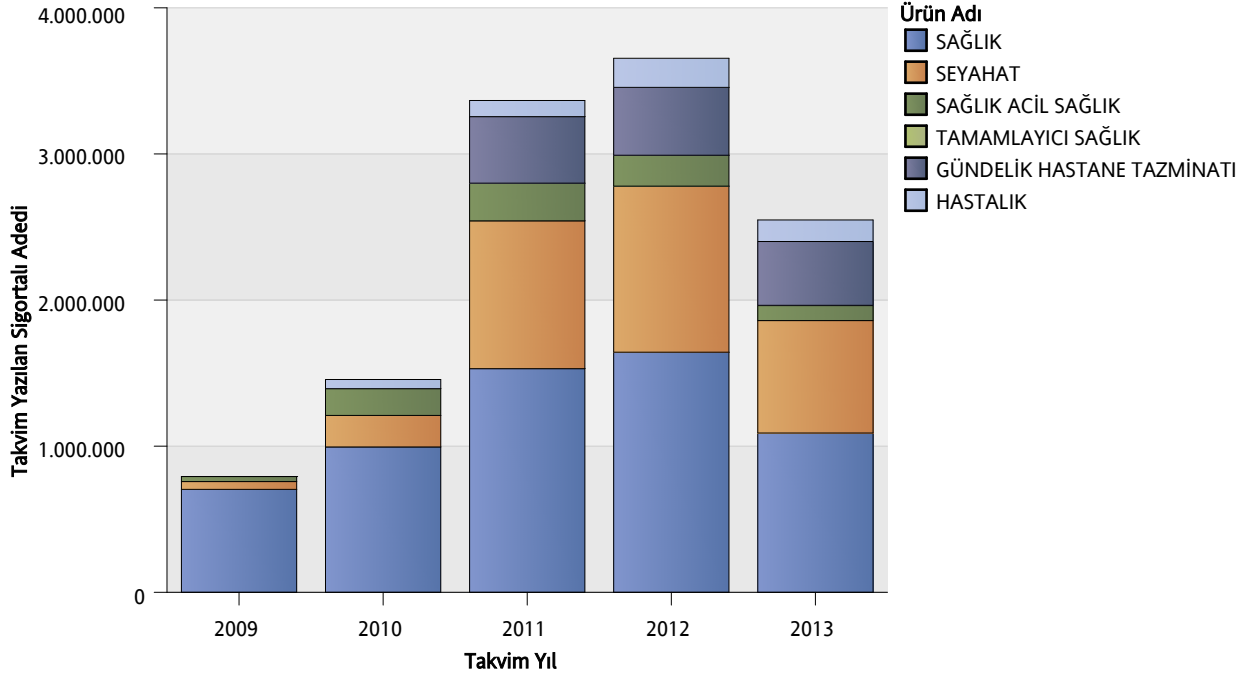
\*Verilerin Son Güncellenme Tarihi: 21.05.2015 03:19

		2009	2010	2011	2012	2013
GÜNDELİK HASTANE TAZMİNATI	İPTAL	0,0%	0,0%	0%	1%	0%
	MERİ	0,0%	0,0%	100%	99%	100%
HASTALIK	İPTAL	58%	28%	20%	10%	10%
	MERİ	42%	72%	80%	90%	90%
SAĞLIK	İPTAL	15%	12%	9%	11%	10%
	MERİ	85%	88%	91%	89%	90%
SAĞLIK ACİL SAĞLIK	İPTAL	14%	18%	21%	19%	17%
	MERİ	86%	82%	79%	81%	83%
SEYAHAT	İPTAL	5%	7%	7%	7%	6%
	MERİ	95%	93%	93%	93%	94%
TAMAMLAYICI SAĞLIK	MERİ	100%	0,0%	0,0%	0,0%	100%

## Grafik 1: Yazılan Sigortalı Sayısı Dağılımı

(2009 Ocak - 2013 Temmuz verisi kullanılmıştır.)

\*Verilerin Son Güncellenme Tarihi: 21.05.2015 03:19

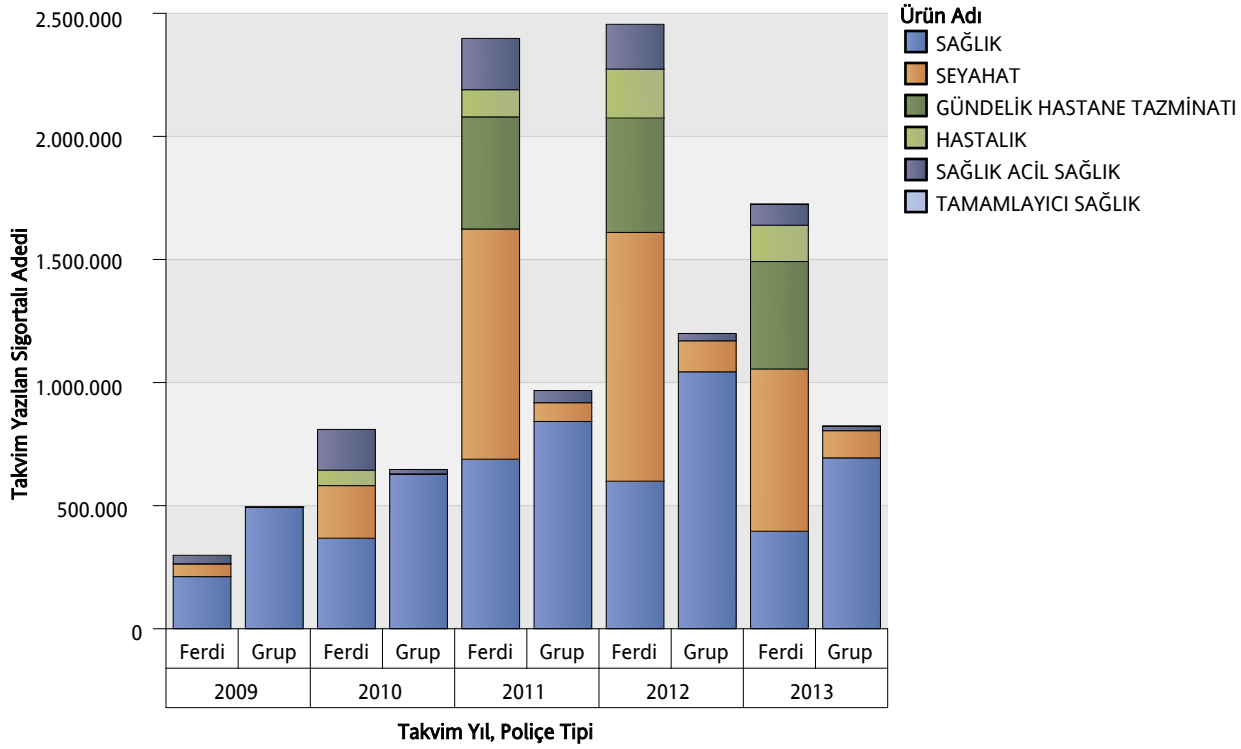


ÜRÜN GRUBU	2009	2010	2011	2012	2013
SAĞLIK	704.433	994.747	1.530.585	1.643.179	1.090.021
SEYAHAT	53.526	215.688	1.011.635	1.136.414	769.611
SAĞLIK ACİL SAĞLIK	34.352	183.263	257.789	211.523	102.783
TAMAMLAYICI SAĞLIK	0	0	0	0	1.619
GÜNDELİK HASTANE TAZMİNATI	0	0	455.398	464.536	436.690
HASTALIK	83	62.708	110.311	199.056	147.491

## Grafik 2: Ürün Grubu ve Poliçe Tipine Göre Yazılan Sigortalı Sayısı Dağılımı

(2009 Ocak - 2013 Temmuz verisi kullanılmıştır.)

\*Verilerin Son Güncellenme Tarihi: 21.05.2015 03:19

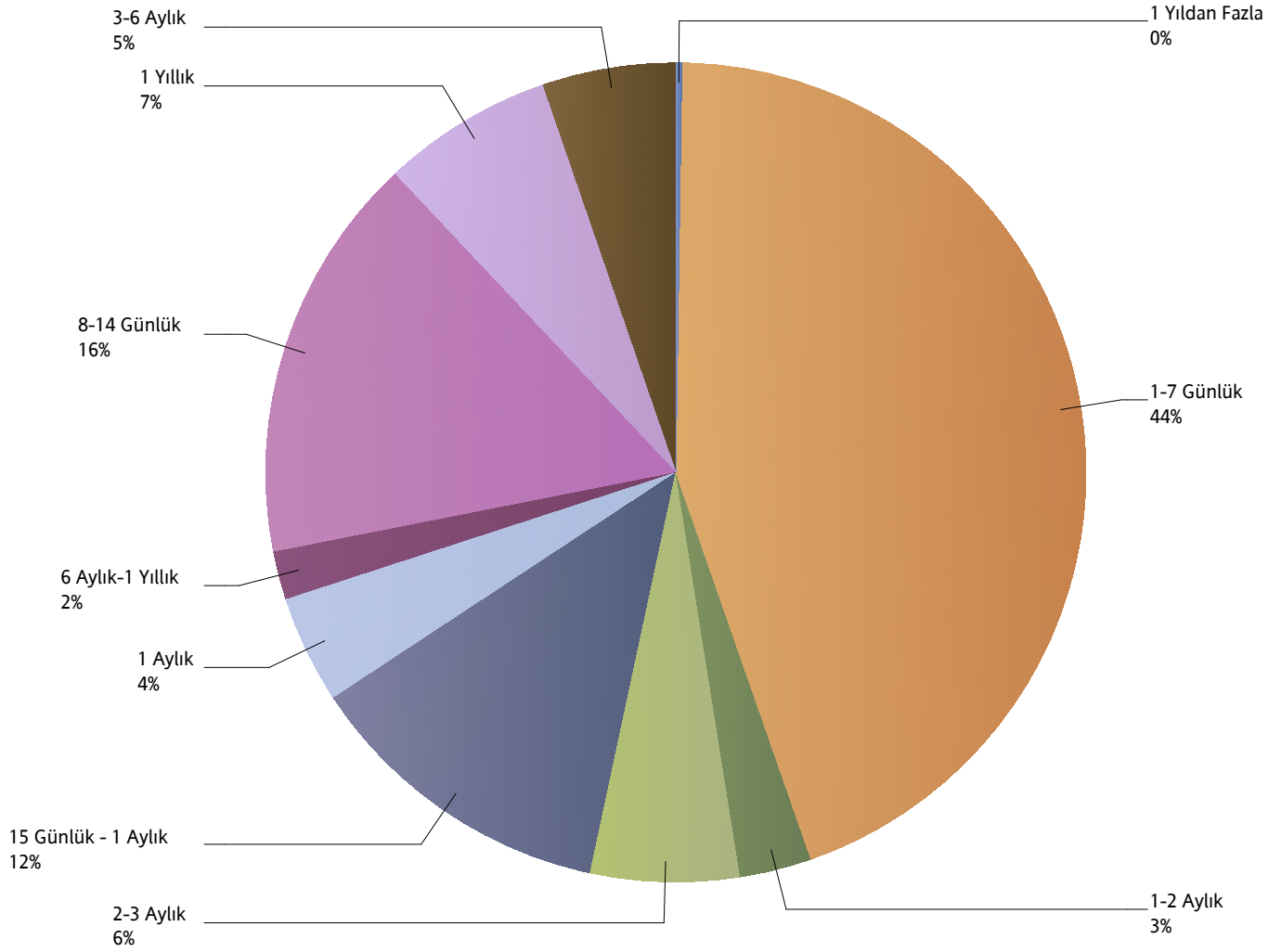


ÜRÜN GRUBU	2009		2010		2011		2012		2013	
	Ferdî	Grup	Ferdî	Grup	Grup	Ferdî	Ferdî	Grup	Ferdî	Grup
SAĞLIK	211.669	492.764	367.722	627.025	841.919	688.666	599.375	1.043.804	395.972	694.049
SEYAHAT	52.122	1.404	213.668	2.020	76.332	935.303	1.010.527	125.887	659.058	110.553
SAĞLIK ACİL SAĞLIK	34.351	1	165.439	17.824	49.407	208.382	181.757	29.766	84.650	18.133
TAMAMLAYICI SAĞLIK	0	0	0	0	0	0	0	0	1.456	163
GÜNDELİK HASTANE TAZMİNATI	0	0	0	0	0	455.398	464.536	0	436.690	0
HASTALIK	83	0	62.708	0	0	110.311	199.056	0	147.491	0

### Grafik 3: Yazılan Seyahat Sigortalarında Vade Dağılımı

( 2013 Ocak - 2013 Temmuz verisi kullanılmıştır.)

\*Verilerin Son Güncellenme Tarihi: 21.05.2015 03:19

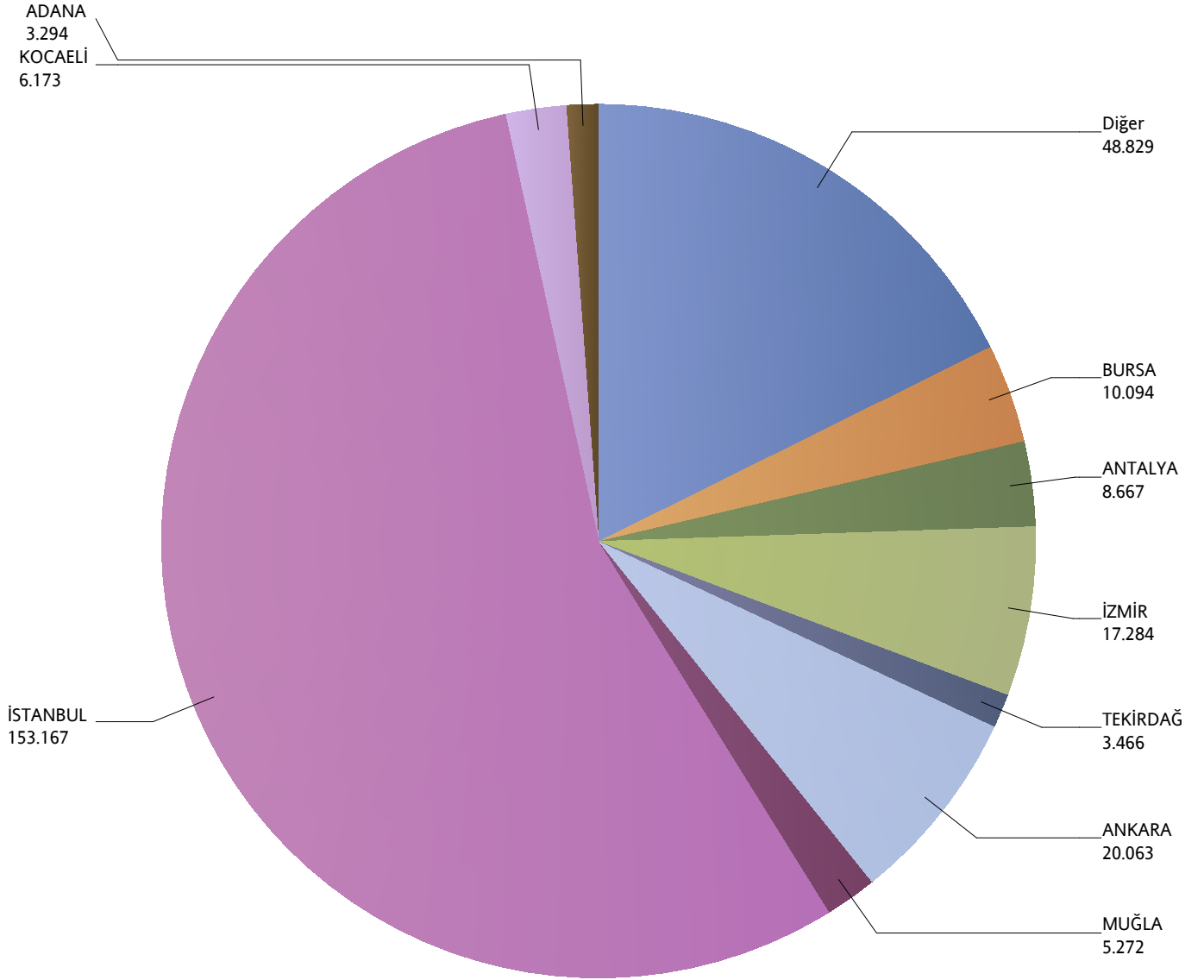




#### Grafik 4: Yazılan Bireysel Sağlık Sigortaları Poliçe Adetlerinin 2013 Yılı İller Dağılımı

( 2013 Ocak - 2013 Temmuz verisi kullanılmıştır.)

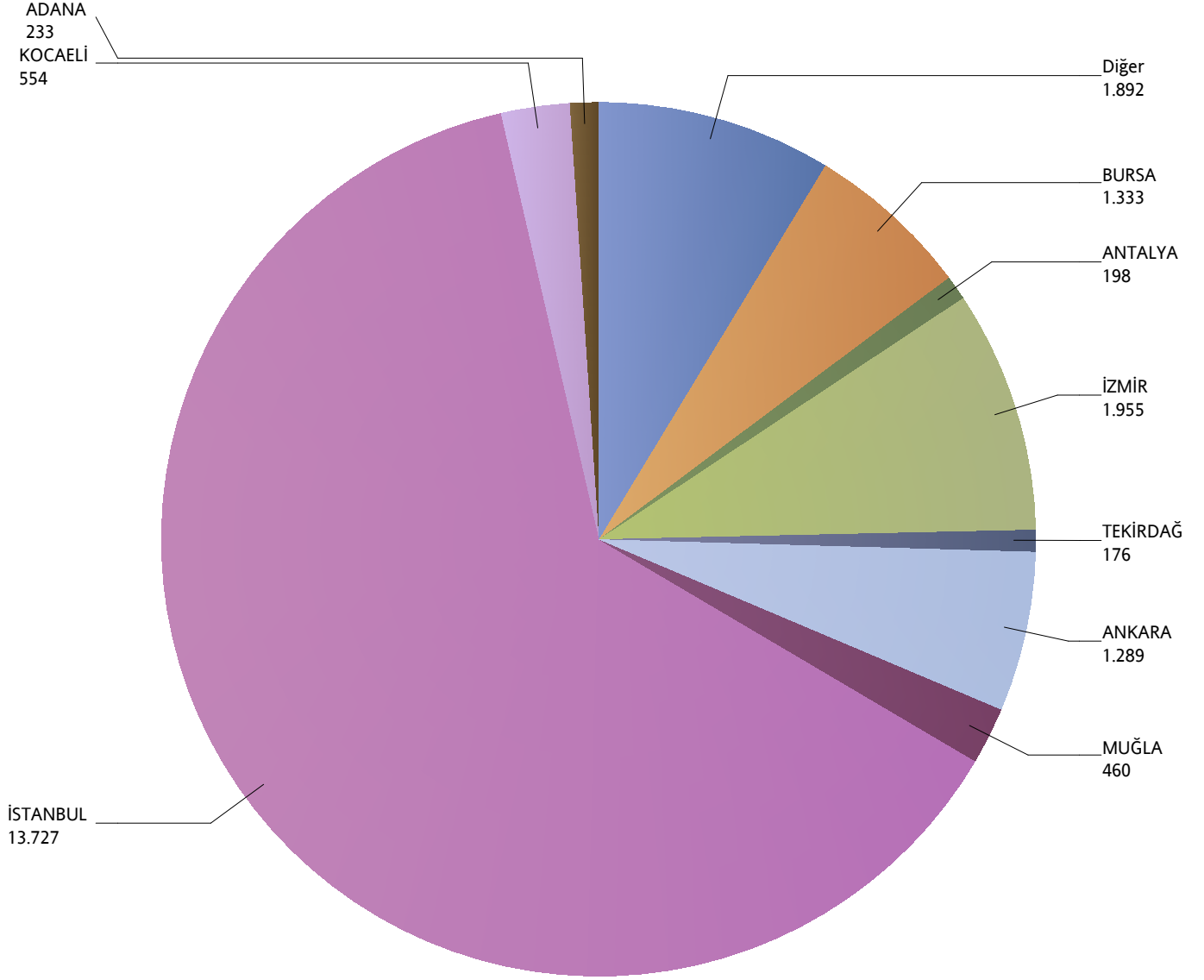
\*Verilerin Son Güncellenme Tarihi: 21.05.2015 03:19



## Grafik 5: Yazılan Kurumsal Sağlık Sigortaları Poliçe Adetlerinin 2013 Yılı İller Dağılımı

( 2013 Ocak - 2013 Temmuz verisi kullanılmıştır.)

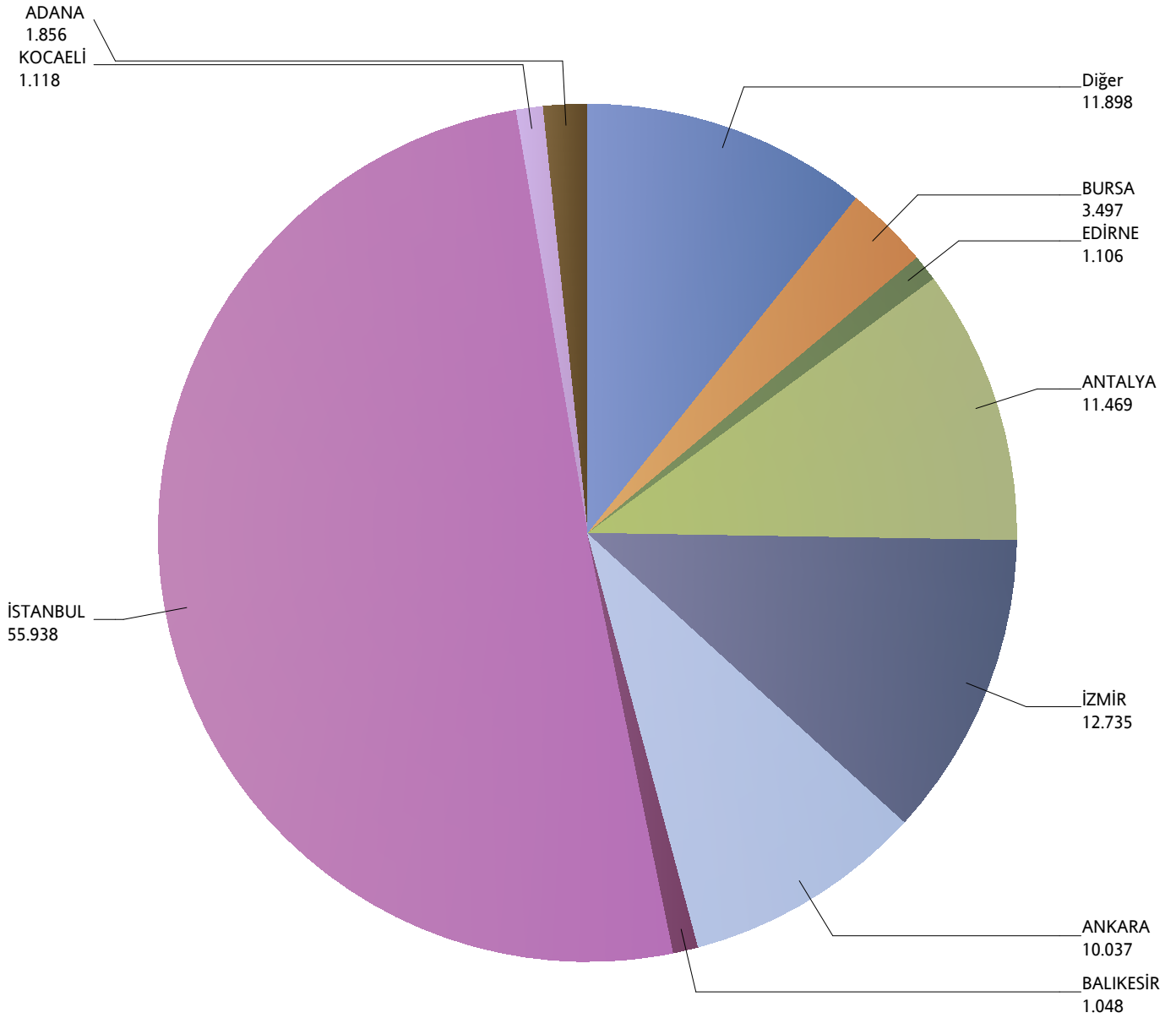
\*Verilerin Son Güncellenme Tarihi: 21.05.2015 03:19



## Grafik 6: Yazılan Bireysel Seyahat Sigortaları Poliçe Adetlerinin 2013 Yılı İller Dağılımı

( 2013 Ocak - 2013 Temmuz verisi kullanılmıştır.)

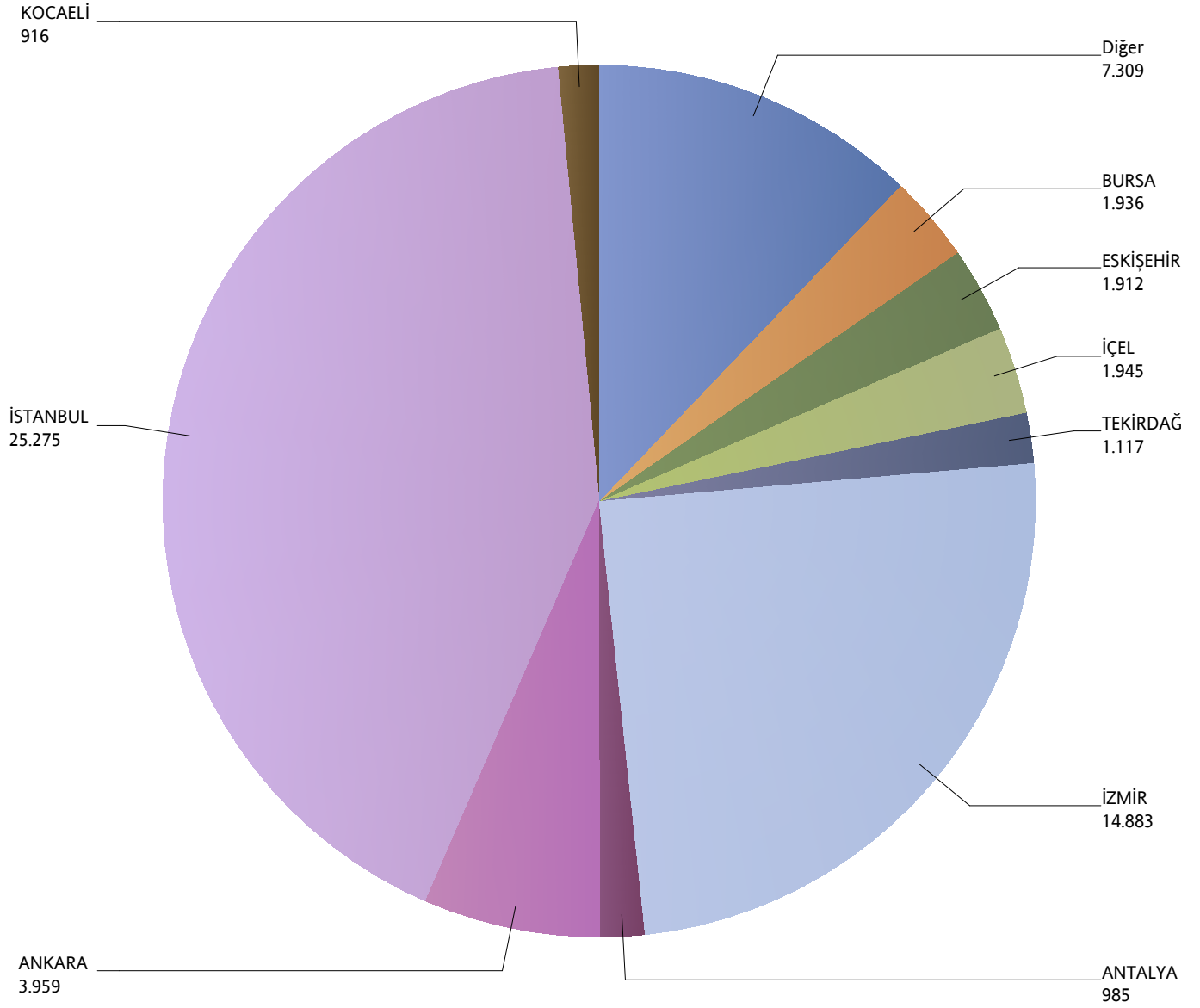
\*Verilerin Son Güncellenme Tarihi: 21.05.2015 03:19



## Grafik 7: Yazılan Kurumsal Seyahat Sigortaları Poliçe Adetlerinin 2013 Yılı İller Dağılımı

( 2013 Ocak - 2013 Temmuz verisi kullanılmıştır.)

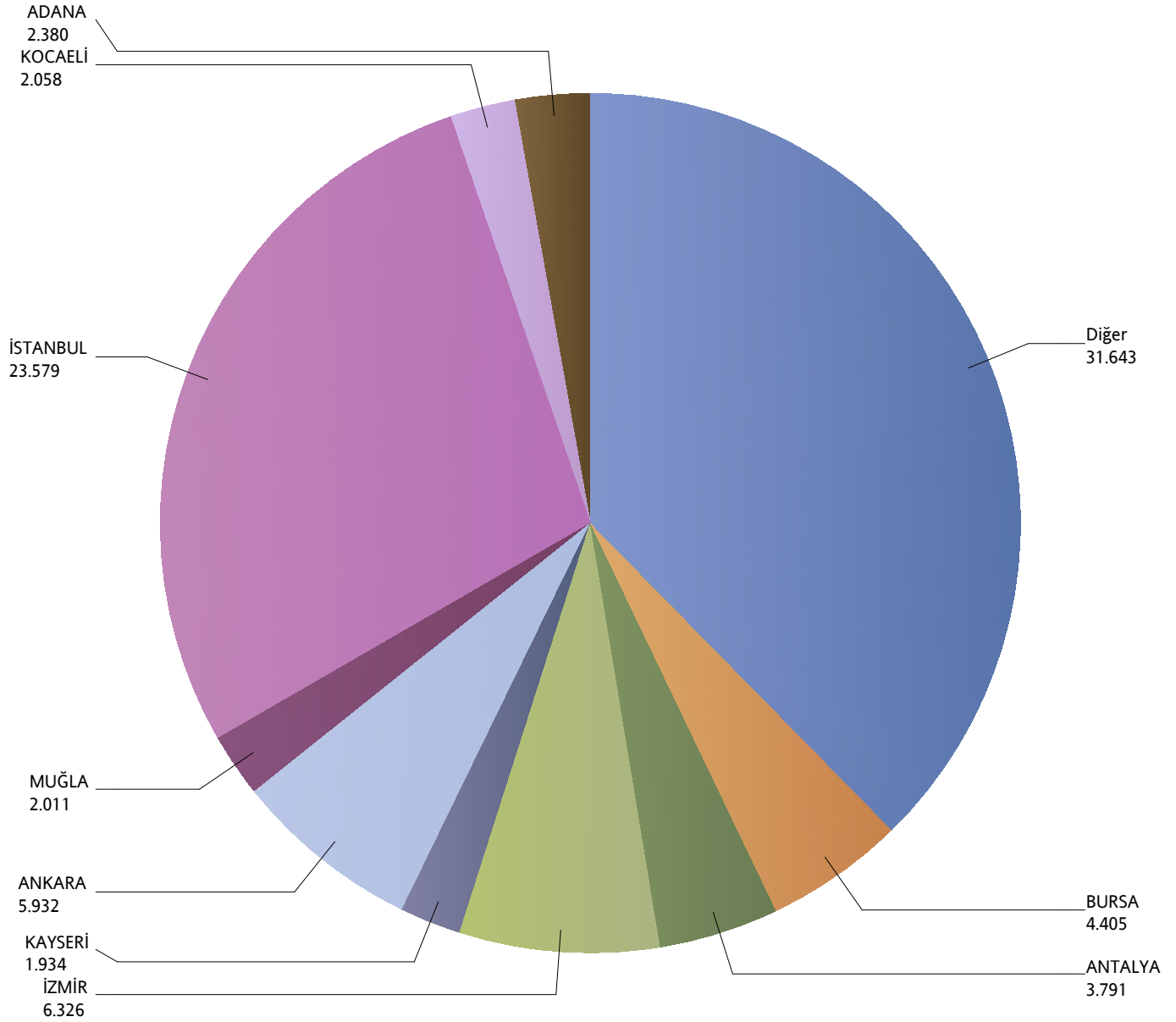
\*Verilerin Son Güncellenme Tarihi: 21.05.2015 03:19



## Grafik 8: Yazılan Bireysel Acil Sağlık Sigortaları Poliçe Adetlerinin 2013 Yılı İller Dağılımı

( 2013 Ocak - 2013 Temmuz verisi kullanılmıştır.)

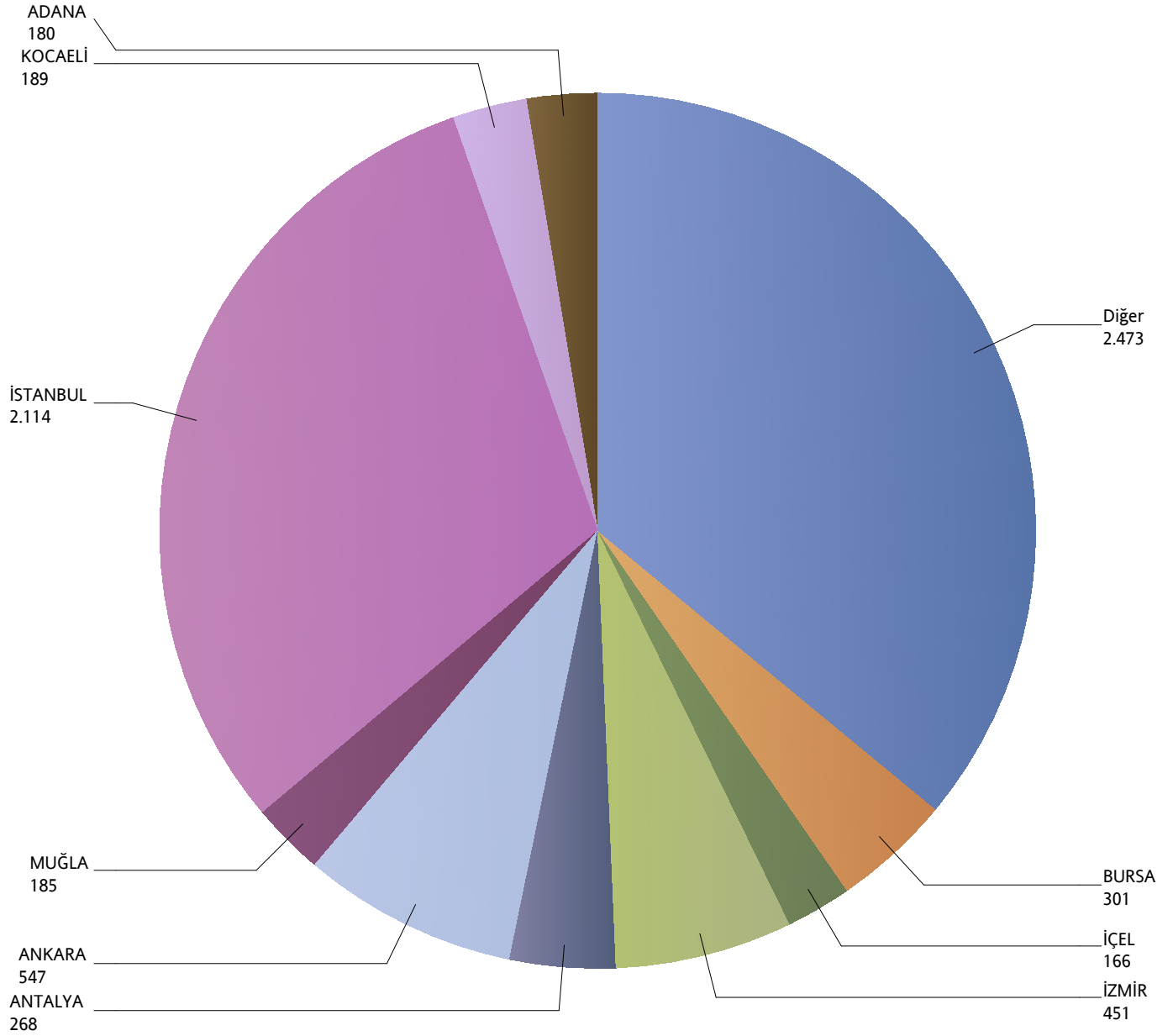
\*Verilerin Son Güncellenme Tarihi: 21.05.2015 03:19



## Grafik 9: Yazılan Kurumsal Acil Seyahat Sigortaları Poliçe Adetlerinin 2013 Yılı İller Dağılımı

( 2013 Ocak - 2013 Temmuz verisi kullanılmıştır.)

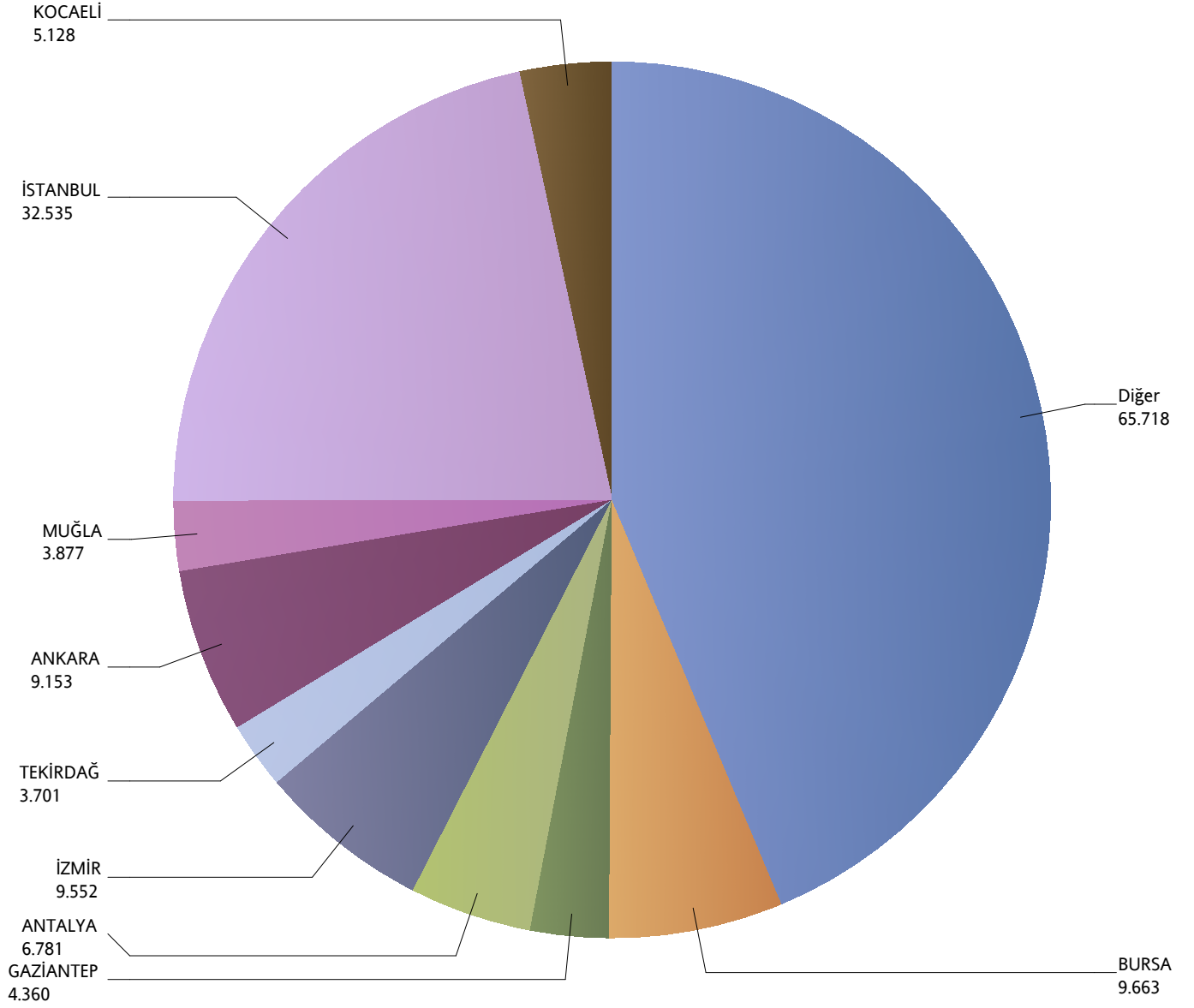
\*Verilerin Son Güncellenme Tarihi: 21.05.2015 03:19



## Grafik 10: Yazılan Bireysel Hastalık Sigortaları Poliçe Adetlerinin 2013 Yılı İller Dağılımı

( 2013 Ocak - 2013 Temmuz verisi kullanılmıştır.)

\*Verilerin Son Güncellenme Tarihi: 21.05.2015 03:19



## Grafik 11: Yazılan Bireysel Gündelik Hastane Tazminatı Sigortaları Poliçe Adetlerinin 2013 Yılı İller Dağılımı

( 2013 Ocak - 2013 Temmuz verisi kullanılmıştır.)

\*Verilerin Son Güncellenme Tarihi: 21.05.2015 03:19

