

Mart  
2013

SAGMER İstatistikleri



Sigorta  
**Bilgi ve Gözetim**  
Merkezi

**Tablo 1: Ödeme Yöntemine Göre Yazılan Poliçe Adedi Dağılımı**

\*Verilerin Son Güncellenme Tarihi: 21.05.2015 03:19

ÜRÜN GRUBU	ÖDEME TİPİ	2012				2013			
		Mart		Ocak - Mart		Mart		Ocak - Mart	
		Ferdi	Grup	Ferdi	Grup	Ferdi	Grup	Ferdi	Grup
SAĞLIK	BANKAYA ÖDEME	0,9%	37,8%	1,6%	32,5%	5,1%	2,8%	6,0%	3,0%
	ÇEK	0,0%	0,0%	0,0%	0,0%	0,0%	0,0%	0,0%	0,0%
	DIĞER	15,3%	0,3%	12,0%	0,8%	17,2%	0,5%	14,3%	1,0%
	EFT	0,6%	0,3%	0,5%	0,4%	2,0%	0,2%	1,7%	0,4%
	HAVALE	26,6%	2,6%	27,9%	6,5%	18,2%	4,6%	19,4%	8,7%
	HESAPTAN ÇEKİM	1,5%	0,0%	1,0%	0,0%	1,1%	0,0%	0,9%	0,0%
	KREDİ KARTI	46,9%	9,8%	47,7%	7,7%	48,5%	13,9%	49,0%	12,4%
	NAKİT	8,3%	49,3%	9,2%	52,1%	7,9%	78,1%	8,7%	74,5%
	OTOMATİK ÖDEME	0,0%	0,0%	0,0%	0,0%	0,0%	0,0%	0,0%	0,0%
	SENET	0,0%	0,0%	0,0%	0,0%	0,0%	0,0%	0,0%	0,0%
SEYAHAT	BANKAYA ÖDEME	0,3%	0,0%	0,4%	0,0%	0,0%	0,0%	0,0%	0,0%
	ÇEK	0,0%	0,0%	0,0%	0,0%	0,0%	0,0%	0,0%	0,0%
	DIĞER	3,6%	0,1%	4,0%	0,1%	3,3%	0,6%	3,7%	0,6%
	EFT	20,5%	0,3%	14,8%	0,4%	26,2%	0,0%	22,7%	0,0%
	HAVALE	0,0%	0,0%	0,0%	0,0%	0,0%	0,0%	0,0%	0,0%
	HESAPTAN ÇEKİM	1,0%	0,0%	1,2%	0,0%	0,5%	0,0%	1,0%	0,0%
	KREDİ KARTI	9,6%	8,0%	10,3%	9,3%	13,2%	8,8%	15,1%	11,8%
	NAKİT	64,9%	91,6%	69,2%	90,2%	56,8%	90,5%	57,4%	87,5%
	OTOMATİK ÖDEME	0,0%	0,0%	0,0%	0,0%	0,0%	0,0%	0,1%	0,0%
SAĞLIK ACİL SAĞLIK	BANKAYA ÖDEME	3,3%	0,0%	2,8%	0,0%	1,8%	0,0%	1,6%	0,0%
	DIĞER	0,0%	0,0%	0,0%	0,0%	0,0%	0,0%	0,0%	0,0%
	EFT	0,0%	0,0%	0,0%	0,0%	0,0%	0,0%	0,0%	0,0%
	HAVALE	0,0%	0,0%	0,0%	0,1%	0,0%	0,0%	0,0%	0,0%
	HESAPTAN ÇEKİM	0,1%	0,0%	0,0%	0,0%	0,0%	0,0%	0,0%	0,0%
	KREDİ KARTI	53,3%	96,9%	63,7%	96,8%	51,4%	90,4%	51,7%	91,5%
	NAKİT	14,0%	3,1%	7,8%	3,2%	7,0%	9,6%	8,0%	8,5%
	OTOMATİK ÖDEME	29,4%	0,0%	25,6%	0,0%	39,7%	0,0%	38,6%	0,0%
GÜNDELİK HASTANE TAZMİNATI	NAKİT	100,0%	0,0%	100,0%	0,0%	100,0%	0,0%	100,0%	0,0%
HASTALIK	BANKAYA ÖDEME	0,2%	0,0%	0,1%	0,0%	0,1%	0,0%	0,1%	0,0%
	DIĞER	0,0%	0,0%	0,0%	0,0%	0,0%	0,0%	0,0%	0,0%
	EFT	0,0%	0,0%	0,0%	0,0%	0,0%	0,0%	0,0%	0,0%
	HAVALE	39,3%	0,0%	32,0%	0,0%	20,2%	0,0%	19,9%	0,0%
	HESAPTAN ÇEKİM	0,5%	0,0%	1,0%	0,0%	0,3%	0,0%	0,4%	0,0%
	KREDİ KARTI	31,9%	0,0%	40,3%	0,0%	34,0%	0,0%	32,4%	0,0%





**Tablo 3: Yenileme Yapısına Göre Yazılan Poliçe Adetleri Dağılımı**

\*Verilerin Son Güncellenme Tarihi: 21.05.2015 03:19

ÜRÜN GRUBU	YENİLEME TİPİ	2012				2013			
		Mart		Ocak - Mart		Mart		Ocak - Mart	
		Ferdi	Grup	Ferdi	Grup	Ferdi	Grup	Ferdi	Grup
SAĞLIK	Geçiş	1,7%	0,0%	1,9%	0,0%	3,2%	0,1%	2,4%	0,1%
	Yeni İş	42,4%	62,9%	45,7%	61,2%	31,1%	90,0%	34,0%	77,5%
	Yenileme	55,9%	37,1%	52,4%	38,7%	65,6%	9,9%	63,5%	22,4%
SEYAHAT	Geçiş	0,1%	0,0%	0,1%	0,0%	0,8%	0,0%	0,8%	0,0%
	Yeni İş	93,9%	94,9%	93,7%	94,8%	89,1%	97,7%	89,1%	97,1%
	Yenileme	6,0%	5,1%	6,3%	5,2%	10,1%	2,3%	10,2%	2,9%
SAĞLIK ACİL SAĞLIK	Geçiş	0,0%	0,0%	0,0%	0,0%	0,0%	0,0%	0,0%	0,0%
	Yeni İş	90,5%	82,5%	92,0%	84,1%	85,2%	77,4%	84,8%	67,7%
	Yenileme	9,5%	17,5%	8,0%	15,9%	14,8%	22,6%	15,2%	32,3%
GÜNDELİK HASTANE TAZMİNATI	Yeni İş	100,0%	0,0%	100,0%	0,0%	100,0%	0,0%	100,0%	0,0%
HASTALIK	Geçiş	0,0%	0,0%	0,0%	0,0%	0,0%	0,0%	0,0%	0,0%
	Yeni İş	94,7%	0,0%	96,3%	0,0%	95,7%	0,0%	94,7%	0,0%
	Yenileme	5,3%	0,0%	3,7%	0,0%	4,3%	0,0%	5,3%	0,0%

**Tablo 4: Sağlık Sigortalarında Yenileme Yılına Göre Yazılan Poliçe Adedi Dağılımı**

\*Verilerin Son Güncellenme Tarihi: 21.05.2015 03:19

ÜRÜN GRUBU	YENİLEME YILI	2012				2013			
		Mart		Ocak - Mart		Mart		Ocak - Mart	
		Ferdi	Grup	Ferdi	Grup	Ferdi	Grup	Ferdi	Grup
SAĞLIK	0-4	82,5%	83,4%	82,5%	82,4%	77,4%	96,4%	77,4%	91,5%
	5-10	11,8%	15,9%	11,7%	16,9%	15,6%	2,8%	15,7%	7,5%
	11-20	5,6%	0,5%	5,6%	0,5%	6,7%	0,6%	6,6%	0,8%
	20<	0,1%	0,2%	0,2%	0,1%	0,3%	0,2%	0,3%	0,1%

**Tablo 5: Vade Yapısına Göre Yazılan Poliçe Adedi Dağılımı**

\*Verilerin Son Güncellenme Tarihi: 21.05.2015 03:19

ÜRÜN GRUBU	VADE SÜRESİ (AY)	2012				2013			
		Mart		Ocak - Mart		Mart		Ocak - Mart	
		Ferdi	Grup	Ferdi	Grup	Ferdi	Grup	Ferdi	Grup
SAĞLIK	1	27,7%	15,8%	28,9%	16,4%	20,2%	18,3%	20,9%	18,9%
	2-6	12,5%	47,4%	12,4%	48,1%	13,8%	52,2%	14,0%	52,0%
	7-12	59,8%	36,7%	58,7%	35,5%	65,9%	29,4%	65,0%	29,1%
SEYAHAT	1	99,3%	99,9%	98,8%	99,9%	99,0%	99,9%	98,9%	99,9%
	2-6	0,5%	0,0%	1,0%	0,1%	0,8%	0,1%	0,9%	0,1%
	7-12	0,2%	0,1%	0,2%	0,0%	0,2%	0,0%	0,2%	0,0%
SAĞLIK ACİL SAĞLIK	1	58,0%	0,6%	48,9%	0,6%	59,0%	0,4%	59,0%	0,2%
	2-6	3,7%	0,6%	3,6%	0,9%	2,5%	0,2%	2,3%	0,6%
	7-12	38,3%	98,9%	47,5%	98,5%	38,6%	99,3%	38,7%	99,2%
GÜNDELİK HASTANE TAZMİNATI	1	100,0%	0,0%	100,0%	0,0%	100,0%	0,0%	100,0%	0,0%
HASTALIK	1	94,2%	0,0%	92,7%	0,0%	96,0%	0,0%	94,3%	0,0%
	2-6	4,3%	0,0%	6,9%	0,0%	3,1%	0,0%	3,9%	0,0%
	7-12	1,5%	0,0%	0,4%	0,0%	0,9%	0,0%	1,7%	0,0%

**Tablo 6: Döviz Tipine Göre Yazılan Poliçe Adedi Dağılımı**

\*Verilerin Son Güncellenme Tarihi: 21.05.2015 03:19

ÜRÜN GRUBU	DÖVİZ TİPİ	2012				2013			
		Mart		Ocak - Mart		Mart		Ocak - Mart	
		Ferdi	Grup	Ferdi	Grup	Ferdi	Grup	Ferdi	Grup
SAĞLIK	TRY	99,6%	99,9%	99,6%	100,0%	99,6%	100,0%	99,6%	100,0%
	USD	0,4%	0,1%	0,4%	0,0%	0,4%	0,0%	0,4%	0,0%
SEYAHAT	EUR	43,9%	72,3%	48,3%	77,0%	49,0%	67,3%	50,2%	69,8%
	TRY	55,6%	27,3%	51,2%	22,3%	50,4%	32,3%	49,3%	29,3%
	USD	0,5%	0,4%	0,6%	0,6%	0,5%	0,4%	0,5%	0,9%
SAĞLIK ACİL SAĞLIK	EUR	0,0%	0,0%	0,0%	0,0%	0,0%	0,0%	0,0%	0,0%
	TRY	100,0%	100,0%	100,0%	100,0%	100,0%	99,9%	100,0%	100,0%
	USD	0,0%	0,0%	0,0%	0,0%	0,0%	0,1%	0,0%	0,0%
GÜNDELİK HASTANE TAZMİNATI	TRY	100,0%	0,0%	100,0%	0,0%	100,0%	0,0%	100,0%	0,0%
HASTALIK	EUR	0,0%	0,0%	0,0%	0,0%	0,0%	0,0%	0,0%	0,0%
	TRY	99,8%	0,0%	99,8%	0,0%	99,8%	0,0%	99,9%	0,0%
	USD	0,1%	0,0%	0,1%	0,0%	0,1%	0,0%	0,1%	0,0%



**Tablo 7: 2013 Yılı İllere Göre Yazılan Poliçe Adedi Dağılımı****( 2013 Ocak - 2013 Mart verisi kullanılmıştır.)**

\*Verilerin Son Güncellenme Tarihi: 21.05.2015 03:19

İL	SAĞLIK		SEYAHAT		SAĞLIK ACİL SAĞLIK		HASTALIK
	Ferdi	Grup	Ferdi	Grup	Ferdi	Grup	Ferdi
ADANA	1.433	140	3.263	79	1.057	93	1.504
ADİYAMAN	64	3	215	0	108	7	112
AFYON	242	6	447	60	147	12	515
AĞRI	30	5	124	0	17	3	66
AKSARAY	95	3	652	181	255	12	294
AMASYA	108	7	143	2	84	6	147
ANKARA	8.524	673	20.244	791	2.903	186	3.571
ANTALYA	3.280	116	8.023	78	1.925	128	2.960
ARDAHAN	2	0	65	0	15	0	22
ARTVİN	56	1	84	1	50	3	265
AYDIN	610	46	1.516	118	748	33	926
BALIKESİR	869	58	3.176	98	608	44	851
BARTIN	59	10	105	1	75	7	276
BATMAN	87	5	275	0	99	1	44
BAYBURT	2	1	67	0	8	0	13
BİLECİK	75	7	132	1	223	3	164
BİNGÖL	24	1	115	1	30	2	12
BİTLİS	18	1	176	1	16	1	11
BOLU	187	13	326	6	201	15	303
BURDUR	111	2	233	2	76	9	132
BURSA	4.078	344	5.362	337	2.490	102	3.893
ÇANAKKALE	391	30	354	4	346	23	552
ÇANKIRI	41	0	44	0	19	2	90
ÇORUM	72	10	206	22	253	15	334
DENİZLİ	851	47	1.041	64	535	39	1.008
DİYARBAKIR	174	11	1.402	2	394	27	243
DÜZCE	179	15	403	7	178	12	341
EDİRNE	400	11	2.074	142	243	26	462
ELAZIĞ	156	6	296	0	108	6	198
ERZİNCAN	46	3	169	0	109	4	161
ERZURUM	283	16	449	2	210	8	485
ESKİŞEHİR	1.054	62	1.139	241	432	29	937
GAZİANTEP	997	33	1.569	12	674	61	1.631

**Tablo 7: 2013 Yılı İllere Göre Yazılan Poliçe Adedi Dağılımı****( 2013 Ocak - 2013 Mart verisi kullanılmıştır.)**

\*Verilerin Son Güncellenme Tarihi: 21.05.2015 03:19

	SAĞLIK		SEYAHAT		SAĞLIK ACİL SAĞLIK		HASTALIK
GİRESUN	193	8	274	0	258	14	313
GİRNE (KIBRIS)	6	0	0	0	0	0	16
GÜMÜŞHANE	5	2	71	0	13	0	79
GÜZELYURT (KIBRIS)	0	0	0	0	0	0	0
HAKKARİ	13	2	181	0	6	0	32
HATAY	479	21	1.536	29	368	36	683
İÇEL	1.251	34	1.785	287	749	65	1.294
İĞDIR	8	2	103	1	37	1	22
ISPARTA	166	3	404	2	128	17	330
İSTANBUL	65.848	7.563	145.007	6.123	12.105	868	13.890
İZMİR	6.593	954	23.198	4.638	3.235	176	3.807
K.MARAŞ	145	10	566	20	265	16	376
KARABÜK	55	6	139	1	109	8	273
KARAMAN	266	2	288	0	227	5	156
KARS	36	6	227	0	28	0	188
KASTAMONU	132	5	89	0	88	7	432
KAYSERİ	411	27	1.201	21	992	25	1.038
KİLİS	17	1	108	0	20	2	73
KIRIKKALE	54	1	142	0	55	10	159
KIRKLARELİ	342	27	543	37	209	17	720
KİRŞEHİR	35	3	209	0	44	5	222
KOCAELİ	2.373	249	2.572	102	1.090	91	2.142
KONYA	1.091	33	1.495	25	691	54	1.423
KÜTAHYA	165	11	258	30	296	13	435
LEFKOŞE (KIBRIS)	48	1	0	0	1	0	36
MAGUSA (KIBRIS)	0	0	0	0	0	0	8
MALATYA	115	6	337	0	67	13	248
MANİSA	654	61	1.080	9	627	38	796
MARDİN	143	8	462	1	111	8	157
MUĞLA	2.000	183	1.643	25	1.069	97	1.474
MUŞ	16	2	90	0	26	2	39
NEVŞEHİR	74	3	282	0	180	9	238
NİGDE	87	3	80	2	134	6	184
ORDU	369	21	324	3	385	12	377

**Tablo 7: 2013 Yılı İllere Göre Yazılan Poliçe Adedi Dağılımı**

( 2013 Ocak - 2013 Mart verisi kullanılmıştır.)

\*Verilerin Son Güncellenme Tarihi: 21.05.2015 03:19

	SAĞLIK		SEYAHAT		SAĞLIK ACİL SAĞLIK		HASTALIK
OSMANİYE	195	4	237	0	95	9	141
RİZE	116	9	281	5	191	4	627
SAKARYA	924	64	762	15	715	37	1.211
SAMSUN	462	40	1.062	7	530	29	768
ŞANLIURFA	343	10	336	8	447	23	285
SİİRT	9	1	97	0	21	0	40
SİNOP	48	4	118	0	47	3	65
ŞIRNAK	7	2	171	0	27	0	49
SİVAS	78	5	238	3	103	8	104
TEKİRDAĞ	1.247	83	1.169	248	465	49	1.531
TOKAT	85	15	159	1	132	8	286
TRABZON	374	26	962	4	433	22	716
TUNCELİ	7	1	73	0	6	0	25
UŞAK	357	4	253	6	448	16	175
VAN	98	9	707	0	42	4	110
YALOVA	229	20	339	5	155	14	344
YOZGAT	32	7	183	16	50	2	206
YURTDIŞI	363	5	446	1	9	0	6
ZONGULDAK	346	19	356	3	267	14	554

**Tablo 8: Poliçe Durumuna Göre Yıllar Bazında Yazılan Poliçe Adedi Dağılımı**

**(2009 Ocak - 2013 Mart verisi kullanılmıştır.**

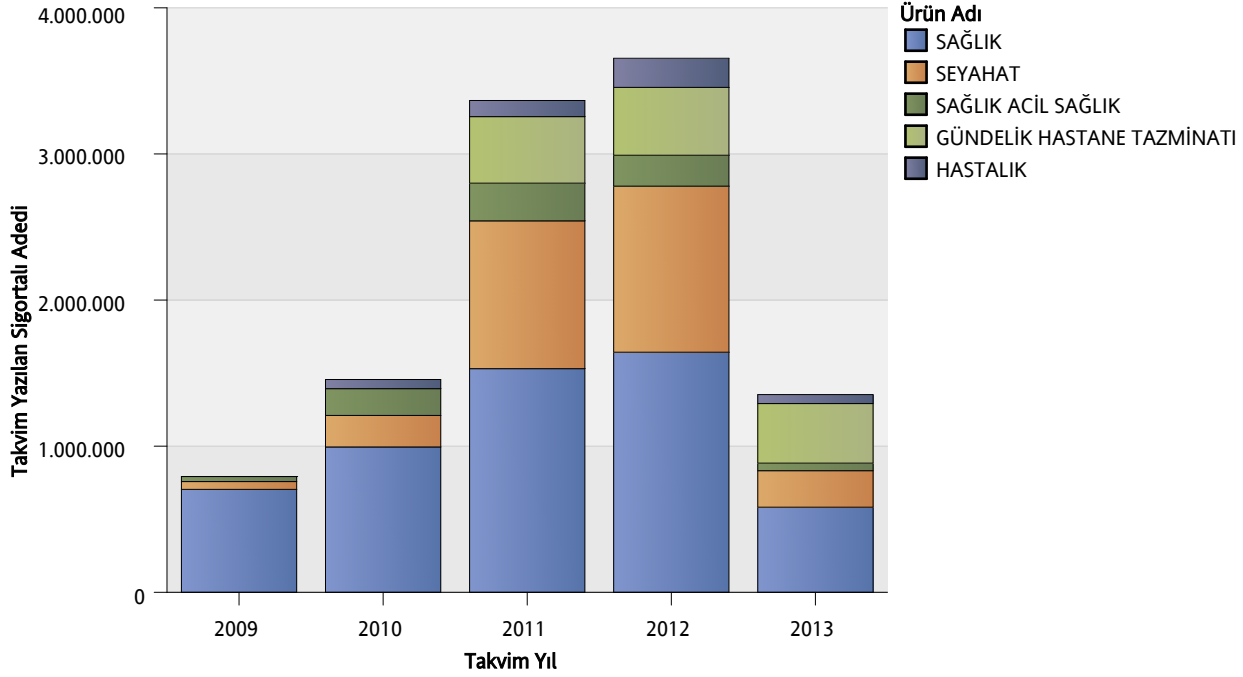
\*Verilerin Son Güncellenme Tarihi: 21.05.2015 03:19

		2009	2010	2011	2012	2013
GÜNDELİK HASTANE TAZMİNATI	İPTAL	0,0%	0,0%	0%	1%	0%
	MERİ	0,0%	0,0%	100%	99%	100%
HASTALIK	İPTAL	58%	28%	20%	10%	11%
	MERİ	42%	72%	80%	90%	89%
SAĞLIK	İPTAL	15%	12%	9%	11%	10%
	MERİ	85%	88%	91%	89%	90%
SAĞLIK ACİL SAĞLIK	İPTAL	14%	18%	21%	19%	18%
	MERİ	86%	82%	79%	81%	82%
SEYAHAT	İPTAL	5%	7%	7%	7%	7%
	MERİ	95%	93%	93%	93%	93%
TAMAMLAYICI SAĞLIK	MERİ	100%	0,0%	0,0%	0,0%	0,0%

## Grafik 1: Yazılan Sigortalı Sayısı Dağılımı

(2009 Ocak - 2013 Mart verisi kullanılmıştır.)

\*Verilerin Son Güncellenme Tarihi: 21.05.2015 03:19

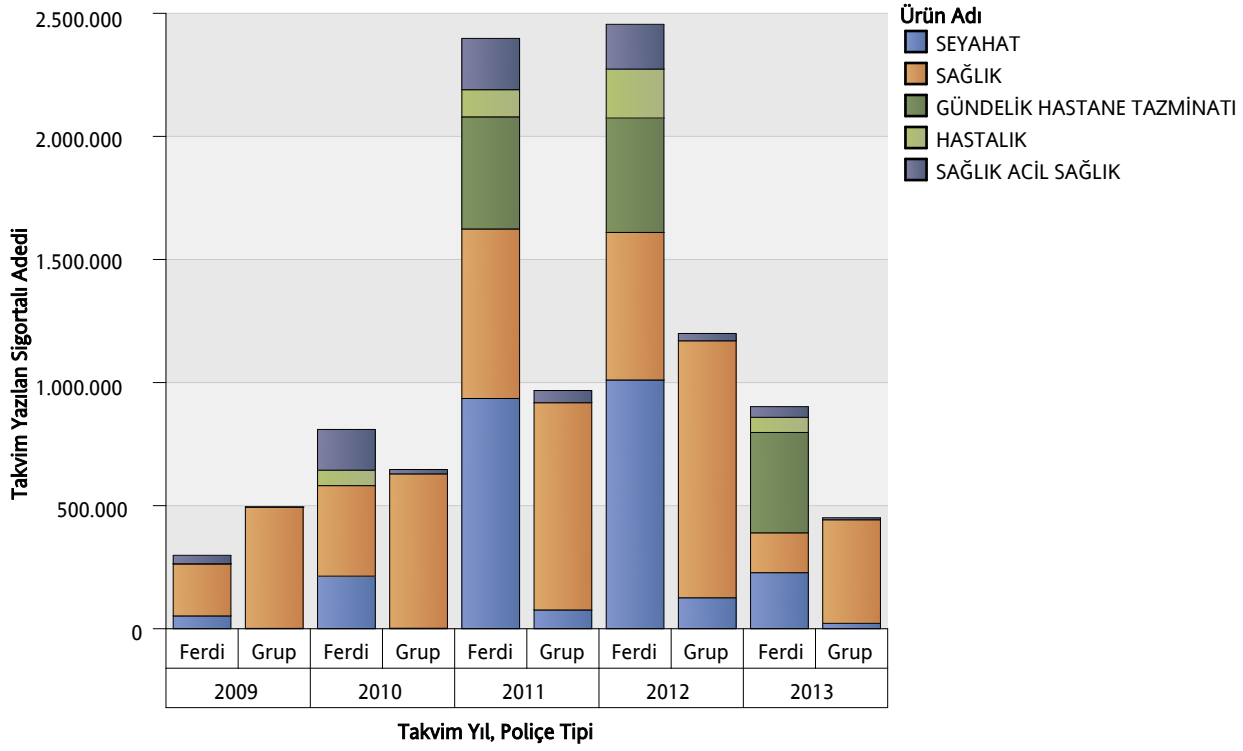


ÜRÜN GRUBU	2009	2010	2011	2012	2013
SAĞLIK	704.433	994.747	1.530.585	1.643.179	582.611
SEYAHAT	53.526	215.688	1.011.635	1.136.414	249.674
SAĞLIK ACİL SAĞLIK	34.352	183.263	257.789	211.523	51.678
GÜNDELİK HASTANE TAZMİNATI	0	0	455.398	464.536	407.667
HASTALIK	83	62.708	110.311	199.056	61.568

## Grafik 2: Ürün Grubu ve Poliçe Tipine Göre Yazılan Sigortalı Sayısı Dağılımı

(2009 Ocak - 2013 Mart verisi kullanılmıştır.)

\*Verilerin Son Güncellenme Tarihi: 21.05.2015 03:19

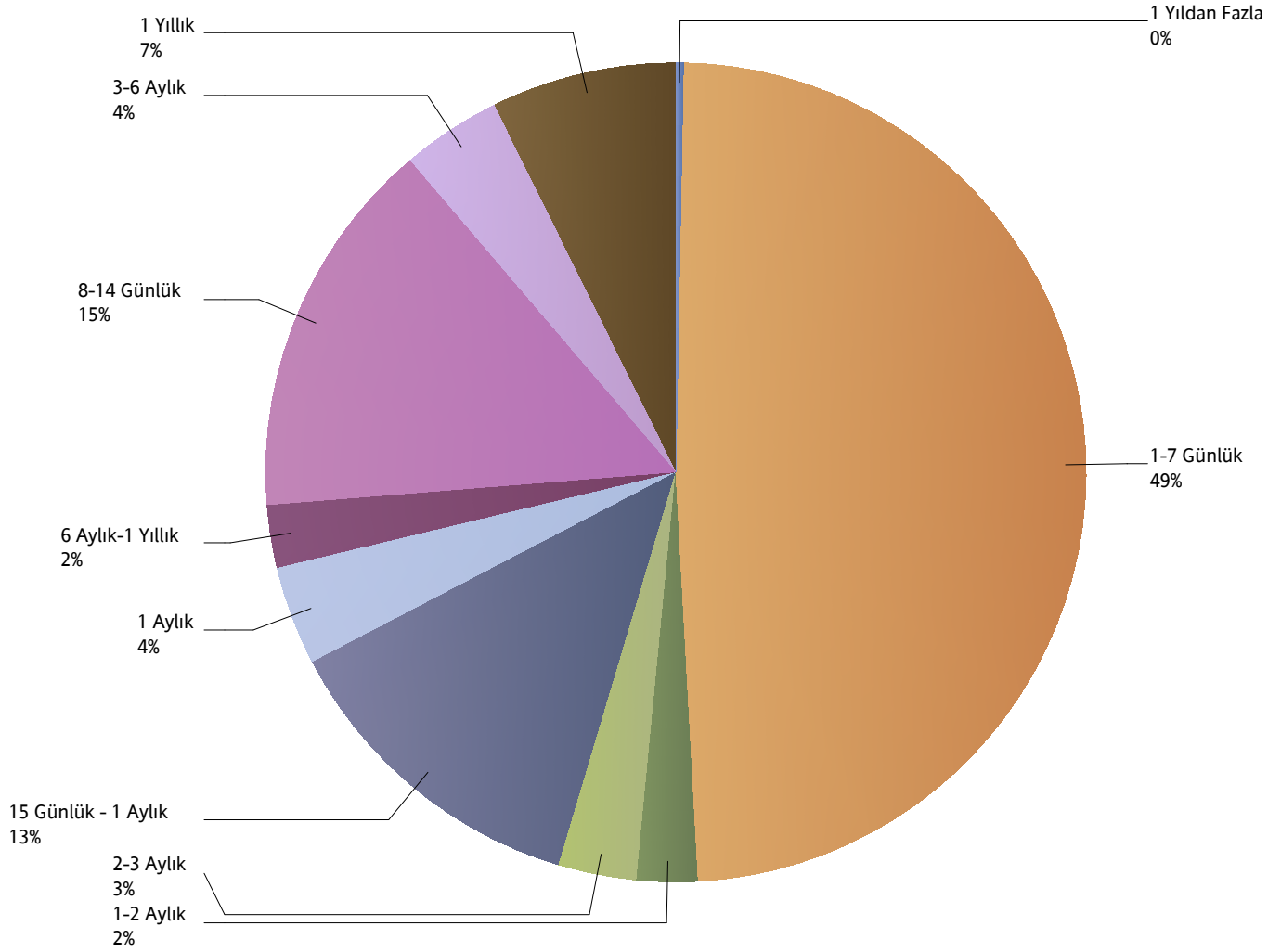


ÜRÜN GRUBU	2009		2010		2011		2012		2013	
	Ferdî	Grup	Ferdî	Grup	Grup	Ferdî	Ferdî	Grup	Ferdî	Grup
SAĞLIK	211.669	492.764	367.722	627.025	841.919	688.666	599.375	1.043.804	161.851	420.760
SEYAHAT	52.122	1.404	213.668	2.020	76.332	935.303	1.010.527	125.887	227.798	21.876
SAĞLIK ACİL SAĞLIK	34.351	1	165.439	17.824	49.407	208.382	181.757	29.766	43.403	8.275
GÜNDELİK HASTANE TAZMİNATI	0	0	0	0	0	455.398	464.536	0	407.667	0
HASTALIK	83	0	62.708	0	0	110.311	199.056	0	61.568	0

### Grafik 3: Yazılan Seyahat Sigortalarında Vade Dağılımı

( 2013 Ocak - 2013 Mart verisi kullanılmıştır.)

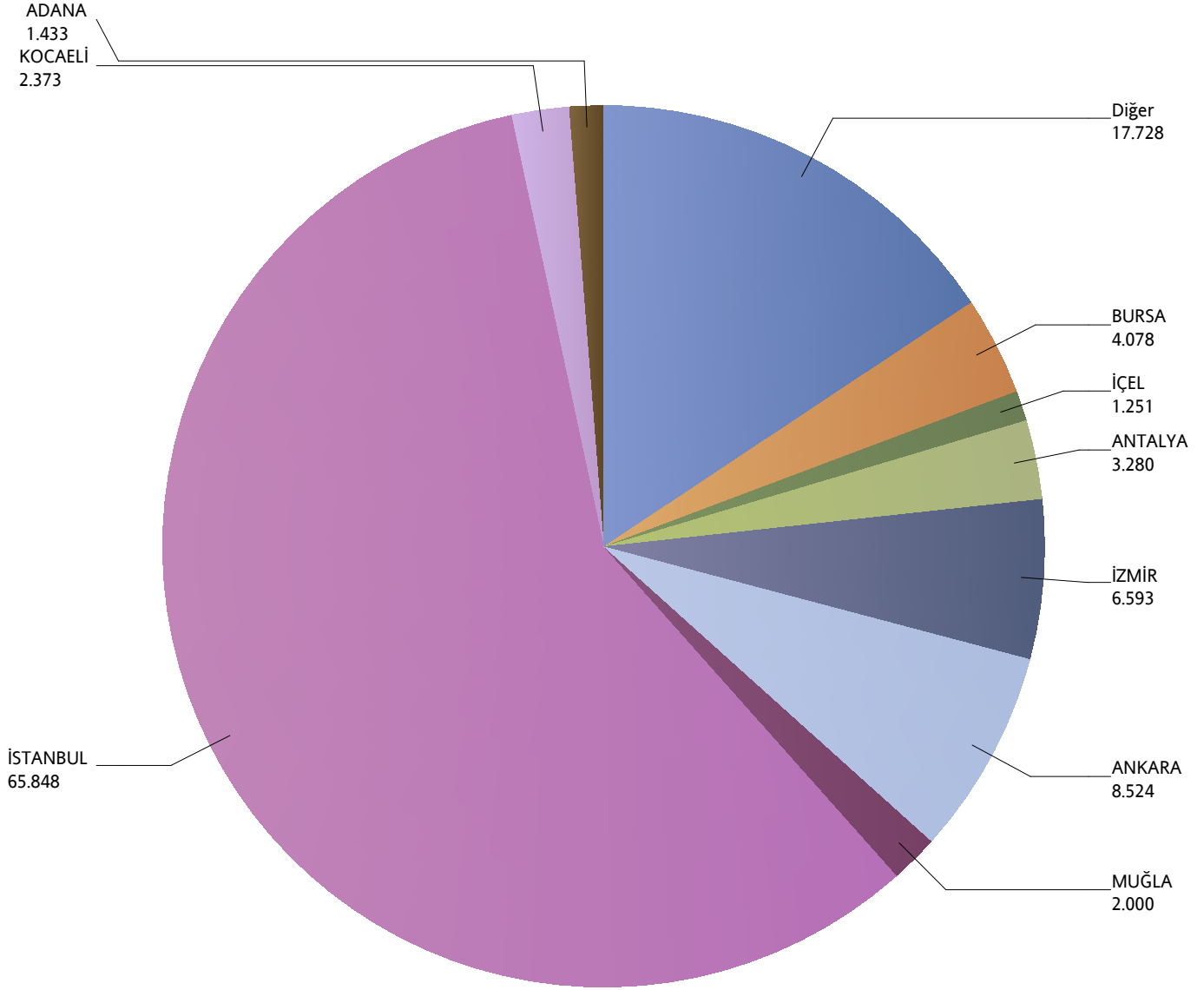
\*Verilerin Son Güncellenme Tarihi: 21.05.2015 03:19



**Grafik 4: Yazılan Bireysel Sağlık Sigortaları Poliçe Adetlerinin 2013 Yılı İller Dağılımı**

( 2013 Ocak - 2013 Mart verisi kullanılmıştır.)

\*Verilerin Son Güncellenme Tarihi: 21.05.2015 03:19

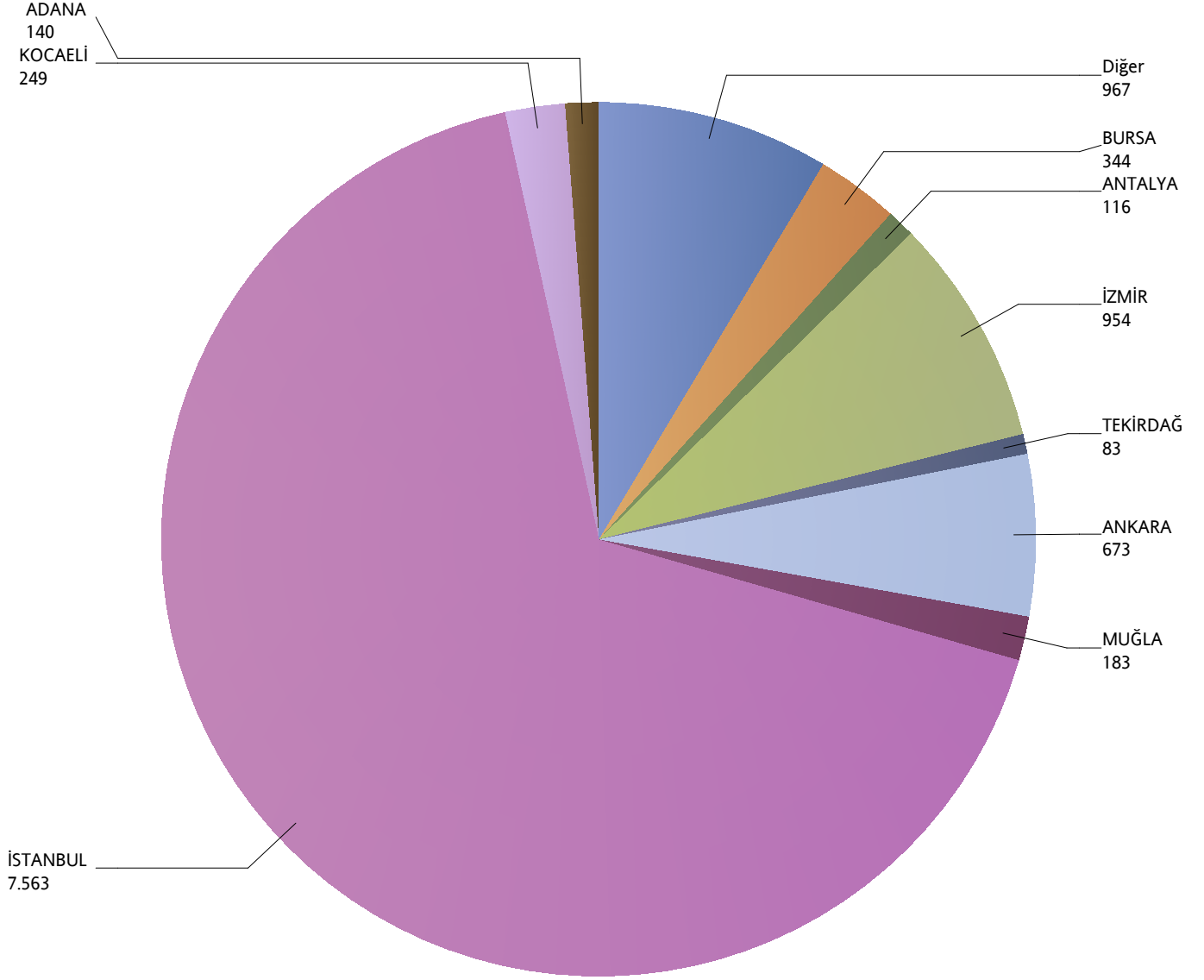




## Grafik 5: Yazılan Kurumsal Sağlık Sigortaları Poliçe Adetlerinin 2013 Yılı İller Dağılımı

( 2013 Ocak - 2013 Mart verisi kullanılmıştır.)

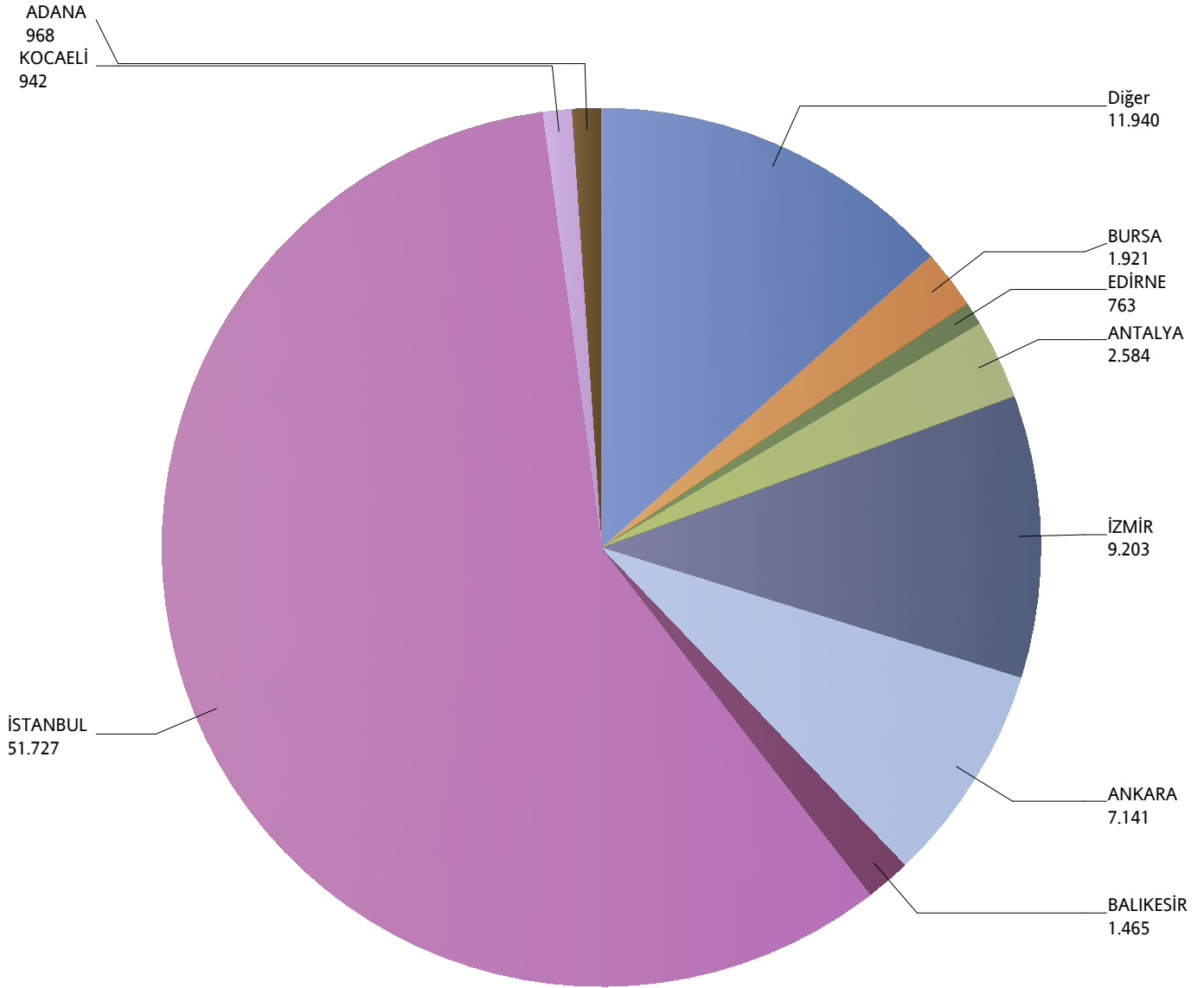
\*Verilerin Son Güncellenme Tarihi: 21.05.2015 03:19



## Grafik 6: Yazılan Bireysel Seyahat Sigortaları Poliçe Adetlerinin 2013 Yılı İller Dağılımı

( 2013 Ocak - 2013 Mart verisi kullanılmıştır.)

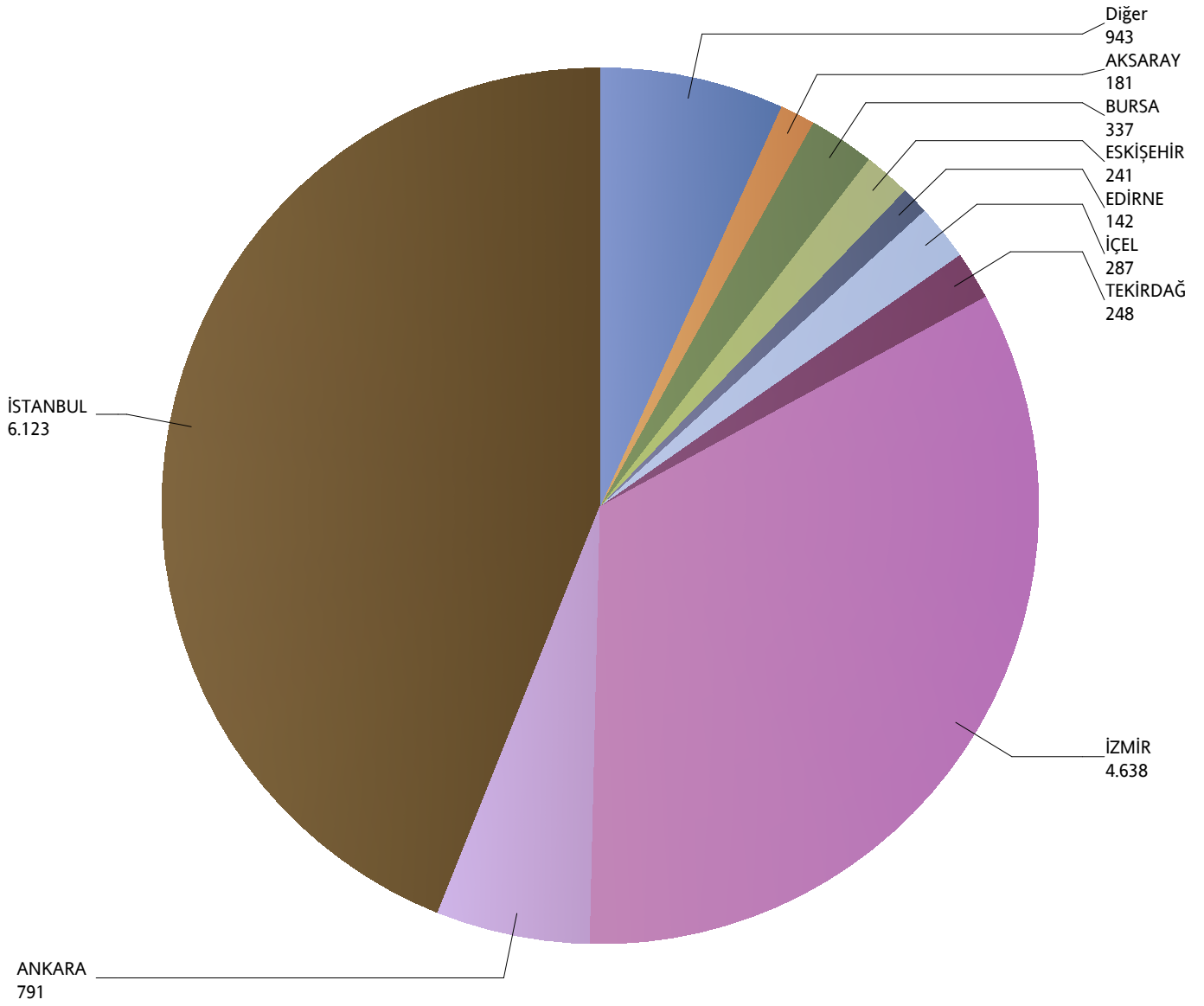
\*Verilerin Son Güncellenme Tarihi: 21.05.2015 03:19



## Grafik 7: Yazılan Kurumsal Seyahat Sigortaları Poliçe Adetlerinin 2013 Yılı İller Dağılımı

( 2013 Ocak - 2013 Mart verisi kullanılmıştır.)

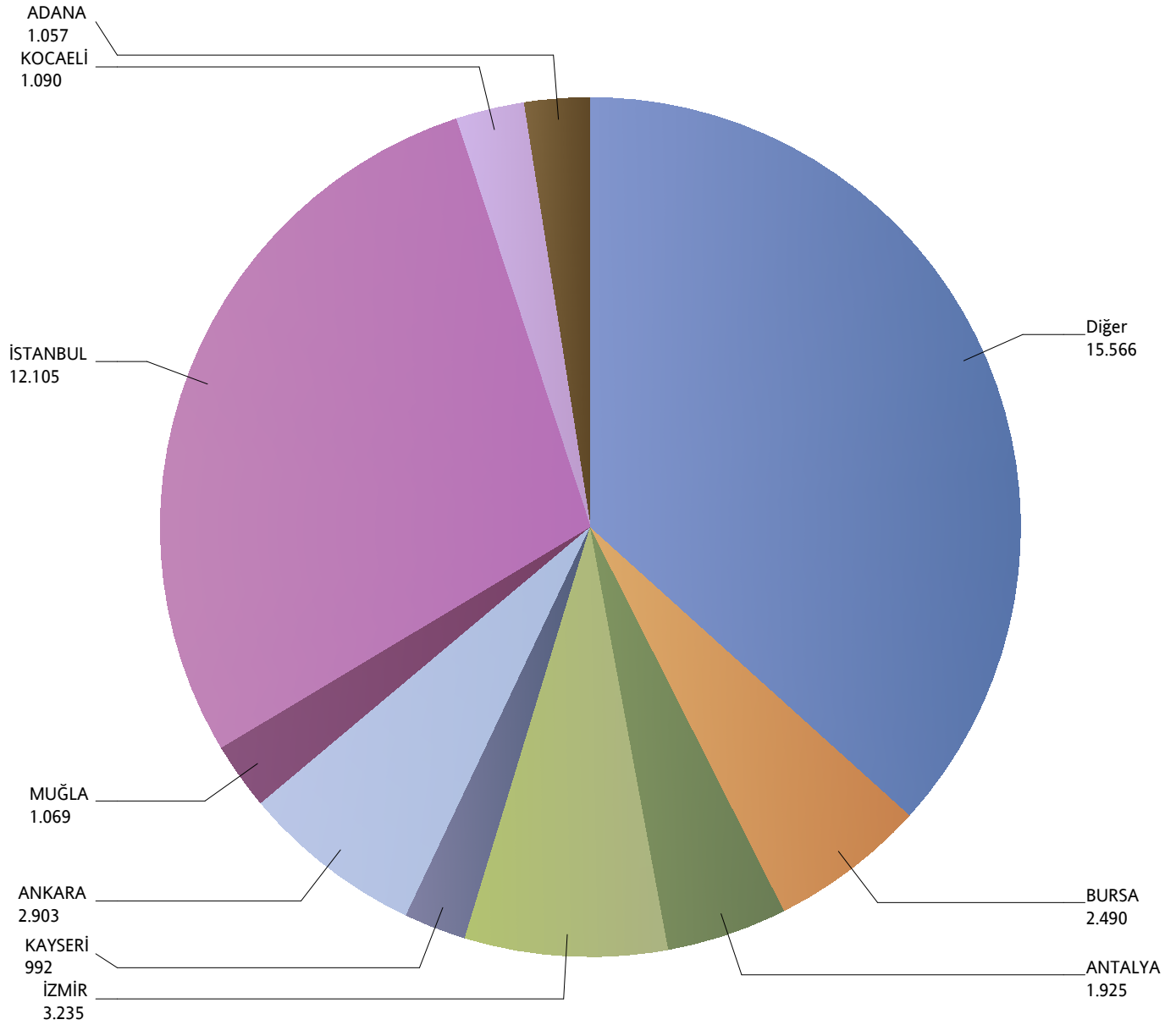
\*Verilerin Son Güncellenme Tarihi: 21.05.2015 03:19



## Grafik 8: Yazılan Bireysel Acil Sağlık Sigortaları Poliçe Adetlerinin 2013 Yılı İller Dağılımı

( 2013 Ocak - 2013 Mart verisi kullanılmıştır.)

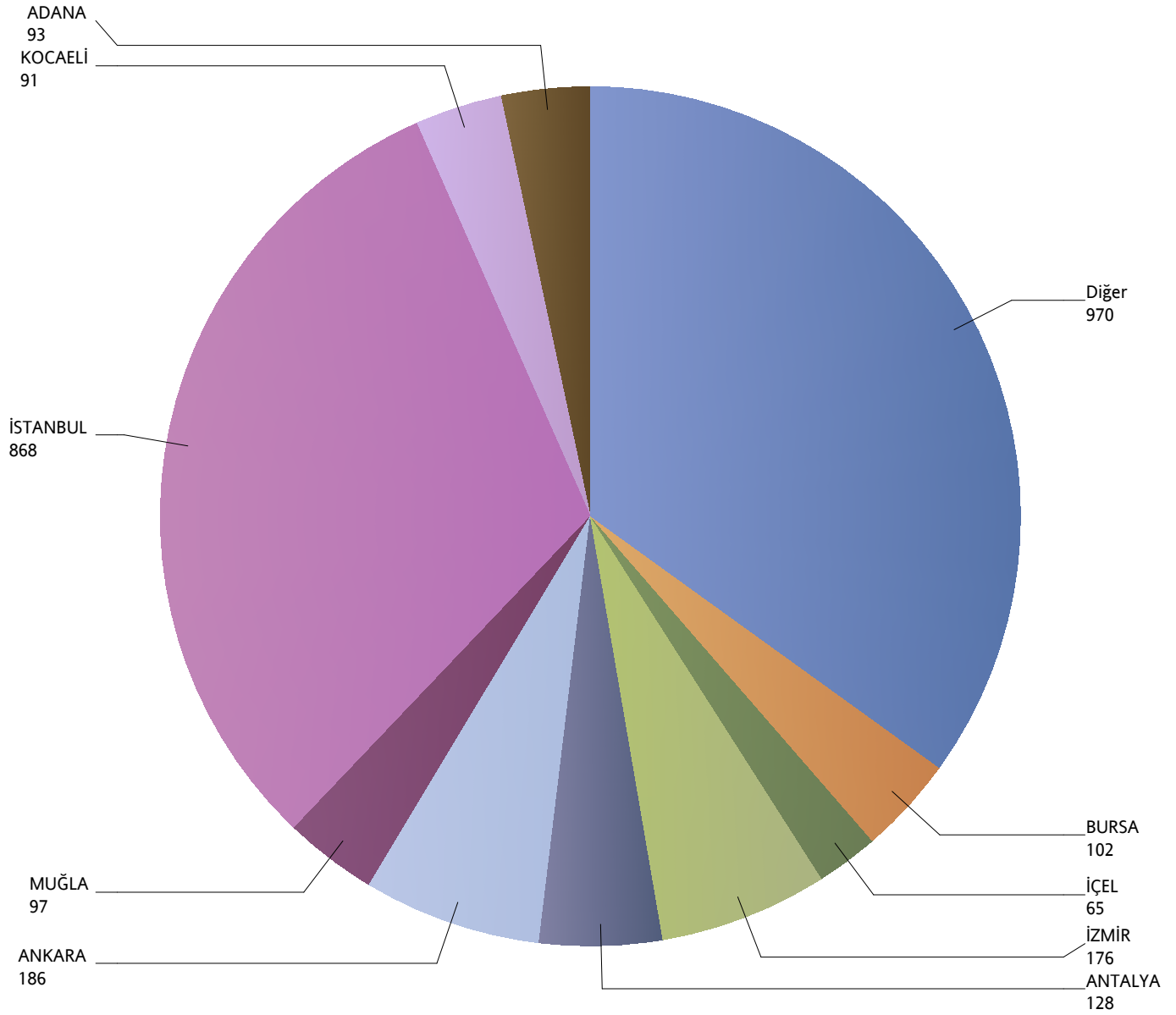
\*Verilerin Son Güncellenme Tarihi: 21.05.2015 03:19



## Grafik 9: Yazılan Kurumsal Acil Seyahat Sigortaları Poliçe Adetlerinin 2013 Yılı İller Dağılımı

( 2013 Ocak - 2013 Mart verisi kullanılmıştır.)

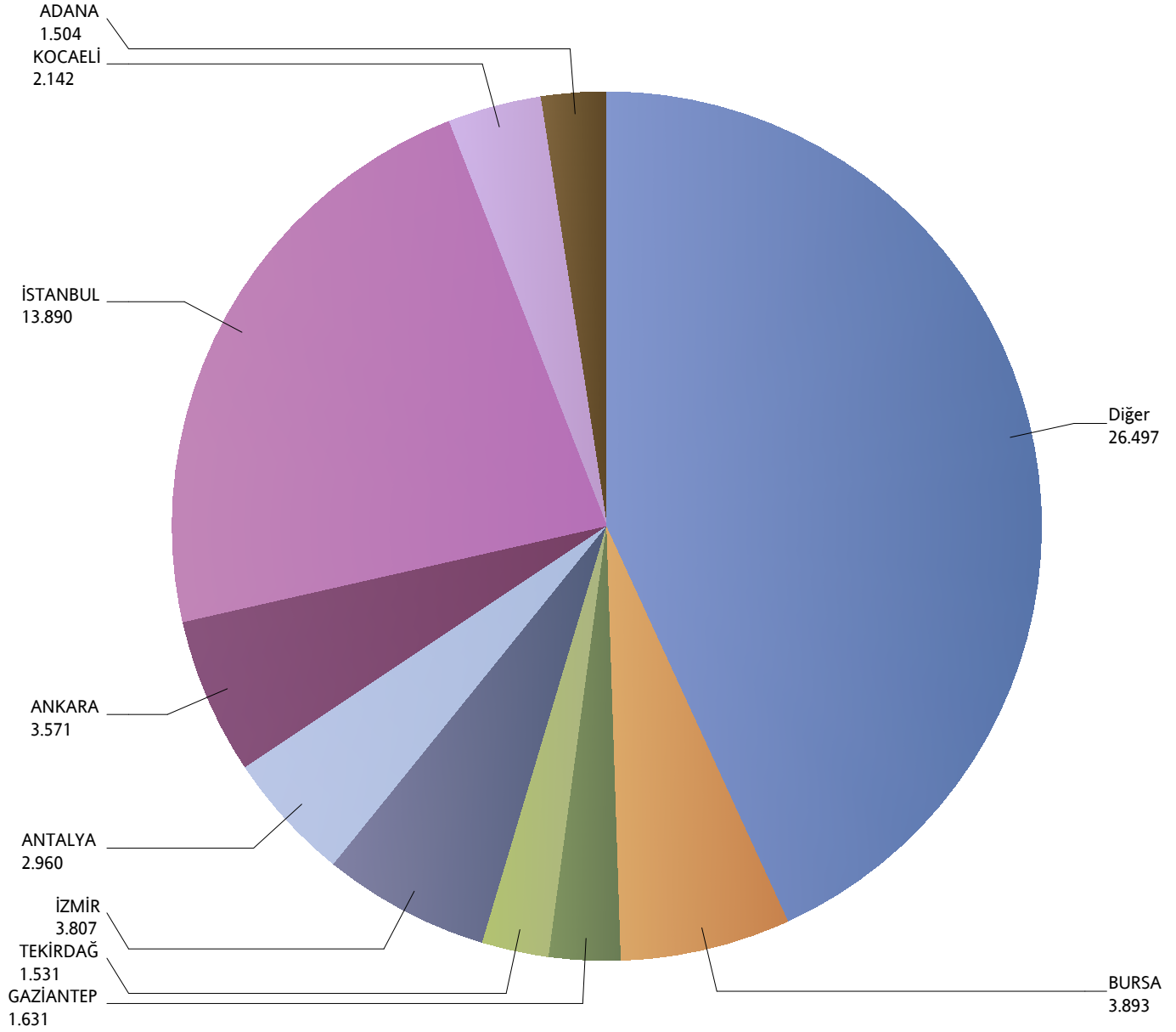
\*Verilerin Son Güncellenme Tarihi: 21.05.2015 03:19



## Grafik 10: Yazılan Bireysel Hastalık Sigortaları Poliçe Adetlerinin 2013 Yılı İller Dağılımı

( 2013 Ocak - 2013 Mart verisi kullanılmıştır.)

\*Verilerin Son Güncellenme Tarihi: 21.05.2015 03:19



## Grafik 11: Yazılan Bireysel Gündelik Hastane Tazminatı Sigortaları Poliçe Adetlerinin 2013 Yılı İller Dağılımı

( 2013 Ocak - 2013 Mart verisi kullanılmıştır.)

\*Verilerin Son Güncellenme Tarihi: 21.05.2015 03:19

