

Ekim
2013

SAGMER İstatistikleri



Sigorta
Bilgi ve Gözetim
Merkezi

Tablo 2: Pazarlama Yöntemine Göre Yazılan Poliçe Adedi Dağılımı

*Verilerin Son Güncellenme Tarihi: 21.05.2015 03:19

| ÜRÜN GRUBU | ÜRETİM KAYNAĞI | 2012 | | | | 2013 | | | |
|----------------------------|----------------|--------|-------|-------------|-------|--------|-------|-------------|-------|
| | | Ekim | | Ocak - Ekim | | Ekim | | Ocak - Ekim | |
| | | Ferdi | Grup | Ferdi | Grup | Ferdi | Grup | Ferdi | Grup |
| SAĞLIK | ACENTE | 53,8% | 79,4% | 47,8% | 76,4% | 49,4% | 64,3% | 51,1% | 65,3% |
| | ATM | 0,0% | 0,0% | 0,0% | 0,0% | 0,0% | 0,0% | 0,0% | 0,0% |
| | BANKA | 20,4% | 2,3% | 21,9% | 2,4% | 28,2% | 4,2% | 23,5% | 3,1% |
| | BROKER | 3,6% | 12,0% | 3,5% | 11,3% | 4,3% | 23,9% | 4,0% | 18,0% |
| | ÇAĞRI MERKEZİ | 0,0% | 0,0% | 2,1% | 0,2% | 0,0% | 0,0% | 0,1% | 0,0% |
| | DİĞER | 0,0% | 0,0% | 0,0% | 0,0% | 0,0% | 0,0% | 0,0% | 0,0% |
| | DİREKT | 9,4% | 6,2% | 9,0% | 9,8% | 7,1% | 7,7% | 9,2% | 13,5% |
| | SATIŞ OFİSİ | 0,3% | 0,1% | 0,1% | 0,0% | 0,2% | 0,0% | 0,2% | 0,0% |
| | WEB | 12,5% | 0,0% | 15,6% | 0,0% | 10,9% | 0,0% | 12,0% | 0,0% |
| SEYAHAT | ACENTE | 76,5% | 93,6% | 75,6% | 91,5% | 83,8% | 65,7% | 79,3% | 88,3% |
| | ATM | 0,0% | 0,0% | 0,0% | 0,0% | 0,0% | 0,0% | 0,0% | 0,0% |
| | BANKA | 4,3% | 0,6% | 3,8% | 0,4% | 4,9% | 1,3% | 4,2% | 0,6% |
| | BROKER | 1,7% | 0,6% | 1,8% | 0,5% | 1,4% | 0,8% | 1,2% | 0,9% |
| | ÇAĞRI MERKEZİ | 0,6% | 0,0% | 0,4% | 0,0% | 0,5% | 0,0% | 0,5% | 0,0% |
| | DİĞER | 0,0% | 0,0% | 0,0% | 0,0% | 0,0% | 0,0% | 0,0% | 0,0% |
| | DİREKT | 3,2% | 2,0% | 2,6% | 4,7% | 2,5% | 17,3% | 7,1% | 3,7% |
| | SATIŞ OFİSİ | 0,2% | 0,0% | 0,3% | 0,0% | 0,1% | 0,0% | 0,1% | 0,0% |
| | WEB | 13,6% | 3,2% | 15,6% | 2,9% | 6,8% | 14,9% | 7,6% | 6,5% |
| SAĞLIK ACIL SAĞLIK | ACENTE | 0,3% | 0,8% | 4,0% | 1,8% | 15,4% | 3,1% | 7,1% | 1,8% |
| | ATM | 0,9% | 0,0% | 1,0% | 0,0% | 0,5% | 0,0% | 0,1% | 0,0% |
| | BANKA | 92,0% | 99,0% | 83,4% | 98,1% | 73,5% | 96,9% | 80,1% | 98,2% |
| | BROKER | 4,2% | 0,0% | 3,5% | 0,0% | 6,2% | 0,0% | 6,2% | 0,0% |
| | ÇAĞRI MERKEZİ | 0,0% | 0,0% | 7,2% | 0,0% | 0,0% | 0,0% | 0,0% | 0,0% |
| | DİREKT | 2,0% | 0,2% | 0,3% | 0,0% | 2,6% | 0,0% | 5,2% | 0,1% |
| | SATIŞ OFİSİ | 0,0% | 0,0% | 0,0% | 0,0% | 0,0% | 0,0% | 0,0% | 0,0% |
| | WEB | 0,5% | 0,0% | 0,6% | 0,0% | 1,8% | 0,0% | 1,2% | 0,0% |
| TAMAMLAYICI SAĞLIK | ACENTE | 0,0% | 0,0% | 0,0% | 0,0% | 93,2% | 0,0% | 92,4% | 50,0% |
| | BANKA | 0,0% | 0,0% | 0,0% | 0,0% | 0,3% | 0,0% | 0,3% | 25,0% |
| | BROKER | 0,0% | 0,0% | 0,0% | 0,0% | 6,6% | 0,0% | 7,2% | 0,0% |
| | DİREKT | 0,0% | 0,0% | 0,0% | 0,0% | 0,0% | 0,0% | 0,1% | 25,0% |
| GÜNDELİK HASTANE TAZMİNATI | BANKA | 100,0% | 0,0% | 100,0% | 0,0% | 100,0% | 0,0% | 100,0% | 0,0% |
| HASTALIK | ACENTE | 7,9% | 0,0% | 2,3% | 0,0% | 4,1% | 0,0% | 2,7% | 0,0% |
| | ATM | 0,0% | 0,0% | 0,0% | 0,0% | 0,1% | 0,0% | 1,1% | 0,0% |
| | BANKA | 90,6% | 0,0% | 96,9% | 0,0% | 95,4% | 0,0% | 95,6% | 0,0% |

Tablo 3: Yenileme Yapısına Göre Yazılan Poliçe Adetleri Dağılımı

*Verilerin Son Güncellenme Tarihi: 21.05.2015 03:19

| ÜRÜN GRUBU | YENİLEME TİPİ | 2012 | | | | 2013 | | | |
|----------------------------|---------------|--------|-------|-------------|-------|-------|-------|-------------|--------|
| | | Ekim | | Ocak - Ekim | | Ekim | | Ocak - Ekim | |
| | | Ferdi | Grup | Ferdi | Grup | Ferdi | Grup | Ferdi | Grup |
| SAĞLIK | Geçiş | 2,0% | 0,0% | 1,9% | 0,1% | 4,7% | 0,0% | 4,2% | 0,1% |
| | Yeni İş | 43,7% | 55,6% | 42,1% | 60,3% | 32,3% | 85,4% | 35,1% | 83,2% |
| | Yenileme | 54,3% | 44,4% | 56,0% | 39,7% | 63,0% | 14,6% | 60,6% | 16,7% |
| SEYAHAT | Geçiş | 0,6% | 0,0% | 0,2% | 0,0% | 3,7% | 15,3% | 2,3% | 2,1% |
| | Yeni İş | 92,4% | 92,7% | 93,7% | 95,0% | 80,5% | 79,2% | 86,5% | 94,8% |
| | Yenileme | 7,0% | 7,3% | 6,1% | 5,0% | 15,8% | 5,5% | 11,1% | 3,2% |
| SAĞLIK ACİL SAĞLIK | Geçiş | 0,0% | 0,0% | 0,0% | 0,0% | 0,0% | 0,0% | 0,0% | 0,0% |
| | Yeni İş | 89,9% | 78,5% | 90,3% | 81,3% | 93,5% | 69,7% | 87,6% | 74,0% |
| | Yenileme | 10,1% | 21,5% | 9,7% | 18,7% | 6,5% | 30,3% | 12,4% | 26,0% |
| TAMAMLAYICI SAĞLIK | Geçiş | 0,0% | 0,0% | 0,0% | 0,0% | 4,9% | 0,0% | 1,8% | 0,0% |
| | Yeni İş | 0,0% | 0,0% | 0,0% | 0,0% | 90,4% | 0,0% | 92,6% | 100,0% |
| | Yenileme | 0,0% | 0,0% | 0,0% | 0,0% | 4,7% | 0,0% | 5,6% | 0,0% |
| GÜNDELİK HASTANE TAZMİNATI | Yeni İş | 100,0% | 0,0% | 100,0% | 0,0% | 99,9% | 0,0% | 100,0% | 0,0% |
| | Yenileme | 0,0% | 0,0% | 0,0% | 0,0% | 0,1% | 0,0% | 0,0% | 0,0% |
| HASTALIK | Geçiş | 0,0% | 0,0% | 0,0% | 0,0% | 0,0% | 0,0% | 0,0% | 0,0% |
| | Yeni İş | 97,0% | 0,0% | 97,2% | 0,0% | 96,6% | 0,0% | 97,3% | 0,0% |
| | Yenileme | 3,0% | 0,0% | 2,8% | 0,0% | 3,4% | 0,0% | 2,7% | 0,0% |

Tablo 4: Sağlık Sigortalarında Yenileme Yılına Göre Yazılan Poliçe Adedi Dağılımı

*Verilerin Son Güncellenme Tarihi: 21.05.2015 03:19

| ÜRÜN GRUBU | YENİLEME YILI | 2012 | | | | 2013 | | | |
|------------|---------------|-------|-------|-------------|-------|-------|-------|-------------|-------|
| | | Ekim | | Ocak - Ekim | | Ekim | | Ocak - Ekim | |
| | | Ferdi | Grup | Ferdi | Grup | Ferdi | Grup | Ferdi | Grup |
| SAĞLIK | 0-4 | 80,0% | 78,2% | 80,9% | 81,7% | 80,9% | 93,4% | 79,7% | 93,5% |
| | 5-10 | 12,2% | 21,5% | 12,7% | 17,9% | 12,5% | 5,6% | 13,9% | 5,7% |
| | 11-20 | 7,4% | 0,3% | 6,2% | 0,4% | 6,2% | 0,9% | 6,1% | 0,7% |
| | 20< | 0,3% | 0,0% | 0,2% | 0,1% | 0,3% | 0,1% | 0,3% | 0,1% |

Tablo 5: Vade Yapısına Göre Yazılan Poliçe Adedi Dağılımı

*Verilerin Son Güncellenme Tarihi: 21.05.2015 03:19

| ÜRÜN GRUBU | VADE SÜRESİ (AY) | 2012 | | | | 2013 | | | |
|----------------------------|------------------|--------|-------|-------------|-------|-------|-------|-------------|-------|
| | | Ekim | | Ocak - Ekim | | Ekim | | Ocak - Ekim | |
| | | Ferdi | Grup | Ferdi | Grup | Ferdi | Grup | Ferdi | Grup |
| SAĞLIK | 1 | 21,5% | 8,2% | 23,9% | 12,0% | 24,4% | 10,2% | 23,7% | 13,4% |
| | 2-6 | 12,4% | 43,2% | 13,2% | 44,5% | 12,7% | 56,7% | 13,7% | 50,5% |
| | 7-12 | 66,1% | 48,6% | 62,9% | 43,5% | 62,9% | 33,1% | 62,7% | 36,1% |
| SEYAHAT | 1 | 99,1% | 99,9% | 99,0% | 99,9% | 98,9% | 99,8% | 99,1% | 99,9% |
| | 2-6 | 0,8% | 0,1% | 0,8% | 0,1% | 1,0% | 0,2% | 0,8% | 0,1% |
| | 7-12 | 0,2% | 0,0% | 0,1% | 0,0% | 0,1% | 0,0% | 0,2% | 0,0% |
| SAĞLIK ACİL SAĞLIK | 1 | 56,9% | 0,7% | 52,5% | 0,6% | 81,0% | 0,0% | 62,0% | 15,5% |
| | 2-6 | 0,9% | 0,5% | 3,2% | 1,0% | 2,9% | 1,9% | 2,8% | 1,0% |
| | 7-12 | 42,3% | 98,8% | 44,3% | 98,4% | 16,1% | 98,1% | 35,2% | 83,5% |
| TAMAMLAYICI SAĞLIK | 1 | 0,0% | 0,0% | 0,0% | 0,0% | 12,2% | 0,0% | 6,7% | 0,0% |
| | 2-6 | 0,0% | 0,0% | 0,0% | 0,0% | 32,9% | 0,0% | 37,0% | 75,0% |
| | 7-12 | 0,0% | 0,0% | 0,0% | 0,0% | 54,9% | 0,0% | 56,3% | 25,0% |
| GÜNDELİK HASTANE TAZMİNATI | 1 | 100,0% | 0,0% | 100,0% | 0,0% | 99,9% | 0,0% | 100,0% | 0,0% |
| | 7-12 | 0,0% | 0,0% | 0,0% | 0,0% | 0,1% | 0,0% | 0,0% | 0,0% |
| HASTALIK | 1 | 97,2% | 0,0% | 95,9% | 0,0% | 98,2% | 0,0% | 96,4% | 0,0% |
| | 2-6 | 1,8% | 0,0% | 3,3% | 0,0% | 1,1% | 0,0% | 2,2% | 0,0% |
| | 7-12 | 1,1% | 0,0% | 0,8% | 0,0% | 0,7% | 0,0% | 1,4% | 0,0% |

Tablo 6: Döviz Tipine Göre Yazılan Poliçe Adedi Dağılımı

*Verilerin Son Güncellenme Tarihi: 21.05.2015 03:19

| ÜRÜN GRUBU | DÖVİZ TİPİ | 2012 | | | | 2013 | | | |
|----------------------------|------------|--------|--------|-------------|--------|--------|--------|-------------|--------|
| | | Ekim | | Ocak - Ekim | | Ekim | | Ocak - Ekim | |
| | | Ferdi | Grup | Ferdi | Grup | Ferdi | Grup | Ferdi | Grup |
| SAĞLIK | EUR | 0,0% | 0,0% | 0,0% | 0,0% | 0,0% | 0,0% | 0,0% | 0,0% |
| | TRY | 99,6% | 100,0% | 99,5% | 100,0% | 99,7% | 100,0% | 99,6% | 100,0% |
| | USD | 0,4% | 0,0% | 0,5% | 0,0% | 0,3% | 0,0% | 0,4% | 0,0% |
| SEYAHAT | EUR | 52,0% | 68,8% | 46,9% | 66,7% | 55,2% | 21,2% | 49,5% | 61,1% |
| | TRY | 47,1% | 30,4% | 52,4% | 32,5% | 43,6% | 78,8% | 49,9% | 38,2% |
| | USD | 0,8% | 0,7% | 0,6% | 0,8% | 1,2% | 0,0% | 0,6% | 0,7% |
| SAĞLIK ACİL SAĞLIK | EUR | 0,0% | 0,0% | 0,0% | 0,0% | 0,0% | 0,0% | 0,0% | 0,0% |
| | TRY | 100,0% | 100,0% | 100,0% | 100,0% | 100,0% | 100,0% | 100,0% | 100,0% |
| | USD | 0,0% | 0,0% | 0,0% | 0,0% | 0,0% | 0,0% | 0,0% | 0,0% |
| TAMAMLAYICI SAĞLIK | TRY | 0,0% | 0,0% | 0,0% | 0,0% | 100,0% | 0,0% | 100,0% | 100,0% |
| GÜNDELİK HASTANE TAZMİNATI | TRY | 100,0% | 0,0% | 100,0% | 0,0% | 100,0% | 0,0% | 100,0% | 0,0% |
| HASTALIK | EUR | 0,0% | 0,0% | 0,0% | 0,0% | 0,0% | 0,0% | 0,0% | 0,0% |
| | TRY | 99,9% | 0,0% | 99,8% | 0,0% | 100,0% | 0,0% | 99,9% | 0,0% |
| | USD | 0,1% | 0,0% | 0,1% | 0,0% | 0,0% | 0,0% | 0,1% | 0,0% |

Tablo 7: 2013 Yılı İllere Göre Yazılan Poliçe Adedi Dağılımı**(2013 Ocak - 2013 Ekim verisi kullanılmıştır.)**

*Verilerin Son Güncellenme Tarihi: 21.05.2015 03:19

| İL | SAĞLIK | | SEYAHAT | | SAĞLIK ACİL SAĞLIK | | HASTALIK |
|------------|--------|-------|---------|-------|--------------------|------|----------|
| | Ferdi | Grup | Ferdi | Grup | Ferdi | Grup | Ferdi |
| ADANA | 4.693 | 280 | 15.292 | 608 | 2.893 | 196 | 5.733 |
| ADİYAMAN | 442 | 3 | 3.756 | 20 | 209 | 10 | 556 |
| AFYON | 993 | 11 | 1.746 | 162 | 409 | 29 | 1.677 |
| AĞRI | 128 | 7 | 646 | 6 | 43 | 7 | 187 |
| AKSARAY | 330 | 6 | 3.542 | 262 | 439 | 20 | 844 |
| AMASYA | 401 | 10 | 985 | 10 | 248 | 13 | 739 |
| ANKARA | 30.337 | 1.673 | 91.182 | 4.845 | 7.762 | 579 | 14.437 |
| ANTALYA | 11.797 | 238 | 65.120 | 1.178 | 4.632 | 309 | 9.310 |
| ARDAHAN | 50 | 1 | 344 | 3 | 29 | 1 | 81 |
| ARTVİN | 162 | 3 | 325 | 10 | 97 | 6 | 703 |
| AYDIN | 2.925 | 181 | 5.414 | 429 | 1.833 | 114 | 3.259 |
| BALIKESİR | 3.858 | 211 | 11.717 | 532 | 1.547 | 109 | 3.187 |
| BARTIN | 489 | 10 | 686 | 114 | 135 | 13 | 964 |
| BATMAN | 295 | 5 | 1.141 | 24 | 242 | 7 | 225 |
| BAYBURT | 16 | 1 | 221 | 9 | 18 | 1 | 55 |
| BİLECİK | 286 | 19 | 658 | 15 | 311 | 12 | 767 |
| BİNGÖL | 89 | 1 | 790 | 5 | 60 | 4 | 86 |
| BİTLİS | 83 | 1 | 544 | 12 | 42 | 2 | 55 |
| BOLU | 1.160 | 21 | 1.358 | 60 | 365 | 26 | 1.149 |
| BURDUR | 455 | 4 | 817 | 263 | 182 | 40 | 526 |
| BURSA | 13.476 | 1.513 | 28.353 | 2.092 | 5.782 | 330 | 13.593 |
| ÇANAKKALE | 1.608 | 117 | 3.081 | 120 | 725 | 75 | 1.536 |
| ÇANKIRI | 133 | 0 | 821 | 3 | 48 | 4 | 260 |
| ÇORUM | 431 | 19 | 1.053 | 202 | 545 | 38 | 1.254 |
| DENİZLİ | 2.536 | 123 | 4.539 | 347 | 1.360 | 106 | 4.100 |
| DİĞER | 0 | 0 | 12 | 3 | 0 | 0 | 0 |
| DİYARBAKIR | 815 | 22 | 3.324 | 49 | 790 | 71 | 1.051 |
| DÜZCE | 1.151 | 38 | 1.353 | 415 | 313 | 36 | 1.457 |
| EDİRNE | 1.676 | 17 | 8.562 | 398 | 680 | 50 | 1.548 |
| ELAZIĞ | 532 | 9 | 1.118 | 53 | 199 | 15 | 550 |
| ERZİNCAN | 156 | 6 | 636 | 5 | 214 | 7 | 452 |
| ERZURUM | 610 | 25 | 2.056 | 14 | 450 | 14 | 1.509 |
| ESKİŞEHİR | 3.095 | 159 | 7.534 | 1.945 | 976 | 85 | 3.445 |

Tablo 7: 2013 Yılı İllere Göre Yazılan Poliçe Adedi Dağılımı**(2013 Ocak - 2013 Ekim verisi kullanılmıştır.)**

*Verilerin Son Güncellenme Tarihi: 21.05.2015 03:19

| | SAĞLIK | | SEYAHAT | | SAĞLIK ACİL SAĞLIK | | HASTALIK |
|--------------------|---------|--------|---------|--------|--------------------|-------|----------|
| GAZİANTEP | 3.005 | 64 | 5.975 | 354 | 1.739 | 150 | 6.374 |
| GİRESUN | 566 | 17 | 2.316 | 24 | 568 | 30 | 938 |
| GİRNE (KIBRIS) | 19 | 0 | 5 | 0 | 1 | 0 | 32 |
| GÜMÜŞHANE | 60 | 3 | 341 | 11 | 26 | 2 | 300 |
| GÜZELYURT (KIBRIS) | 0 | 0 | 0 | 0 | 0 | 0 | 1 |
| HAKKARİ | 65 | 2 | 359 | 3 | 24 | 1 | 114 |
| HATAY | 1.921 | 41 | 6.969 | 241 | 1.051 | 128 | 3.046 |
| İÇEL | 4.554 | 97 | 7.068 | 1.995 | 1.896 | 193 | 5.052 |
| İĞDIR | 59 | 2 | 293 | 3 | 51 | 0 | 117 |
| ISPARTA | 655 | 4 | 1.776 | 158 | 415 | 40 | 1.071 |
| İSTANBUL | 216.670 | 17.530 | 509.486 | 31.197 | 35.544 | 2.283 | 47.547 |
| İZMİR | 24.393 | 2.455 | 100.931 | 15.576 | 7.552 | 483 | 14.249 |
| K.MARAŞ | 966 | 14 | 3.690 | 74 | 514 | 43 | 2.111 |
| KARABÜK | 347 | 9 | 720 | 93 | 211 | 15 | 915 |
| KARAMAN | 611 | 3 | 1.057 | 14 | 382 | 28 | 489 |
| KARS | 223 | 7 | 579 | 12 | 76 | 5 | 453 |
| KASTAMONU | 964 | 12 | 749 | 11 | 301 | 16 | 1.634 |
| KAYSERİ | 1.583 | 33 | 6.705 | 186 | 2.066 | 107 | 4.240 |
| KİLİS | 70 | 1 | 374 | 4 | 36 | 1 | 303 |
| KIRIKKALE | 281 | 4 | 723 | 22 | 127 | 14 | 498 |
| KIRKLARELİ | 1.259 | 55 | 2.928 | 169 | 743 | 54 | 2.702 |
| KIRŞEHİR | 141 | 7 | 1.012 | 24 | 122 | 9 | 695 |
| KOCAELİ | 8.586 | 714 | 9.676 | 975 | 2.556 | 216 | 7.434 |
| KONYA | 3.556 | 54 | 6.037 | 334 | 2.177 | 154 | 4.934 |
| KÜTAHYA | 704 | 45 | 1.422 | 317 | 811 | 20 | 1.521 |
| LEFKOŞE (KIBRIS) | 144 | 2 | 7 | 0 | 1 | 0 | 51 |
| MAGUSA (KIBRIS) | 1 | 0 | 2 | 2 | 0 | 0 | 20 |
| MALATYA | 508 | 13 | 1.865 | 72 | 344 | 24 | 949 |
| MANİSA | 3.812 | 135 | 3.898 | 158 | 1.770 | 125 | 3.265 |
| MARDİN | 500 | 10 | 1.513 | 66 | 300 | 15 | 549 |
| MUĞLA | 7.546 | 640 | 7.607 | 282 | 2.348 | 219 | 5.545 |
| MUŞ | 74 | 2 | 540 | 3 | 60 | 3 | 137 |
| NEVŞEHİR | 335 | 9 | 1.366 | 56 | 364 | 23 | 972 |
| NİGDE | 239 | 3 | 545 | 17 | 360 | 21 | 559 |

Tablo 7: 2013 Yılı İllere Göre Yazılan Poliçe Adedi Dağılımı

(2013 Ocak - 2013 Ekim verisi kullanılmıştır.)

*Verilerin Son Güncellenme Tarihi: 21.05.2015 03:19

| | SAĞLIK | | SEYAHAT | | SAĞLIK ACİL SAĞLIK | | HASTALIK |
|-----------|--------|-----|---------|-------|--------------------|-----|----------|
| | | | | | | | |
| ORDU | 1.301 | 39 | 1.616 | 139 | 757 | 46 | 1.273 |
| OSMANİYE | 564 | 8 | 822 | 31 | 307 | 24 | 722 |
| RİZE | 429 | 18 | 740 | 24 | 370 | 11 | 1.630 |
| SAKARYA | 3.231 | 168 | 3.056 | 179 | 1.321 | 115 | 4.088 |
| SAMSUN | 1.935 | 93 | 5.056 | 228 | 1.286 | 141 | 2.989 |
| ŞANLIURFA | 1.310 | 12 | 3.707 | 97 | 830 | 56 | 1.029 |
| SİİRT | 47 | 2 | 603 | 3 | 65 | 4 | 113 |
| SİNOP | 161 | 6 | 1.383 | 27 | 187 | 10 | 249 |
| ŞIRNAK | 51 | 3 | 472 | 14 | 75 | 3 | 160 |
| SİVAS | 368 | 17 | 2.601 | 54 | 298 | 22 | 543 |
| TEKİRDAĞ | 4.883 | 210 | 5.757 | 1.172 | 1.364 | 120 | 5.773 |
| TOKAT | 454 | 35 | 1.478 | 20 | 362 | 18 | 877 |
| TRABZON | 1.423 | 48 | 2.857 | 81 | 941 | 51 | 2.325 |
| TUNCELİ | 25 | 2 | 404 | 10 | 16 | 0 | 64 |
| UŞAK | 1.246 | 6 | 1.121 | 37 | 778 | 47 | 970 |
| VAN | 381 | 11 | 1.762 | 49 | 296 | 17 | 379 |
| YALOVA | 758 | 67 | 1.360 | 34 | 327 | 33 | 1.000 |
| YOZGAT | 209 | 11 | 1.201 | 37 | 170 | 6 | 610 |
| YURTDIŞI | 641 | 6 | 1.785 | 580 | 11 | 1 | 6 |
| ZONGULDAK | 1.661 | 38 | 2.444 | 179 | 604 | 46 | 2.114 |

Tablo 8: Poliçe Durumuna Göre Yıllar Bazında Yazılan Poliçe Adedi Dağılımı

(2009 Ocak - 2013 Ekim verisi kullanılmıştır.

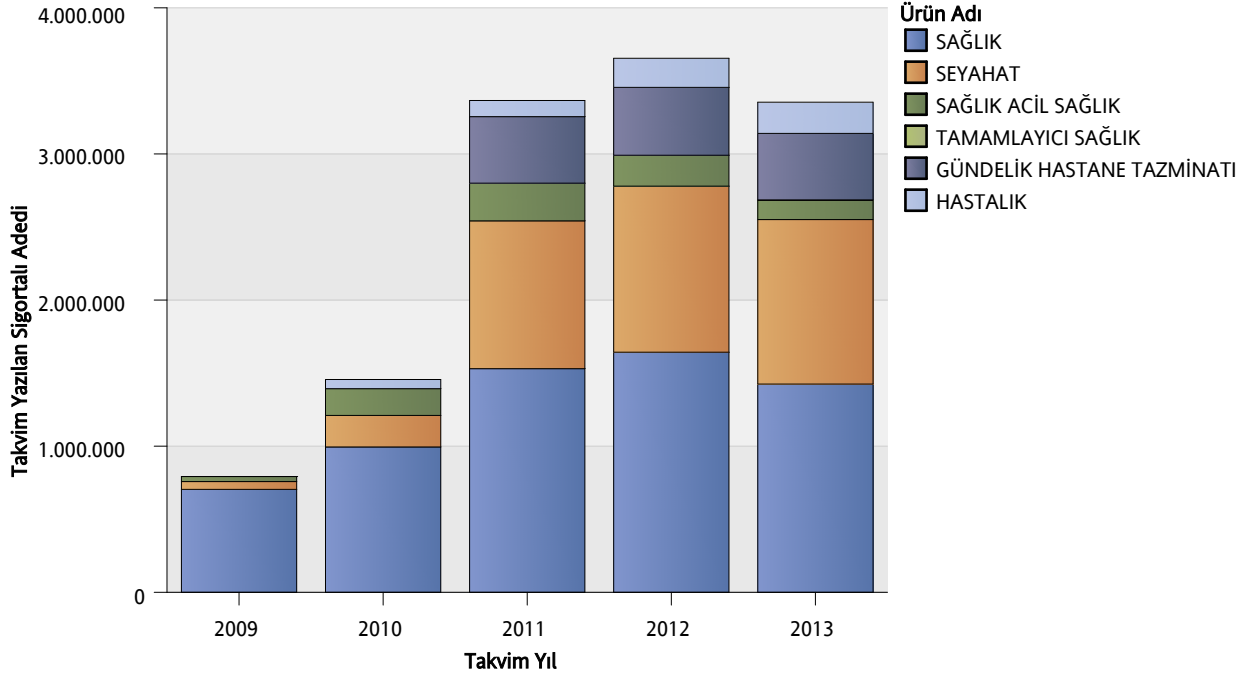
***Verilerin Son Güncellenme Tarihi: 21.05.2015 03:19**

| | | 2009 | 2010 | 2011 | 2012 | 2013 |
|----------------------------|-------|------|------|------|------|------|
| GÜNDELİK HASTANE TAZMİNATI | İPTAL | 0,0% | 0,0% | 0% | 1% | 0% |
| | MERİ | 0,0% | 0,0% | 100% | 99% | 100% |
| HASTALIK | İPTAL | 58% | 28% | 20% | 10% | 10% |
| | MERİ | 42% | 72% | 80% | 90% | 90% |
| SAĞLIK | İPTAL | 15% | 12% | 9% | 11% | 9% |
| | MERİ | 85% | 88% | 91% | 89% | 91% |
| SAĞLIK ACİL SAĞLIK | İPTAL | 14% | 18% | 21% | 19% | 16% |
| | MERİ | 86% | 82% | 79% | 81% | 84% |
| SEYAHAT | İPTAL | 5% | 7% | 7% | 7% | 7% |
| | MERİ | 95% | 93% | 93% | 93% | 93% |
| TAMAMLAYICI SAĞLIK | MERİ | 100% | 0,0% | 0,0% | 0,0% | 100% |

Grafik 1: Yazılan Sigortalı Sayısı Dağılımı

(2009 Ocak - 2013 Ekim verisi kullanılmıştır.)

*Verilerin Son Güncellenme Tarihi: 21.05.2015 03:19

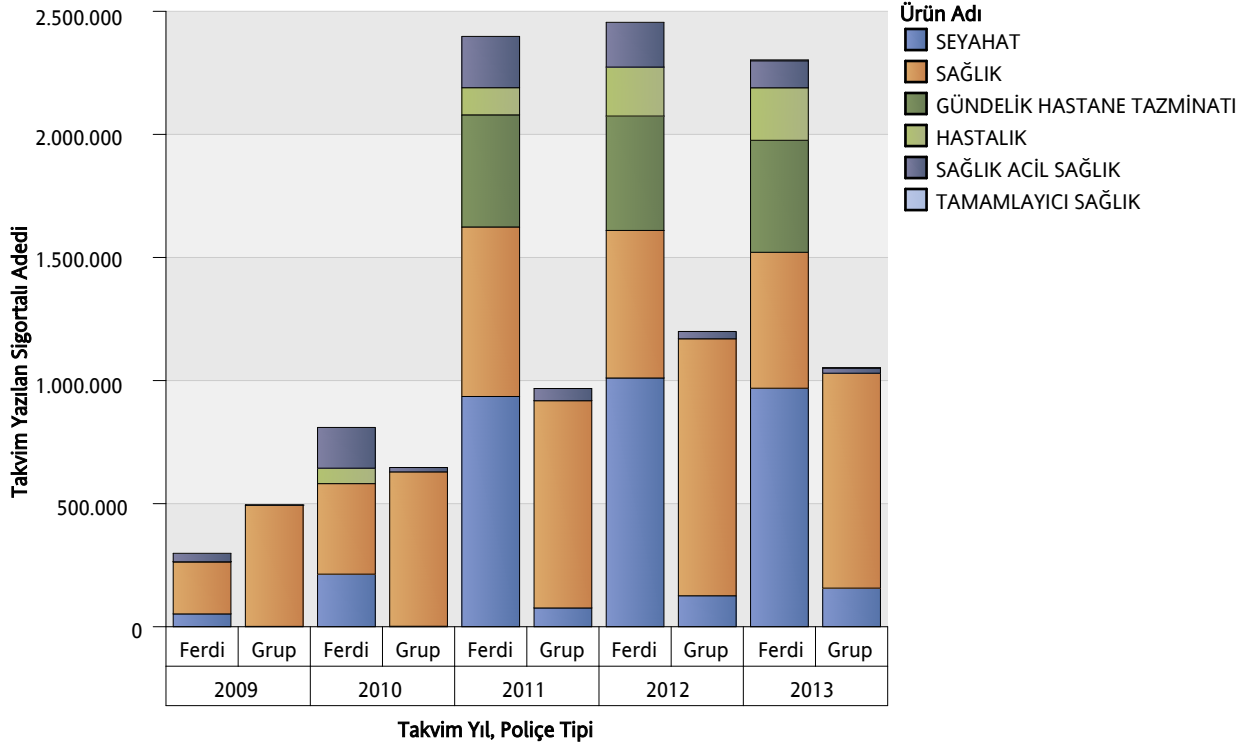


| ÜRÜN GRUBU | 2009 | 2010 | 2011 | 2012 | 2013 |
|----------------------------|---------|---------|-----------|-----------|-----------|
| SAĞLIK | 704.433 | 994.747 | 1.530.585 | 1.643.179 | 1.425.092 |
| SEYAHAT | 53.526 | 215.688 | 1.011.635 | 1.136.414 | 1.125.758 |
| SAĞLIK ACİL SAĞLIK | 34.352 | 183.263 | 257.789 | 211.523 | 131.034 |
| TAMAMLAYICI SAĞLIK | 0 | 0 | 0 | 0 | 3.792 |
| GÜNDELİK HASTANE TAZMİNATI | 0 | 0 | 455.398 | 464.536 | 454.991 |
| HASTALIK | 83 | 62.708 | 110.311 | 199.056 | 213.431 |

Grafik 2: Ürün Grubu ve Poliçe Tipine Göre Yazılan Sigortalı Sayısı Dağılımı

(2009 Ocak - 2013 Ekim verisi kullanılmıştır.)

*Verilerin Son Güncellenme Tarihi: 21.05.2015 03:19

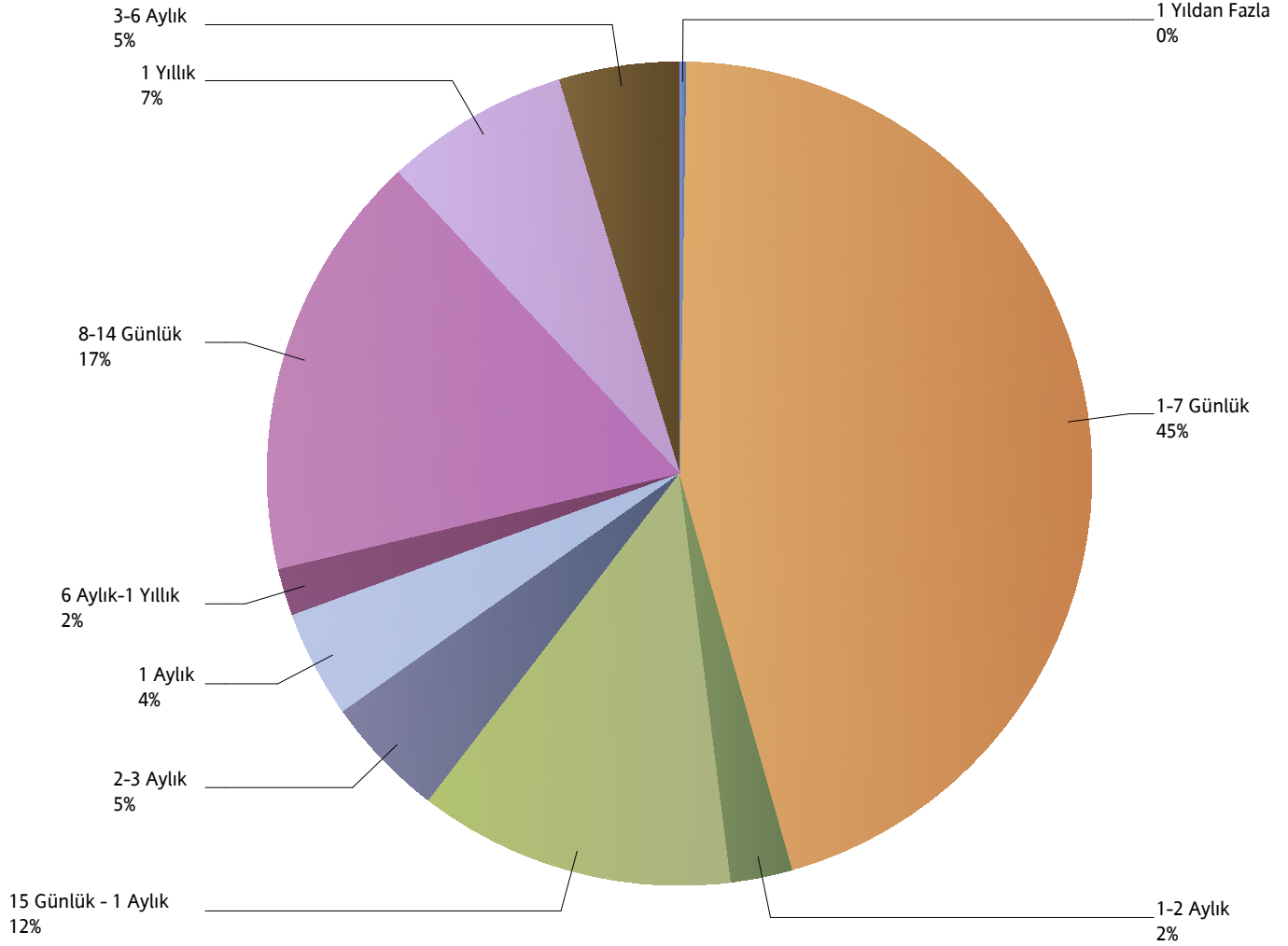


| ÜRÜN GRUBU | 2009 | | 2010 | | 2011 | | 2012 | | 2013 | |
|----------------------------|---------|---------|---------|---------|---------|---------|-----------|-----------|---------|---------|
| | Ferdî | Grup | Ferdî | Grup | Grup | Ferdî | Ferdî | Grup | Ferdî | Grup |
| SAĞLIK | 211.669 | 492.764 | 367.722 | 627.025 | 841.919 | 688.666 | 599.375 | 1.043.804 | 552.139 | 872.953 |
| SEYAHAT | 52.122 | 1.404 | 213.668 | 2.020 | 76.332 | 935.303 | 1.010.527 | 125.887 | 968.855 | 156.903 |
| SAĞLIK ACİL SAĞLIK | 34.351 | 1 | 165.439 | 17.824 | 49.407 | 208.382 | 181.757 | 29.766 | 109.682 | 21.352 |
| TAMAMLAYICI SAĞLIK | 0 | 0 | 0 | 0 | 0 | 0 | 0 | 0 | 3.600 | 192 |
| GÜNDELİK HASTANE TAZMİNATI | 0 | 0 | 0 | 0 | 0 | 455.398 | 464.536 | 0 | 454.991 | 0 |
| HASTALIK | 83 | 0 | 62.708 | 0 | 0 | 110.311 | 199.056 | 0 | 213.431 | 0 |

Grafik 3: Yazılan Seyahat Sigortalarında Vade Dağılımı

(2013 Ocak - 2013 Ekim verisi kullanılmıştır.)

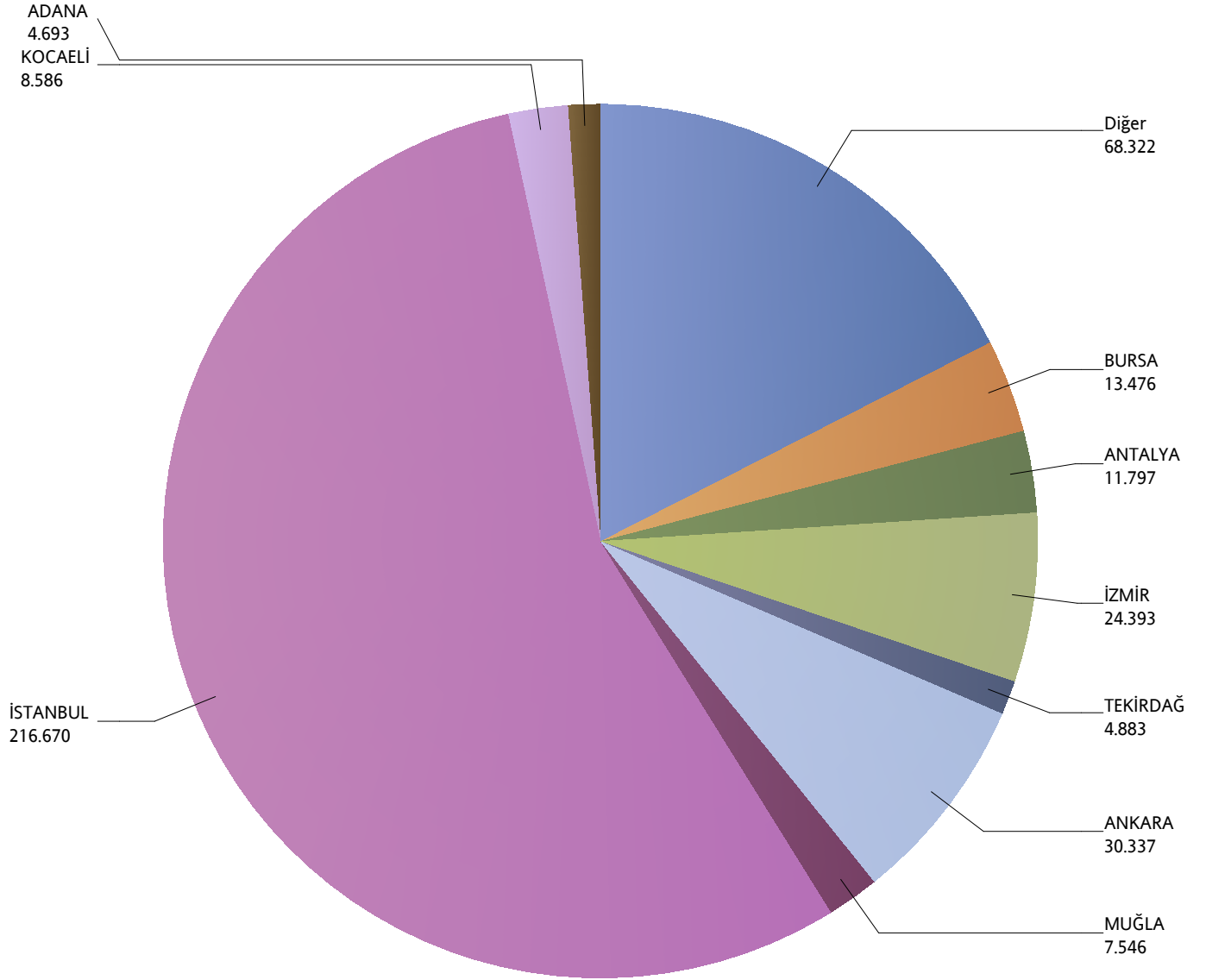
*Verilerin Son Güncellenme Tarihi: 21.05.2015 03:19



Grafik 4: Yazılan Bireysel Sağlık Sigortaları Poliçe Adetlerinin 2013 Yılı İller Dağılımı

(2013 Ocak - 2013 Ekim verisi kullanılmıştır.)

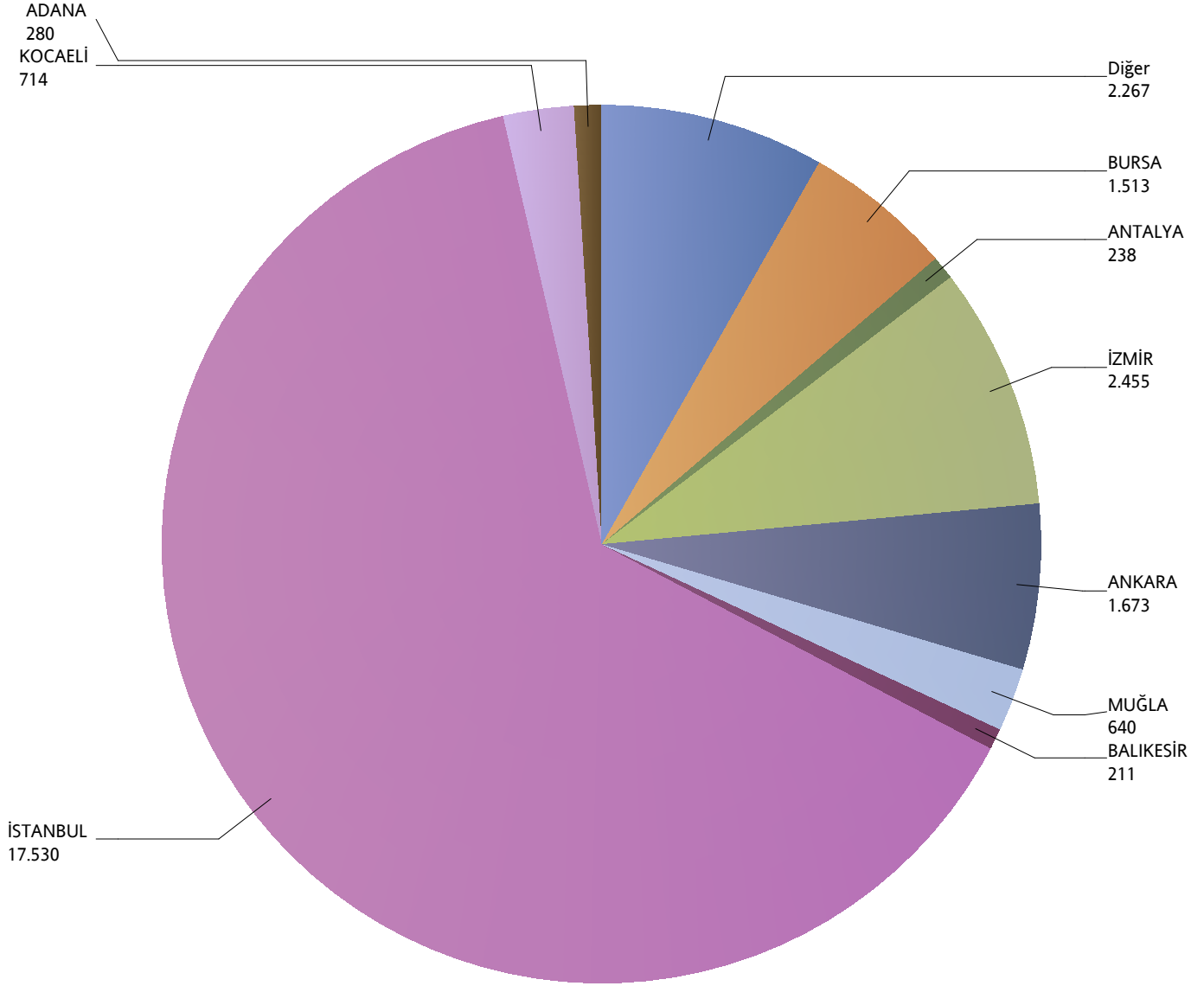
*Verilerin Son Güncellenme Tarihi: 21.05.2015 03:19



Grafik 5: Yazılan Kurumsal Sağlık Sigortaları Poliçe Adetlerinin 2013 Yılı İller Dağılımı

(2013 Ocak - 2013 Ekim verisi kullanılmıştır.)

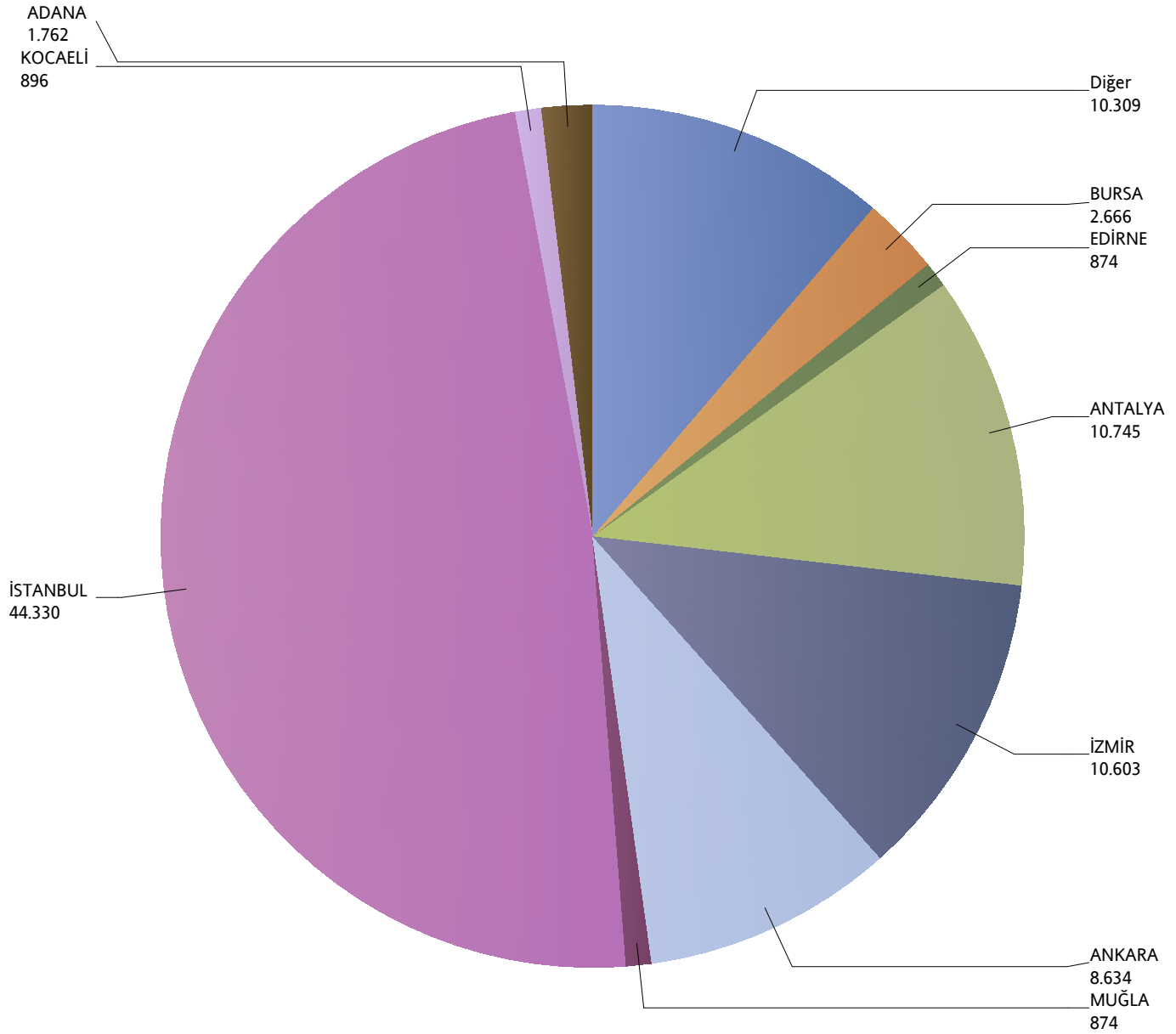
*Verilerin Son Güncellenme Tarihi: 21.05.2015 03:19



Grafik 6: Yazılan Bireysel Seyahat Sigortaları Poliçe Adetlerinin 2013 Yılı İller Dağılımı

(2013 Ocak - 2013 Ekim verisi kullanılmıştır.)

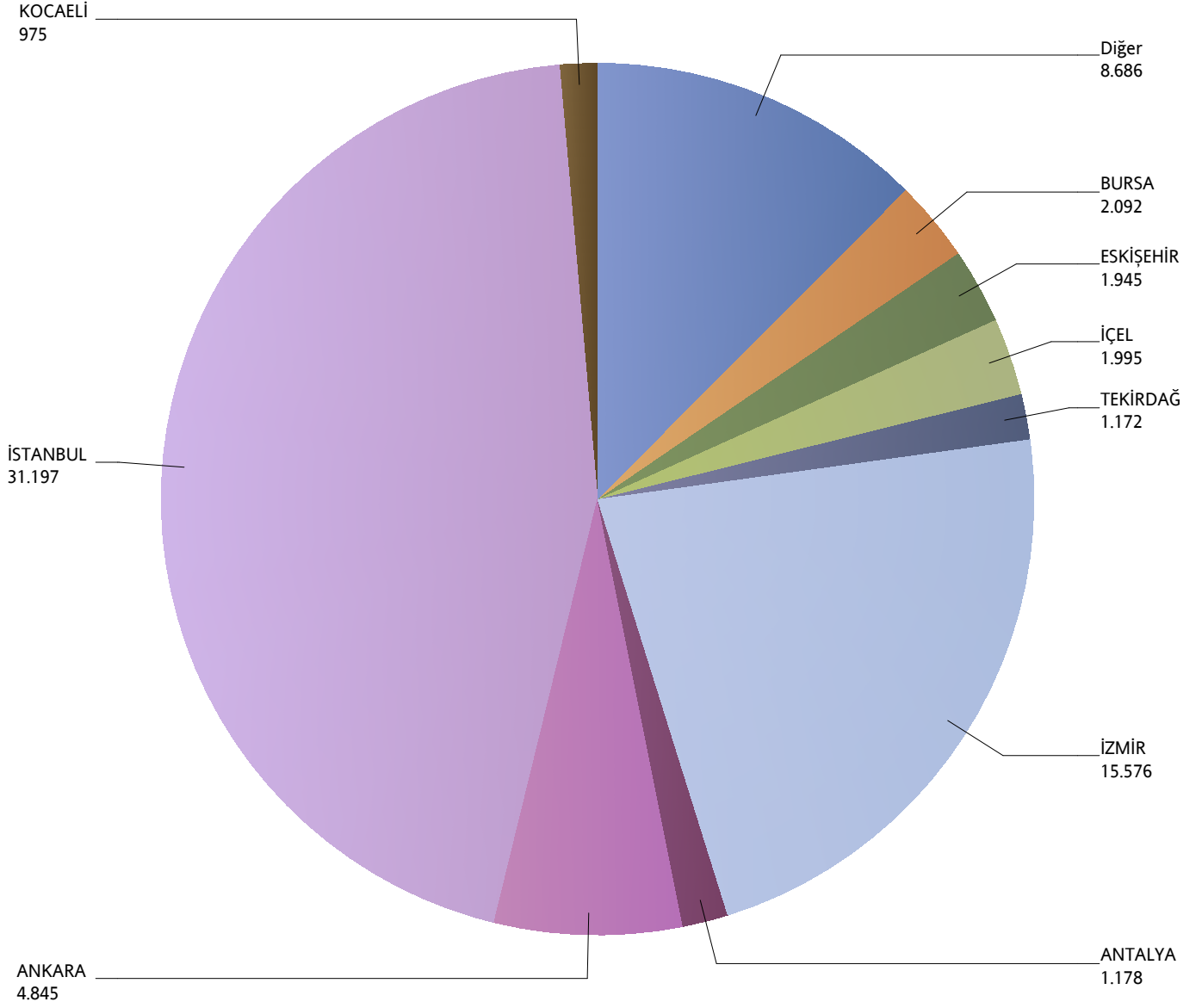
*Verilerin Son Güncellenme Tarihi: 21.05.2015 03:19



Grafik 7: Yazılan Kurumsal Seyahat Sigortaları Poliçe Adetlerinin 2013 Yılı İller Dağılımı

(2013 Ocak - 2013 Ekim verisi kullanılmıştır.)

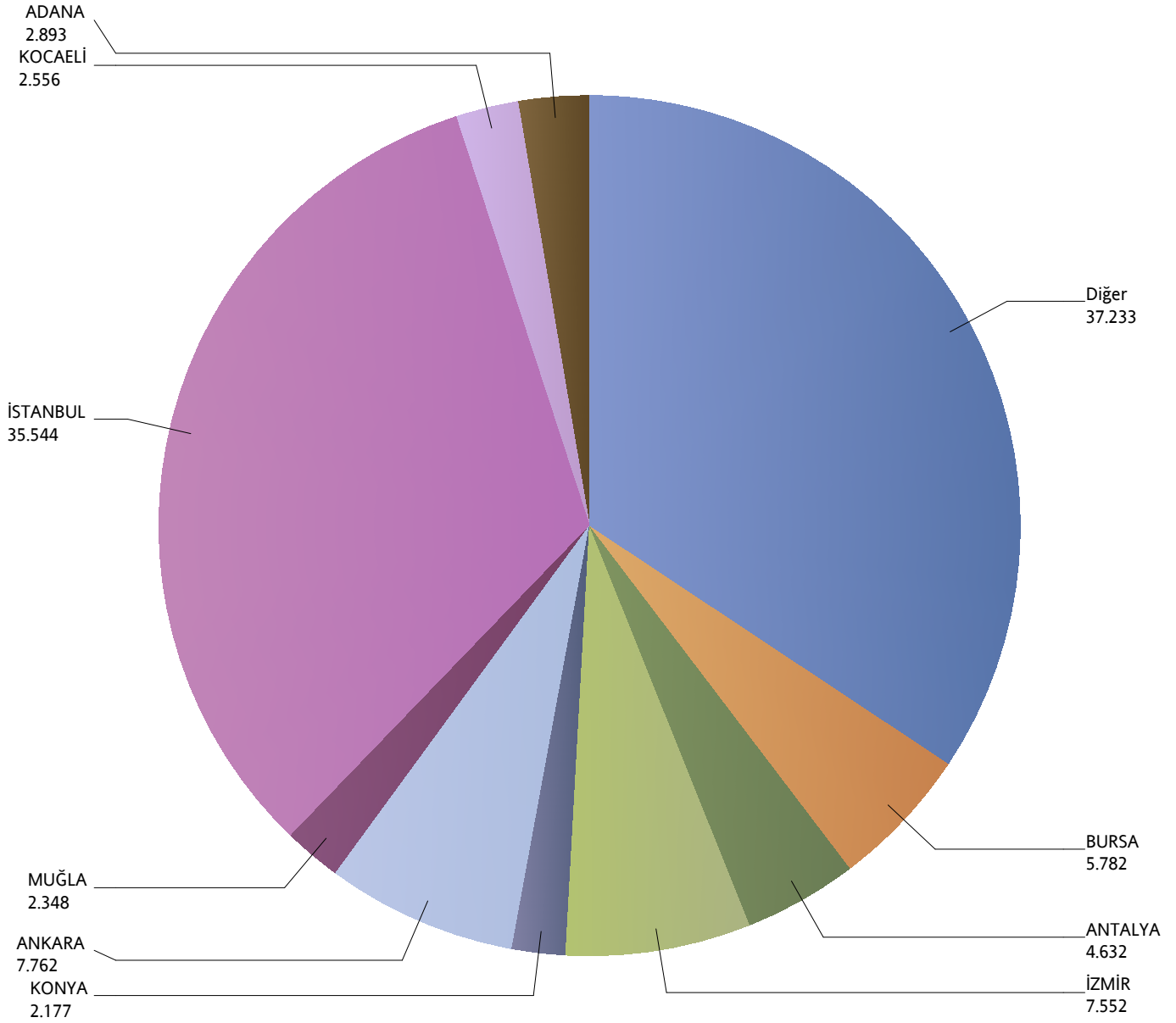
*Verilerin Son Güncellenme Tarihi: 21.05.2015 03:19



Grafik 8: Yazılan Bireysel Acil Sağlık Sigortaları Poliçe Adetlerinin 2013 Yılı İller Dağılımı

(2013 Ocak - 2013 Ekim verisi kullanılmıştır.)

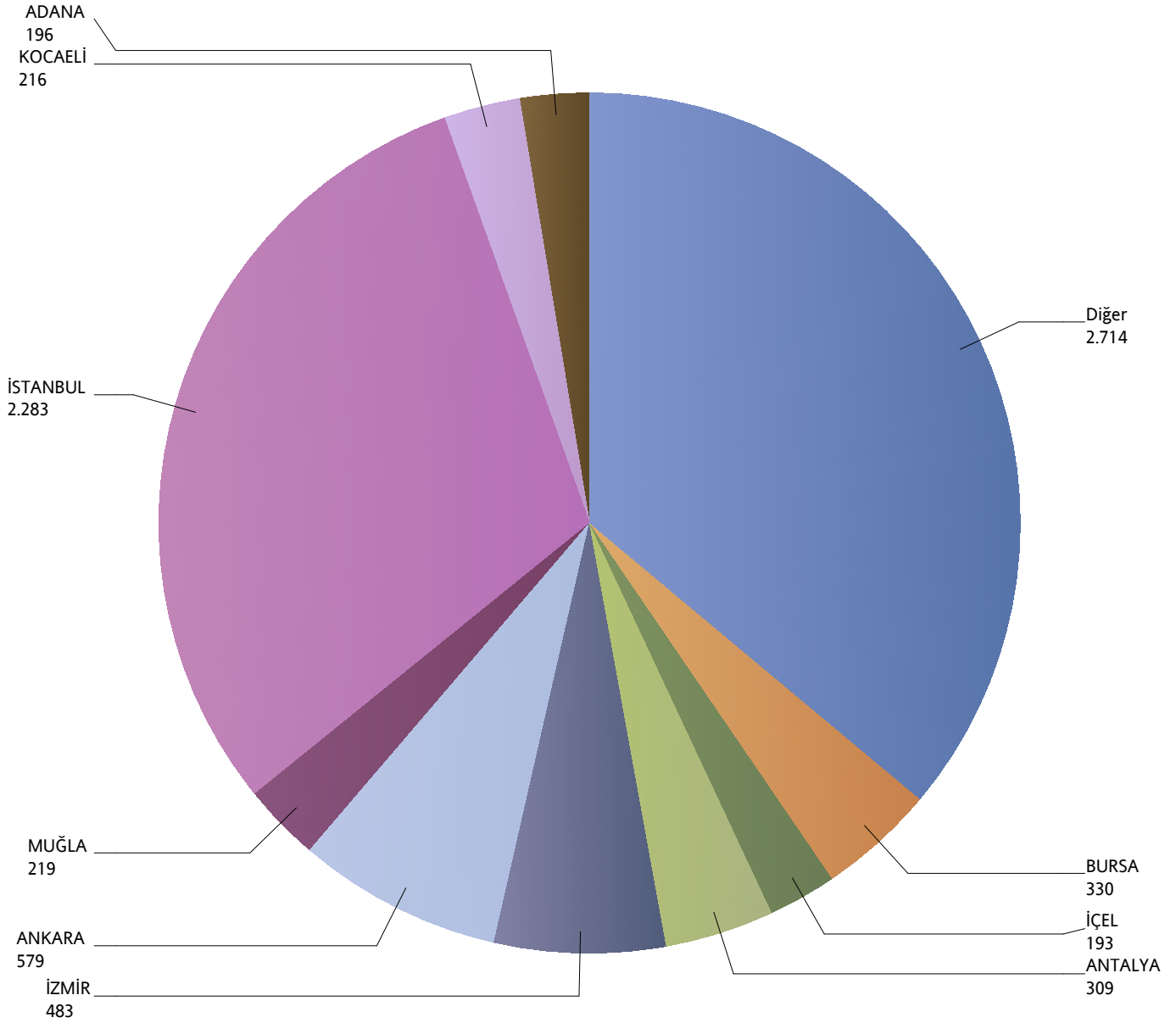
*Verilerin Son Güncellenme Tarihi: 21.05.2015 03:19



Grafik 9: Yazılan Kurumsal Acil Seyahat Sigortaları Poliçe Adetlerinin 2013 Yılı İller Dağılımı

(2013 Ocak - 2013 Ekim verisi kullanılmıştır.)

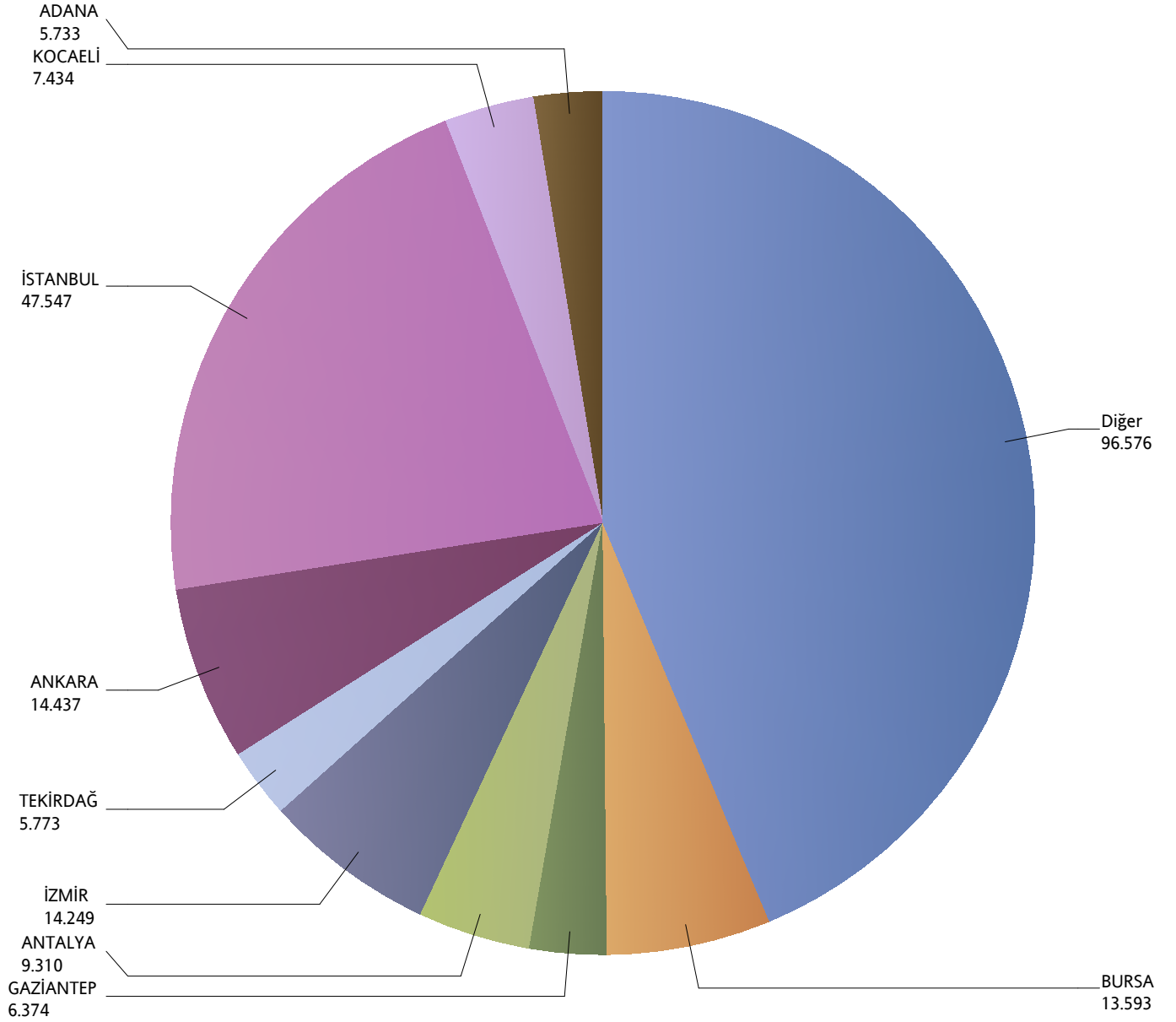
*Verilerin Son Güncellenme Tarihi: 21.05.2015 03:19



Grafik 10: Yazılan Bireysel Hastalık Sigortaları Poliçe Adetlerinin 2013 Yılı İller Dağılımı

(2013 Ocak - 2013 Ekim verisi kullanılmıştır.)

*Verilerin Son Güncellenme Tarihi: 21.05.2015 03:19



Grafik 11: Yazılan Bireysel Gündelik Hastane Tazminatı Sigortaları Poliçe Adetlerinin 2013 Yılı İller Dağılımı

(2013 Ocak - 2013 Ekim verisi kullanılmıştır.)

*Verilerin Son Güncellenme Tarihi: 21.05.2015 03:19

