

Nisan  
2012

SAGMER İstatistikleri



Sigorta  
**Bilgi ve Gözetim**  
Merkezi

**Tablo 1: Ödeme Yöntemine Göre Yazılan Poliçe Adedi Dağılımı**

\*Verilerin Son Güncellenme Tarihi: 21.05.2015 03:19

ÜRÜN GRUBU	ÖDEME TİPİ	2011				2012			
		Nisan		Ocak - Nisan		Nisan		Ocak - Nisan	
		Ferdi	Grup	Ferdi	Grup	Ferdi	Grup	Ferdi	Grup
SAĞLIK	BANKAYA ÖDEME	1,2%	43,2%	1,2%	33,9%	0,9%	29,3%	1,4%	31,7%
	ÇEK	0,1%	0,0%	0,0%	0,0%	0,0%	0,0%	0,0%	0,0%
	DIĞER	19,4%	2,4%	18,1%	1,1%	10,2%	1,7%	11,6%	1,0%
	EFT	0,4%	0,3%	0,7%	0,2%	0,4%	0,1%	0,5%	0,3%
	HAVALE	5,9%	3,7%	6,4%	4,7%	25,0%	2,7%	27,2%	5,6%
	HESAPTAN ÇEKİM	1,8%	0,0%	1,3%	0,0%	2,4%	0,0%	1,3%	0,0%
	KREDİ KARTI	61,5%	7,4%	61,0%	5,3%	51,8%	8,7%	48,7%	7,9%
	NAKİT	9,8%	43,0%	11,3%	54,9%	9,3%	57,5%	9,2%	53,5%
	OTOMATİK ÖDEME	0,0%	0,0%	0,0%	0,0%	0,0%	0,0%	0,0%	0,0%
	SENET	0,0%	0,0%	0,0%	0,0%	0,0%	0,0%	0,0%	0,0%
SEYAHAT	BANKAYA ÖDEME	1,0%	0,0%	0,6%	0,0%	0,5%	0,0%	0,4%	0,0%
	ÇEK	0,0%	0,0%	0,0%	0,0%	0,0%	0,0%	0,0%	0,0%
	DIĞER	4,7%	0,1%	4,6%	0,2%	3,5%	0,8%	3,9%	0,4%
	EFT	5,8%	9,0%	6,6%	10,4%	17,2%	0,1%	15,6%	0,2%
	HAVALE	0,0%	0,0%	0,0%	0,0%	0,0%	0,0%	0,0%	0,0%
	HESAPTAN ÇEKİM	0,0%	0,0%	0,0%	0,0%	1,0%	0,0%	1,1%	0,0%
	KREDİ KARTI	7,0%	1,3%	7,9%	2,7%	9,8%	3,7%	10,2%	6,8%
	NAKİT	81,3%	89,7%	80,3%	86,7%	67,9%	95,5%	68,8%	92,6%
	OTOMATİK ÖDEME	0,0%	0,0%	0,0%	0,0%	0,1%	0,0%	0,0%	0,0%
SAĞLIK ACİL SAĞLIK	BANKAYA ÖDEME	0,0%	0,0%	0,0%	0,0%	0,7%	0,0%	2,4%	0,0%
	DIĞER	0,0%	0,0%	0,0%	0,0%	0,0%	0,0%	0,0%	0,0%
	EFT	3,0%	0,0%	1,7%	0,0%	0,0%	0,0%	0,0%	0,0%
	HAVALE	0,0%	0,0%	7,8%	0,0%	0,0%	0,0%	0,0%	0,0%
	HESAPTAN ÇEKİM	3,6%	0,0%	3,2%	0,0%	0,0%	0,0%	0,0%	0,0%
	KREDİ KARTI	57,6%	8,6%	54,7%	8,9%	55,9%	91,9%	62,1%	95,7%
	NAKİT	35,7%	91,4%	32,6%	91,1%	14,6%	8,1%	9,3%	4,2%
	OTOMATİK ÖDEME	0,0%	0,0%	0,0%	0,0%	28,8%	0,0%	26,2%	0,0%
GÜNDELİK HASTANE TAZMİNATI	NAKİT	100,0%	0,0%	100,0%	0,0%	100,0%	0,0%	100,0%	0,0%
HASTALIK	BANKAYA ÖDEME	0,0%	0,0%	0,0%	0,0%	0,1%	0,0%	0,1%	0,0%
	DIĞER	0,0%	0,0%	0,0%	0,0%	0,0%	0,0%	0,0%	0,0%
	EFT	0,0%	0,0%	0,0%	0,0%	0,0%	0,0%	0,0%	0,0%
	HAVALE	1,3%	0,0%	1,0%	0,0%	39,2%	0,0%	33,8%	0,0%
	HESAPTAN ÇEKİM	0,0%	0,0%	0,0%	0,0%	0,5%	0,0%	0,8%	0,0%
	KREDİ KARTI	6,9%	0,0%	3,0%	0,0%	31,4%	0,0%	38,0%	0,0%

**Tablo 1: Ödeme Yöntemine Göre Yazılan Poliçe Adedi Dağılımı**

\*Verilerin Son Güncellenme Tarihi: 21.05.2015 03:19

		2011				2012			
		Nisan		Ocak - Nisan		Nisan		Ocak - Nisan	
HASTALIK	NAKİT	91,8%	0,0%	96,0%	0,0%	28,9%	0,0%	27,2%	0,0%

**Tablo 2: Pazarlama Yöntemine Göre Yazılan Poliçe Adedi Dağılımı**

\*Verilerin Son Güncellenme Tarihi: 21.05.2015 03:19

ÜRÜN GRUBU	ÜRETİM KAYNAĞI	2011				2012			
		Nisan		Ocak - Nisan		Nisan		Ocak - Nisan	
		Ferdi	Grup	Ferdi	Grup	Ferdi	Grup	Ferdi	Grup
SAĞLIK	ACENTE	48,0%	81,2%	53,1%	59,3%	43,7%	84,6%	43,7%	72,2%
	BANKA	21,5%	1,4%	19,7%	0,9%	26,9%	1,5%	19,8%	1,5%
	BROKER	2,5%	10,1%	3,1%	9,1%	3,4%	9,5%	3,3%	12,8%
	ÇAĞRI MERKEZİ	1,9%	0,0%	2,3%	0,1%	1,8%	0,0%	3,0%	0,2%
	DİĞER	0,0%	0,0%	0,0%	0,0%	0,0%	0,0%	0,0%	0,0%
	DİREKT	7,5%	7,2%	10,0%	30,7%	7,7%	4,4%	9,2%	13,3%
	SATIŞ OFİSİ	0,2%	0,0%	0,1%	0,0%	0,0%	0,0%	0,1%	0,0%
	WEB	18,3%	0,0%	11,7%	0,0%	16,5%	0,0%	20,9%	0,0%
SEYAHAT	ACENTE	69,6%	97,2%	71,4%	96,6%	70,3%	96,5%	68,0%	93,7%
	BANKA	2,1%	0,4%	2,2%	0,4%	3,0%	0,3%	3,5%	0,3%
	BROKER	1,7%	1,3%	2,0%	1,4%	1,6%	0,3%	1,8%	0,5%
	ÇAĞRI MERKEZİ	0,0%	0,0%	0,0%	0,0%	0,4%	0,0%	0,3%	0,0%
	DİĞER	0,3%	0,0%	0,5%	0,0%	0,0%	0,0%	0,0%	0,0%
	DİREKT	3,3%	0,8%	2,9%	1,2%	2,7%	1,6%	2,6%	1,2%
	SATIŞ OFİSİ	0,0%	0,0%	0,0%	0,0%	0,3%	0,0%	0,3%	0,0%
	WEB	22,9%	0,4%	21,0%	0,3%	21,8%	1,3%	23,5%	4,2%
SAĞLIK ACİL SAĞLIK	ACENTE	15,2%	84,9%	9,5%	88,6%	7,6%	2,0%	6,0%	1,8%
	ATM	27,3%	0,0%	29,4%	0,0%	0,0%	0,0%	0,0%	0,0%
	BANKA	51,5%	15,1%	58,1%	11,3%	83,4%	98,0%	77,4%	98,1%
	BROKER	2,6%	0,0%	0,8%	0,0%	4,1%	0,0%	3,0%	0,0%
	ÇAĞRI MERKEZİ	0,2%	0,0%	0,1%	0,0%	4,5%	0,0%	13,2%	0,0%
	DİĞER	0,0%	0,0%	0,0%	0,0%	0,0%	0,0%	0,0%	0,0%
	DİREKT	0,5%	0,0%	0,2%	0,0%	0,1%	0,0%	0,1%	0,0%
	SATIŞ OFİSİ	2,8%	0,0%	1,6%	0,0%	0,0%	0,0%	0,0%	0,0%
	WEB	0,0%	0,0%	0,2%	0,0%	0,2%	0,0%	0,3%	0,0%
GÜNDELİK HASTANE TAZMİNATI	BANKA	100,0%	0,0%	100,0%	0,0%	100,0%	0,0%	100,0%	0,0%
HASTALIK	ACENTE	14,1%	0,0%	9,0%	0,0%	2,7%	0,0%	2,5%	0,0%
	ATM	0,0%	0,0%	0,0%	0,0%	0,0%	0,0%	0,0%	0,0%
	BANKA	85,1%	0,0%	90,7%	0,0%	96,7%	0,0%	96,8%	0,0%
	BROKER	0,0%	0,0%	0,0%	0,0%	0,1%	0,0%	0,0%	0,0%
	ÇAĞRI MERKEZİ	0,0%	0,0%	0,0%	0,0%	0,2%	0,0%	0,3%	0,0%
	DİREKT	0,8%	0,0%	0,3%	0,0%	0,3%	0,0%	0,4%	0,0%

**Tablo 3: Yenileme Yapısına Göre Yazılan Poliçe Adetleri Dağılımı**

\*Verilerin Son Güncellenme Tarihi: 21.05.2015 03:19

ÜRÜN GRUBU	YENİLEME TİPİ	2011				2012			
		Nisan		Ocak - Nisan		Nisan		Ocak - Nisan	
		Ferdi	Grup	Ferdi	Grup	Ferdi	Grup	Ferdi	Grup
SAĞLIK	Geçiş	1,4%	0,1%	1,8%	0,4%	1,9%	0,1%	1,9%	0,1%
	Yeni İş	55,0%	62,4%	46,0%	70,1%	44,9%	68,2%	45,5%	62,9%
	Yenileme	43,6%	37,5%	52,3%	29,5%	53,2%	31,8%	52,6%	37,0%
SEYAHAT	Geçiş	0,0%	0,0%	0,2%	1,5%	0,1%	0,0%	0,1%	0,0%
	Yeni İş	88,3%	95,0%	89,6%	94,3%	94,6%	97,0%	93,9%	95,8%
	Yenileme	11,7%	5,0%	10,2%	4,2%	5,4%	3,0%	6,0%	4,2%
SAĞLIK ACİL SAĞLIK	Yeni İş	58,4%	98,3%	80,2%	98,7%	89,8%	82,6%	91,5%	83,8%
	Yenileme	41,6%	1,7%	19,8%	1,3%	10,2%	17,4%	8,5%	16,2%
GÜNDELİK HASTANE TAZMİNATI	Yeni İş	100,0%	0,0%	100,0%	0,0%	100,0%	0,0%	100,0%	0,0%
HASTALIK	Geçiş	0,0%	0,0%	0,0%	0,0%	0,0%	0,0%	0,0%	0,0%
	Yeni İş	77,2%	0,0%	76,0%	0,0%	96,1%	0,0%	96,3%	0,0%
	Yenileme	22,8%	0,0%	24,0%	0,0%	3,9%	0,0%	3,7%	0,0%

**Tablo 4: Sağlık Sigortalarında Yenileme Yılına Göre Yazılan Poliçe Adedi Dağılımı**

\*Verilerin Son Güncellenme Tarihi: 21.05.2015 03:19

ÜRÜN GRUBU	YENİLEME YILI	2011				2012			
		Nisan		Ocak - Nisan		Nisan		Ocak - Nisan	
		Ferdi	Grup	Ferdi	Grup	Ferdi	Grup	Ferdi	Grup
SAĞLIK	0-4	84,3%	84,4%	81,9%	87,4%	81,8%	86,2%	82,3%	83,3%
	5-10	11,4%	15,0%	12,7%	12,2%	12,6%	13,5%	12,0%	16,1%
	11-20	4,3%	0,6%	5,3%	0,3%	5,5%	0,3%	5,6%	0,5%
	20<	0,1%	0,0%	0,1%	0,0%	0,1%	0,0%	0,1%	0,1%

**Tablo 5: Vade Yapısına Göre Yazılan Poliçe Adedi Dağılımı**

\*Verilerin Son Güncellenme Tarihi: 21.05.2015 03:19

ÜRÜN GRUBU	VADE SÜRESİ (AY)	2011				2012			
		Nisan		Ocak - Nisan		Nisan		Ocak - Nisan	
		Ferdi	Grup	Ferdi	Grup	Ferdi	Grup	Ferdi	Grup
SAĞLIK	1	20,8%	10,1%	16,6%	9,5%	26,3%	8,4%	28,3%	14,4%
	2-6	14,6%	52,7%	14,7%	48,8%	14,3%	39,9%	12,8%	46,1%
	7-12	64,6%	37,2%	68,7%	41,8%	59,4%	51,8%	58,9%	39,5%
SEYAHAT	1	99,3%	100,0%	99,4%	99,9%	99,4%	99,9%	99,0%	99,9%
	2-6	0,1%	0,0%	0,2%	0,1%	0,4%	0,0%	0,8%	0,1%
	7-12	0,6%	0,0%	0,4%	0,0%	0,2%	0,0%	0,2%	0,0%
SAĞLIK ACİL SAĞLIK	1	21,6%	0,7%	38,3%	0,6%	52,8%	0,2%	49,7%	0,5%
	2-6	8,8%	0,0%	8,5%	0,2%	5,1%	1,1%	3,9%	0,9%
	7-12	69,6%	99,3%	53,1%	99,2%	42,1%	98,7%	46,4%	98,6%
GÜNDELİK HASTANE TAZMİNATI	1	100,0%	0,0%	100,0%	0,0%	100,0%	0,0%	100,0%	0,0%
HASTALIK	1	91,6%	0,0%	92,8%	0,0%	96,0%	0,0%	93,6%	0,0%
	2-6	3,3%	0,0%	1,9%	0,0%	3,0%	0,0%	5,9%	0,0%
	7-12	5,1%	0,0%	5,2%	0,0%	1,0%	0,0%	0,5%	0,0%

**Tablo 6: Döviz Tipine Göre Yazılan Poliçe Adedi Dağılımı**

\*Verilerin Son Güncellenme Tarihi: 21.05.2015 03:19

ÜRÜN GRUBU	DÖVİZ TİPİ	2011				2012			
		Nisan		Ocak - Nisan		Nisan		Ocak - Nisan	
		Ferdi	Grup	Ferdi	Grup	Ferdi	Grup	Ferdi	Grup
SAĞLIK	EUR	0,0%	0,0%	0,0%	0,0%	0,0%	0,0%	0,0%	0,0%
	TRY	99,3%	99,9%	99,3%	100,0%	99,4%	100,0%	99,5%	100,0%
	USD	0,7%	0,1%	0,7%	0,0%	0,6%	0,0%	0,5%	0,0%
SEYAHAT	EUR	55,9%	45,4%	58,0%	59,5%	45,0%	55,5%	47,3%	67,4%
	TRY	43,6%	54,0%	41,5%	39,8%	54,5%	44,0%	52,2%	32,1%
	USD	0,5%	0,6%	0,6%	0,7%	0,5%	0,5%	0,6%	0,5%
SAĞLIK ACİL SAĞLIK	EUR	0,0%	0,0%	0,0%	0,0%	0,0%	0,0%	0,0%	0,0%
	TRY	100,0%	100,0%	100,0%	100,0%	100,0%	99,9%	100,0%	100,0%
	USD	0,0%	0,0%	0,0%	0,0%	0,0%	0,1%	0,0%	0,0%
GÜNDELİK HASTANE TAZMİNATI	TRY	100,0%	0,0%	100,0%	0,0%	100,0%	0,0%	100,0%	0,0%
HASTALIK	EUR	0,1%	0,0%	0,1%	0,0%	0,0%	0,0%	0,0%	0,0%
	TRY	99,4%	0,0%	99,6%	0,0%	99,8%	0,0%	99,8%	0,0%
	USD	0,6%	0,0%	0,4%	0,0%	0,2%	0,0%	0,1%	0,0%



**Tablo 7: 2012 Yılı İllere Göre Yazılan Poliçe Adedi Dağılımı****( 2012 Ocak - 2012 Nisan verisi kullanılmıştır.)**

\*Verilerin Son Güncellenme Tarihi: 21.05.2015 03:19

İL	SAĞLIK		SEYAHAT		SAĞLIK ACİL SAĞLIK		HASTALIK
	Ferdi	Grup	Ferdi	Grup	Ferdi	Grup	Ferdi
ADANA	2.514	237	3.990	40	2.229	123	1.978
ADYAMAN	61	5	228	0	99	7	87
AFYON	218	6	547	3	424	26	525
AĞRI	30	4	99	1	32	1	50
AKSARAY	252	3	634	648	296	12	175
AMASYA	266	6	240	0	110	8	278
ANKARA	11.116	1.449	25.605	787	5.749	306	3.911
ANTALYA	4.573	230	6.943	187	3.086	183	3.666
ARDAHAN	7	0	107	0	15	0	11
ARTVİN	102	1	130	0	53	7	160
AYDIN	1.028	95	1.519	59	1.133	54	1.415
BALIKESİR	1.123	141	1.462	56	742	67	1.188
BARTIN	222	8	163	1	148	7	292
BATMAN	87	4	252	0	233	5	86
BAYBURT	3	1	88	1	12	0	10
BİLECİK	103	9	149	0	208	5	161
BİNGÖL	29	1	178	1	26	0	18
BİTLİS	12	1	126	0	18	2	9
BOLU	414	19	358	0	233	11	594
BURDUR	152	1	206	0	142	12	185
BURSA	4.872	1.325	8.313	435	3.852	156	2.753
ÇANAKKALE	537	60	433	0	407	28	593
ÇANKIRI	120	2	125	0	29	2	69
ÇORUM	351	17	344	3	463	13	440
DENİZLİ	861	52	1.307	33	1.006	61	1.829
DİĞER	0	0	0	0	0	0	0
DİYARBAKIR	266	10	1.570	1	500	18	314
DÜZCE	415	25	431	269	234	20	577
EDİRNE	719	10	2.123	122	413	26	416
ELAZIĞ	195	9	367	6	129	4	98
ERZİNCAN	142	4	322	2	89	8	78
ERZURUM	508	12	674	0	170	12	357
ESKİŞEHİR	1.428	75	1.698	1.048	639	69	757

**Tablo 7: 2012 Yılı İllere Göre Yazılan Poliçe Adedi Dağılımı****( 2012 Ocak - 2012 Nisan verisi kullanılmıştır.)**

\*Verilerin Son Güncellenme Tarihi: 21.05.2015 03:19

	SAĞLIK		SEYAHAT		SAĞLIK ACİL SAĞLIK		HASTALIK
GAZİANTEP	1.273	43	1.679	18	1.530	61	1.234
GİRESUN	322	13	316	0	298	23	343
GİRNE (KIBRIS)	9	0	0	0	1	0	5
GÜMÜŞHANE	14	1	77	0	11	0	60
GÜZELYURT (KIBRIS)	0	0	0	0	0	0	0
HAKKARİ	25	2	229	0	16	1	14
HATAY	1.143	20	1.226	1.256	735	60	674
İÇEL	2.415	59	2.120	854	1.669	108	1.530
İĞDIR	29	2	251	0	22	0	17
ISPARTA	453	3	344	69	178	25	589
İSTANBUL	83.191	12.787	224.818	9.770	25.442	1.470	16.447
İZMİR	10.595	1.551	24.835	4.634	5.914	265	5.646
K.MARAŞ	243	8	491	1	352	26	399
KARABÜK	190	7	122	0	86	8	244
KARAMAN	186	1	418	0	100	6	256
KARS	124	6	308	0	56	3	38
KASTAMONU	479	5	113	3	343	9	660
KAYSERİ	957	33	1.427	10	1.096	28	1.145
KİLİS	33	1	45	0	15	0	45
KIRIKKALE	221	0	135	0	191	6	220
KIRKLARELİ	521	24	856	104	333	27	456
KIRŞEHİR	102	0	290	0	58	2	171
KOCAELİ	3.376	422	4.073	292	2.159	131	1.935
KONYA	1.679	24	1.955	307	908	49	1.150
KÜTAHYA	340	17	343	200	266	21	500
LEFKOŞE (KIBRIS)	6	28	1	0	3	0	12
MAGUSA (KIBRIS)	0	0	0	0	0	0	4
MALATYA	200	5	385	1	161	13	253
MANİSA	1.722	66	1.249	261	1.030	51	1.421
MARDİN	116	6	460	0	185	11	250
MUĞLA	2.728	335	1.660	32	1.764	138	1.901
MUŞ	21	2	101	0	23	1	19
NEVŞEHİR	186	3	304	1	107	11	194
NİĞDE	274	0	82	0	148	7	321

**Tablo 7: 2012 Yılı İllere Göre Yazılan Poliçe Adedi Dağılımı**

( 2012 Ocak - 2012 Nisan verisi kullanılmıştır.)

\*Verilerin Son Güncellenme Tarihi: 21.05.2015 03:19

	SAĞLIK		SEYAHAT		SAĞLIK ACİL SAĞLIK		HASTALIK
ORDU	503	21	641	16	479	25	444
OSMANİYE	201	6	247	1	152	7	134
RİZE	281	18	373	2	131	9	711
SAKARYA	1.678	110	1.094	2	826	45	1.397
SAMSUN	1.686	50	2.007	2	718	28	1.448
ŞANLIURFA	391	10	429	2	540	25	305
SİİRT	12	1	146	0	44	3	16
SİNOP	99	9	133	0	90	3	95
ŞIRNAK	14	2	226	0	50	0	21
SİVAS	244	3	419	0	167	9	155
TEKİRDAĞ	2.186	122	1.548	84	1.140	83	1.579
TOKAT	335	11	287	2	168	10	506
TRABZON	884	23	1.124	2	703	22	639
TUNCELİ	11	1	54	0	12	0	5
UŞAK	489	3	382	4	424	18	325
VAN	104	7	1.088	3	121	9	71
YALOVA	266	49	475	1	221	24	192
YOZGAT	190	4	369	4	95	6	256
YURTDIŞI	304	7	929	0	0	1	7
ZONGULDAK	921	26	631	0	456	19	709

**Tablo 8: Poliçe Durumuna Göre Yıllar Bazında Yazılan Poliçe Adedi Dağılımı**

**(2008 Ocak - 2012 Nisan verisi kullanılmıştır.**

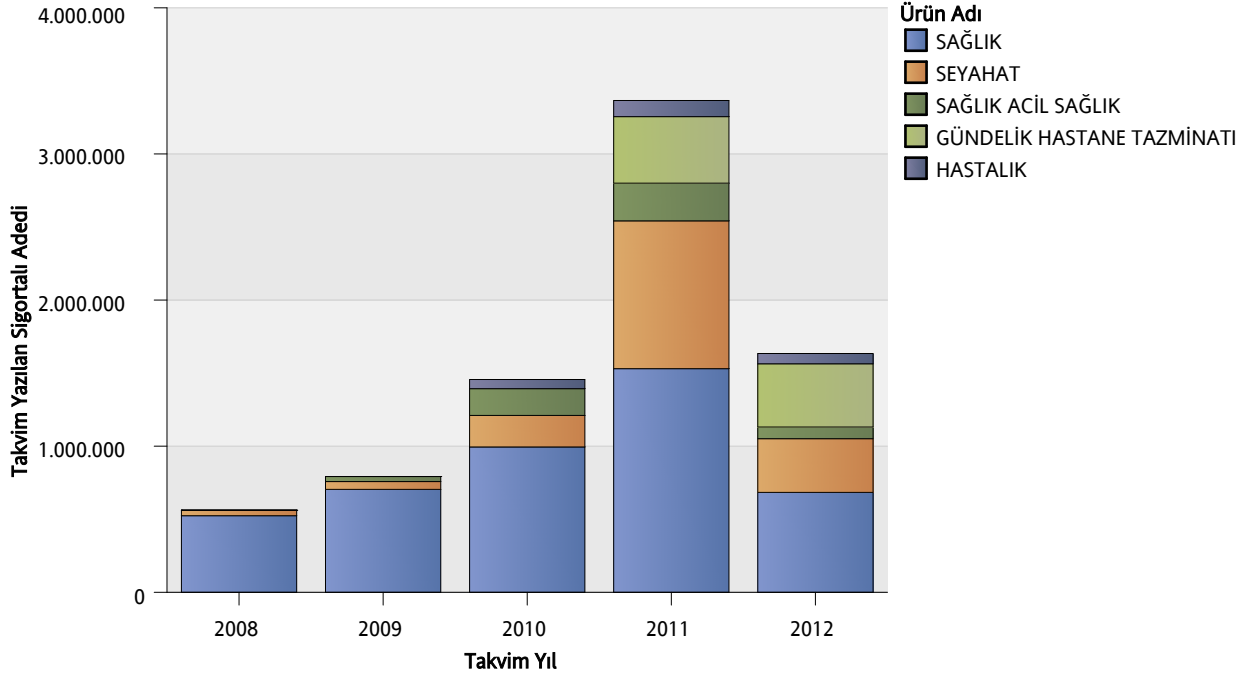
\*Verilerin Son Güncellenme Tarihi: 21.05.2015 03:19

		2008	2009	2010	2011	2012
GÜNDELİK HASTANE TAZMİNATI	İPTAL	0,0%	0,0%	0,0%	0%	1%
	MERİ	0,0%	0,0%	0,0%	100%	99%
HASTALIK	İPTAL	59%	58%	28%	20%	12%
	MERİ	41%	42%	72%	80%	88%
SAĞLIK	İPTAL	21%	15%	12%	9%	11%
	MERİ	79%	85%	88%	91%	89%
SAĞLIK ACİL SAĞLIK	İPTAL	0%	14%	18%	21%	21%
	MERİ	100%	86%	82%	79%	79%
SEYAHAT	İPTAL	6%	5%	7%	7%	9%
	MERİ	94%	95%	93%	93%	91%
TAMAMLAYICI SAĞLIK	MERİ	100%	100%	0,0%	0,0%	0,0%

## Grafik 1: Yazılan Sigortalı Sayısı Dağılımı

(2008 Ocak - 2012 Nisan verisi kullanılmıştır.)

\*Verilerin Son Güncellenme Tarihi: 21.05.2015 03:19

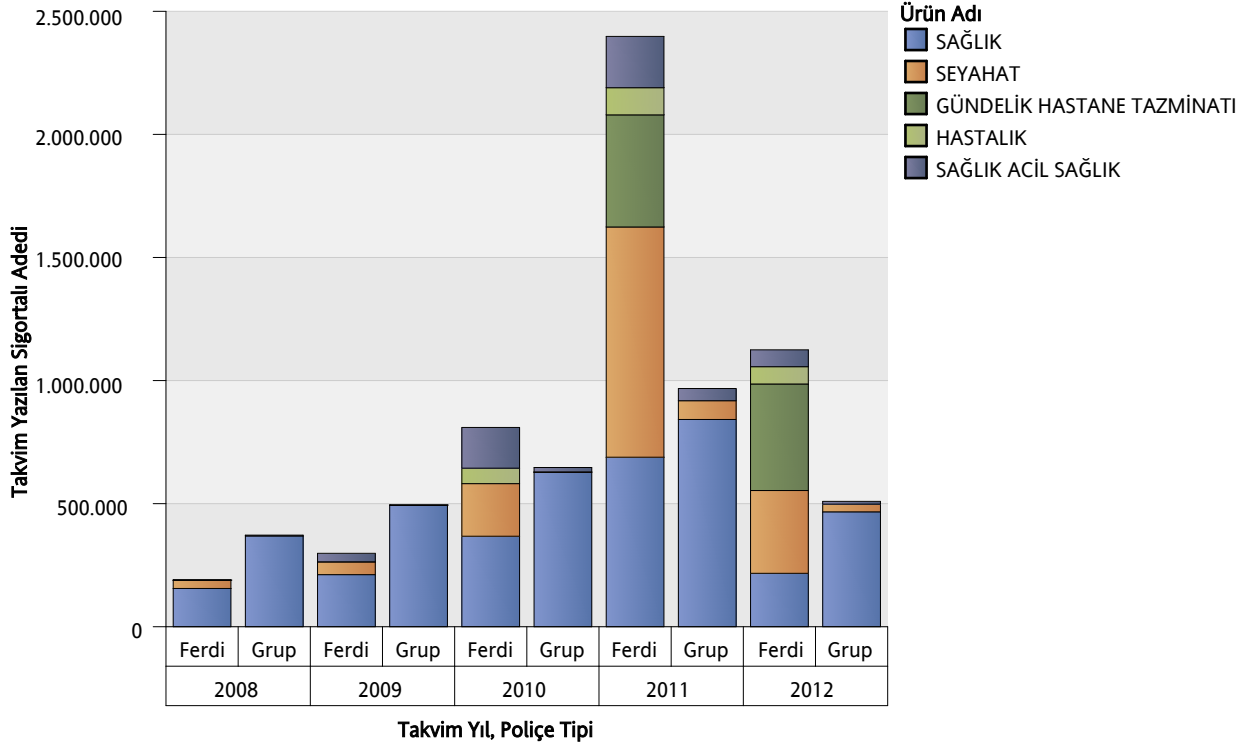


ÜRÜN GRUBU	2008	2009	2010	2011	2012
SAĞLIK	524.277	704.433	994.747	1.530.585	683.830
SEYAHAT	37.202	53.526	215.688	1.011.635	367.513
SAĞLIK ACİL SAĞLIK	50	34.352	183.263	257.789	79.846
GÜNDELİK HASTANE TAZMİNATI	0	0	0	455.398	432.842
HASTALIK	59	83	62.708	110.311	70.216

## Grafik 2: Ürün Grubu ve Poliçe Tipine Göre Yazılan Sigortalı Sayısı Dağılımı

(2008 Ocak - 2012 Nisan verisi kullanılmıştır.)

\*Verilerin Son Güncellenme Tarihi: 21.05.2015 03:19

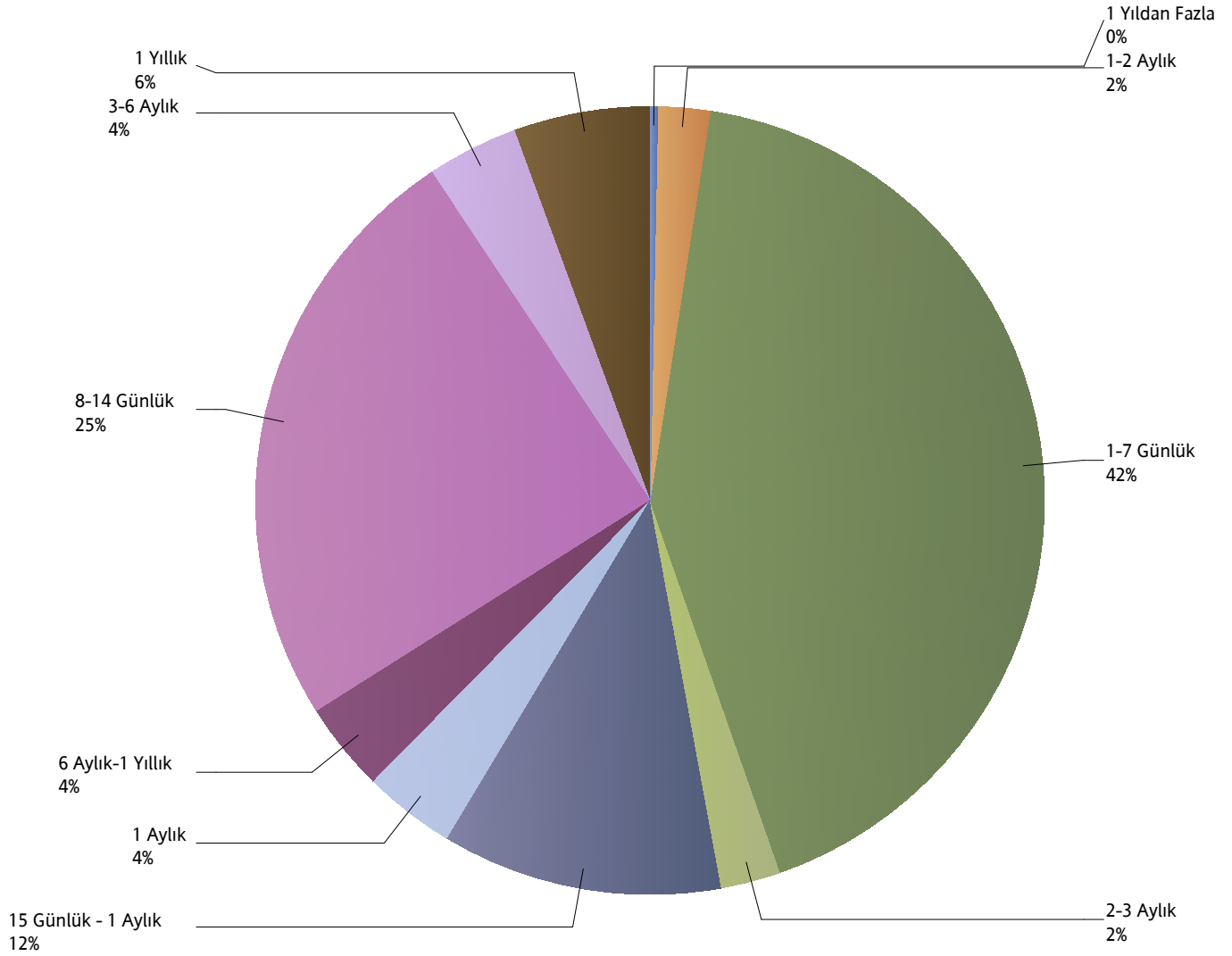


ÜRÜN GRUBU	2008		2009		2010		2011		2012	
	Grup	Ferdî	Ferdî	Grup	Ferdî	Grup	Grup	Ferdî	Ferdî	Grup
SAĞLIK	368.802	155.475	211.669	492.764	367.722	627.025	841.919	688.666	217.036	466.794
SEYAHAT	3.291	33.911	52.122	1.404	213.668	2.020	76.332	935.303	336.286	31.227
SAĞLIK ACİL SAĞLIK	0	50	34.351	1	165.439	17.824	49.407	208.382	68.539	11.307
GÜNDELİK HASTANE TAZMİNATI	0	0	0	0	0	0	0	455.398	432.842	0
HASTALIK	0	59	83	0	62.708	0	0	110.311	70.216	0

### Grafik 3: Yazılan Seyahat Sigortalarında Vade Dağılımı

( 2012 Ocak - 2012 Nisan verisi kullanılmıştır.)

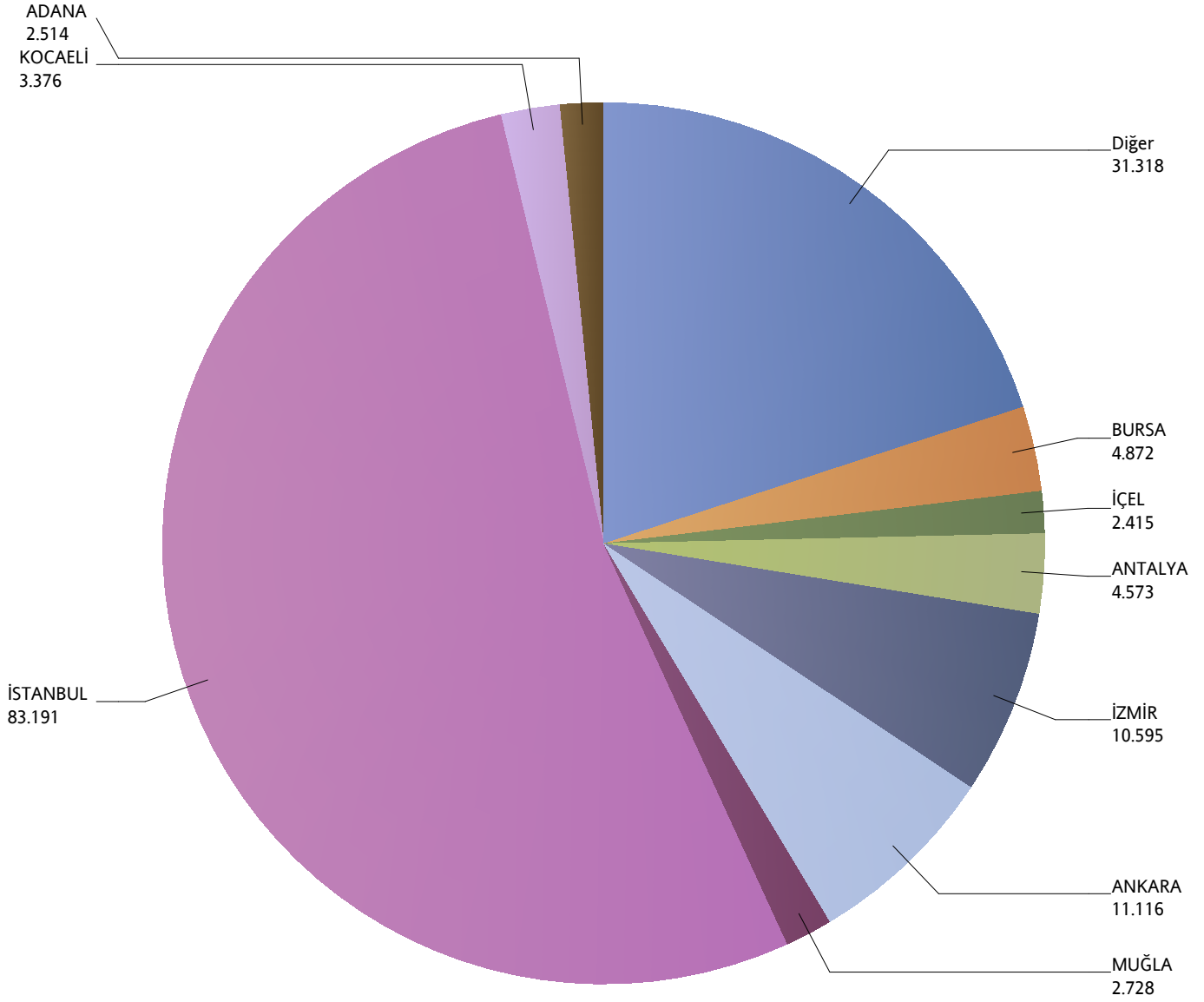
\*Verilerin Son Güncellenme Tarihi: 21.05.2015 03:19



**Grafik 4: Yazılan Bireysel Sağlık Sigortaları Poliçe Adetlerinin 2012 Yılı İller Dağılımı**

( 2012 Ocak - 2012 Nisan verisi kullanılmıştır.)

\*Verilerin Son Güncellenme Tarihi: 21.05.2015 03:19

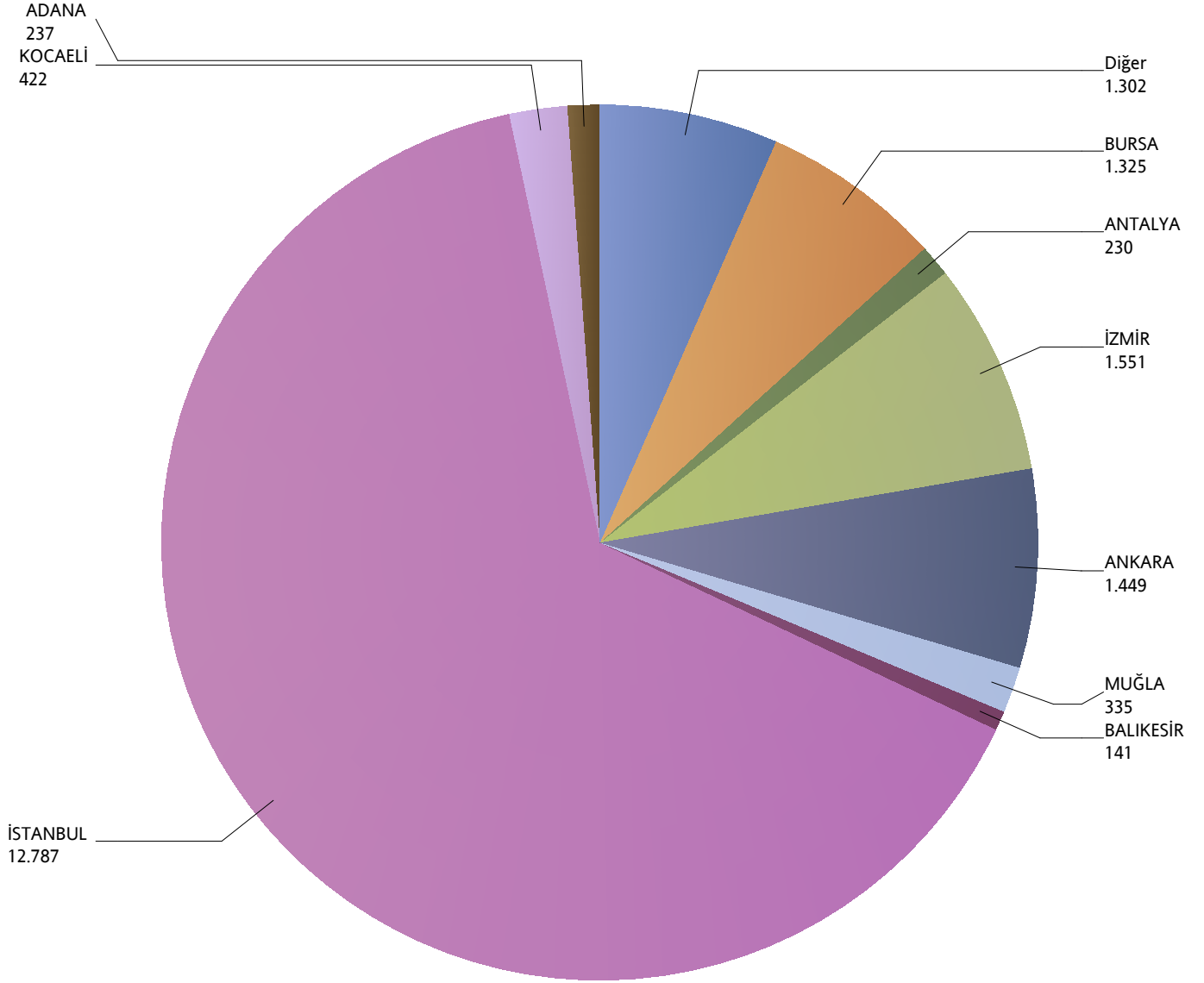




## Grafik 5: Yazılan Kurumsal Sağlık Sigortaları Poliçe Adetlerinin 2012 Yılı İller Dağılımı

( 2012 Ocak - 2012 Nisan verisi kullanılmıştır.)

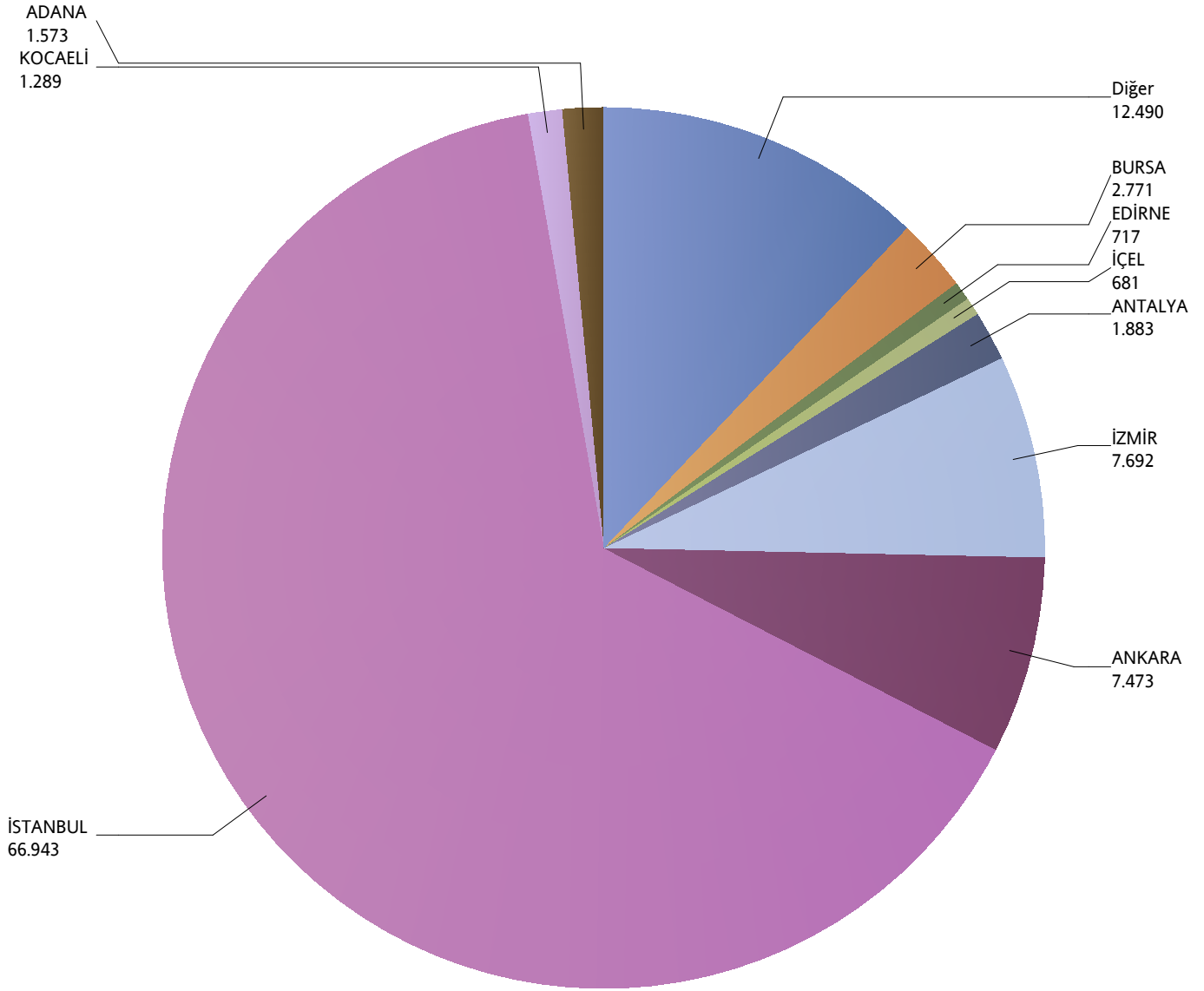
\*Verilerin Son Güncellenme Tarihi: 21.05.2015 03:19



## Grafik 6: Yazılan Bireysel Seyahat Sigortaları Poliçe Adetlerinin 2012 Yılı İller Dağılımı

( 2012 Ocak - 2012 Nisan verisi kullanılmıştır.)

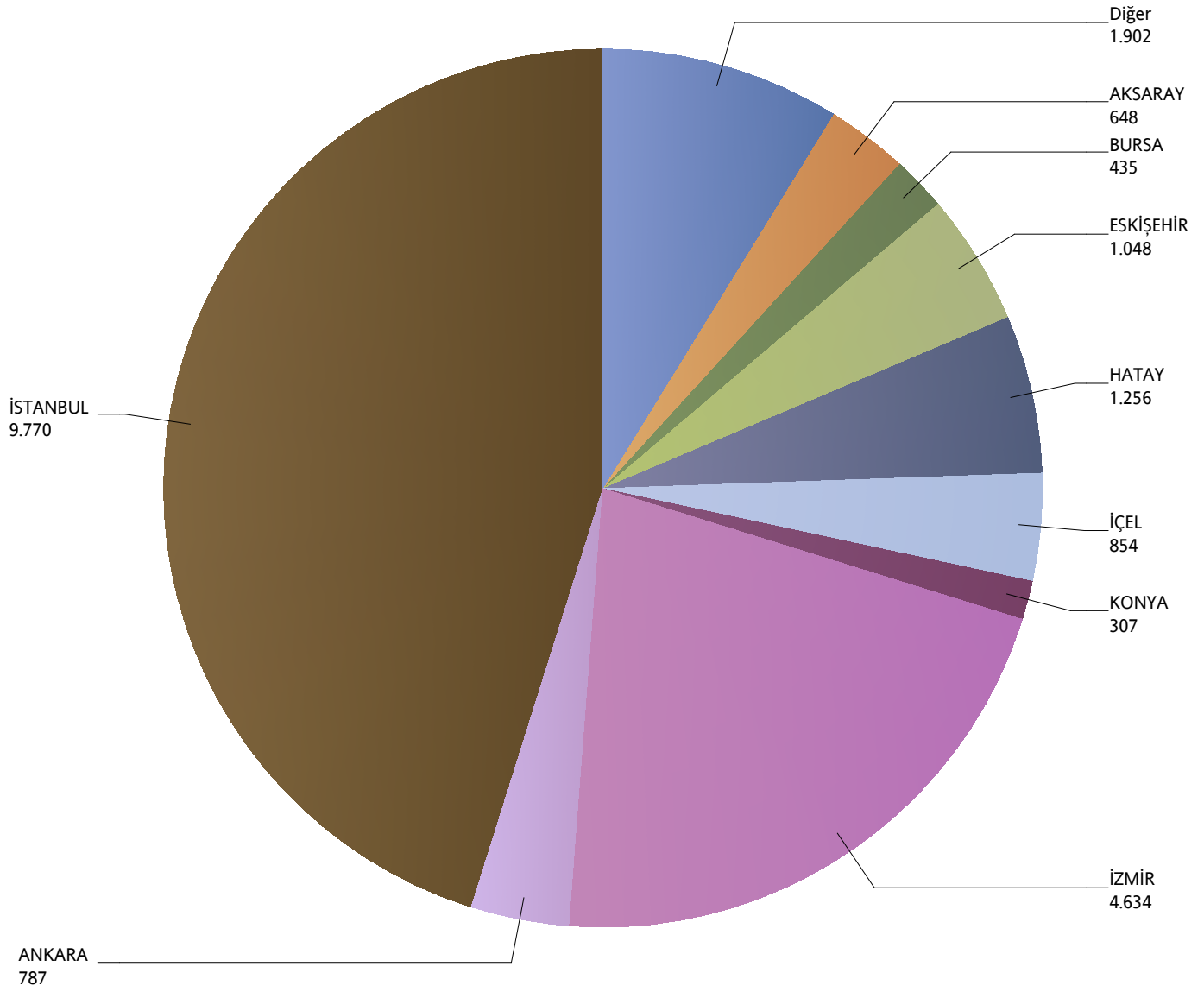
\*Verilerin Son Güncellenme Tarihi: 21.05.2015 03:19



## Grafik 7: Yazılan Kurumsal Seyahat Sigortaları Poliçe Adetlerinin 2012 Yılı İller Dağılımı

( 2012 Ocak - 2012 Nisan verisi kullanılmıştır.)

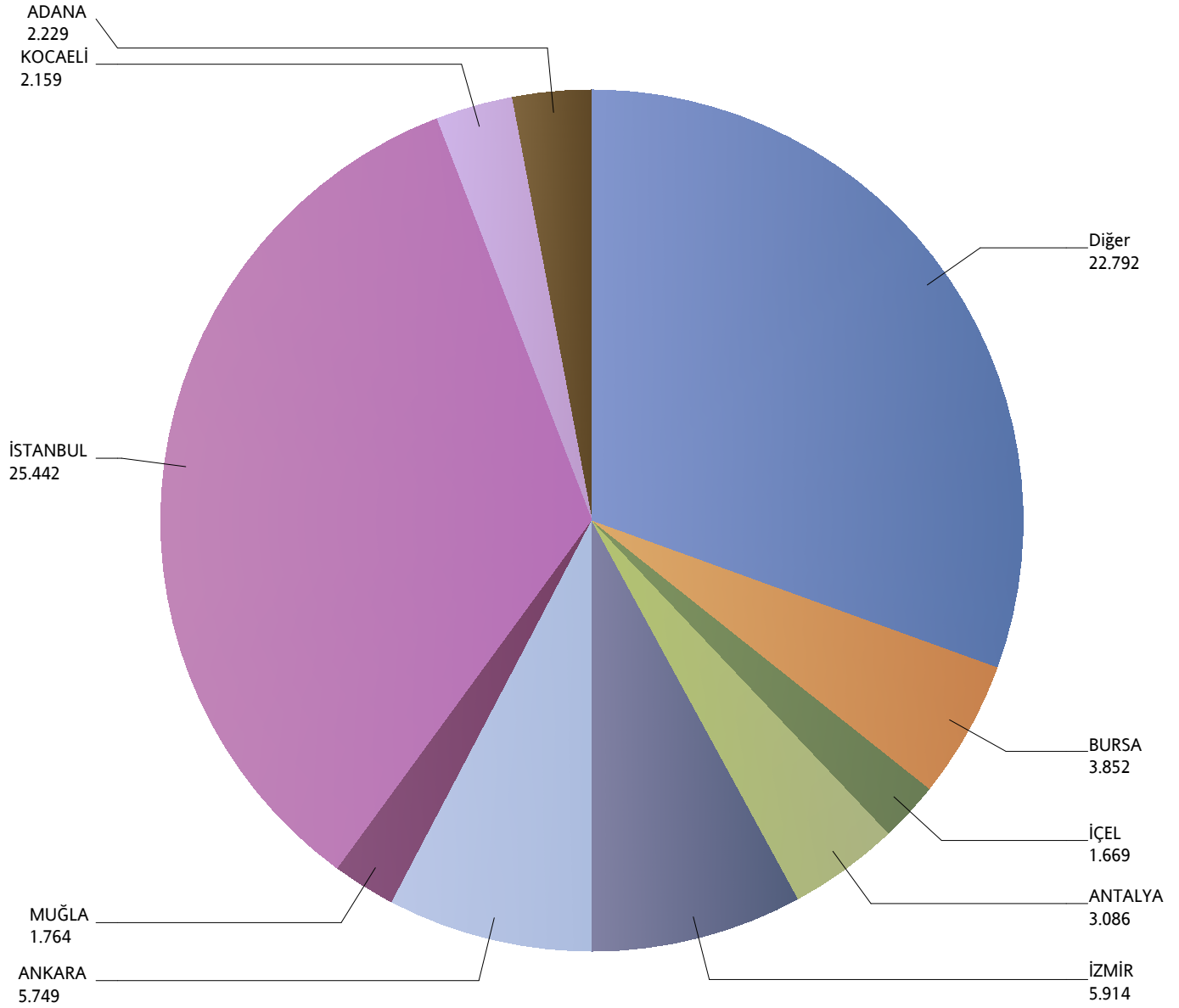
\*Verilerin Son Güncellenme Tarihi: 21.05.2015 03:19



## Grafik 8: Yazılan Bireysel Acil Sağlık Sigortaları Poliçe Adetlerinin 2012 Yılı İller Dağılımı

( 2012 Ocak - 2012 Nisan verisi kullanılmıştır.)

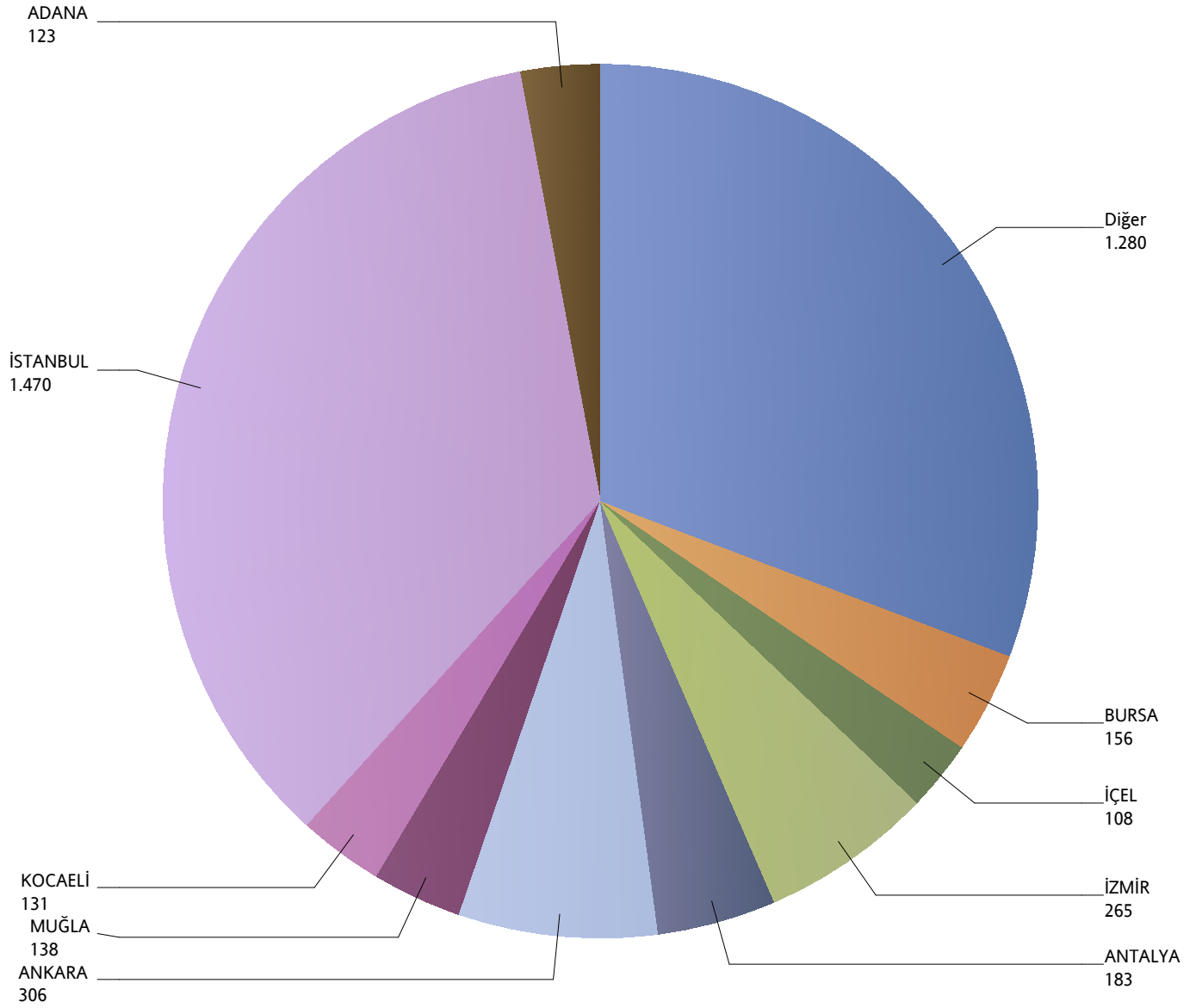
\*Verilerin Son Güncellenme Tarihi: 21.05.2015 03:19



## Grafik 9: Yazılan Kurumsal Acil Seyahat Sigortaları Poliçe Adetlerinin 2012 Yılı İller Dağılımı

( 2012 Ocak - 2012 Nisan verisi kullanılmıştır.)

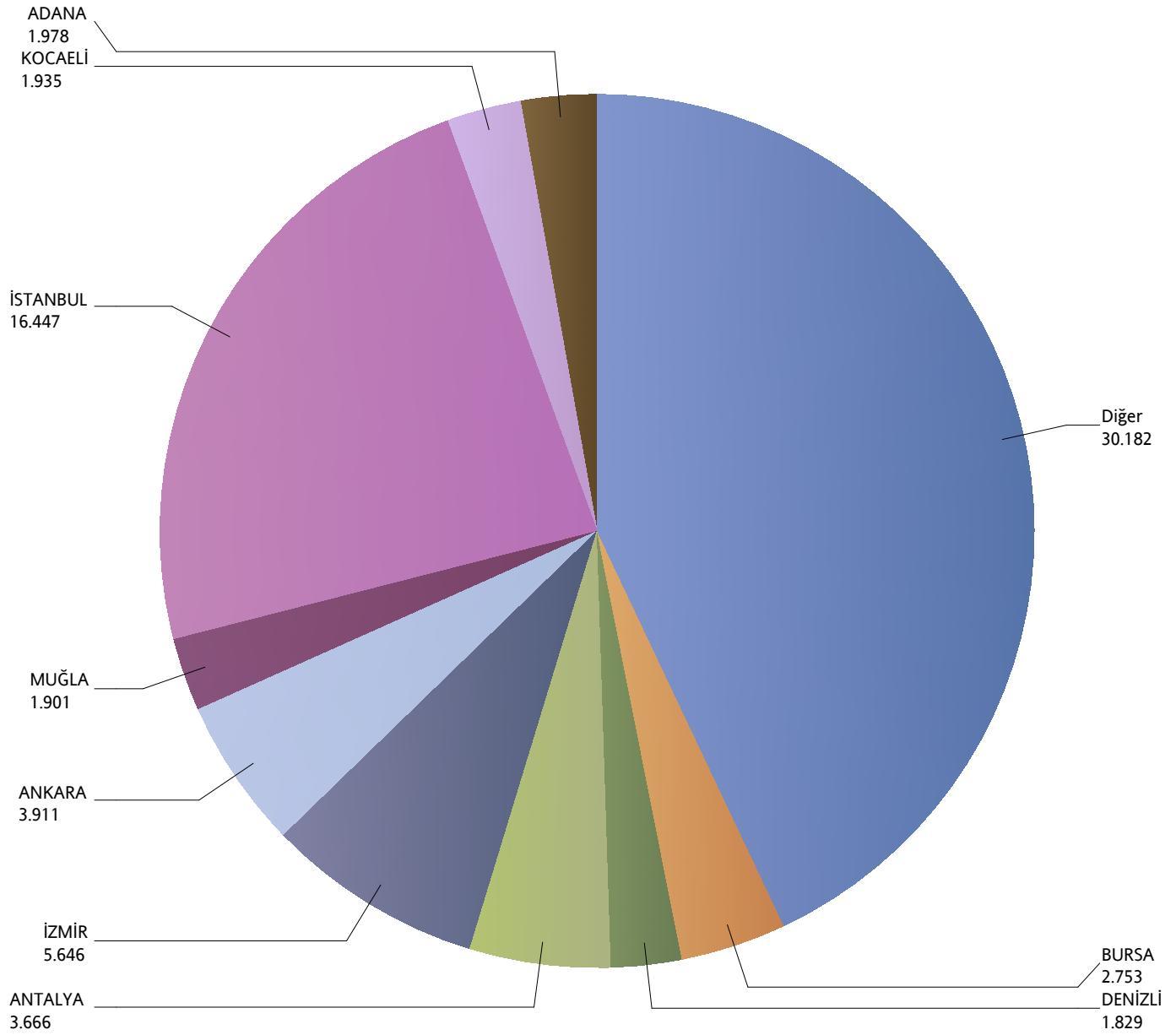
\*Verilerin Son Güncellenme Tarihi: 21.05.2015 03:19



## Grafik 10: Yazılan Bireysel Hastalık Sigortaları Poliçe Adetlerinin 2012 Yılı İller Dağılımı

( 2012 Ocak - 2012 Nisan verisi kullanılmıştır.)

\*Verilerin Son Güncellenme Tarihi: 21.05.2015 03:19



## Grafik 11: Yazılan Bireysel Gündelik Hastane Tazminatı Sigortaları Poliçe Adetlerinin 2012 Yılı İller Dağılımı

( 2012 Ocak - 2012 Nisan verisi kullanılmıştır.)

\*Verilerin Son Güncellenme Tarihi: 21.05.2015 03:19

