

Ekim  
2012

SAGMER İstatistikleri



Sigorta  
**Bilgi ve Gözetim**  
Merkezi

**Tablo 1: Ödeme Yöntemine Göre Yazılan Poliçe Adedi Dağılımı**

\*Verilerin Son Güncellenme Tarihi: 21.05.2015 03:19

ÜRÜN GRUBU	ÖDEME TİPİ	2011				2012			
		Ekim		Ocak - Ekim		Ekim		Ocak - Ekim	
		Ferdi	Grup	Ferdi	Grup	Ferdi	Grup	Ferdi	Grup
SAĞLIK	BANKAYA ÖDEME	1,3%	46,7%	1,3%	38,1%	0,5%	42,3%	1,1%	36,2%
	ÇEK	0,0%	0,0%	0,0%	0,0%	0,0%	0,0%	0,0%	0,0%
	DİĞER	29,7%	0,6%	28,1%	0,9%	20,0%	0,5%	13,3%	0,8%
	EFT	0,5%	0,3%	0,4%	0,3%	1,6%	0,4%	0,9%	0,4%
	HAVALE	5,1%	3,6%	5,3%	4,4%	20,1%	4,8%	22,9%	5,0%
	HESAPTAN ÇEKİM	1,3%	0,0%	1,3%	0,0%	1,5%	0,0%	1,6%	0,0%
	KREDİ KARTI	50,9%	9,6%	52,9%	6,5%	49,1%	4,0%	50,8%	6,9%
	NAKİT	11,2%	39,1%	10,8%	49,9%	7,2%	47,9%	9,4%	50,8%
	OTOMATİK ÖDEME	0,0%	0,0%	0,0%	0,0%	0,0%	0,0%	0,0%	0,0%
	SENET	0,0%	0,0%	0,0%	0,0%	0,0%	0,0%	0,0%	0,0%
SEYAHAT	BANKAYA ÖDEME	0,6%	0,0%	0,6%	0,0%	0,0%	0,0%	0,4%	0,0%
	ÇEK	0,0%	0,0%	0,0%	0,0%	0,0%	0,0%	0,0%	0,0%
	DİĞER	4,9%	0,0%	4,3%	0,1%	3,8%	0,3%	3,6%	1,0%
	EFT	6,8%	1,0%	5,9%	6,9%	18,7%	0,1%	19,3%	0,1%
	HAVALE	0,0%	0,1%	0,0%	0,0%	0,0%	0,0%	0,0%	0,0%
	HESAPTAN ÇEKİM	0,0%	0,0%	0,0%	0,0%	1,5%	0,0%	1,4%	0,0%
	KREDİ KARTI	6,3%	10,1%	6,5%	4,6%	15,3%	11,9%	11,8%	7,2%
	NAKİT	81,3%	88,9%	82,6%	88,3%	60,7%	87,7%	63,4%	91,7%
	OTOMATİK ÖDEME	0,0%	0,0%	0,0%	0,0%	0,0%	0,0%	0,0%	0,0%
SAĞLIK ACİL SAĞLIK	BANKAYA ÖDEME	0,9%	0,0%	1,0%	0,0%	1,4%	0,0%	1,6%	0,0%
	DİĞER	0,0%	0,0%	0,0%	0,0%	0,0%	0,0%	0,0%	0,0%
	EFT	0,0%	0,0%	1,2%	0,0%	0,0%	0,0%	0,0%	0,0%
	HAVALE	0,2%	0,0%	3,3%	0,0%	0,0%	0,0%	0,0%	0,0%
	HESAPTAN ÇEKİM	0,2%	0,0%	1,5%	0,0%	0,0%	0,0%	0,0%	0,0%
	KREDİ KARTI	89,7%	94,2%	46,1%	15,3%	53,2%	88,1%	57,7%	91,3%
	NAKİT	3,9%	5,8%	26,0%	84,7%	4,2%	11,9%	8,0%	8,6%
	OTOMATİK ÖDEME	5,1%	0,0%	20,8%	0,0%	41,2%	0,0%	32,7%	0,0%
GÜNDELİK HASTANE TAZMİNATI	NAKİT	100,0%	0,0%	100,0%	0,0%	100,0%	0,0%	100,0%	0,0%
HASTALIK	BANKAYA ÖDEME	1,3%	0,0%	0,5%	0,0%	0,3%	0,0%	0,1%	0,0%
	DİĞER	0,0%	0,0%	0,0%	0,0%	0,0%	0,0%	0,0%	0,0%
	EFT	0,0%	0,0%	0,0%	0,0%	0,0%	0,0%	0,0%	0,0%
	HAVALE	0,6%	0,0%	0,7%	0,0%	22,1%	0,0%	27,1%	0,0%
	HESAPTAN ÇEKİM	0,0%	0,0%	0,0%	0,0%	0,1%	0,0%	0,8%	0,0%
	KREDİ KARTI	62,1%	0,0%	13,5%	0,0%	30,2%	0,0%	35,2%	0,0%

**Tablo 1: Ödeme Yöntemine Göre Yazılan Poliçe Adedi Dağılımı**

\*Verilerin Son Güncellenme Tarihi: 21.05.2015 03:19

		2011				2012			
		Ekim		Ocak - Ekim		Ekim		Ocak - Ekim	
HASTALIK	NAKİT	36,0%	0,0%	85,3%	0,0%	47,3%	0,0%	36,7%	0,0%



**Tablo 3: Yenileme Yapısına Göre Yazılan Poliçe Adetleri Dağılımı**

\*Verilerin Son Güncellenme Tarihi: 21.05.2015 03:19

ÜRÜN GRUBU	YENİLEME TİPİ	2011				2012			
		Ekim		Ocak - Ekim		Ekim		Ocak - Ekim	
		Ferdi	Grup	Ferdi	Grup	Ferdi	Grup	Ferdi	Grup
SAĞLIK	Geçiş	1,3%	0,0%	1,4%	0,2%	2,0%	0,0%	1,9%	0,1%
	Yeni İş	58,4%	61,6%	55,8%	67,3%	43,7%	55,6%	42,1%	60,3%
	Yenileme	40,3%	38,4%	42,8%	32,5%	54,3%	44,4%	56,0%	39,7%
SEYAHAT	Geçiş	0,0%	0,0%	0,1%	0,4%	0,6%	0,0%	0,2%	0,0%
	Yeni İş	93,5%	93,2%	93,1%	94,4%	92,4%	92,7%	93,7%	95,0%
	Yenileme	6,5%	6,8%	6,8%	5,2%	7,0%	7,3%	6,1%	5,0%
SAĞLIK ACİL SAĞLIK	Geçiş	0,0%	0,0%	0,0%	0,0%	0,0%	0,0%	0,0%	0,0%
	Yeni İş	92,1%	86,9%	85,7%	97,8%	89,9%	78,5%	90,3%	81,3%
	Yenileme	7,9%	13,1%	14,3%	2,2%	10,1%	21,5%	9,7%	18,7%
GÜNDELİK HASTANE TAZMİNATI	Yeni İş	100,0%	0,0%	100,0%	0,0%	100,0%	0,0%	100,0%	0,0%
HASTALIK	Geçiş	0,0%	0,0%	0,0%	0,0%	0,0%	0,0%	0,0%	0,0%
	Yeni İş	93,0%	0,0%	84,2%	0,0%	97,0%	0,0%	97,2%	0,0%
	Yenileme	7,0%	0,0%	15,8%	0,0%	3,0%	0,0%	2,8%	0,0%

**Tablo 4: Sağlık Sigortalarında Yenileme Yılına Göre Yazılan Poliçe Adedi Dağılımı**

\*Verilerin Son Güncellenme Tarihi: 21.05.2015 03:19

ÜRÜN GRUBU	YENİLEME YILI	2011				2012			
		Ekim		Ocak - Ekim		Ekim		Ocak - Ekim	
		Ferdi	Grup	Ferdi	Grup	Ferdi	Grup	Ferdi	Grup
SAĞLIK	0-4	85,2%	80,3%	85,1%	85,5%	80,0%	78,2%	80,9%	81,7%
	5-10	9,1%	19,5%	10,1%	14,2%	12,2%	21,5%	12,7%	17,9%
	11-20	5,6%	0,3%	4,7%	0,3%	7,4%	0,3%	6,2%	0,4%
	20<	0,1%	0,0%	0,1%	0,0%	0,3%	0,0%	0,2%	0,1%

**Tablo 5: Vade Yapısına Göre Yazılan Poliçe Adedi Dağılımı**

\*Verilerin Son Güncellenme Tarihi: 21.05.2015 03:19

ÜRÜN GRUBU	VADE SÜRESİ (AY)	2011				2012			
		Ekim		Ocak - Ekim		Ekim		Ocak - Ekim	
		Ferdi	Grup	Ferdi	Grup	Ferdi	Grup	Ferdi	Grup
SAĞLIK	1	19,1%	8,9%	17,2%	9,7%	21,5%	8,2%	23,9%	12,0%
	2-6	10,3%	48,5%	11,8%	48,0%	12,4%	43,2%	13,2%	44,5%
	7-12	70,6%	42,6%	71,0%	42,3%	66,1%	48,6%	62,9%	43,5%
SEYAHAT	1	99,6%	100,0%	99,6%	99,9%	99,1%	99,9%	99,0%	99,9%
	2-6	0,3%	0,0%	0,2%	0,0%	0,8%	0,1%	0,8%	0,1%
	7-12	0,2%	0,0%	0,2%	0,1%	0,2%	0,0%	0,1%	0,0%
SAĞLIK ACİL SAĞLIK	1	30,1%	0,7%	49,1%	0,6%	56,9%	0,7%	52,5%	0,6%
	2-6	2,0%	0,8%	6,6%	0,3%	0,9%	0,5%	3,2%	1,0%
	7-12	67,9%	98,5%	44,3%	99,1%	42,3%	98,8%	44,3%	98,4%
GÜNDELİK HASTANE TAZMİNATI	1	100,0%	0,0%	100,0%	0,0%	100,0%	0,0%	100,0%	0,0%
HASTALIK	1	93,4%	0,0%	93,5%	0,0%	97,2%	0,0%	95,9%	0,0%
	2-6	1,5%	0,0%	1,6%	0,0%	1,8%	0,0%	3,3%	0,0%
	7-12	5,1%	0,0%	4,9%	0,0%	1,1%	0,0%	0,8%	0,0%

**Tablo 6: Döviz Tipine Göre Yazılan Poliçe Adedi Dağılımı**

\*Verilerin Son Güncellenme Tarihi: 21.05.2015 03:19

ÜRÜN GRUBU	DÖVİZ TİPİ	2011				2012			
		Ekim		Ocak - Ekim		Ekim		Ocak - Ekim	
		Ferdi	Grup	Ferdi	Grup	Ferdi	Grup	Ferdi	Grup
SAĞLIK	EUR	0,0%	0,0%	0,0%	0,0%	0,0%	0,0%	0,0%	0,0%
	TRY	99,6%	100,0%	99,4%	100,0%	99,6%	100,0%	99,5%	100,0%
	USD	0,4%	0,0%	0,6%	0,0%	0,4%	0,0%	0,5%	0,0%
SEYAHAT	EUR	48,1%	67,9%	50,6%	61,8%	52,0%	68,8%	46,9%	66,7%
	TRY	51,2%	30,6%	48,9%	37,1%	47,1%	30,4%	52,4%	32,5%
	USD	0,7%	1,4%	0,5%	1,1%	0,8%	0,7%	0,6%	0,8%
SAĞLIK ACİL SAĞLIK	EUR	0,0%	0,0%	0,0%	0,0%	0,0%	0,0%	0,0%	0,0%
	TRY	100,0%	100,0%	100,0%	100,0%	100,0%	100,0%	100,0%	100,0%
	USD	0,0%	0,0%	0,0%	0,0%	0,0%	0,0%	0,0%	0,0%
GÜNDELİK HASTANE TAZMİNATI	TRY	100,0%	0,0%	100,0%	0,0%	100,0%	0,0%	100,0%	0,0%
HASTALIK	EUR	0,0%	0,0%	0,0%	0,0%	0,0%	0,0%	0,0%	0,0%
	TRY	99,8%	0,0%	99,6%	0,0%	99,9%	0,0%	99,8%	0,0%
	USD	0,2%	0,0%	0,4%	0,0%	0,1%	0,0%	0,1%	0,0%



**Tablo 7: 2012 Yılı İllere Göre Yazılan Poliçe Adedi Dağılımı****( 2012 Ocak - 2012 Ekim verisi kullanılmıştır.)**

\*Verilerin Son Güncellenme Tarihi: 21.05.2015 03:19

İL	SAĞLIK		SEYAHAT		SAĞLIK ACİL SAĞLIK		HASTALIK
	Ferdi	Grup	Ferdi	Grup	Ferdi	Grup	Ferdi
ADANA	5.372	416	14.770	393	4.128	274	4.982
ADİYAMAN	195	6	717	6	366	15	204
AFYON	581	10	1.526	50	880	65	1.171
AĞRI	102	5	338	3	62	5	151
AKSARAY	428	5	1.500	1.289	474	25	396
AMASYA	641	9	569	4	254	14	548
ANKARA	26.728	3.353	74.980	2.644	11.539	690	9.625
ANTALYA	10.411	505	23.811	847	6.904	396	7.747
ARDAHAN	14	0	377	1	38	0	51
ARTVİN	186	4	406	2	125	14	427
AYDIN	3.036	252	4.857	291	2.291	123	2.623
BALIKESİR	3.118	270	4.956	234	1.889	143	2.964
BARTIN	481	11	434	60	414	15	731
BATMAN	194	4	1.458	2	333	21	184
BAYBURT	10	2	224	2	19	1	39
BİLECİK	266	24	536	3	470	10	374
BİNGÖL	81	1	463	5	59	0	66
BİTLİS	52	1	612	1	46	2	39
BOLU	919	27	976	1	418	39	1.193
BURDUR	320	2	610	45	275	21	425
BURSA	11.336	2.377	26.153	2.050	8.497	393	8.208
ÇANAKKALE	1.310	137	1.601	11	978	58	1.334
ÇANKIRI	247	2	309	1	72	4	212
ÇORUM	504	24	877	12	933	48	938
DENİZLİ	2.282	130	3.709	55	1.791	127	3.769
DİĞER	0	0	0	0	0	0	0
DİYARBAKIR	690	16	5.732	49	1.074	53	765
DÜZCE	959	38	1.431	1.023	667	62	1.229
EDİRNE	1.451	25	5.866	390	984	55	1.511
ELAZIĞ	369	9	942	19	253	19	266
ERZİNCAN	234	5	826	6	181	17	213
ERZURUM	919	17	2.005	4	347	23	851
ESKİŞEHİR	2.733	138	4.795	3.715	1.384	138	2.266

**Tablo 7: 2012 Yılı İllere Göre Yazılan Poliçe Adedi Dağılımı****( 2012 Ocak - 2012 Ekim verisi kullanılmıştır.)**

\*Verilerin Son Güncellenme Tarihi: 21.05.2015 03:19

	SAĞLIK		SEYAHAT		SAĞLIK ACİL SAĞLIK		HASTALIK
GAZİANTEP	2.667	74	5.675	62	2.927	150	2.972
GİRESUN	617	19	891	2	635	47	858
GİRNE (KIBRIS)	18	0	0	0	1	0	59
GÜMÜŞHANE	59	2	242	1	34	1	192
GÜZELYURT (KIBRIS)	0	0	0	0	0	0	2
HAKKARİ	50	3	870	2	40	1	68
HATAY	2.312	51	5.768	1.354	1.486	138	1.779
İÇEL	5.057	116	7.683	1.896	3.186	276	3.911
İĞDIR	74	2	636	2	41	0	71
ISPARTA	712	4	1.307	96	445	52	1.220
İSTANBUL	185.506	25.800	536.366	28.802	55.841	3.217	38.118
İZMİR	24.321	3.276	81.927	19.388	11.152	613	12.334
K.MARAŞ	506	12	1.453	3	674	51	1.072
KARABÜK	306	11	376	18	213	17	544
KARAMAN	489	1	932	3	186	13	566
KARS	245	8	927	1	114	8	307
KASTAMONU	610	10	318	5	621	18	1.475
KAYSERİ	1.492	40	3.735	65	2.194	89	3.006
KİLİS	62	1	195	2	38	0	142
KIRIKKALE	414	5	455	1	347	11	457
KIRKLARELİ	1.188	58	2.311	165	732	47	1.637
KIRŞEHİR	175	0	706	1	140	5	580
KOCAELİ	7.938	913	12.005	844	4.549	277	4.885
KONYA	2.976	41	5.384	702	2.035	137	2.407
KÜTAHYA	799	32	1.058	258	572	41	993
LEFKOŞE (KIBRIS)	17	95	8	0	3	0	88
MAGUSA (KIBRIS)	2	0	0	0	0	0	33
MALATYA	434	10	1.256	5	310	29	602
MANİSA	3.235	130	4.037	295	2.288	116	2.763
MARDİN	320	8	1.614	3	351	16	542
MUĞLA	6.835	868	5.961	76	3.399	279	4.138
MUŞ	84	2	275	1	61	2	78
NEVŞEHİR	372	4	798	3	270	23	527
NİĞDE	487	0	453	-1	306	15	732

**Tablo 7: 2012 Yılı İllere Göre Yazılan Poliçe Adedi Dağılımı**

( 2012 Ocak - 2012 Ekim verisi kullanılmıştır.)

\*Verilerin Son Güncellenme Tarihi: 21.05.2015 03:19

	SAĞLIK		SEYAHAT		SAĞLIK ACİL SAĞLIK		HASTALIK
ORDU	1.134	39	1.831	23	1.020	55	891
OSMANİYE	422	7	879	5	312	18	521
RİZE	518	28	1.328	4	291	14	1.441
SAKARYA	3.401	208	3.084	18	1.822	115	3.145
SAMSUN	3.028	90	6.111	10	1.418	86	3.027
ŞANLIURFA	902	15	1.137	8	1.154	68	728
SİİRT	26	2	524	1	75	3	74
SİNOP	231	12	355	1	192	3	211
ŞIRNAK	40	2	664	1	96	5	98
SİVAS	465	9	955	3	332	17	399
TEKİRDAĞ	4.171	260	5.119	255	2.530	162	4.346
TOKAT	588	23	832	4	422	21	1.035
TRABZON	1.632	43	3.570	4	1.293	44	1.721
TUNCELİ	19	1	183	1	30	0	23
UŞAK	1.304	8	981	11	1.227	46	720
VAN	297	7	3.480	4	215	17	187
YALOVA	632	121	1.316	4	550	49	601
YOZGAT	360	7	805	15	163	10	599
YURTDIŞI	927	9	1.707	0	39	1	13
ZONGULDAK	1.781	44	2.065	5	925	48	1.961

**Tablo 8: Poliçe Durumuna Göre Yıllar Bazında Yazılan Poliçe Adedi Dağılımı**

(2008 Ocak - 2012 Ekim verisi kullanılmıştır.

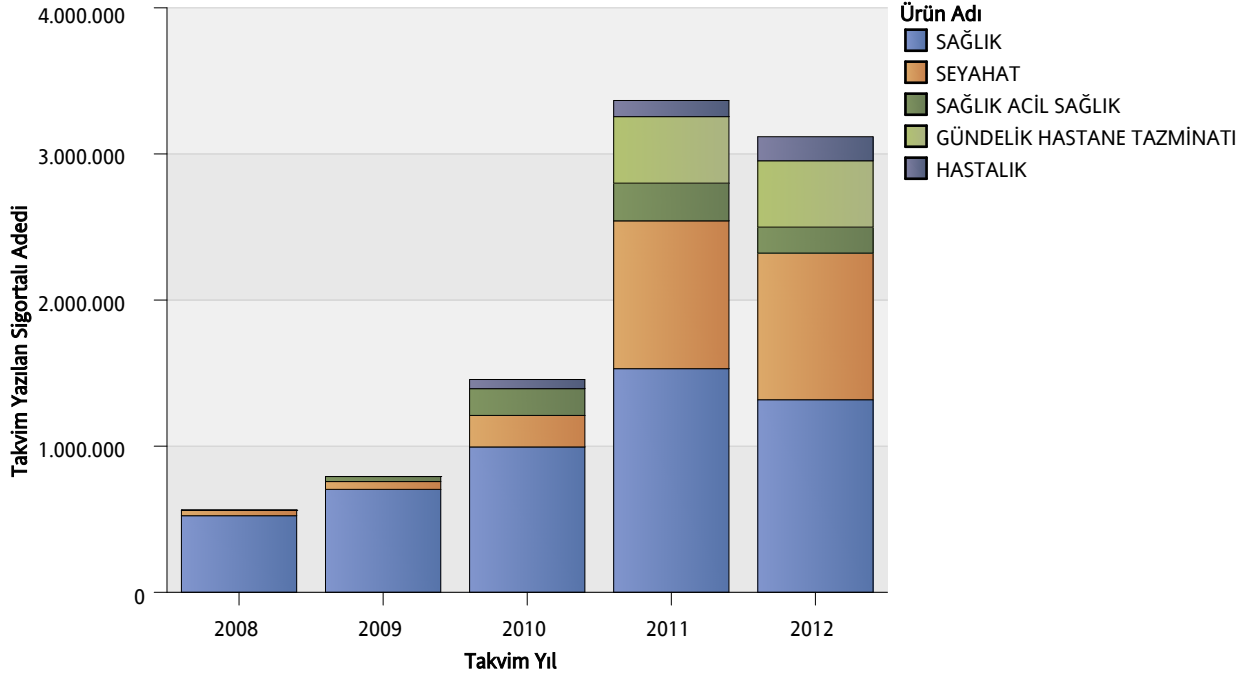
\*Verilerin Son Güncellenme Tarihi: 21.05.2015 03:19

		2008	2009	2010	2011	2012
GÜNDELİK HASTANE TAZMİNATI	İPTAL	0,0%	0,0%	0,0%	0%	1%
	MERİ	0,0%	0,0%	0,0%	100%	99%
HASTALIK	İPTAL	59%	58%	28%	20%	11%
	MERİ	41%	42%	72%	80%	89%
SAĞLIK	İPTAL	21%	15%	12%	9%	11%
	MERİ	79%	85%	88%	91%	89%
SAĞLIK ACİL SAĞLIK	İPTAL	0%	14%	18%	21%	19%
	MERİ	100%	86%	82%	79%	81%
SEYAHAT	İPTAL	6%	5%	7%	7%	7%
	MERİ	94%	95%	93%	93%	93%
TAMAMLAYICI SAĞLIK	MERİ	100%	100%	0,0%	0,0%	0,0%

## Grafik 1: Yazılan Sigortalı Sayısı Dağılımı

(2008 Ocak - 2012 Ekim verisi kullanılmıştır.)

\*Verilerin Son Güncellenme Tarihi: 21.05.2015 03:19

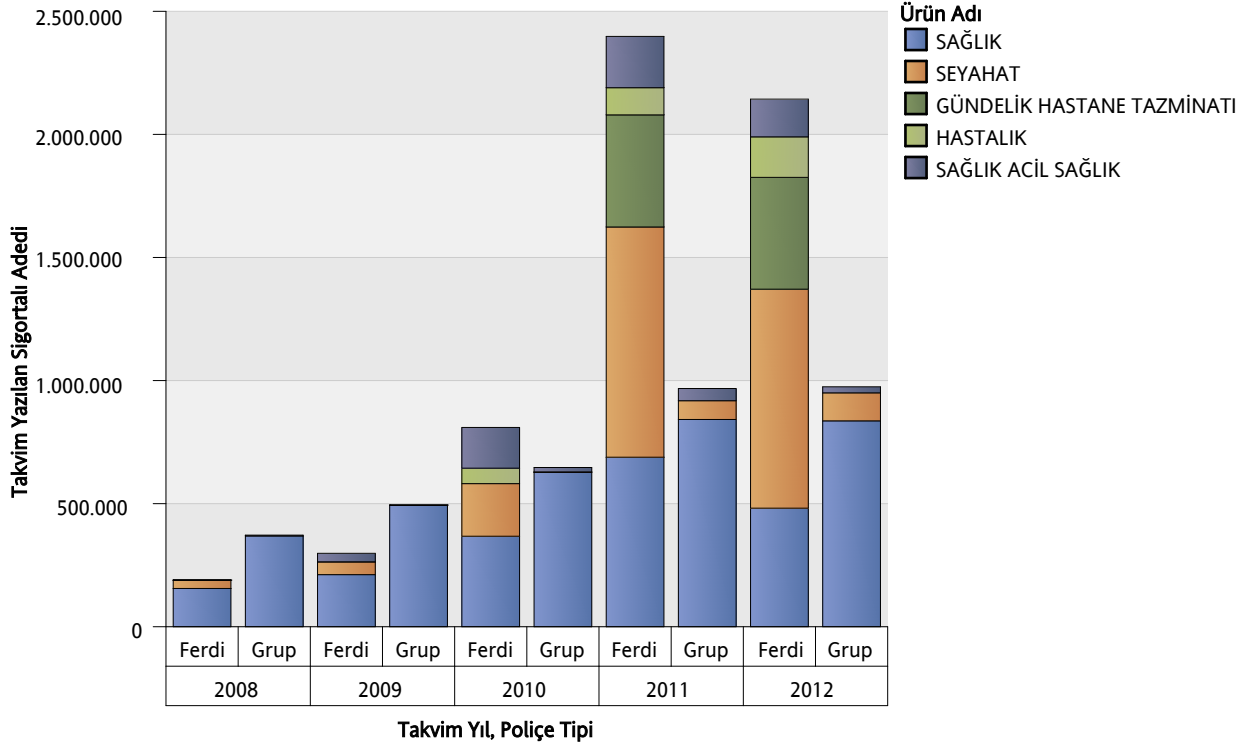


ÜRÜN GRUBU	2008	2009	2010	2011	2012
SAĞLIK	524.277	704.433	994.747	1.530.585	1.318.064
SEYAHAT	37.202	53.526	215.688	1.011.635	1.003.301
SAĞLIK ACİL SAĞLIK	50	34.352	183.263	257.789	177.650
GÜNDELİK HASTANE TAZMİNATI	0	0	0	455.398	454.261
HASTALIK	59	83	62.708	110.311	164.685

## Grafik 2: Ürün Grubu ve Poliçe Tipine Göre Yazılan Sigortalı Sayısı Dağılımı

(2008 Ocak - 2012 Ekim verisi kullanılmıştır.

\*Verilerin Son Güncellenme Tarihi: 21.05.2015 03:19

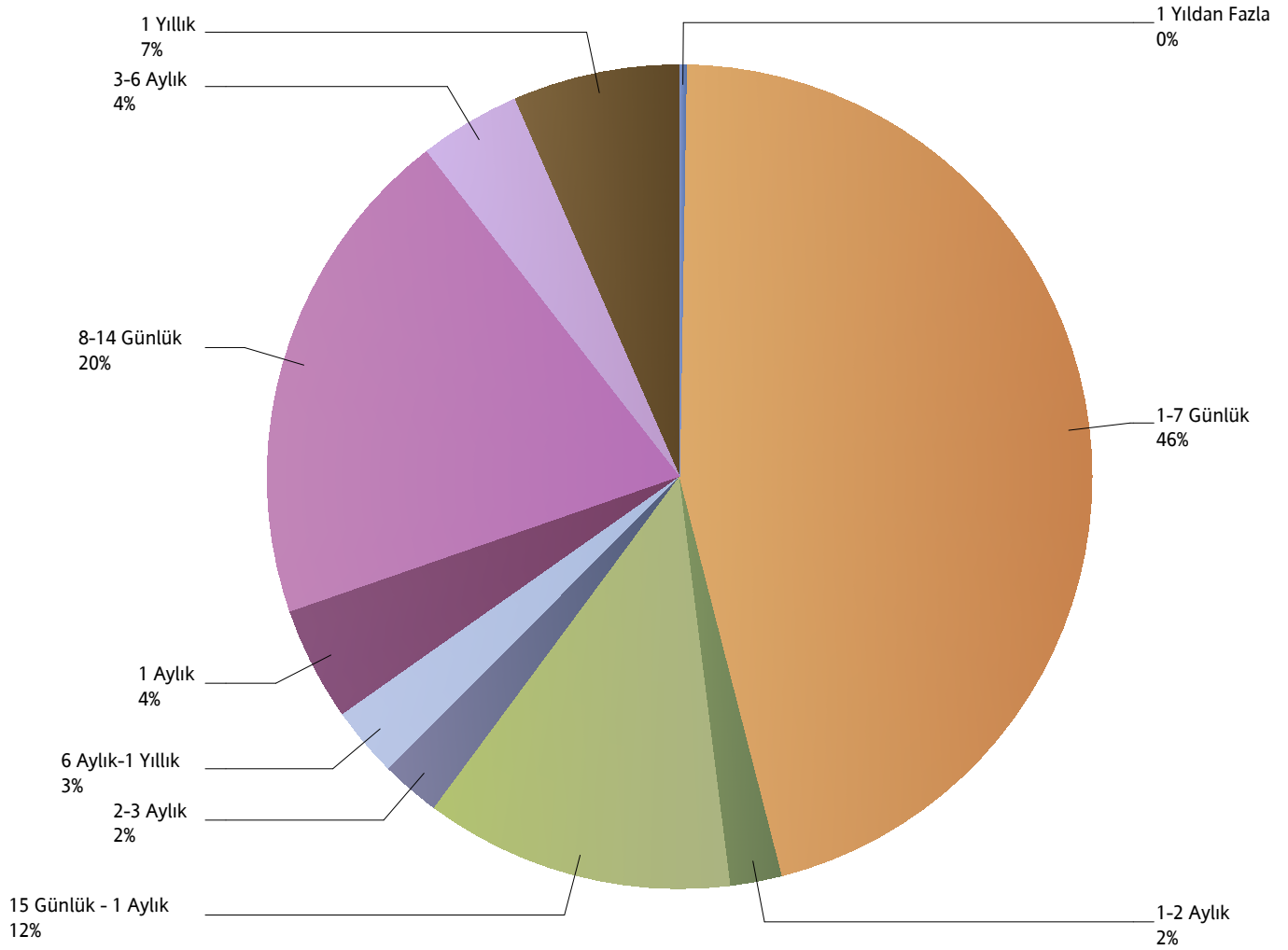


ÜRÜN GRUBU	2008		2009		2010		2011		2012	
	Grup	Ferdî	Ferdî	Grup	Ferdî	Grup	Grup	Ferdî	Ferdî	Grup
SAĞLIK	368.802	155.475	211.669	492.764	367.722	627.025	841.919	688.666	481.686	836.378
SEYAHAT	3.291	33.911	52.122	1.404	213.668	2.020	76.332	935.303	889.496	113.805
SAĞLIK ACİL SAĞLIK	0	50	34.351	1	165.439	17.824	49.407	208.382	153.110	24.540
GÜNDELİK HASTANE TAZMİNATI	0	0	0	0	0	0	0	455.398	454.261	0
HASTALIK	0	59	83	0	62.708	0	0	110.311	164.685	0

### Grafik 3: Yazılan Seyahat Sigortalarında Vade Dağılımı

( 2012 Ocak - 2012 Ekim verisi kullanılmıştır.)

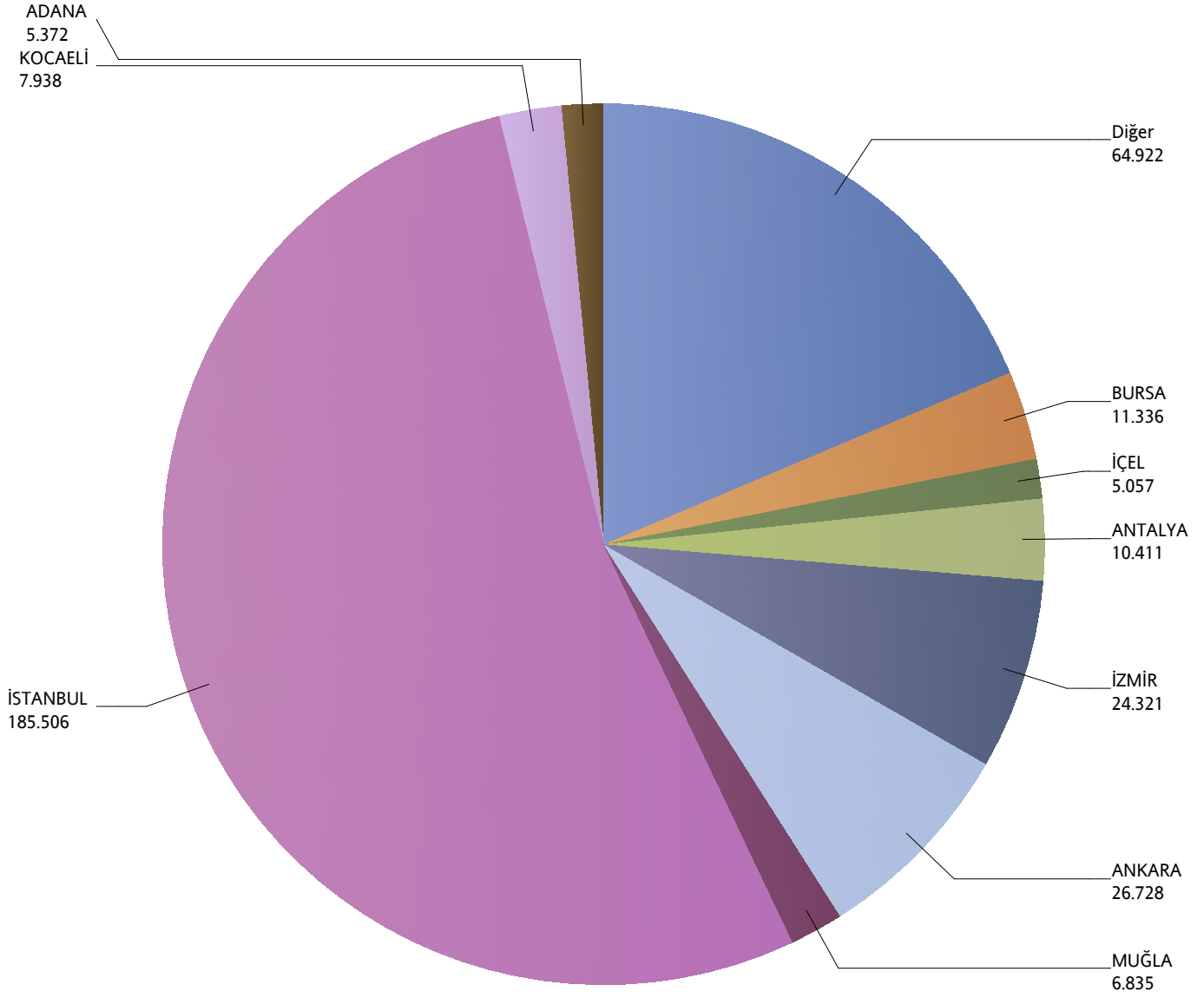
\*Verilerin Son Güncellenme Tarihi: 21.05.2015 03:19



**Grafik 4: Yazılan Bireysel Sağlık Sigortaları Poliçe Adetlerinin 2012 Yılı İller Dağılımı**

( 2012 Ocak - 2012 Ekim verisi kullanılmıştır.)

\*Verilerin Son Güncellenme Tarihi: 21.05.2015 03:19

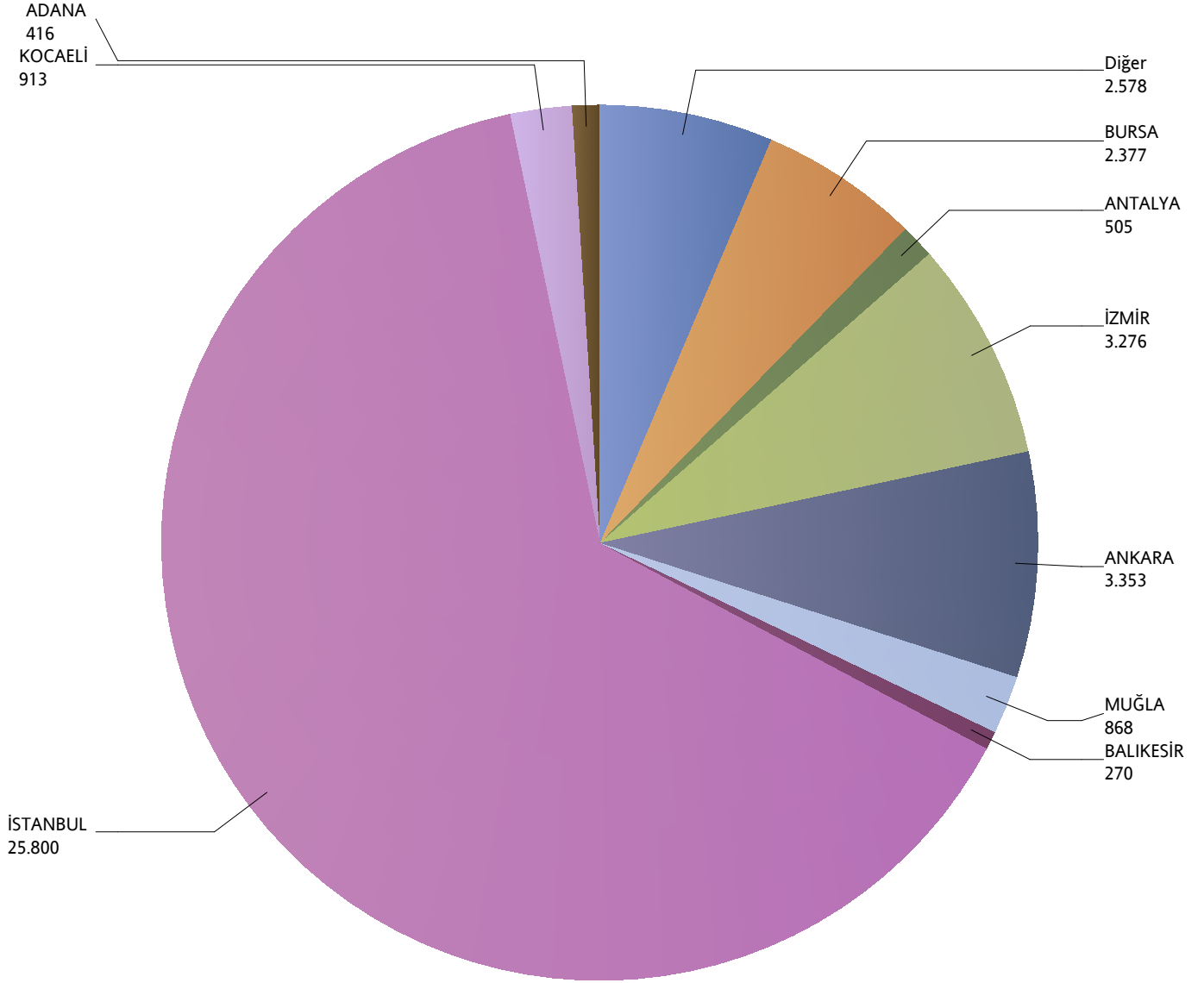




## Grafik 5: Yazılan Kurumsal Sağlık Sigortaları Poliçe Adetlerinin 2012 Yılı İller Dağılımı

( 2012 Ocak - 2012 Ekim verisi kullanılmıştır.)

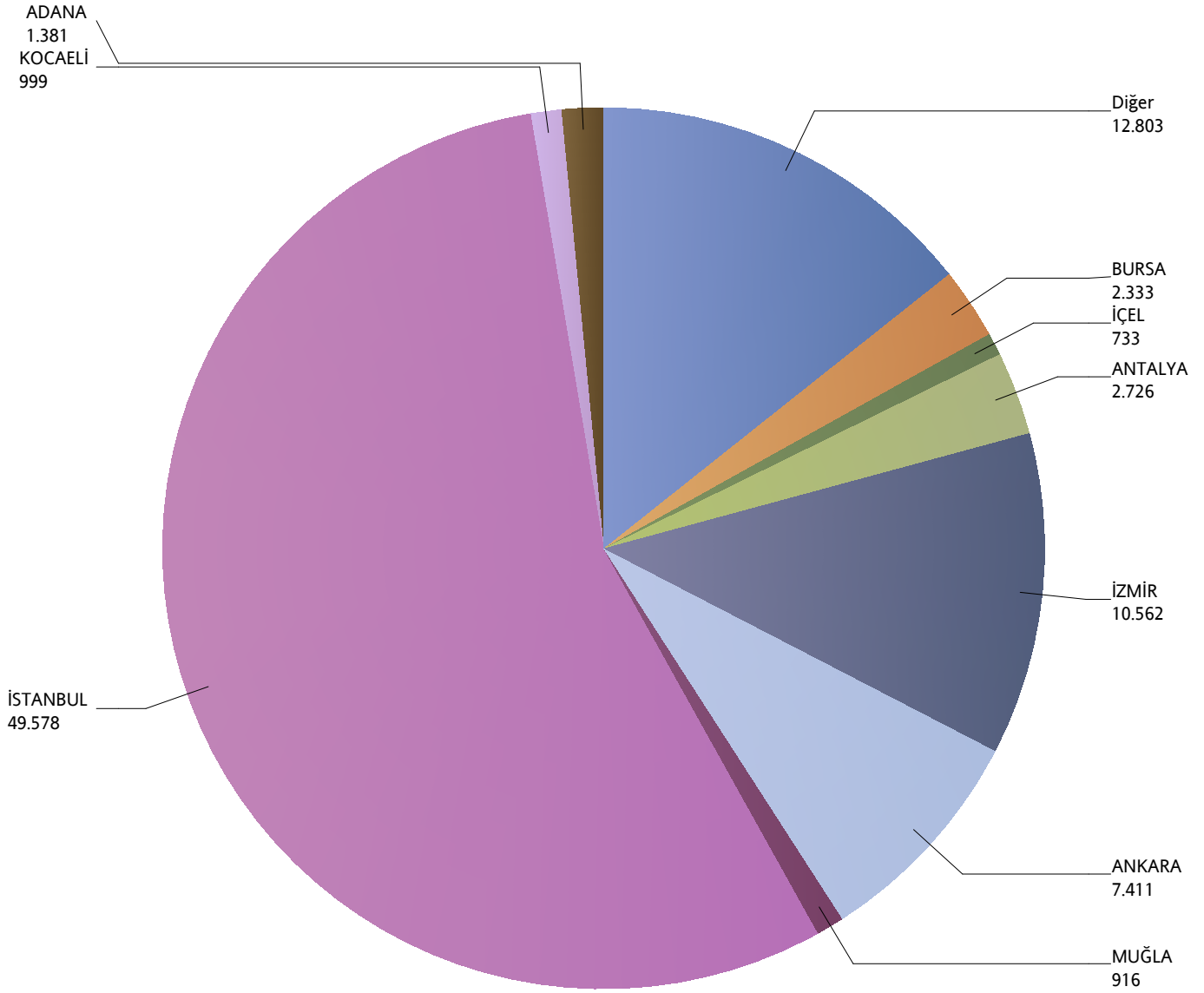
\*Verilerin Son Güncellenme Tarihi: 21.05.2015 03:19



## Grafik 6: Yazılan Bireysel Seyahat Sigortaları Poliçe Adetlerinin 2012 Yılı İller Dağılımı

( 2012 Ocak - 2012 Ekim verisi kullanılmıştır.)

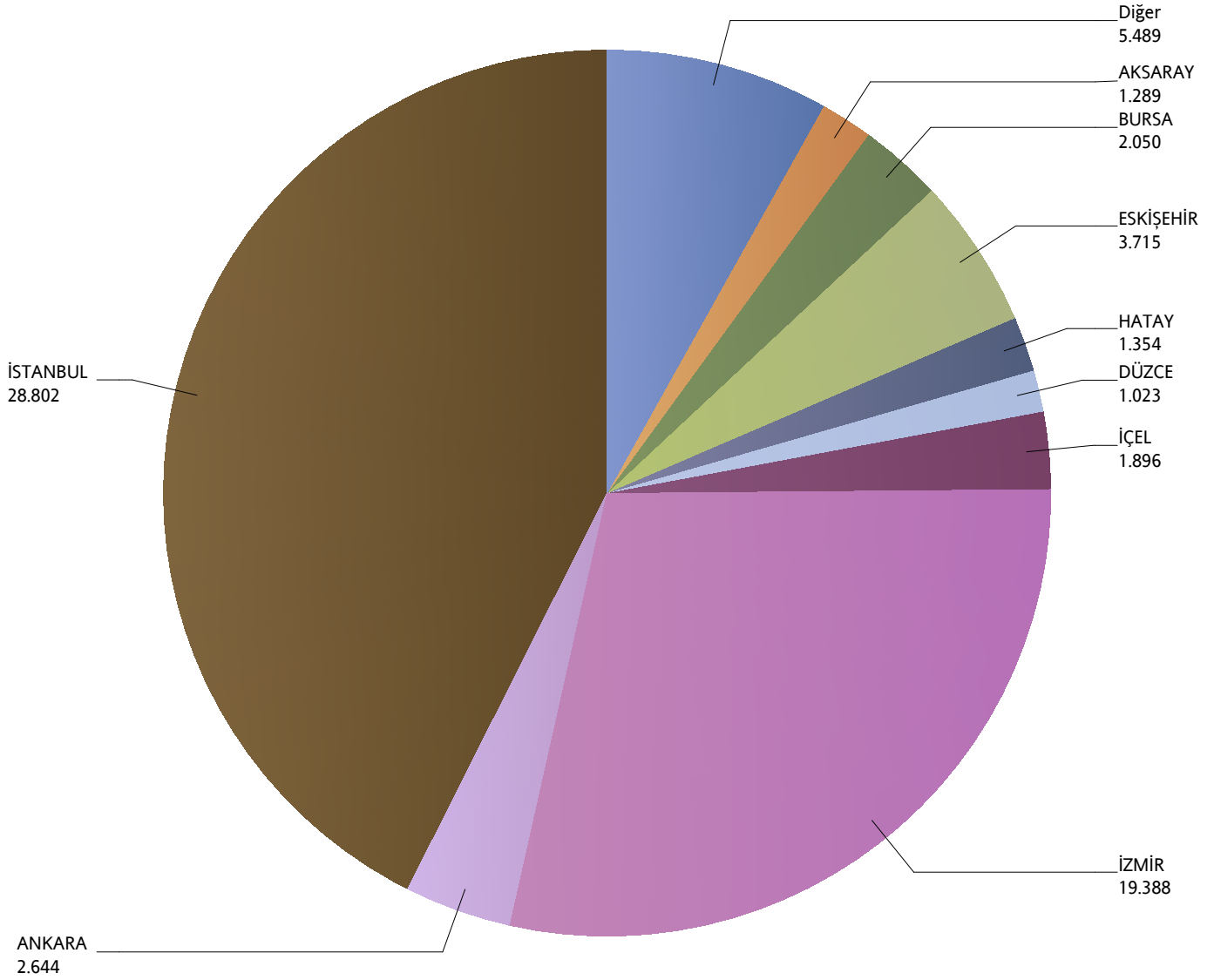
\*Verilerin Son Güncellenme Tarihi: 21.05.2015 03:19



## Grafik 7: Yazılan Kurumsal Seyahat Sigortaları Poliçe Adetlerinin 2012 Yılı İller Dağılımı

( 2012 Ocak - 2012 Ekim verisi kullanılmıştır.)

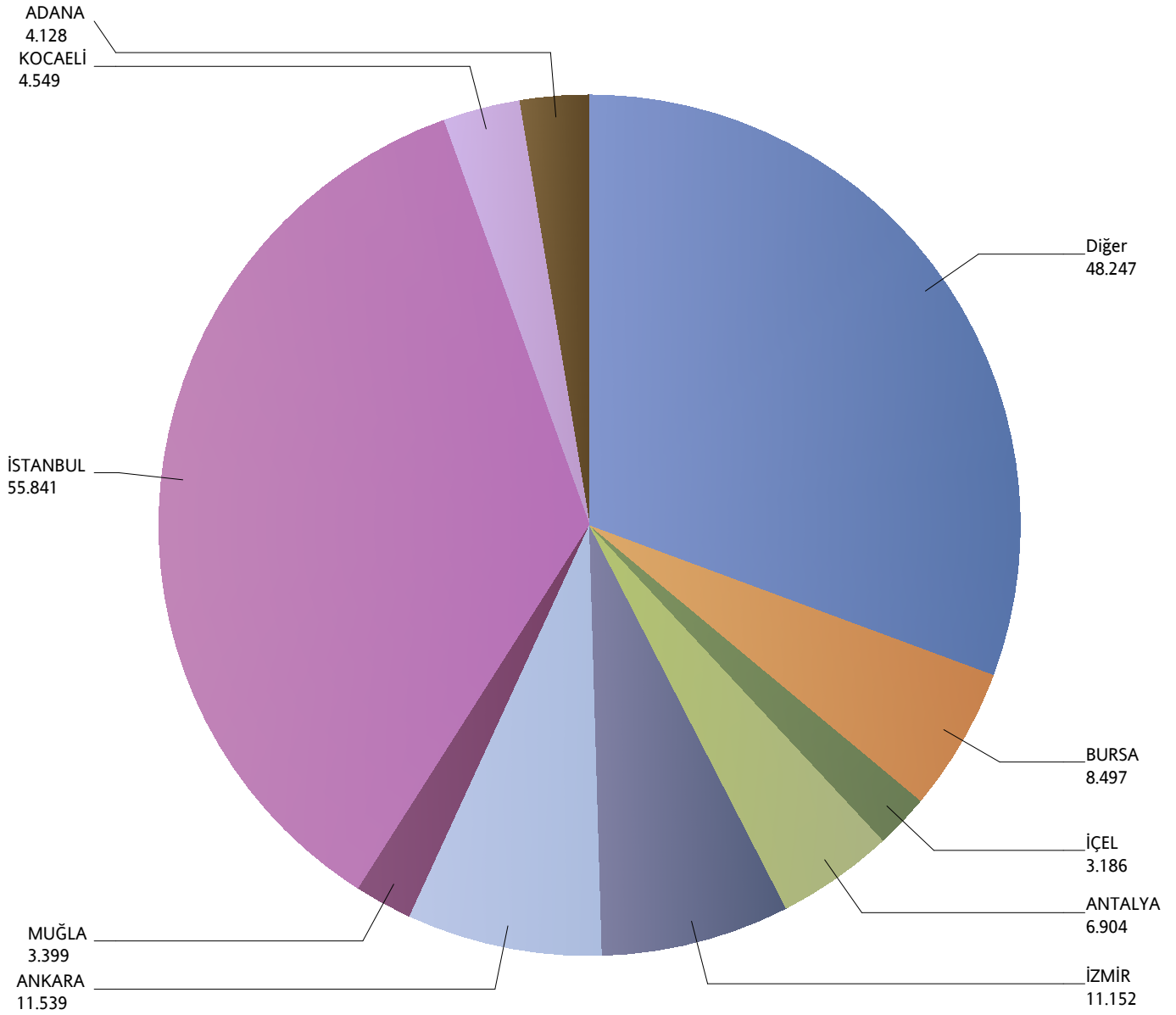
\*Verilerin Son Güncellenme Tarihi: 21.05.2015 03:19



## Grafik 8: Yazılan Bireysel Acil Sağlık Sigortaları Poliçe Adetlerinin 2012 Yılı İller Dağılımı

( 2012 Ocak - 2012 Ekim verisi kullanılmıştır.)

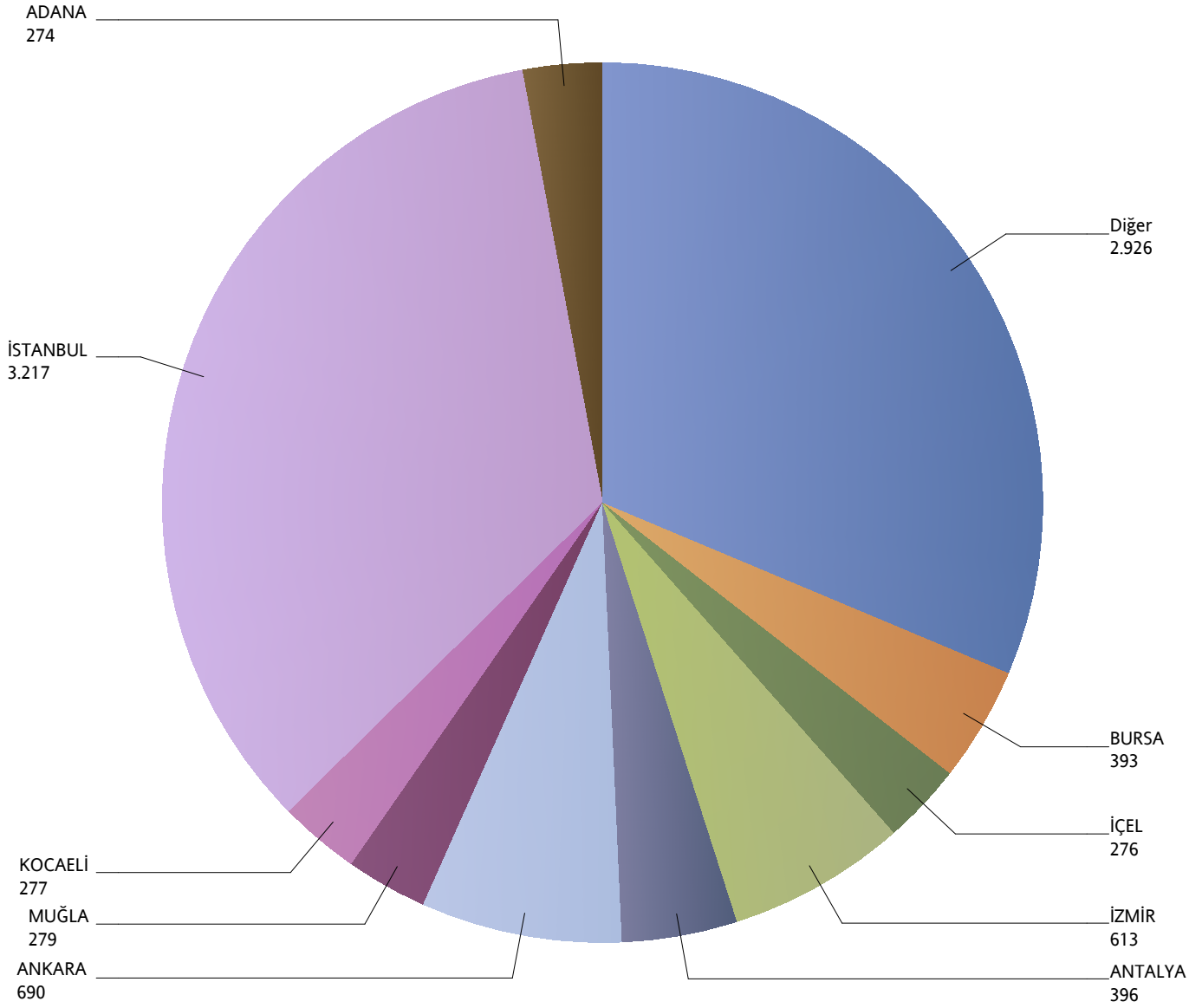
\*Verilerin Son Güncellenme Tarihi: 21.05.2015 03:19



## Grafik 9: Yazılan Kurumsal Acil Seyahat Sigortaları Poliçe Adetlerinin 2012 Yılı İller Dağılımı

( 2012 Ocak - 2012 Ekim verisi kullanılmıştır.)

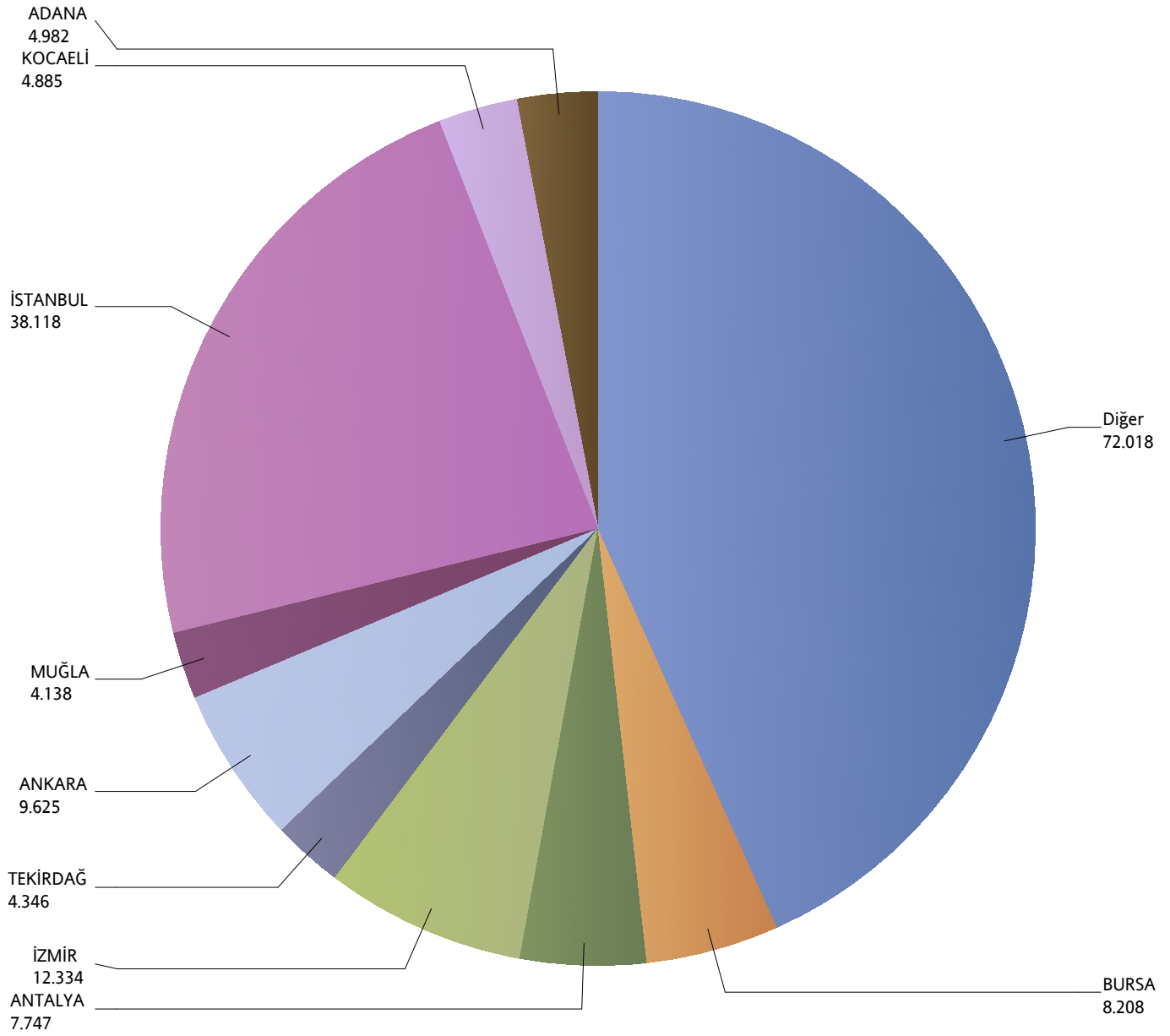
\*Verilerin Son Güncellenme Tarihi: 21.05.2015 03:19



## Grafik 10: Yazılan Bireysel Hastalık Sigortaları Poliçe Adetlerinin 2012 Yılı İller Dağılımı

( 2012 Ocak - 2012 Ekim verisi kullanılmıştır.)

\*Verilerin Son Güncellenme Tarihi: 21.05.2015 03:19



## Grafik 11: Yazılan Bireysel Gündelik Hastane Tazminatı Sigortaları Poliçe Adetlerinin 2012 Yılı İller Dağılımı

( 2012 Ocak - 2012 Ekim verisi kullanılmıştır.)

\*Verilerin Son Güncellenme Tarihi: 21.05.2015 03:19

